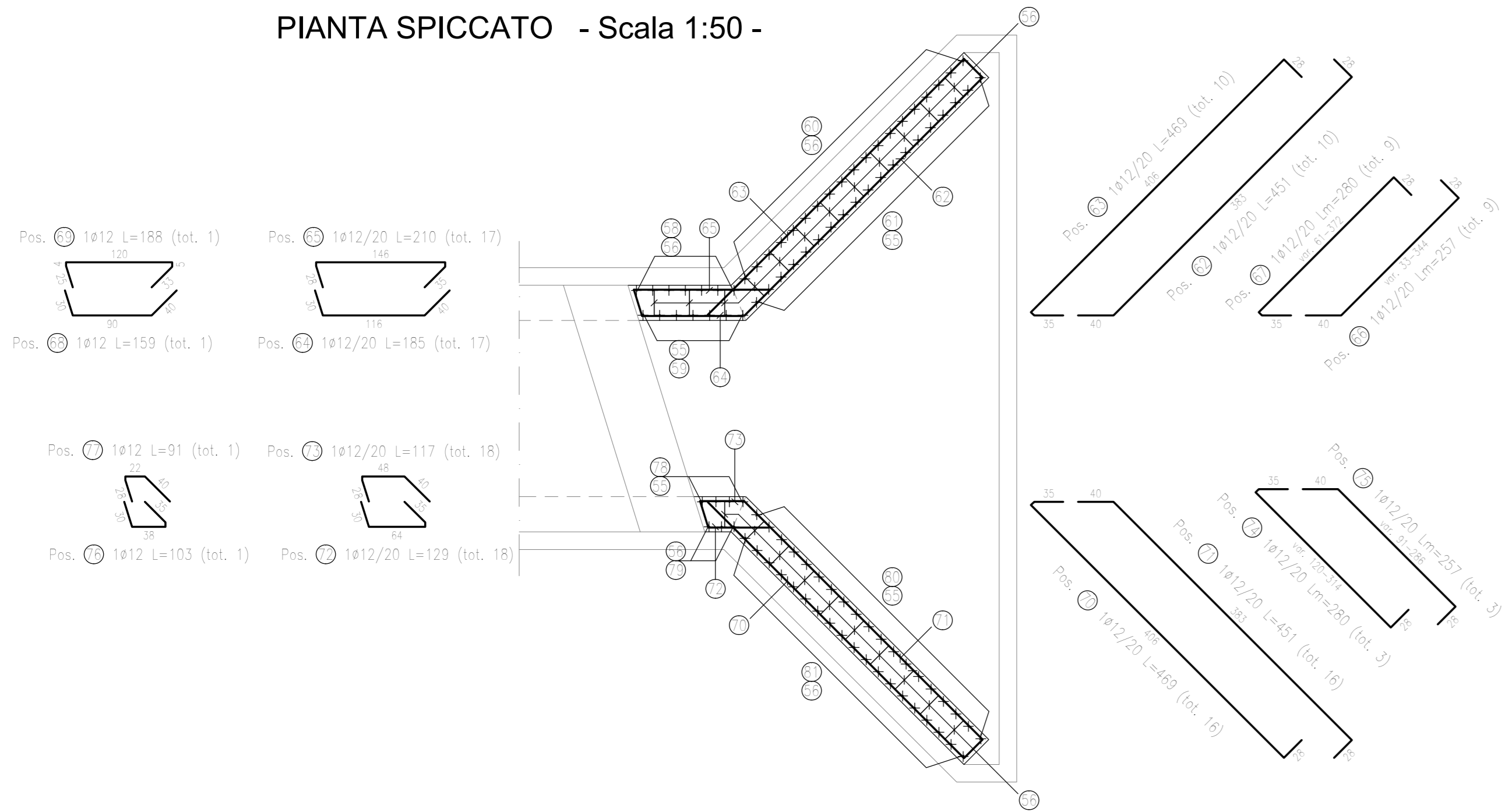
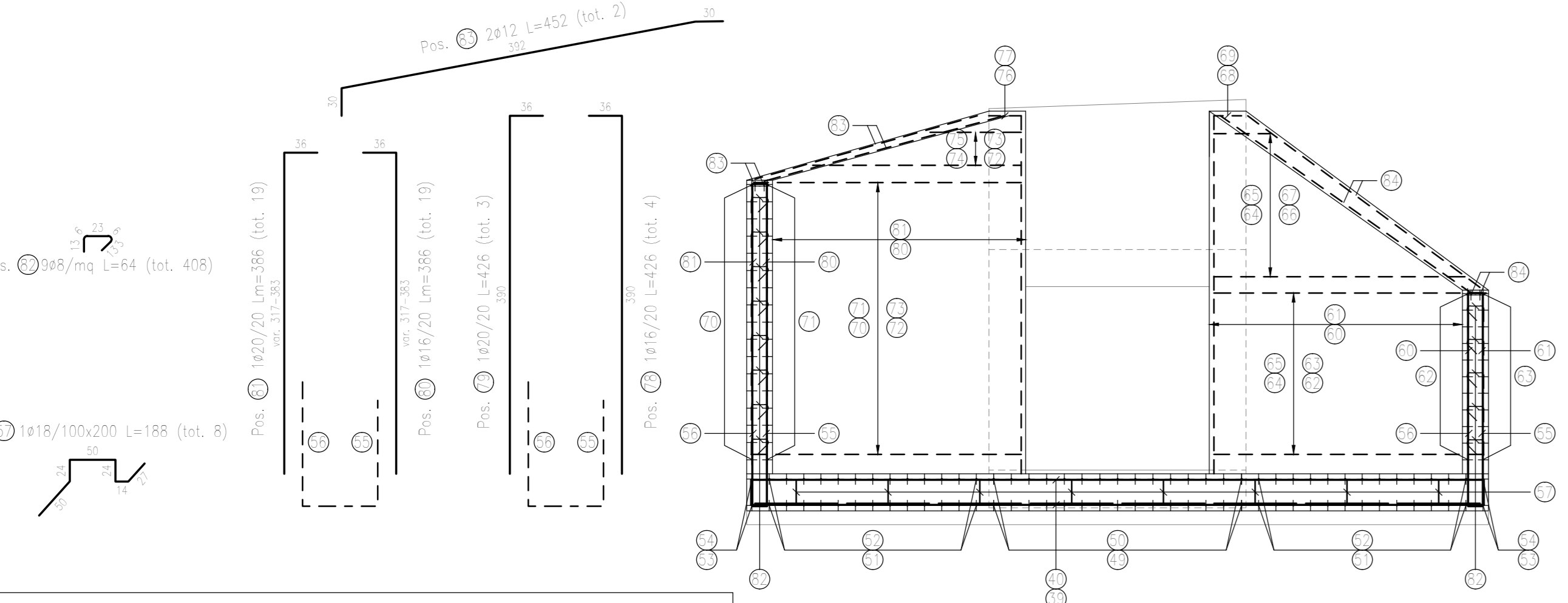


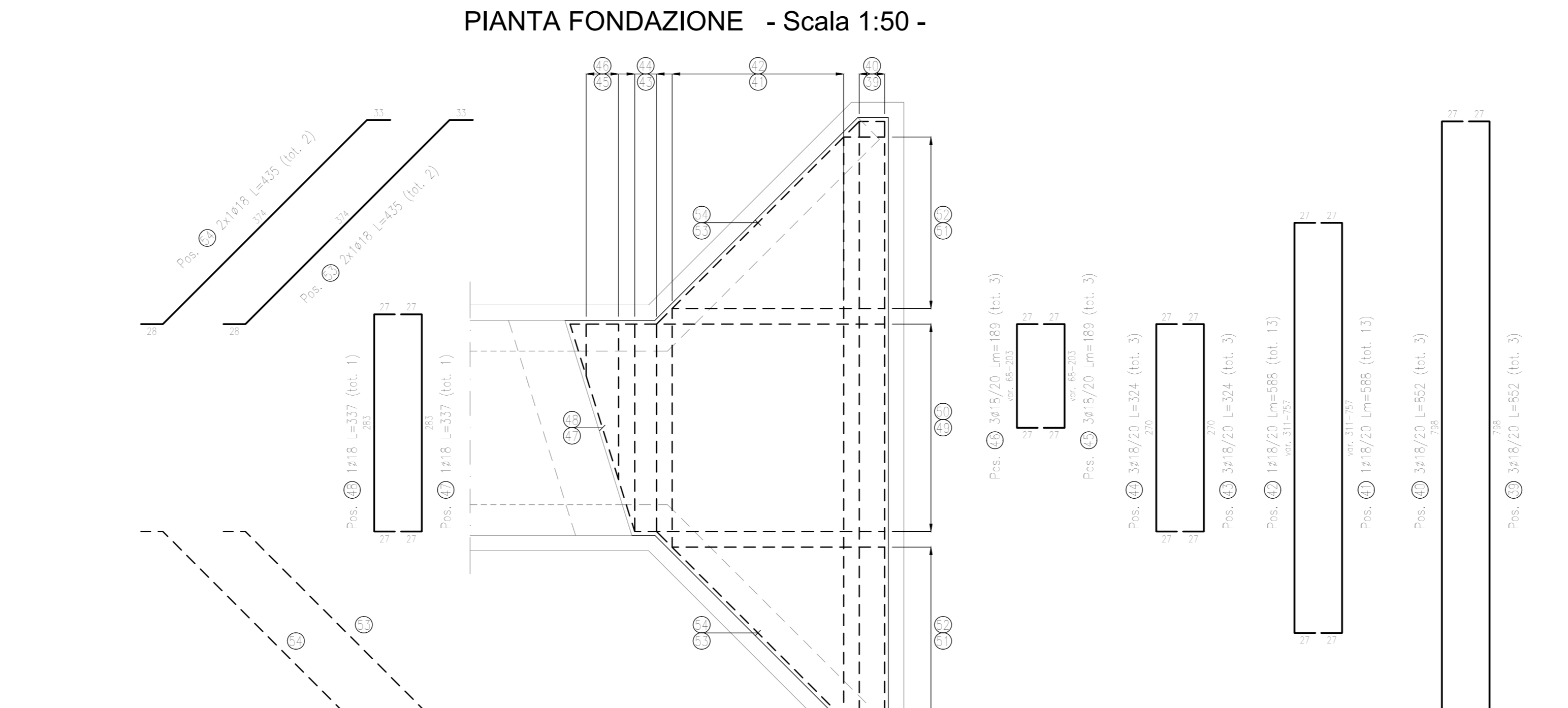
PIANTA SPICCATO - Scala 1:50 -



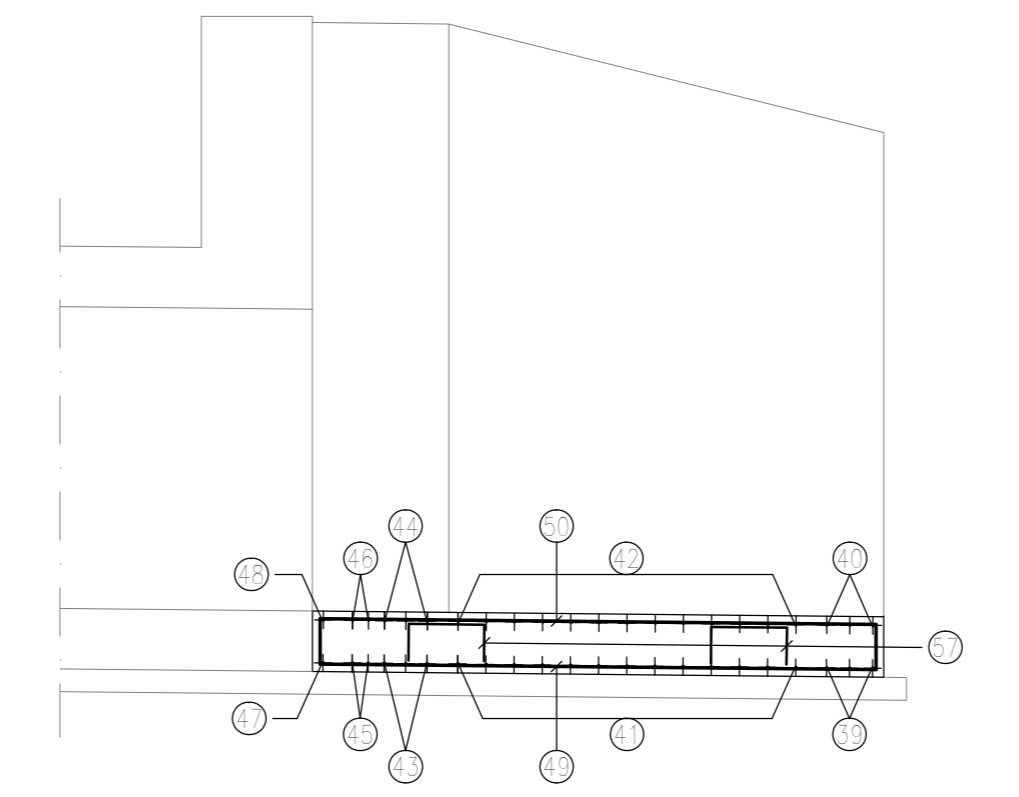
SEZIONE TRASVERSALE - Scala 1:50 -



PIANTA FONDAZIONE - Scala 1:50 -



SEZIONE LONGITUDINALE FONDAZIONE - Scala 1:50 -



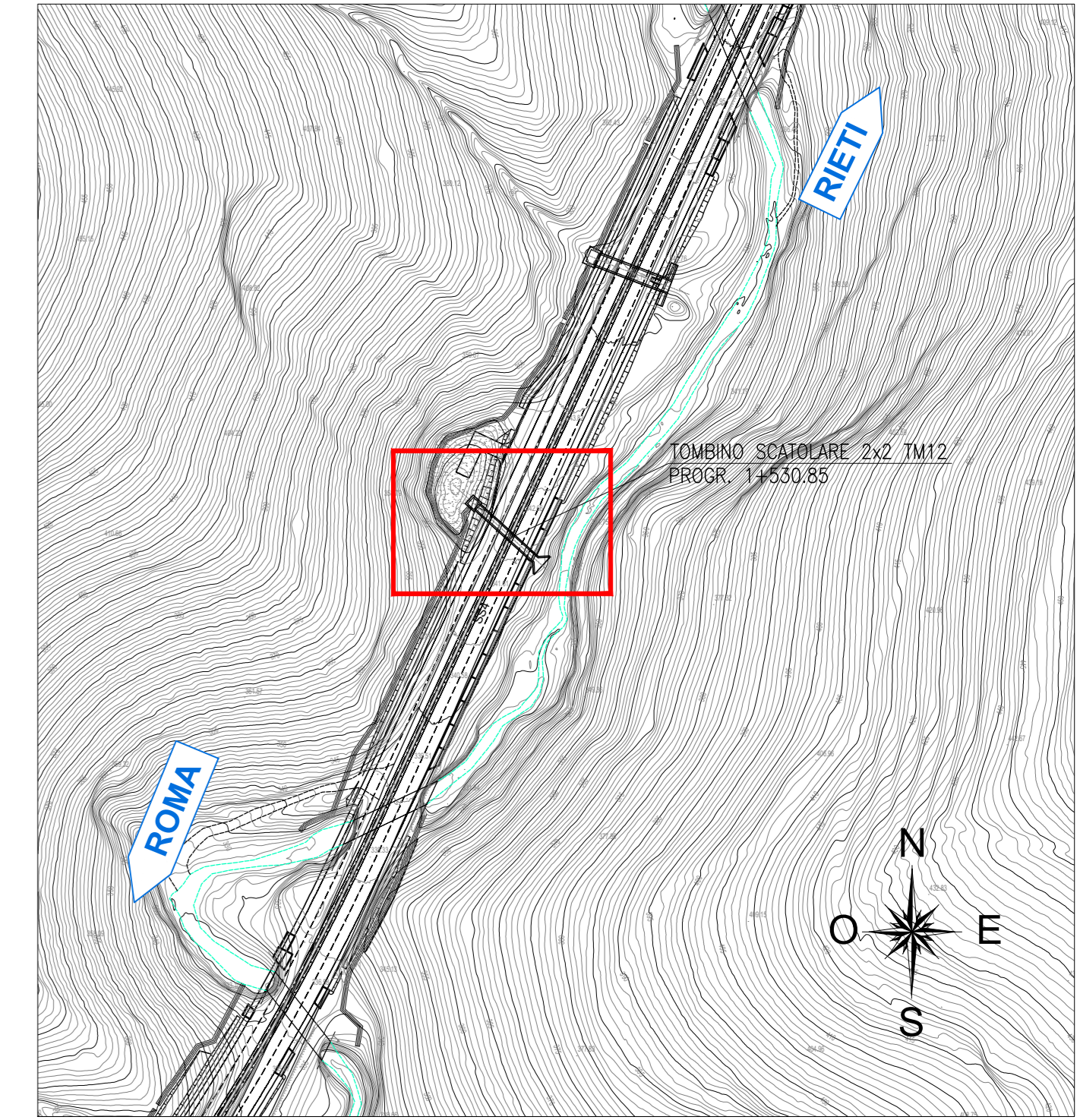
**MURO DI SBOCO**

ELEMENTO: FONDAZIONE						N.ELEMENTI: 1
POSIZIONE	N. PEZZI	φ [mm]	L [cm]	L TOT [m]	PESO [kg]	SCHEMA PIEGATURA (misure al filo esterno)
33	3	16	852,1	25,56	51,07	[Diagram]
40	3	16	852,1	25,56	51,07	[Diagram]
41	13	16	--- x ---	78,44	152,73	[Diagram]
42	13	16	--- x ---	78,44	152,73	[Diagram]
43	3	16	324,0	9,72	19,44	[Diagram]
44	3	16	324,0	9,72	19,44	[Diagram]
45	3	16	--- x ---	5,67	11,33	[Diagram]
46	3	16	--- x ---	5,67	11,33	[Diagram]
47	1	16	336,6	3,37	6,73	[Diagram]
48	1	16	336,6	3,37	6,73	[Diagram]
49	15	12	--- x ---	66,00	58,60	[Diagram]
50	15	12	--- x ---	66,00	58,60	[Diagram]
51	26	12	--- x ---	62,04	55,09	[Diagram]
52	26	12	--- x ---	62,04	55,09	[Diagram]
53	2	18	435,4	8,71	17,40	[Diagram]
54	2	18	435,4	8,71	17,40	[Diagram]
55	43	20	171,0	63,79	206,63	[Diagram]
56	48	16	151,0	72,48	114,37	[Diagram]
57	8	18	187,7	15,02	30,00	[Diagram]
<b>PESO TOTALE:</b>					<b>1095,92</b>	

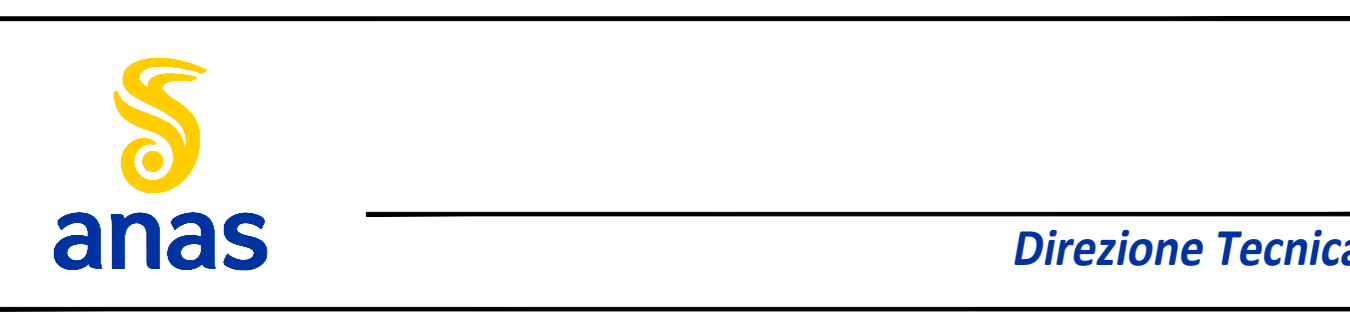
**MURO DI SBOCO**

ELEMENTO: ELEVAZIONE						N.ELEMENTI: 1
POSIZIONE	N. PEZZI	φ [mm]	L [cm]	L TOT [m]	PESO [kg]	SCHEMA PIEGATURA (misure al filo esterno)
58	7	20	426,3	29,84	73,60	[Diagram]
59	7	16	426,3	29,84	47,09	[Diagram]
60	19	16	--- x ---	61,27	96,63	[Diagram]
61	19	20	--- x ---	61,27	151,10	[Diagram]
62	10	12	451,2	45,12	40,06	[Diagram]
63	10	12	499,4	49,94	41,88	[Diagram]
64	17	12	185,4	31,52	27,39	[Diagram]
65	17	12	209,9	36,60	31,43	[Diagram]
66	9	12	--- x ---	23,14	20,55	[Diagram]
67	9	12	--- x ---	23,20	22,38	[Diagram]
68	1	12	159,4	1,59	1,42	[Diagram]
69	1	12	188,0	1,88	1,67	[Diagram]
70	16	12	499,4	75,10	66,83	[Diagram]
71	16	12	451,2	72,19	64,10	[Diagram]
72	18	12	128,6	23,16	20,39	[Diagram]
73	18	12	116,7	21,00	18,45	[Diagram]
74	3	12	--- x ---	8,41	7,47	[Diagram]
75	3	12	--- x ---	7,71	6,85	[Diagram]
76	1	12	102,6	1,03	0,91	[Diagram]
77	1	12	90,7	0,91	0,81	[Diagram]
78	4	16	426,3	17,06	26,31	[Diagram]
79	3	20	426,3	12,79	31,54	[Diagram]
80	19	16	--- x ---	73,34	115,73	[Diagram]
81	19	20	--- x ---	73,34	180,89	[Diagram]
82	408	8	63,7	380,05	102,72	[Diagram]
83	2	12	452,3	9,05	8,03	[Diagram]
84	2	12	490,9	9,82	8,72	[Diagram]
<b>PESO TOTALE:</b>					<b>1216,47</b>	

STRALCIO PLANIMETRICO - Scala 1:2000 -



N.BE PER LE CARATTERISTICHE DEI MATERIALI SI RIMANDA ALL'ELABORATO TOIADM03/07/01A. ESIGURE LE LAVORAZIONI DURANTE IL PERIODO DI MAGRA, COORDINANDOLE IN OGNI CASO CON LE INDICAZIONI DEL SERVIZIO METEOROLOGICO



**STRADA STATALE 4 "VIA SALARIA"**  
Adeguamento della piattaforma stradale e messa in sicurezza dal km 56+000 al km 64+000  
Stralcio 1 da pk 0+000 a pk 1+900

PROGETTO ESECUTIVO COD. RM 368

PROGETTAZIONE: R.T.I.: PROGER S.p.A. (capogruppo mandataria)  
PROGIN S.p.A.  
S.I.N.A. S.p.A. - BRENG S.r.l.

RESPONSABILE INTEGRAZIONE PRESTAZIONI SPECIALISTICHE: CAPOGRUPPO MANDATARIA: PROGER  
Dot. Ing. Antonio GRIMALDI (Progin S.p.A.)  
Dot. Ing. Gianluca PANDOLFI ELMI (Progin S.p.A.)  
Dot. Ing. Giuseppe Nardocci (Progin S.p.A.)

IL GEOLOGO: Dot. Geol. Gianluca PANDOLFI ELMI (Progin S.p.A.)  
Direttore Tecnico: Dot. Ing. Lorenzo INFANTE  
Datore del Progetto della Provincia di Roma n. 32/06

IL COORDINATORE PER LA SICUREZZA IN FASE DI PROGETTAZIONE: S.I.N.A. S.p.A. - BRENG S.r.l.  
Dot. Ing. Michele Curiale (Progin S.p.A.)

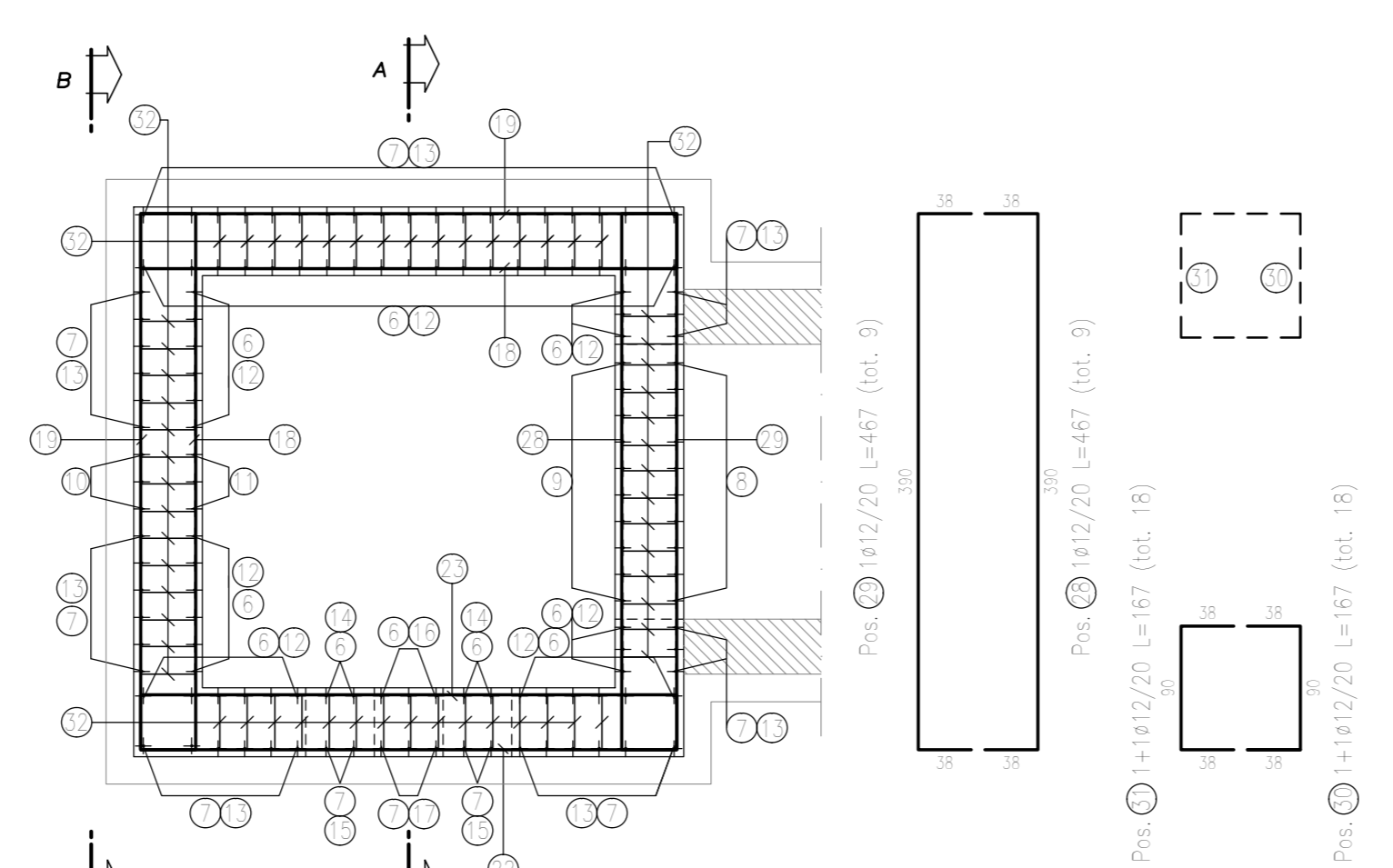
VISTO IL RESPONSABILE UNICO DEL PROGETTO: Dot. Ing. Paolo NARDOCCHI

PROTOCOLLO DATA 2022

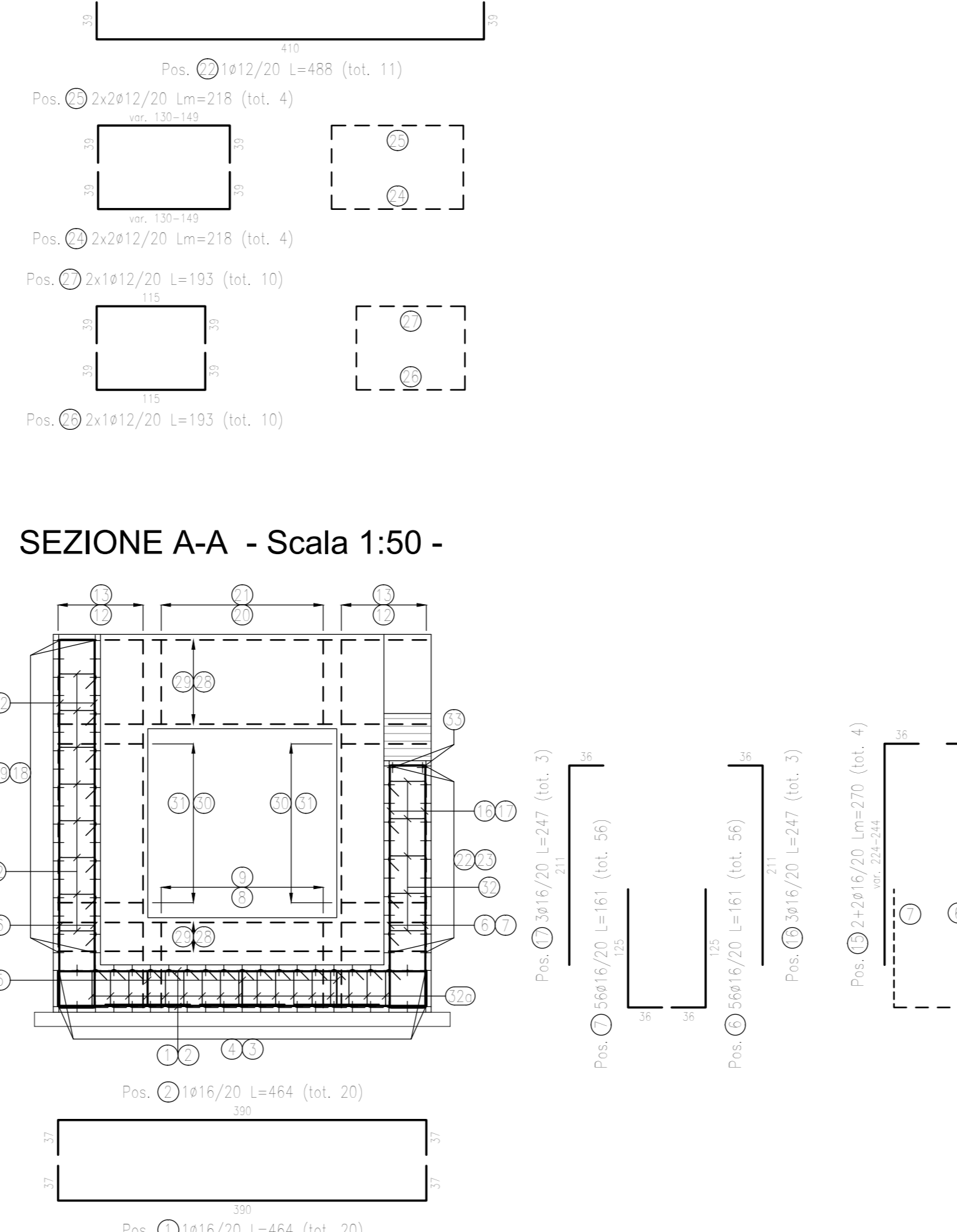
**STRALCIO 1**  
**OPERE D'ARTE MINORI**  
TOMBINO ALLA PROGR. 1+530.85  
Armatura tav. 2 di 2

CODICE PROGETTO	NOME FILE	REVISIONE	SCALA
DPI RM368 E23	TOI1TM12STRAR02	C	150
C	Emissione a seguito validazione e istruttoria ANAS	Genno 2024	E/ABBANDONO P.VALENTE L. INFANTE
B	Emissione a seguito istruttoria ANAS	Maggio 2023	E/ABBANDONO P.VALENTE L. INFANTE
A	Prima emissione	Aprile 2022	E/ABBANDONO P.VALENTE L. INFANTE
REV.	DESCRIZIONE	DATA	REDATTO VERIFICATO APPROVATO

PIANTA SPICCATO - Scala 1:50 -



SEZIONE A-A - Scala 1:50 -



VISTA B-B - Scala 1:50 -

