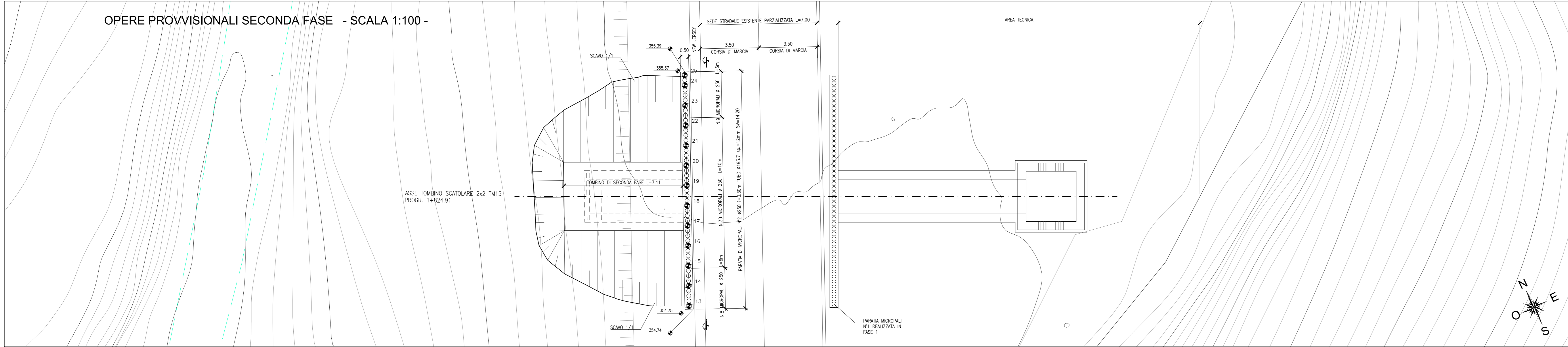
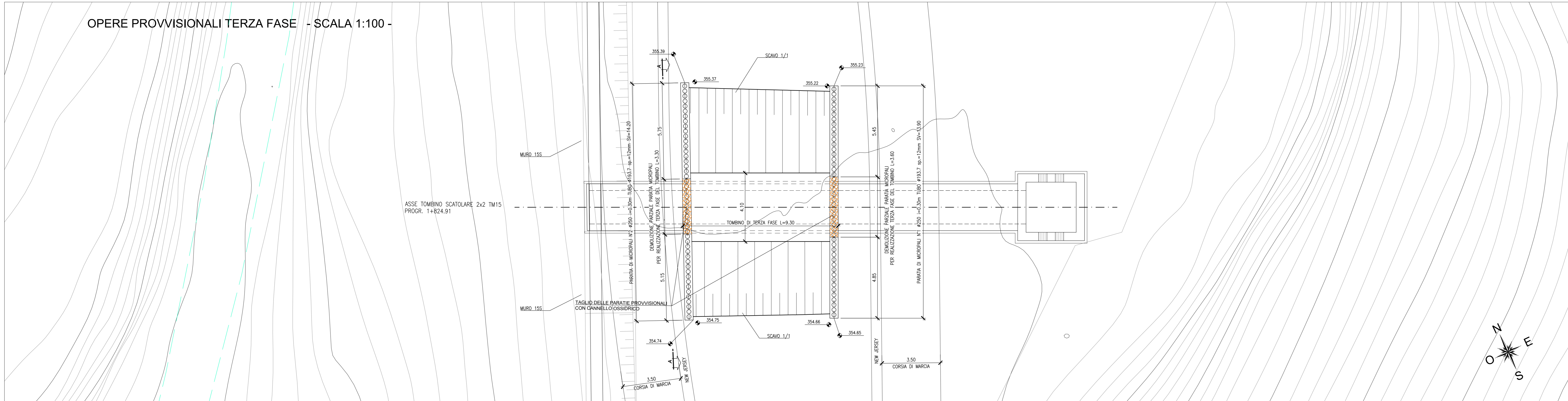


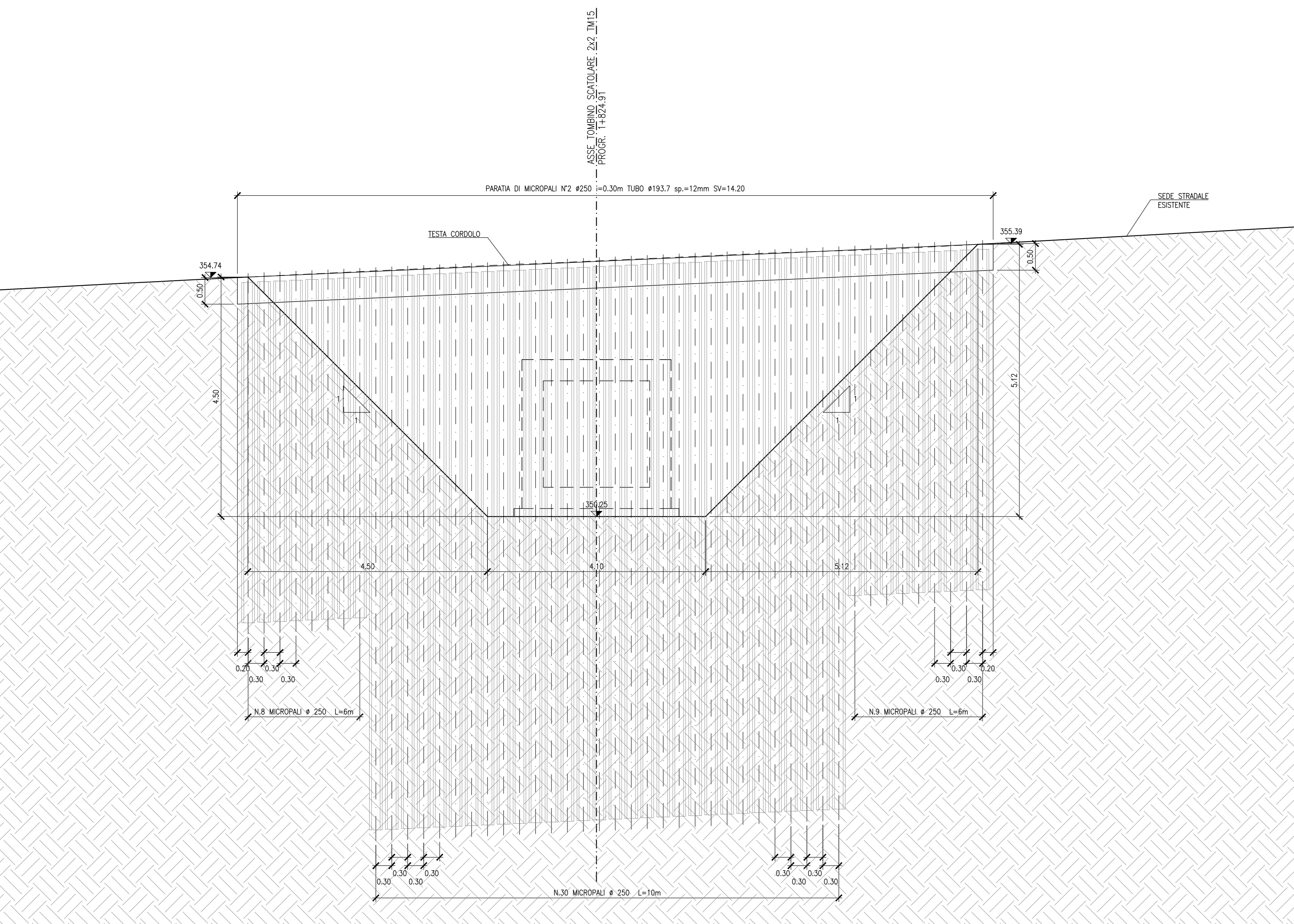
OPERE PROVVISORIE SECONDA FASE - SCALA 1:100 -



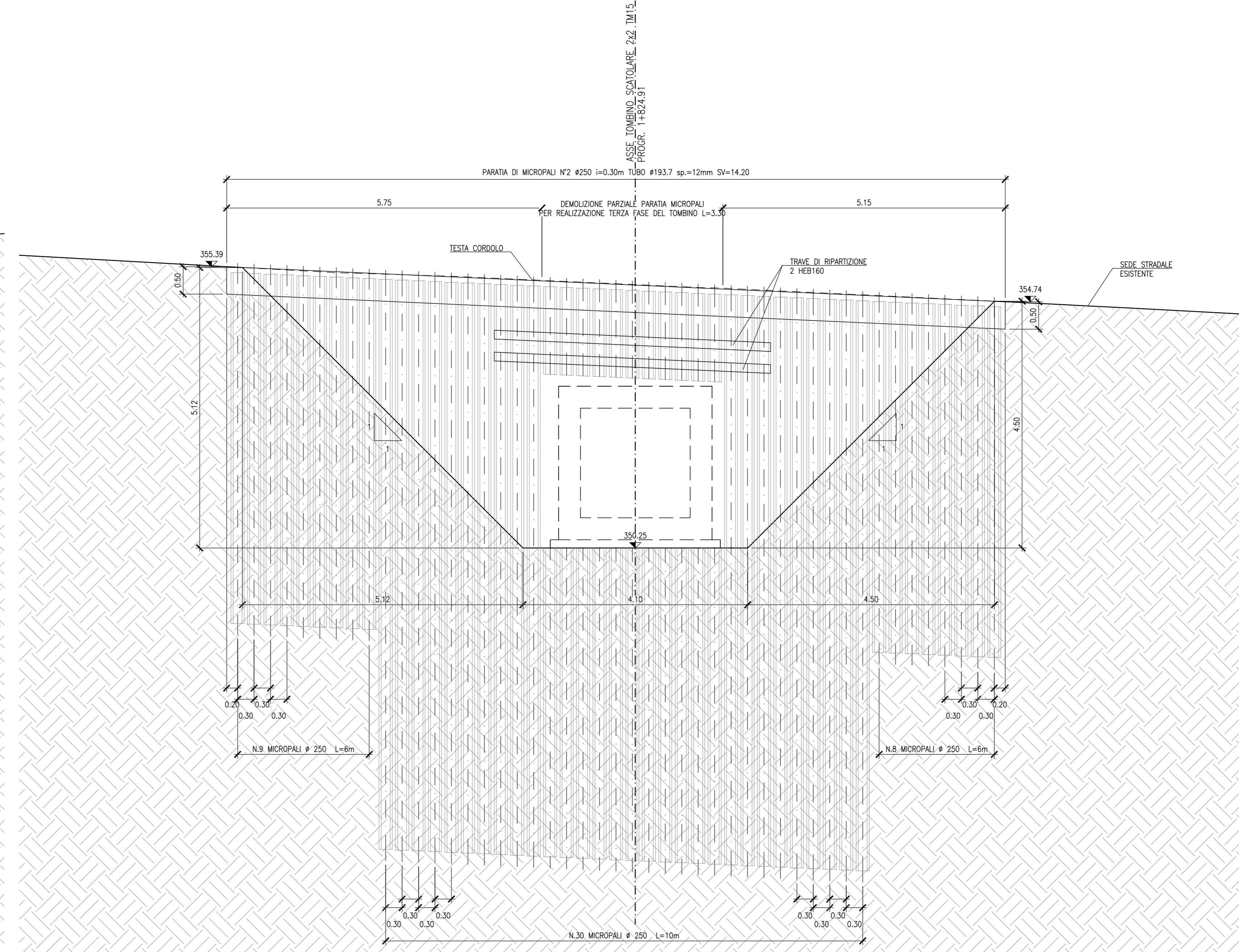
OPERE PROVVISORIE TERZA FASE - SCALA 1:100 -



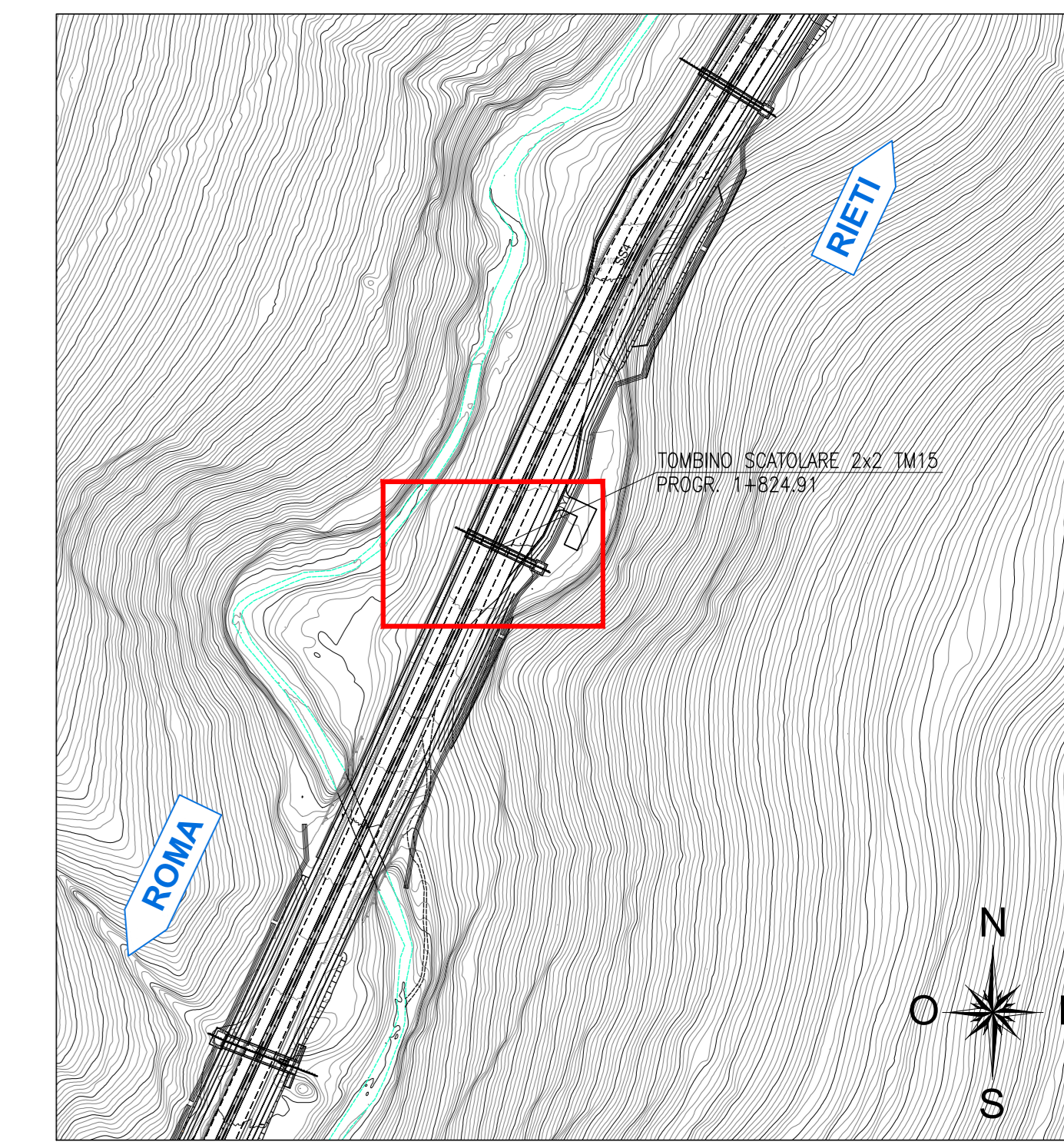
SEZIONE LONGITUDINALE A-A SECONDA FASE - Scala 1:50 -



SEZIONE LONGITUDINALE A-A TERZA FASE - Scala 1:50 -



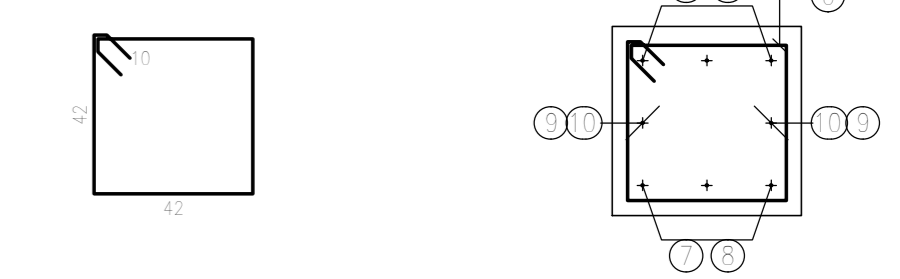
STRALCIO PLANIMETRICO - Scala 1:2000 -



PUNTI	COORDINATE X,Y PARATIA N°2	
	X(EST)	Y(NORD)
13	320970.7630	4679525.9845
14	320971.2597	4679527.0768
15	320971.7565	4679528.1692
16	320972.2533	4679529.2615
17	320972.7501	4679530.3539
18	320973.2468	4679531.4462
19	320973.7436	4679532.5385
20	320974.2404	4679533.6309
21	320974.7372	4679534.7232
22	320975.2340	4679535.8156
23	320975.7307	4679536.9079
24	320976.2275	4679538.0003
25	320976.7243	4679539.0926

ARMATURA CORDOLO PARATIA 2 - Scala 1:20 -

Pos. 188/20 (L=188 (tot. 71))



PARATIA 2						
ELEMENTO:	1	ELEMENTI:				1
POSIZIONE	N. PEZZI	Ø [mm]	L [cm]	L TOT [m]	PESO [kg]	
6	71	8	188,0	133,48	52,72	
7	6	16	1200,0	72,00	113,60	
8	6	16	371,0	22,26	35,13	
9	2	16	1200,0	24,00	37,87	
10	2	16	371,0	7,42	11,71	
PESO TOTALE:						251,05

N.B.: PER LE CARATTERISTICHE DEI MATERIALI SI RIMANDA ALL'ELABORATO TOIOMOSTRODIA. ESIGUIRE LE LAVORAZIONI DURANTE IL PERIODO DI MAGRA, COORDINANDOLE IN OGNI CASO CON LE INDICAZIONI DEL SERVIZIO METEOROLOGICO.



Direzione Tecnica

**STRADA STATALE 4 "VIA SALARIA"**  
Adeguamento della piattaforma stradale e messa in sicurezza dal km 56+000 al km 64+000  
Stralcio 1 da km 0+000 a pk 1+900

PROGETTO ESECUTIVO

RM 368

PROGETTAZIONE: R.T.I.: PROGER S.p.A. (capogruppo mandataria)

PROGIN S.p.A.

S.I.N.A. S.p.A. - BRENG S.r.l.

RESPONSABILE INTEGRAZIONI PRESTAZIONI SPECIALISTICHE:

Dot. Ing. Antonio GRIMALDI (Progin S.p.A.)

Dot. Ing. Michele Curatoli (Progin S.p.A.)

IL GEOLOGO:

Dot. Geol. Gianluca PANDOLFI ELM (Progin S.p.A.)

Centro del Geologi Regione Umbria n. 461

IL COORDINATORE PER LA SICUREZZA IN FASE DI PROGETTAZIONE:

Dot. Ing. Michele Curatoli (Progin S.p.A.)

VISTO IL RESPONSABILE UNICO DEL PROGETTO:

Dot. Ing. Paolo NARDUCCI

PROTOCOLLO

DATA

202...

CAPOGRUPPO MANDATARIA:

PROGER

MANDANTE:

PROGIN

Direttore Tecnico:

Dot. Ing. Lorenzo INFANTE

Cons. Reg. Impiegati della Provincia di Salerno n. 3446

PROTOCOLLO

DATA

202...

CAPOGRUPPO MANDATARIA:

PROGER

MANDANTE:

PROGIN

Direttore Tecnico:

Dot. Ing. Lorenzo INFANTE

Cons. Reg. Impiegati della Provincia di Salerno n. 3446

PROTOCOLLO

DATA

202...

CAPOGRUPPO MANDATARIA:

PROGER

MANDANTE:

PROGIN

Direttore Tecnico:

Dot. Ing. Lorenzo INFANTE

Cons. Reg. Impiegati della Provincia di Salerno n. 3446

PROTOCOLLO

DATA

202...

CAPOGRUPPO MANDATARIA:

PROGER

MANDANTE:

PROGIN

Direttore Tecnico:

Dot. Ing. Lorenzo INFANTE

Cons. Reg. Impiegati della Provincia di Salerno n. 3446

PROTOCOLLO

DATA

202...

CAPOGRUPPO MANDATARIA:

PROGER

MANDANTE:

PROGIN

Direttore Tecnico:

Dot. Ing. Lorenzo INFANTE

Cons. Reg. Impiegati della Provincia di Salerno n. 3446

PROTOCOLLO

DATA

202...

CAPOGRUPPO MANDATARIA:

PROGER

MANDANTE:

PROGIN

Direttore Tecnico:

Dot. Ing. Lorenzo INFANTE

Cons. Reg. Impiegati della Provincia di Salerno n. 3446

PROTOCOLLO

DATA

202...

CAPOGRUPPO MANDATARIA:

PROGER

MANDANTE:

PROGIN

Direttore Tecnico:

Dot. Ing. Lorenzo INFANTE

Cons. Reg. Impiegati della Provincia di Salerno n. 3446

PROTOCOLLO

DATA

202...

CAPOGRUPPO MANDATARIA:

PROGER

MANDANTE:

PROGIN

Direttore Tecnico:

Dot. Ing. Lorenzo INFANTE

Cons. Reg. Impiegati della Provincia di Salerno n. 3446

PROTOCOLLO

DATA

202...

CAPOGRUPPO MANDATARIA:

PROGER

MANDANTE:

PROGIN

Direttore Tecnico:

Dot. Ing. Lorenzo INFANTE

Cons. Reg. Impiegati della Provincia di Salerno n. 3446

PROTOCOLLO

DATA

202...

CAPOGRUPPO MANDATARIA:

PROGER

MANDANTE:

PROGIN

Direttore Tecnico:

Dot. Ing. Lorenzo INFANTE

Cons. Reg. Impiegati della Provincia di Salerno n. 3446

PROTOCOLLO

DATA

202...

CAPOGRUPPO MANDATARIA:

PROGER

MANDANTE:

PROGIN

Direttore Tecnico:

Dot. Ing. Lorenzo INFANTE

Cons. Reg. Impiegati della Provincia di Salerno n. 3446

PROTOCOLLO

DATA

202...

CAPOGRUPPO MANDATARIA:

PROGER

MANDANTE:

PROGIN

Direttore Tecnico:

Dot. Ing. Lorenzo INFANTE

Cons. Reg. Impiegati della Provincia di Salerno n. 3446

PROTOCOLLO

DATA

202...

CAPOGRUPPO MANDATARIA:

PROGER

MANDANTE:

PROGIN

Direttore Tecnico:

Dot. Ing. Lorenzo INFANTE

Cons. Reg. Impiegati della Provincia di Salerno n. 3446

PROTOCOLLO

DATA

202...

CAPOGRUPPO MANDATARIA:

PROGER

MANDANTE:

PROGIN

Direttore Tecnico:

Dot. Ing. Lorenzo INFANTE

Cons. Reg. Impiegati della Provincia di Salerno n. 3446

PROTOCOLLO

DATA

202...

CAPOGRUPPO MANDATARIA:

PROGER

MANDANTE:

PROGIN

Direttore Tecnico:

Dot. Ing. Lorenzo INFANTE

Cons. Reg. Impiegati della Provincia di Salerno n. 3446

PROTOCOLLO

DATA

202...

CAPOGRUPPO MANDATARIA:

PROGER

MANDANTE:

PROGIN

Direttore Tecnico:

Dot. Ing. Lorenzo INFANTE

Cons. Reg. Impiegati della Provincia di Salerno n. 3446

PROTOCOLLO

DATA

202...

CAPOGRUPPO MANDATARIA:

PROGER

MANDANTE:

PROGIN

Direttore Tecnico:

Dot. Ing. Lorenzo INFANTE

Cons. Reg. Impiegati della Provincia di Salerno n. 3446

PROTOCOLLO

DATA

202...

CAPOGRUPPO MANDATARIA:

PROGER

MANDANTE:

PROGIN

Direttore Tecnico:

Dot. Ing. Lorenzo INFANTE

Cons. Reg. Impiegati della Provincia di Salerno n. 3446

PROTOCOLLO

DATA

202...

CAPOGRUPPO MANDATARIA:

PROGER

MANDANTE:

PROGIN

Direttore Tecnico:

Dot. Ing. Lorenzo INFANTE

Cons. Reg. Impiegati della Provincia di Salerno n. 3446

PROTOCOLLO

DATA

202...

CAPOGRUPPO MANDATARIA:

PROGER

MANDANTE:

PROGIN

Direttore Tecnico:

Dot. Ing. Lorenzo INFANTE

Cons. Reg. Impiegati della Provincia di Salerno n. 3446

PROTOCOLLO

DATA

202...

CAPOGRUPPO MANDATARIA:

PROGER

MANDANTE:

PROGIN

Direttore Tecnico:

Dot. Ing. Lorenzo INFANTE

Cons. Reg. Impiegati della Provincia di Salerno n. 3446

PROTOCOLLO

DATA

202...