



**COMUNE DI  
SANTERAMO IN COLLE (BA)**

**Impianto Fotovoltaico  
"TORNASOLE"**

della potenza di 22,00 MW in immissione e 27,09 MW in DC  
**PROGETTO DEFINITIVO**

COMMITTENTE:



TORNA SOLE SRL  
Via Enrico Pappacena, 22 - 70124 BARI (BA)  
Tel. (0034) 963 411 301 · Fax (0034) 963 411 279  
info@grupozaragoza.com · www.grupozaragoza.com

PROGETTAZIONE:



TEKNE srl  
Via Vincenzo Gioberti, 11 - 76123 ANDRIA  
Tel +39 0883 553714 - 552841 - Fax +39 0883 552915  
www.gruppotekne.it e-mail: contatti@gruppotekne.it

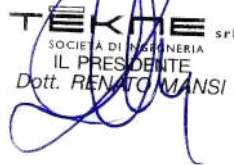


PROGETTISTA:

Dott. Ing. Renato Pertuso  
(Direttore Tecnico)

LEGALE RAPPRESENTANTE:  
dott. Renato Mansi

CONSULENTE:



**PD**

PROGETTO DEFINITIVO

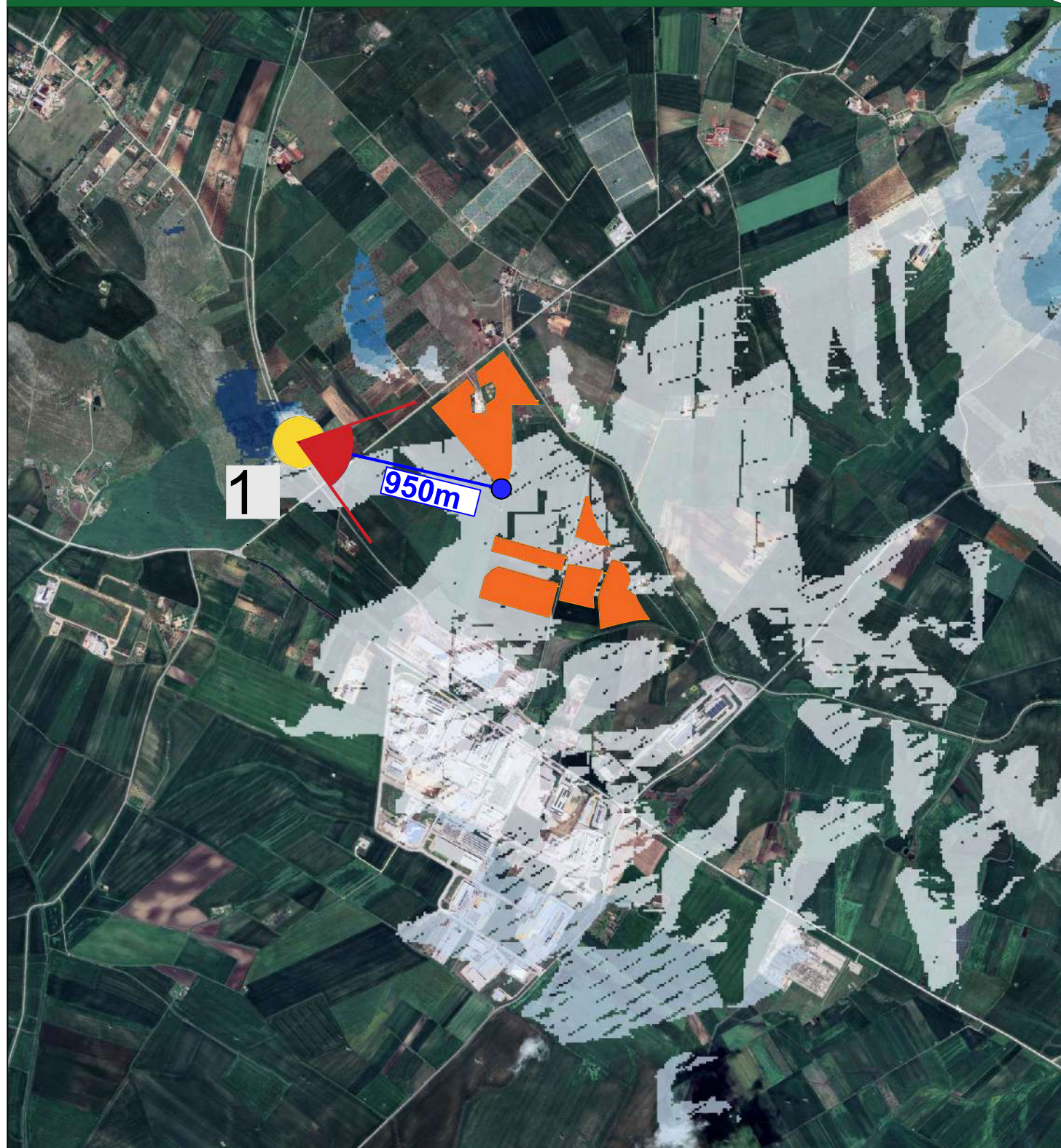
**STUDIO DI IMPATTO AMBIENTALE  
Schede intervisibilità teorica e reale**

Tavola:  
**RE06-TAV 8.2**

Filename:  
TKA686-PD-RE06-TAV8.1-Carta d'intervisibilità-R0.dwg

Data 1° emissione: <b>GIUGNO 2024</b>	Redatto: A. MUSAIO	Verificato: G. PERTOSO	Approvato: R. PERTUSO	Scala: 1:30.000 1:40.000	Protocollo Tekne:  <b>TKA686</b>
n° revisione					
1					
2					
3					
4					

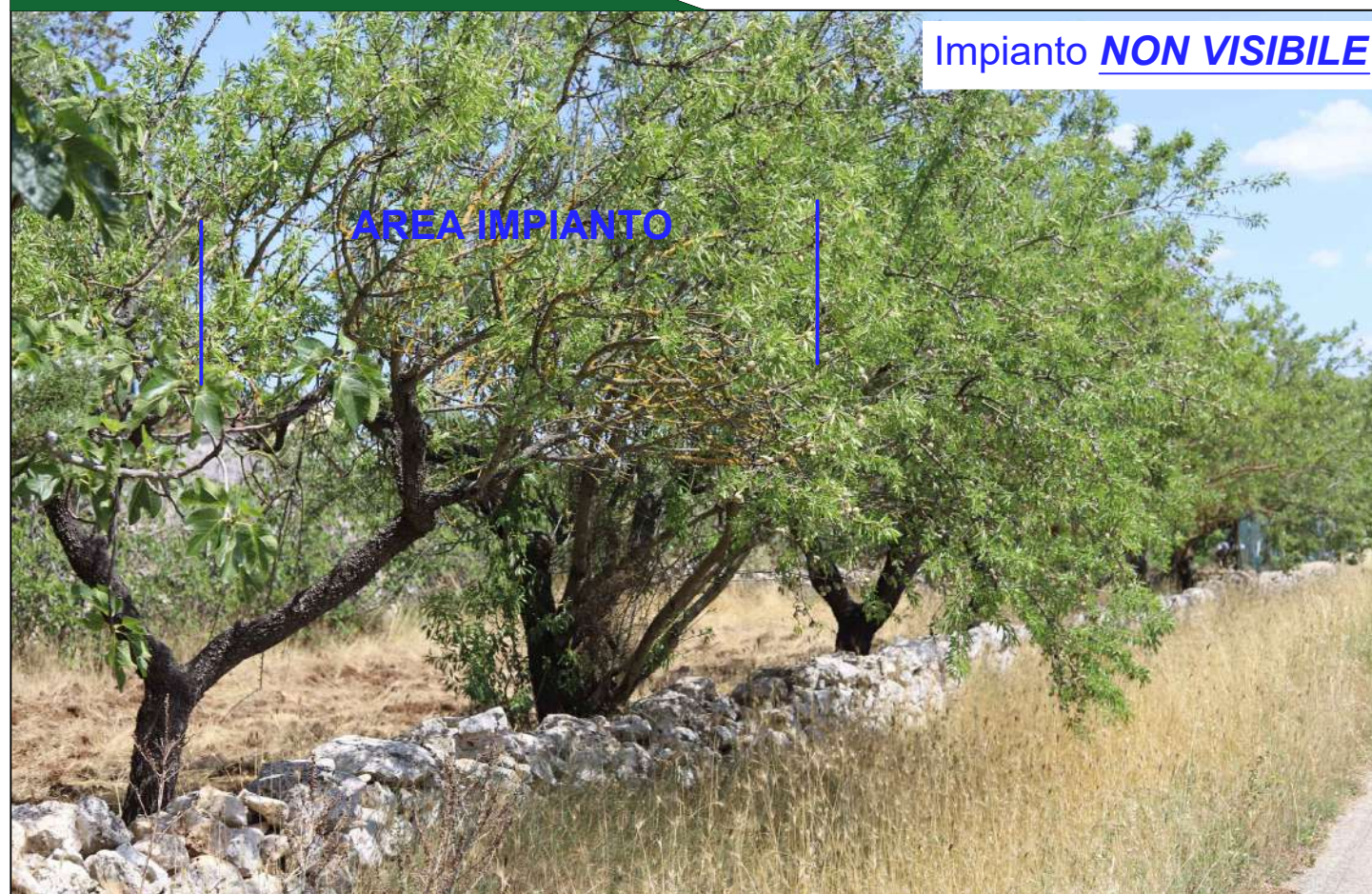
## IMPATTO VISIVO CUMULATIVO - Punto 1 - Scala 1:25.000



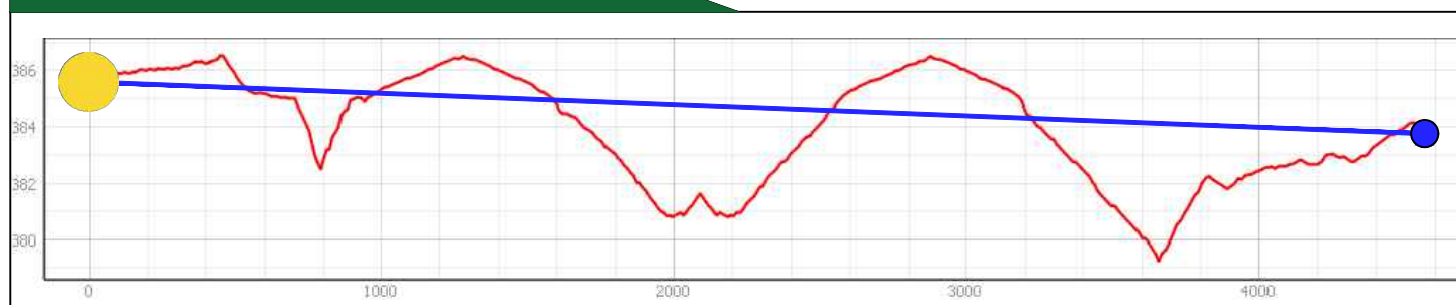
## Foto del Punto 1




## Foto dal Punto 1




## Sezione




## Legenda generale


 Area recintata impianto a realizzarsi

### Mappe di intervisibilità:

 Scarsa intervisibilità

 Bassa intervisibilità

 Media intervisibilità

 Buona intervisibilità

 Alta intervisibilità

Dall'analisi *r.viewshed* risulta che dal punto di interesse analizzato l'impianto fotovoltaico risulta teoricamente parzialmente visibile.

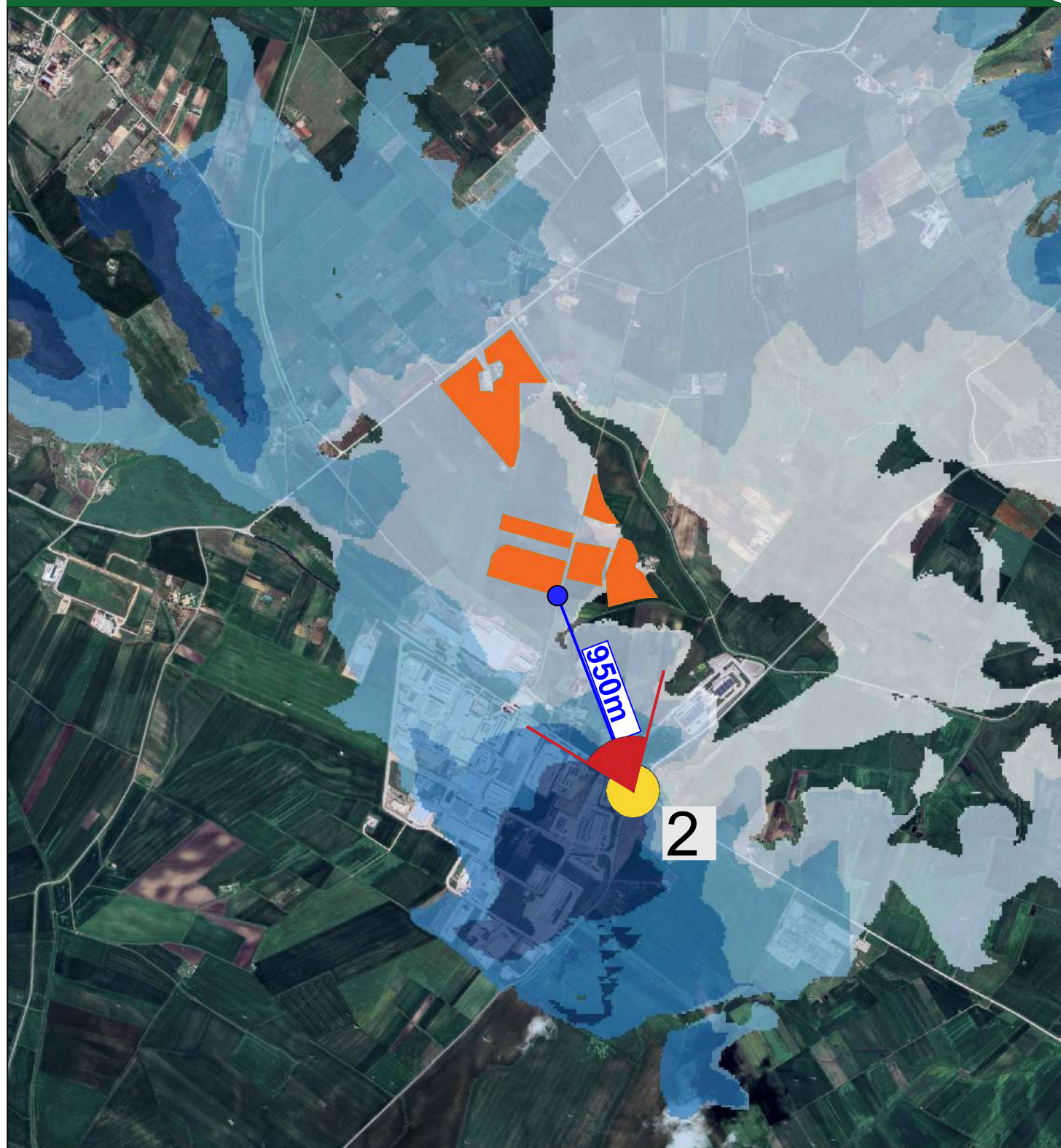
Questo risultato è confermato dalla sezione del terreno ma non dalla foto effettuata durante il sopralluogo.

Si può concludere che l'impianto è **TEORICAMENTE PARZIALMENTE VISIBILE E REALMENTE NON VISIBILE**

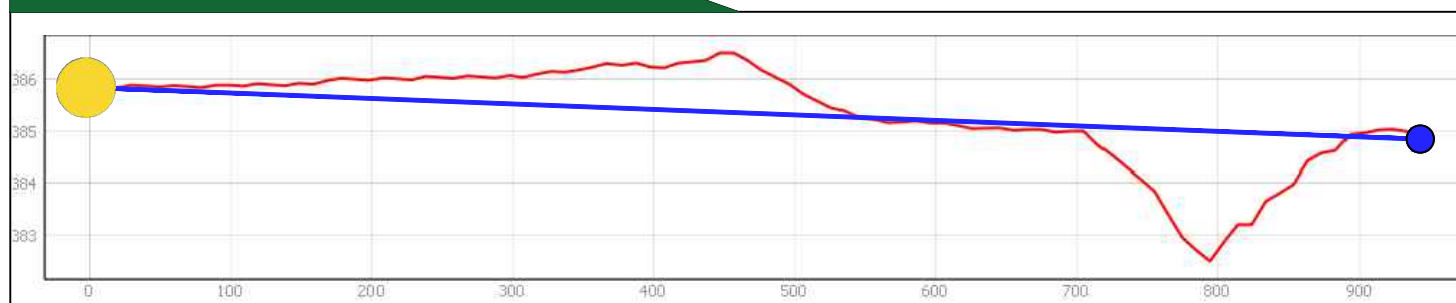
grazie a:

- morfologia del terreno;
- presenza di folta vegetazione.

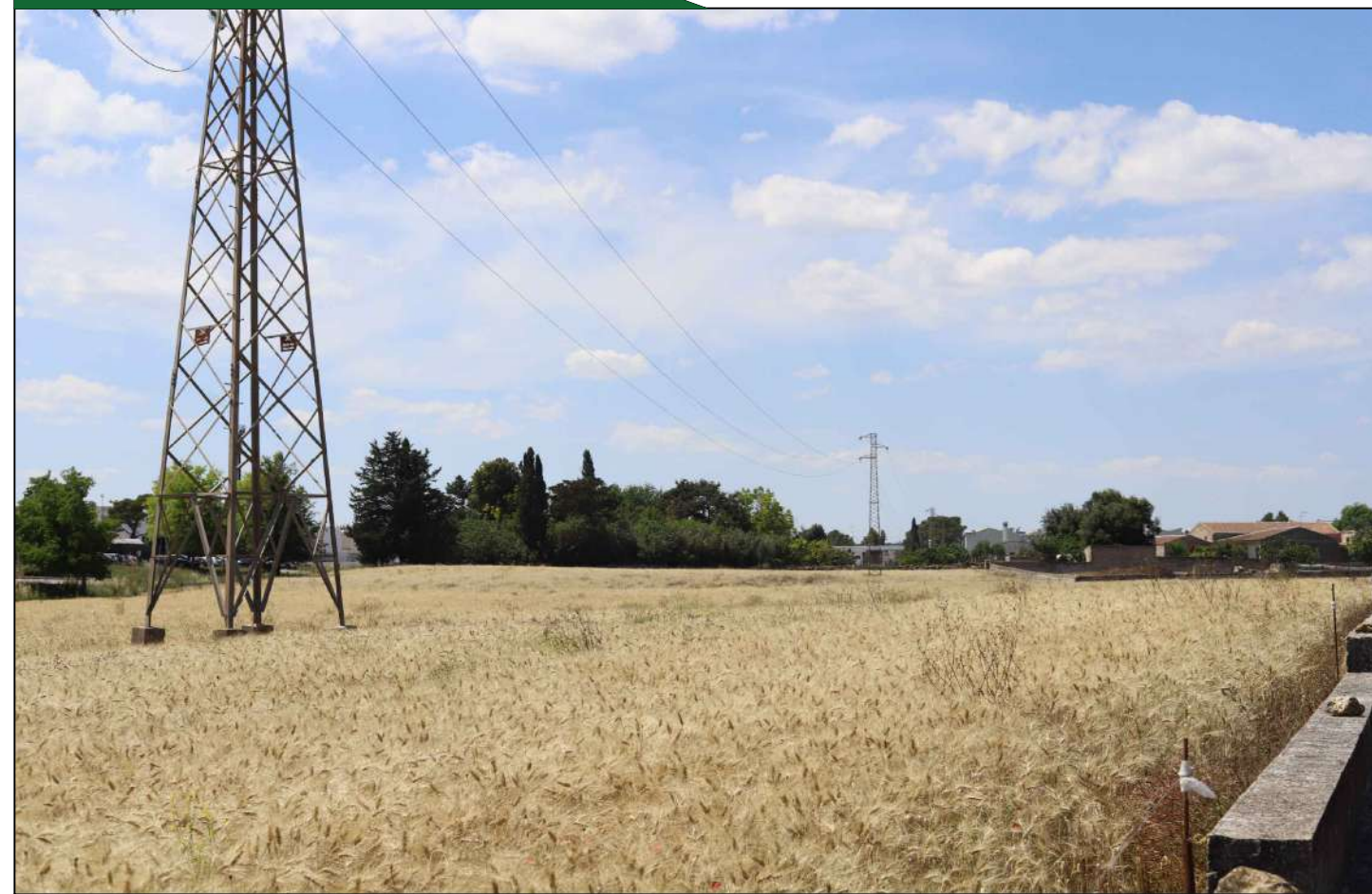
## IMPATTO VISIVO CUMULATIVO - Punto 2 - Scala 1:25.000



## Sezione



## Foto del Punto 2



## Foto dal Punto 2



## Legenda generale

Area recintata impianto a realizzarsi

### Mappe di intervisibilità:

Scarsa intervisibilità

Bassa intervisibilità

Media intervisibilità

Buona intervisibilità

Alta intervisibilità

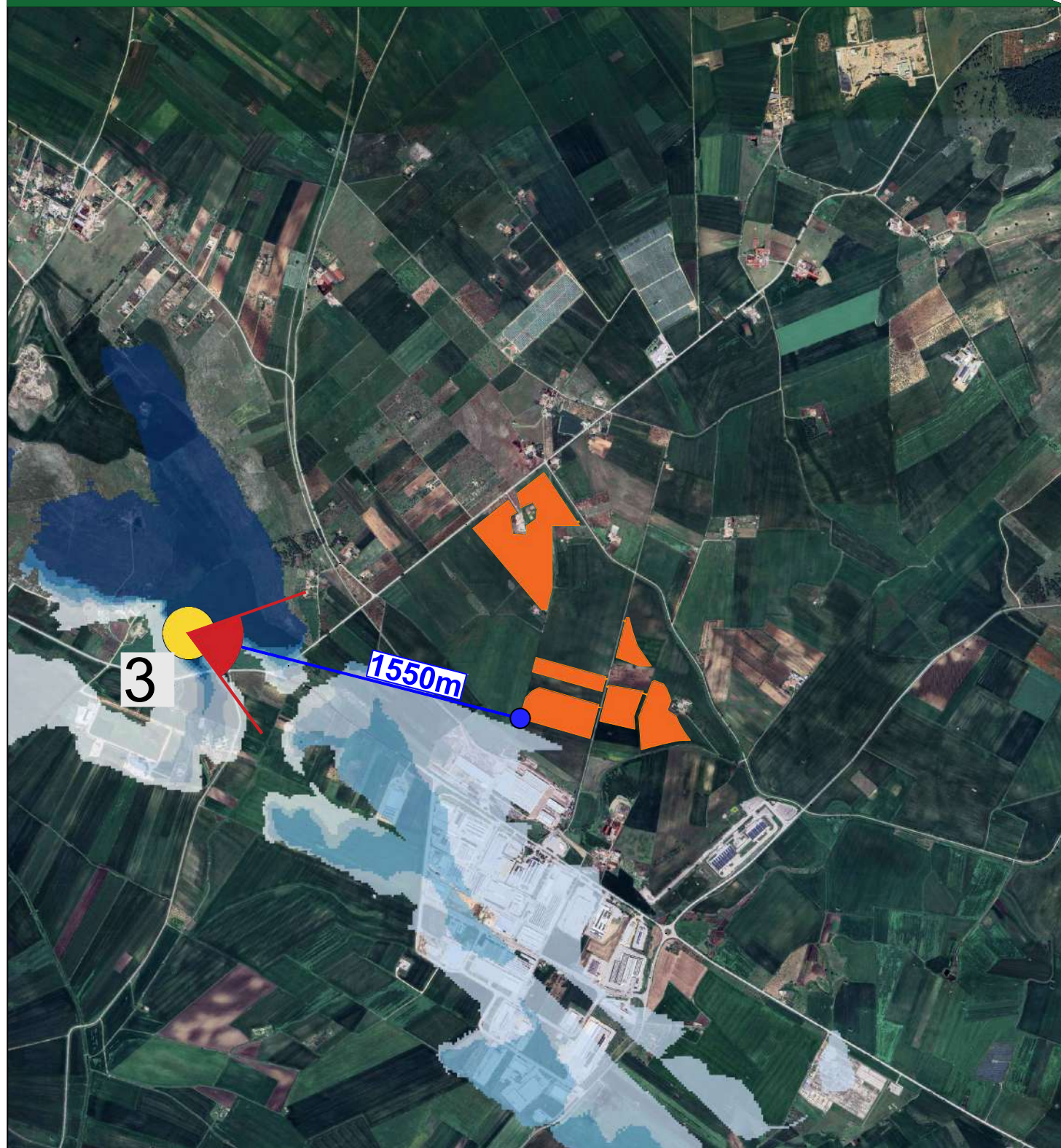
Dall'analisi *r.viewshed* risulta che dal punto di interesse analizzato l'impianto fotovoltaico risulta teoricamente parzialmente visibile.

Questo risultato è confermato dalla sezione del terreno ma non dalla foto effettuata durante il sopralluogo.

Si può concludere che l'impianto è **TEORICAMENTE PARZIALMENTE VISIBILE E REALMENTE NON VISIBILE** grazie a:

- morfologia del terreno;
- presenza di elementi antropici;
- presenza di folta vegetazione.

### IMPATTO VISIVO CUMULATIVO - Punto 3 - Scala 1:25.000



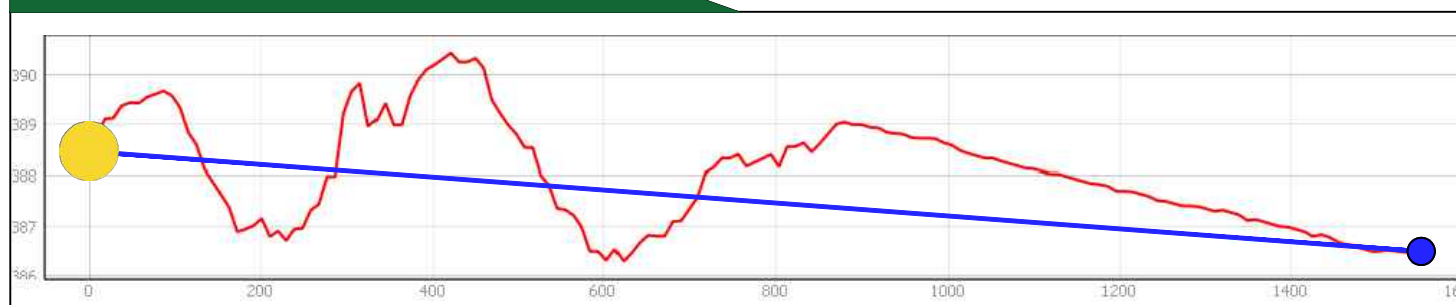
### Foto del Punto 3



### Foto dal Punto 3




### Sezione




### Legenda generale


 Area recintata impianto a realizzarsi

#### Mappe di intervisibilità:

 Scarsa intervisibilità

 Bassa intervisibilità

 Media intervisibilità

 Buona intervisibilità

 Alta intervisibilità

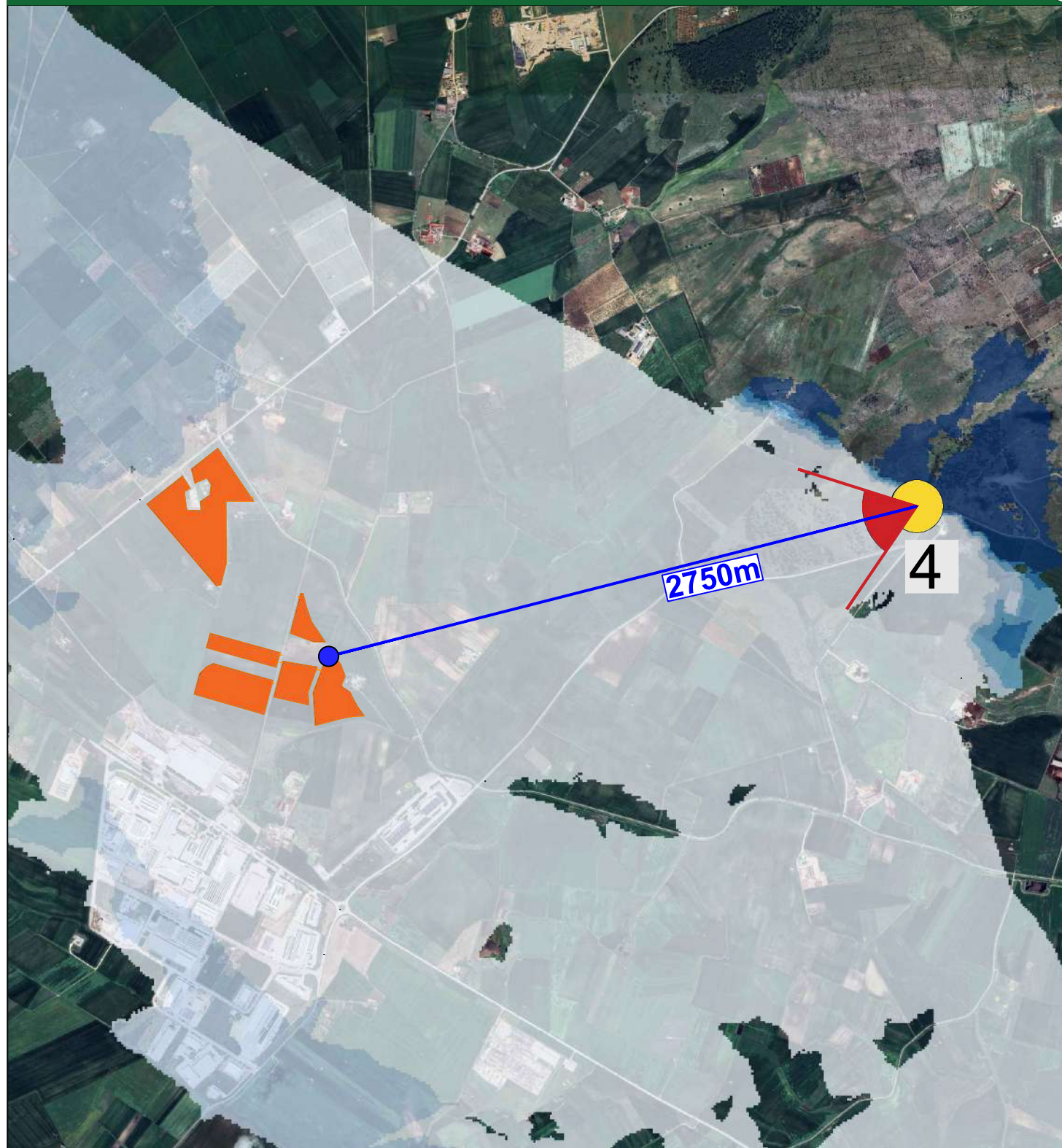
Dall'analisi *r.viewshed* risulta che dal punto di interesse analizzato l'impianto fotovoltaico risulta teoricamente non visibile.

Questo risultato è confermato dalla sezione del terreno e dalla foto effettuata durante il sopralluogo.

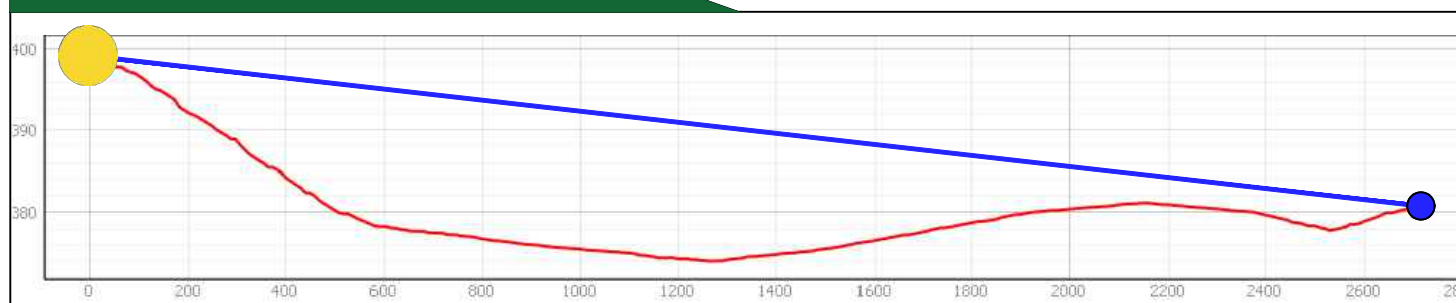
Si può concludere che l'impianto è **TEORICAMENTE E REALMENTE NON VISIBILE** grazie a:

- morfologia del terreno.

## IMPATTO VISIVO CUMULATIVO - Punto 4 - Scala 1:25.000



## Sezione




## Foto del Punto 4




## Foto dal Punto 4



## Legenda generale


 Area recintata impianto a realizzarsi

### Mappe di intervisibilità:

 Scarsa intervisibilità

 Bassa intervisibilità

 Media intervisibilità

 Buona intervisibilità

 Alta intervisibilità

Dall'analisi *r.viewshed* risulta che dal punto di interesse analizzato l'impianto fotovoltaico risulta teoricamente parzialmente visibile.

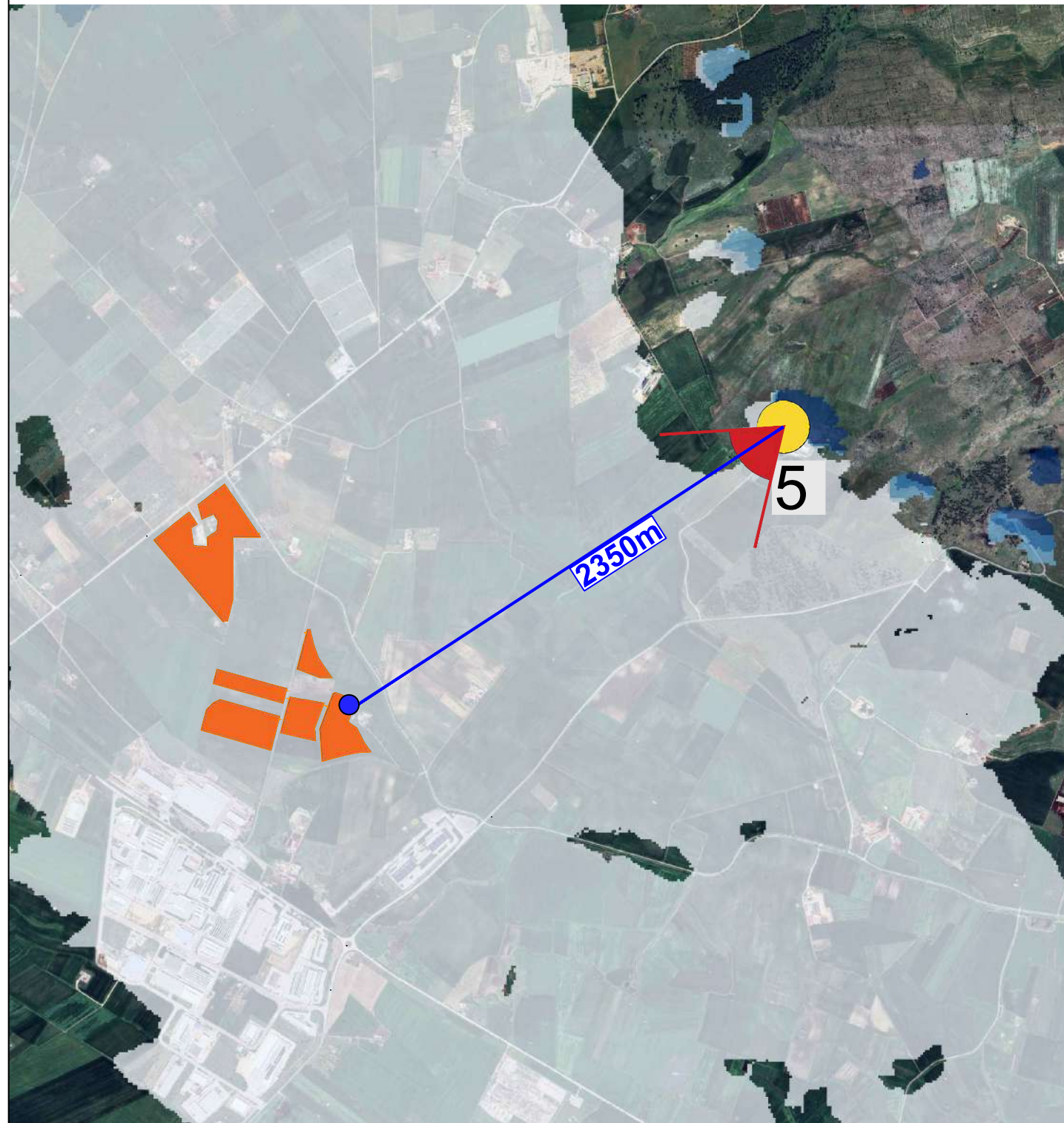
Questo risultato è confermato dalla sezione del terreno ma non dalla foto effettuata durante il sopralluogo.

Si può concludere che l'impianto è **TEORICAMENTE PARZIALMENTE VISIBILE E REALMENTE NON VISIBILE**

grazie a:

- morfologia del terreno;
- lontananza dal punto di osservazione;
- presenza di elementi antropici;
- presenza di folta vegetazione.

## IMPATTO VISIVO CUMULATIVO - Punto 5 - Scala 1:25.000



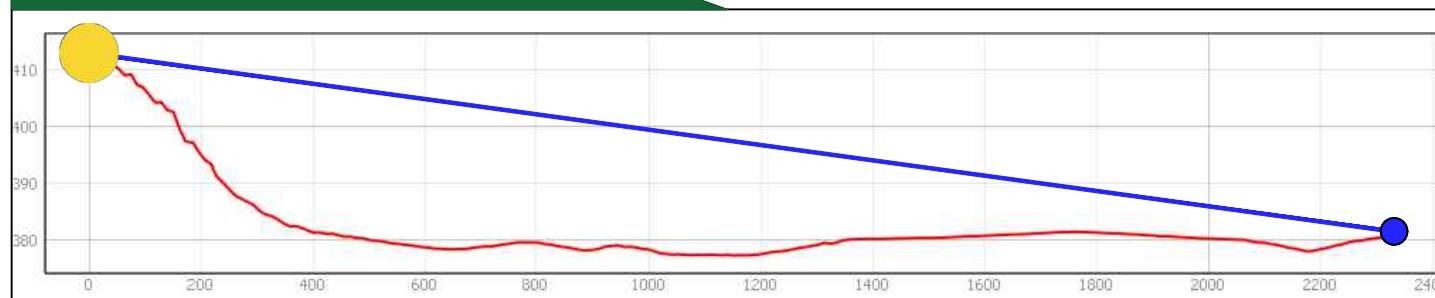
## Foto del Punto 5




## Foto dal Punto 5 e 6




## Sezione




## Legenda generale


 Area recintata impianto a realizzarsi

### Mappe di intervisibilità:

 Scarsa intervisibilità

 Bassa intervisibilità

 Media intervisibilità

 Buona intervisibilità

 Alta intervisibilità

Dall'analisi *r.viewshed* risulta che dal punto di interesse analizzato l'impianto fotovoltaico risulta teoricamente parzialmente visibile.

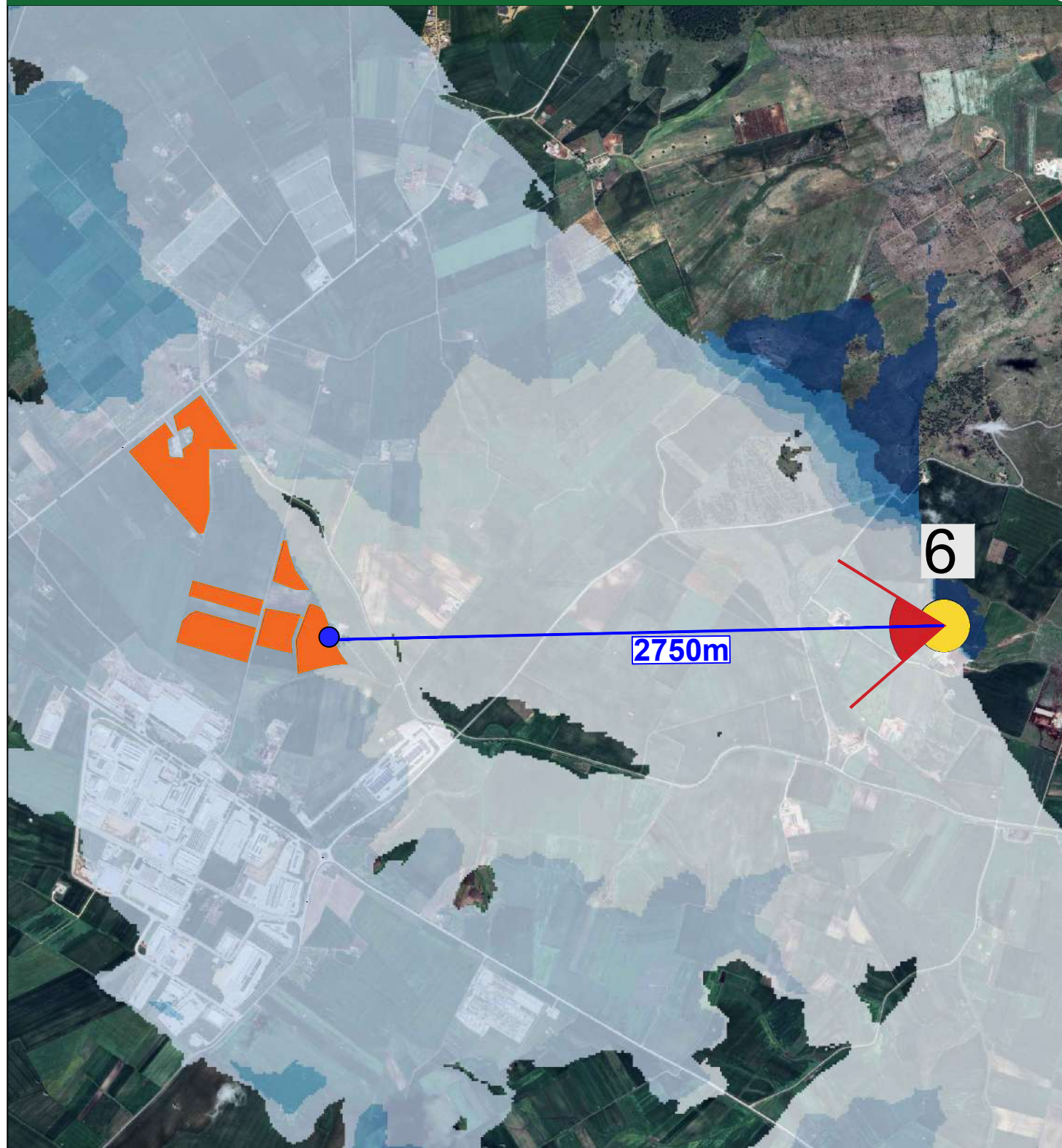
Questo risultato è confermato dalla sezione del terreno ma non dalla foto effettuata durante il sopralluogo.

Si può concludere che l'impianto è **TEORICAMENTE PARZIALMENTE VISIBILE E REALMENTE NON VISIBILE**

grazie a:

- morfologia del terreno;
- lontananza dal punto di osservazione;
- presenza di elementi antropici;
- presenza di folta vegetazione.

## IMPATTO VISIVO CUMULATIVO - Punto 6 - Scala 1:25.000



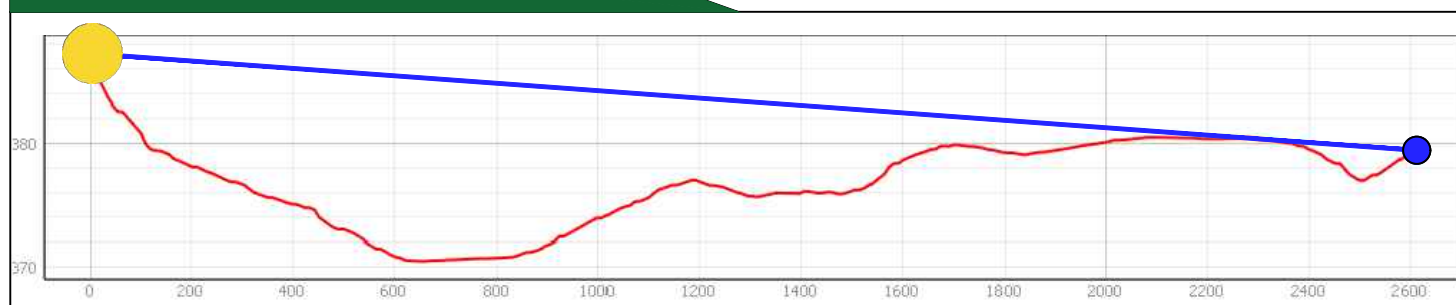
## Foto del Punto 6




## Foto dal Punto 6




## Sezione



## Legenda generale


 Area recintata impianto a realizzarsi

### Mappe di intervisibilità:

 Scarsa intervisibilità

 Bassa intervisibilità

 Media intervisibilità

 Buona intervisibilità

 Alta intervisibilità

Dall'analisi *r.viewshed* risulta che dal punto di interesse analizzato l'impianto fotovoltaico risulta teoricamente parzialmente visibile.

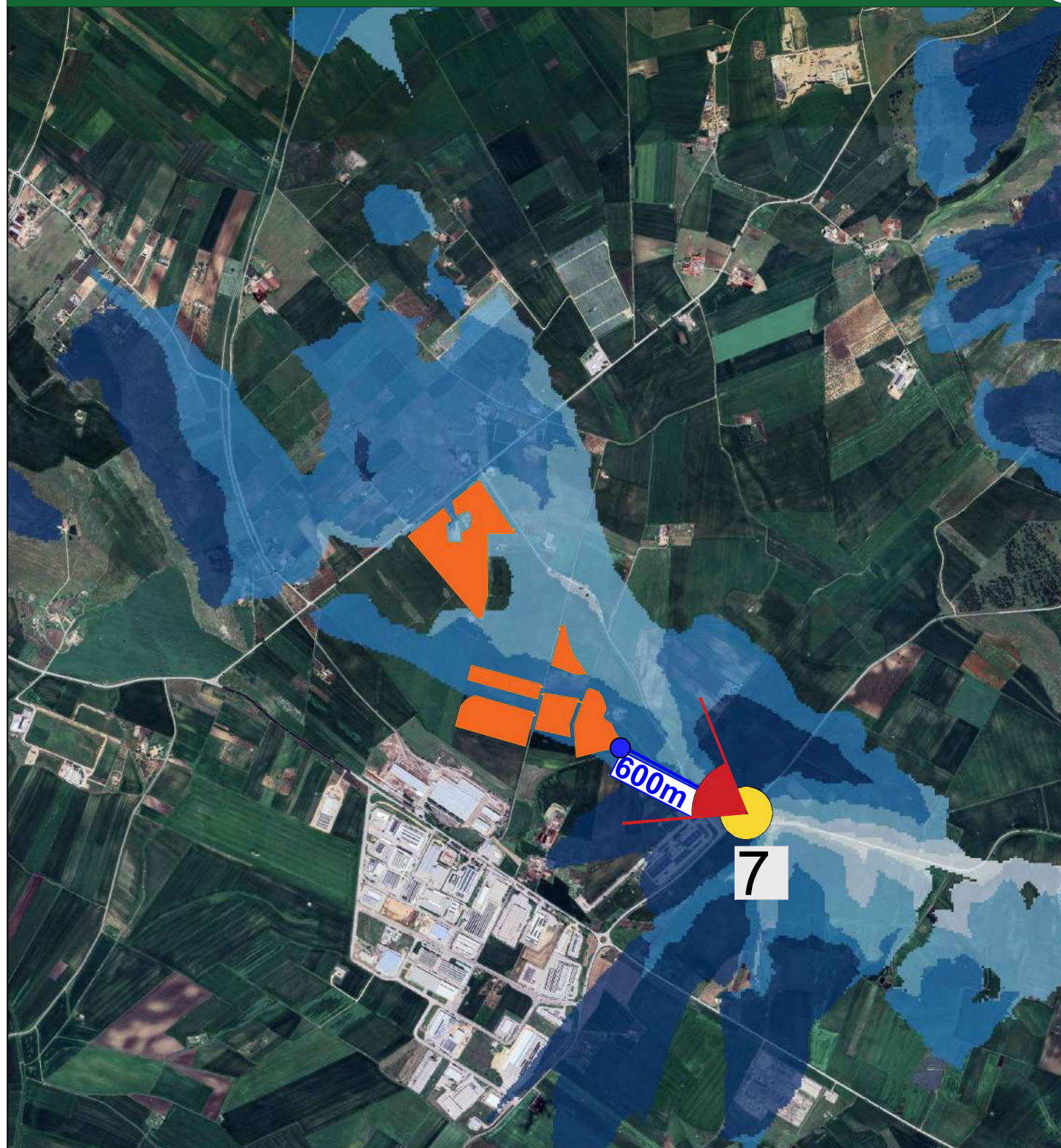
Questo risultato è confermato dalla sezione del terreno ma non dalla foto effettuata durante il sopralluogo.

Si può concludere che l'impianto è **TEORICAMENTE PARZIALMENTE VISIBILE E REALMENTE NON VISIBILE**

grazie a:

- presenza di folta vegetazione.

## IMPATTO VISIVO CUMULATIVO - Punto 7 - Scala 1:25.000



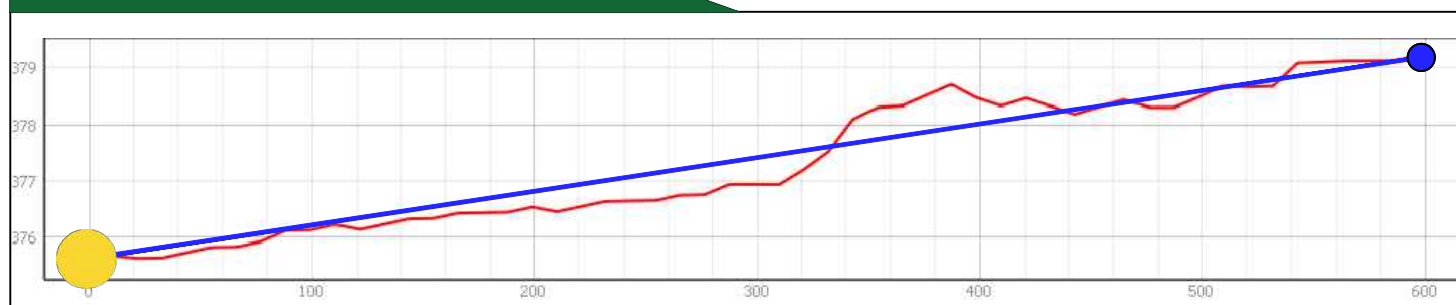
## Foto del Punto 7




## Foto dal Punto 7



## Sezione




## Legenda generale


 Area recintata impianto a realizzarsi

### Mappe di intervisibilità:

 Scarsa intervisibilità

 Bassa intervisibilità

 Media intervisibilità

 Buona intervisibilità

 Alta intervisibilità

Dall'analisi *r.viewshed* risulta che dal punto di interesse analizzato l'impianto fotovoltaico risulta teoricamente parzialmente visibile.

Questo risultato è confermato dalla sezione del terreno ma non dalla foto effettuata durante il sopralluogo.

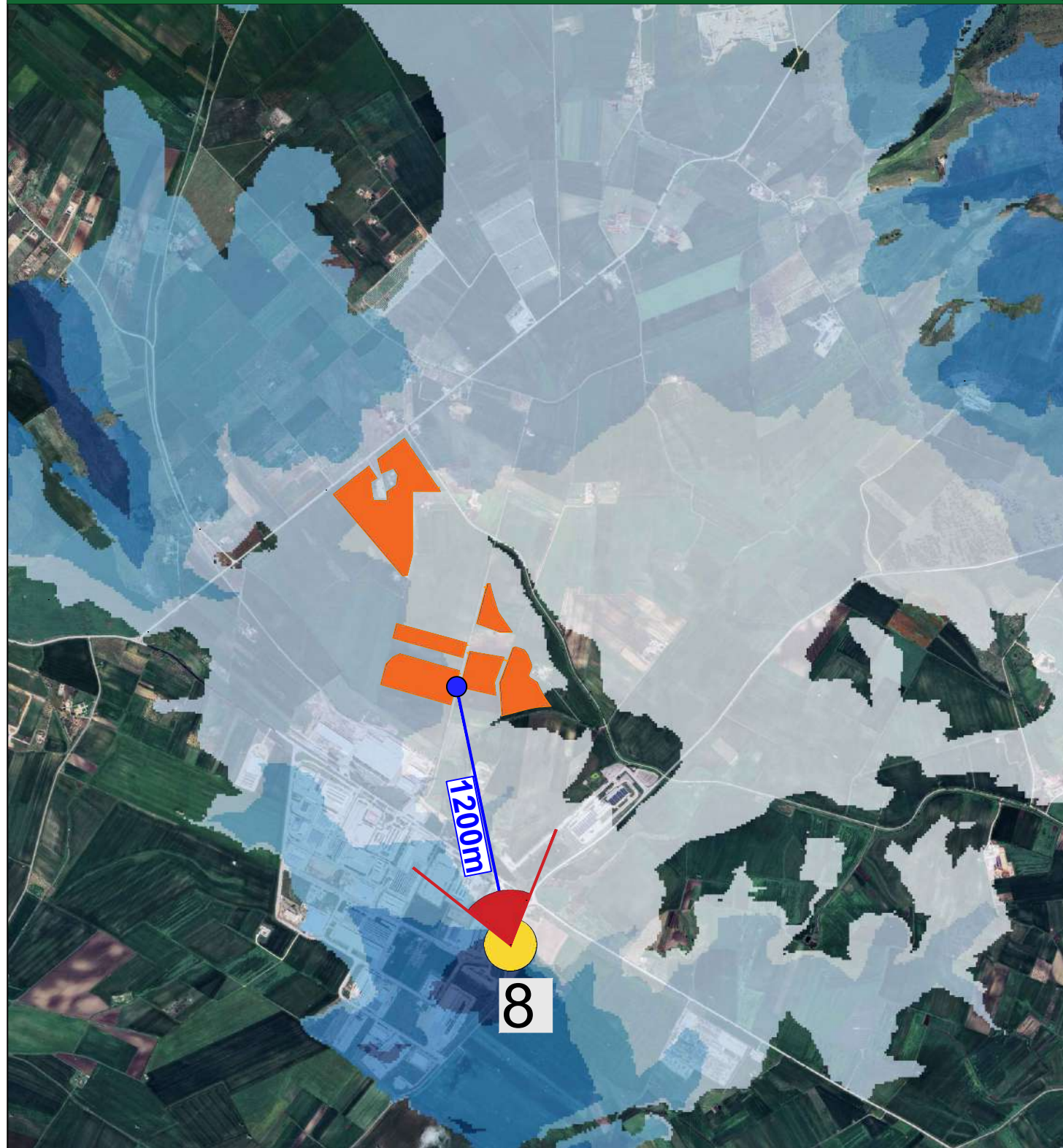
Si può concludere che l'impianto è **TEORICAMENTE PARZIALMENTE VISIBILE E REALMENTE NON VISIBILE**

grazie a:

- presenza di elementi antropici;
- presenza di folta vegetazione.



## IMPATTO VISIVO CUMULATIVO - Punto 8 - Scala 1:25.000



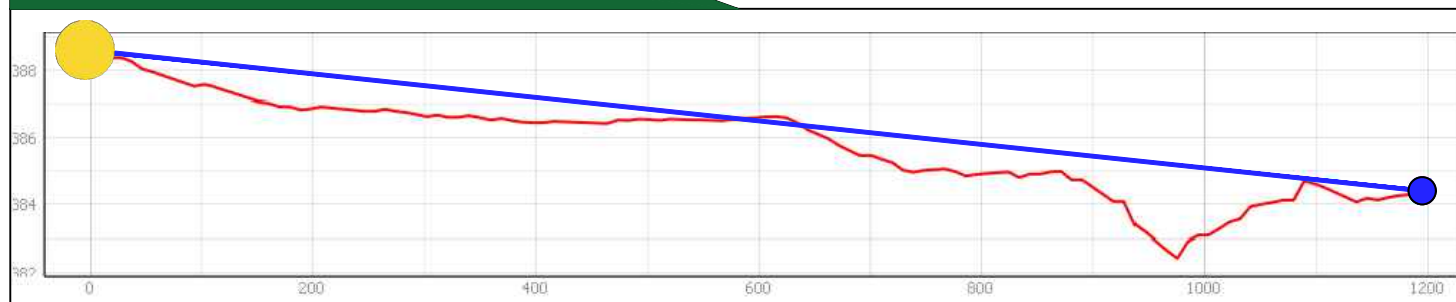
## Foto del Punto 8



## Foto dal Punto 8



## Sezione



## Legenda generale

Area recintata impianto a realizzarsi

### Mappe di intervisibilità:

Scarsa intervisibilità

Bassa intervisibilità

Media intervisibilità

Buona intervisibilità

Alta intervisibilità

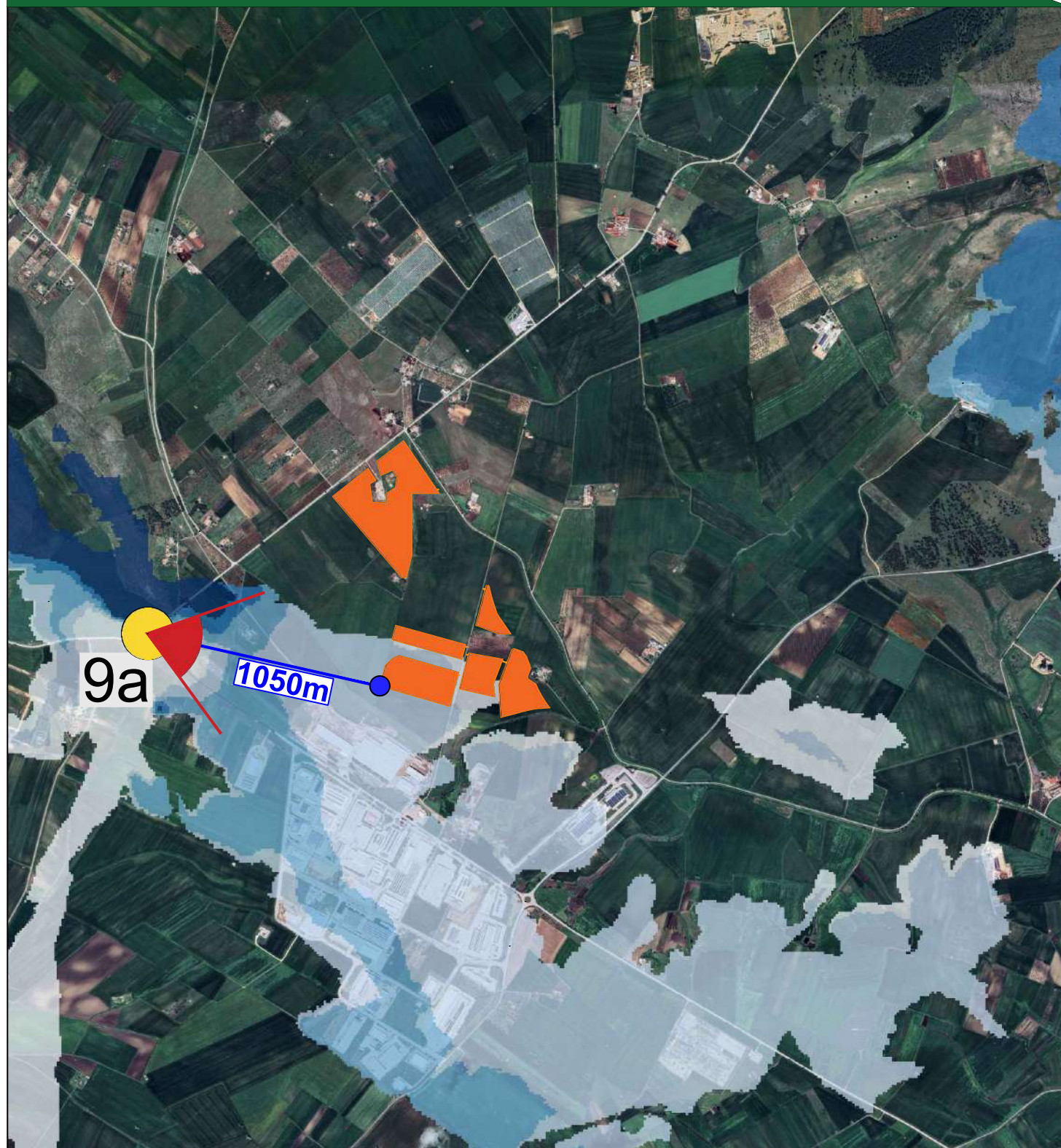
Dall'analisi *r.viewshed* risulta che dal punto di interesse analizzato l'impianto fotovoltaico risulta teoricamente parzialmente visibile.

Questo risultato è confermato dalla sezione del terreno ma non dalla foto effettuata durante il sopralluogo.

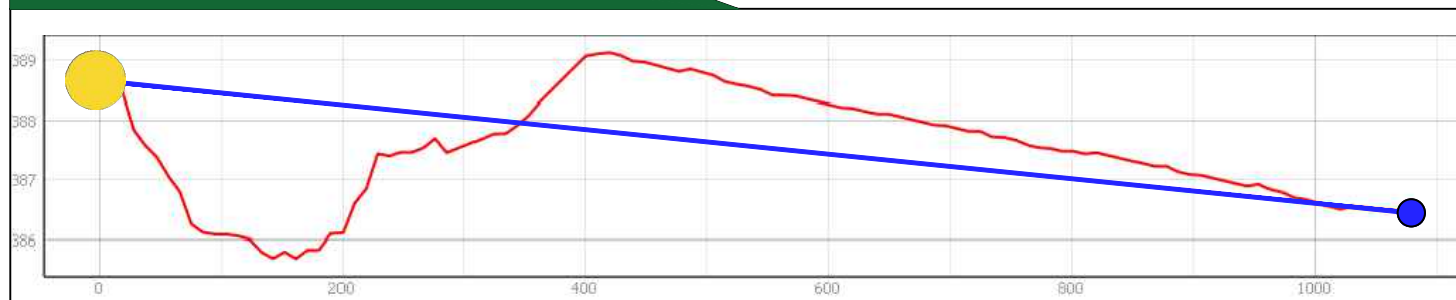
Si può concludere che l'impianto è **TEORICAMENTE PARZIALMENTE VISIBILE E REALMENTE NON VISIBILE** grazie a:

- presenza di elementi antropici;
- presenza di folta vegetazione.

## IMPATTO VISIVO CUMULATIVO - Punto 9a - Scala 1:25.000



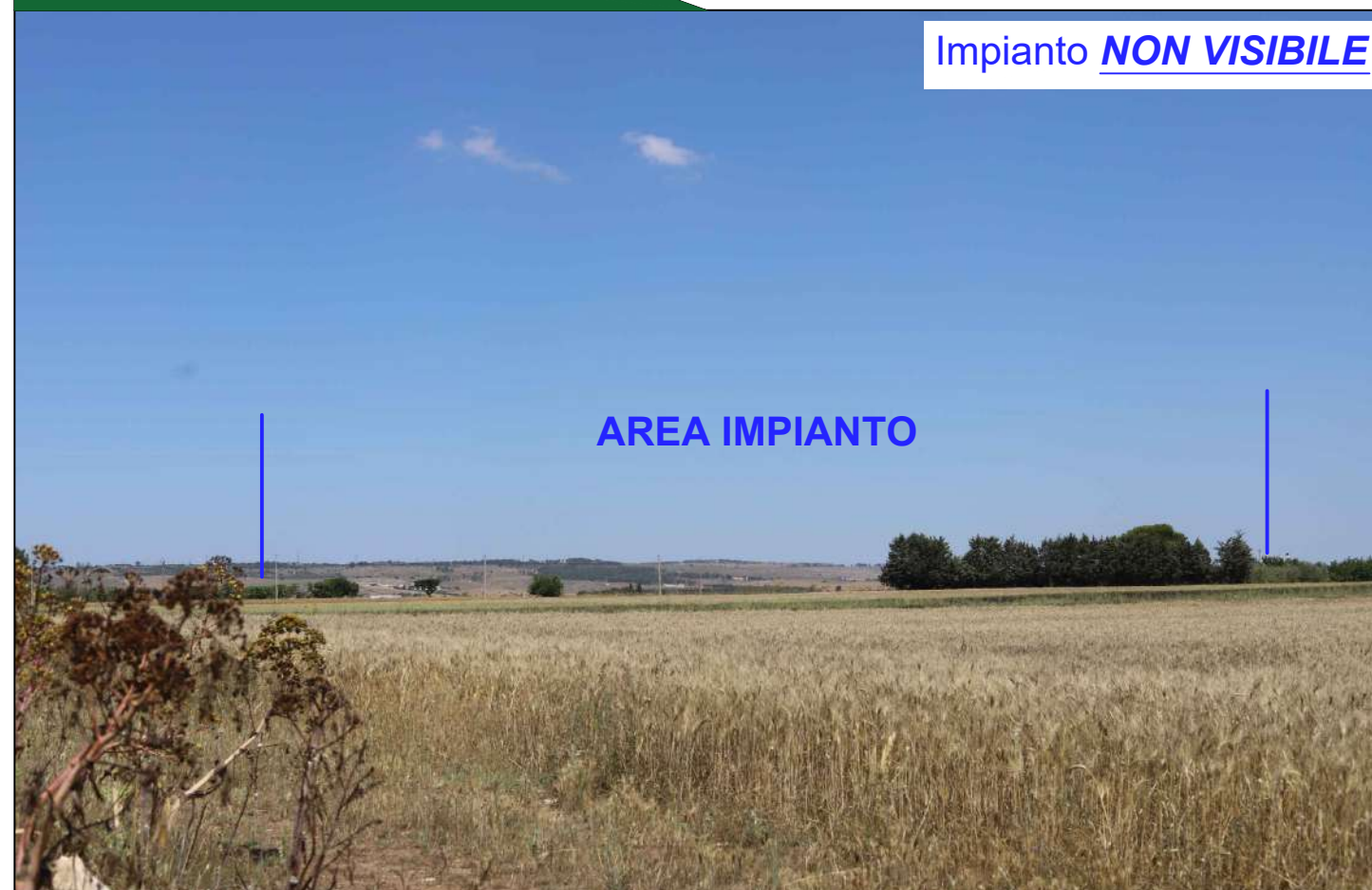
## Sezione




## Foto del Punto 9a



## Foto dal Punto 9a




## Legenda generale


 Area recintata impianto a realizzarsi

### Mappe di intervisibilità:

 Scarsa intervisibilità

 Bassa intervisibilità

 Media intervisibilità

 Buona intervisibilità

 Alta intervisibilità

Dall'analisi *r.viewshed* risulta che dal punto di interesse analizzato l'impianto fotovoltaico risulta teoricamente parzialmente visibile.

Questo risultato è confermato dalla sezione del terreno ma non dalla foto effettuata durante il sopralluogo.

Si può concludere che l'impianto è **TEORICAMENTE PARZIALMENTE VISIBILE E REALMENTE NON VISIBILE** grazie a:

- morfologia del terreno;
- presenza di elementi antropici;
- lontananza dal punto di osservazione;
- presenza di folta vegetazione.

IMPATTO VISIVO CUMULATIVO - Punto 9b - Scala 1:25.000



Sezione

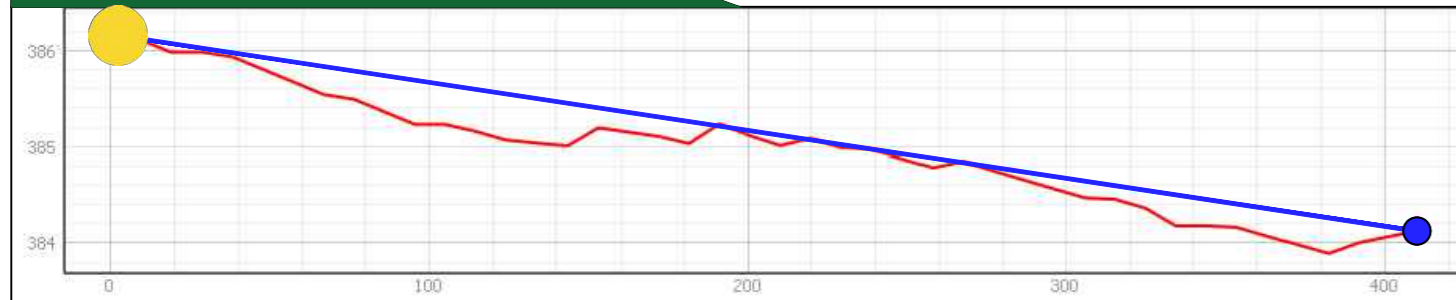


Foto del Punto 9b



Foto dal Punto 9b



Legenda generale

Area recintata impianto a realizzarsi

Mappe di intervisibilità:

Scarsa intervisibilità

Bassa intervisibilità

Media intervisibilità

Buona intervisibilità

Alta intervisibilità

Dall'analisi *r.viewshed* risulta che dal punto di interesse analizzato l'impianto fotovoltaico risulta teoricamente visibile.

Questo risultato è confermato dalla sezione del terreno e dalla foto effettuata durante il sopralluogo.

Si può concludere che l'impianto è **TEORICAMENTE VISIBILE E REALMENTE PARZIALMENTE VISIBILE** a causa di:

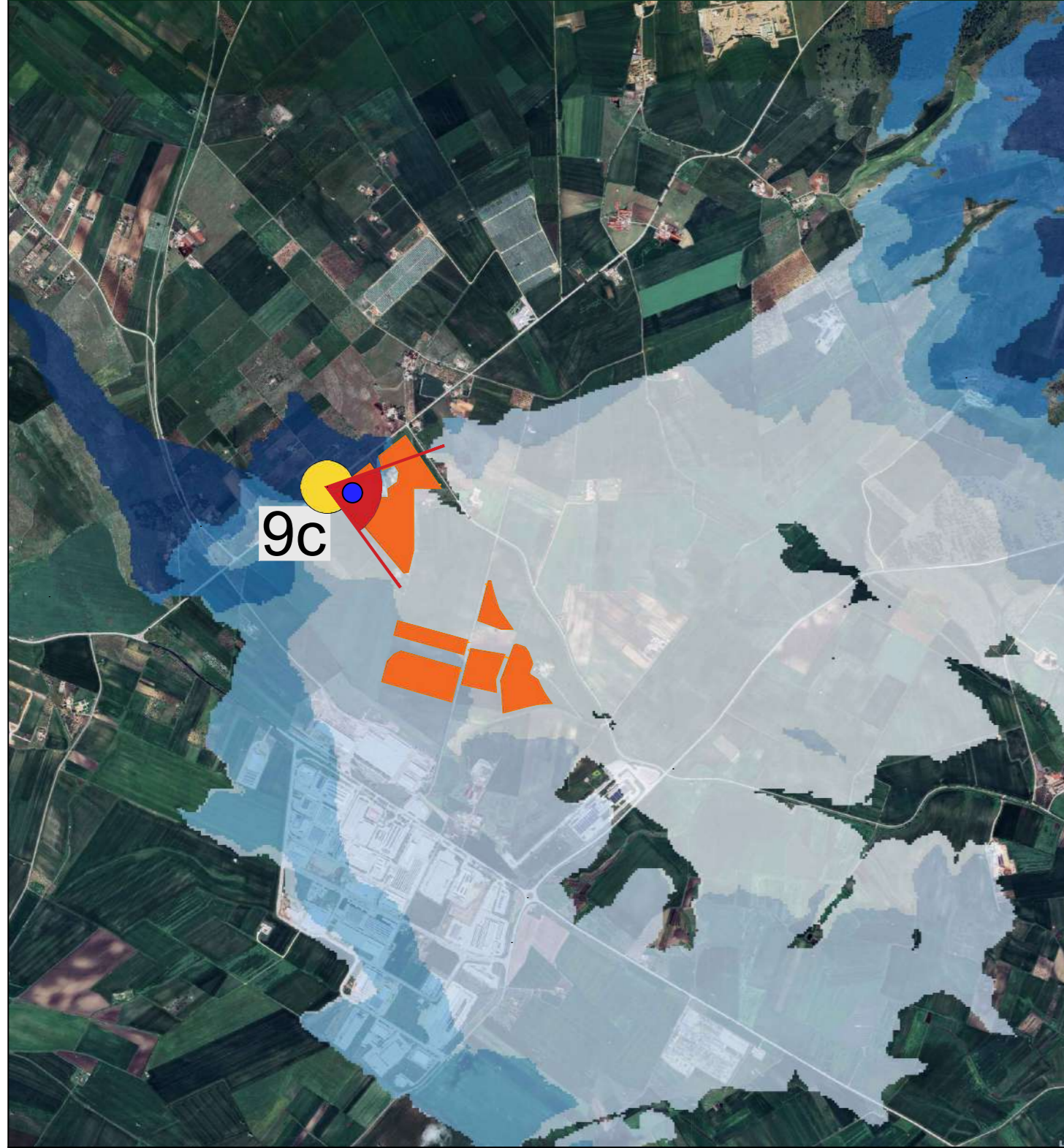
- morfologia del terreno;
- assenza di elementi antropici;
- vicinanza dal punto di osservazione;
- assenza di folta vegetazione.

**Grazie alla mitigazione scelta, però, l'impianto risulta NON VISIBILE.**

Foto dal Punto 9b\_post operam



IMPATTO VISIVO CUMULATIVO - Punto 9c - Scala 1:25.000



Sezione

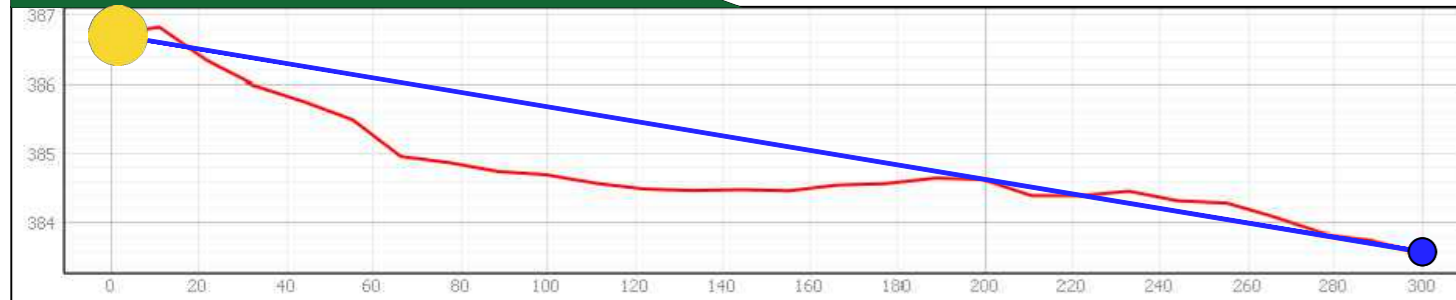


Foto del Punto 9c



Foto dal Punto 9c



Legenda generale

Area recintata impianto a realizzarsi

Mappe di intervisibilità:

Scarsa intervisibilità

Bassa intervisibilità

Media intervisibilità

Buona intervisibilità

Alta intervisibilità

Dall'analisi *r.viewshed* risulta che dal punto di interesse analizzato l'impianto fotovoltaico risulta teoricamente visibile.

Questo risultato è confermato dalla sezione del terreno e dalla foto effettuata durante il sopralluogo.

Si può concludere che l'impianto è **TEORICAMENTE VISIBILE E REALMENTE PARZIALMENTE VISIBILE** a causa di:

- morfologia del terreno;
- assenza di elementi antropici;
- vicinanza dal punto di osservazione;
- assenza di folta vegetazione.

**Grazie alla mitigazione scelta, però l'impianto risulta NON VISIBILE.**

Foto dal Punto 9c\_post operam

