

**Autorità di Bacino**  
dei fiumi Liri-Gargliano e Volturno

**Variante al PSDA**  
Basso Volturno da Capua alla foce  
ex art.17 L.183/89 - art.12 L.43/93

**Carta della Zonazione ed individuazione degli squilibri** N. 443\_Bav  
SCALA: 1:25.000

■ F. Vollumo ■ 1: 25.000

Data: 3 marzo 2004

**LEGENDA**

**DESTINAZIONE D'USO**

- Centri e Nuclei Urbani
- Infrastrutture
- Industrie
- Abitazioni isolate
- Case Sparse
- Aree ad Uso Agricolo Non Compatibile
- Monumenti Storici ed Architettonici

**ZONIZZAZIONE**

- Fascia A
- Area Retroarginale
- Zona Costiera

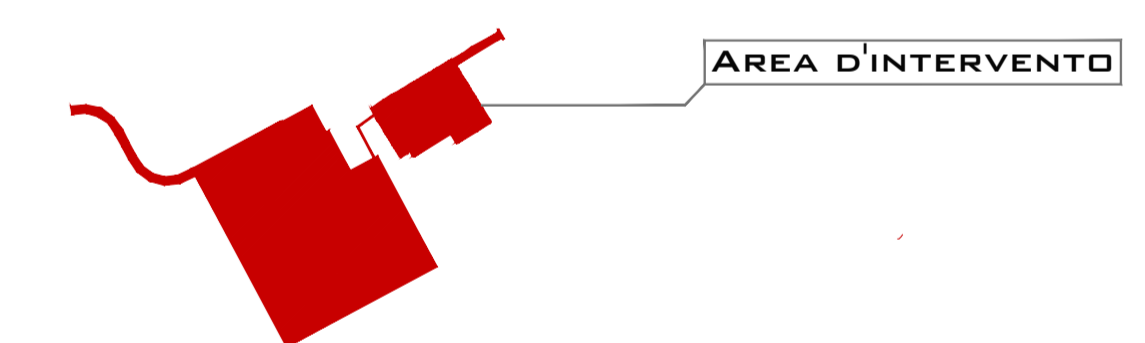
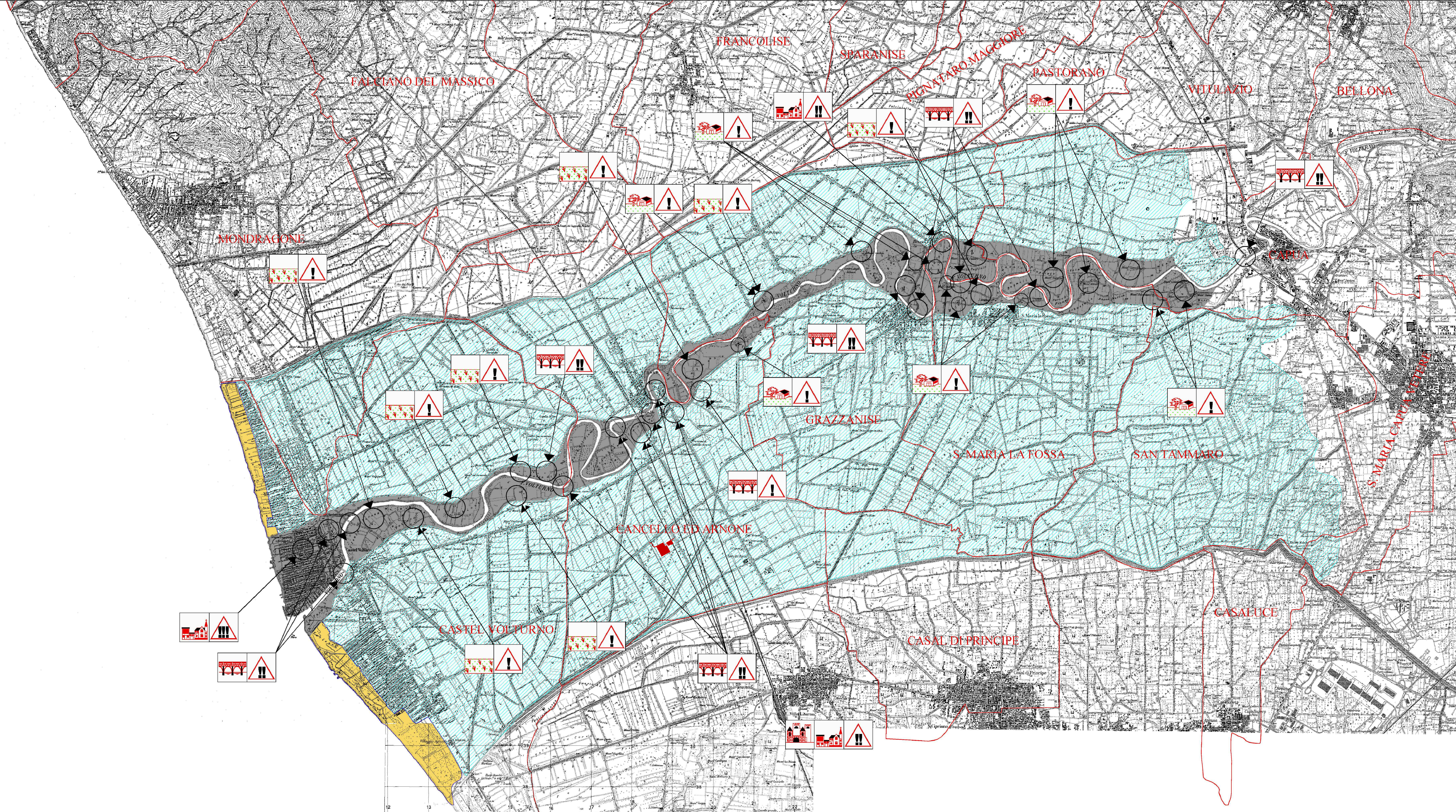
**SQUILIBRI**

- Moderato
- Grave
- Gravissimo

**Limiti Amministrativi**

- Limite di Bacino (art.17 L.183/89)
- Limite regionale (L.43/93 art.12)
- Limite provinciale (L.43/93 art.12)
- Limite comunale (L.43/93 art.12)

03 Marzo 2004 S.T.O. - Settore Idrologico - Idraulico - VC



REGIONE CAMPANIA  
PROVINCIA DI CASERTA  
COMUNE DI CANCELLO ARNONE

PROGETTO PER LA REALIZZAZIONE DI UNA SE RTN DI TRASFORMAZIONE 380/150KV CON RACCORDI AEREI ALLA LINEA 380KV "PATRIA-GARGLIANO"

STARENERGIA

Studio per il rispetto del principio dell'invarianza idraulica e idrologica  
- Sovrapposizione dell'area d'intervento sulla carta della Variante al PSDA - Rischio idraulico -

<b>PROGETTISTA</b> Ing. Angelo Morlando Via S. Maria Capua Vetere, 42 03012 Caserta (CA) - Tel. 081/511111 E-mail: amorlando@starenergia.it	<b>PROPRONTE</b> CAMPANIA SOLARE s.r.l. Via S. Maria Capua Vetere, 42 03012 Caserta (CA) - Tel. 081/511111 E-mail: info@campaniasolare.it	<b>SCALA</b> 1:25.000 TAVOLA SIL-EG.04
---	---	---

Revisione e coordinamento: Ing. Roberto Caliano	Data:	Redattore:
Rev. 00	gennaio 2023	ing. Angelo Morlando