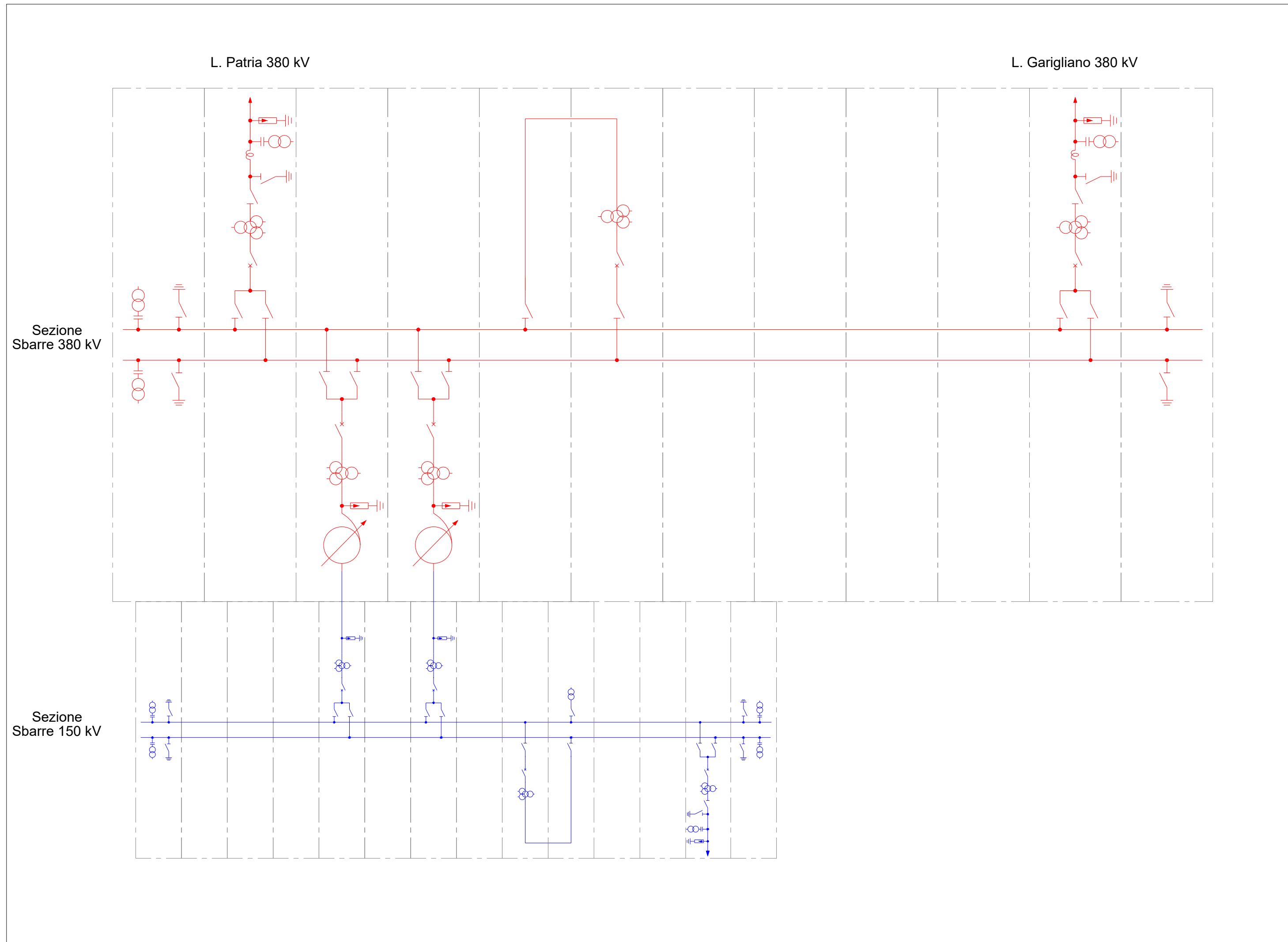


SCHEMA ELETTRICO UNIFILARE SE 380/150KV



LEGENDA Elementi 380 kV	LEGENDA Elementi 150-132 kV
ATR	Scaricatore
Scaricatore	TA a 1 nucleo
TA a 1 nucleo	TA a 3 nuclei
TA a 3 nuclei	Interruttore
Interruttore	Sezionatore
Sezionatore	Sezionatore di linea/terra
Sezionatore di linea/terra	BOC - Bobina Onda Convogliata
BOC - Bobina Onda Convogliata	TVC - TV Capacitivo
TVC - TV Capacitivo	TIP (Trasformatore Induttivo di Potenza)
(Trasformatore Induttivo di Potenza)	Sezionatore di terra
Sezionatore di terra	Terminale aria-cavo



REGIONE CAMPANIA  
 PROVINCIA DI CASERTA  
 COMUNE DI CANCELLO ARNONE

PROGETTO PER LA REALIZZAZIONE DI UNA SE RTN DI TRASFORMAZIONE 380/150KV CON RACCORDI AEREI ALLA LINEA 380KV "PATRIA-GARIGLIANO"

**STARENERGIA**

StarEnergia srl  
 sede legale Via Francesco Giordani n. 42  
 800122 Napoli P.IVA 05769401216 PEC: [starenergia@pec.it](mailto:starenergia@pec.it)

SCHEMA ELETTRICO UNIFILARE SE 380/150KV

PROGETTISTI	PROPONENTE	SCALA
 INSE s.r.l. Viale Michelangelo, 71 800129 Napoli Tel. +39 081 5797998 mail: <a href="mailto:tecnico.inse@gmail.com">tecnico.inse@gmail.com</a>	CAMPANIA SOLARE s.r.l. sede legale Via F. Giordani n. 42 800122 Napoli Tel. +39 081 060 7743 Fax +39 081 060 7876 Rea - NA1051228 - C.F. e P.IVA 09700581219 mail: <a href="mailto:campaniasolare@starenergia.com">campaniasolare@starenergia.com</a> PEC: <a href="mailto:campaniasolare@pecditta.com">campaniasolare@pecditta.com</a> Cod. Univoco 5RU082D	-
		TAVOLA
		AS245-ET12-D

Revisioni e coordinamento: ing. Roberto Caldara

Rev.	Data:	Redattore:
Rev. 01	20/07/2021	INSE Srl
Rev. 02	Aprile 2022	INSE Srl
Rev. 03	Ottobre 2022	INSE Srl

