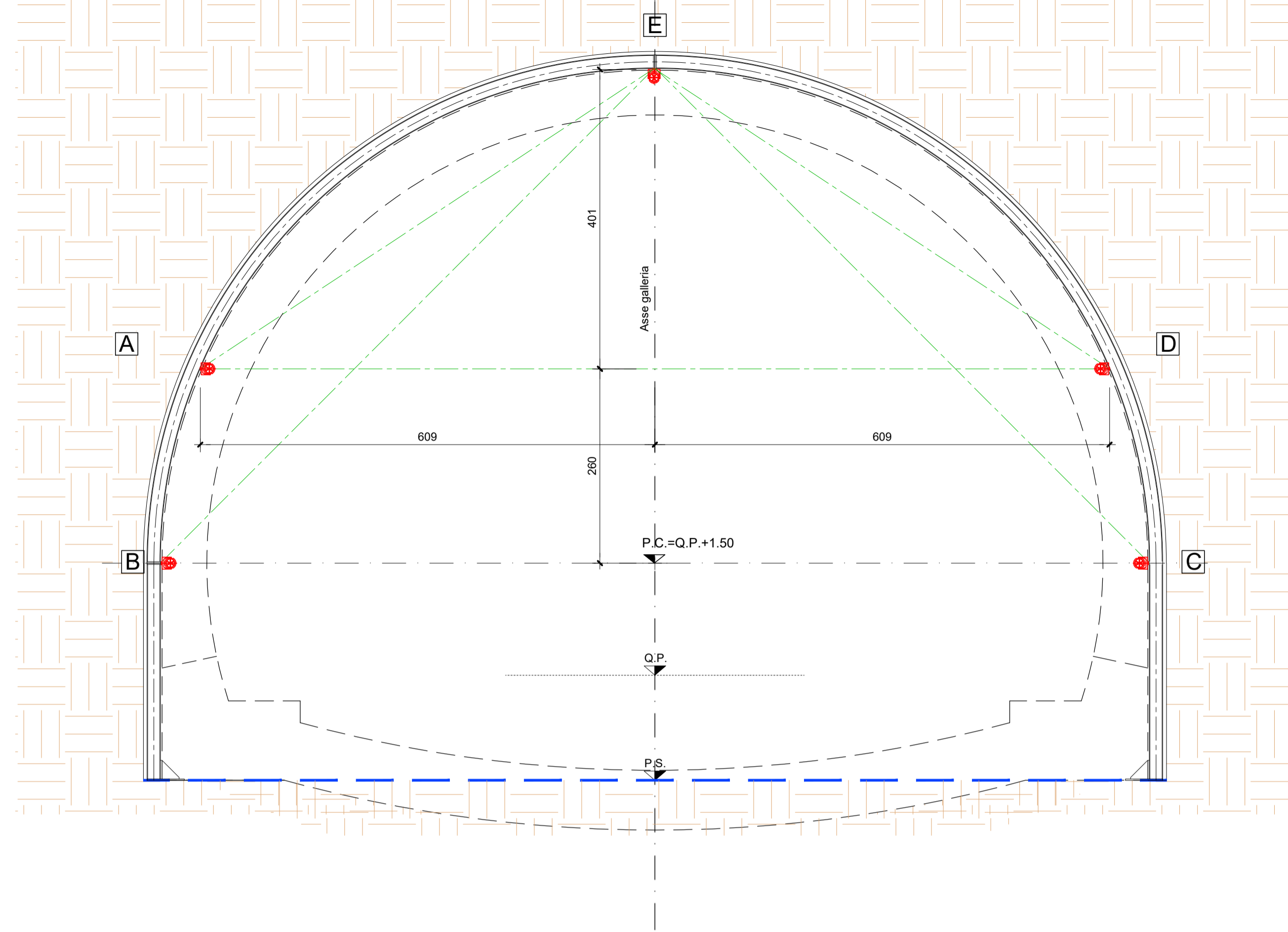


SEZIONE TIPO MISURA DELLA CONVERGENZE

SCALA 1:50



STAZIONE DI CONVERGENZA A 5 BASI OTTICHE:
- n°1 stazione di lettura ogni campo di scavo di 9.00 m

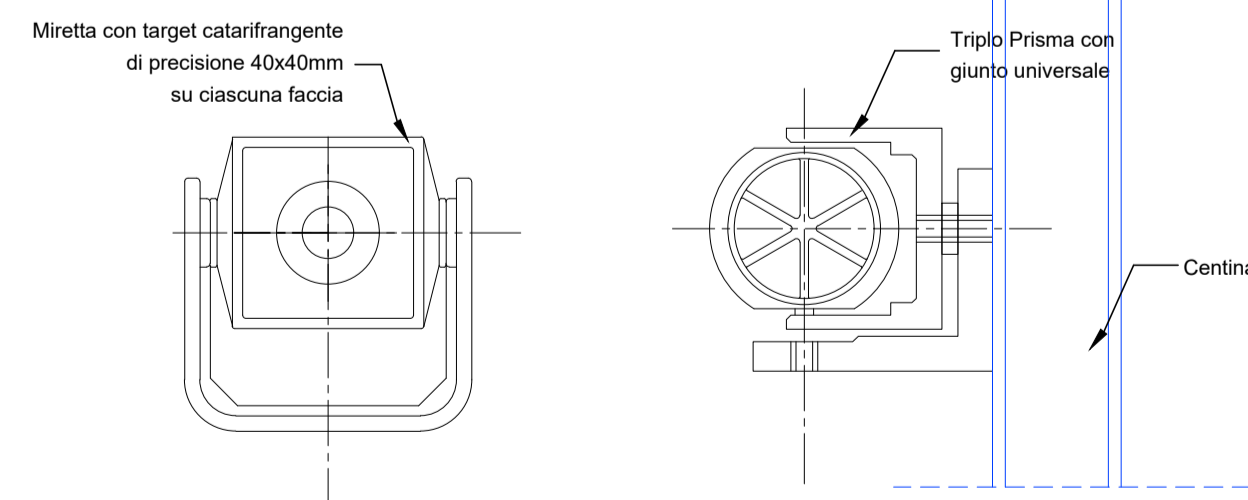
PROGRAMMA DELLE LETTURE PER IL MONITORAGGIO
Tutti gli strumenti dovranno essere installati durante i lavori di scavo alla progressiva prevista. Le letture post (+40) opera devono essere effettuate sino a completo esaurimento degli eventuali movimenti.

STRUMENTI	CORSO D'OPERA DA 0 A +20	CORSO D'OPERA DA +20 A +40	POST D'OPERA +>40
	Letture	Letture	Letture
CAPISALDIMIRE Rivestimento provvisorio	Ogni giorno	2 volte a settimana	1 volta al mese
CELLE DI CARICO Rivestimento provvisorio	Ogni giorno	1 volta a settimana	1 volta al mese
STRAIN GAUGES Rivestimento provvisorio	Ogni giorno	1 volta a settimana	1 volta al mese
STRAIN GAUGES Rivestimento definitivo	Ogni giorno	1 volta a settimana	1 volta al mese
PIEZOMETRI	Ogni giorno	1 volta a settimana	1 volta al mese
ESTENSIMETRI MULTIBASE	Ogni giorno	1 volta a settimana	1 volta al mese
ESTRUSIMETRO	Ogni giorno	1 volta a settimana	1 volta al mese

RICHIAMI AD ALTRI ELABORATI
PER LA DEFINIZIONE DELLE CARATTERISTICHE DEI MATERIALI **H002 - P01GN00OSTSC01**

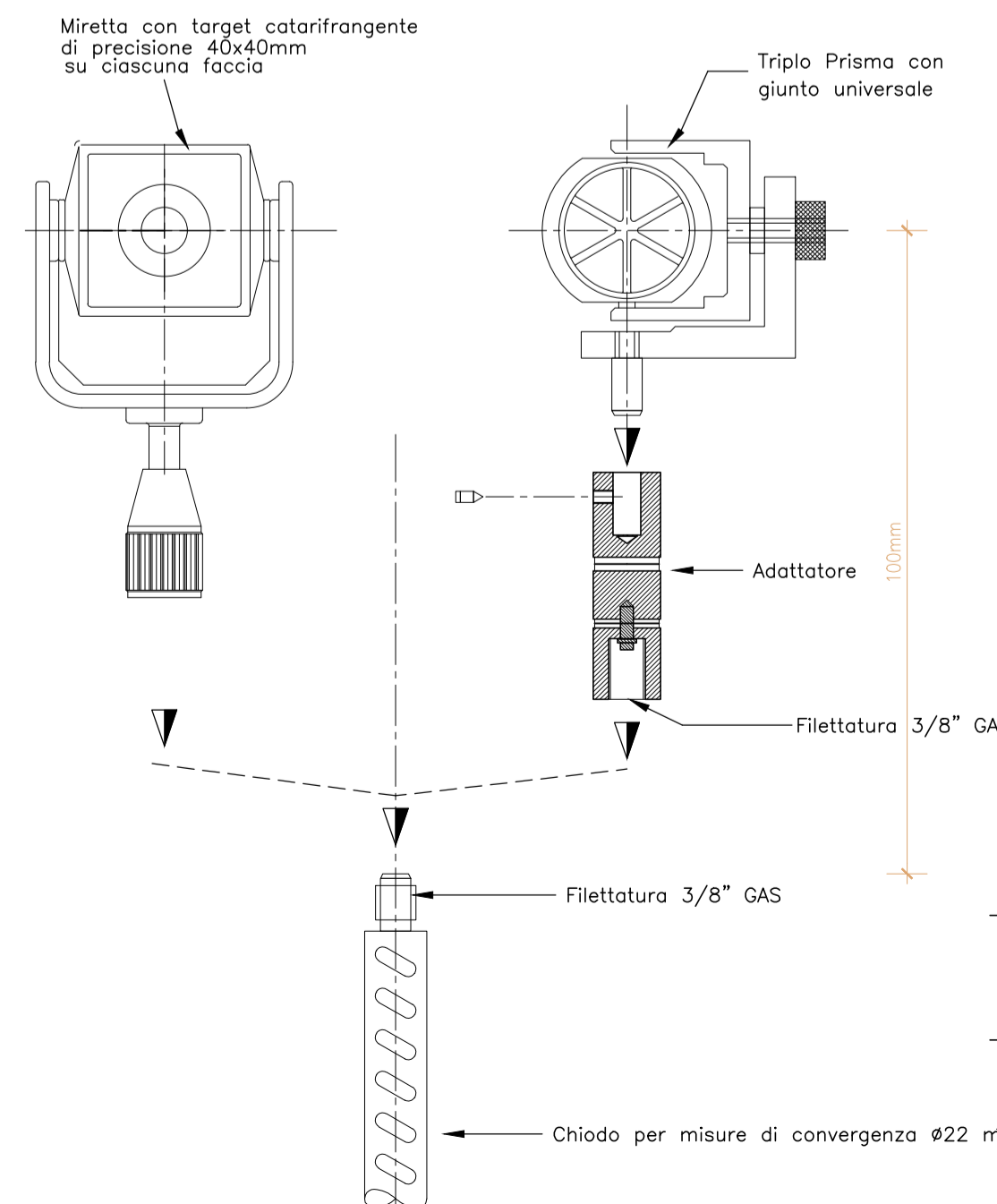
PARTICOLARI STRUMENTAZIONE

PARTICOLARE DEL PRISMA DA SALDARE ALLE CENTINE DEL PRERIVESTIMENTO



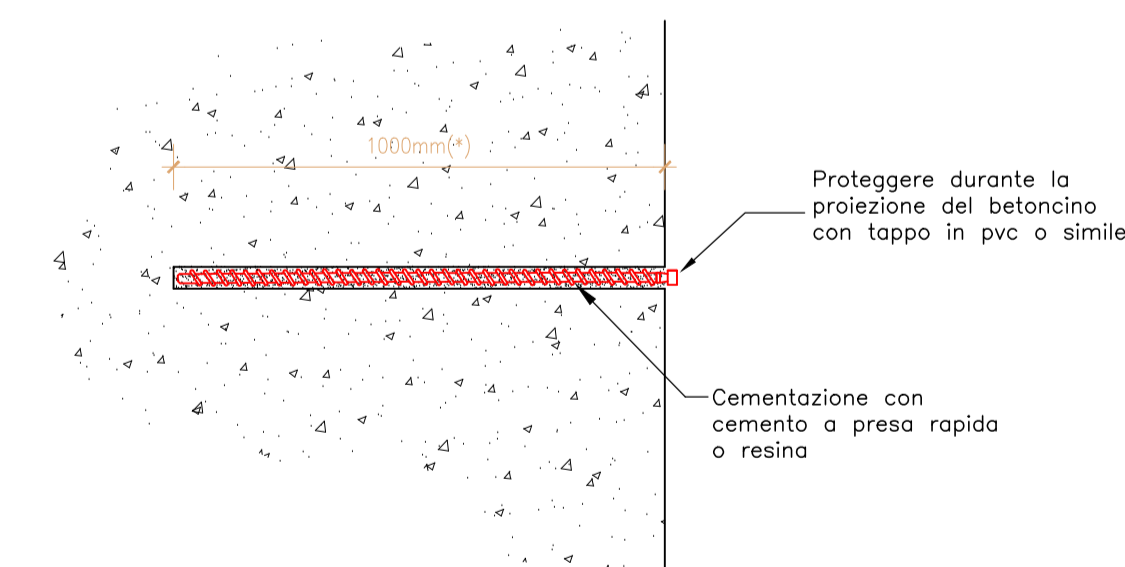
PARTICOLARI STRUMENTAZIONE

PARTICOLARE DELLA CONNESSIONE DEL PRISMA SUL CHIEDO DI CONVERGENZA

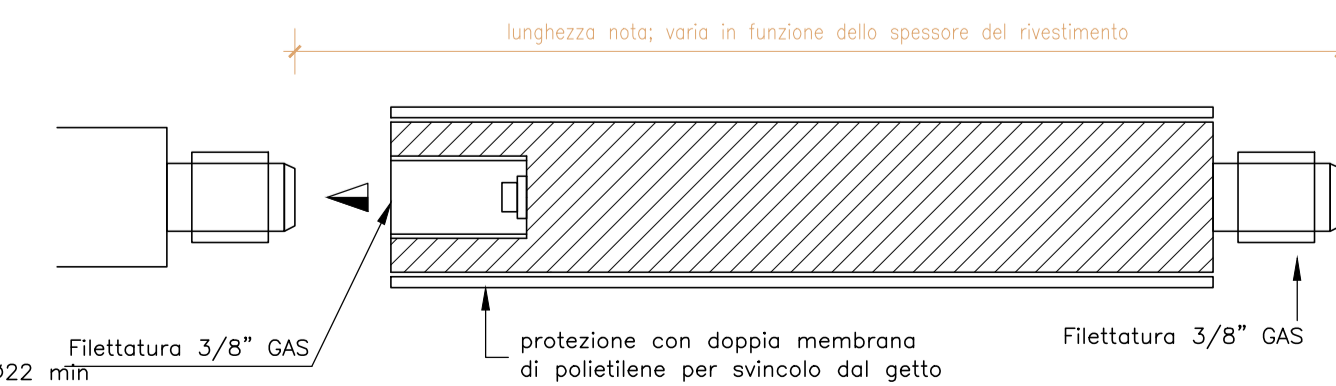


PARTICOLARE DEL CHIEDO DI CEMENTATO

(*) la lunghezza del tratto in roccia dipende dalla natura e consistenza della stessa



EVENTUALE PROLUNGA CHIEDO



Struttura Territoriale Umbria
Via XX Settembre, 33 - 06121 Perugia T [+39] 075 / 57 491
Pec: anas.umbria@postacert.stradeanas.it - www.stradeanas.it
Anas S.p.A. - Gruppo Ferrovie dello Stato Italiane
Società con socio unico soggetta all'attività di direzione e coordinamento di ferrovie dello Stato Italiano S.p.A. e concessionaria ai sensi del D.L. 135/2002 (convertito con L. 178/2002)
Via Moncombareno, 10 - 00185 Roma T [+39] 06 44461 - F [+39] 06 4450224
Pec: anas@postacert.stradeanas.it
Cap. Soc. Euro 2.259.892.000,00 Iscr. R.E.A. 1024951 P.IVA 02133681003 - C.F. 80208450587

S.S. 685 "DELLE TRE VALLI UMBRE"
RETIFICA DEL TRACCIATO E ADEGUAMENTO ALLA SEZ. TIPO C2 DAL km 41+500 al km 51+500
STRALCIO 1 - LAVORI DI ADEGUAMENTO ALLA SEZ. TIPO C2 DAL km 49+300 al km 51+500



PROGETTO ESECUTIVO

IMPRESA ESECUTRICE: **bruno teodoro**
RESPONSABILE DEL PROCEDIMENTO: Ing. Gianluca DE PAOLIS
PROGETTAZIONE: **TECH PROJECT Deerns**
IL PROGETTISTA: Ing. Fabrizio BAJETTI
IL COORDINATORE DELLA SICUREZZA IN FASE DI PROGETTAZIONE: Ing. Fabrizio BAJETTI
PROTOCOLLO: DATA:

N. ELABORATO: **H218**
CAPITOLO H - PROGETTO OPERE IN SOTTERRANEO
CAPITOLO H2 - GALLERIA NATURALE CASTEL SAN FELICE
INDAGINI IN CORSO D'OPERA E MONITORAGGIO
SEZIONI TIPO STRUMENTATE - TAVOLA N.01 DI 04

PROGETTO	NOME FILE	REVISIONE	SCALA:
PG0374E2201	H218-P01GN01OSTDT01_A.dwg	A	VARIE
D			
C			
B			
A	PRIMA EMISSIONE	APRILE 2024	ING. GIANFRANCO SODERO ING. GIANCARLO TANZI ING. VALERIO BAJETTI
REV.	DESCRIZIONE	DATA	REDDATO VERIFICATO APPROVATO