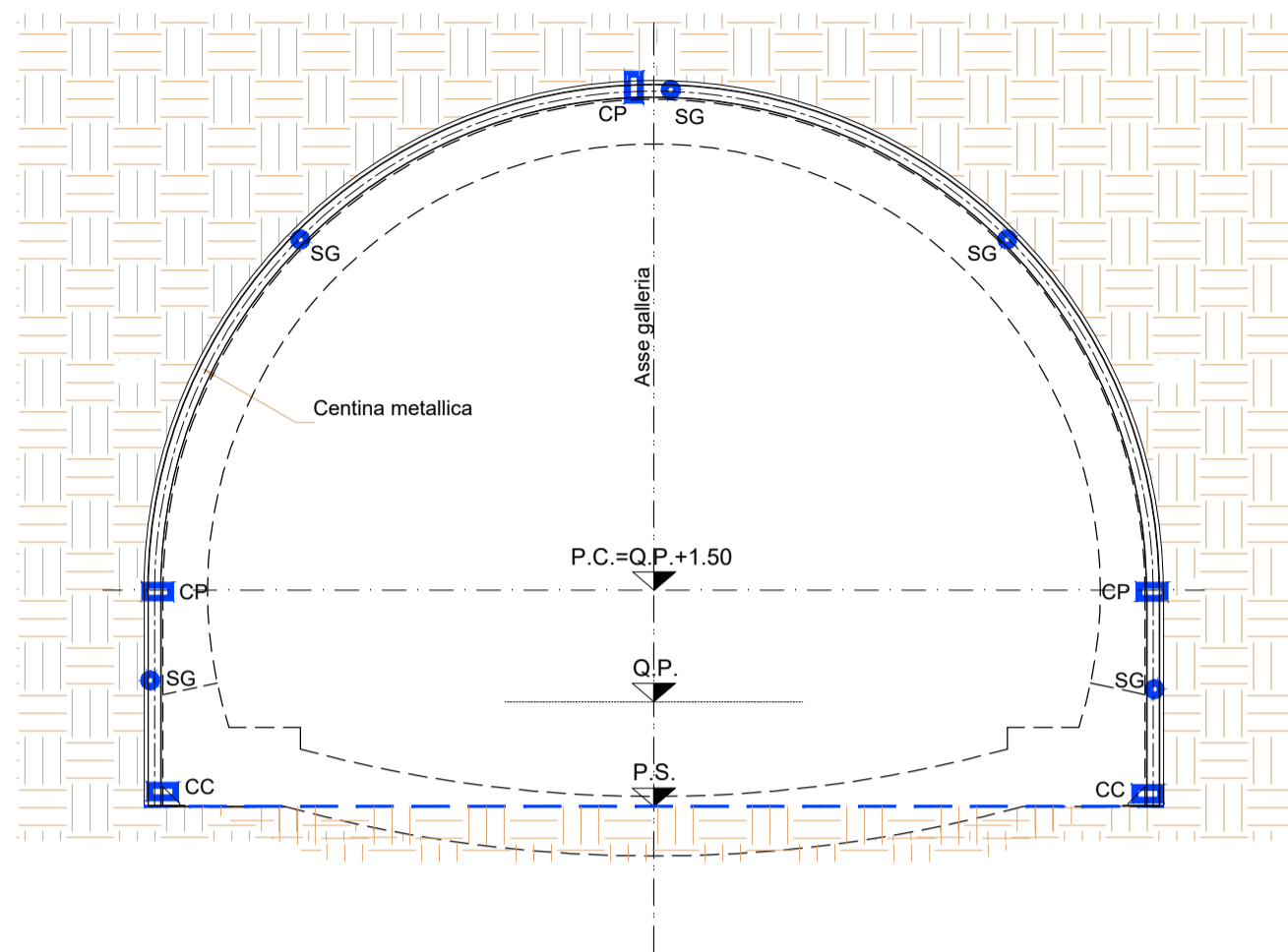
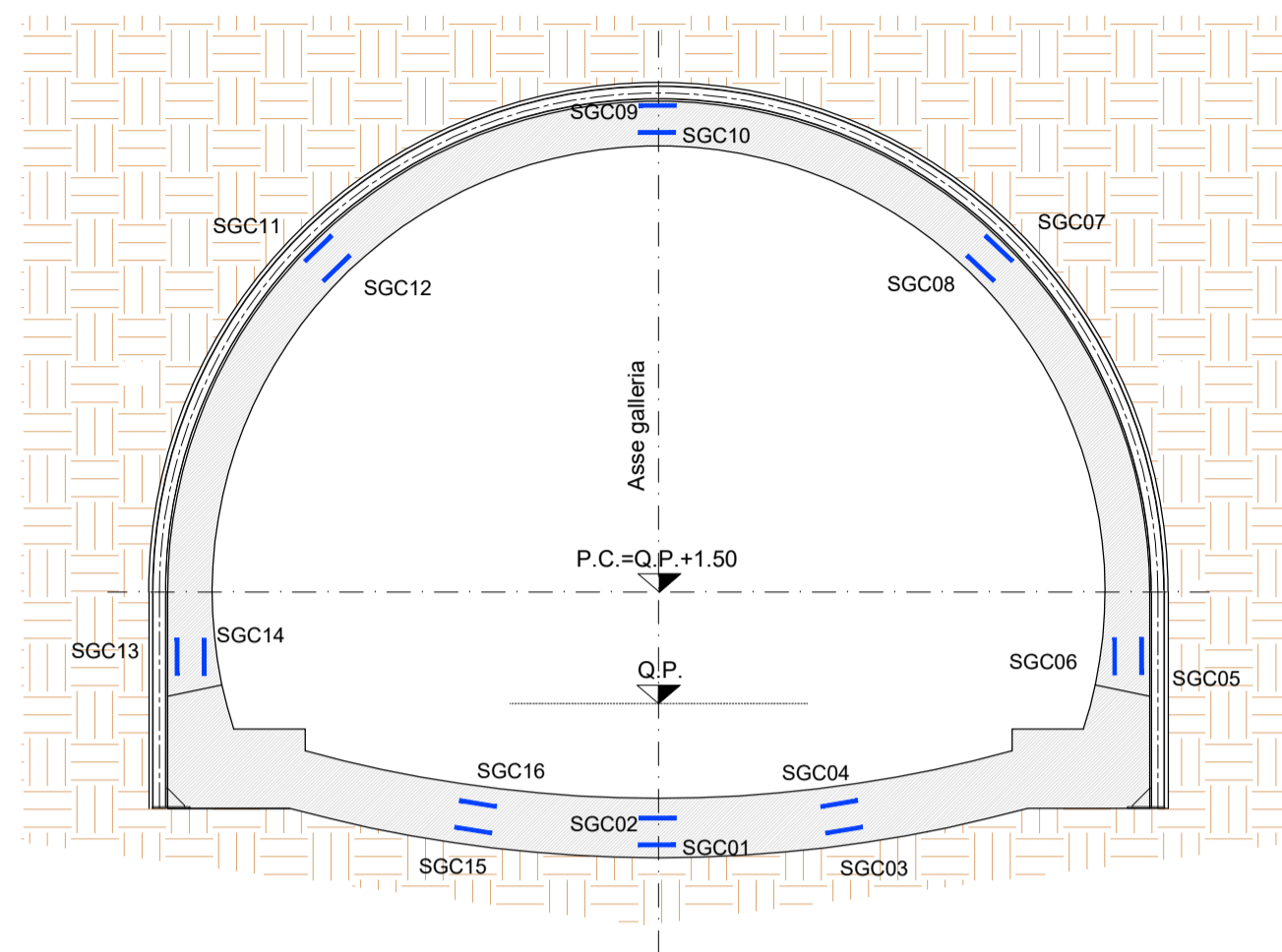


SEZIONE TIPO CONTROLLO DEL COMPORTAMENTO TENSIONALE E DEFORMATIVO DEL RIVESTIMENTO DI PRIMA FASE
SCALA 1:100



SEZIONE TIPO CONTROLLO DEL COMPORTAMENTO TENSIONALE E DEFORMATIVO DEL RIVESTIMENTO DEFINITIVO
SCALA 1:100



PROGRAMMA DELLE LETTURE PER IL MONITORAGGIO

Tutti gli strumenti dovranno essere installati durante i lavori di scavo alla progressiva prevista. Le letture post (>40) opera devono essere effettuate sino a completo esaurimento degli eventuali movimenti.

STRUMENTI	CORSO D'OPERA DA 0 A +20	CORSO D'OPERA DA +20 A +40	POST D'OPERA >+40
	Letture	Letture	Letture
CAPISALDIMIRE Rivestimento provvisorio	Ogni giorno	2 volte a settimana	1 volta al mese
CELLE DI CARICO Rivestimento provvisorio	Ogni giorno	1 volta a settimana	1 volta al mese
STRAIN GAUGES Rivestimento provvisorio	Ogni giorno	1 volta a settimana	1 volta al mese
STRAIN GAUGES Rivestimento definitivo	Ogni giorno	1 volta a settimana	1 volta al mese
PIEZOMETRI	Ogni giorno	1 volta a settimana	1 volta al mese
ESTENSIMETRI MULTIBASE	Ogni giorno	1 volta a settimana	1 volta al mese
ESTRUSIMETRO	Ogni giorno	1 volta a settimana	1 volta al mese

LEGENDA STRUMENTI

- SGC01 Strain gauge in calcestruzzo e numero strumento
- CC Cella di carico sotto il piede della centina
- CP Cella di pressione radiale sulle piattabande delle centine
- SG Strain gauges saldati sulle ali delle centine

LISTA QUANTITA' STRUMENTAZIONI

STRUMENTO	QUANTITA' SU STAZIONI			TOTALE
	1	2	3	
CC	2	2	2	6
CP	3	3	3	9
SG	5+5	5+5	5+5	30
SGC	8+8	8+8	8+8	48

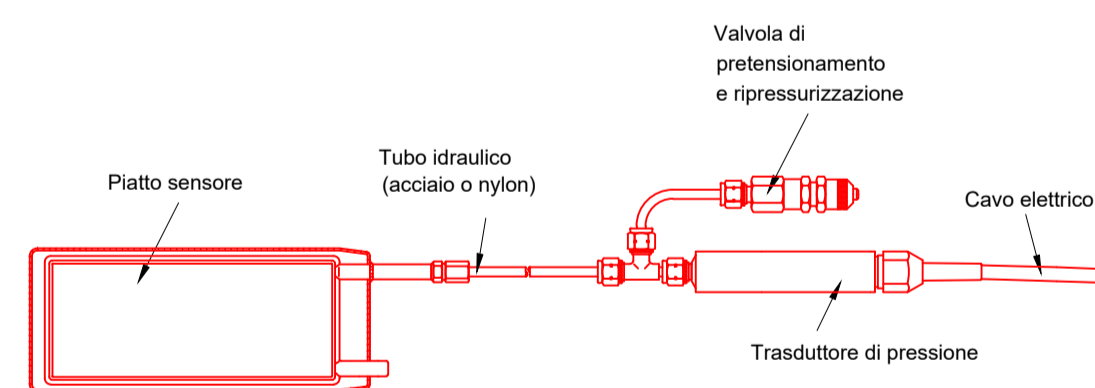
RICHIAMI AD ALTRI ELABORATI

PER LA DEFINIZIONE DELLE CARATTERISTICHE DEI MATERIALI

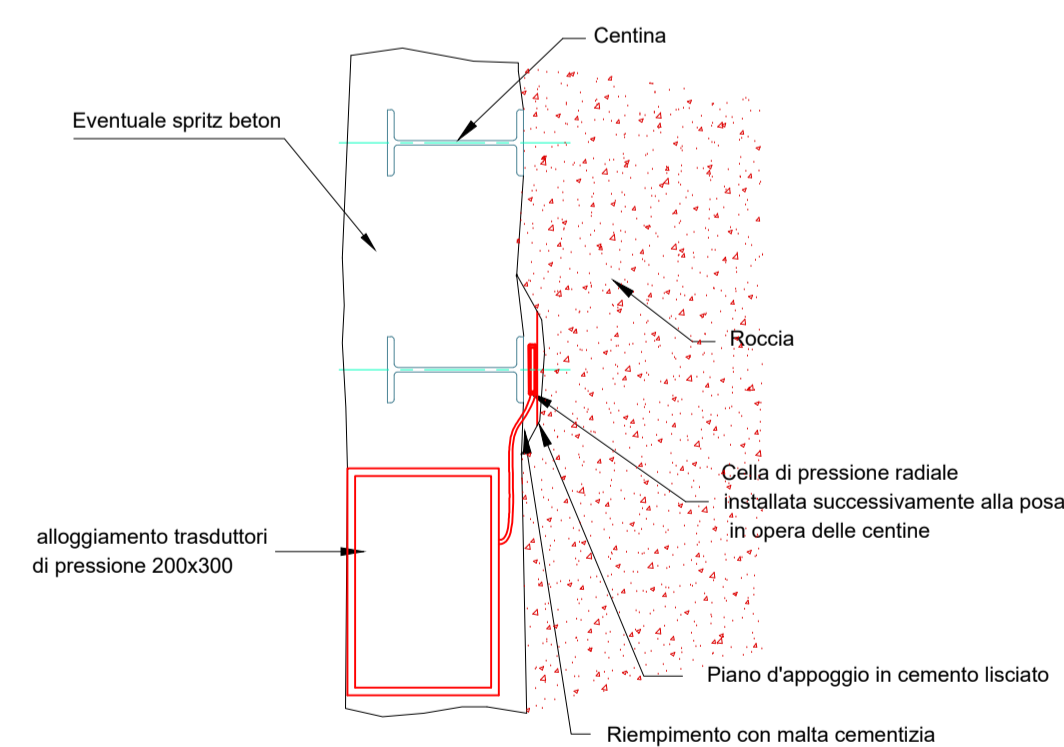
H002 - P01GN00OSTSC01

PARTICOLARI STRUMENTAZIONE

CELLE DI PRESSIONE

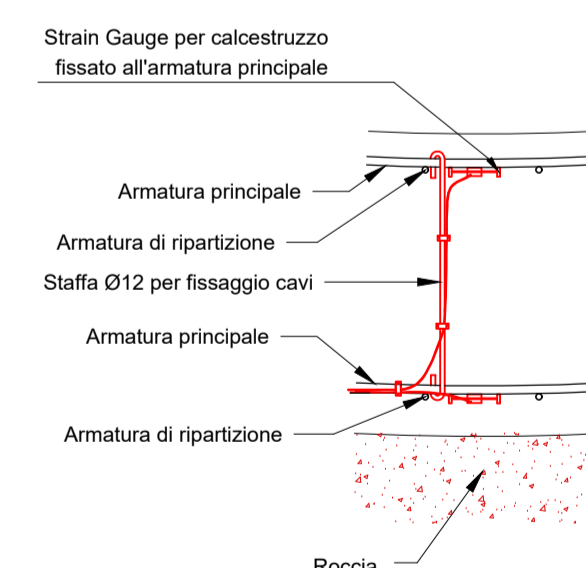


CELLE RADIALE CENTINA-ROCCIA

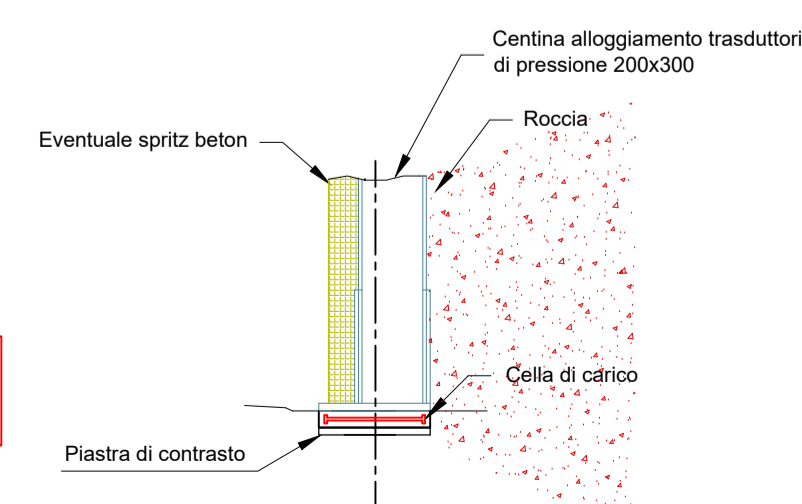


STRAIN GAUGES

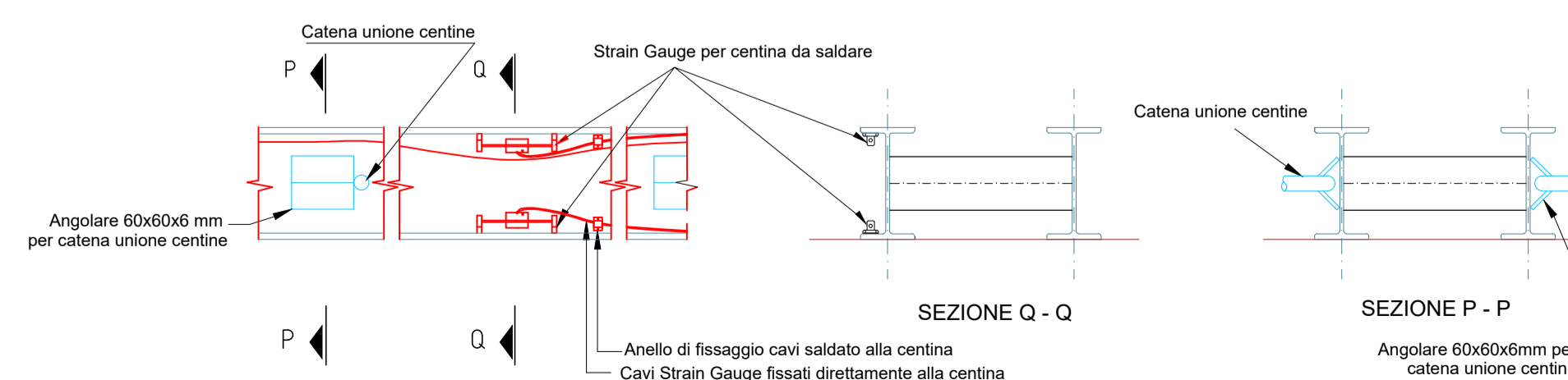
PER ARMATURE NEL CALCESTRUZZO



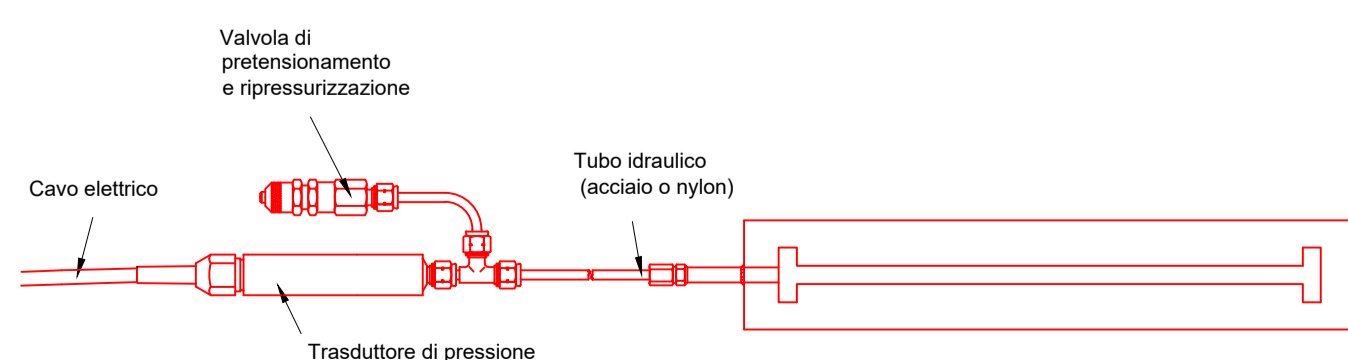
CELLE AL PIEDE DELLA CENTINA



PER CENTINE

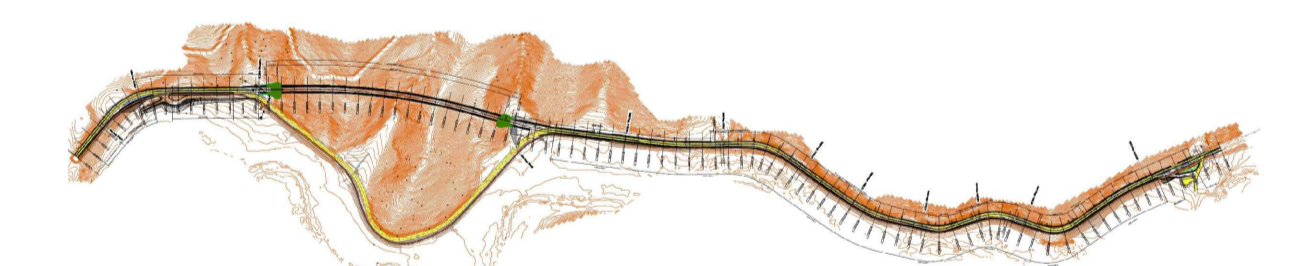


CELLE DI CARICO



Struttura Territoriale Umbria
Via XX Settembre, 33 - 06121 Perugia T [+39] 075 157 491
Pec: anas.umbria@postacert.stradanas.it - www.stradanas.it
Anas S.p.A. - Gruppo Ferrovie dello Stato Italiane
Società con socio unico soggetta all'attività di direzione e coordinamento di ferrovie dello Stato Italiano S.p.A. e concessionaria ai sensi del D.L. 136/2002 (convertito con L. 178/2002)
Via Morcombarano, 10 - 00185 Roma T [+39] 06 44461 - F [+39] 06 4456224
Pec: anas@postacert.stradanas.it
Cap. Soc. Euro 2.269.892.000,00 Iscr. R.E.A. 1024951 P.IVA 02133681003 - C.F. 80208450587

S.S. 685 "DELLE TRE VALLI UMBRE"
RETTIFICA DEL TRACCIATO E ADEGUAMENTO ALLA SEZ. TIPO C2 DAL km 41+500 al km 51+500
STRALCIO 1 - LAVORI DI ADEGUAMENTO ALLA SEZ. TIPO C2 DAL km 49+300 al km 51+500



PROGETTO ESECUTIVO



RESPONSABILE DEL PROCEDIMENTO
Ing. Gianluca DE PAULIS



IL PROGETTISTA
Ing. Valerio BAIETTI
Ordine degli Ingegneri della provincia di Roma n.62071
(Diretto tecnico Ingegneria del Territorio)



IL COORDINATORE DELLA SICUREZZA IN FASE DI PROGETTAZIONE
Ing. Fabrizio BAIETTI
Ordine degli Ingegneri della provincia di Roma n.62071
(Diretto tecnico Ingegneria del Territorio)

PROTOCOLLO DATA

N. ELABORATO: H220
CAPITOLO H - PROGETTO OPERE IN SOTTERRANEO
CAPITOLO H2 - GALLERIA NATURALE CASTEL SAN FELICE
INDAGINI IN CORSO D'OPERA E MONITORAGGIO
SEZIONI TIPO STRUMENTATE - TAVOLA N.03 DI 04

CODICE PROGETTO		NOME FILE		REVISIONE	SCALA:
PG0374E2201		H220-P01GN01OSTDT03_A.dwg		A	VARIE
CODICE ELAB.		P01GN01OSTDT03			
D					
C					
B					
A	PRIMA EMISSIONE	APRILE 2024	ING. GIANFRANCO SODERO	ING. GIANCARLO TANZI	ING. VALERIO BAIETTI
REV.	DESCRIZIONE	DATA	REDATTO	VERIFICATO	APPROVATO