



Diga di Vulci nei comuni di
Canino e Montalto di Castro (VT)

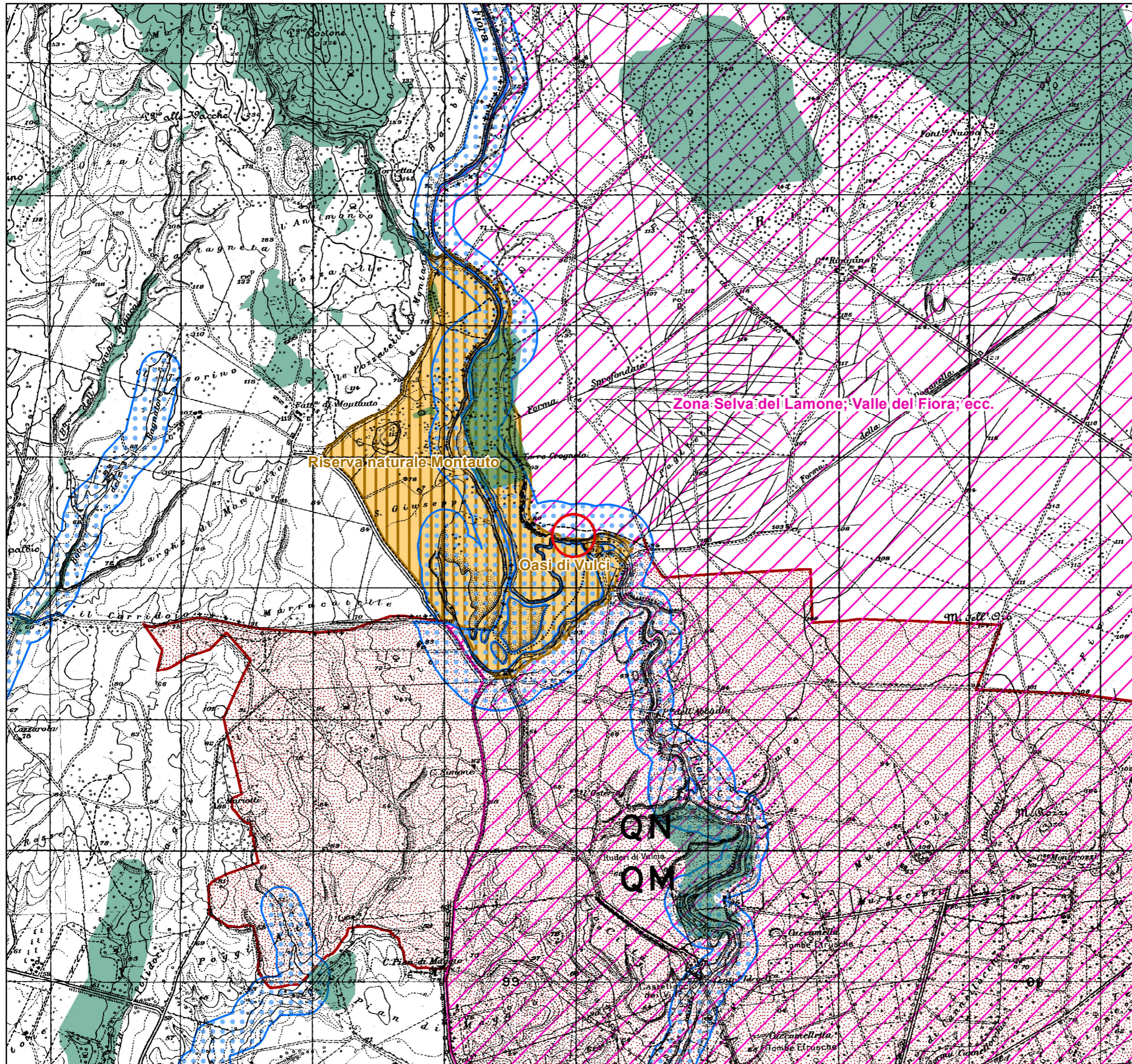
Rinnovamento delle caratteristiche funzionali e
prestazionali dello sbarramento sul fiume Fiora

**Studio Preliminare Ambientale per la verifica
di assoggettabilità alla procedura di V.I.A.**









Tavola 3
Regime Vincolistico

scala 1: 30.000



Legenda

-  Area di intervento
-  Territori coperti da foreste e da boschi
(D.Lgs. 42/2004, art. 142, comma 1, lett. g)
-  Riserve Naturali (D.Lgs. 42/2004, art. 142,
comma 1, lett. f)
-  Corsi d'acqua e le relative sponde per
una fascia di 150 m ciascuna
(D.Lgs. 42/2004, art. 142, comma 1, lett. c)
-  Aree di notevole interesse pubblico
(D.Lgs. 42/2004, art. 136, comma 1,
lett. c) e d)
-  Zone di interesse archeologico
(D.Lgs. 42/2004, art.142, comma 1, lett. m)
Fonte: Piano Strutturale di Monterotondo
Marittimo