


**COMITENTE**  
**GRvalue** GRV WIND SARDEGNA 6 S.R.L.  
 Via Durini, 9 Tel. +39.02.50043159  
 20122 Milano PEC grvwindsardegna6@legalmail.it

**PROGETTISTI**  
 Progettisti: ing. Mariano Marseglia, ing. Giuseppe Federico Zingarelli  
 M&M ENGINEERING S.r.l. Sede Operativa: Via IMaggio n.4 Orta Nova (FG) Mail: ing.marianomarseglia@gmail.com  
 Collaboratori: Ing. Giuseppa Scuderi, Ing. Dioniso Staffieri

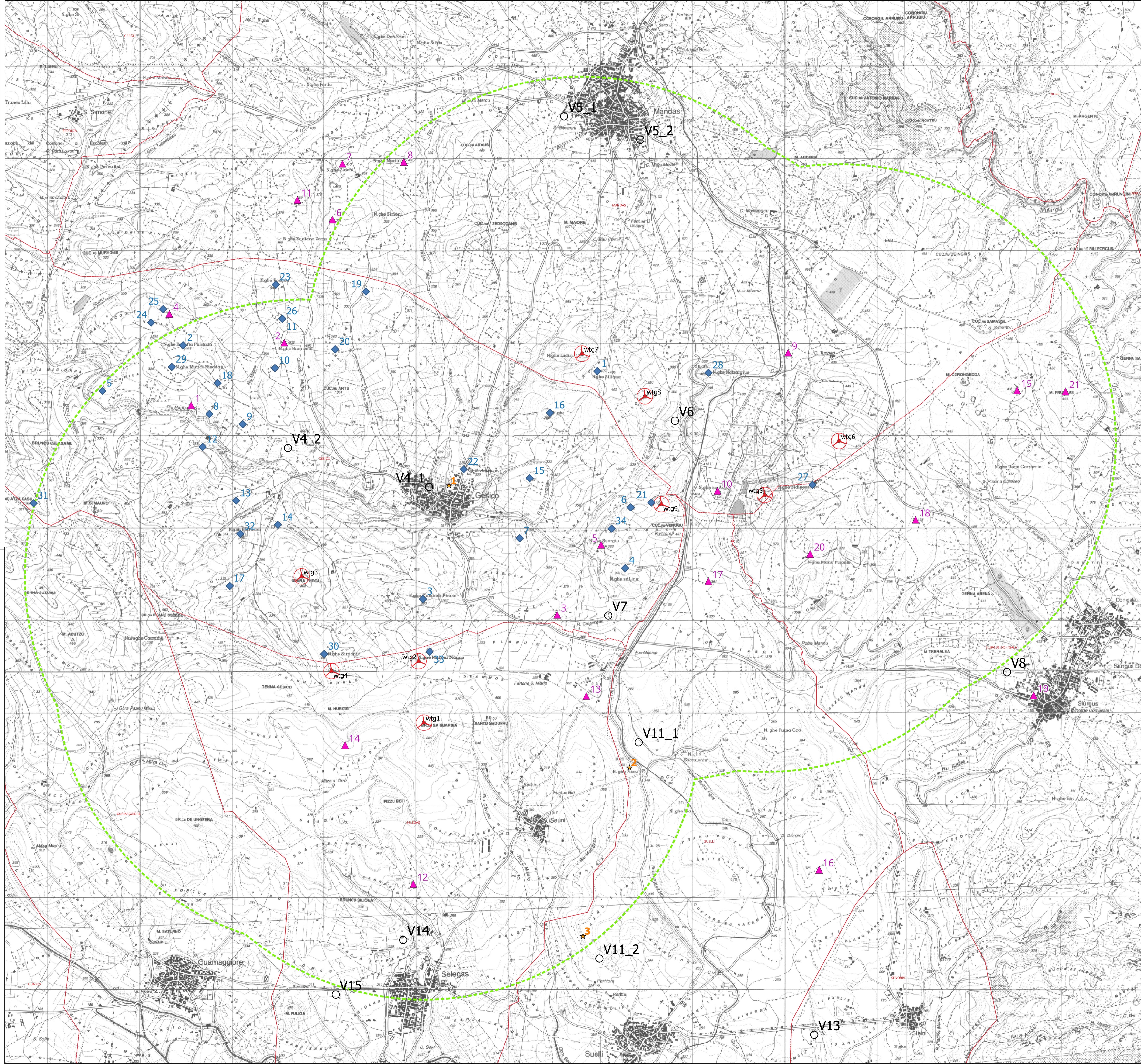


**REGIONE AUTONOMA DELLA SARDEGNA**  
**PROVINCIA SUD SARDEGNA**  
**COMUNE SELEGAS**  
**COMUNE GESICO**  
**COMUNE MANDAS**

**PROGETTO**  
 PROGETTO DEFINITIVO PER LA REALIZZAZIONE DI UN PARCO EOLICO DENOMINATO "PLANU SERRANTIS" COMPOSTO DA 9 AEROGENERATORI DA 6,6 MW, PER UNA POTENZA COMPLESSIVA DI 59,4 MW SITO NEI COMUNI DI SELEGAS, GESICO E MANDAS (SU), CON OPERE DI CONNESSIONE NEI COMUNI DI GUASILA, VILLANOVAFRANCA, VILLAMAR, FURTEI, SANLURI (SU)

**ELABORATO**  
 Titolo: CARTA DEI BENI ARCHEOLOGICI NEL BUFFER DI 3KM DAGLI AEROGENERATORI DI PROGETTO  
 Tav./Doc.: SIA-29  
 Codice elaborato: EOL-SIA-29  
 Scala/Formato: A1- 1:20.000

0	Giugno/2024	Prima emissione	M&M	M&M	GRVALUE
REV.	DATA	DESCRIZIONE	ELABORAZIONE	VERIFICA	APPROVAZIONE



**Legenda**

- Aerogeneratore
- Buffer 3 km
- Limiti Comunali

**Beni culturali-Parte II DLgs 42/2004**  
 Repertorio beni 2017 - Beni culturali archeologici

- Ricerca\_Vincoli in Rete-MIC-Segretariato
- Beni archeologici

**Beni archeologici - strumenti urbanistici**

- beni archeologici - strumenti urbanistici

**WSEL-Selegas**

- Viste (cfr. EOL-SIA-12: Fotoinserimenti)

## BENI CULTURALI ARCHEOLOGICI NEL BUFFER DI 3KM DAGLI AEROGENERATORI DI PROGETTO

### CATALOGAZIONE

#### BENI CULTURALI ARCHEOLOGICI - REPERTORIO 2017 E PPR

id	Comune	Nome	Tipologia	ID_VPIA	Fonte	Codice BUR
1	Gesico	Complesso Nuragico San Sebastiano	Complesso	SU22	DM	5785
2	Suelli	Nuraghe Piscu	Nuraghe	SU11	DM	5952
3	Suelli	Ruderi di una Tomba Megalitica - Pranu Siara	Tomba		DM	5953

#### BENI CULTURALI ARCHEOLOGICI - Vincoli in rete e Segretariato Regionale MIC Sardegna

id	Comune	Nome	Tipologia	ID_VPIA	Fonte	Decreto
1	Gesico	Tombe dei giganti di Muttas Nieddas	Tomba	SU07	Vincoli in rete	-
2	Gesico	Nuraghe Nuratzolu	Nuraghe	SU30	Segretariato Regionale MIC Sardegna	DCR n.189 del 03/08/2016
3	Gesico	Nuraghe Ruina Perdosa	Nuraghe	SU77	Segretariato Regionale MIC Sardegna	DCR n.54 del 14/04/2016
4	Gesico	Nuraghe Pettiou	Nuraghe	SU65	Segretariato Regionale MIC Sardegna	DCR n.55 del 14/04/2016
5	Gesico	Nuraghe Suergiu	Nuraghe	SU29	Segretariato Regionale MIC Sardegna	Decreto DG-ABAP n.78 del 23/01/2020
6	Mandas	Nuraghe Arriuina 'e Bobboi	Nuraghe		Segretariato Regionale MIC Sardegna	DCR 74 del 20/10/2022
7	Mandas	Nuraghe Zidoni	Nuraghe		Segretariato Regionale del MIC Sardegna	DCR n.75 del 20/10/2022
8	Mandas	Nuraghe Murtas	Nuraghe		Segretariato Regionale del MIC Sardegna	DCR 231 del 28/09/2014
9	Mandas	Nuraghe Tupperi	Nuraghe		Segretariato Regionale MIC Sardegna	DCR n.11 del 18/02/2022
10	Mandas	Area archeologica di Su Angiu o Bangiu	Nuraghe	SU14	Segretariato Regionale MIC Sardegna	Decreto DG-ABAP n.980 del 13/09/2019
11	Mandas	Nuraghe Mitza 'e Foddi	Nuraghe		Segretariato Regionale MIC Sardegna	DCR n.18 del 29/05/2015
12	Selegas	Turriga	Nuraghe		Vincoli in rete/ Catalogo generali Beni Culturali	-
13	Selegas	Nuraghe Tratzu	Nuraghe	SU60	Segretariato Regionale MIC Sardegna	Decreto n.112 del 12/09/2014
14	Selegas	Nuraghe Nuritzi	Nuraghe	SU63	Segretariato Regionale MIC Sardegna	DCR n.115 del 06/11/2023
15	Siurgus Donigala	Nuraghe Corongedda II	Nuraghe		Segretariato Regionale MIC Sardegna	DCR n.5 del 09/01/2023
16	Suelli	Tomba ipogeica in località Ruina Figu	Tomba		Segretariato Regionale MIC Sardegna	Decreto n.39 del 27/03/2017
17	Suelli	Nuraghe Ruinezzu o Planu Senis	Nuraghe	SU58	Segretariato Regionale MIC Sardegna	DCR N.102 del 12/08/2019
18	Siurgus Donigala	Nuraghe Planu Lazanau	Nuraghe		Segretariato Regionale MIC Sardegna	DCR N.111 del 18/09/2018
19	Siurgus Donigala	Nuraghe su Nuraxi	Nuraghe		Segretariato Regionale MIC Sardegna	DCG n.66 del 05/06/2020
20	Siurgus Donigala	Nuraghe Planu Furonis A	Nuraghe	SU23	Segretariato Regionale MIC Sardegna	DCR N.34 del 16/04/2018
21	Siurgus Donigala	Nuraghe Monte Fruccas	Nuraghe		Segretariato Regionale MIC Sardegna	DCR N.7 del 25/01/2017

#### BENI CULTURALI ARCHEOLOGICI - strumenti urbanistici

id	Comune	Nome	Tipologia	ID_VPIA	Fonte
1	Mandas	Nuraghe Siliqua	NURAGHE	SU28	Soprintendenza archeologica prov. Cagliari e Oristano
2	Gesico	Nuraghe Berritta Furriada	NURAGHE	SU32	PUC GESICO - Soprintendenza archeologica prov. Cagliari e Oristano
3	Gesico	Nuraghe	NURAGHE	SU39	PUC GESICO - Soprintendenza archeologica prov. Cagliari e Oristano
4	Gesico	Nuraghe Su Linu	NURAGHE	SU44	PUC GESICO - Soprintendenza archeologica prov. Cagliari e Oristano
5	Gesico	Nuraghe su Fureddu	NURAGHE	SU54	PUC GESICO
6	Gesico	Nuraghe Ruina Sa Prunas	NURAGHE	SU55	PUC GESICO
7	Gesico	Nuraghe Baccu A'Sussa	NURAGHE	SU56	PUC GESICO
8	Gesico	Nuraghe Su Covunu	NURAGHE	SU66	PUC GESICO
9	Gesico	Nuraghe Riu Majore	NURAGHE	SU67	PUC GESICO

10	Gesico	Nuraghe Cumbi de Mela	NURAGHE	SU68	PUC GESICO - Soprintendenza archeologica prov. Cagliari e Oristano
11	Gesico	Nuraghe Funtana 'e Posada	NURAGHE	SU69	PUC GESICO - Soprintendenza archeologica prov. Cagliari e Oristano
12	Gesico	CIRCUS DE IS PARAS	NURAGHE	SU74	PUC GESICO
13	Gesico	Nuraghe Ruina 'e Figu	NURAGHE	SU75	PUC GESICO
14	Gesico	Nuraghe Su Senzu	NURAGHE	SU76	PUC GESICO
15	Gesico	Nuraghe Tintillonis	NURAGHE	SU79	PUC GESICO - Soprintendenza archeologica prov. Cagliari e Oristano
16	Gesico	Nuraghe Columbus	NURAGHE	SU80	PUC GESICO - Soprintendenza archeologica prov. Cagliari e Oristano
17	Gesico	Iscabrilis	NURAGHE	SU80	PUC GESICO
18	Gesico	Nuraghe S'asserri	NURAGHE	SU82	PUC GESICO
19	Gesico	Nuraghe Ruina Fraigada	NURAGHE	SU83	PUC GESICO - Soprintendenza archeologica prov. Cagliari e Oristano
20	Gesico	RUINA ENNA	VILLAGGIO NURAGICO	SU87	PUC GESICO - Soprintendenza archeologica prov. Cagliari e Oristano
21	Gesico	Nuraghe Gemme E' Scanu	NURAGHE	SU91	PUC GESICO
22	Gesico	Nuraghe Su Forreddu	NURAGHE	SU92	PUC GESICO - Soprintendenza archeologica prov. Cagliari e Oristano
23	Gesico	Nuraghe Posada	NURAGHE	SU31	PUC GESICO - Soprintendenza archeologica prov. Cagliari e Oristano
24	Gesico	Nuraghe Nariugus	NURAGHE	SU64	PUC GESICO
25	Gesico	Nuraghe Pettiau	NURAGHE	SU65	PUC GESICO
26	Gesico	Nuraghe Funtana 'e Posada	NURAGHE	SU69	PUC GESICO - Soprintendenza archeologica prov. Cagliari e Oristano
27	Mandas	Nuraghe	NURAGHE	SU24	Soprintendenza archeologica prov. Cagliari e Oristano
28	Mandas	Nuraghe Natzargius	NURAGHE	SU26	Soprintendenza archeologica prov. Cagliari e Oristano
29	Gesico	TOMBE DI GIGANTI	TOMBE DI GIGANTI	SU33	PUC GESICO - Soprintendenza archeologica prov. Cagliari e Oristano
30	Gesico	Nuraghe Sitziddiri	NURAGHE	SU37	PUC GESICO - Soprintendenza archeologica prov. Cagliari e Oristano
31	Gesico	Nuraghe Bruncu Atza Casu	NURAGHE	SU42	PUC GESICO - Soprintendenza archeologica prov. Cagliari e Oristano
32	Gesico	Nuraghe Battudisi	NURAGHE	SU43	PUC GESICO - Soprintendenza archeologica prov. Cagliari e Oristano
33	Gesico	Nuraghe Mulloni Mannu	NURAGHE	SU96	PUC GESICO - Soprintendenza archeologica prov. Cagliari e Oristano
34	Gesico	Nuraghe Mulloni Mannu	NURAGHE	SU93	Soprintendenza archeologica prov. Cagliari e Oristano

#### DISTANZE DAGLI AEROGENERATORI DI PROGETTO

BENI CULTURALI ARCHEOLOGICI - REPERTORIO 2017 E PPR			DISTANZA (KM)								
id	Comune	Nome	WTG1	WTG2	WTG3	WTG4	WTG5	WTG6	WTG7	WTG8	WTG9
1	Gesico	Complesso Nuragico San Sebastiano	2,5	1,9	1,8	2,3	3,5	4,1	2	2,3	2,2
2	Suelli	Nuraghe Piscu	2,3	2,5	4	3,3	3,3	4,1	4,5	3,9	2,7
3	Suelli	Ruderi di una Tomba Megalitica - Pranu Siara	2,8	3,4	4,9	4	5,2	5,9	6,2	5,8	4,7

BENI CULTURALI ARCHEOLOGICI - Vincoli in rete e Segretariato Regionale MIC Sardegna			DISTANZA (KM)								
id	Comune	Nome	WTG1	WTG2	WTG3	WTG4	WTG5	WTG6	WTG7	WTG8	WTG9
1	Gesico	Tombe dei giganti di Muttas Nieddas	4,3	3,7	2,2	3,3	6,3	7	4,3	4,9	5,2
2	Gesico	Nuraghe Nuratzolu	4,4	3,7	2,5	3,5	5,4	6	3,2	3,9	4,4
3	Gesico	Nuraghe Ruina Perdosa	1,8	1,5	2,8	2,5	2,5	3,6	2,8	2,5	1,6
4	Gesico	Nuraghe Pettiau	5,2	4,6	3,1	4,2	6,7	7,3	4,4	5,2	5,7
5	Gesico	Nuraghe Suergiu	2,7	2,2	3,2	3,1	1,8	2,8	2	1,6	0,8

6	Mandas	Nuraghe Arriuina 'e Bobboi	5,5	4,8	3,8	4,9	5,5	6	3	3,8	4,7
7	Mandas	Nuraghe Zidoni	6,1	5,4	4,5	5,5	5,8	6,1	3,3	4,1	5
8	Mandas	Nuraghe Murtas	6	5,4	4,6	5,5	5,3	5,6	2,8	3,6	4,6
9	Mandas	Nuraghe Tupperi	5,6	5,2	5,7	6	1,5	1,1	2,2	1,6	2,1
10	Mandas	Area archeologica di Su Angiu o Bangiu	4	3,7	4,6	4,6	0,5	1,4	2	1,3	0,6
11	Mandas	Nuraghe Mitza 'e Foddi	5,8	5,1	4	5,1	6	6,4	3,4	4,3	5,1
12	Selegas	Turriga	1,8	2,4	3,5	2,4	5,6	6,6	6	5,7	4,9
13	Selegas	Nuraghe Tratzu	1,8	1,8	3,3	2,7	2,9	3,8	3,7	3,3	2,2
14	Selegas	Nuraghe Nuritzi	0,8	1,1	1,8	0,7	5,2	6,2	4,9	4,9	4,2
15	Siurgus Donigala	Nuraghe Corongedda II	7,3	7	8	7,9	2,9	1,9	4,6	4	4
16	Suelli	Tomba ipogeica in località Ruina Figu	4,5	4,9	6,4	5,6	4	4,6	6	5,4	4,3
17	Suelli	Nuraghe Ruinezzu o Planu Senis	3,3	3,2	4,2	4,4	1,1	2	2,8	2,1	0,9
18	Siurgus Donigala	Nuraghe Planu Lazanau	5,7	5,6	6,6	6,5	1,6	1,2	4	3,2	2,7
19	Siurgus Donigala	Nuraghe su Nuraxi	6,6	6,6	8	7	3,6	3,4	6,1	5,3	4,5
20	Siurgus Donigala	Nuraghe Planu Furonis A	4,5	4,3	5,5	5,4	0,8	1,2	3,2	2,4	1,7
21	Siurgus Donigala	Nuraghe Monte Fruccas	7,7	7,5	8,4	8,4	3,4	2,4	5,2	4,5	4,5

BENI CULTURALI ARCHEOLOGICI - strumenti urbanistici			DISTANZA (KM)								
id	Comune	Nome	WTG1	WTG2	WTG3	WTG4	WTG5	WTG6	WTG7	WTG8	WTG9
1	Mandas	Nuraghe Siliqua	4,2	3,7	3,8	4,3	2,2	2,7	0,25	0,6	1,5
2	Gesico	Nuraghe Berritta Furriada	4,8	4,2	2,8	3,8	6,5	7,1	4,3	5	5,4
3	Gesico	Nuraghe	1,3	0,6	1,3	1,2	3,8	4,8	3,1	3,2	2,9
4	Gesico	Nuraghe Su Linu	2,7	2,4	3,5	3,3	1,7	2,7	2,3	1,8	0,8
5	Gesico	Nuraghe su Fureddu	5	4,5	3	3,9	7,2	8	5,2	5,9	6,2
6	Gesico	Nuraghe Ruina Sa Prunas	2,9	2,5	3,4	3,4	1,7	2,6	1,9	1,4	0,6
7	Gesico	Nuraghe Baccu A'Sussa	2,2	1,7	2,4	2,5	2,6	3,6	2,1	2	1,6
8	Gesico	Nuraghe Su Covunu	3,9	3,5	2	3	6	6,8	4	4,7	4,9
9	Gesico	Nuraghe Riu Majore	3,7	3,2	1,7	2,8	5,6	6,4	3,7	4,3	4,6
10	Gesico	Nuraghe Cumbi de Mela	4,1	3,5	3,3	2,2	5,4	6	3,3	4	4,4
11	Gesico	Nuraghe Funtana 'e Posada	4,1	3,5	2,2	3,3	5,4	6,1	3,3	4	4,4
12	Gesico	CIRCUS DE IS PARAS	3,8	3,2	1,7	2,7	6,1	6,9	4,2	4,8	5
13	Gesico	Nuraghe Ruina 'e Figu	3,1	2,6	1	2,1	5,7	6,5	4	4,5	4,6
14	Gesico	Nuraghe Su Senzu	2,6	2,1	0,6	1,6	5,2	6,1	3,7	4,2	4,1
15	Gesico	Nuraghe Tintillonis	2,8	2,3	2,6	3	2,5	3,3	1,4	1,5	1,4
16	Gesico	Nuraghe Columbus	3,6	3	3,2	3,6	2,4	3,1	0,7	1	1,5
17	Gesico	Iscabrilis	2,5	2,1	0,8	1,4	5,8	6,7	4,5	4,9	4,7
18	Gesico	Nuraghe S'asseri	4,3	3,7	2,2	3,3	6	6,7	3,9	4,6	4,9
19	Gesico	Nuraghe Ruina Fraigada	4,1	4	3,1	4,1	4,8	5,3	2,4	3,2	3,9
20	Gesico	RUINA ENNA	4,1	3,5	2,4	3,4	4,9	5,5	2,6	3,3	3,9
21	Gesico	Nuraghe Gemme E' Scanu	3,2	2,8	3,6	3,7	1,2	2,1	1,7	1,1	0,2
22	Gesico	Nuraghe Su Forreddu	2,7	2,1	2,1	2,6	3,2	4	1,8	2,1	2,1
23	Gesico	Nuraghe Posada	4,9	4,3	3,1	4,1	5,7	6,3	3,4	4,1	4,8
24	Gesico	Nuraghe Nariugus	5,2	4,6	3,2	4,2	6,9	7,5	4,6	5,4	5,8
25	Gesico	Nuraghe Pettiau	5,3	4,7	3,2	4,3	6,8	7,4	4,5	5,3	5,7
26	Gesico	Nuraghe Funtana 'e Posada	4,6	4	3,8	2,8	5,5	6,1	3,2	4	4,5
27	Mandas	Nuraghe	4,9	4,6	5,6	5,5	0,5	0,5	2,8	2	1,6
28	Mandas	Nuraghe Natzargius	4,9	4,4	4,9	5,2	1,4	1,5	1,3	0,7	1,5
29	Gesico	TOMBE DI GIGANTI	4,7	4,1	2,6	3,7	6,5	7,2	4,4	5,1	5,5
30	Gesico	Nuraghe Sitziddiri	1,3	1	0,2	0,8	5	6	4,2	4,4	4
31	Gesico	Nuraghe Bruncu Atza Casu	4,8	4,5	3	3,6	7,9	8,7	6,1	6,7	6,7
32	Gesico	Nuraghe Battudisi	2,7	2,3	0,8	1,6	5,7	6,6	4,3	4,7	4,6
33	Gesico	Nuraghe Mulloni Mannu	0,8	0,15	1,6	1	4	4,9	3,6	3,6	3
34	Gesico	Nuraghe Mulloni Mannu	2,9	2,5	3,4	3,4	1,7	2,6	1,9	1,4	0,6