

PROGETTAZIONE: RFI - DIREZIONE TERRITORIALE PRODUZIONE REGGIO CALABRIA
S.O. INGEGNERIA E TECNOLOGIE

Asse Salerno - Reggio Calabria
Velocizzazione delle Principali Linee (UPGRADING) interventi accessori

PROGETTO PRELIMINARE

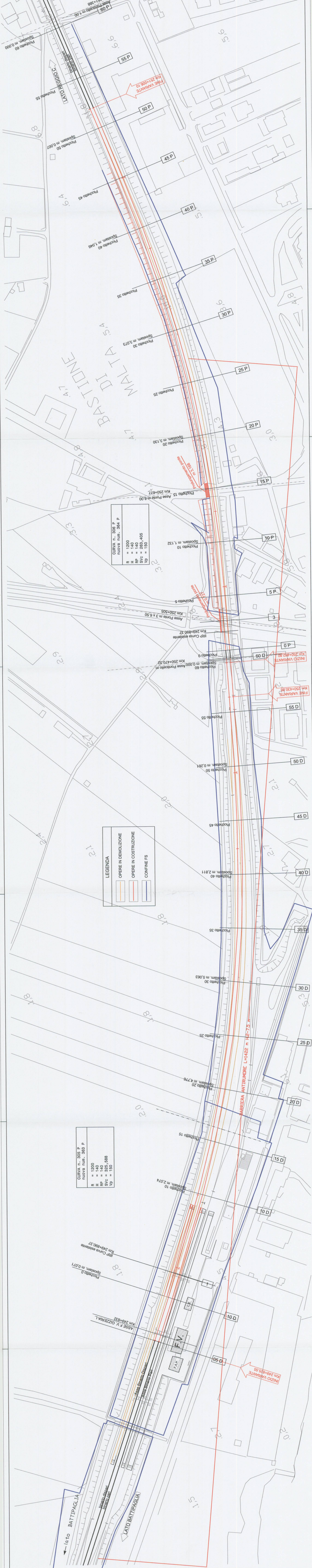
SP02 CURVA 363/364
LINEA BATTIPAGLIA - REGGIO CALABRIA - MODIFICA TRACCIATO CAMPIORA S.G.-JAMEZIAT.C.
MODIFICA TRACCIATO BINARIO P.-D. KM 249+888 - 250+369
MODIFICA TRACCIATO BINARIO P.-D. KM 250+306 - 250+488

ELABORATO PLANIMETRIA DI PROGETTO
SCALA: 1:1000
FOGLIO: 1 di 1

PROGETTO/ANNO	SOTTOPR.	LIVELLO	NOME DOC.	PROGR.OP.	FASE FINI	NUMERAZ.
1689	S02	PP	TIBIN	00	00	25.0
Revis.	Descrizione	Redatto	Verificato	Data	Aggiornato	Data
		A. Fiore	A. Scappellato		F. Licco	129
					F. Reggiani	29 APR. 2013

POSIZIONE ARCHIVIO	COD. UBICAZIONE	SEDE TECNICA	NOME DOC.	NUMERAZIONE	30 APR. 2013
	C077	L00070	TIBIN		
Verificato e trasmesso	Data	Convalidato	Data	Archiviato	Data

File: N:\Progettazione Edib.00



CURVA n. 305 P nuova num. 363 P
R = 1200
H = 140
RP = 140
SVC = 325,488
Vp = 150

LEGENDA

	OPERE IN DEMOLIZIONE
	OPERE IN COSTRUZIONE
	CONFINI FS

CURVA n. 308 P nuova num. 364 P
R = 1200
H = 140
RP = 140
SVC = 263,405
Vp = 150