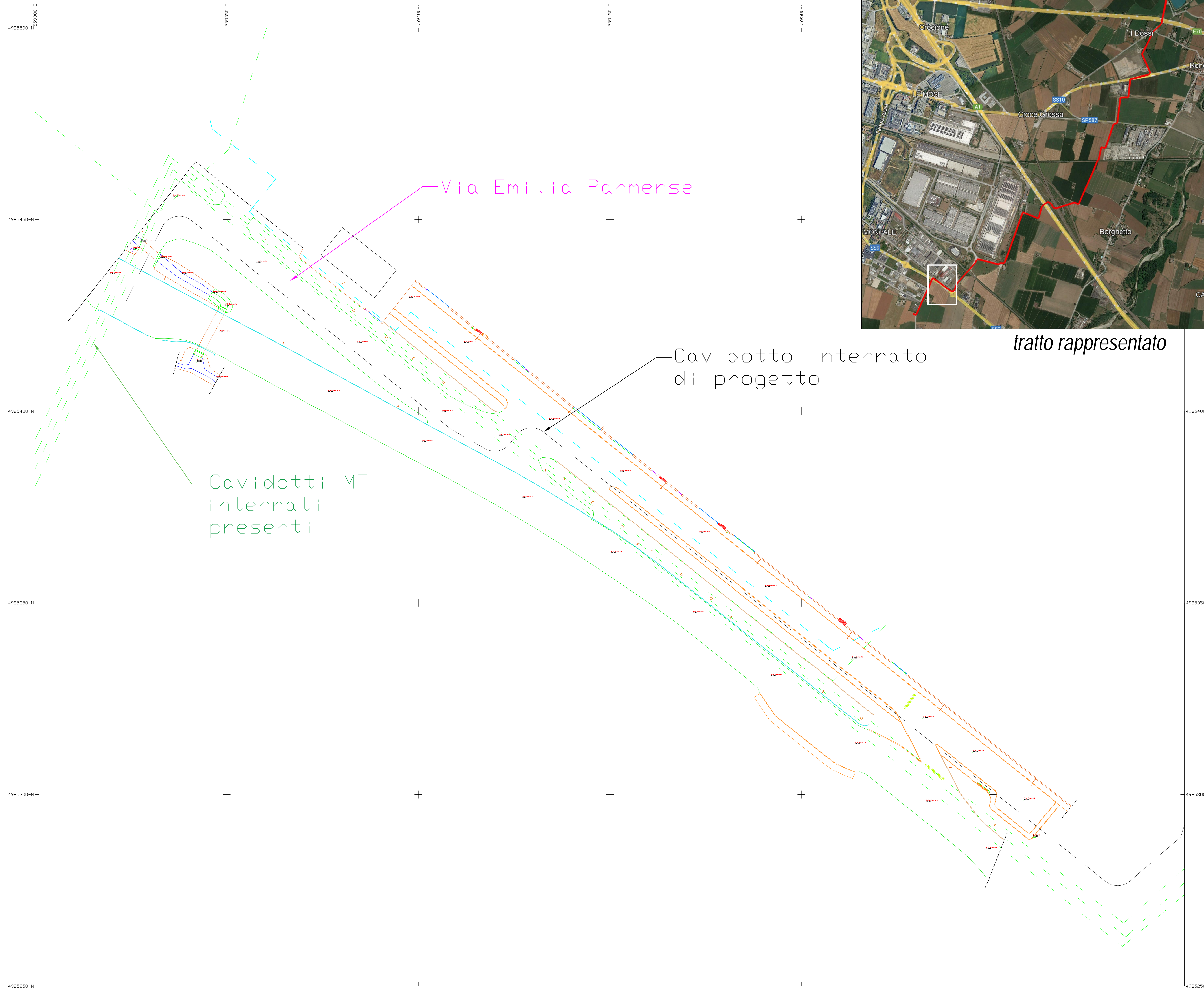
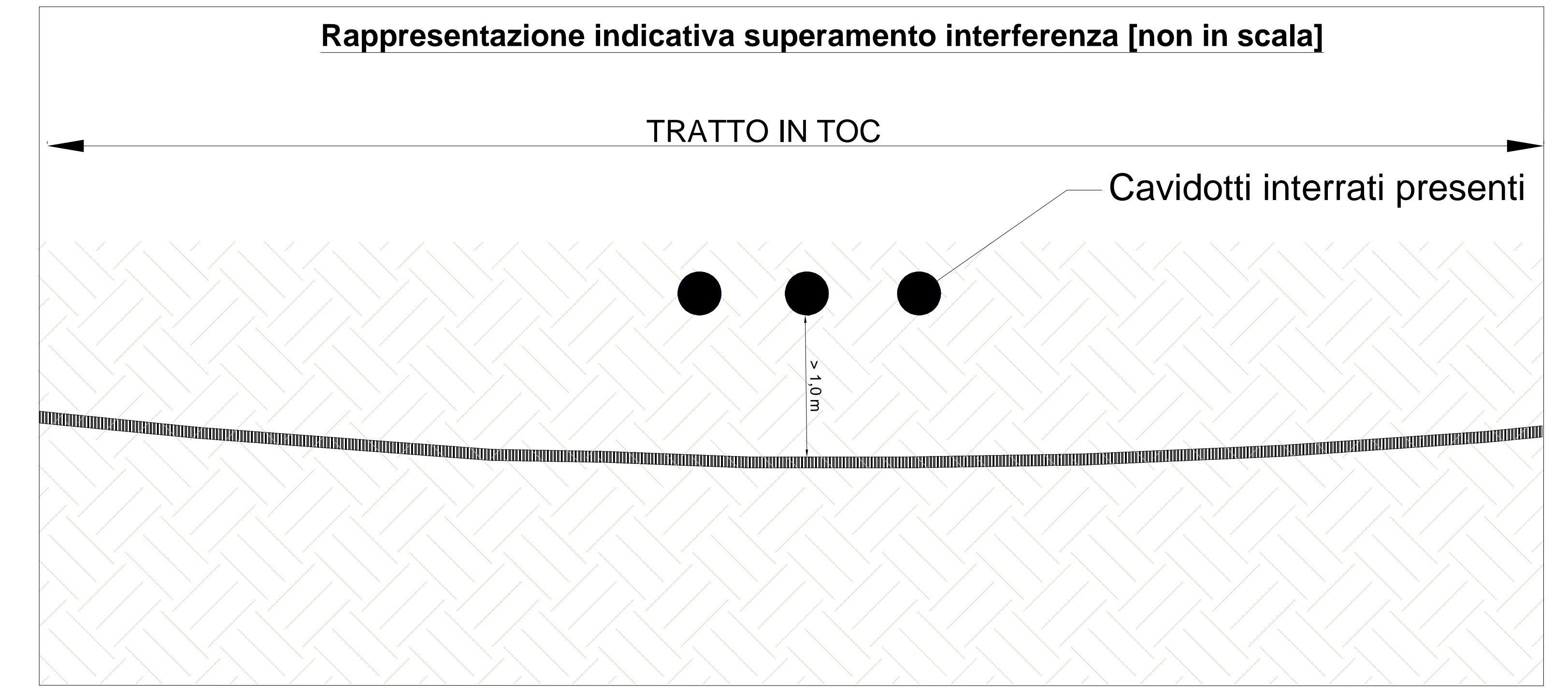


SCALA: 1:500



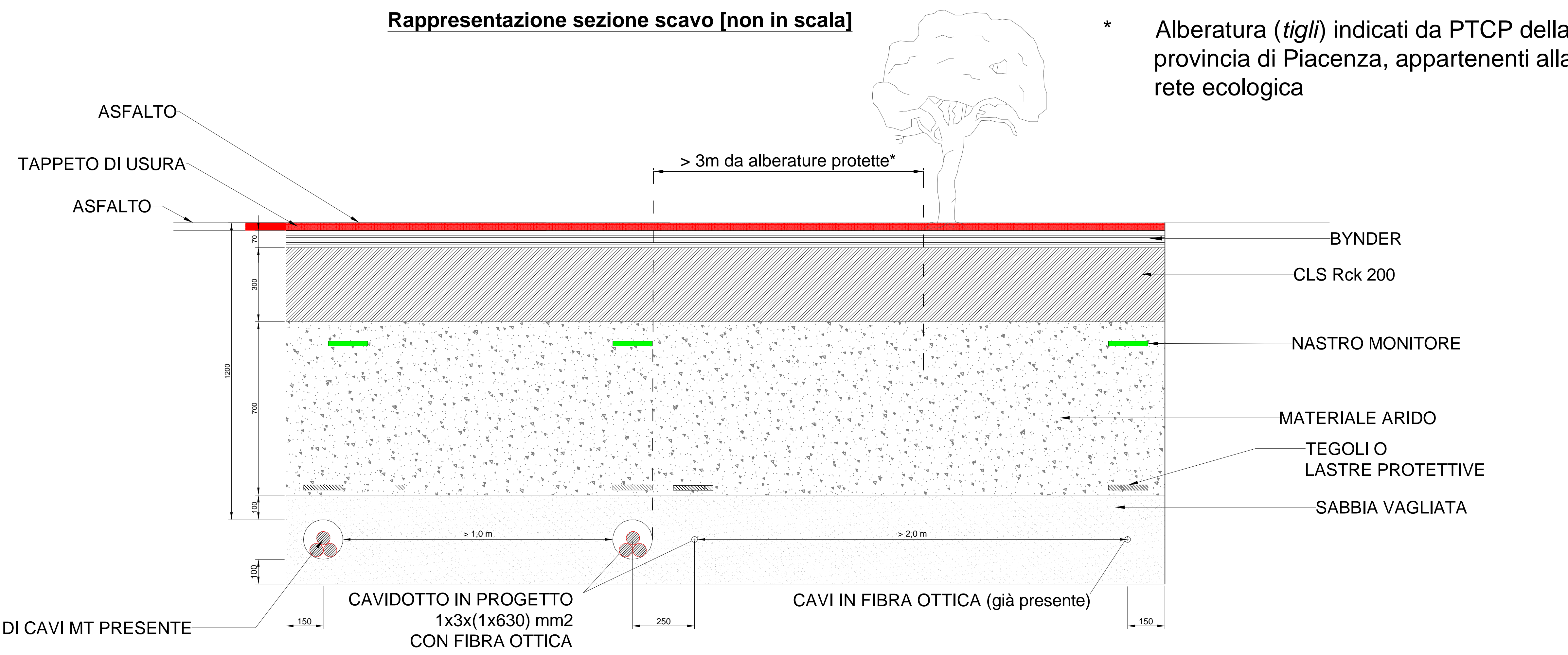
tratto rappresentato



Cavidotti MT interrati presenti

Cavidotto interrato di progetto

Rappresentazione sezione scavo [non in scala]



* Alberatura (tigli) indicati da PTCP della provincia di Piacenza, appartenenti alla rete ecologica



CVA Eos Srl
 Impianto fotovoltaico flottante " Cave Podere Stanga" nel Comune di Piacenza

Studio di Impatto Ambientale

Legge Regione Emilia Romagna n. 20/2018 e smi
 Decreto legislativo n. 152/2006 e smi

Progettista

BP Engineering Srl - Hydrosolar Srl



- Coordinamento di progetto e consulenza tecnica
- Hydrosolar Srl - Infralab Srl
- Opere di rete per la connessione CP "Montale"
- Sering Italia Srl
- Opere di utenza per la connessione
- 3E Ingegneria Srl - Hydrosolar Srl
- Sistemi di ancoraggio
- Wave for Energy Srl
- Geologia e idrogeologia
- Idrogeo Service Srl
- Idraulica
- Ing. Marco Monaci
- Studio di impatto ambientale e progettazione ambientale integrata
- ENVIarea stp snc
- Idrologia
- Dott. Biol. Nicola Polisciano
- Ambiente, Paesaggio, Biodiversità e Ecologia
- ENVIarea stp snc
- Cartografia vettoriale
- ENVIarea stp snc
- Rendering e fotosimulazioni
- Geom. Eleonora Frosini - 3D Visualization*
- Acustica
- Ing. Francesco Borchi, Ing. Gianfranco Colucci - Vie en.ro.se. Ingegneria Srl

Luglio 2024

INT.ODR.T.02.a

Rappresentazione posa cavidotto - Via Emilia Parmense

scala 1:500