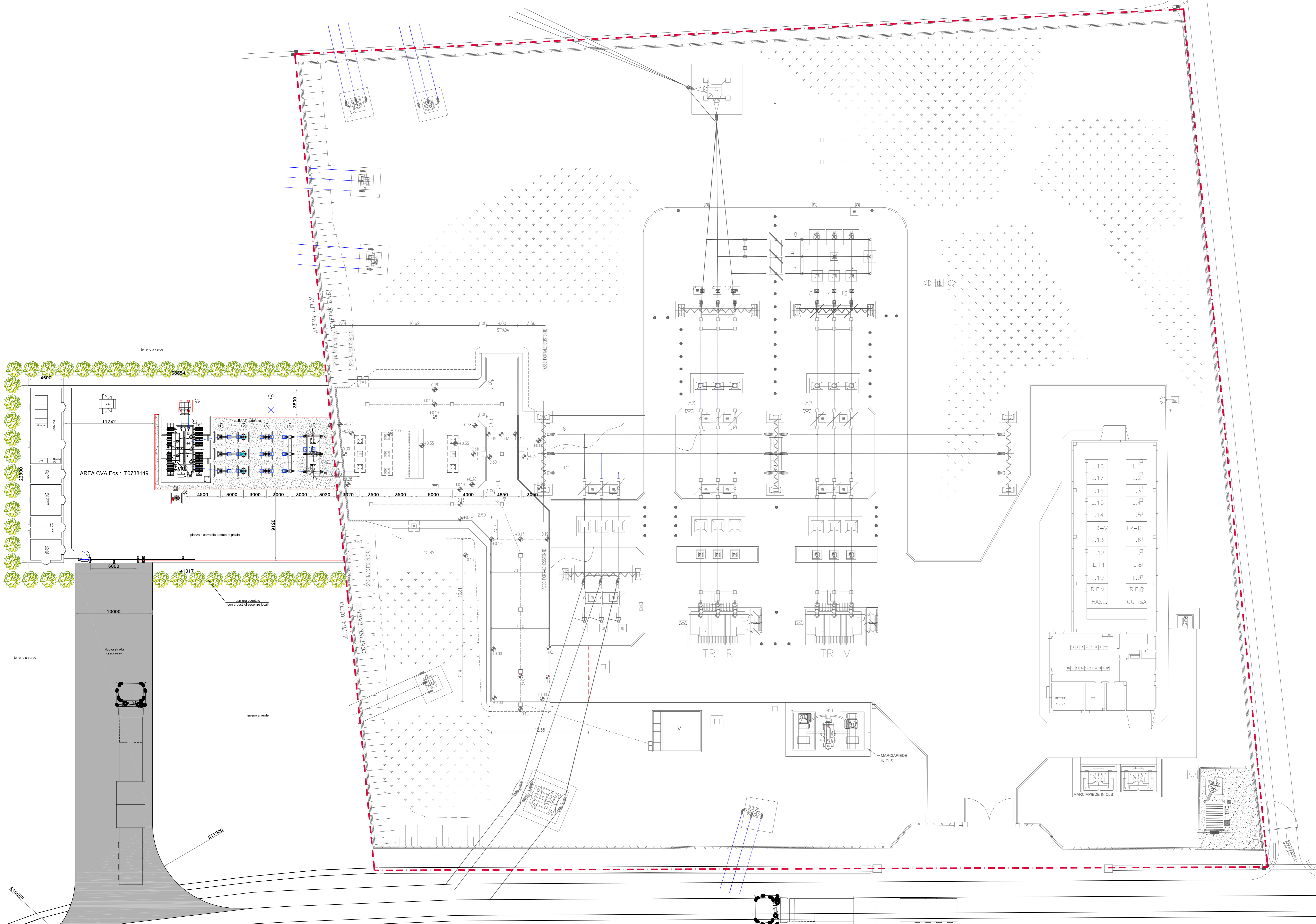


LEGENDA

POS.	DESCRIZIONE APPARECCHIATURA	FONDAZIONE
1	SCARICATORE DI SOVRATENSIONE AT	A1
2	TRASFORMATORE DI TENSIONE TV	A2
3	SEZIONATORE CON LAME DI TERRA	A3
4	INTERRUTTORE AT	A5
5	TRASFORMATORE DI CORRENTE TA	A4
6	TRASFORMATORE 132 a 10kV 25k/30 kV Ym11	A7
9	VASCA OLIO TRASFORMATORE	A11
10	SEZIONATORE NEUTRO TRASFORMATORE ES132-31,5	A8
13	SUPPORTO CAVI MT	A13
14	TUBAZIONE DI COLLEGAMENTO IN ALLUMINIO #40	



CVA Eos Srl
Impianto fotovoltaico flottante " Cave Podere Stanga" nel Comune di Piacenza

Studio di Impatto Ambientale
 Legge Regione Emilia Romagna n. 20/2018 e smi
 Decreto legislativo n. 152/2006 e smi

Progettista
Hydrosolar Srl

- Coordinamento di progetto e consulenza tecnica
 Hydrosolar Srl - Infralab Srl
- Opere di rete per la connessione CP "Montale"
 Sering Italia Srl
- Opere di utenza per la connessione
 Hydrosolar Srl
- Sistemi di ancoraggio
 Wave for Energy Srl
- Geologia e idrogeologia
 Idrogeo Service Srl
- Idraulica
 Ing. Marco Monaci
- Studio di impatto ambientale e progettazione ambientale integrata
 ENVIarea stp snc
- Idrologia
 Dott. Biol. Nicola Polisciano
- Ambiente, Paesaggio, Biodiversità e Ecologia
 ENVIarea stp snc
- Cartografia vettoriale
 ENVIarea stp snc
- Rendering e fotosimulazioni
 Geom. Eleonora Frosini - 3D Visualization*
- Acustica
 Ing. Francesco Borchl, Ing. Gianfranco Colucci-Vie et al. snc. Ingegneria Srl.



Luglio
 2024

INT.ODU.T.01.a

Planimetria generale