

CVA.

Rinnovabili da sempre

CVA Eos Srl

Impianto fotovoltaico flottante " Cave Podere
Stanga" nel Comune di Piacenza

Studio di Impatto Ambientale

Legge Regione Emilia Romagna n. 20/2018 e smi
Decreto legislativo n. 152/2006 e smi

Progettista

Hydrosolar SrL

Coordinamento di progetto e consulenza tecnica

Hydrosolar SrL - Infralab SrL

Opere di rete per la connessione CP "Montale"

Sering Italia SrL

Opere di utenza per la connessione

Hydrosolar SrL

Sistemi di ancoraggio

Wave for Energy SrL

Geologia e idrogeologia

Idrogeo Service SrL

Idraulica

Ing. Marco Monaci

Studio di impatto ambientale e progettazione ambientale integrata

ENVIarea stp snc

Idrologia

Dott. Biol. Nicola Polisciano

Ambiente, Paesaggio, Biodiversità e Ecologia

ENVIarea stp snc

Cartografia vettoriale

ENVIarea stp snc

Rendering e fotosimulazioni

Geom. Eleonora Frosini - 3D Visualization*

Acustica

Ing. Francesco Borchi, Ing. Gianfranco Colucci- Vie en.ro.se. Ingegneria SrL

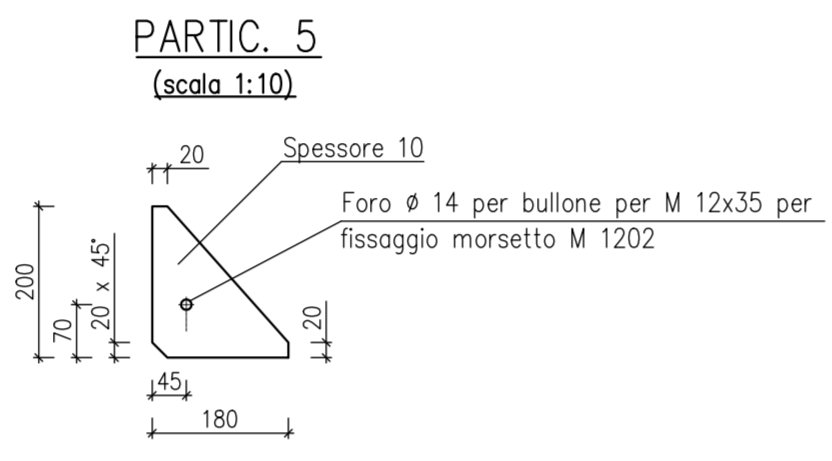
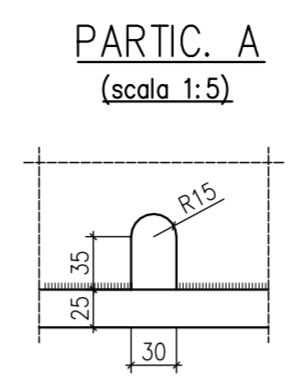
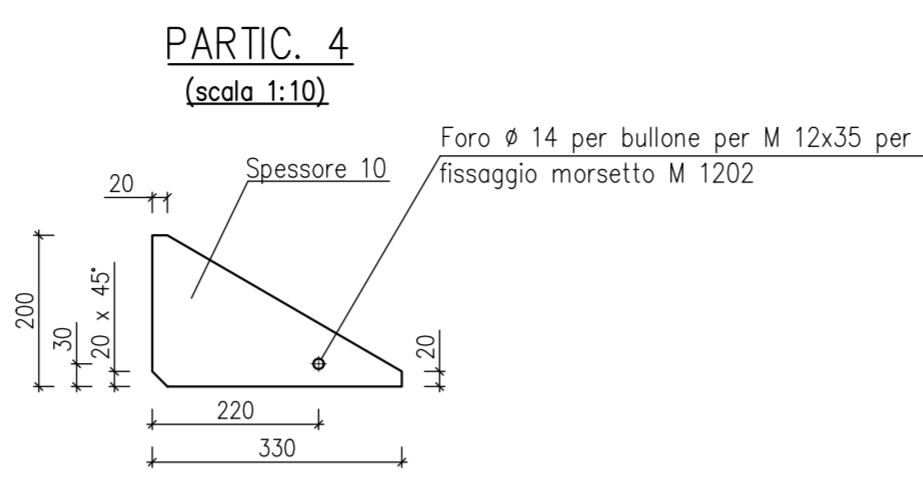
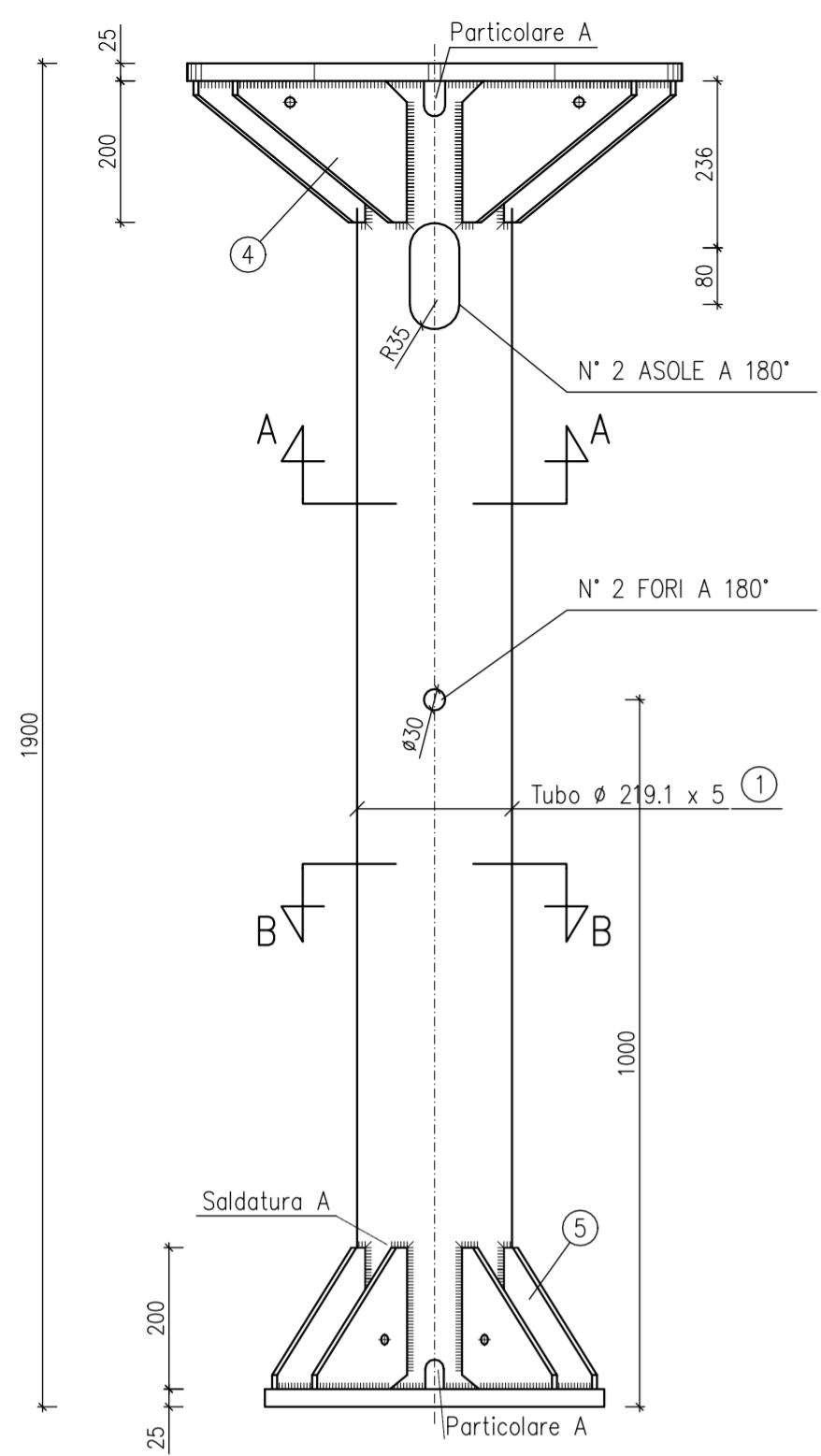


Luglio
2024

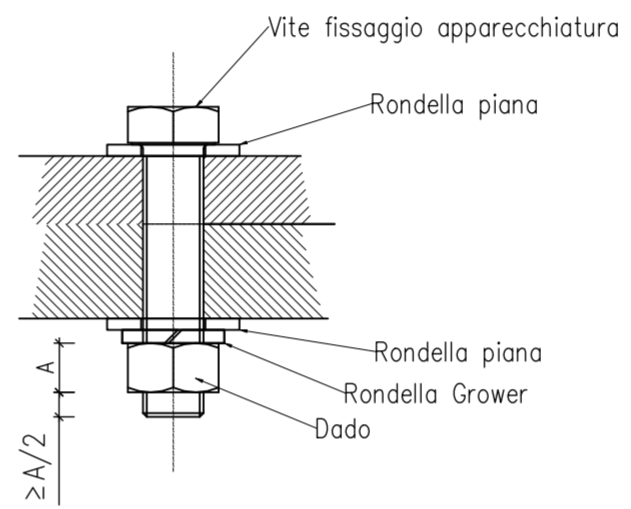
INT.ODU.T.03.a

Carpenterie

scala --



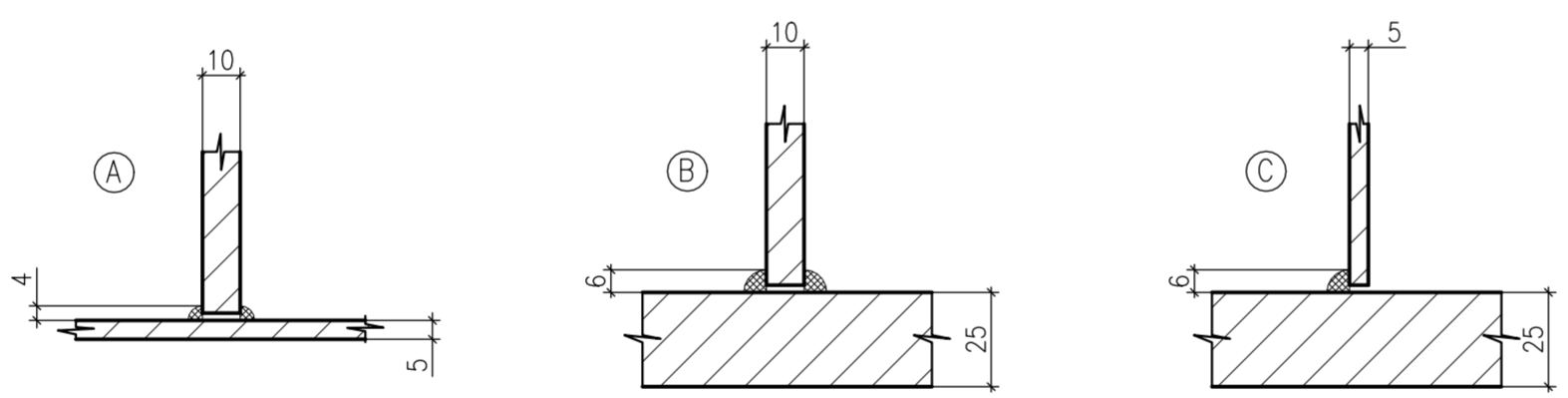
PARTIC. FISSAGGIO APPARECCHIATURE



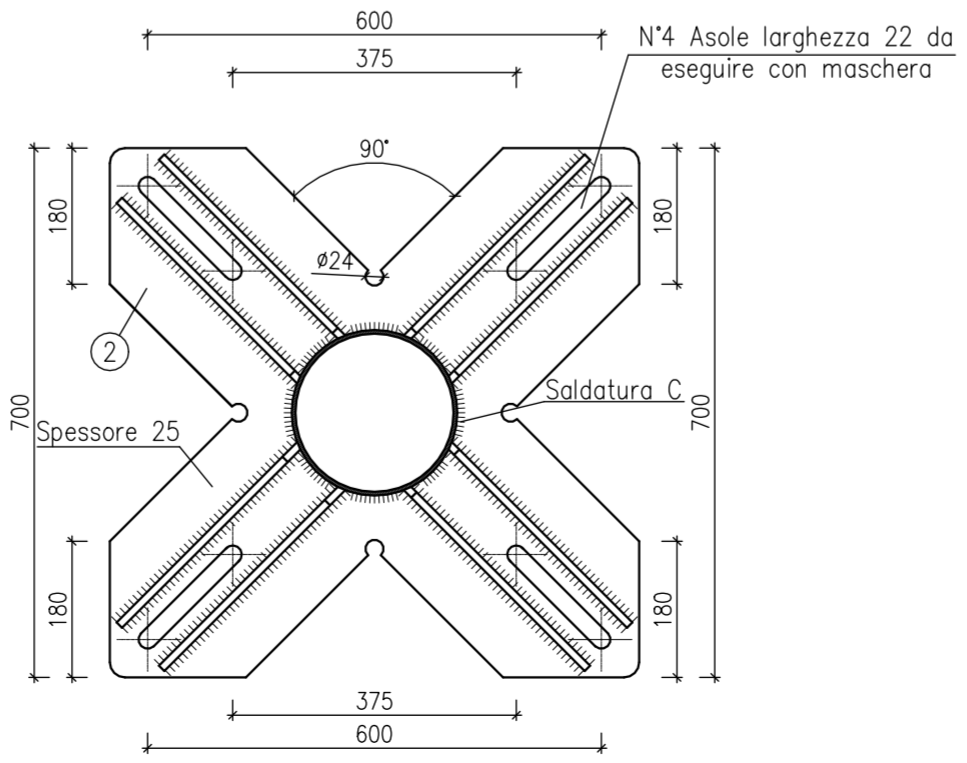
Tutti i materiali dopo la lavorazione devono essere zincati a caldo a norma CEI 7 - 6

NB: VERIFICARE IN FASE DI MONTAGGIO CHE LA VITE SPORGA DAL DADO PER UNA ALTEZZA ALMENO PARI A META' DADO.

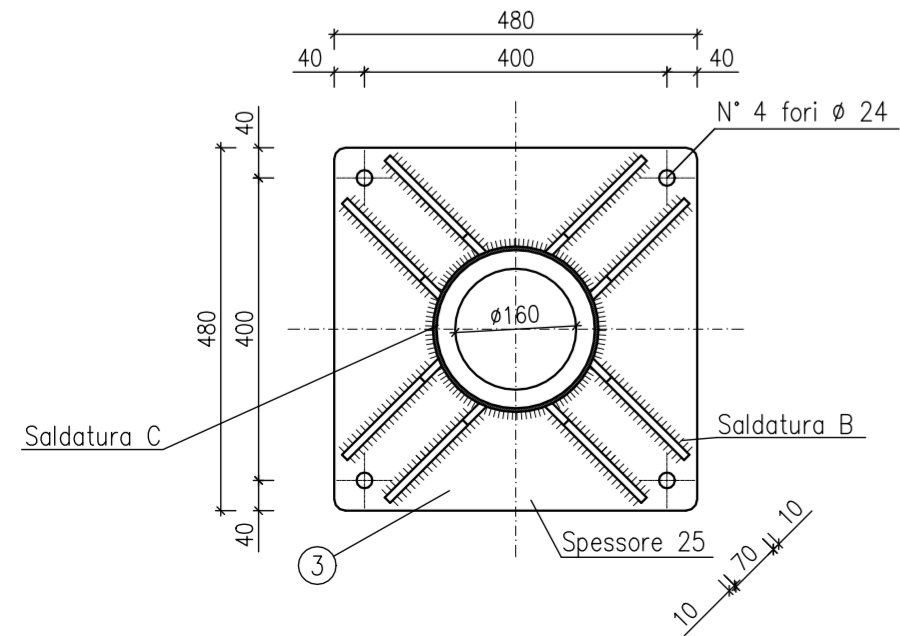
DIMENSIONI DELLE SALDATURE
(elettrodo E 44 / L / 3 UNI 5132 - 74)
(scala 1:2)



SEZIONE A - A
(scala 1:10)



SEZIONE B - B
(scala 1:10)



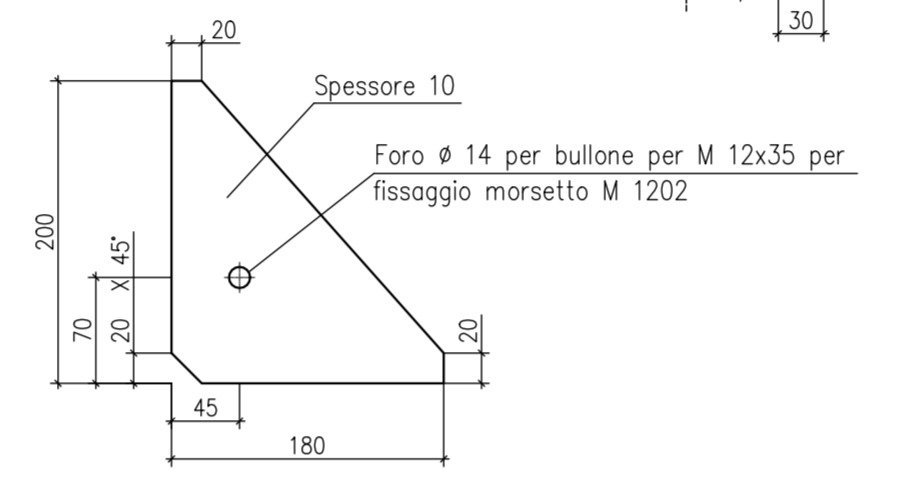
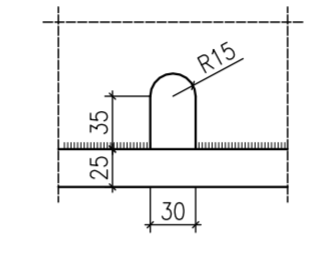
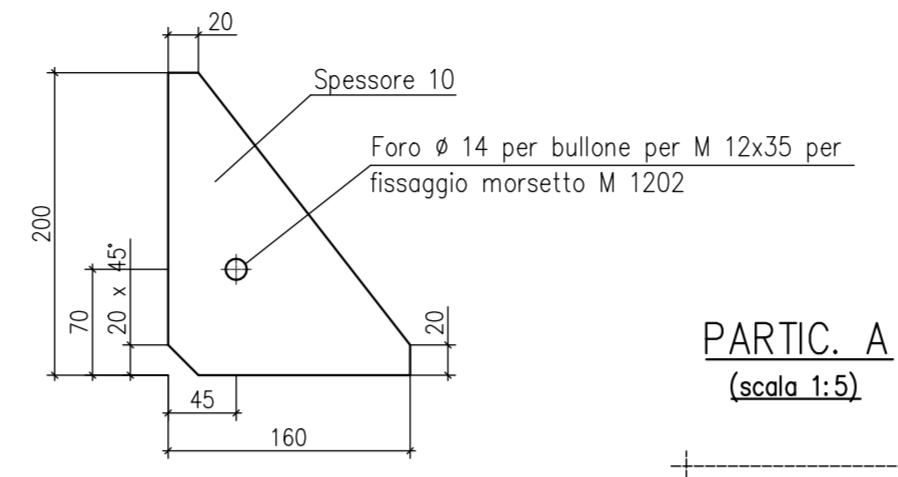
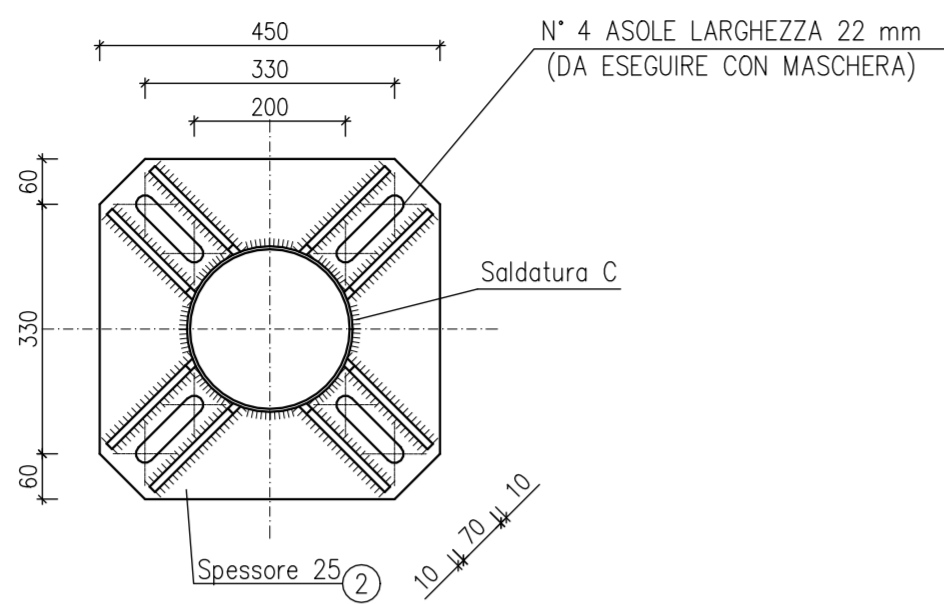
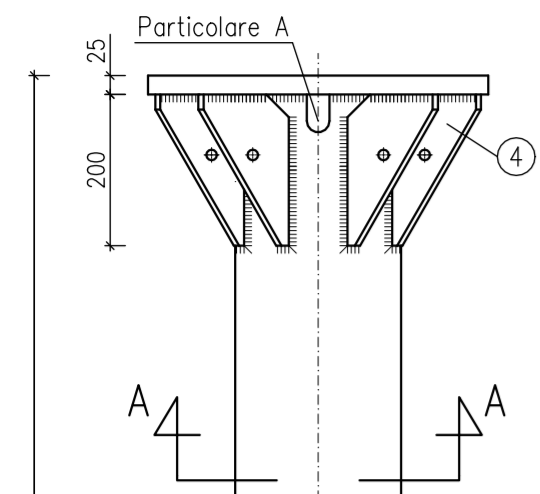
00	Prima emissione / First emission										
Ed. Rev.	Data	Modifica / Modification		Nome/name	Firma	Nome/name	Firma	Nome/name	Firma	Archivio micro-	
Scala Scale		1:10 - 1:5 - 1:2									
Servizio/Department											
Classificazione Class.		Progetto - N° ordine Project - Order No.		D - Carpenteria trasformatore di tensione				Ed./Rev	Foglio/Sheet	00 003/006	

SEZIONE A - A
(scala 1:10)

PARTIC. 4
(scala 1:5)

PARTIC. A
(scala 1:5)

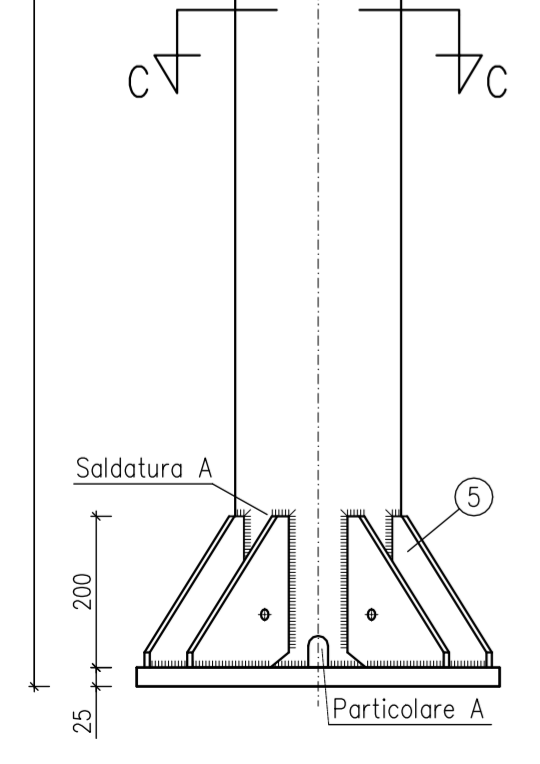
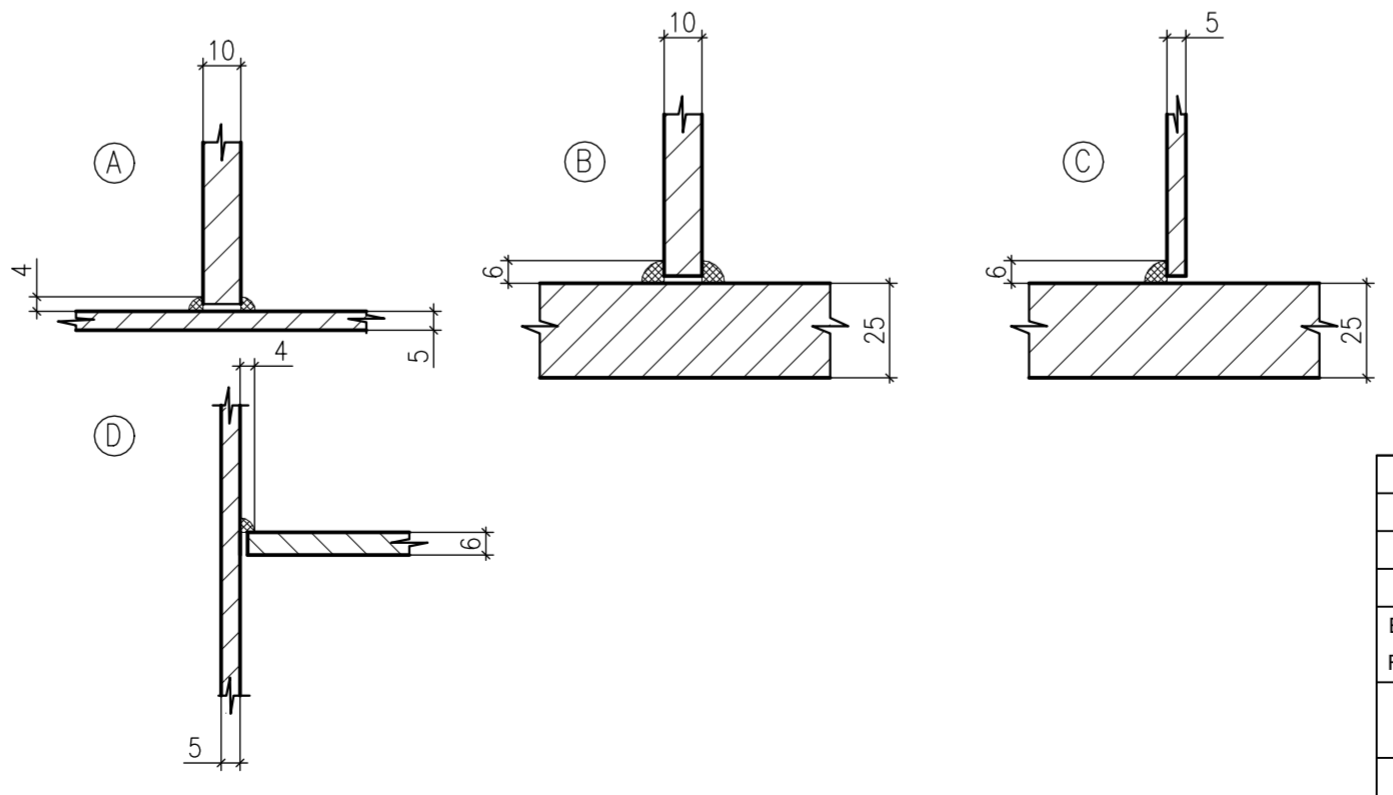
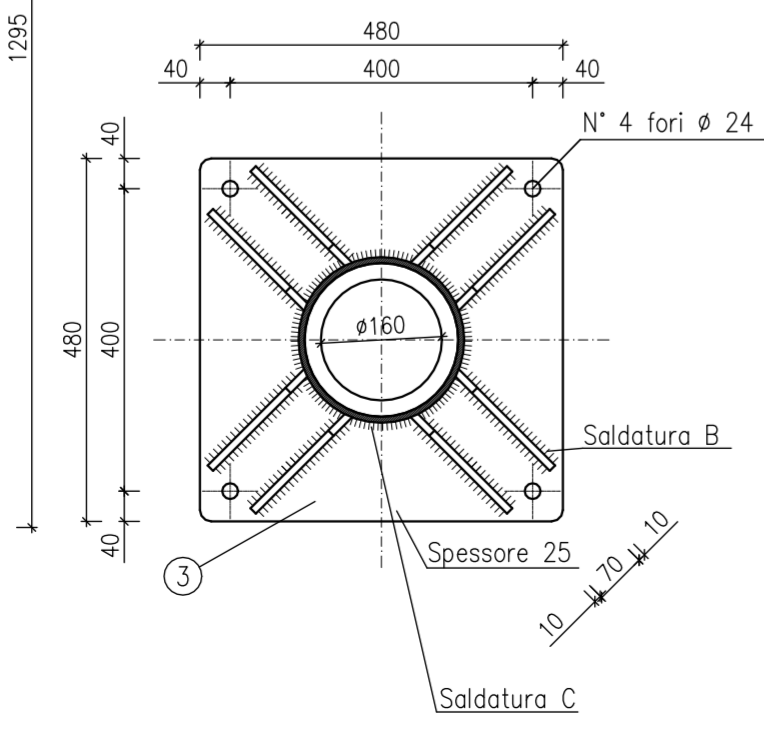
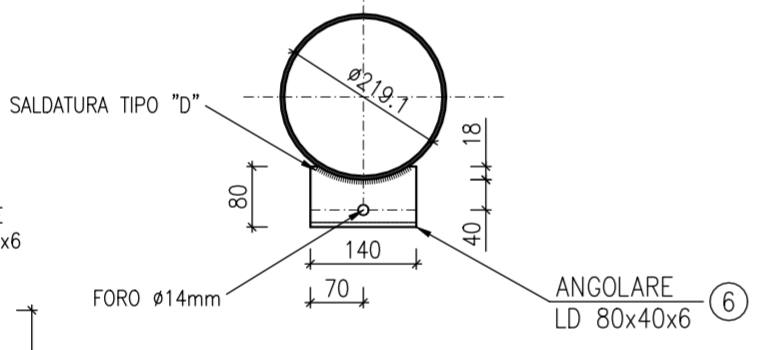
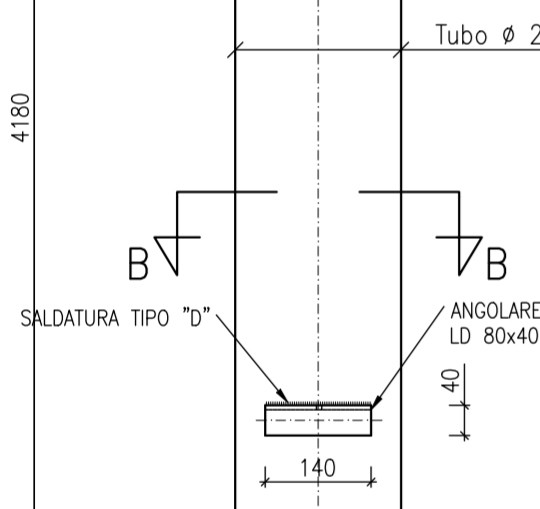
PARTIC. 5
(scala 1:5)



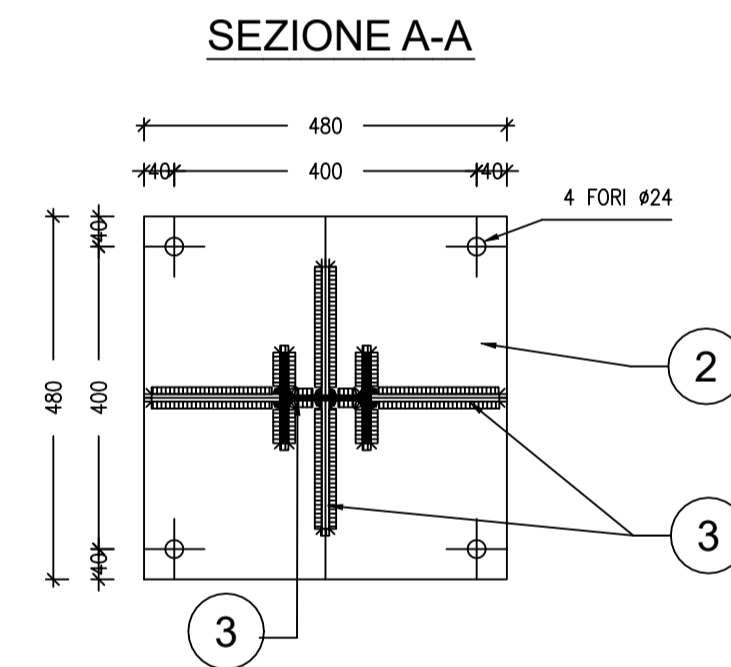
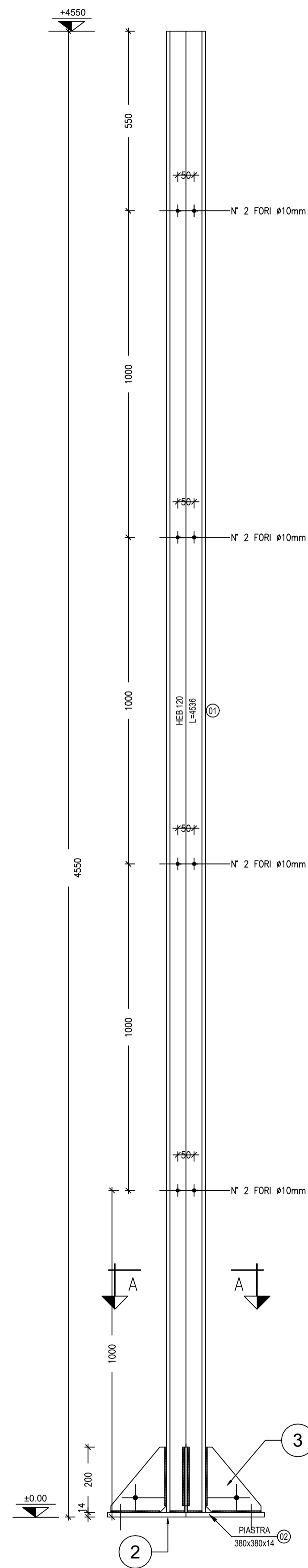
SEZIONE B - B
(scala 1:10)

SEZIONE C - C
(scala 1:10)

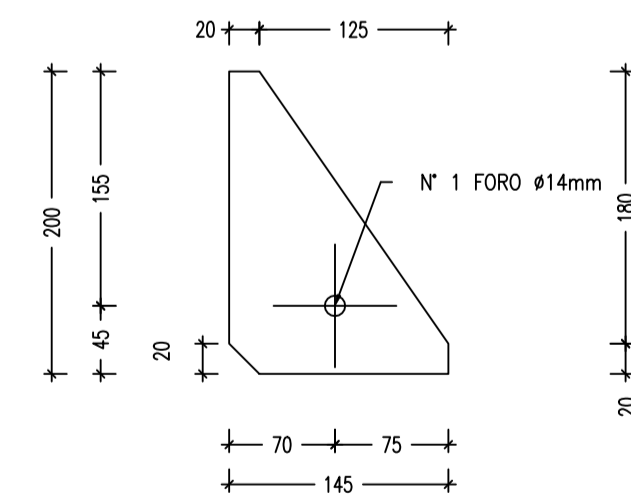
DIMENSIONI DELLE SALDATURE
(elettrodo E 44 / L / 3 UNI 5132 - 74)
(scala 1:2)



00	Prima emissione / First emission						
Ed. / Rev.	Data / Date	Modifica / Modification	Nome/name / Disegnato/drawn	Firma / Controllato/checked	Nome/name / Approvato/approved	Firma / Archivio micro-	
Scala / Scale	1:10 - 1:5 - 1:2						
Servizio/Department							
Classificazione Class.	Progetto - N° ordine Project - Order No.		I - Carpenteria scaricatore			Ed./Rev	Foglio/Sheet
						00	005/006



PEZZO STRUTTURALE MARCA 3
SCALA 1:5



- FORI Ø14 - BULLONI M12
- FORI Ø22 - BULLONI M20
- FORI Ø24

NOTE

- 1) MISURE IN MILLIMETRI, SALVO DIVERSA INDICAZIONE
- 2) FINITURE: Zincate a caldo dopo la fabbricazione in accordo a CEI 7-6 ed UNI 5746.

Supporto:	600g/m ² con spessori di 3mm o superiori
	400g/m ² con spessori inferiori a 3mm
Substrato:	400g/m ² con diametri di 10mm o superiori
	300g/m ² con diametri inferiori a 10mm

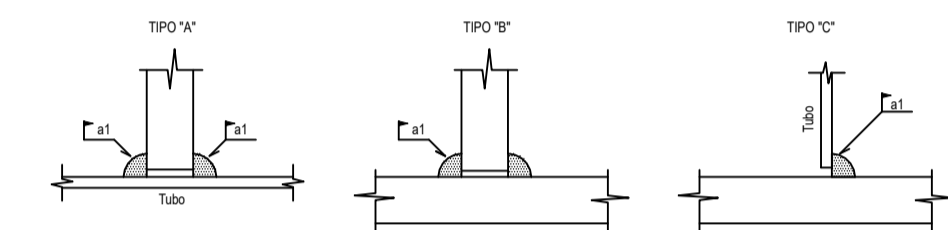
3) FORATURE: Ø14mm Per la messa a terra - Bullone M12

4) PIASTRE E PROFILATI S275JR
VITI CLASSE 8.8 - DADO CLASSE 8
PIASTRE E PROFILATI ZINCATI A CALDO (CEI 7-6)

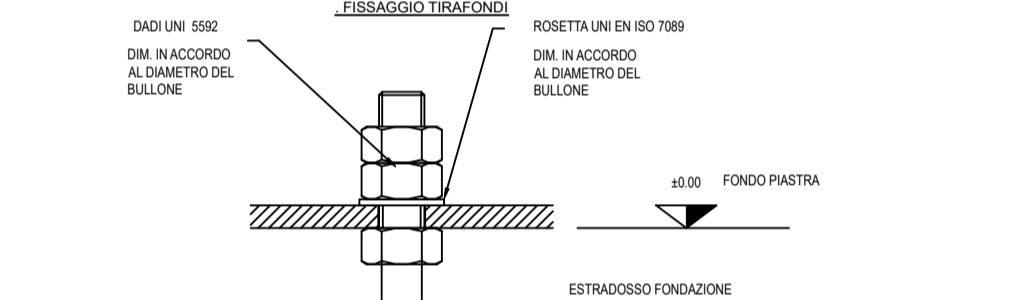
5) MARCHE: Bulloni compresi per il fissaggio dell'apparecchiatura di sostegno (Bulloni a corredo apparecchiatura)

6) SALDATURE: Le saldature saranno effettuate mediante elettrodo tipo E50L/33AN 5/32 e saranno pari a minimo 0.7sp. minore di saldatore (a)

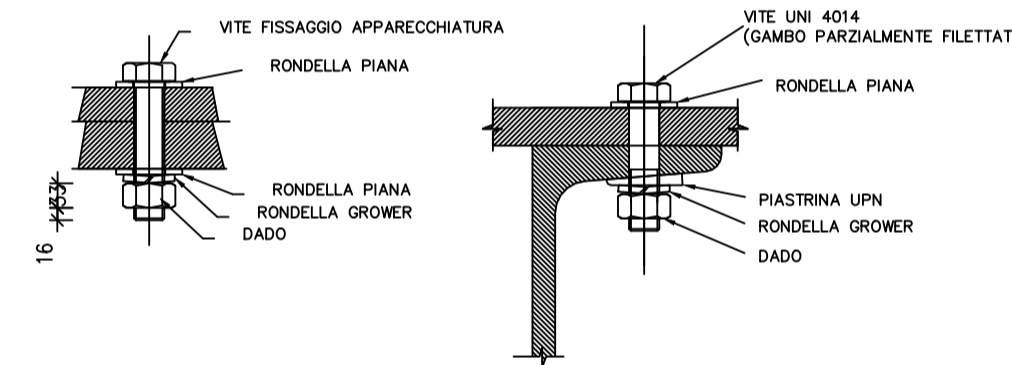
DIMENSIONI DELLE SALDATURE



7) DETAGLI DI MONTAGGIO



8) FISSAGGIO APPARECCHIATURE



NB: VERIFICARE IN FASE DI MONTAGGIO CHE LA VITE SPORGA DAL DADO PER UN'ALTEZZA ALMENO PARIA A METÀ DADO
VITI DI FISSAGGIO APPARECCHIO DA FORNIRE CON IL SUPPORTO

Ed.	Data	Prima emissione / First emission	Nome/name	Firma	Nome/name	Firma	Nome/name	Firma	Archivio	
Rev.	Date	Modifica / Modification	Disegnato/drawn		Controllato/checked		Approvato/approved		micro-	
Scala		1:10 - 1:5 - 1:2								
Servizio/Department										
Classificazione	Progetto - N° ordine	C9 - Carpentaria M.A.T. trasformatore					Ed./Rev	Foglio/Sheet		
Class.	Project - Order No.						00	006/006		