



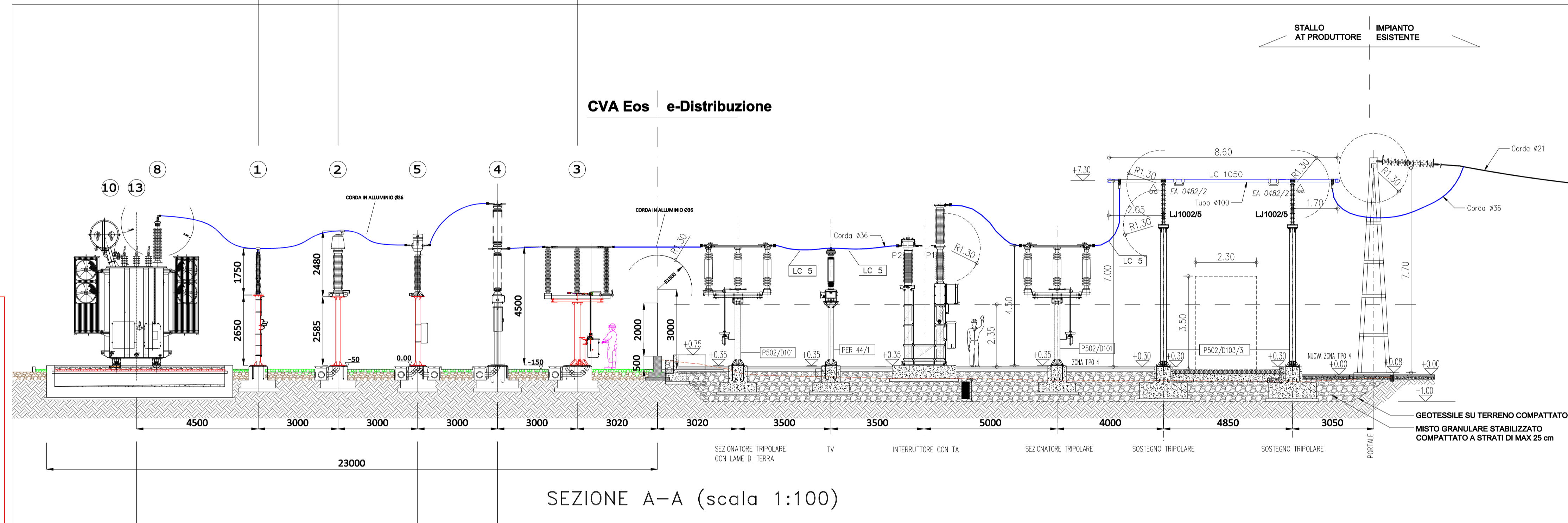
1 SCARICATORE DI SOVRATENSIONE AT



2 TRASFORMATORE DI TENSIONE TV



3 SEZIONATORE CON LAME DI TERRA



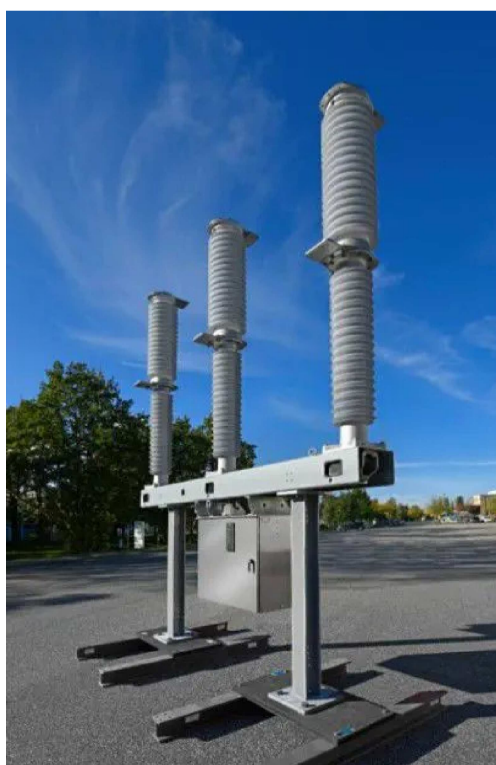
8 TRASFORMATORE 132 ±10X1.25%/30 KV YNd11



5 TRASFORMATORE DI CORRENTE TA



4 INTERRUITTORE AT



### CVA Eos Srl

Impianto fotovoltaico flottante " Cave Podere Stanga" nel Comune di Piacenza

### Studio di Impatto Ambientale

Legge Regione Emilia Romagna n. 20/2018 e smi  
Decreto legislativo n. 152/2006 e smi

#### Progettista

Hydrosolar Srl

- Coordinamento di progetto e consulenza tecnica  
Hydrosolar Srl - Infralab Srl
- Opere di rete per la connessione CP "Montale"  
Sering Italia Srl
- Opere di utenza per la connessione  
Hydrosolar Srl
- Sistemi di ancoraggio  
Wave for Energy Srl
- Geologia e idrogeologia  
Idrogeo Service Srl
- Idraulica  
Ing. Marco Monaci
- Studio di impatto ambientale e progettazione ambientale integrata  
ENVIarea stp snc
- Idrologia  
Dott. Biol. Nicola Polisciano
- Ambiente, Paesaggio, Biodiversità e Ecologia  
ENVIarea stp snc
- Cartografia vettoriale  
ENVIarea stp snc
- Rendering e fotosimulazioni  
Geom. Eleonora Frosini - 3D Visualization\*
- Acustica  
Ing. Francesco Borchì, Ing. Gianfranco Colucci- Vie en.ro.se. Ingegneria Srl



Luglio  
2024

INT.ODU.T.05.a

Sezione elettromeccanica con fotografie