

**1 Recinzione**

La recinzione della Sottostazione Elettrica Utente sarà una "Recinzione industriale tipo Pettine", realizzata in cemento, di colore grigio. La recinzione interesserà l'intero perimetro oggetto di intervento, eccetto la fascia in corrispondenza della nuova strada, dove si trova il cancello di ingresso.



**2 Trasformatore ed altri elementi tecnici**

La Sottostazione Elettrica Utente presenterà un'area dedicata alla localizzazione di specifici elementi tecnici, per ulteriori approfondimenti sui materiali impiegati si rimanda agli elaborati progettuali dedicati.



**3 Locali tecnici**

I locali tecnici, posizionati sul lato sud della Sottostazione Elettrica Utente, saranno realizzati mantenendo i colori ed i materiali tipici dei fabbricati enel standard, in linea con la stazione elettrica Enel esistente, i colori predominanti saranno il giallo (RAL-1002) ed il grigio (RAL-7004).



**4 Piazzale carrabile inghiaiato**

Il piazzale carrabile della Sottostazione Elettrica Utente sarà di tipo inghiaiato, il colore predominante sarà il grigio. Per ulteriori approfondimenti si rimanda agli elaborati progettuali dedicati.



**5 Nuova strada di accesso**

La viabilità indicata al punto 5 rappresenta la nuova strada di accesso alla Sottostazione Elettrica Utente, tale viabilità sarà realizzata in asfalto, il colore predominante sarà il grigio. Per ulteriori approfondimenti si rimanda agli elaborati progettuali dedicati.

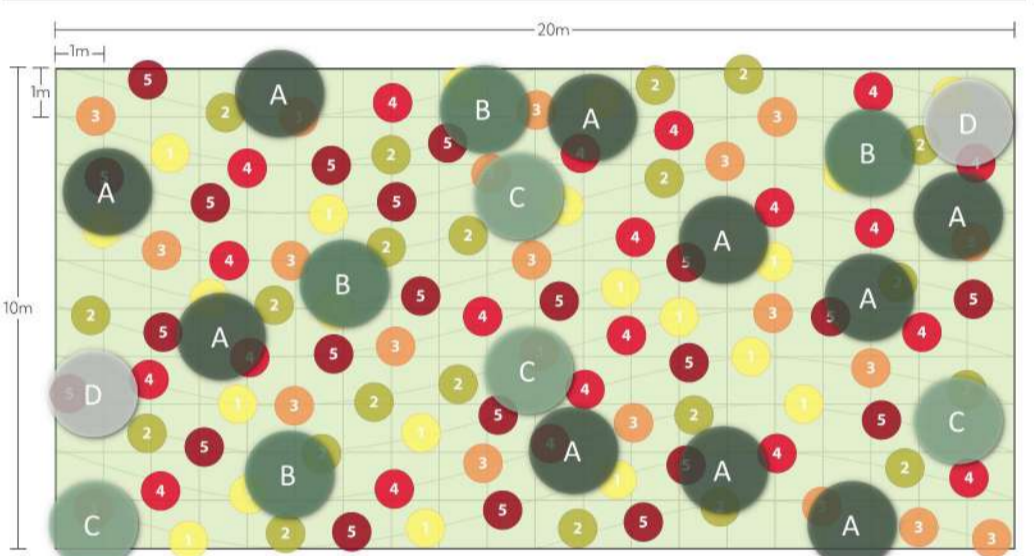




**Opere a verde di ricomposizione paesaggistica**

**6 Siepe arborata**

Sesto di impianto della Siepe arborata in progetto

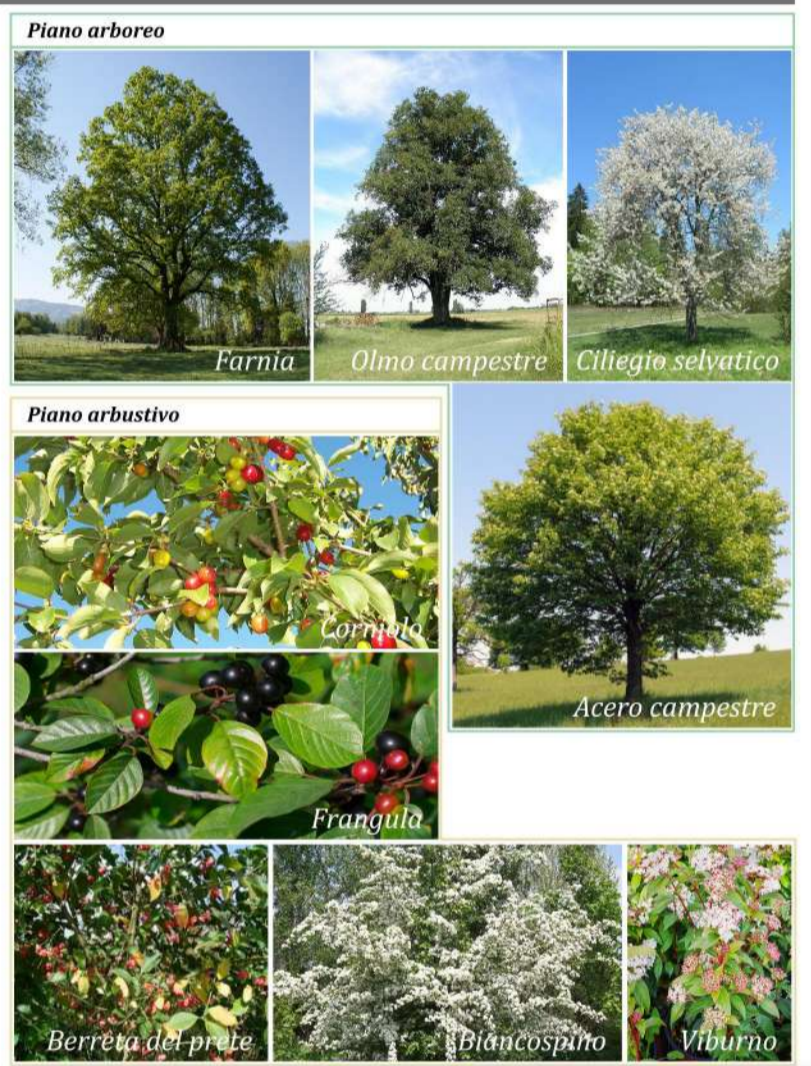


Per mitigare la percepibilità della SSEU e comunque per migliorarne l'inserimento ambientale e paesaggistico nel contesto di appartenenza si prevede la realizzazione di siepi arborate lungo il perimetro della sottostazione. Nello specifico sono state individuate essenze arboree e arbustive tipiche degli ambiti rurali, particolarmente indicate sia da un punto di vista paesaggistico che ambientale, capaci di riproporre lo schema delle siepi arborate che morfotipologicamente punteggiano l'appoderamento locale. La Siepe arborata "tipo 01": il primo tipologico d'impianto, in forma di siepe arborata di spessore pari a 10 m, andrà ad interessare l'area posta a perimetro della SSEU, con esclusione della fascia di servitù. Per ulteriori dettagli si rimanda all'elaborato dedicato.

**Composizione della Siepe arborata e quantitativi di piantumazione – Tipo 01**

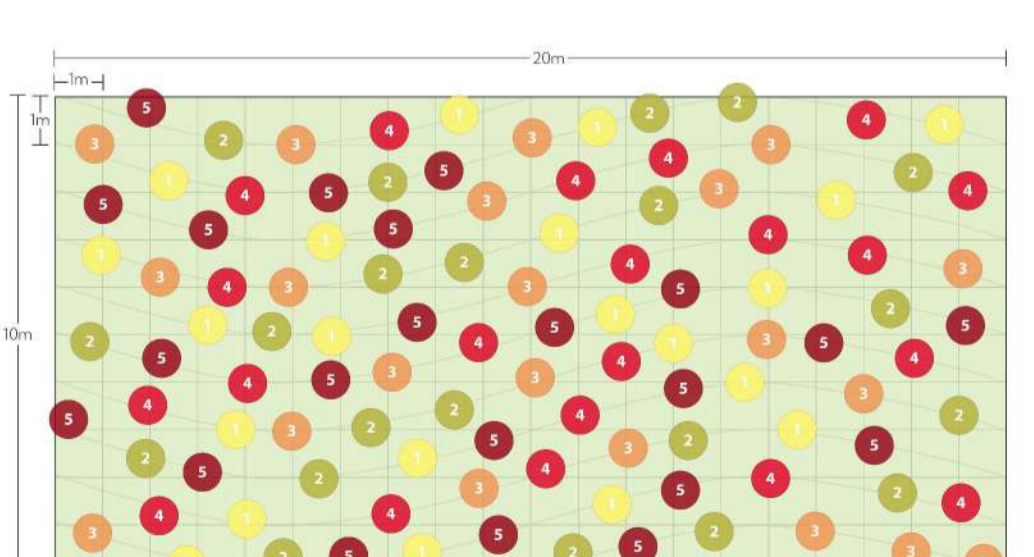
Densità d'impianto: (a) specie piano arboreo: 1.000 p.te/ha; (b) specie piano arbustivo: 5.000 p.te/ha  
superficie interessata dall'intervento: 1.000 mq ca.  
esemplari messi a dimora: (a) specie arboree: 100 p.te; (b) specie arbustive: 500 p.te

Nome scientifico	Nome comune	Densità		Esemplari messi a dimora (n. p.te)	Sviluppo/contenitore	
		%	n. p.te/ha			
<b>Piano arboreo</b>						
A	Quercus robur	Farnia	50%	500	50	vaso 12 l, c. 8-10 cm, h. 1,8-2 m
B	Ulmus campestris	Olmo campestre	20%	200	20	vaso 12 l, c. 8-10 cm, h. 1,8-2 m
C	Acer campestre	Acero campestre	20%	200	20	vaso 12 l, c. 8-10 cm, h. 1,8-2 m
D	Prunus avium	Ciliegio selvatico	10%	100	10	vaso 12 l, c. 8-10 cm, h. 1,8-2 m
<b>Totale piano arboreo</b>			<b>1.000</b>	<b>100</b>		
<b>Piano arbustivo</b>						
1	Cornus mas	Corniolo	20%	1.000	100	vaso 9 l, 80-100 cm
2	Crataegus monogyna	Biancospino	20%	1.000	100	vaso 9 l, 80-100 cm
3	Viburnum tinus	Viburno	20%	1.000	100	vaso 9 l, 80-100 cm
4	Rhamnus frangula	Frangula	20%	1.000	100	vaso 9 l, 80-100 cm
5	Euonymus europaeus	Berretta dal prete	20%	1.000	100	vaso 9 l, 80-100 cm
<b>Totale piano arbustivo</b>			<b>5.000</b>	<b>500</b>		



**7 Fascia arbustata**

Sesto di impianto della Fascia arbustata in progetto

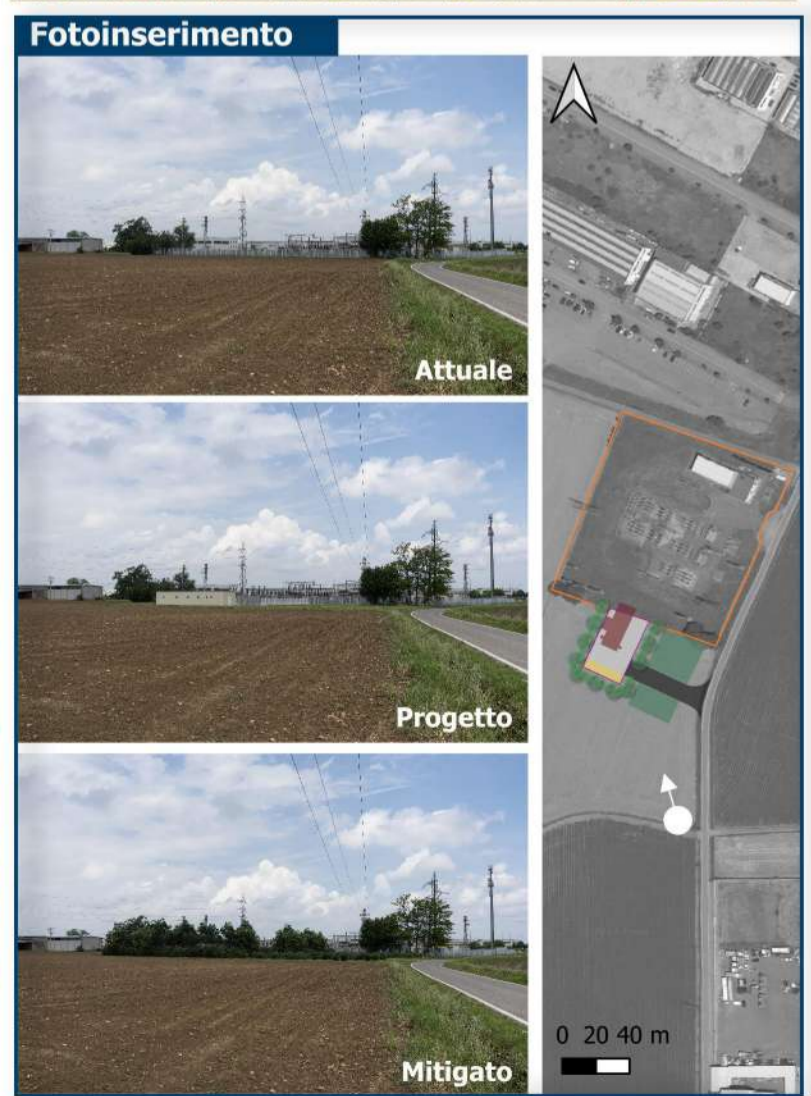


Per mitigare la percepibilità della SSEU e comunque per migliorarne l'inserimento ambientale e paesaggistico nel contesto di appartenenza si prevede la realizzazione di siepi arborate lungo il perimetro della sottostazione. Nello specifico sono state individuate essenze arboree e arbustive tipiche degli ambiti rurali, particolarmente indicate sia da un punto di vista paesaggistico che ambientale, capaci di riproporre lo schema delle siepi arborate che morfotipologicamente punteggiano l'appoderamento locale. La Fascia arbustata "tipo 02": il secondo tipologico d'impianto, in forma di macchia arbustata, andrà ad interessare l'area agricola relittuale che, posta tra la nuova viabilità d'accesso alla SSEU, la CP 'Montale' e la Strada della Mussina, è parzialmente interessata dalla fascia di servitù. Per ulteriori dettagli si rimanda all'elaborato dedicato.

**Composizione della Fascia arbustata e quantitativi di piantumazione – Tipo 02**

Densità d'impianto: 5.000 p.te/ha  
superficie interessata dall'intervento: 1150 mq ca.  
esemplari messi a dimora: 400 p.te

Nome scientifico	Nome comune	Densità		Esemplari messi a dimora (n. p.te)	Sviluppo/contenitore	
		%	n. p.te/ha			
1	Cornus mas	Corniolo	20%	1.000	115	vaso 9 l, 80-100 cm
2	Crataegus monogyna	Biancospino	20%	1.000	115	vaso 9 l, 80-100 cm
3	Viburnum tinus	Viburno	20%	1.000	115	vaso 9 l, 80-100 cm
4	Rhamnus frangula	Frangula	20%	1.000	115	vaso 9 l, 80-100 cm
5	Euonymus europaeus	Berretta dal prete	20%	1.000	115	vaso 9 l, 80-100 cm
<b>Totale piano arbustivo</b>			<b>5.000</b>	<b>575</b>		



**CVA Eos Srl**  
Impianto fotovoltaico flottante "Cave Podere Stanga" nel Comune di Piacenza

**Studio di Impatto Ambientale**

Legge Regione Emilia Romagna n. 20/2018 e smi  
Decreto legislativo n. 152/2006 e smi

**Progettista**  
BP Engineering Srl - Hydrosolar Srl

- Coordinamento di progetto e consulenza tecnica**  
Hydrosolar Srl - Infralab Srl
- Opere di rete per la connessione CP "Montale"**  
Sering Italia Srl
- Opere di utenza per la connessione**  
3E Ingegneria Srl - Hydrosolar Srl
- Sistemi di ancoraggio**  
Wave for Energy Srl
- Geologia e idrogeologia**  
Idrogeo Service Srl
- Idraulica**  
Ing. Marco Monaci
- Studio di impatto ambientale e progettazione ambientale integrata**  
ENVIarea stp snc
- Idrobiologia**  
Dott. Biol. Nicola Polisciano
- Ambiente, Paesaggio, Biodiversità e Ecologia**  
ENVIarea stp snc
- Cartografia vettoriale**  
ENVIarea stp snc
- Rendering e fotosimulazioni**  
Geom. Eleonora Frosini - 3D Visualization\*
- Acustica**  
Ing. Francesco Borchì, Ing. Gianfranco Colucci - Vie en.ro.se. Ingegneria Srl

Luglio 2024

INT.SIA.T.07.a

Mitigazione e riconnessione paesistica SSEU