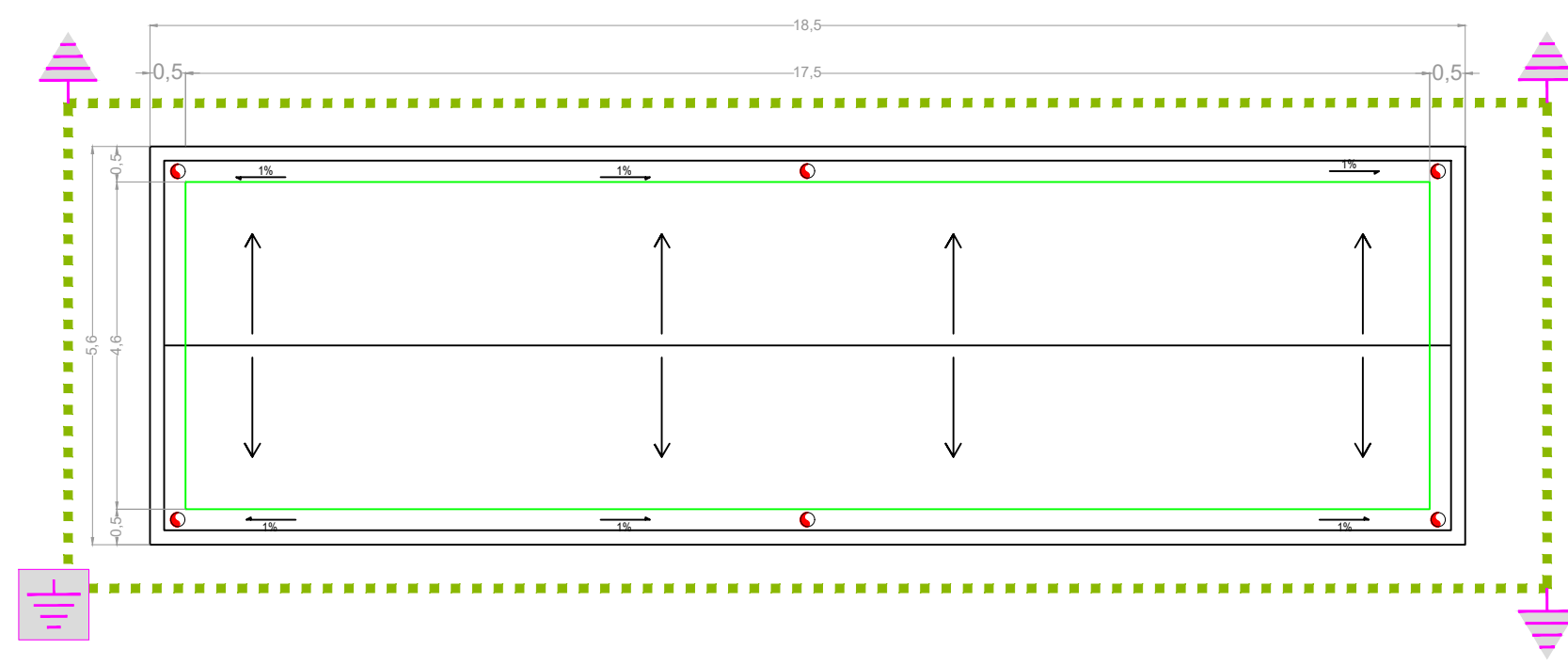


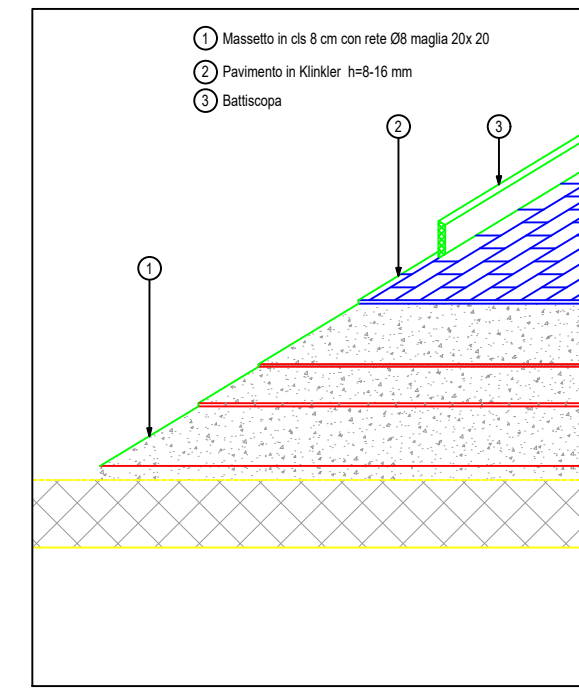
PIANTA COPERTURA



ABACO DEGLI INFISSI			
TIPOLOGIA	DIMENSIONI [m]	QUANTITA'	DESCRIZIONE
PORTA	1,80x2,80	4	CARATTERISTICHE COMUNI PORTE: telaio in alluminio U a perimetro aperto sulla parte inferiore, controllabile in acciaio zincato a caldo. Profilo in alluminio estruso a taglio termico 45/54 mm, con tre appoggiatecchie costituite da pannelli realizzati con doppio terracotta tipo in alluminio. Servitura con cerniere tipo TALA, con scricco a cabineggiato. Guarnizione di battente pannello in gomma neoprene. A-4 cerniere in acciaio con bloccio di nylon auto lubrificante. Prevernicatura guffata. Verniciatura di tipo elettrolitico a mezzo di polveri colorati resistenti agli agenti esterni. Verniciatura RAL 7042 o guffata di colore simile. Parte con sistema di ritenuta di tipo meccanico. Caratterizzato per l'effetto da esterno. Maniglione antipanco. Griglia di aerazione in alluminio anodizzato dello stesso colore dell'infisso posto sulla specchiatura superiore realizzata con sistema a lamelle orientabili.
PORTA	1,20x2,80	1	
FINESTRA	0,80x0,60	7	CARATTERISTICHE COMUNI FINESTRE: Finestra a telaio unico, telaio fissa con vetro atermico. Telaio in alluminio, controllabile in acciaio zincato a caldo. Profilo in alluminio estruso a taglio termico 45/54 mm. Coprifilo sistema in alluminio. Sigillatura a perimetro con nastro sigillante precompresso e autoadesivo. Verniciatura RAL 7042 o guffata di colore simile.

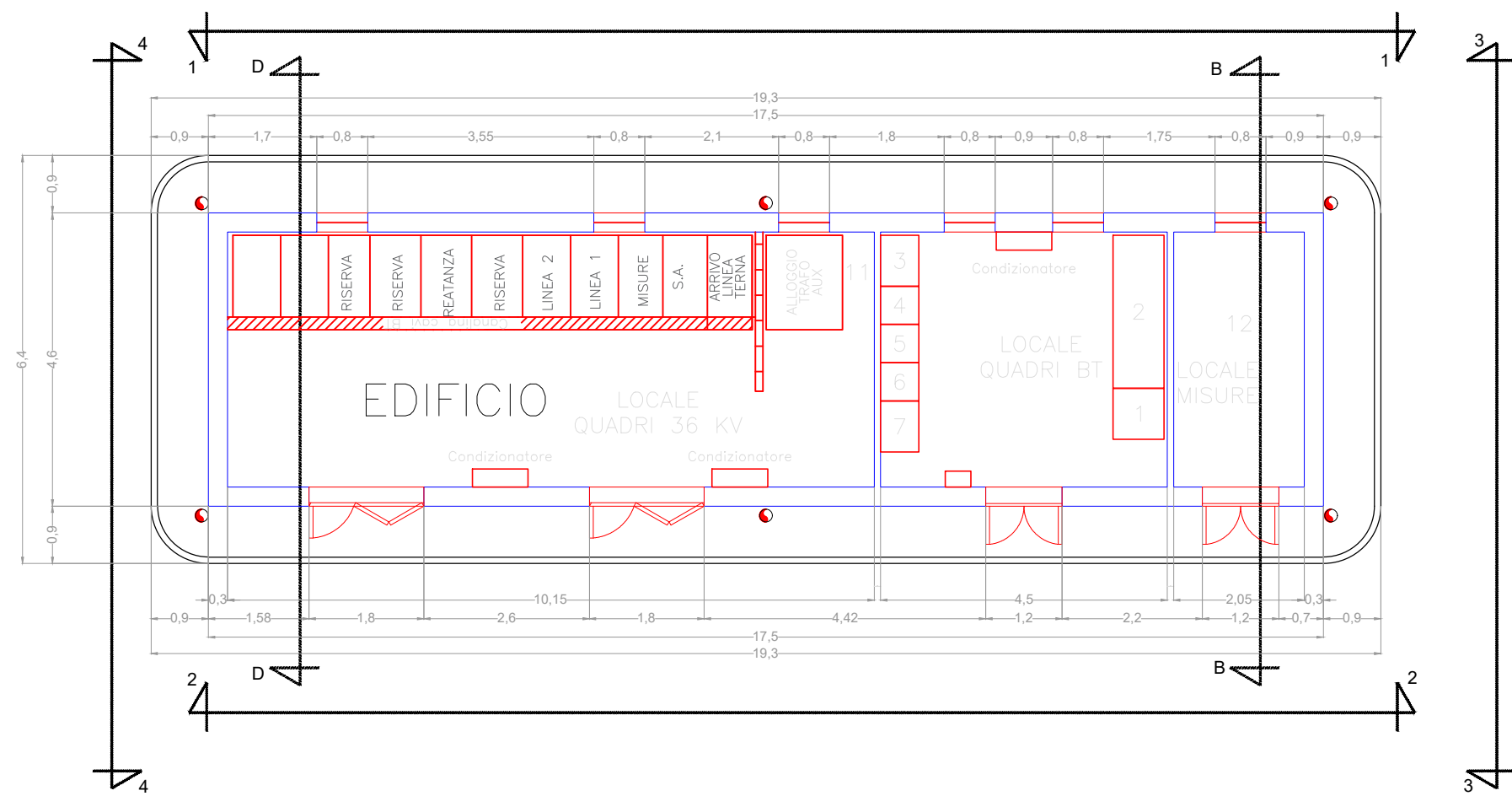
N.B. Le porte dovranno essere con alette regolabili con zanzariere

PARTICOLARE DELLA PAVIMENTAZIONE

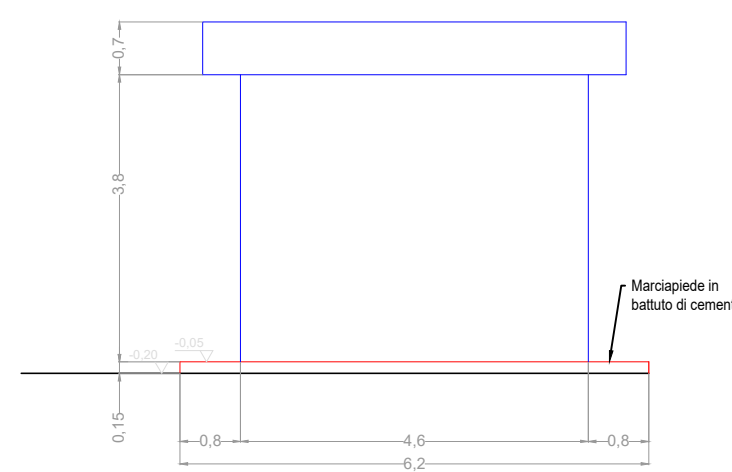


LEGENDA	
	Corda di rame nuda S=50mmq
	Pozzetto ispezionabile con dispersore di terra L=1,5m
	Dispersore di terra L=1,5m

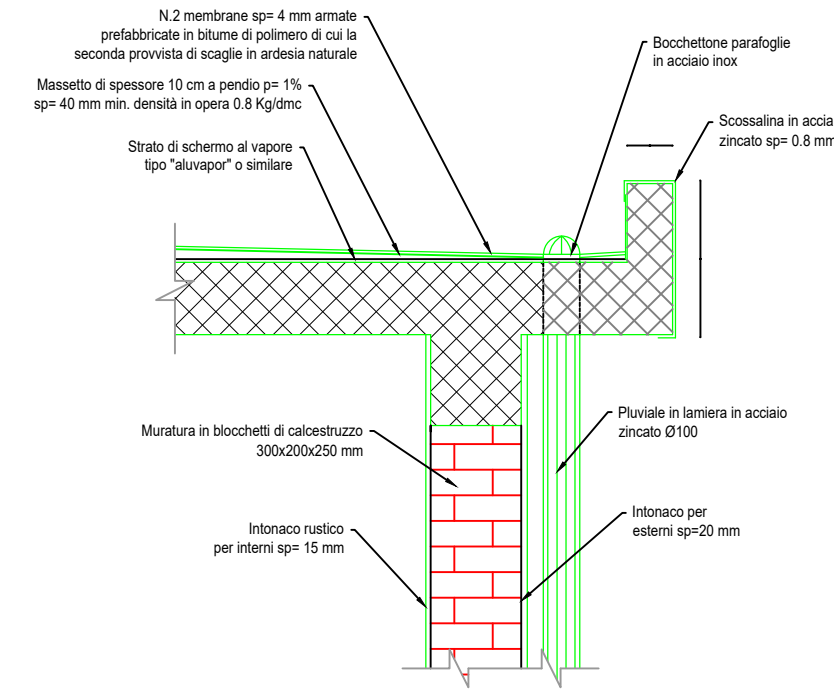
PIANTA



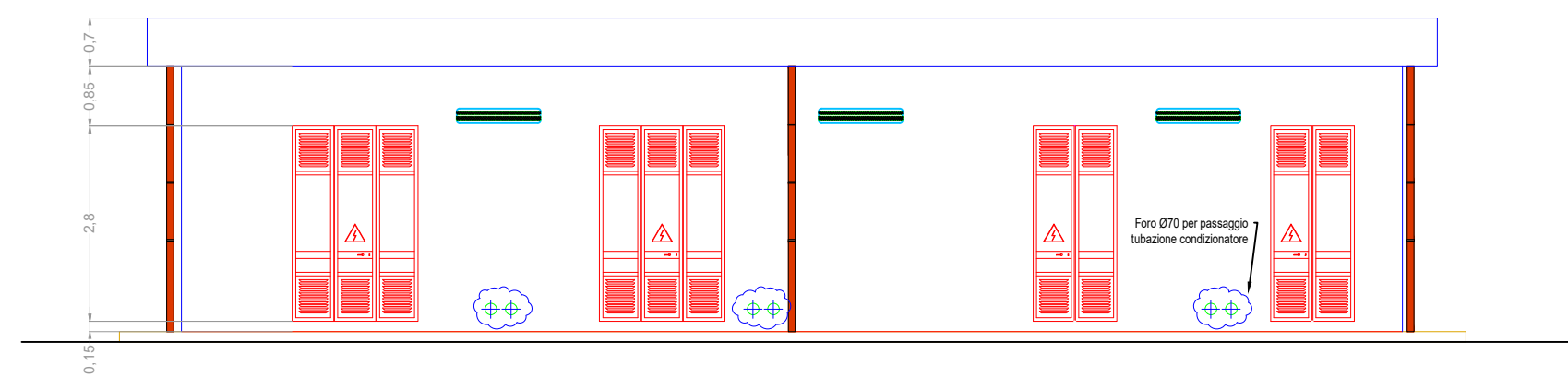
VISTA 4-4



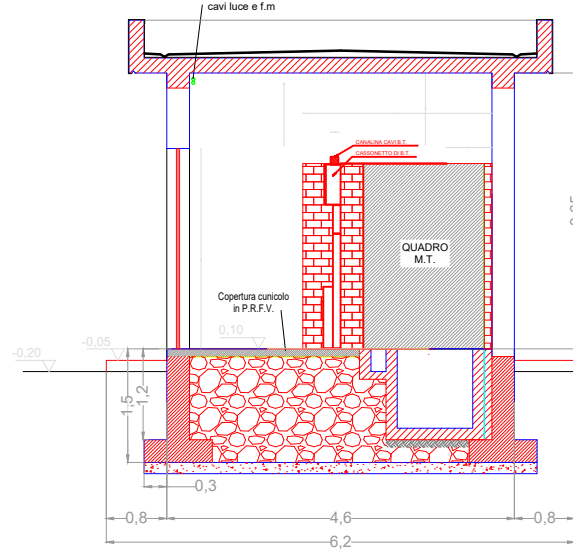
DETTAGLIO 1



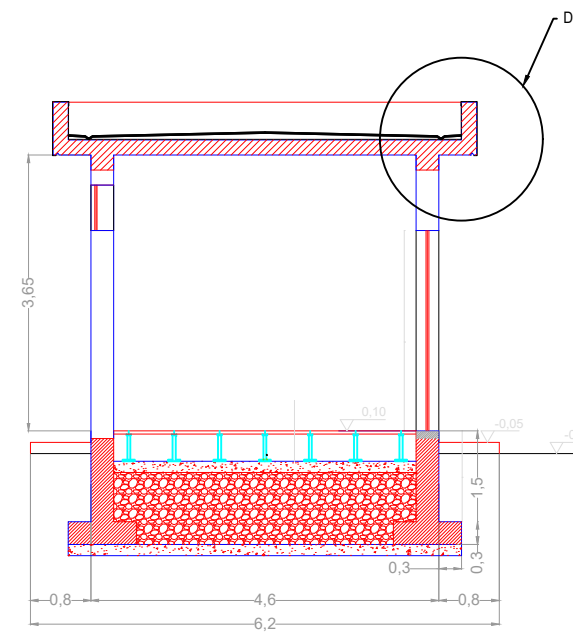
VISTA 2-2



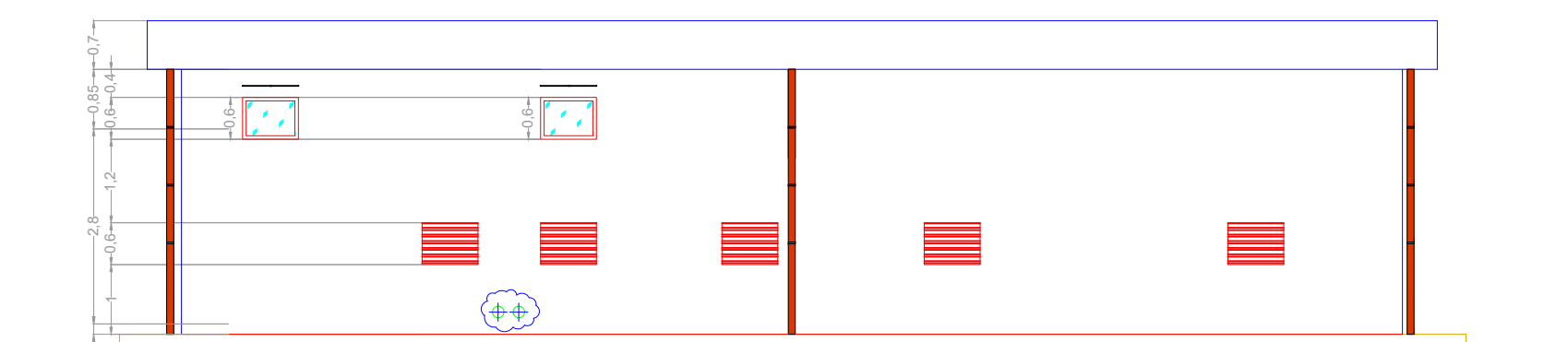
SEZIONE B-B



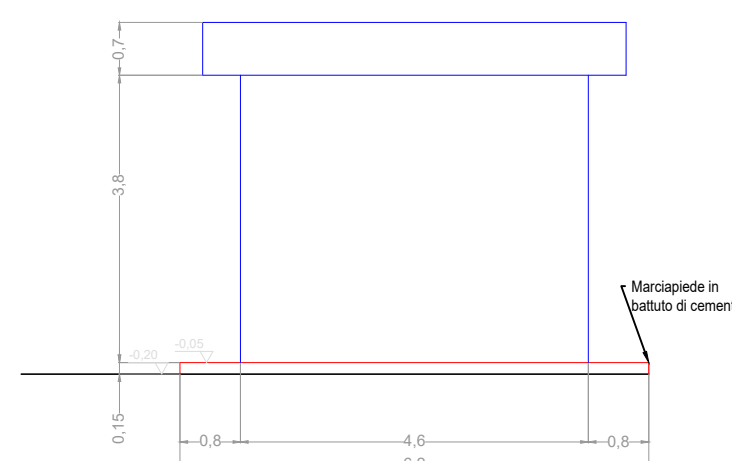
SEZIONE D-D



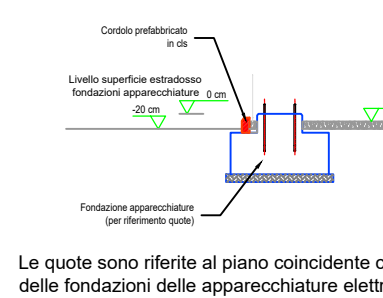
VISTA 1-1



VISTA 3-3



SISTEMA DI RIFERIMENTO DELLE QUOTE



REGIONE PUGLIA

COMUNE DI CARAPELLE

PROGETTO PER LA REALIZZAZIONE E L'ESERCIZIO DI UN IMPIANTO AGRIVOLTAICO AVENTE POTENZA P=36,083 MWp CIRCA E RELATIVE OPERE DI CONNESSIONE

Nome impianto CAR01
Comune di Carapelle, Regione Puglia

PROGETTO DEFINITIVO

Codice pratica: **WPBM6T0**

N° Elaborato: **FV06**

ELABORATO:

LAYOUT CABINE SERVIZI AUSILIARI

COMMITTENTE:

LT 04 s.r.l.
Anello Nord 25, 39031 Brunico (BZ)
p.iva: 08527550720

PROGETTISTI:

Ing. Alessandro la Grasta

Ing. Luigi Tattoli

PROGETTAZIONE:

LT SERVICE s.r.l.
via Trieste n°30, 70056 Molfetta (BA)
tel: 0803346537
pec: studiotecnicoit@pec.it

File: WPBM6T0_DocumentazioneSpecialistica_06.pdf

Folder: WPBM6T0_DocumentazioneSpecialistica.zip

00	26/04/2023	1:100	A1		PRIMA EMISSIONE
REV.	DATA	SCALA	FORMATO	NOME FILE	DESCRIZIONE REVISIONE