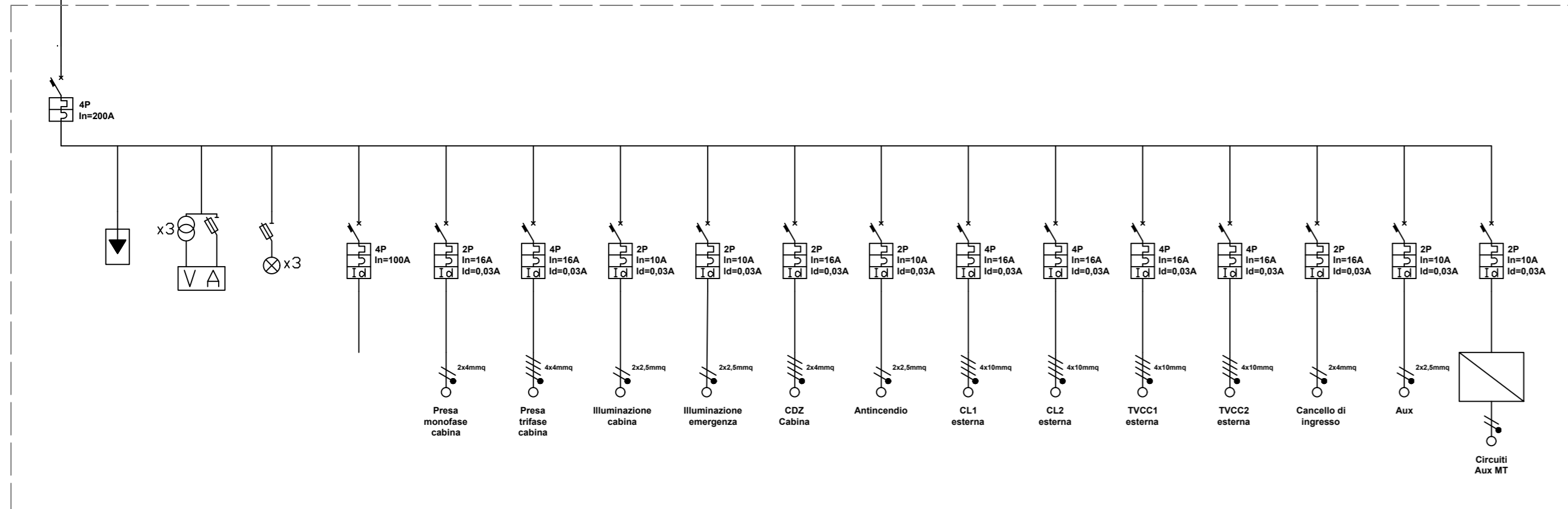


QUADRO BASSA TENSIONE CABINA AUSILIARI



REGIONE PUGLIA



COMUNE DI CARAPELLE

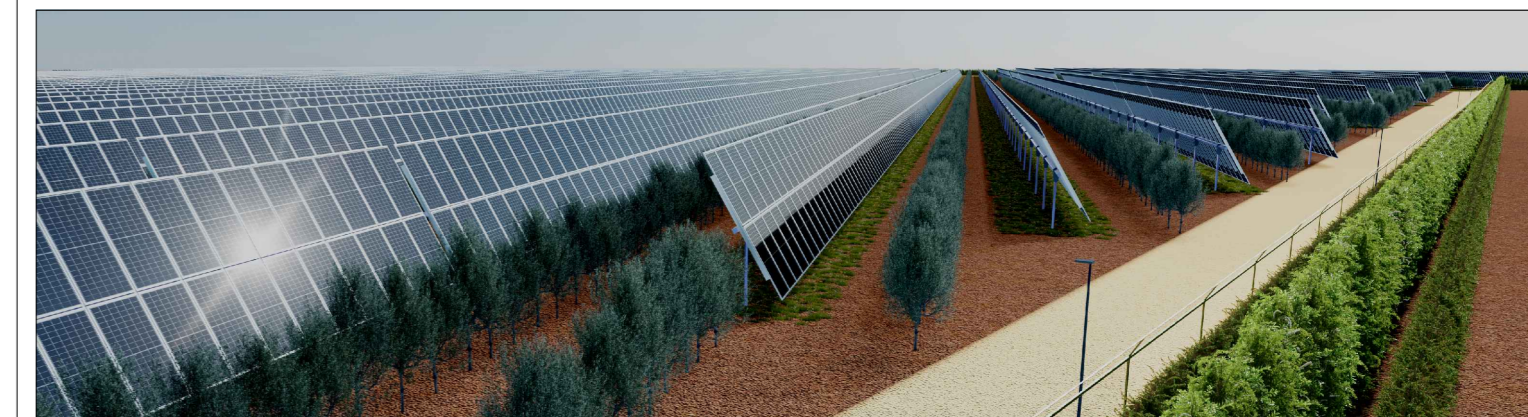
PROGETTO PER LA REALIZZAZIONE E L'ESERCIZIO DI UN IMPIANTO AGRIVOLTAICO AVENTE POTENZA P=36,083 MWp CIRCA E RELATIVE OPERE DI CONNESSIONE

Nome impianto CAR01
Comune di Carapelle, Regione Puglia

PROGETTO DEFINITIVO

Codice pratica: **WPBM6T0**

N° Elaborato: **FV19**



ELABORATO:

SCHEMA ELETTRICO UNIFILARE QUADRO BT CABINA SERVIZI AUSILIARI

COMMITTENTE:

LT 04 s.r.l.
Anello Nord 25, 39031 Brunico (BZ)
p.iva: 08527550720

PROGETTISTI:

Ing. Alessandro la Grasta

Ing. Luigi Tattoli



PROGETTAZIONE:



LT SERVICE s.r.l.
via Trieste n°30, 70056 Molfetta (BA)
tel: 0803346537
pec: studiotecnicolt@pec.it

File: WPBM6T0_DocumentazioneSpecialistica_19.pdf

Folder: WPBM6T0_DocumentazioneSpecialistica.zip

REV.	DATA	SCALA	FORMATO	NOME FILE	DESCRIZIONE REVISIONE
00	26/04/2023		A3+ [297X594]		PRIMA EMISSIONE