



Progetto

Doc. SIME_AMB_01_13
Studio di impatto ambientale
Pozzo esplorativo "Lince 1"
Permesso di ricerca G.R 13.AG - Canale di Sicilia - Zona "G"

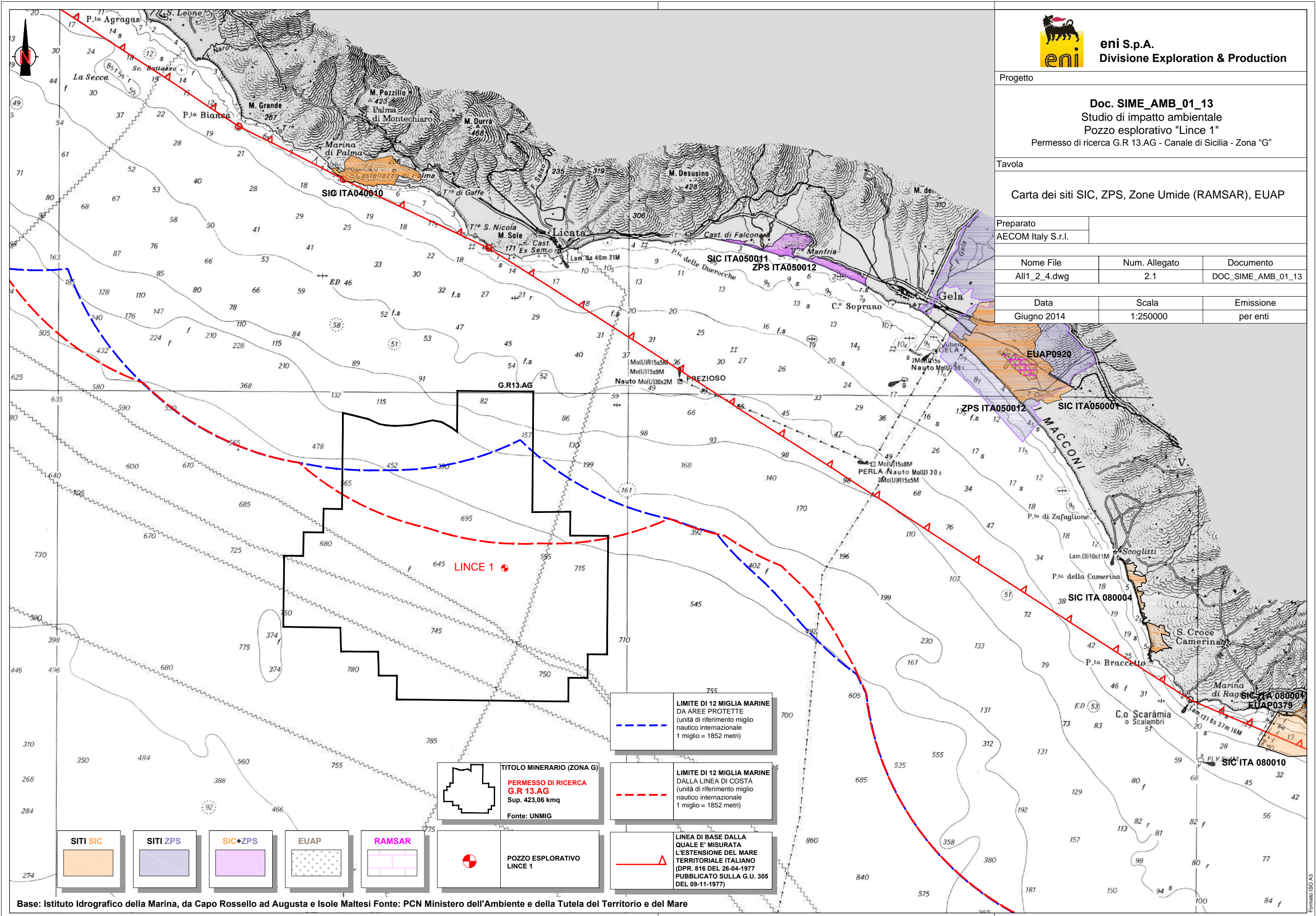
Tavola

Carta dei siti SIC, ZPS, Zone Umide (RAMSAR), EUAP

Preparato

AECOM Italy S.r.l.

Nome File	Num. Allegato	Documento
All1_2_4.dwg	2.1	DOC_SIME_AMB_01_13
Data	Scala	Emissione
Giugno 2014	1:250000	per enti



--- LIMITE DI 12 MIGLIA MARINE DA AREE PROTETTE (unità di riferimento miglio nautico internazionale 1 miglio = 1852 metri)

TITOLO MINERARIO (ZONA G)
PERMESSO DI RICERCA G.R 13.AG
Sup. 423,06 kmq
Fonte: UNMIG

--- LIMITE DI 12 MIGLIA MARINE DALLA LINEA DI COSTA (unità di riferimento miglio nautico internazionale 1 miglio = 1852 metri)

POZZO ESPLORATIVO LINCE 1

— LINEA DI BASE DALLA QUALE E' MISURATA L'ESTENSIONE DEL MARE TERRITORIALE ITALIANO (DPR. 816 DEL 26-04-1977 PUBBLICATO SULLA G.U. 305 DEL 09-11-1977)

SITI SIC	SITI ZPS	SIC+ZPS	EUAP	RAMSAR
----------	----------	---------	------	--------