



03	14-06-24	CAMILLONI	PEDINI	CAPRIOTTI
02	30-09-22	CAMILLONI	PEDINI	CAPRIOTTI
INDICE	DATA	DISEGN.	CONTR.	APPROV.

OPERE CONNESSE SU RIFACIMENTO
MET.TO CHIETI-RIETI DN 400 (16") - DP 24 bar

Dis.	DF-237				Foglio 1 di 44
Comm.	NR / 19094				
Revisioni	00	01	02	03	

DOCUMENTAZIONE FOTOGRAFICA

Ricoll.to All.to comune di Manoppello DN 100 (4") DP=24 bar
 FOTO n. 1 Stacco da PIDS
 FOTO n. 2 Ricollegamento metanodotto esistente

Ricoll.to All.to SAGIPEL DN 100 (4") DP=24 bar
 FOTO n. 3 Stacco da PIDI comune Manoppello
 FOTO n. 4 Ricollegamento metanodotto esistente

Ricoll.to Der. N.I. Alanno DN 100 (4") DP=24 bar
 FOTO n. 5 Stacco da PIDI comune Alanno (localita' Ciancarelli)
 FOTO n. 6 Ricollegamento metanodotto esistente

Nuovo All.to comune di Alanno DN 100 (4") DP=24 bar
 FOTO n. 7 Ricollegamento metanodotto esistente

Ricoll.to All.to Edison Gas DN 100 (4") DP=24 bar
 FOTO n. 8 Stacco da PIDA

Ricoll.to All.to comune di Pietranico DN 100 (4") DP=24 bar
 FOTO n. 9 Stacco da PIDS

Nuovo All.to Comune di Pescosansonesco Impianto P.I.D.S Localita' Colle della Guardia
 FOTO n. 10 Impianto PIDS

Der. per Tocco e Castiglione a Casauria DN 100 (4") DP=24 bar
 FOTO n. 11 Stacco da PIDI
 FOTO n. 12 Attraversamento fosso Dei Colli
 FOTO n. 13 Parallelismo con tubazione esistente da rimuovere
 FOTO n. 14 Attraversamento S.P. n.70
 FOTO n. 15 Parallelismo con strada comunale
 FOTO n. 16 PIL+PIDS comune di Castiglione a Casauria

Ricoll.to All.to comune Tocco da Casauria DN 100 (4") DP=24 bar
 FOTO n. 17 Ricollegamento metanodotto esistente

Ricoll.to All.to comune Castiglione a Casauria DN 100 (4") DP=24 bar
 FOTO n. 18 Ricollegamento metanodotto esistente

Ricoll.to All.to Montedison Bussi DN 100 (4") DP=24 bar
 FOTO n. 19 Parallelismo con metanodotto esistente
 FOTO n. 20 Attraversamento Il Rivaccio

Il presente disegno e' di proprieta' aziendale - La Societa' tutelera' i propri diritti a termine di legge.



03	14-06-24	CAMILLONI	PEDINI	CAPRIOTTI
02	30-09-22	CAMILLONI	PEDINI	CAPRIOTTI
INDICE	DATA	DISEGN.	CONTR.	APPROV.

OPERE CONNESSE SU RIFACIMENTO
MET.TO CHIETI-RIETI DN 400 (16") - DP 24 bar

Dis.	DF-237				Foglio 2 di 44
Comm.	NR / 19094				
Revisioni	00	01	02	03	

DOCUMENTAZIONE FOTOGRAFICA

Ricoll.to Derivazione per Sulmona DN 150 (6") DP=24 bar

- FOTO n. 21 Stacco da PIDI
- FOTO n. 22 Attraversamento S.S. n.153
- FOTO n. 23 Parallelismo S.S. n.153
- FOTO n. 24 Ricollegamento metanodotto esistente

Ricoll.to All.to comune di Collepietro DN 100 (4") DP=24 bar

- FOTO n. 25 Stacco da PIDA e ricollegamento metanodotto esistente

Nuovo All.to comune Prata D'Ansidonia DN 100 (4") DP=24 bar

- FOTO n. 26 Stacco da PIDS
- FOTO n. 27 Rimozione e sostituzione allacciamento esistente

Ricoll.to All.to comune di Barisciano DN 100 (4") DP=24 bar

- FOTO n. 28 Stacco da PIDS e ricollegamento metanodotto esistente

Ricoll.to All.to comune San Demetrio Ne' Vestini DN 100 (4") DP=24 bar

- FOTO n. 29 Stacco da PIDI Loc. Verupola

Ricoll.to All.to comune Poggio Picenze DN 100 (4") DP=24 bar

- FOTO n. 30 Stacco da PIDA
- FOTO n. 31 Ricollegamento metanodotto esistente

Ricoll.to All.to Metano L'Aquila Barisciano DN 100 (4") DP=24 bar

- FOTO n. 32 Stacco da PIDI e ricollegamento metanodotto esistente

Ricoll.to All.to comune de L'Aquila 1^ presa DN 150 (6") DP=24 bar

- FOTO n. 33 Stacco da PIDI
- FOTO n. 34 Attraversamento S.S. n.684
- FOTO n. 35 Ricollegamento metanodotto esistente

Ricoll.to All.to comune de L'Aquila 2^ presa DN 150 (6") DP=24 bar

- FOTO n. 36 Stacco da PIDI
- FOTO n. 37 Ricollegamento metanodotto esistente

Ricoll.to All.to cementificio Sacci DN 100 (4") DP=24 bar

- FOTO n. 38 Stacco da PIDI e ricollegamento metanodotto esistente

Il presente disegno e' di proprieta' aziendale - La Societa' tutelera' i propri diritti a termine di legge.



03	14-06-24	CAMILLONI	PEDINI	CAPRIOTTI
02	30-09-22	CAMILLONI	PEDINI	CAPRIOTTI
INDICE	DATA	DISEGN.	CONTR.	APPROV.

OPERE CONNESSE SU RIFACIMENTO
MET.TO CHIETI-RIETI DN 400 (16") - DP 24 bar

Dis.	DF-237				Foglio 3 di 44
Comm.	NR / 19094				
Revisioni	00	01	02	03	

DOCUMENTAZIONE FOTOGRAFICA

Ricoll.to All.to comune de L'Aquila 4^ presa DN 150 (6") DP=24 bar
 FOTO n. 39 Stacco da PIDA
 FOTO n. 40 Ricollegamento metanodotto esistente

Der. comune di Scoppito 1^ presa e Albert Farma DN 100 (4") DP=24 bar
 FOTO n. 41 Stacco da PIDA
 FOTO n. 42 Attraversamento Fosso

Nuovo All.to comune di Scoppito 1^ presa DN 100 (4") DP=24 bar
 FOTO n. 43 Stacco semplice da metanodotto in progetto
 FOTO n. 44 Sostituzione PIDA

Nuovo All.to Albert Farma DN 100 (4") DP=24 bar
 FOTO n. 45 Attraversamento S.P. n.31
 FOTO n. 46 Sostituzione PIDA
 FOTO n. 47 Attraversamento il Fossato

Ricoll.to All.to comune di Scoppito 2^ presa DN 100 (4") DP=24 bar
 FOTO n. 48 Stacco da PIDA
 FOTO n. 49 Allacciamento metanodotto esistente

Ricoll.to All.to comune di Scoppito 3^ presa DN 100 (4") DP=24 bar
 FOTO n. 50 Stacco da PIDA
 FOTO n. 51 Ricollegamento metanodotto esistente

Ricoll.to All.to comune di Antrodoco 2^ presa DN 100 (4") DP=24 bar
 FOTO n. 52 Stacco da PIDA e ricollegamento metanodotto esistente

Ricoll.to All.to comune di Borgo Velino DN 100 (4") DP=24 bar
 FOTO n. 53 Stacco da PIL
 FOTO n. 54 Attraversamento S.S. n.4 (all'interno tubazione esistente)
 FOTO n. 55 Attraversamento S.P. n.14
 FOTO n. 56 Ricollegamento metanodotto esistente

Ricoll.to All.to comune di Castel Sant'Angelo DN 100 (4") DP=24 bar
 FOTO n. 57 Stacco da PIL
 FOTO n. 58 Ricollegamento metanodotto esistente

Il presente disegno e' di proprieta' aziendale - La Societa' tutelera' i propri diritti a termine di legge.



03	14-06-24	CAMILLONI	PEDINI	CAPRIOTTI
02	30-09-22	CAMILLONI	PEDINI	CAPRIOTTI
INDICE	DATA	DISEGN.	CONTR.	APPROV.

OPERE CONNESSE SU RIFACIMENTO
MET.TO CHIETI-RIETI DN 400 (16") - DP 24 bar

Dis.	DF-237				Foglio 4 di 44
Comm.	NR / 19094				
Revisioni	00	01	02	03	

DOCUMENTAZIONE FOTOGRAFICA

Ricoll.to All.to comune di Rieti 3^ presa DN 100 (4") DP=24 bar
FOTO n. 59 Stacco da PIDA e ricollegamento metanodotto esistente

Ricoll.to Pot.to Derivazione per Vazia DN 200 (8") DP=24 bar
FOTO n. 60 Stacco da PIDI e ricollegamento metanodotto esistente

Ricoll.to met.to Rieti-Roma DN 300 (12") DP=24 bar
FOTO n. 61 Stacco da area trappola e ricollegamento metanodotto esistente

Ricoll.to met.to Rieti-Terni DN 300 (12") DP=24 bar
FOTO n. 62 Stacco da area trappola
FOTO n. 63 Ricollegamento metanodotto esistente

NOTE:

L'ubicazione e l'orientamento dei coni di ripresa fotografica sono riportati nella planimetria Aerofotogrammetria (Dis. n. PG-AF-235)



LEGENDA:

- Metanodotto in progetto
- - - - - Metanodotto esistente da ricollegare
- - - - - Metanodotto da porre fuori esercizio e recuperare
- - - - - Metanodotti SGI in esercizio
- - - - - Metanodotti SRG in esercizio
- · - · - Altri metanodotti in progetto

Il presente disegno e' di proprieta' aziendale - La Societa' tutelera' i propri diritti a termine di legge.

Ricoll.to All.to comune di Manoppello
DN 100 (4"), DP 24 bar

FOTO n. 1



Stacco da PIDS

FOTO n. 2



Ricollegamento metanodotto esistente

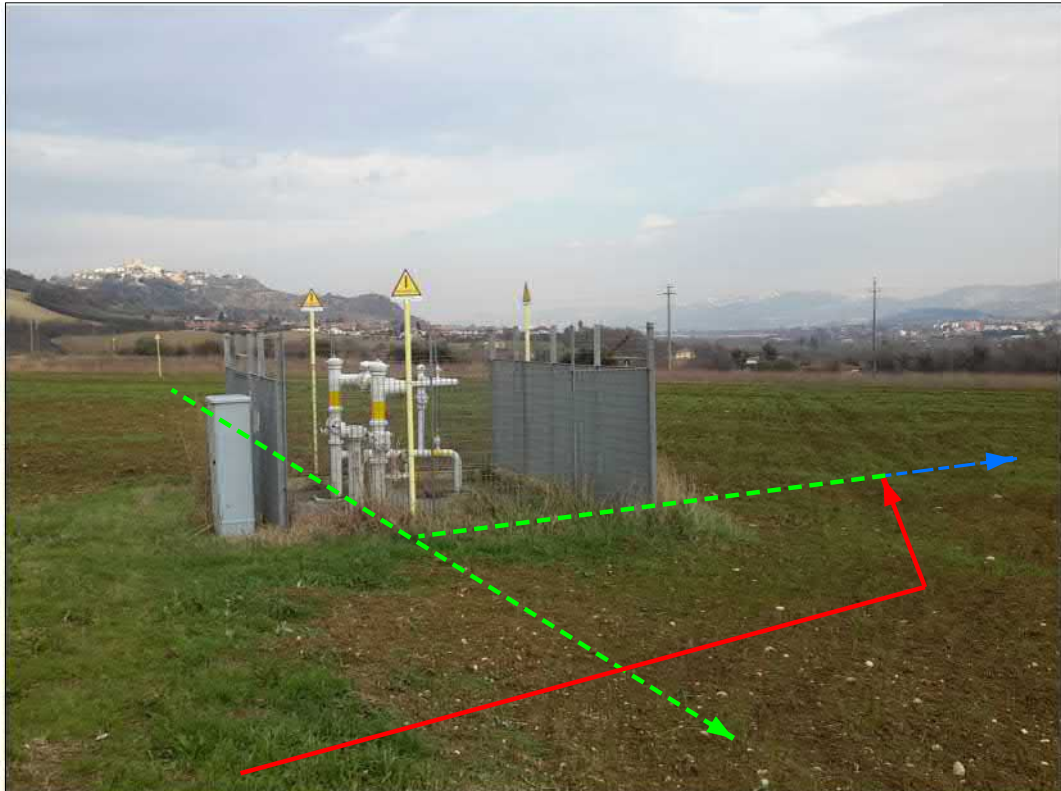
Ricoll.to Der. N.I. Alanno
DN 100 (4"), DP 24 bar

FOTO n. 5



Stacco da PIDI comune Alanno (localita' Ciancarelli)

FOTO n. 6

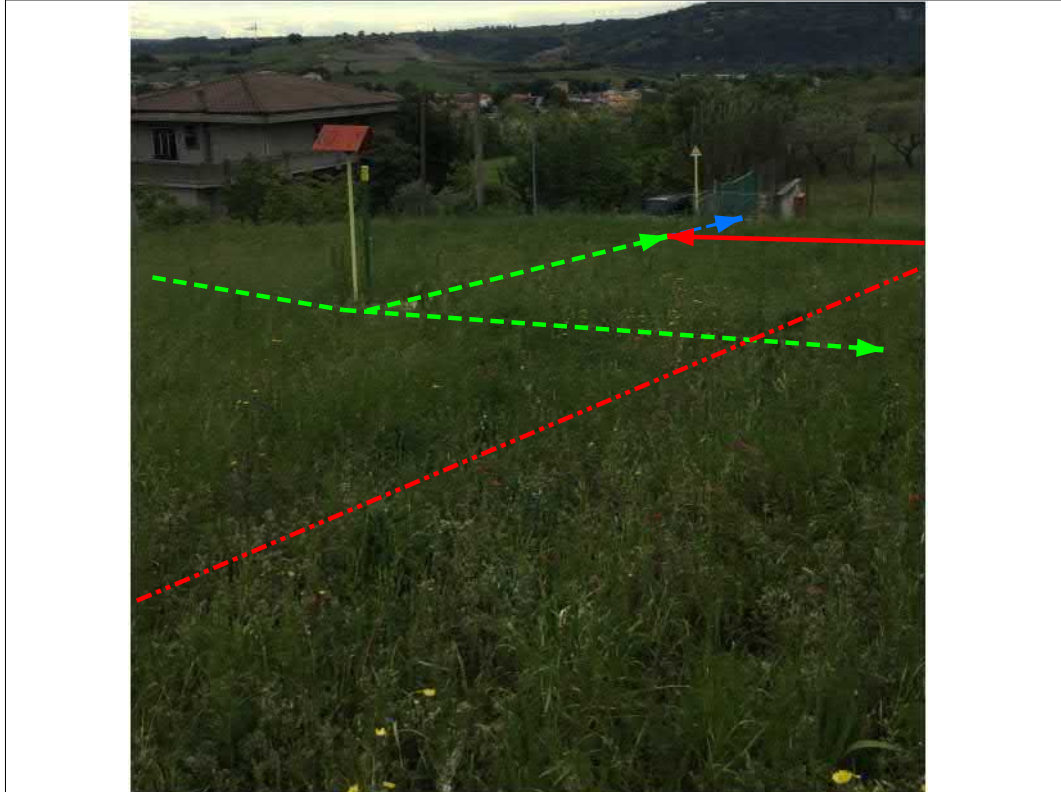


Ricollegamento metanodotto esistente

Revisioni	00	01	02	03					
-----------	----	----	----	----	--	--	--	--	--

Nuovo All.to comune di Alanno DN 100 (4"), DP 24 bar

FOTO n. 7



Ricollegamento metanodotto esistente

Revisioni	00	01	02	03				
-----------	----	----	----	----	--	--	--	--

Ricoll.to All.to Edison Gas
DN 100 (4"), DP 24 bar

FOTO n. 8

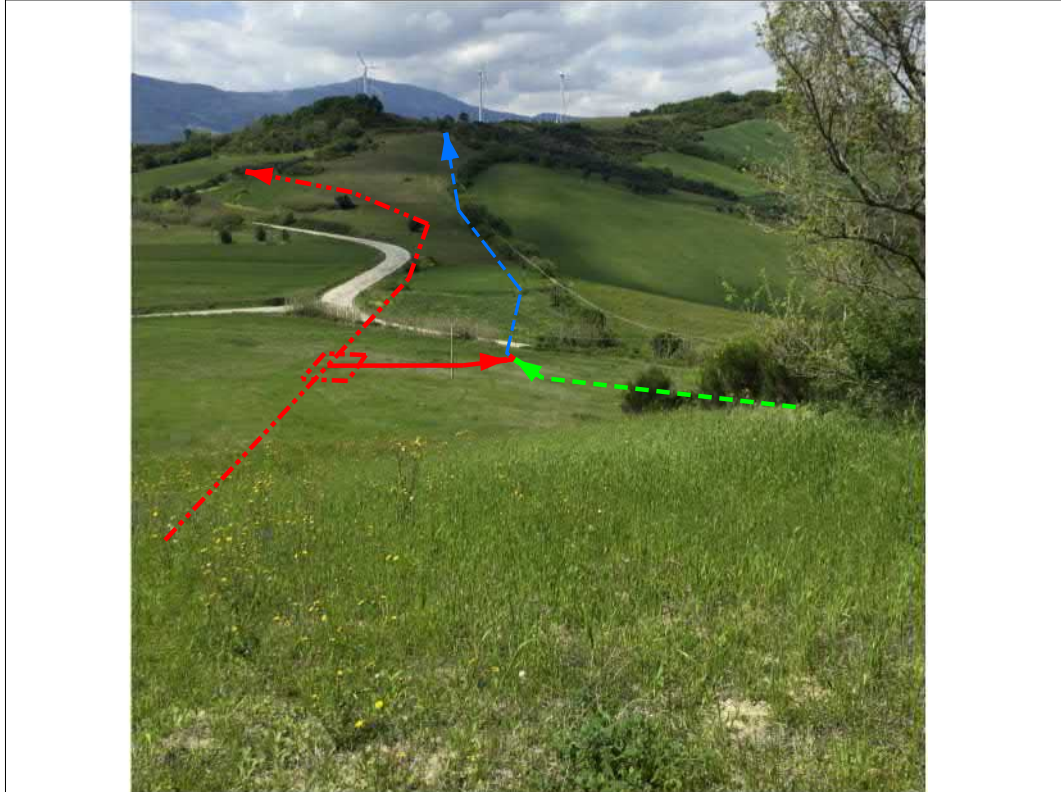


Stacco da PIDA

Revisioni	00	01	02	03					
-----------	----	----	----	----	--	--	--	--	--

Ricoll.to All.to comune di Pietranico
DN 100 (4"), DP 24 bar

FOTO n. 9



Stacco da PIDS

Nuovo All.to Comune di Pescosansonesco Impianto P.I.D.S Localita' Colle della Guardia

FOTO n. 10



Impianto PIDS

Der. per Tocco e Castiglione a Casauria
DN 100 (4"), DP 24 bar

FOTO n. 11



Stacco da PIDI

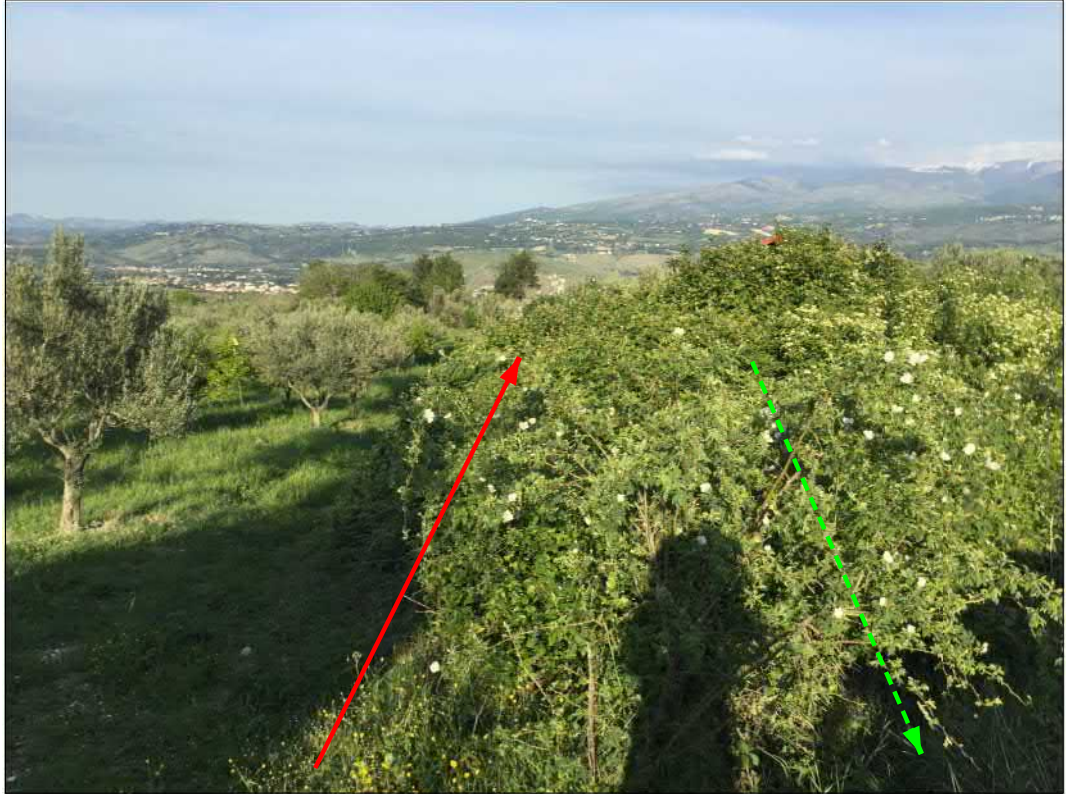
FOTO n. 12



Attraversamento fosso Dei Colli

Revisioni	00	01	02	03					
-----------	----	----	----	----	--	--	--	--	--

FOTO n. 13



Parallelismo con tubazione esistente da rimuovere

FOTO n. 14



Attraversamento S.P. n.70

FOTO n. 15



Parallelismo con strada comunale

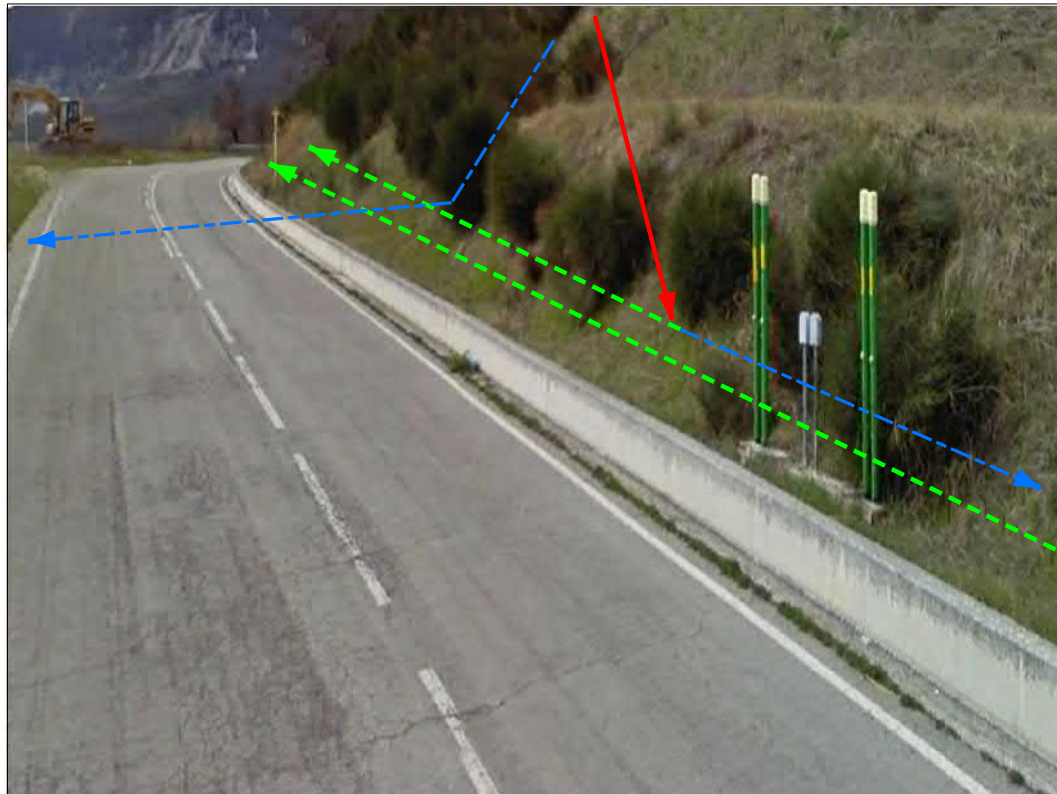
FOTO n. 16



PIL+PIDS comune di Castiglione a Casauria

Ricoll.to All.to comune Tocco da Casauria
DN 100 (4"), DP 24 bar

FOTO n. 17



Ricollegamento metanodotto esistente

Ricoll.to All.to comune Castiglione a Casauria
DN 100 (4"), DP 24 bar

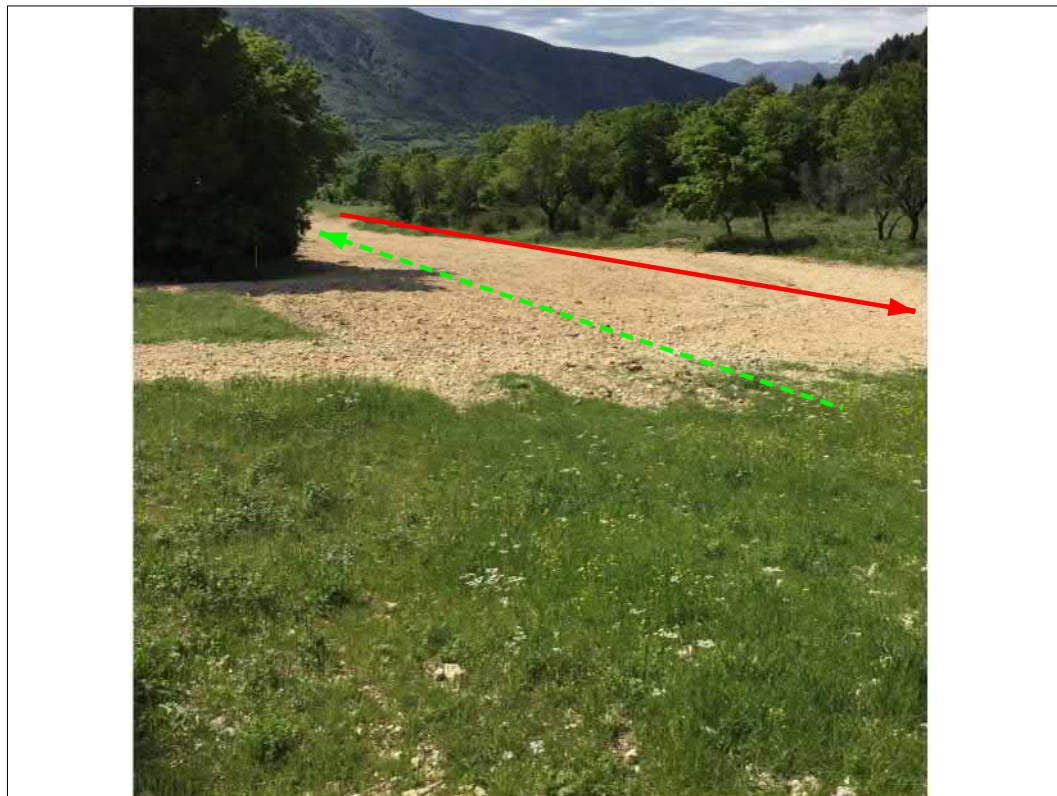
FOTO n. 18



Ricollegamento metanodotto esistente

Ricoll.to All.to Montedison Bussi
DN 150 (6"), DP 24 bar

FOTO n. 19



Parallesismo con metanodotto esistente

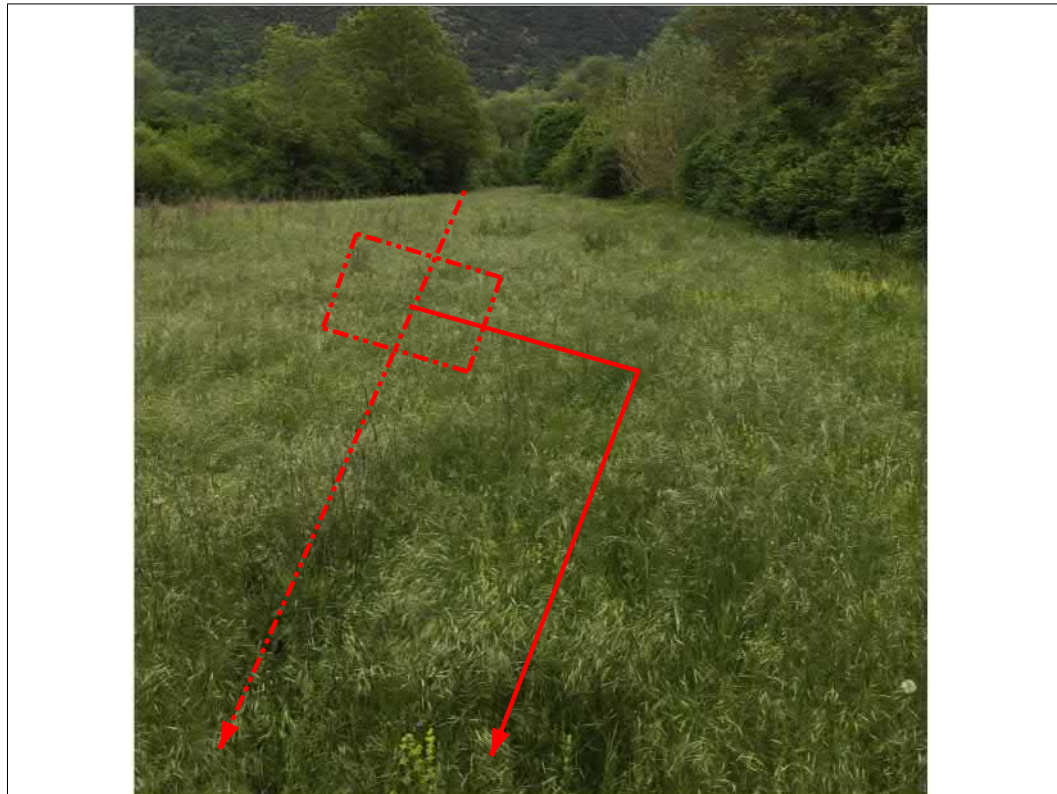
FOTO n. 20



Attraversamento Il Rivaccio

Ricoll.to Derivazione per Sulmona DN 150 (6"), DP 24 bar

FOTO n. 21



Stacco da PID1

FOTO n. 22



Attraversamento S.S. n.153

FOTO n. 23

Parallelismo S.S. n.153

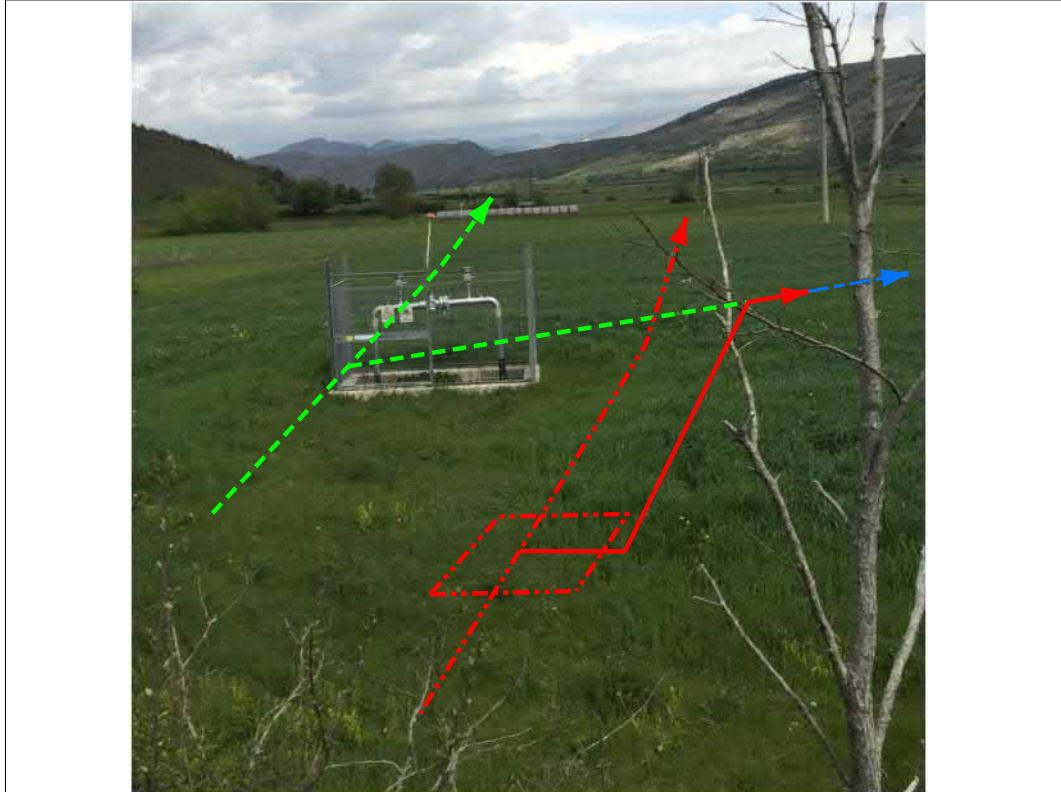
FOTO n. 24

Ricollegamento metanodotto esistente

Revisioni	00	01	02	03					
-----------	----	----	----	----	--	--	--	--	--

Ricoll.to All.to comune di Collepietro
DN 100 (4"), DP 24 bar

FOTO n. 25



Stacco da PIDA e ricollegamento metanodotto esistente

Nuovo All.to comune Prata D'Ansidonia DN 100 (4"), DP 24 bar

FOTO n. 26



Stacco da PIDS

FOTO n. 27

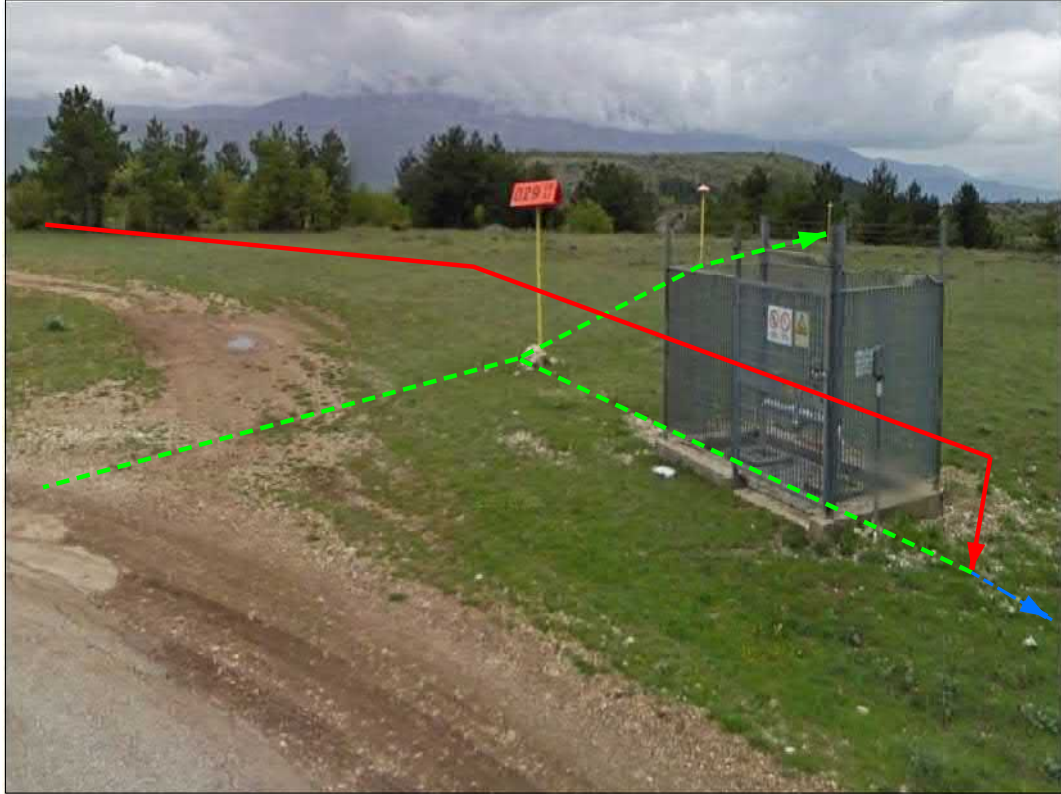


Rimozione e sostituzione allacciamento esistente

Revisioni	00	01	02	03					
-----------	----	----	----	----	--	--	--	--	--

Ricoll.to All.to comune di Barisciano
DN 100 (4"), DP 24 bar

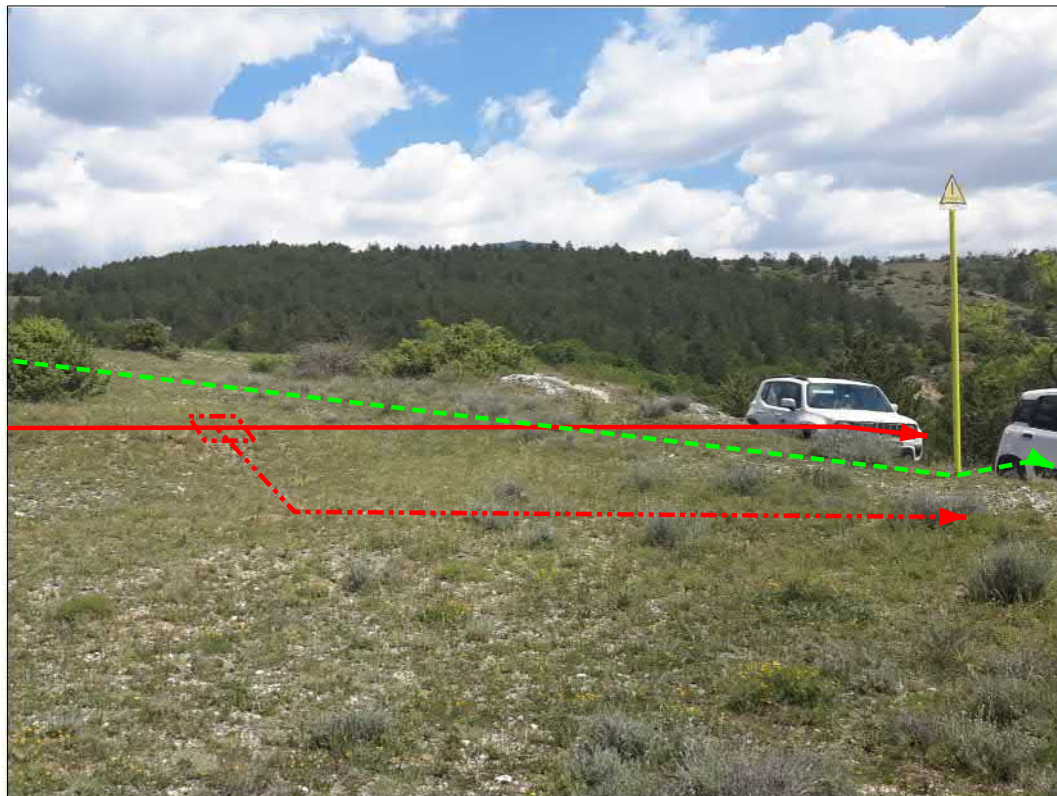
FOTO n. 28



Stacco da PIDS e ricollegamento metanodotto esistente

Ricoll.to All.to comune San Demetrio Ne' Vestini
DN 100 (4"), DP 24 bar

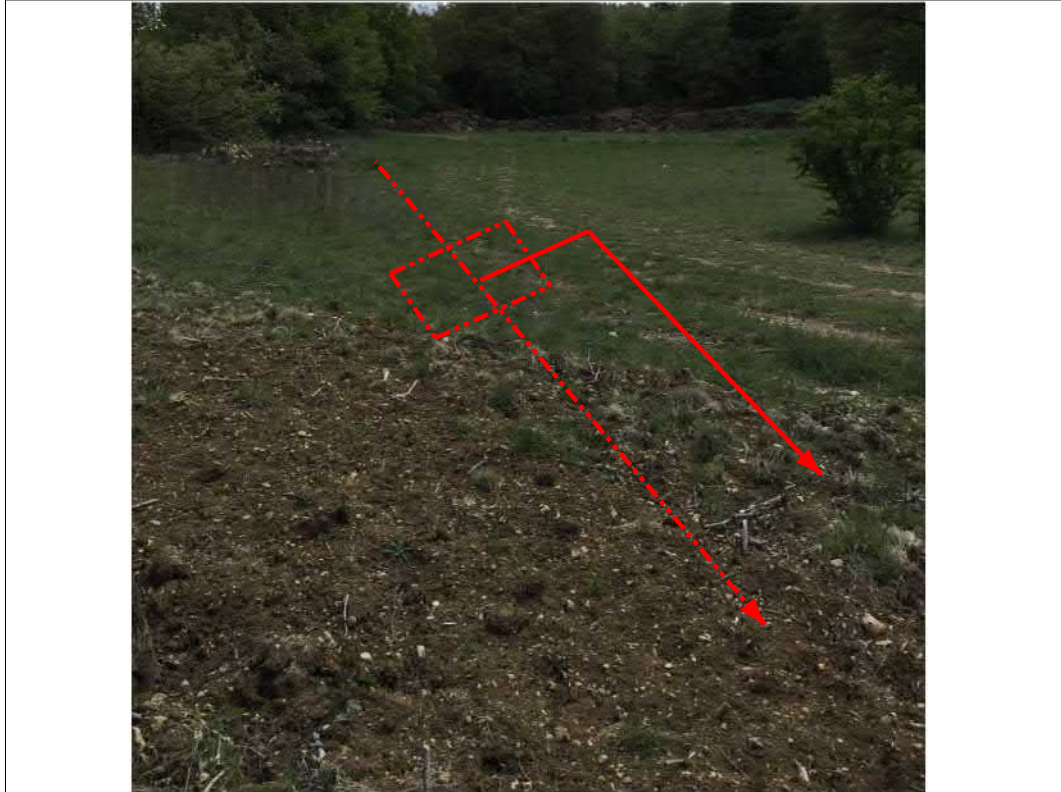
FOTO n. 29



Stacco da PIDI Loc. Verupola

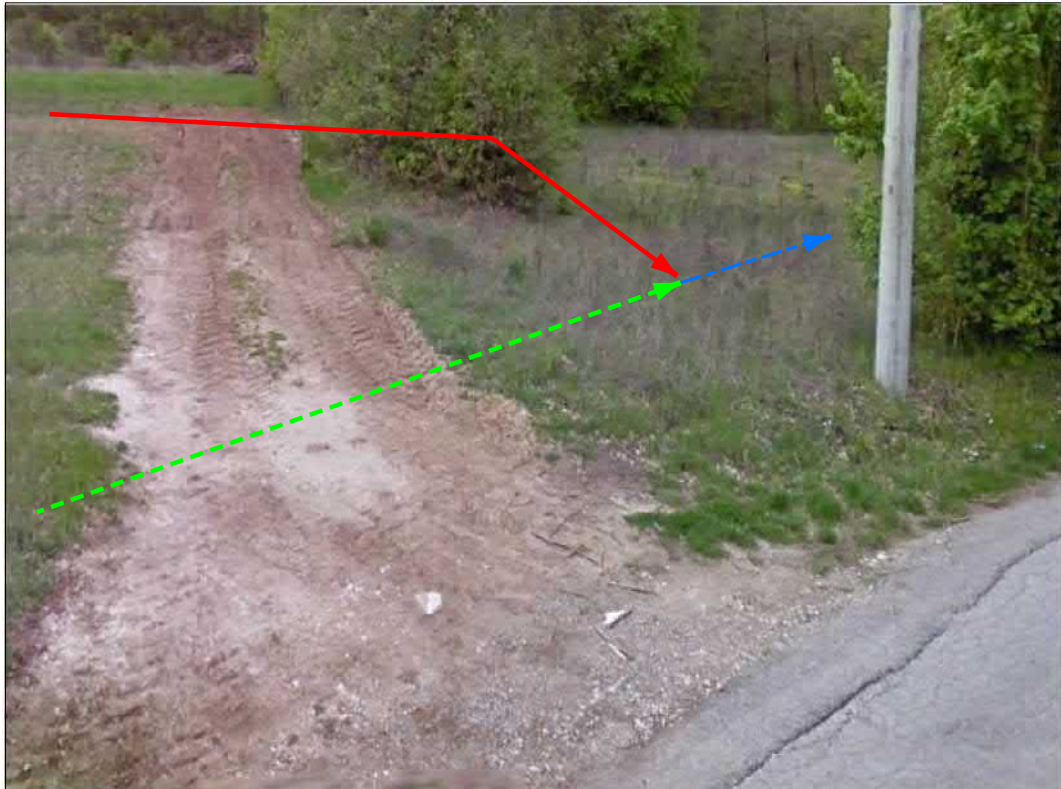
Ricoll.to All.to comune Poggio Picenze
DN 100 (4"), DP 24 bar

FOTO n. 30



Stacco da PIDA

FOTO n. 31



Ricollegamento metanodotto esistente

Ricoll.to All.to Metano L'Aquila Barisciano
DN 100 (4"), DP 24 bar

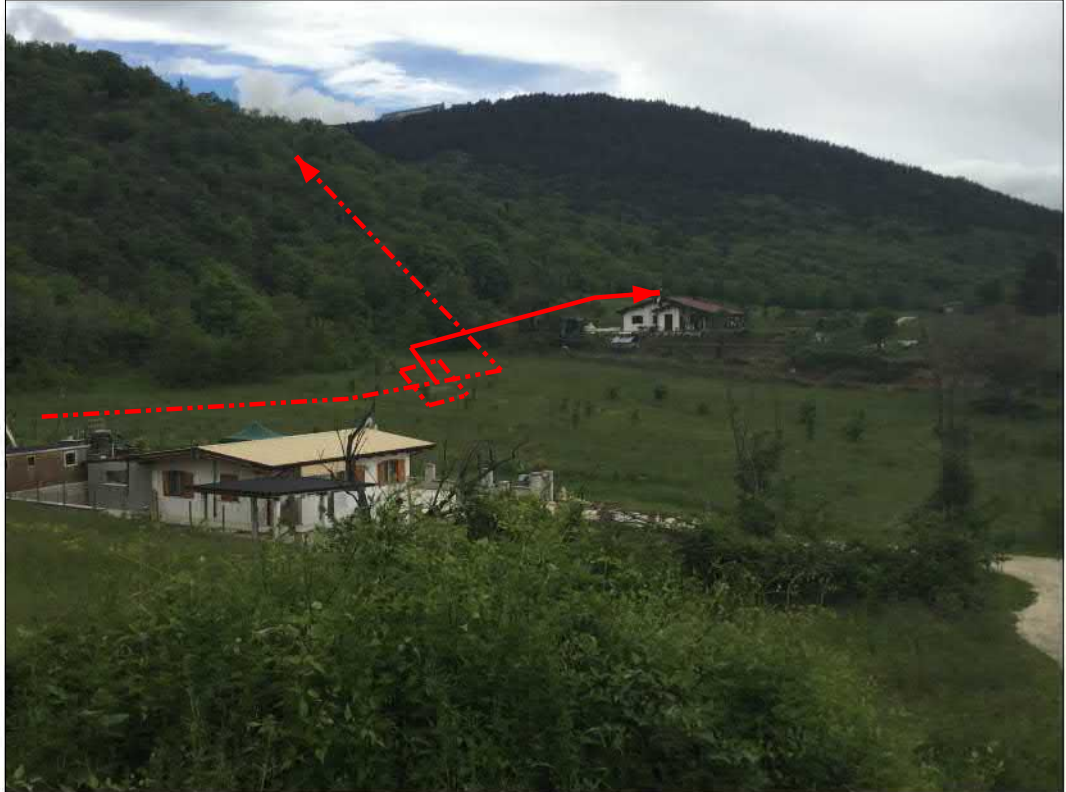
FOTO n. 32



Stacco da PIDI e ricollegamento metanodotto esistente

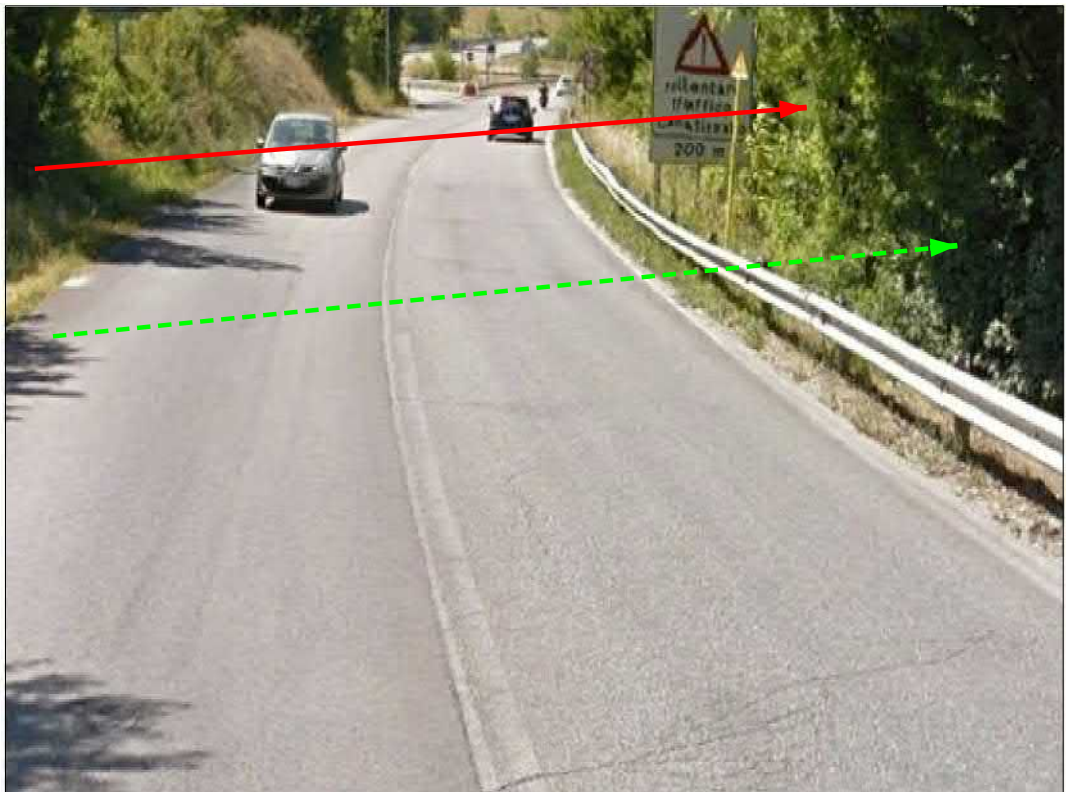
Ricoll.to All.to comune de L'Aquila 1[^] presa
DN 150 (6"), DP 24 bar

FOTO n. 33



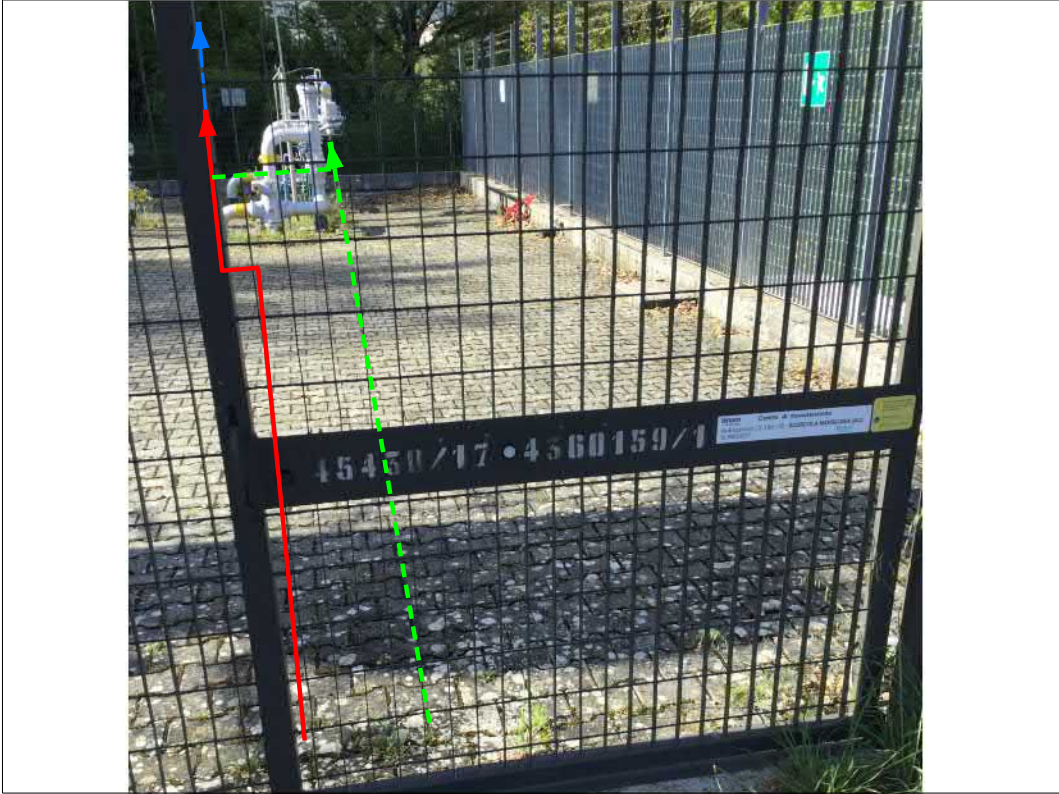
Stacco da PIDI

FOTO n. 34



Attraversamento S.S. n.684

FOTO n. 35



Ricollegamento metanodotto esistente

Il presente disegno e' di proprieta' aziendale - La Societa' tutelera' i propri diritti a termine di legge.

Ricoll.to All.to comune de L'Aquila 2[^] presa
DN 150 (6"), DP 24 bar

FOTO n. 36



Stacco da PIDI

FOTO n. 37



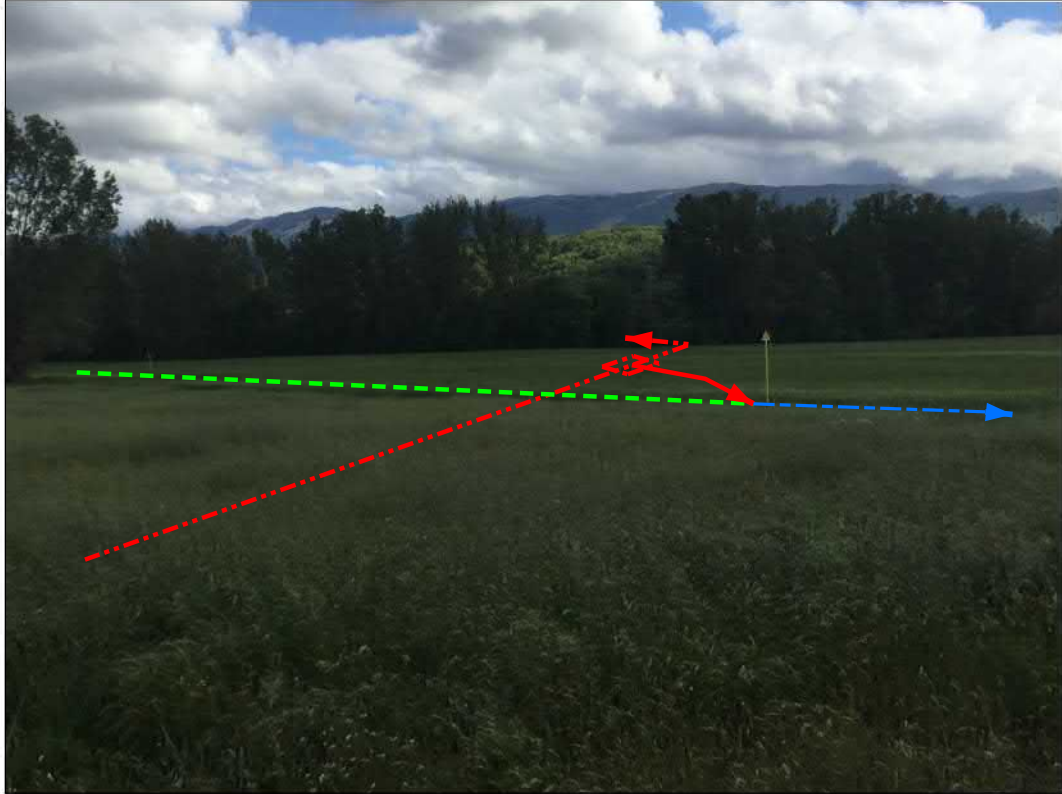
Ricollegamento metanodotto esistente

Il presente disegno e' di proprieta' aziendale - La Societa' tutelera' i propri diritti a termine di legge.

Revisioni	00	01	02	03					
-----------	----	----	----	----	--	--	--	--	--

Ricoll.to All.to cementificio Sacci
DN 100 (4"), DP 24 bar

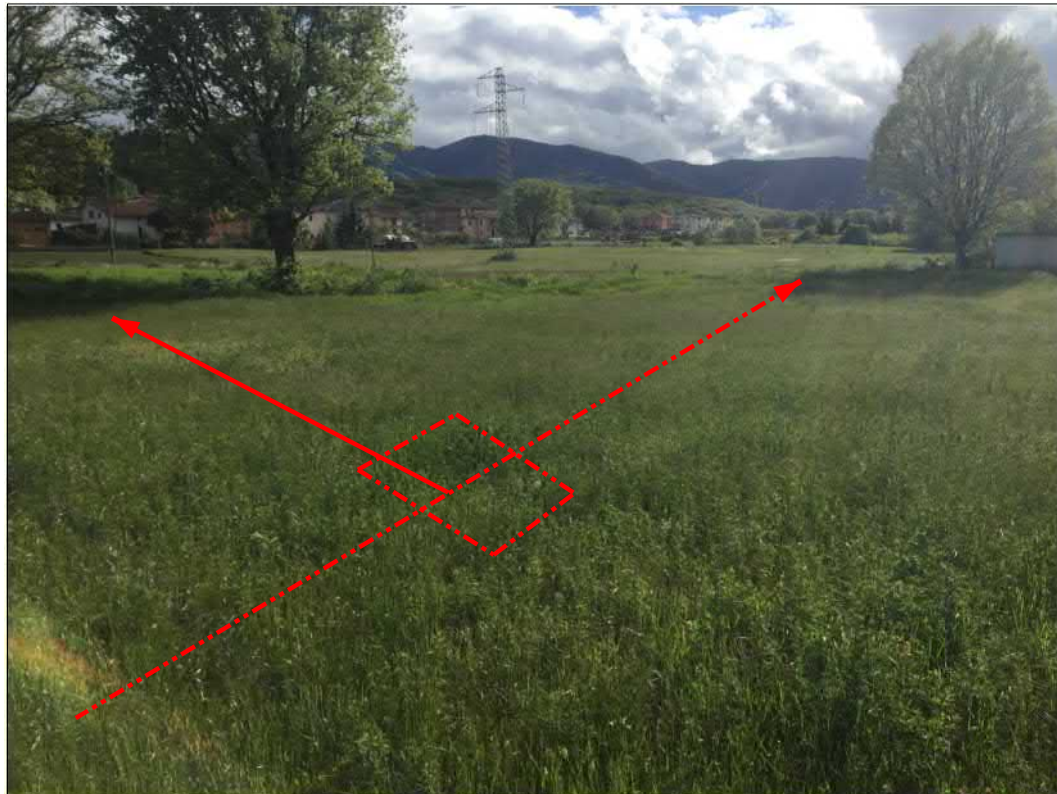
FOTO n. 38



Stacco da PIDI e ricollegamento metanodotto esistente

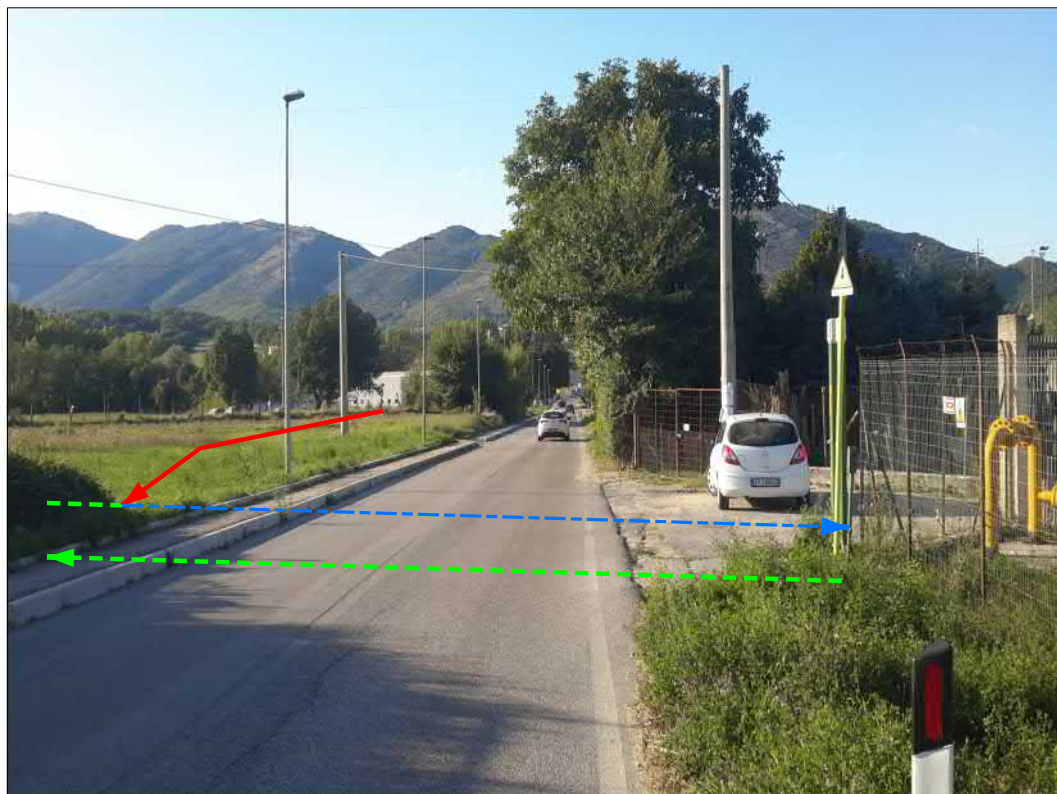
Ricoll.to All.to comune de L'Aquila 4[^] presa
DN 150 (6"), DP 24 bar

FOTO n. 39



Stacco da PIDA

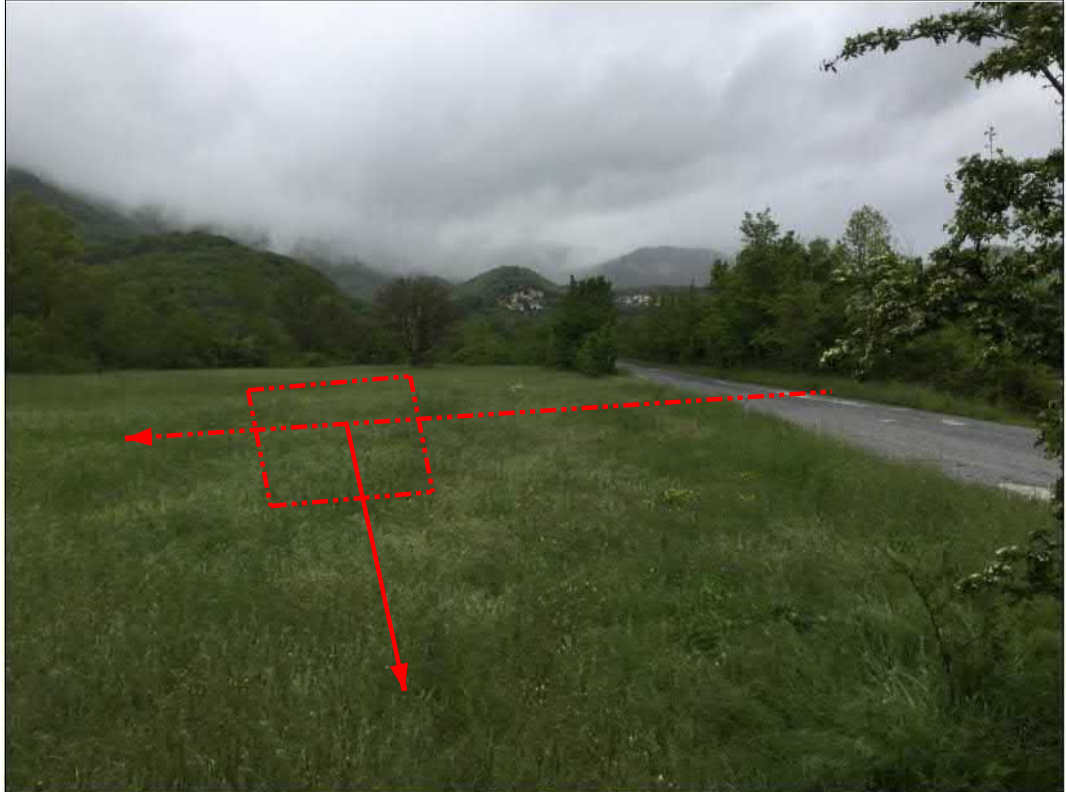
FOTO n. 40



Ricollegamento metanodotto esistente

Der. comune di Scoppito 1[^] presa e Albert Farma
DN 100 (4"), DP 24 bar

FOTO n. 41



Stacco da PIDI

FOTO n. 42



Attraversamento Fosso

Nuovo All.to comune di Scoppito 1[^] presa DN 100 (4"), DP 24 bar

FOTO n. 43



Stacco semplice da metanodotto in progetto

FOTO n. 44



Sostituzione PIDA

Revisioni	00	01	02	03				
-----------	----	----	----	----	--	--	--	--

Nuovo All.to Albert Farma DN 100 (4"), DP 24 bar

FOTO n. 45



Attraversamento S.P. n.31

FOTO n. 46



Sostituzione PIDA

Revisioni	00	01	02	03					

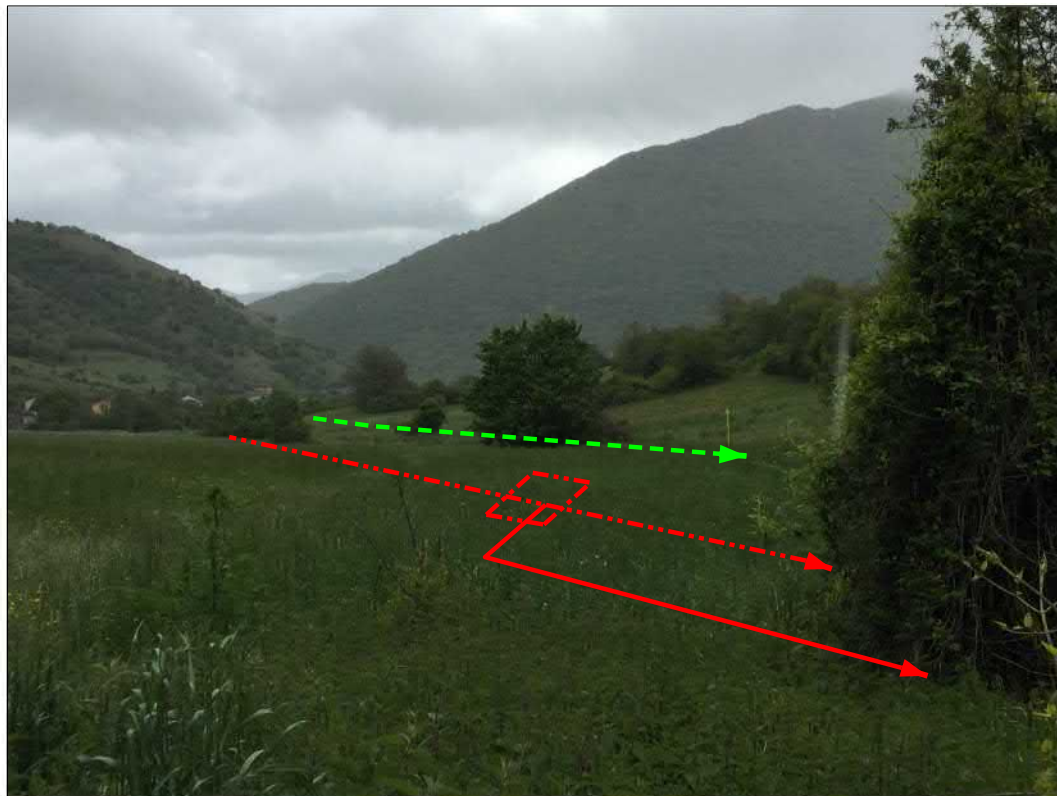
FOTO n. 47



Attraversamento il Fossato

Ricoll.to All.to comune di Scoppito 2[^] presa
 DN 100 (4"), DP 24 bar

FOTO n. 48



Stacco da PIDA

FOTO n. 49



Allacciamento metanodotto esistente

Il presente disegno e' di proprieta' aziendale - La Societa' tutelera' i propri diritti a termine di legge.

Ricoll.to All.to comune di Scoppito 3[^] presa
DN 100 (4"), DP 24 bar

FOTO n. 50



Stacco da PIDA

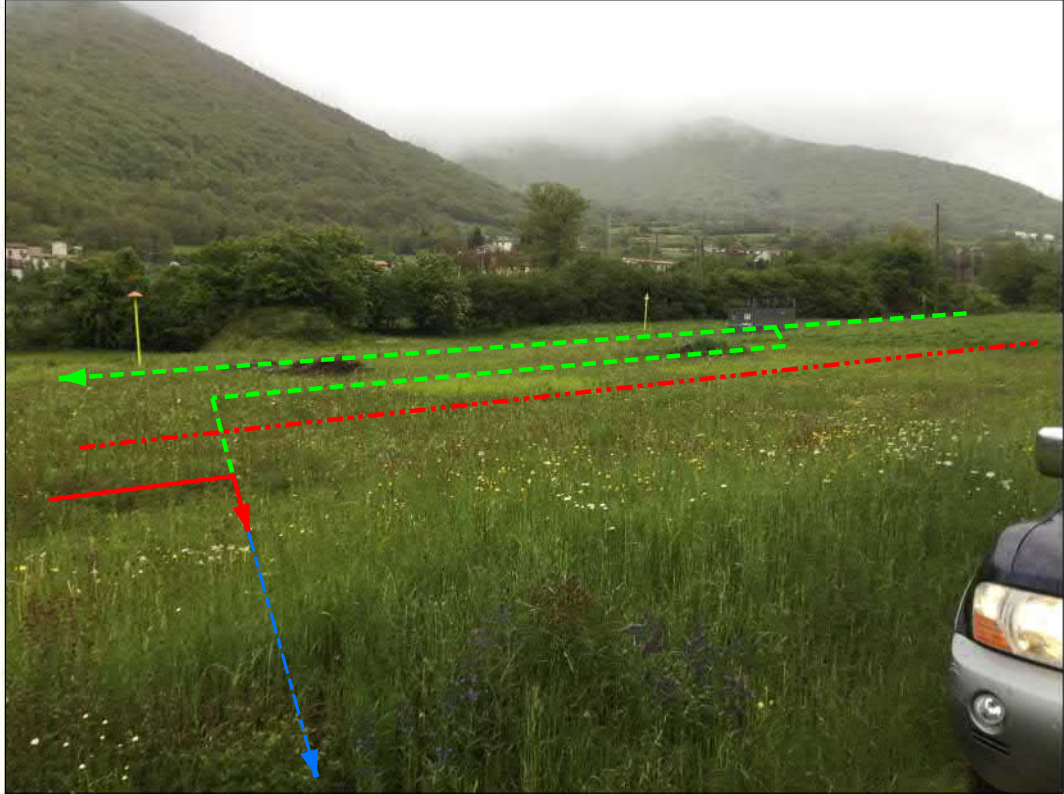
FOTO n. 51



Ricollegamento metanodotto esistente

Ricoll.to All.to comune di Antrodoco 2[^] presa
DN 100 (4"), DP 24 bar

FOTO n. 52



Stacco da PIDA e ricollegamento metanodotto esistente

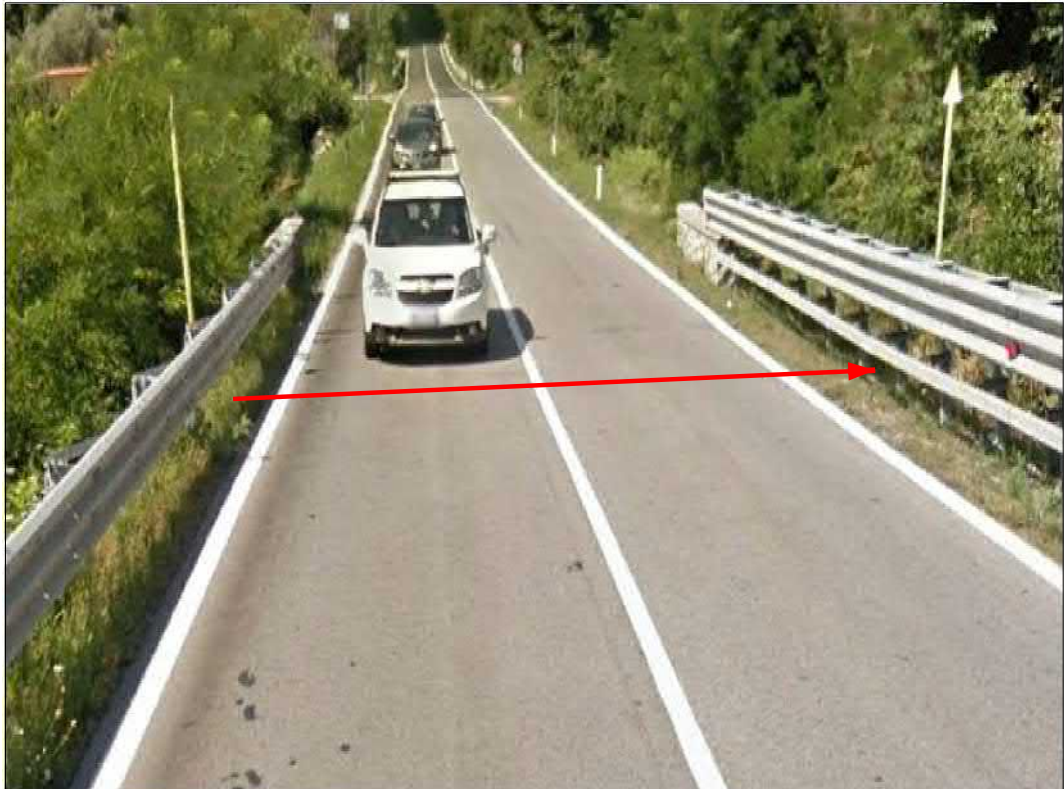
Ricoll.to All.to comune di Borgo Velino
DN 100 (4"), DP 24 bar

FOTO n. 53



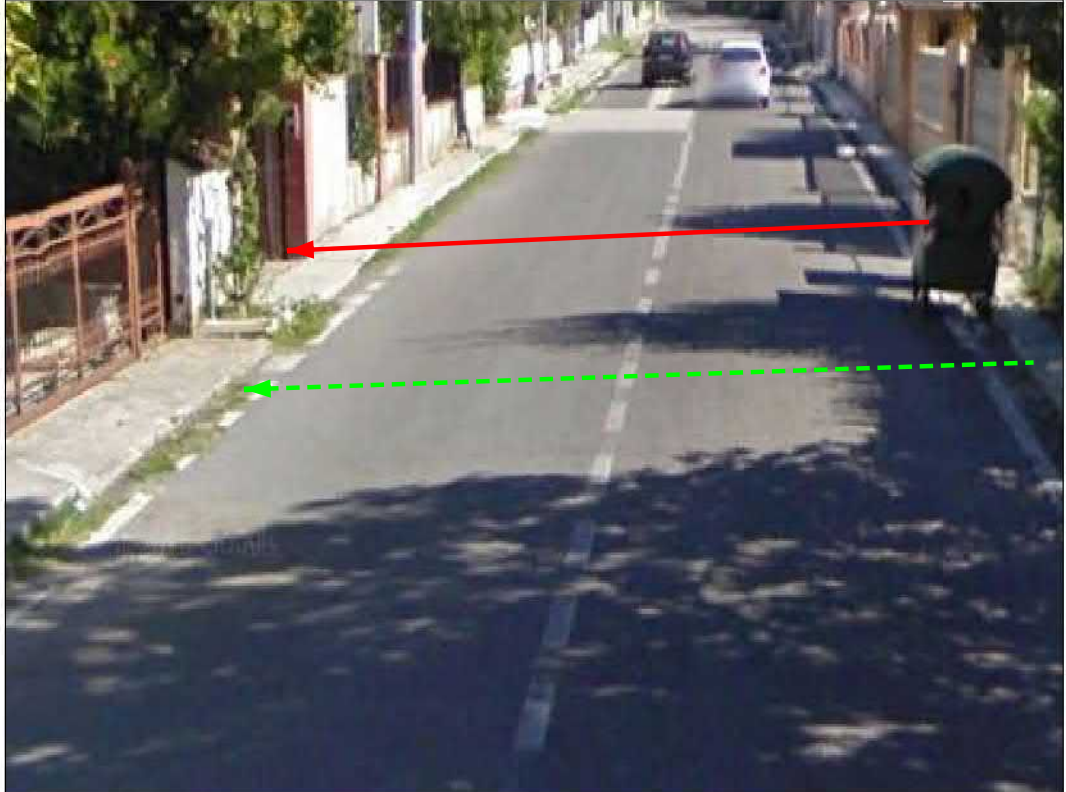
Stacco da PIL

FOTO n. 54



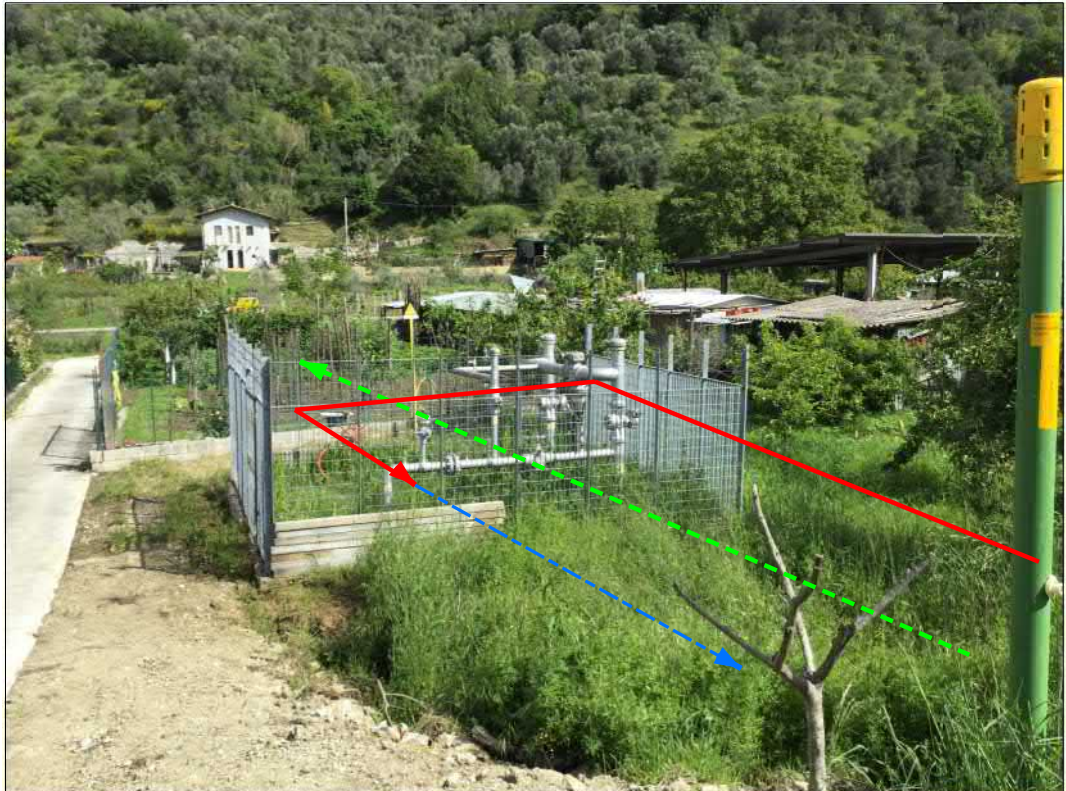
Attraversamento S.S. n.4 (all'interno tubazione esistente)

FOTO n. 55



Attraversamento S.P. n.14

FOTO n. 56

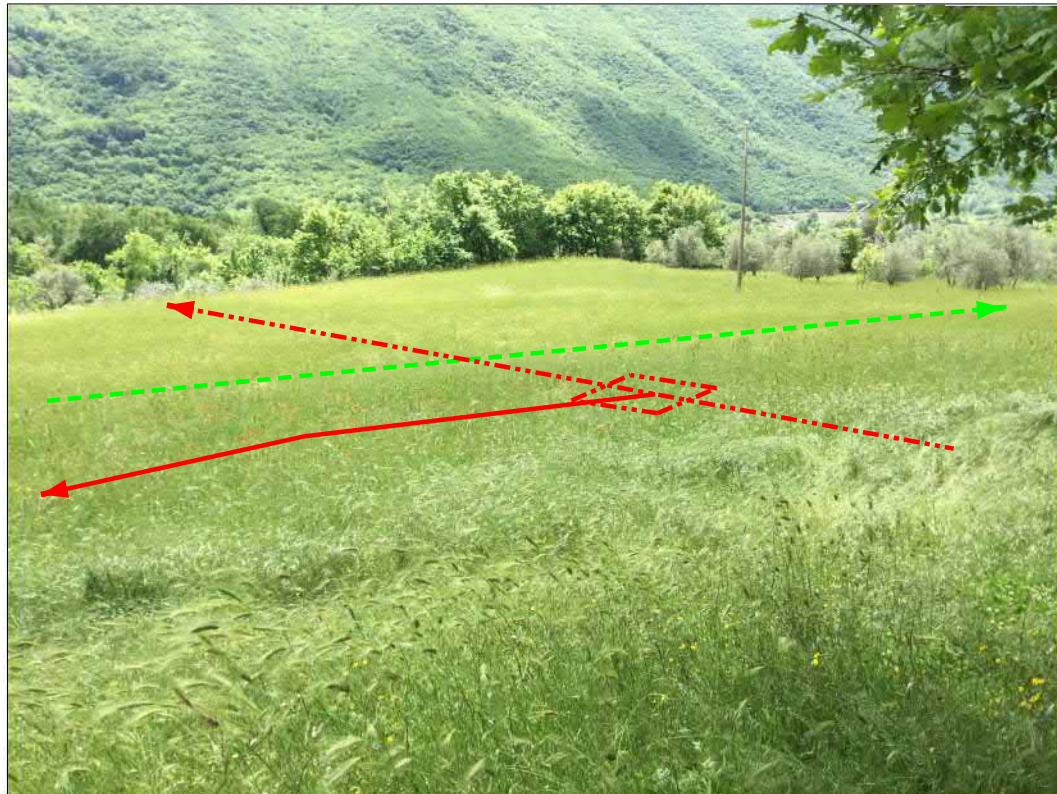


Ricollegamento metanodotto esistente

Il presente disegno e' di proprieta' aziendale - La Societa' tutelera' i propri diritti a termine di legge.

Ricoll.to All.to comune di Castel Sant'Angelo
DN 100 (4"), DP 24 bar

FOTO n. 57



Stacco da PIDI

FOTO n. 58

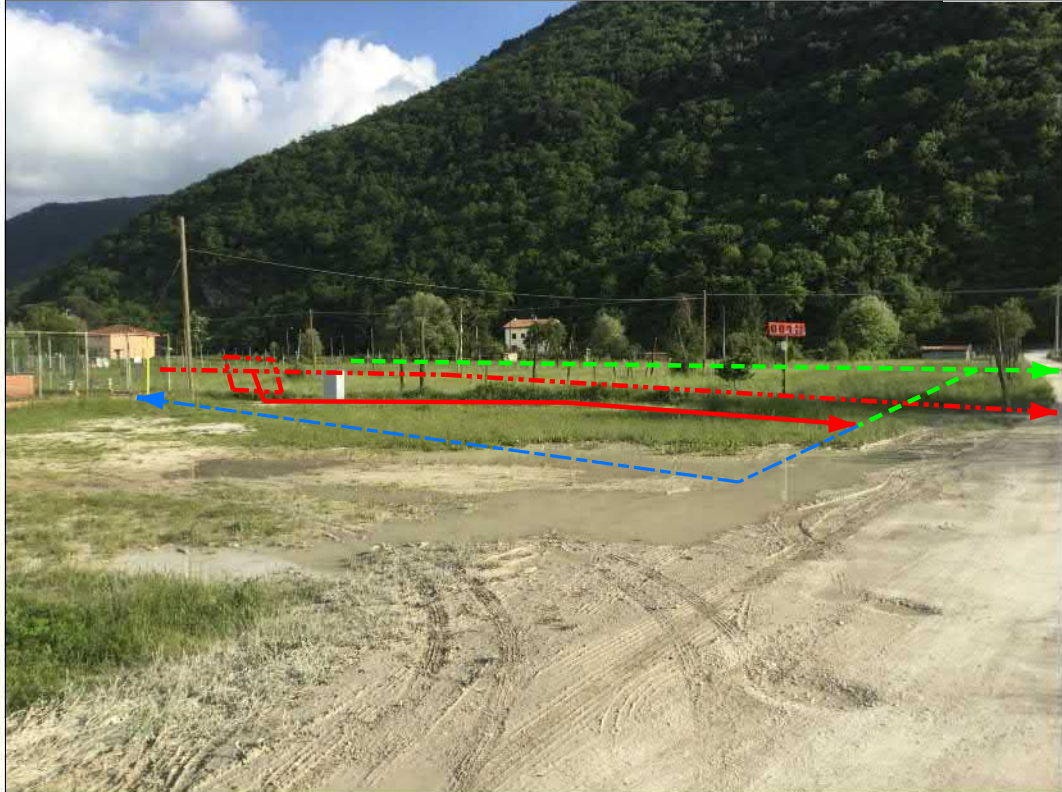


Ricollegamento metanodotto esistente

Il presente disegno e' di proprieta' aziendale - La Societa' tutelera' i propri diritti a termine di legge.

Ricoll.to All.to comune di Rieti 3 ^ presa
DN 100 (4"), DP 24 bar

FOTO n. 59



Stacco da PIDA e ricollegamento metanodotto esistente

Revisioni	00	01	02	03					
-----------	----	----	----	----	--	--	--	--	--

Ricoll.to Pot.to Derivazione per Vazia DN 200 (8"), DP 24 bar

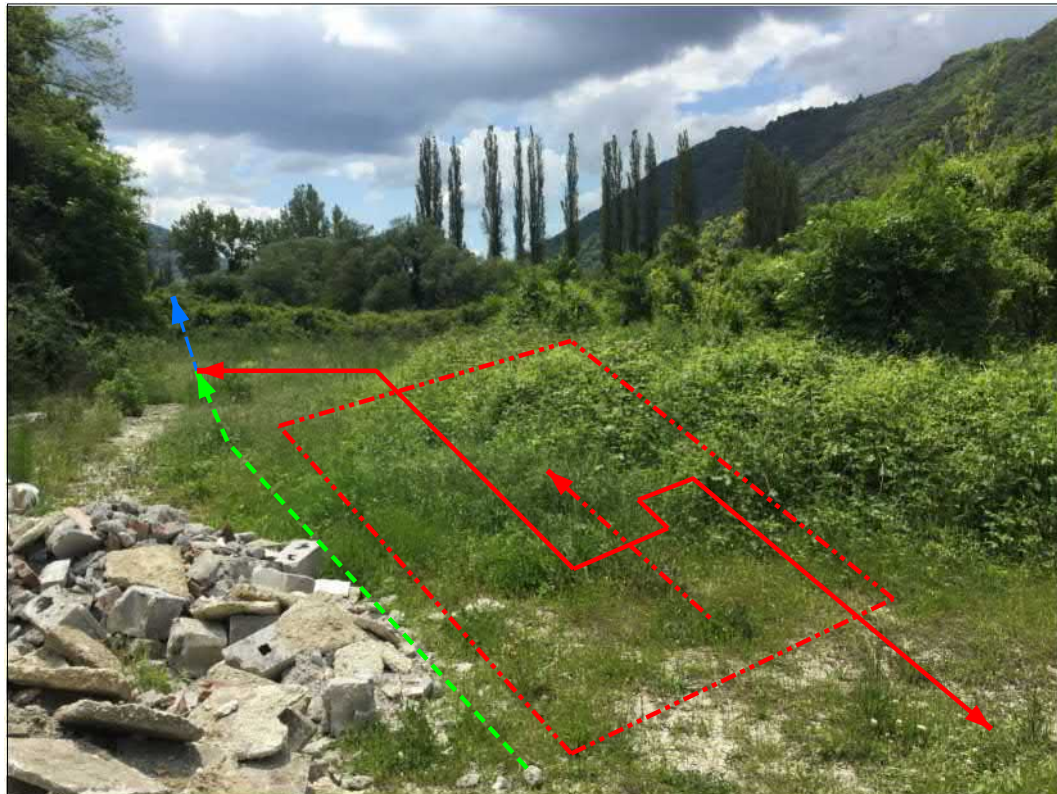
FOTO n. 60



Stacco da PID e ricollegamento metanodotto esistente

Ricoll.to met.to Rieti-Roma
 DN 300 (12"), DP 24 bar

FOTO n. 61

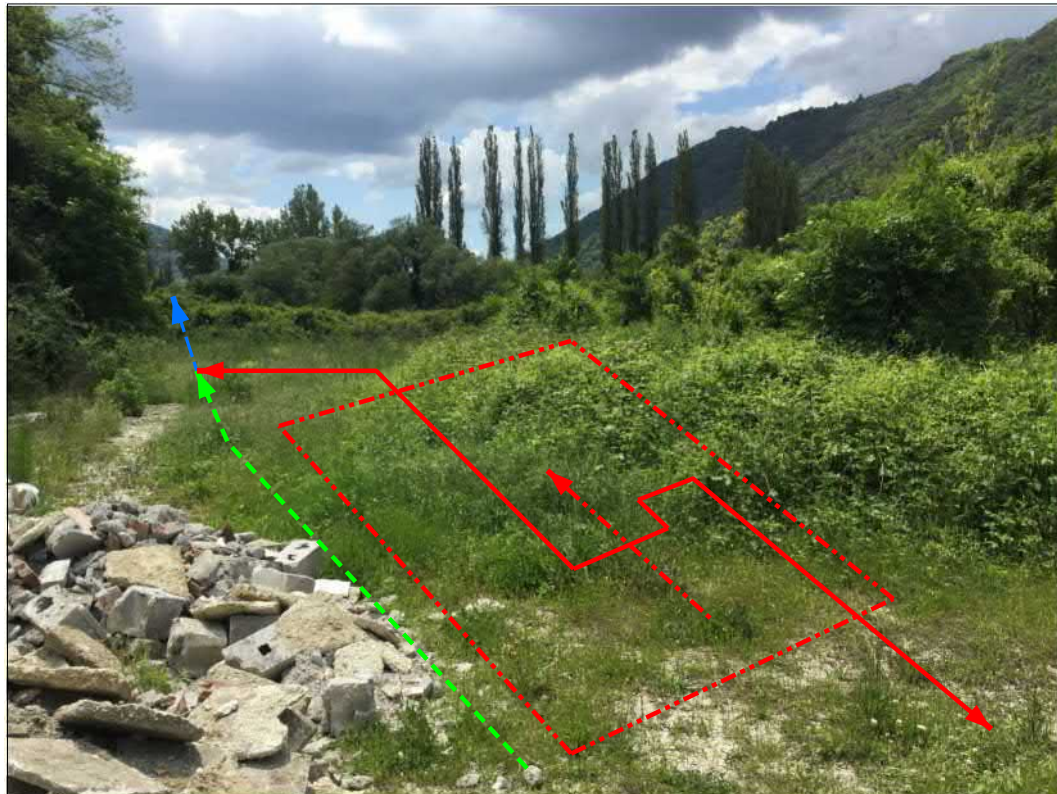


Stacco da area trappola e ricollegamento metanodotto esistente

Revisioni	001	02	03				
-----------	-----	----	----	--	--	--	--

Ricoll.to met.to Rieti-Terni
DN 300 (12"), DP 24 bar

FOTO n. 62



Stacco da area trappole

FOTO n. 63



Ricollegamento metanodotto esistente