



03	19-06-24	CAMILLONI	PEDINI	CAPRIOTTI
02	30-09-22	CAMILLONI	PEDINI	CAPRIOTTI
INDICE	DATA	DISEGN.	CONTR.	APPROV.

METANODOTTO CHIETI-RIETI  
DN 400 (16") - MOP 24 bar  
RIMOZIONE CONDOTTA ESISTENTE

Dis.	DF-337	Foglio <b>1</b> di 134
Comm.	NR / 19094	
Revisioni	0010203	

## DOCUMENTAZIONE FOTOGRAFICA

- FOTO n. 1 Recinzione impianto Brecciarola
- FOTO n. 2 Ricollegamento variante "Interporto"
- FOTO n. 3 Attraversamento Fosso S.M. D'Arabona
- FOTO n. 4 Dettaglio Fosso S.M. D'Arabona
- FOTO n. 5 Inizio percorrenza area industriale
- FOTO n. 6 Percorrenza dentro area industriale
- FOTO n. 7 Fine percorrenza area industriale
- FOTO n. 8 PIDI 454302.1 allacciamento SAGIPEL
- FOTO n. 9 Parallelismo con autostrada A-25
- FOTO n. 10 PIL 454302.2
- FOTO n. 11 Attraversamento svincolo autostradale
- FOTO n. 12 Attraversamento fiume Pescara
- FOTO n. 13 Ricollegamento variante "Cigno"\_attraversamento S.P. n.84
- FOTO n. 14 Ricollegamento variante "Cigno"\_microtunnel
- FOTO n. 15 Attraversamento S.P. n.19
- FOTO n. 16 Attraversamento torrente Cigno
- FOTO n. 17 PIDI derivazione N.I. Alanno
- FOTO n. 18 Attraversamento Fosso del Vallone
- FOTO n. 19 Attraversamento Canale Alto
- FOTO n. 20 Attraversamento strada comunale
- FOTO n. 21 Attraversamento strada consortile
- FOTO n. 22 Attraversamento "Il Fossatello"
- FOTO n. 23 Attraversamento S.P.n.64
- FOTO n. 24 Risalita verso All.to Comune di Alanno
- FOTO n. 25 Attraversamento S.P. n.58
- FOTO n. 26 PIDI derivazione per Scafa da ricollegare
- FOTO n. 27 Uscita da PIDI derivazione per Scafa
- FOTO n. 28 Attraversamento S.P. n.58
- FOTO n. 29 Passaggio area a controllo geologico "Strada Provinciale"
- FOTO n. 30 Attraversamento S.P. n.58
- FOTO n. 31 Attraversamento S.P. n.58
- FOTO n. 32 Attraversamento strada comunale
- FOTO n. 33 Percorrenza in parallelismo S.P. n.58
- FOTO n. 34 Passaggio in prossimita' proprieta' privata
- FOTO n. 35 Impianto allacciamento Edison Gas
- FOTO n. 36 Discesa verso area controllo geologico "Castorano"
- FOTO n. 37 Attraversamento strada sterrata
- FOTO n. 38 Area a controllo geologico "Castorano"
- FOTO n. 39 Discesa verso "Fossato del Fascio"
- FOTO n. 40 Attraversamento "Fossato del Fascio"
- FOTO n. 41 Parallelismo con tubazioni esistenti (Snam e SGI)

Il presente disegno e' di proprieta' aziendale - La Societa' tutelera' i propri diritti a termine di legge.



03	19-06-24	CAMILLONI	PEDINI	CAPRIOTTI
02	30-09-22	CAMILLONI	PEDINI	CAPRIOTTI
INDICE	DATA	DISEGN.	CONTR.	APPROV.

METANODOTTO CHIETI-RIETI  
DN 400 (16") - MOP 24 bar  
RIMOZIONE CONDOTTA ESISTENTE

Dis.	DF-337	Foglio <b>2</b> di 134
Comm.	NR / 19094	
Revisioni	00 01 02 03	

## DOCUMENTAZIONE FOTOGRAFICA

- FOTO n. 42 Approccio PIDI allacciamento Fornace ILFI
- FOTO n. 43 PIDI allacciamento Fornace ILFI da ricollegare
- FOTO n. 44 Percorrenza area controllo geologico "Torre"
- FOTO n. 45 Attraversamento S.P. n.51
- FOTO n. 46 Attraversamento strada comunale
- FOTO n. 47 Percorrenza mezza costa
- FOTO n. 48 Discesa verso Fosso della Rota
- FOTO n. 49 Attraversamento Fosso della Rota
- FOTO n. 50 Passaggio in prossimita' cimitero Castiglione
- FOTO n. 51 PIDI allacciamento Castiglione a Casauria
- FOTO n. 52 Attraversamento S.P. n.76
- FOTO n. 53 Attraversamento Fosso dei Colli (tombato)
- FOTO n. 54 Particolare Fosso dei Colli
- FOTO n. 55 Area a controllo geologico "Rio Cerullo"
- FOTO n. 56 Percorrenza strada comunale in cunicolo
- FOTO n. 57 Percorrenza in prossimita' allacciamento Comune Tocco da Casauria
- FOTO n. 58 Attraversamento S.P. n.70
- FOTO n. 59 PIL 454306.1
- FOTO n. 60 Parallelismo con tubazione S.G.I.
- FOTO n. 61 Percorrenza cresta verso "Roccatagliata"
- FOTO n. 62 Percorrenza cresta "Roccatagliata"
- FOTO n. 63 Inizio discesa Roccatagliata
- FOTO n. 64 Area a controllo geologico "Roccatagliata"
- FOTO n. 65 Discesa da "Roccatagliata"
- FOTO n. 66 PIDI allacciamento Montedison Bussi
- FOTO n. 67 Attraversamento "Il Rivaccio"
- FOTO n. 68 Gabbionate attraversamento "Il Rivaccio"
- FOTO n. 69 Percorrenza in parallelo all' Allacc. Montedison Bussi
- FOTO n. 70 Attraversamento strada comunale
- FOTO n. 71 Attraversamento strada comunale
- FOTO n. 72 Percorrenza in cunicolo prima fiume Tirino
- FOTO n. 73 Attraversamento fiume Tirino
- FOTO n. 74 Attraversamento S.S. n.153
- FOTO n. 75 PIDI derivazione per Sulmona
- FOTO n. 76 Percorrenza Valle Parata (direzione Bussi)
- FOTO n. 77 Percorrenza Valle Parata (direzione Navelli)
- FOTO n. 78 Inizio percorrenza piana di Navelli
- FOTO n. 79 Connessione HPRS Collepietro
- FOTO n. 80 Attraversamento strada comunale
- FOTO n. 81 Allacciamento Comune di Collepietro
- FOTO n. 82 Percorrenza area agricola

Il presente disegno e' di proprieta' aziendale - La Societa' tutelera' i propri diritti a termine di legge.



03	19-06-24	CAMILLONI	PEDINI	CAPRIOTTI
02	30-09-22	CAMILLONI	PEDINI	CAPRIOTTI
INDICE	DATA	DISEGN.	CONTR.	APPROV.

METANODOTTO CHIETI-RIETI  
DN 400 (16") - MOP 24 bar  
RIMOZIONE CONDOTTA ESISTENTE

Dis.	DF-337				Foglio <b>3</b> di 134
Comm.	NR / 19094				
Revisioni	00	01	02	03	

## DOCUMENTAZIONE FOTOGRAFICA

- FOTO n. 83 Attraversamento S.S. n.17
- FOTO n. 84 Attraversamento fosso e strada comunale
- FOTO n. 85 Percorrenza area agricola
- FOTO n. 86 PIDI allacciamento Comune di Navelli da ricollegare
- FOTO n. 87 Attraversamento strada comunale (verso Navelli)
- FOTO n. 88 Attraversamento strada comunale (verso Prata D'Ansidonia)
- FOTO n. 89 Attraversamento S.P. n.8
- FOTO n. 90 Attraversamento S.P. n.8
- FOTO n. 91 Attraversamento Fosso
- FOTO n. 92 Percorrenza in prossimita' allacc. Comune Prata D'Ansidonia
- FOTO n. 93 Area archeologica Prata D'Ansidonia
- FOTO n. 94 Attraversamento strada comunale
- FOTO n. 95 PIL 4543014
- FOTO n. 96 Percorrenza all'interno vivaio
- FOTO n. 97 Passaggio vicino edifici vivaio
- FOTO n. 98 Allacciamento Comune di Barisciano
- FOTO n. 99 Fosso "Valle Dell'Inferno"
- FOTO n. 100 Percorrenza ciglio strada
- FOTO n. 101 Parallelismo in localita' "Mariale"
- FOTO n. 102 PIDI allacciamento San Demetrio Ne' Vestini
- FOTO n. 103 Attraversamento Strada Comunale
- FOTO n. 104 Allacciamento Comune di Poggio Picenze
- FOTO n. 105 Attraversamento Strada Comunale
- FOTO n. 106 Attraversamento Fosso Valle Vedice
- FOTO n. 107 Allacciamento L'Aquila Barisciano
- FOTO n. 108 PIL 4543015
- FOTO n. 109 Attraversamento S.S. n.261
- FOTO n. 110 Attraversamento ferrovia e PIL 4543016
- FOTO n. 111 Attraversamento Canale
- FOTO n. 112 Attraversamento strada bianca e Canale
- FOTO n. 113 Attraversamento strada comunale
- FOTO n. 114 PIDI 4543016.1 da ricollegare
- FOTO n. 115 Attraversamento strada comunale
- FOTO n. 116 Attraversamento Fosso
- FOTO n. 117 Attraversamento strada comunale
- FOTO n. 118 Attraversamento fiume Aterno
- FOTO n. 119 Percorrenza a valle attraversamento fiume Aterno
- FOTO n. 120 Passaggio all'interno giardino
- FOTO n. 121 Attraversamento S.R. n.5 Bis
- FOTO n. 122 Attraversamento parcheggio
- FOTO n. 123 ACG Scipriano, dentro aree private
- FOTO n. 124 Attraversamento ACG Scipriano

Il presente disegno e' di proprieta' aziendale - La Societa' tutelera' i propri diritti a termine di legge.



03	19-06-24	CAMILLONI	PEDINI	CAPRIOTTI
02	30-09-22	CAMILLONI	PEDINI	CAPRIOTTI
INDICE	DATA	DISEGN.	CONTR.	APPROV.

METANODOTTO CHIETI-RIETI  
DN 400 (16") - MOP 24 bar  
RIMOZIONE CONDOTTA ESISTENTE

Dis.	DF-337				Foglio
Comm.	NR / 19094				4
Revisioni	00	01	02	03	di 134

## DOCUMENTAZIONE FOTOGRAFICA

- FOTO n. 125 Ricollegamento "Variante Mausonia"
- FOTO n. 126 Risalita da "Variante Mausonia"
- FOTO n. 127 Attraversamento S.S. n.684
- FOTO n. 128 PIDI allacciamento L'Aquila I presa
- FOTO n. 129 Attraversamento S.S. n.684
- FOTO n. 130 Percorrenza area privata
- FOTO n. 131 Attraversamento S.R. n.615
- FOTO n. 132 Attraversamento torrente Raio
- FOTO n. 133 Attraversamento torrente Raio
- FOTO n. 134 Attraversamento S.S. n.684
- FOTO n. 135 Attraversamento strada comunale
- FOTO n. 136 Attraversamento Autostrada A24
- FOTO n. 137 PIDI allacciamento L'Aquila II presa
- FOTO n. 138 Punto ricollegamento area "PILE"
- FOTO n. 139 Ricollegamento allacciamento OPTI.MES
- FOTO n. 140 Fine ricollegamento area PILE
- FOTO n. 141 Discesa verso fosso di Genzano
- FOTO n. 142 Attraversamento fosso di Genzano
- FOTO n. 143 Attraversamento S.S. n.584
- FOTO n. 144 Percorrenza area agricola
- FOTO n. 145 Attraversamento fosso delle Cese
- FOTO n. 146 Attraversamento strada comunale
- FOTO n. 147 PIDI allacciamento Cementificio Sacci
- FOTO n. 148 Attraversamento strada comunale
- FOTO n. 149 Percorrenza area privata
- FOTO n. 150 Attraversamento torrente Raio
- FOTO n. 151 Percorrenza lungo torrente Raio
- FOTO n. 152 Attraversamento area privata
- FOTO n. 153 Attraversamento fosso Impredadora
- FOTO n. 154 Attraversamento fosso Impredadora
- FOTO n. 155 Attraversamento strada comunale
- FOTO n. 156 Attraversamento area privata
- FOTO n. 157 Attraversamento area privata
- FOTO n. 158 Attraversamento strada comunale
- FOTO n. 159 Attraversamento fosso Impredadora
- FOTO n. 160 Attraversamento strada comunale
- FOTO n. 161 Attraversamento strada comunale
- FOTO n. 162 Attraversamento fosso Impredadora
- FOTO n. 163 Attraversamento fosso Impredadora
- FOTO n. 164 Attraversamento fosso Valle Cisterna
- FOTO n. 165 Percorrenza in prossimita' allacciamento Scoppito II presa
- FOTO n. 166 Ricollegamento PIL 45430/20

Il presente disegno e' di proprieta' aziendale - La Societa' tutelera' i propri diritti a termine di legge.



03	19-06-24	CAMILLONI	PEDINI	CAPRIOTTI
02	30-09-22	CAMILLONI	PEDINI	CAPRIOTTI
INDICE	DATA	DISEGN.	CONTR.	APPROV.

METANODOTTO CHIETI-RIETI  
DN 400 (16") - MOP 24 bar  
RIMOZIONE CONDOTTA ESISTENTE

Dis.	DF-337	Foglio <b>5</b> di 134
Comm.	NR / 19094	
Revisioni	00 01 02 03	

## DOCUMENTAZIONE FOTOGRAFICA

- FOTO n. 167 Percorrenza a valle PIL 4543020
- FOTO n. 168 Percorrenza nei pressi del cimitero di Scoppito
- FOTO n. 169 Parallelismo con ferrovia (Sella di Corno)
- FOTO n. 170 Percorrenza in prossimita' allacciamento Comune di Scoppito III Presa
- FOTO n. 171 Parallelismo con ferrovia
- FOTO n. 172 Parallelismo con ferrovia
- FOTO n. 173 Percorrenza area Rocca di Corno
- FOTO n. 174 PIL 4543021
- FOTO n. 175 Attraversamento ferrovia e PIL 4543022
- FOTO n. 176 Attraversamento Fosso e risalita verso S.S. n.17
- FOTO n. 177 Attraversamento S.S. n.17
- FOTO n. 178 Attraversamento fosso Valle Lunga
- FOTO n. 179 Attraversamento fosso Cipolla
- FOTO n. 180 Attraversamento S.S. n.17
- FOTO n. 181 Attraversamento fosso
- FOTO n. 182 PIL 4543023 e attraversamento ferrovia
- FOTO n. 183 Discesa verso PIL 4543024.1 da ricollegare
- FOTO n. 184 PIL 4543024.1 da ricollegare
- FOTO n. 185 Discesa verso PIDI 4543026.1
- FOTO n. 186 PIDI 4543026.1 da ricollegare - all. Antrodoco III Presa
- FOTO n. 187 Attraversamento Rio Rapelle
- FOTO n. 188 Attraversamento strada comunale
- FOTO n. 189 Attraversamento fosso Della Fonte
- FOTO n. 190 Risalita verso Piano Fiorenzano
- FOTO n. 191 Attraversamento strada comunale
- FOTO n. 192 Attraversamento strada comunale
- FOTO n. 193 Percorrenza verso Borgo Velino
- FOTO n. 194 PIDI 4543027
- FOTO n. 195 Attraversamento S.S. n.4 (da riutilizzare come casing per nuovo allacciamento)
- FOTO n. 196 Attraversamento strada comunale
- FOTO n. 197 PIL 4543028
- FOTO n. 198 Attraversamento fiume Velino
- FOTO n. 199 Attraversamento strada comunale
- FOTO n. 200 Attraverso fiume Velino
- FOTO n. 201 Attraversamento fiume Velino
- FOTO n. 202 Attraversamento strada comunale
- FOTO n. 203 Attraversamento strada comunale
- FOTO n. 204 Attraversamento strada comunale
- FOTO n. 205 Attraversamento fosso dei Peschi
- FOTO n. 206 Attraversamento strada comunale
- FOTO n. 207 Attraversamento fosso di Capoacqua
- FOTO n. 208 Attraversamento strada comunale

Il presente disegno e' di proprieta' aziendale - La Societa' tutelera' i propri diritti a termine di legge.



03	19-06-24	CAMILLONI	PEDINI	CAPRIOTTI
02	30-09-22	CAMILLONI	PEDINI	CAPRIOTTI
INDICE	DATA	DISEGN.	CONTR.	APPROV.

METANODOTTO CHIETI-RIETI  
DN 400 (16") - MOP 24 bar  
RIMOZIONE CONDOTTA ESISTENTE

Dis.	DF-337	Foglio <b>6</b> di 134
Comm.	NR / 19094	
Revisioni	00 01 02 03	

## DOCUMENTAZIONE FOTOGRAFICA

- FOTO n. 209 Attraversamento strada comunale
- FOTO n. 210 PIL 45430/28.1
- FOTO n. 211 Percorrenza ACG Paterno
- FOTO n. 212 Attraversamento aereo Canale di Scolo
- FOTO n. 213 Attraversamento S.S. n.4
- FOTO n. 214 Attraversamento fosso
- FOTO n. 215 Variante "Terme di Cotilia" da ricollegare
- FOTO n. 216 Attraversamento canale irriguo
- FOTO n. 217 Attraversamento canale irriguo
- FOTO n. 218 Attraversamento strada comunale
- FOTO n. 219 Attraversamento fosso
- FOTO n. 220 PIL 45430/29
- FOTO n. 221 Attraversamento fiume Velino
- FOTO n. 222 PIL 45430/30
- FOTO n. 223 Attraversamento aree private
- FOTO n. 224 Attraversamento canale artificiale
- FOTO n. 225 Percorrenza lungo Canale di Scarico Societa' Terni
- FOTO n. 226 Percorrenza lungo Canale di Scarico Societa' Terni
- FOTO n. 227 Ricollegamento attraversamento fiume Velino
- FOTO n. 228 Percorrenza in parallelo al Canale di Scarico Societa' Terni
- FOTO n. 229 Percorrenza zona terrazzamenti
- FOTO n. 230 Discesa verso fiume Salto
- FOTO n. 231 Attraversamento fiume Salto
- FOTO n. 232 Attraversamento fosso Valle Lenta
- FOTO n. 233 Percorrenza in prossimita' allacciamento Rieti III presa
- FOTO n. 234 Attraversamento Canale di Scarico Societa' Terni
- FOTO n. 235 Attraversamento fiume Velino
- FOTO n. 236 Attraversamento S.S. n.4
- FOTO n. 237 Percorrenza in prossimita' PIDI allacciamento Vazia
- FOTO n. 238 PIDI 45430/31
- FOTO n. 239 Attraversamento strada S.S. n.4
- FOTO n. 240 Attraversamento svincolo S.S. n.4
- FOTO n. 241 Attraversamento aereo fiume Velino
- FOTO n. 242 Parallelismo S.S. n.578
- FOTO n. 243 Attraversamento svincolo S.S. n.578
- FOTO n. 244 Attraversamento S.S. n.578
- FOTO n. 245 Attraversamento S.P. Sala
- FOTO n. 246 Attraversamento S.P. Sala
- FOTO n. 247 Attraversamento S.P. Sala
- FOTO n. 248 Discesa verso strada comunale
- FOTO n. 249 Attraversamento area privata e strada comunale
- FOTO n. 250 Attraversamento S.P. n.31

Il presente disegno e' di proprieta' aziendale - La Societa' tutelera' i propri diritti a termine di legge.



03	19-06-24	CAMILLONI	PEDINI	CAPRIOTTI
02	30-09-22	CAMILLONI	PEDINI	CAPRIOTTI
INDICE	DATA	DISEGN.	CONTR.	APPROV.

METANODOTTO CHIETI-RIETI  
DN 400 (16") - MOP 24 bar  
RIMOZIONE CONDOTTA ESISTENTE

Dis.	DF-337	Foglio <b>7</b> di 134
Comm.	NR / 19094	
Revisioni	00 01 02 03	

## DOCUMENTAZIONE FOTOGRAFICA

- FOTO n. 251 Percorrenza limite area privata
- FOTO n. 252 Parallelismo con fiume Turano
- FOTO n. 253 Impianto 4543032

### NOTE:

L'ubicazione e l'orientamento dei con di ripresa fotografica sono riportati nella planimetria Aerofotogrammetria (Dis. n. PG-AF-335)



### LEGENDA:

- - - - - Metanodotto in progetto
- - - - - Metanodotto esistente da ricollegare
- - - - - Metanodotto da porre fuori esercizio e recuperare
- - - - - Metanodotti SGI in esercizio
- - - - - Metanodotti SRG in esercizio
- - - - - Allacciamenti in progetto

Il presente disegno e' di proprieta' aziendale - La Societa' tutelera' i propri diritti a termine di legge.

## FOTO n. 1



Recinzione impianto Brecciarola

## FOTO n. 2



Ricollegamento variante "Interporto"



## FOTO n. 3



Attraversamento Fosso S.M. D'Arabona

## FOTO n. 4



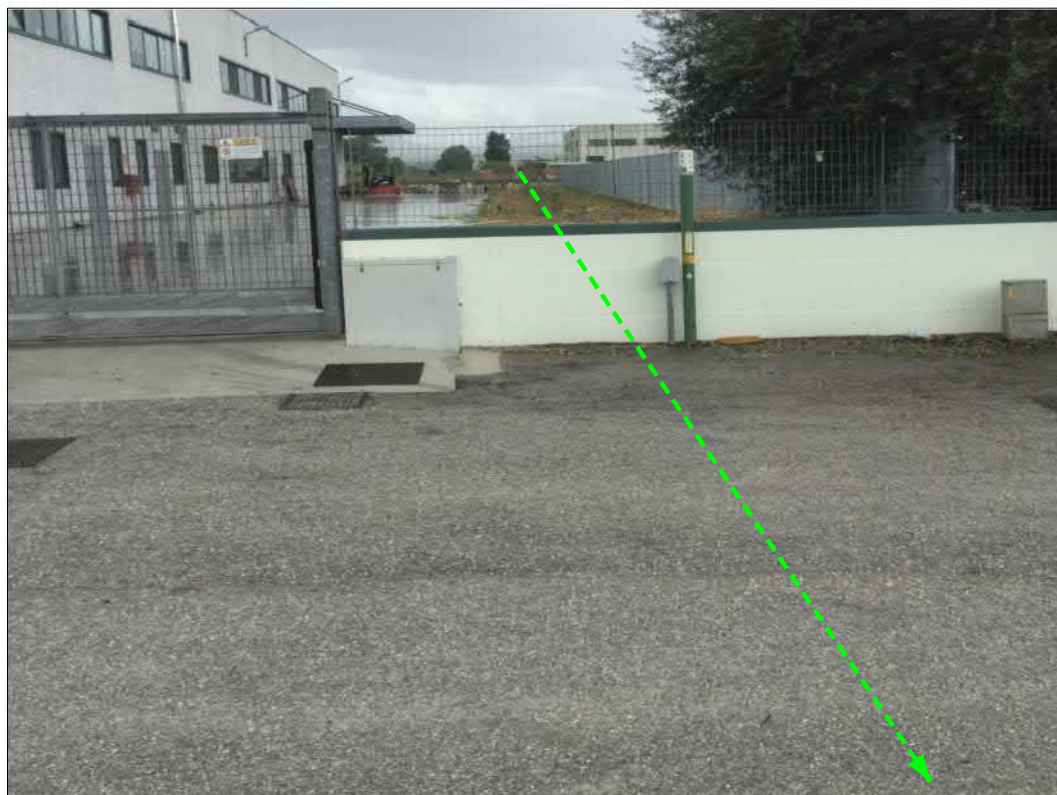
Dettaglio Fosso S.M. D'Arabona

## FOTO n. 5



Inizio percorrenza area industriale

## FOTO n. 6



Percorrenza dentro area industriale

## FOTO n. 7



Fine percorrenza area industriale

## FOTO n. 8



PIDI 454302.1 allacciamento SAGIPEL

Il presente disegno e' di proprieta' aziendale - La Societa' tutelera' i propri diritti a termine di legge.

### FOTO n. 9



Parallelismo con autostrada A-25

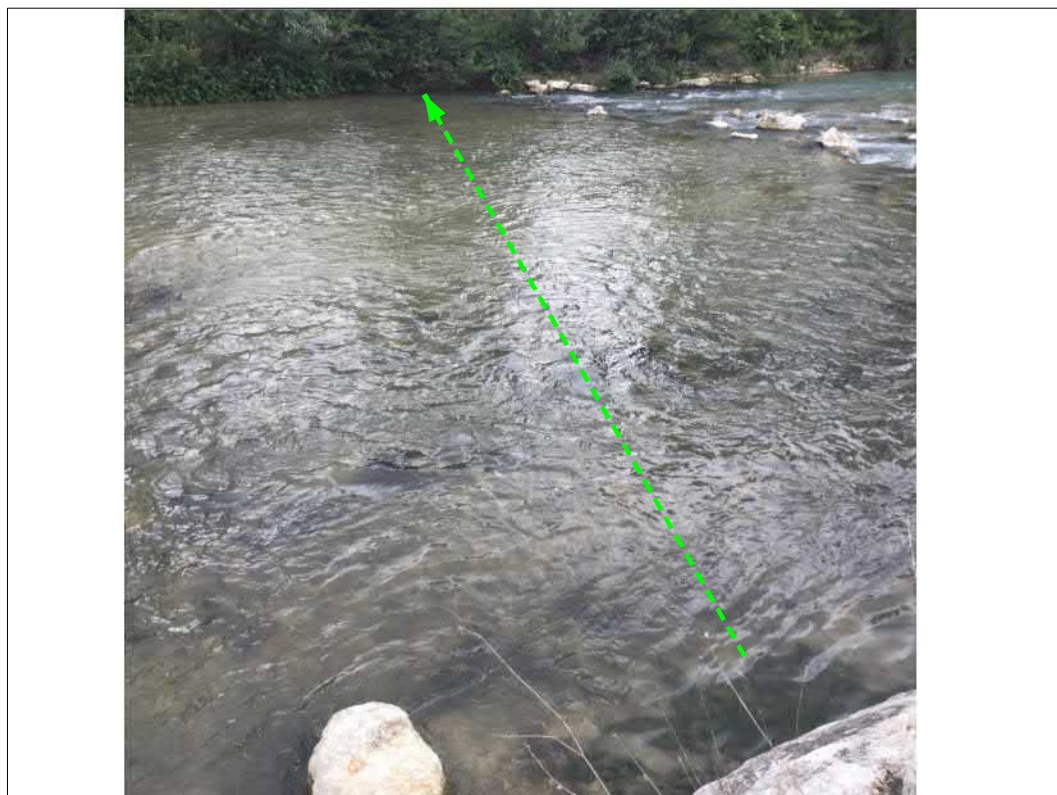
### FOTO n. 10



PIL 454302.2

**FOTO n. 11**

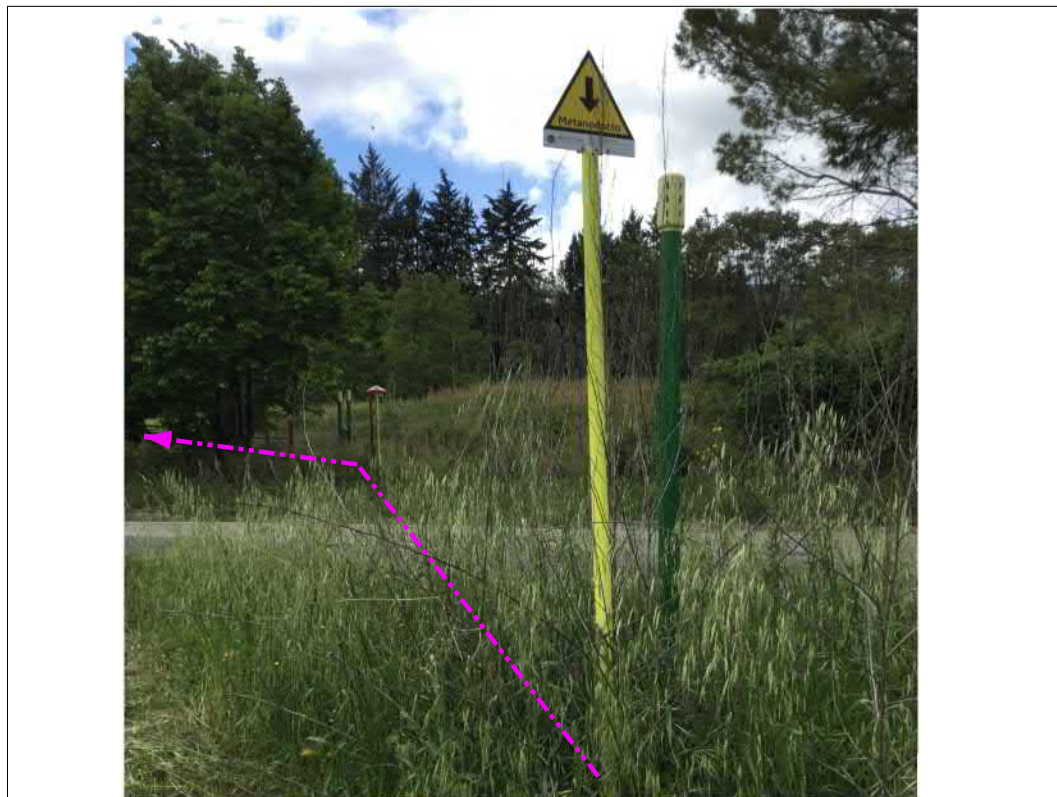
Attraversamento svincolo autostradale

**FOTO n. 12**

Attraversamento fiume Pescara

Revisioni	00	01	02	03				
-----------	----	----	----	----	--	--	--	--

## FOTO n. 13



Ricollegamento variante "Cigno"\_attraversamento S.P. n.84

## FOTO n. 14



Ricollegamento variante "Cigno"\_microtunnel

Il presente disegno e' di proprieta' aziendale - La Societa' tutelera' i propri diritti a termine di legge.

### FOTO n. 15



Attraversamento S.P. n.19

### FOTO n. 16



Attraversamento torrente Cigno

## FOTO n. 17



PIDI derivazione N.I. Alanno

## FOTO n. 18



Attraversamento Fosso del Vallone

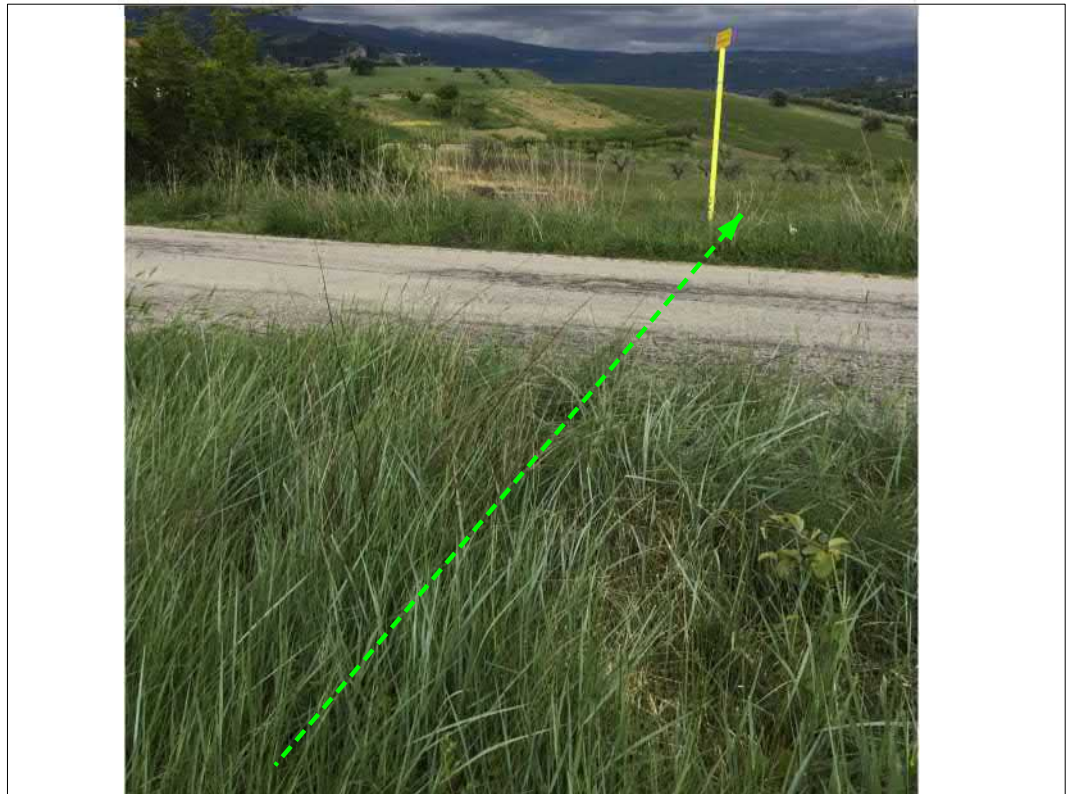


## FOTO n. 19



Attraversamento Canale Alto

## FOTO n. 20



Attraversamento strada comunale

## FOTO n. 21



Attraversamento strada consortile

## FOTO n. 22



Attraversamento "Il Fossatello"

Il presente disegno e' di proprieta' aziendale - La Societa' tutelera' i propri diritti a termine di legge.

### FOTO n. 23



Attraversamento S.P.n.64

### FOTO n. 24



Risalita verso All.to Comune di Alanno

Il presente disegno e' di proprieta' aziendale - La Societa' tutelera' i propri diritti a termine di legge.

## FOTO n. 25



Attraversamento S.P. n.58

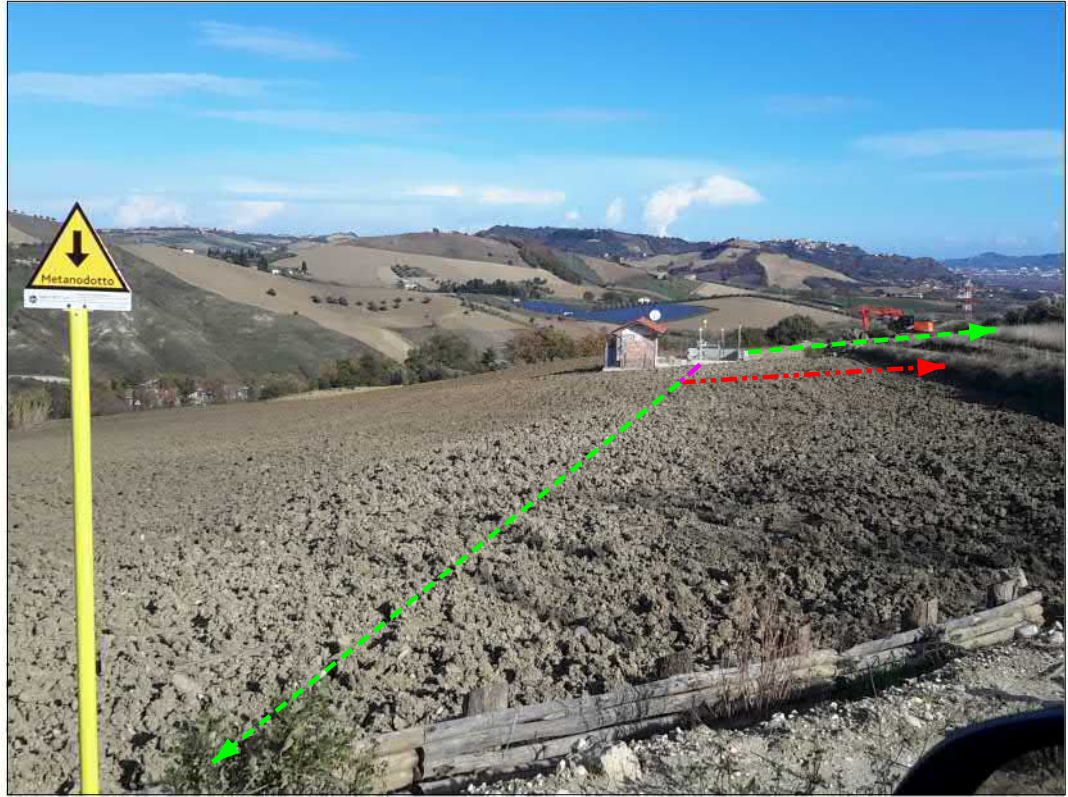
## FOTO n. 26



PIDI derivazione per Scafa da ricollegare

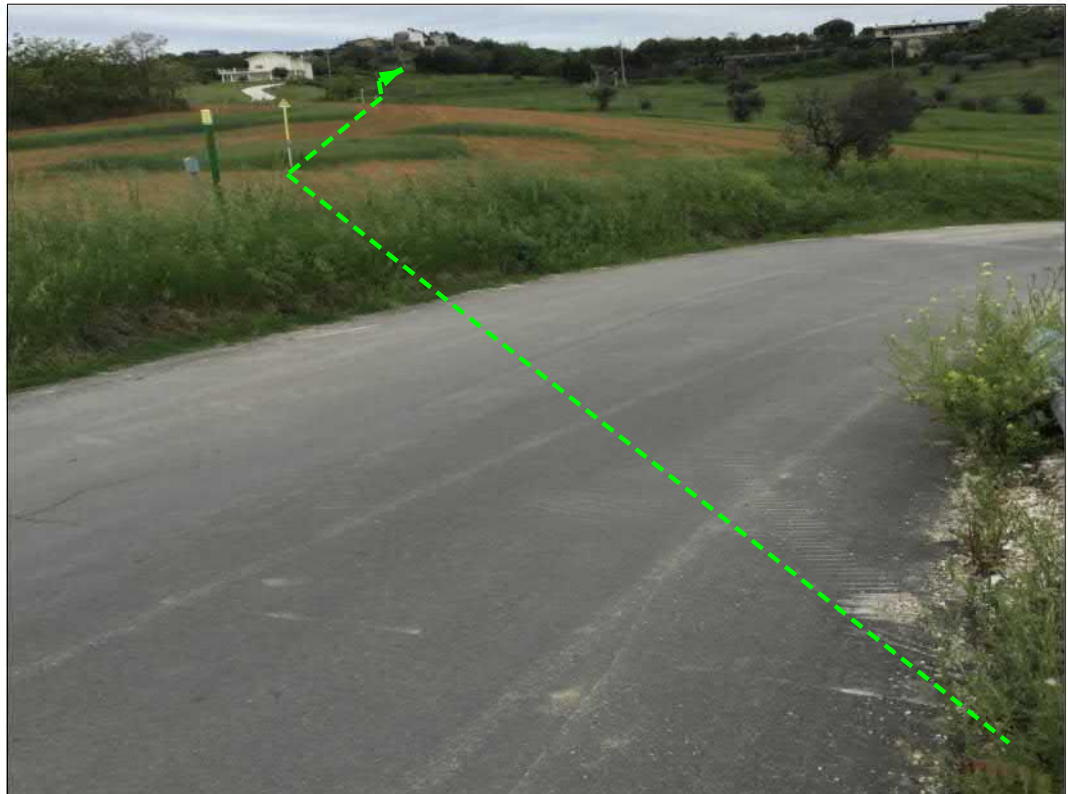
Il presente disegno e' di proprieta' aziendale - La Societa' tutelera' i propri diritti a termine di legge.

### FOTO n. 27



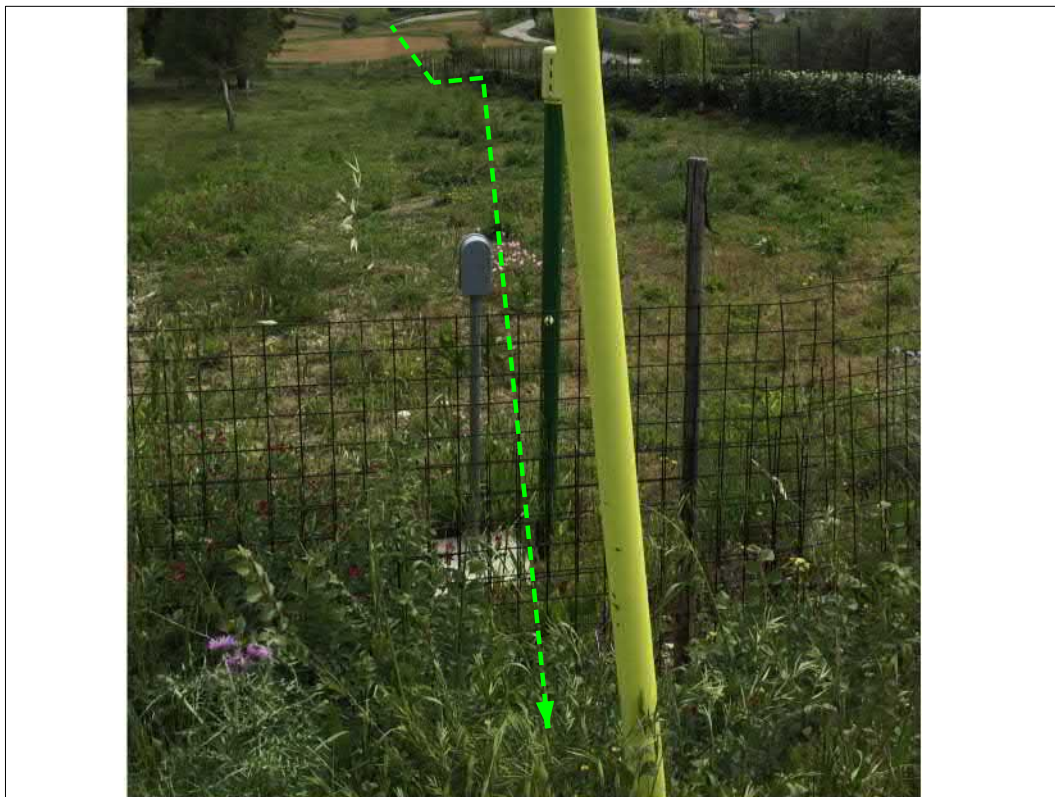
Uscita da PIDI derivazione per Scafa

### FOTO n. 28



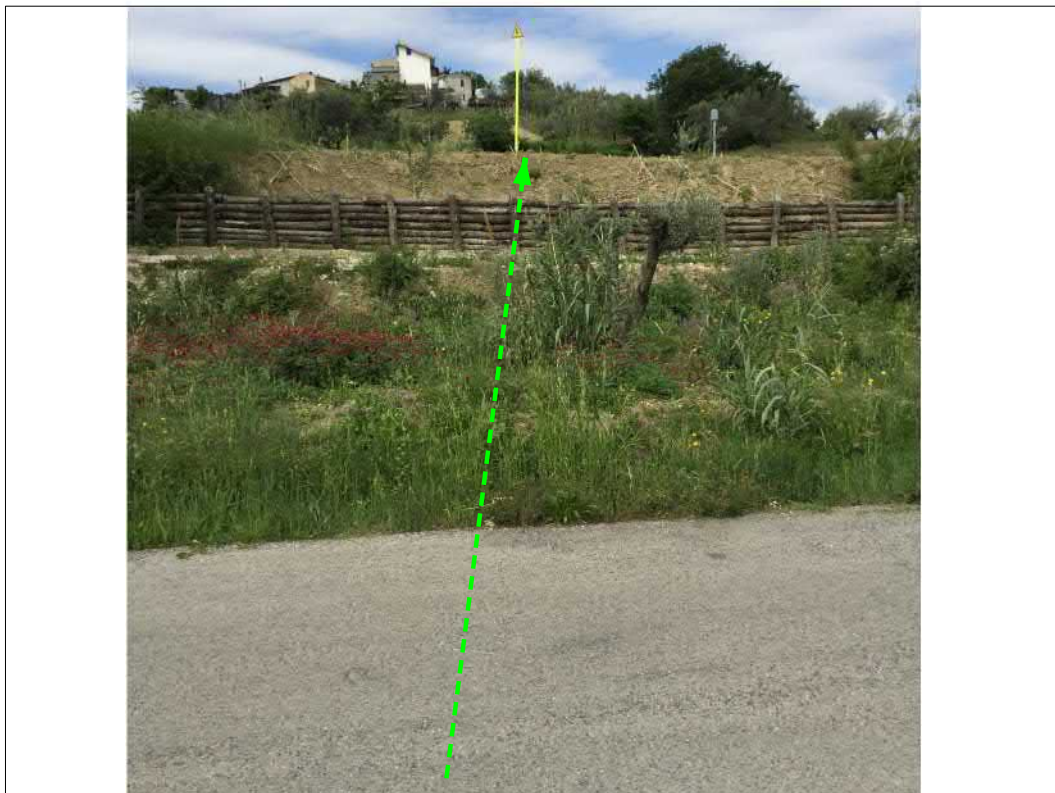
Attraversamento S.P. n.58

## FOTO n. 29

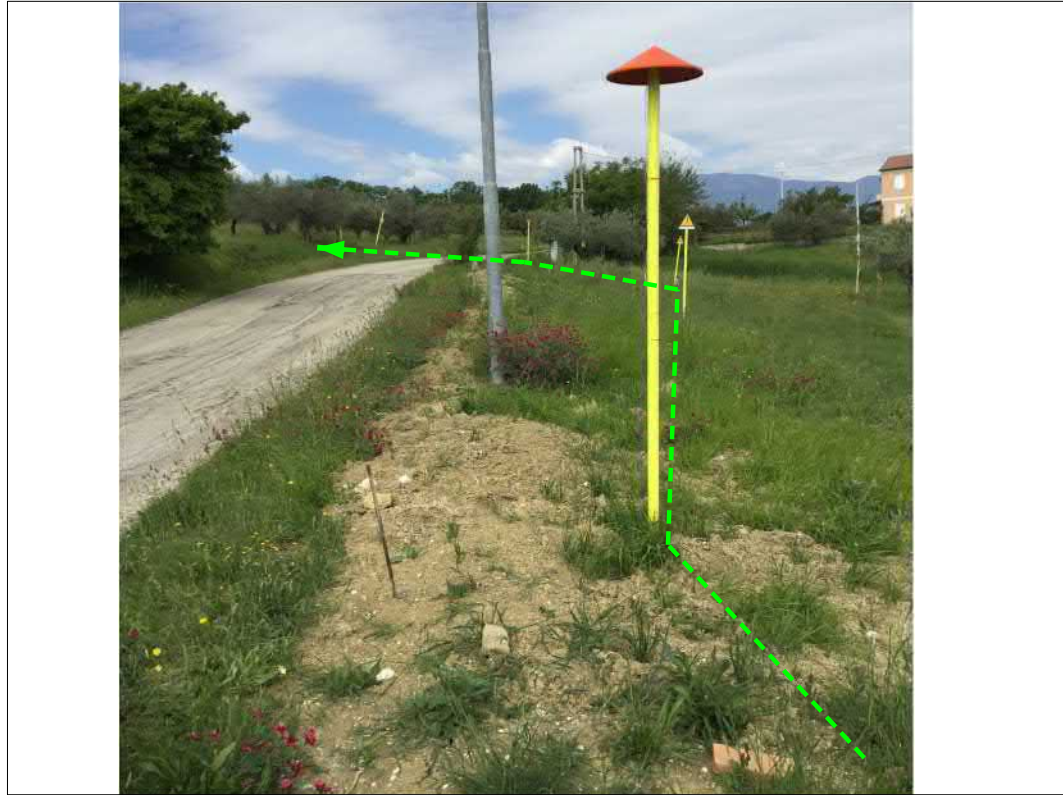


Passaggio area a controllo geologico "Strada Provinciale"

## FOTO n. 30



Attraversamento S.P. n.58

**FOTO n. 31**

Attraversamento S.P. n.58

**FOTO n. 32**

Attraversamento strada comunale

## FOTO n. 33



Percorrenza in parallelismo S.P. n.58

## FOTO n. 34



Passaggio in prossimità proprietà privata



Revisioni	00	01	02	03					
-----------	----	----	----	----	--	--	--	--	--

## FOTO n. 35



Impianto allacciamento Edison Gas

## FOTO n. 36



Discesa verso area controllo geologico "Castorano"

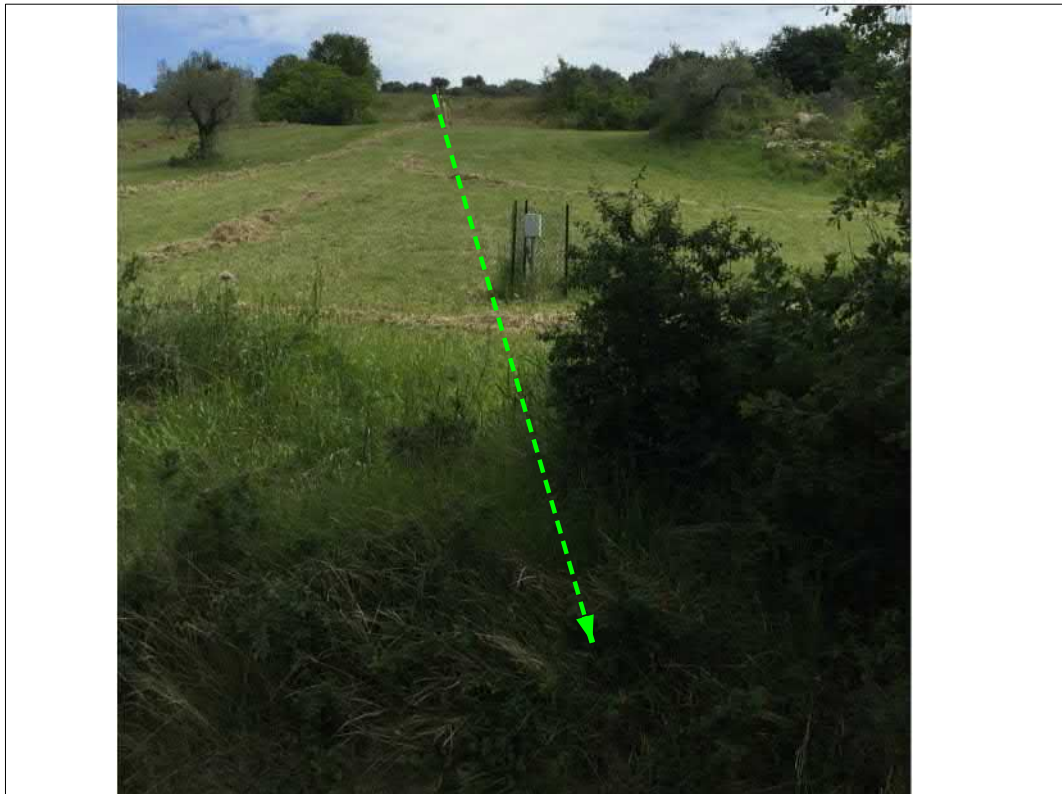
Revisioni	00	01	02	03					
-----------	----	----	----	----	--	--	--	--	--

## FOTO n. 37



Attraversamento strada sterrata

## FOTO n. 38



Area a controllo geologico "Castorano"

## FOTO n. 39



Discesa verso "Fossato del Fascio"

## FOTO n. 40



Attraversamento "Fossato del Fascio"

## FOTO n. 41



Parallelismo con tubazioni esistenti (Snam e SGI)

## FOTO n. 42



Approccio PIDI allacciamento Fornace ILFI

Il presente disegno e' di proprieta' aziendale - La Societa' tutelera' i propri diritti a termine di legge.

## FOTO n. 43



PIDI allacciamento Fornace ILFI da ricollegare

## FOTO n. 44



Percorrenza area controllo geologico "Torre"

Revisioni	00	01	02	03					
-----------	----	----	----	----	--	--	--	--	--

## FOTO n. 45

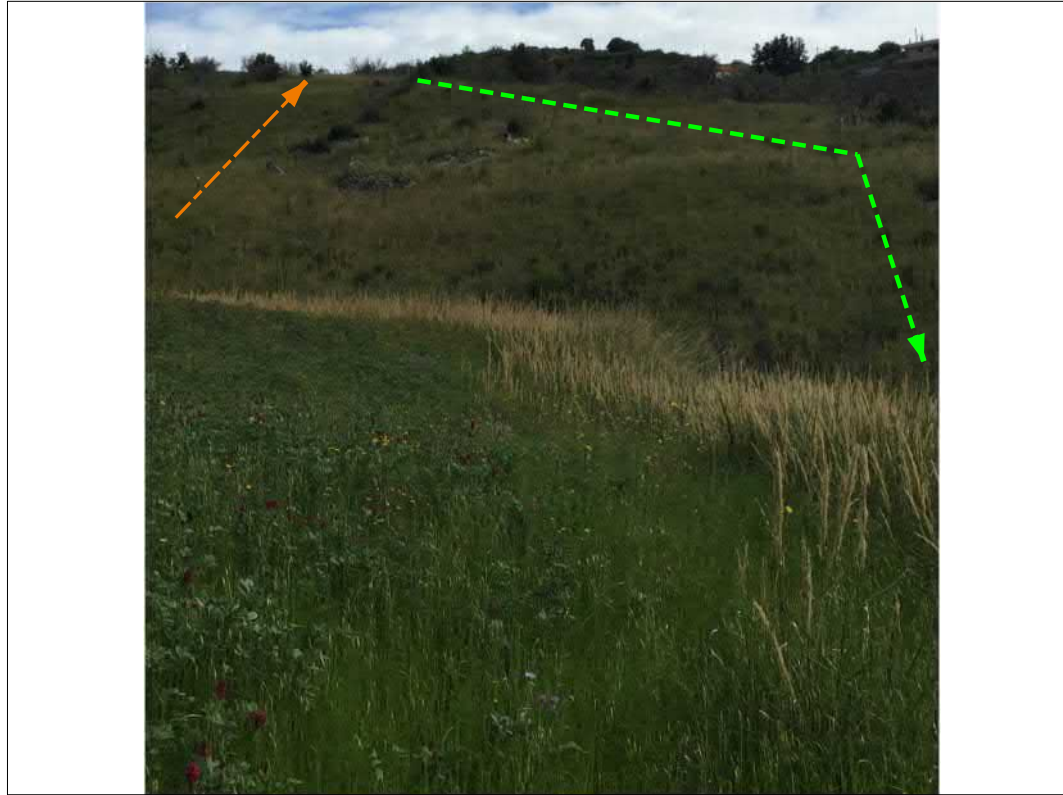


Attraversamento S.P. n.51

## FOTO n. 46



Attraversamento strada comunale

**FOTO n. 47**

Percorrenza mezza costa

**FOTO n. 48**

Discesa verso Fosso della Rota

## FOTO n. 49



Attraversamento Fosso della Rota

## FOTO n. 50



Passaggio in prossimita' cimitero Castiglione

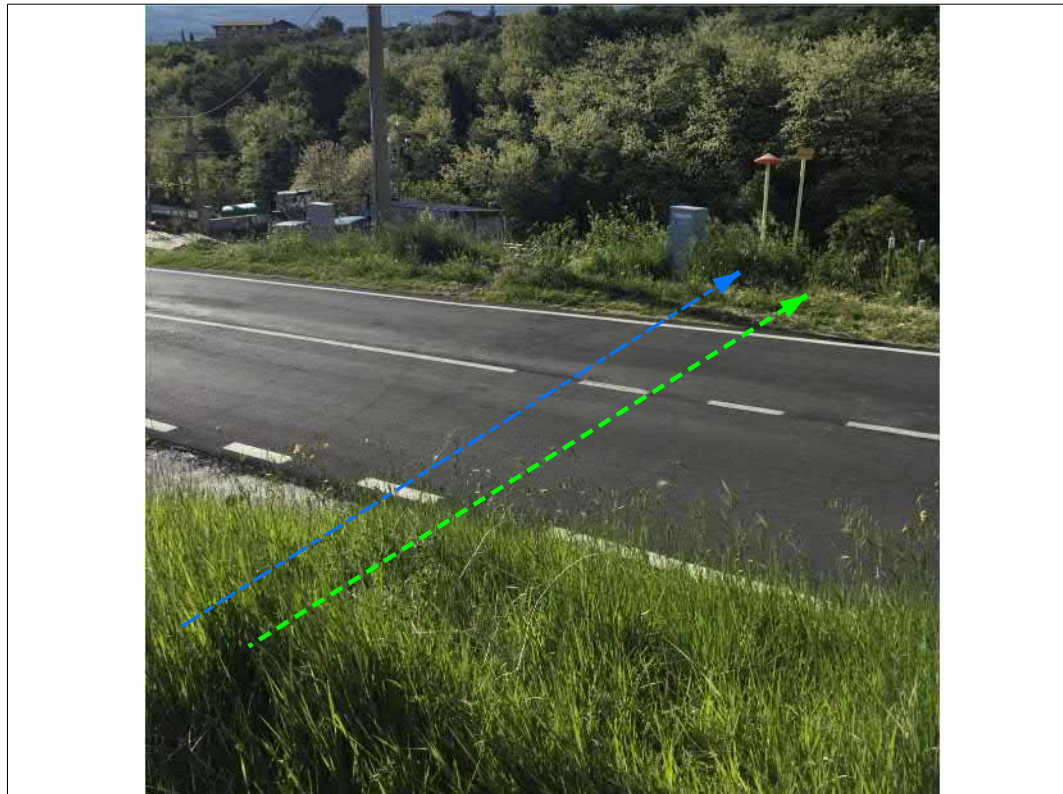


## FOTO n. 51



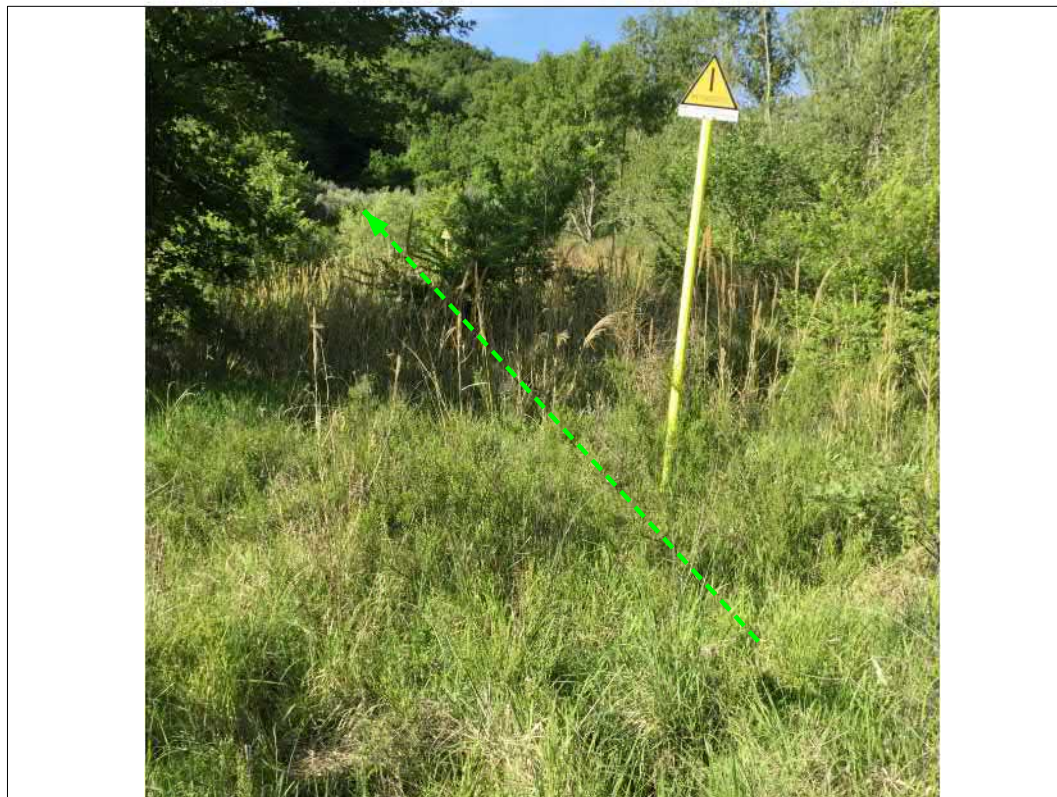
PIDI allacciamento Castiglione a Casauria

## FOTO n. 52



Attraversamento S.P. n.76

## FOTO n. 53



Attraversamento Fosso dei Colli (tombato)

## FOTO n. 54



Particolare Fosso dei Colli

## FOTO n. 55



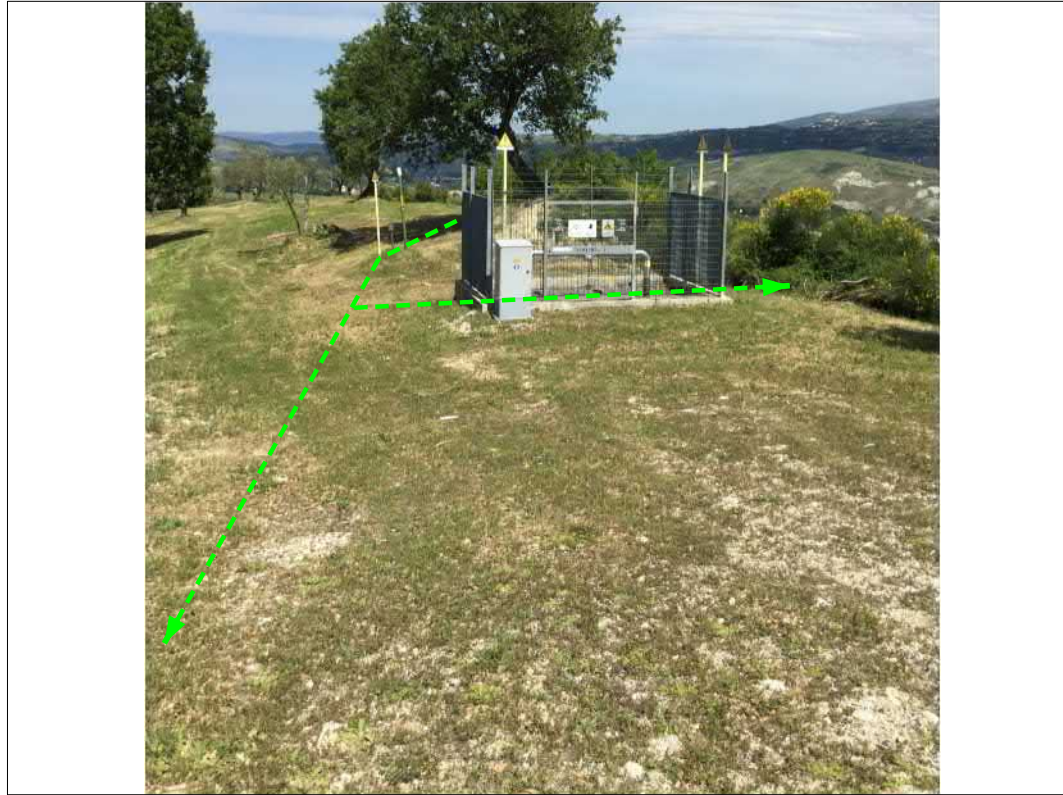
Area a controllo geologico "Rio Cerullo"

## FOTO n. 56



Percorrenza strada comunale in cunicolo

## FOTO n. 57



Percorrenza in prossimita' allacciamento Comune Tocco da Casauria

## FOTO n. 58



Attraversamento S.P. n.70

**FOTO n. 59**

PIL 45430/6.1

**FOTO n. 60**

Parallelismo con tubazione S.G.I.

## FOTO n. 61



Percorrenza cresta verso "Roccatagliata"

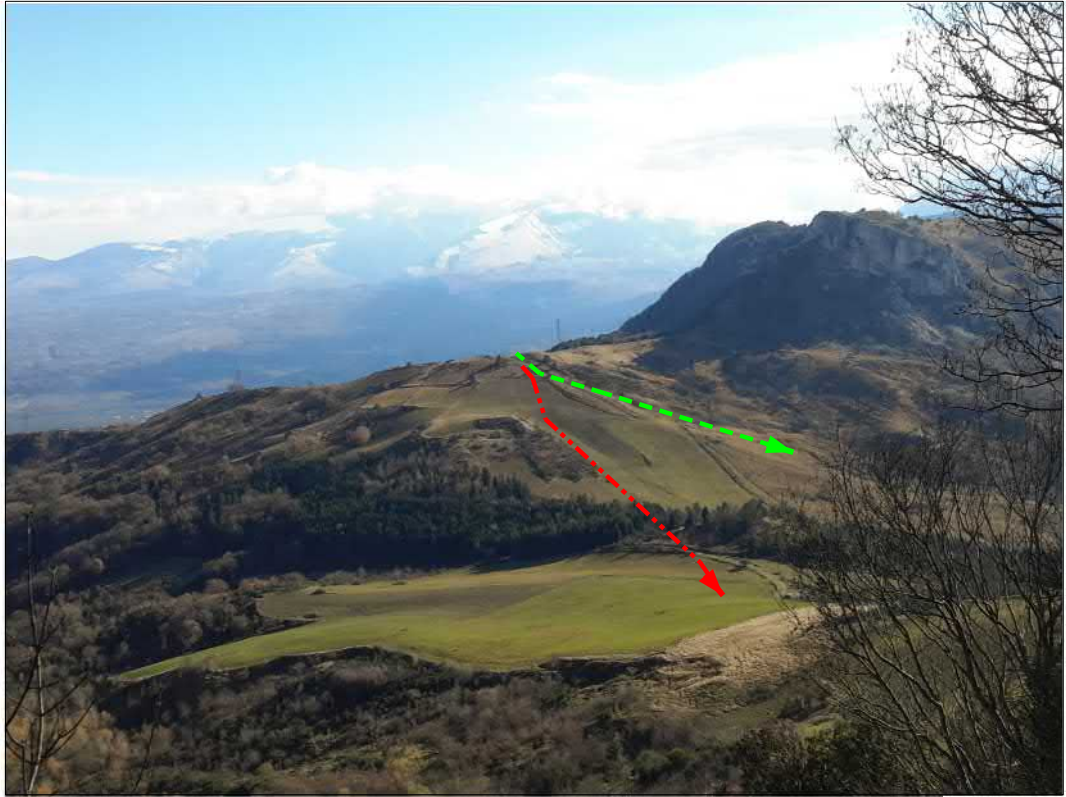
## FOTO n. 62



Percorrenza cresta "Roccatagliata"

Il presente disegno e' di proprieta' aziendale - La Societa' tutelera' i propri diritti a termine di legge.

## FOTO n. 63



Inizio discesa Roccatagliata

## FOTO n. 64



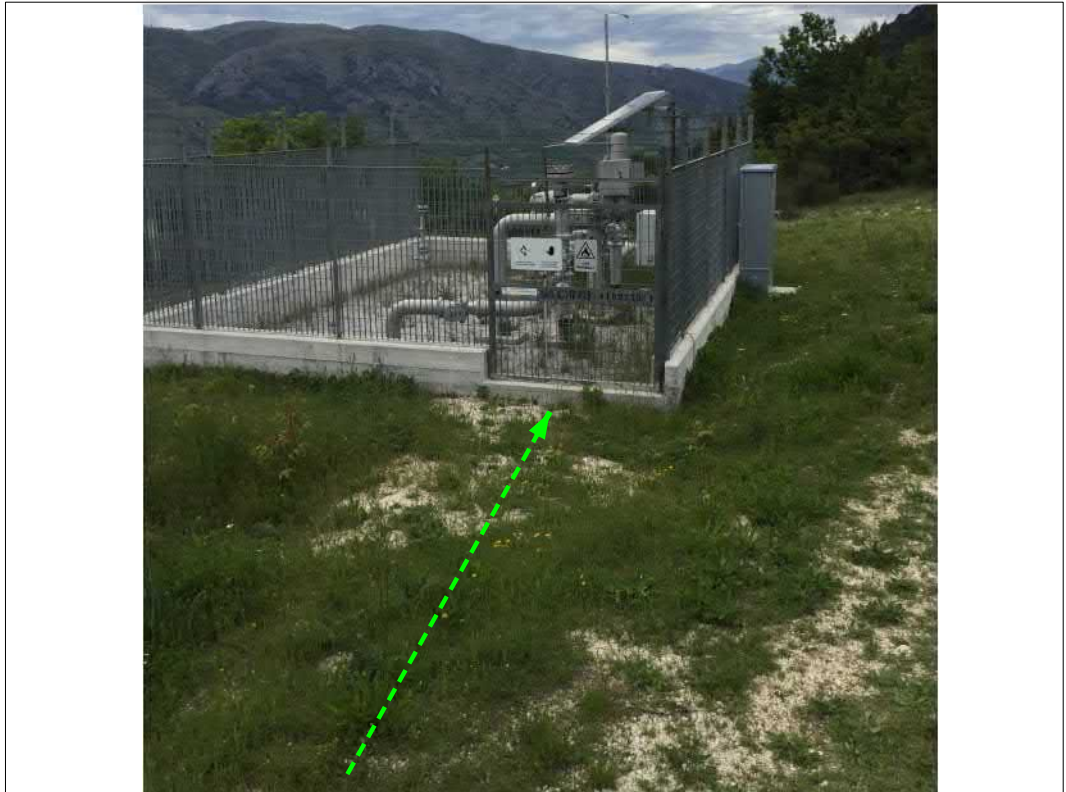
Area a controllo geologico "Roccatagliata"

## FOTO n. 65



Discesa da "Roccatagliata"

## FOTO n. 66



PIDI allacciamento Montedison Bussi



## FOTO n. 67



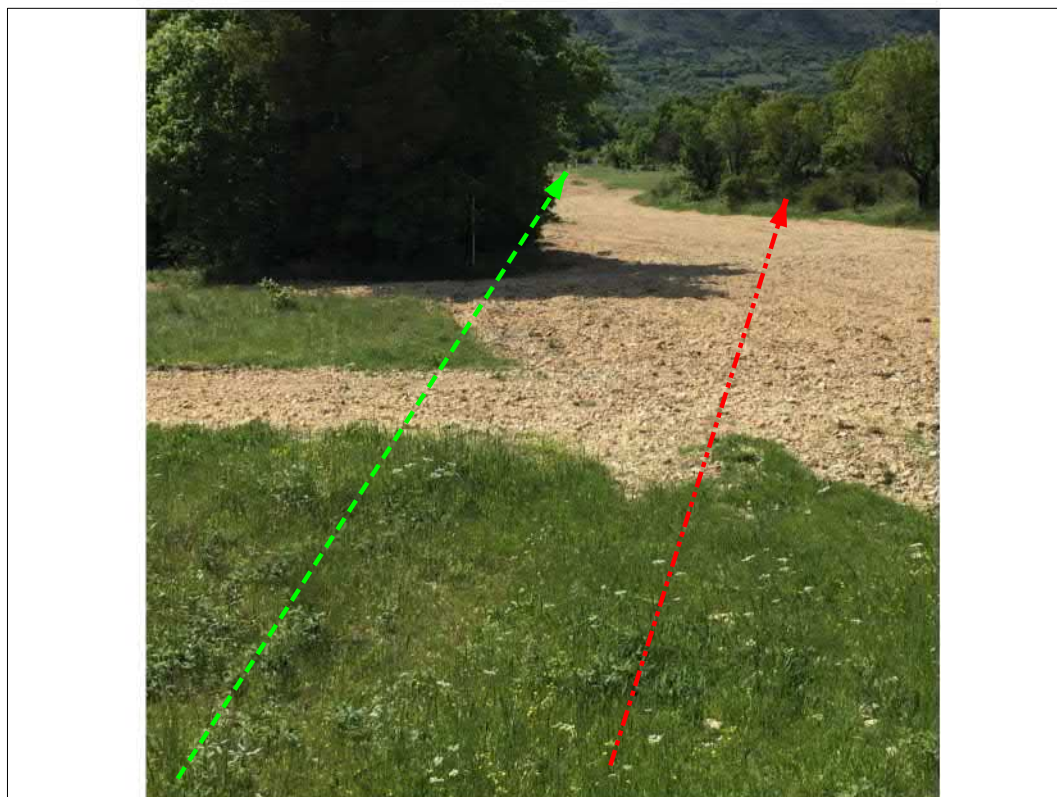
Attraversamento "Il Rivaccio"

## FOTO n. 68



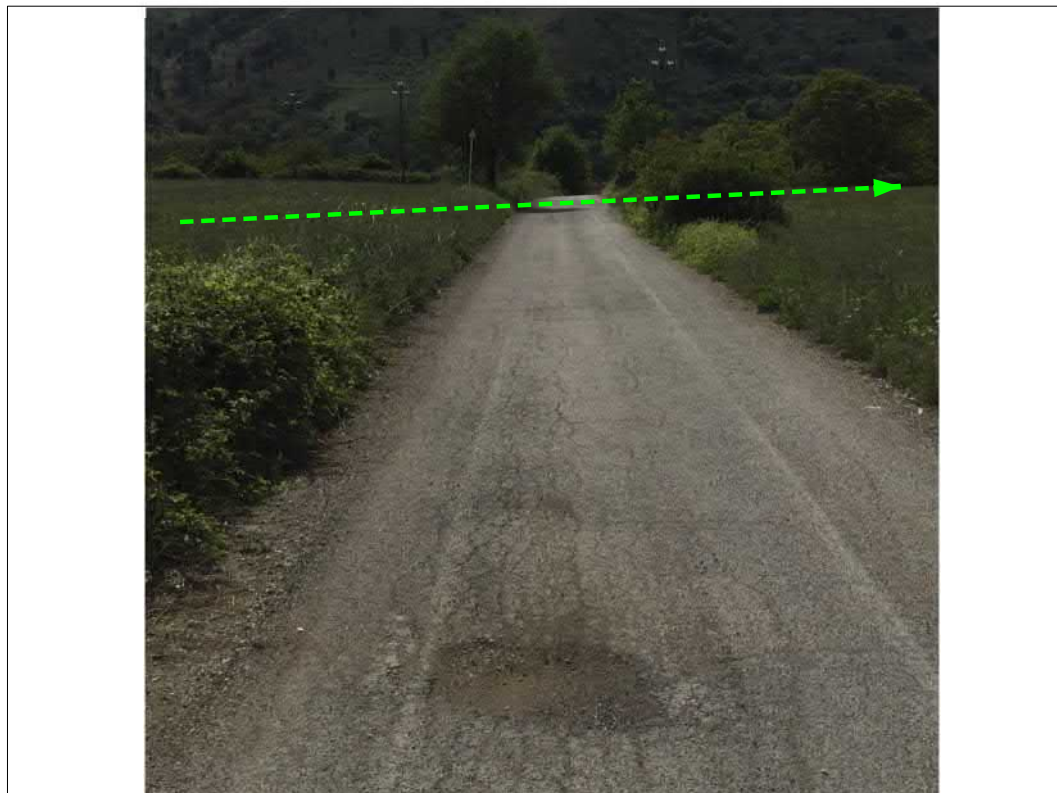
Gabbionate attraversamento "Il Rivaccio"

## FOTO n. 69



Percorrenza in parallelo all' Allacc. Montedison Bussi

## FOTO n. 70



Attraversamento strada comunale

## FOTO n. 71



Attraversamento strada comunale

## FOTO n. 72

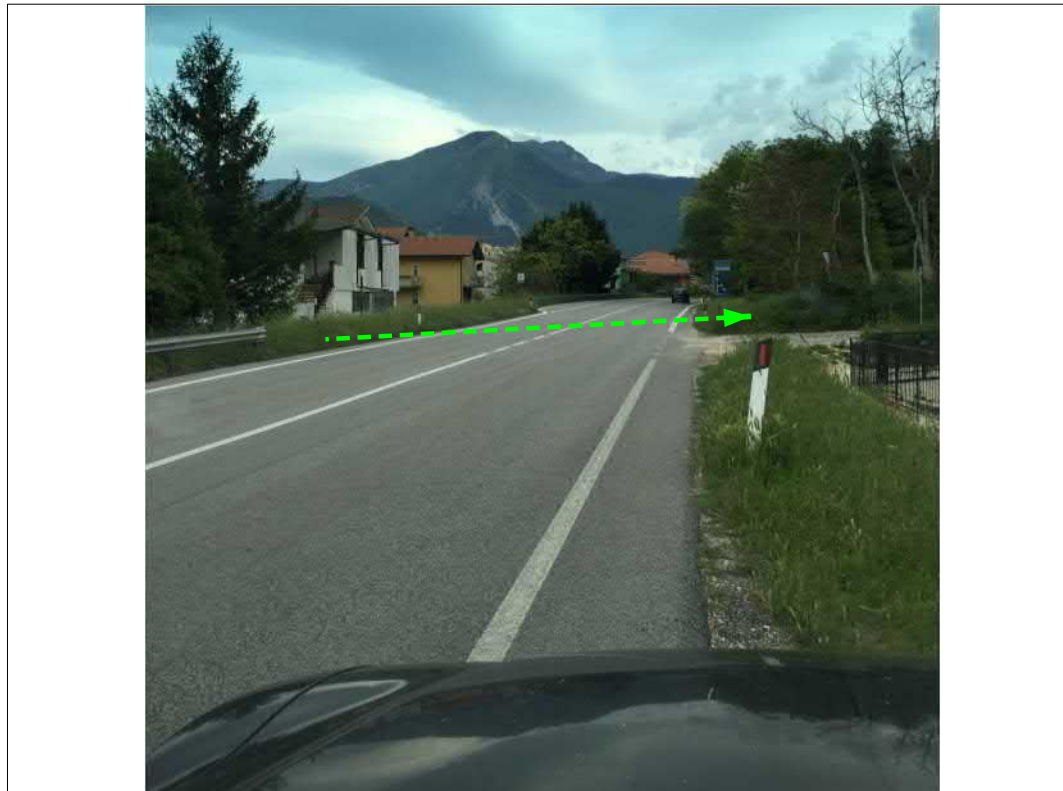


Percorrenza in cunicolo prima fiume Tirino

Il presente disegno e' di proprieta' aziendale - La Societa' tutelera' i propri diritti a termine di legge.

**FOTO n. 73**

Attraversamento fiume Tirino

**FOTO n. 74**

Attraversamento S.S. n.153

### FOTO n. 75



PIDI derivazione per Sulmona

### FOTO n. 76



Percorrenza Valle Parata (direzione Bussi)

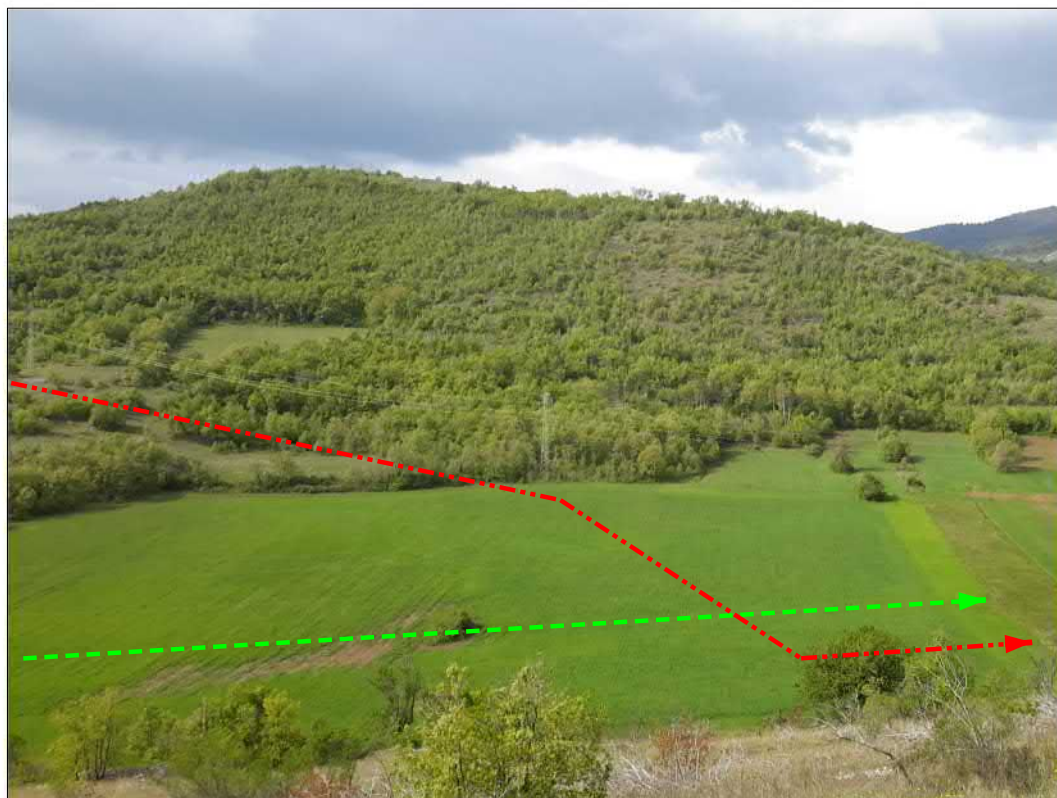
Il presente disegno e' di proprieta' aziendale - La Societa' tutelera' i propri diritti a termine di legge.

## FOTO n. 77



Percorrenza Valle Parata (direzione Navelli)

## FOTO n. 78



Inizio percorrenza piana di Navelli

### FOTO n. 79



Connessione HPRS Collepietro

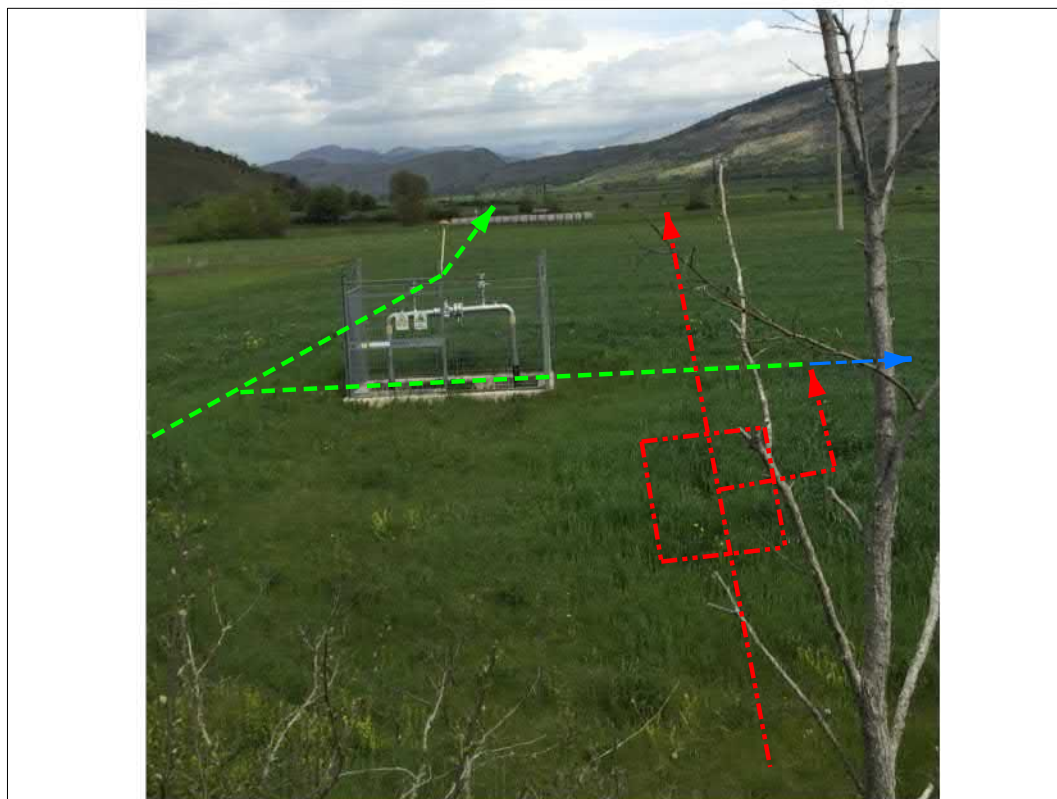
### FOTO n. 80



Attraversamento strada comunale

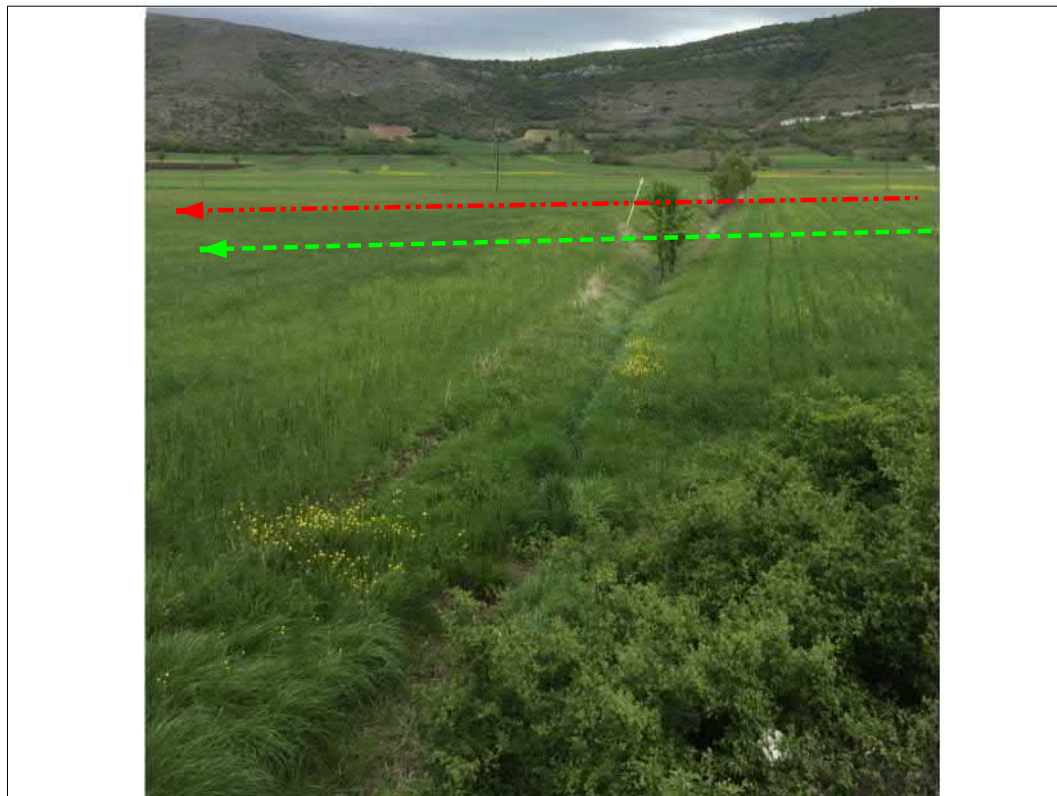
Il presente disegno e' di proprieta' aziendale - La Societa' tutelera' i propri diritti a termine di legge.

## FOTO n. 81



Allacciamento Comune di Collepietro

## FOTO n. 82



Percorrenza area agricola



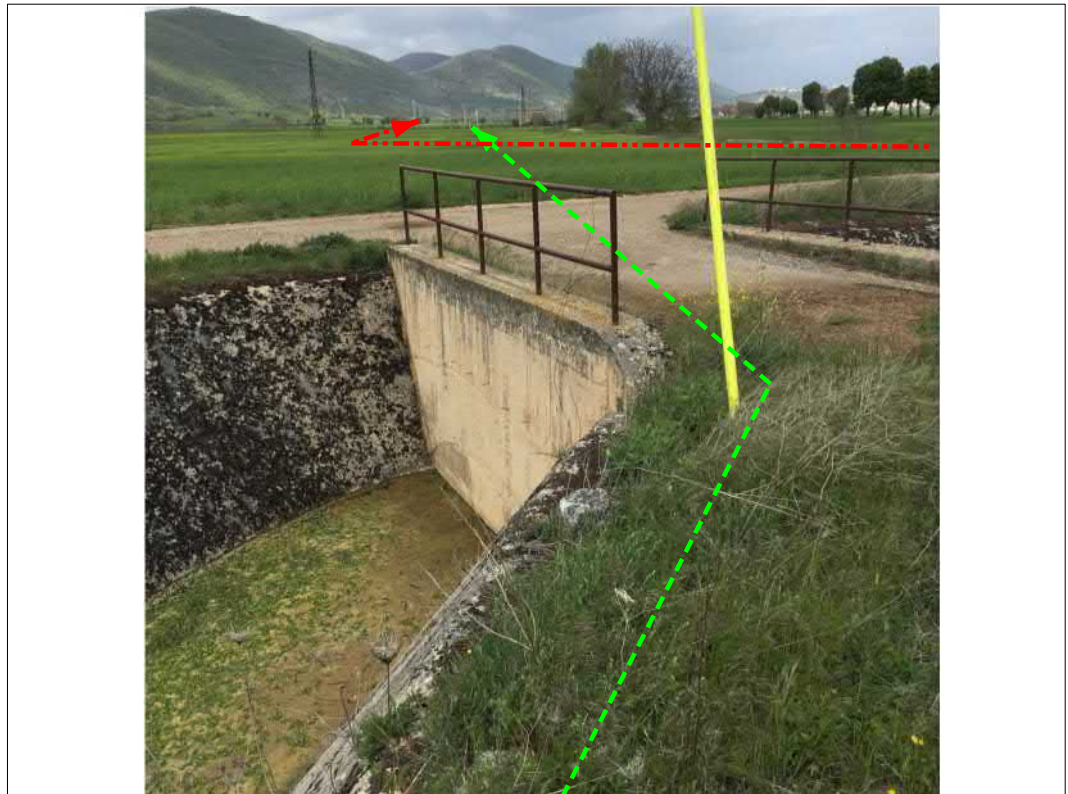
Il presente disegno e' di proprieta' aziendale - La Societa' tutelera' i propri diritti a termine di legge.

### FOTO n. 83



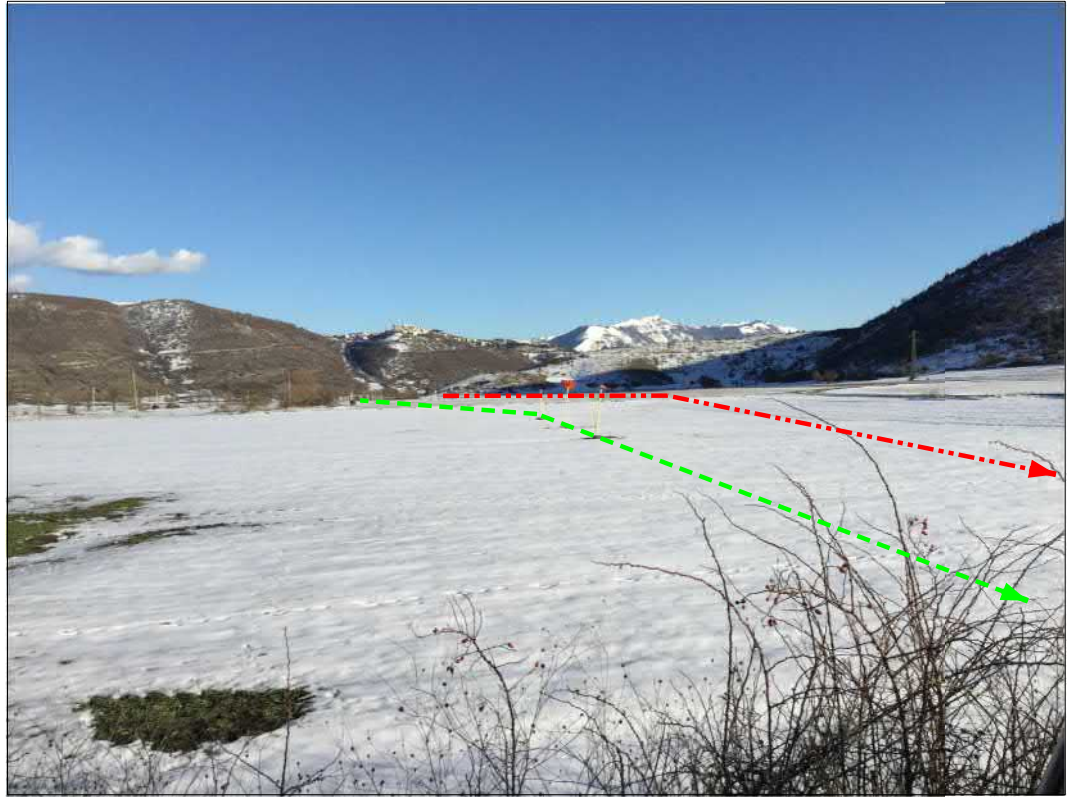
Attraversamento S.S. n.17

### FOTO n. 84



Attraversamento fosso e strada comunale

## FOTO n. 85



Percorrenza area agricola

## FOTO n. 86



PIDI allacciamento Comune di Navelli da ricollegare

## FOTO n. 87



Attraversamento strada comunale (verso Navelli)

## FOTO n. 88



Attraversamento strada comunale (verso Prata D'Ansidonia)

**FOTO n. 89**

Attraversamento S.P. n.8

**FOTO n. 90**

Attraversamento S.P. n.8

## FOTO n. 91



Attraversamento Fosso

## FOTO n. 92



Percorrenza in prossimita' allacc. Comune Prata D'Ansidonia

Revisioni	00	01	02	03					
-----------	----	----	----	----	--	--	--	--	--

## FOTO n. 93



Area archeologica Prata D'Ansidonia

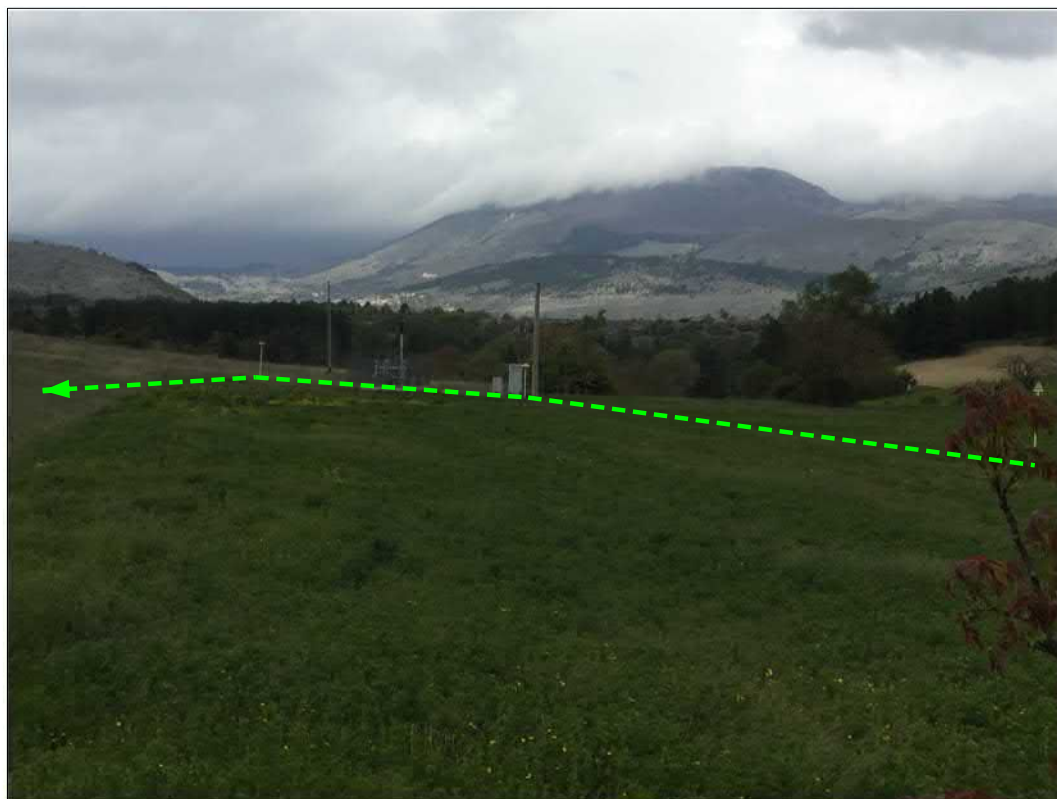
## FOTO n. 94



Attraversamento strada comunale

Revisioni	00	01	02	03					
-----------	----	----	----	----	--	--	--	--	--

## FOTO n. 95



PIL 4543014

## FOTO n. 96



Percorrenza all'interno vivaio

**FOTO n. 97**

Passaggio vicino edifici vivaio

**FOTO n. 98**

Allacciamento Comune di Barisciano



## FOTO n. 99



Fosso "Valle Dell'Inferno"

## FOTO n. 100



Percorrenza ciglio strada

## FOTO n. 101



Parallelismo in localita' "Mariale"

## FOTO n. 102



PIDI allacciamento San Demetrio Ne' Vestini

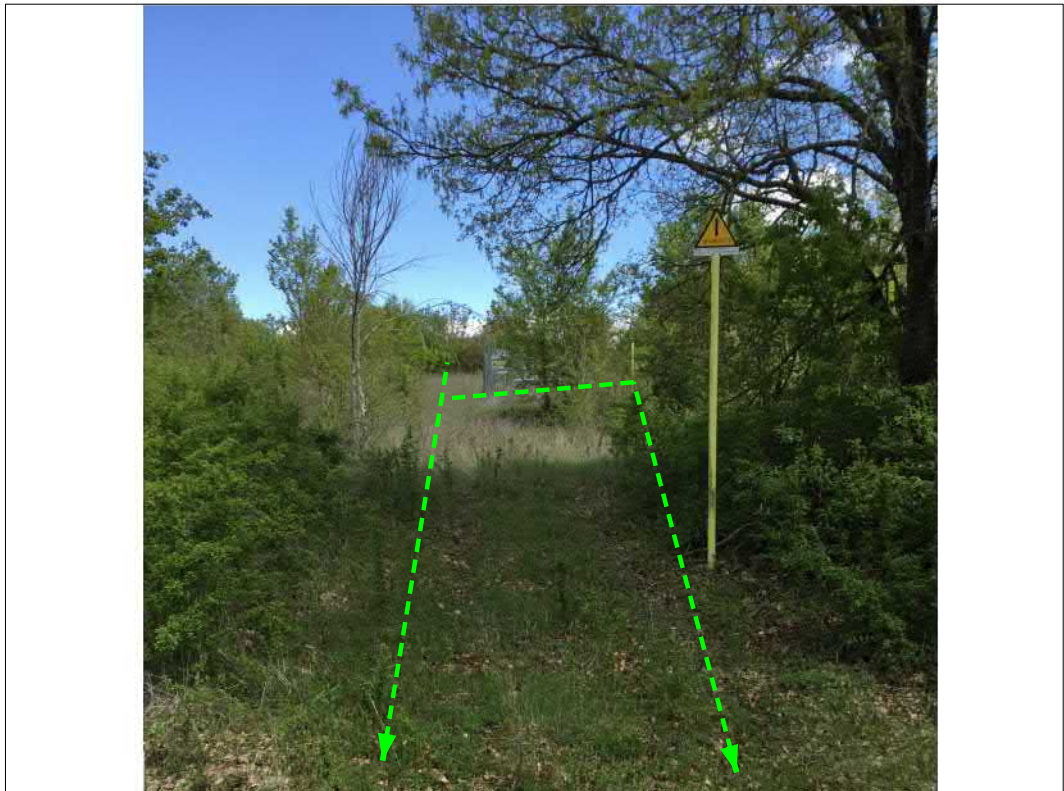
Revisioni	00	01	02	03					
-----------	----	----	----	----	--	--	--	--	--

## FOTO n. 103



Attraversamento Strada Comunale

## FOTO n. 104



Allacciamento Comune di Poggio Pienze

**FOTO n. 105**

Attraversamento Strada Comunale

**FOTO n. 106**

Attraversamento Fosso Valle Vedice

Il presente disegno e' di proprieta' aziendale - La Societa' tutelera' i propri diritti a termine di legge.

### FOTO n. 107



Allacciamento L'Aquila Barisciano

### FOTO n. 108



PIL 4543015

Il presente disegno e' di proprieta' aziendale - La Societa' tutelera' i propri diritti a termine di legge.

### FOTO n. 109



Attraversamento S.S. n.261

### FOTO n. 110



Attraversamento ferrovia e PIL 4543016

### FOTO n. 111



Attraversamento Canale

### FOTO n. 112



Attraversamento strada bianca e Canale

Il presente disegno e' di proprieta' aziendale - La Societa' tutelera' i propri diritti a termine di legge.

## FOTO n. 113



Attraversamento strada comunale

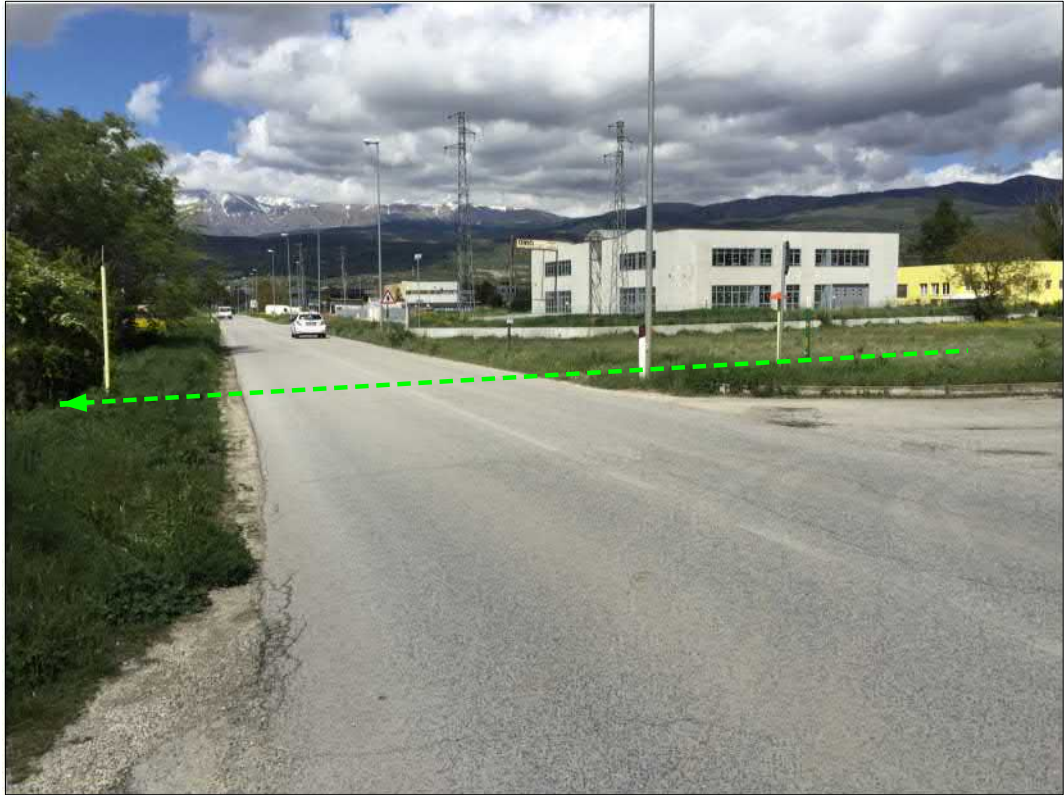
## FOTO n. 114



PIDI 4543016.1 da ricollegare



## FOTO n. 115



Attraversamento strada comunale

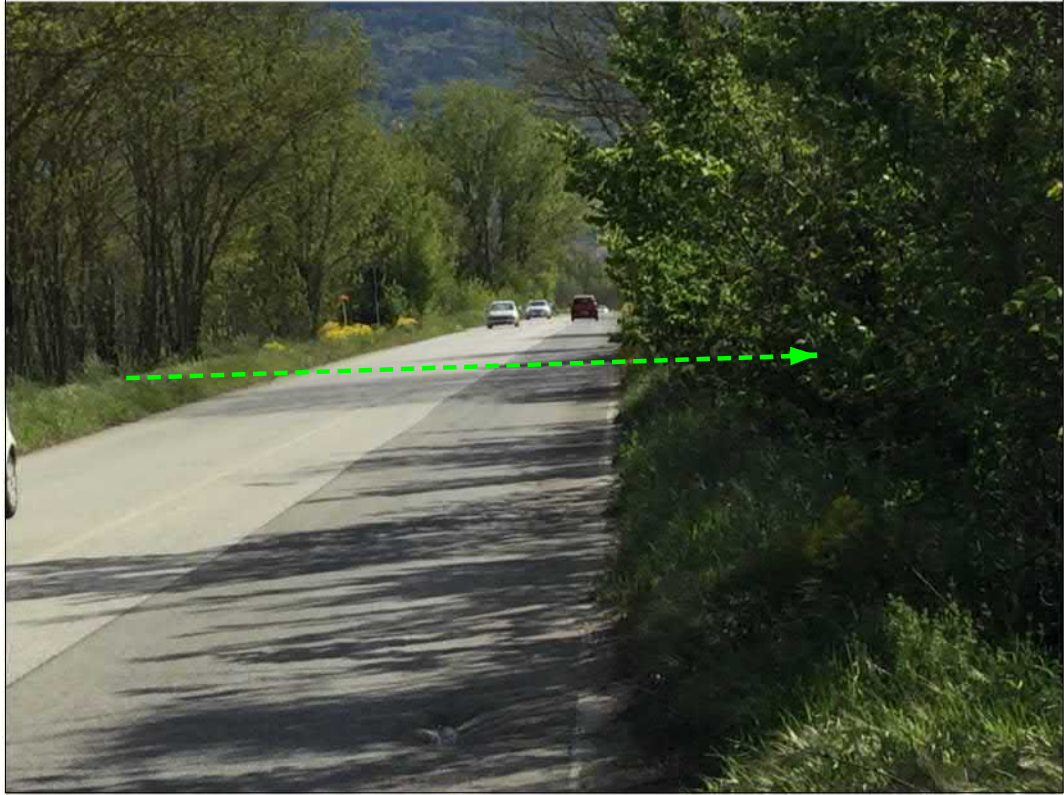
## FOTO n. 116



Attraversamento Fosso

Revisioni	00	01	02	03					
-----------	----	----	----	----	--	--	--	--	--

## FOTO n. 117



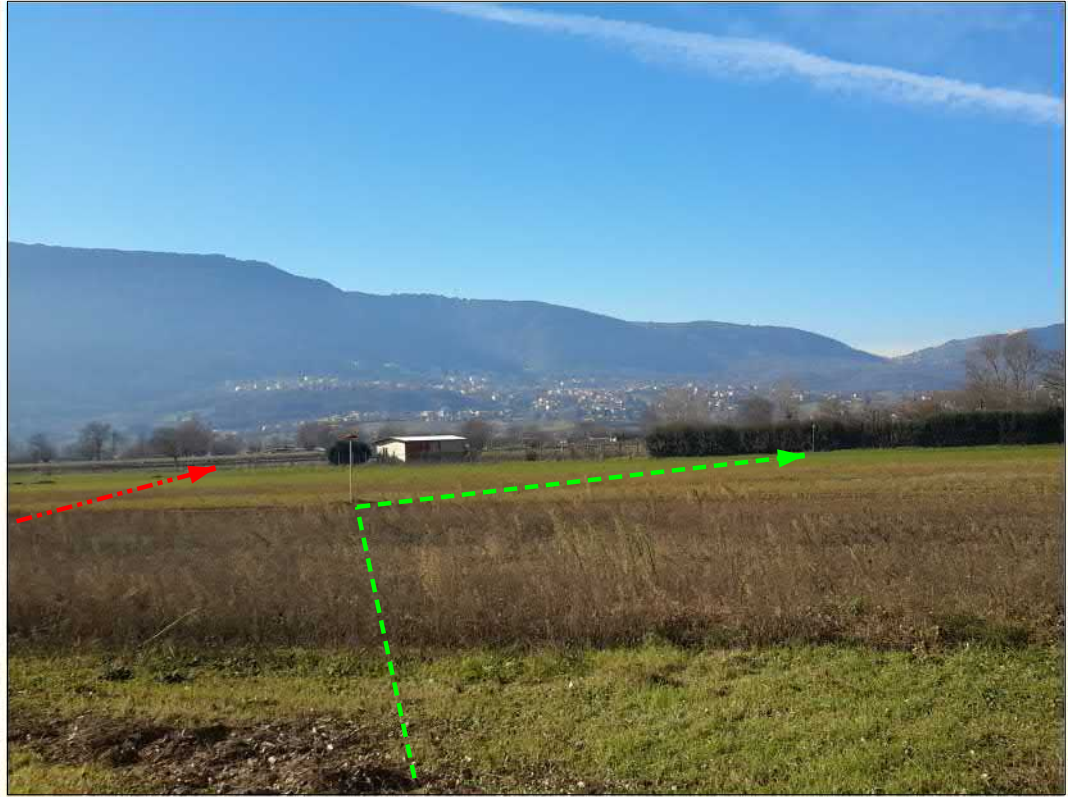
Attraversamento strada comunale

## FOTO n. 118



Attraversamento fiume Aterno

## FOTO n. 119



Percorrenza a valle attraversamento fiume Aterno

## FOTO n. 120



Passaggio all'interno giardino

Il presente disegno e' di proprieta' aziendale - La Societa' tutelera' i propri diritti a termine di legge.

## FOTO n. 121



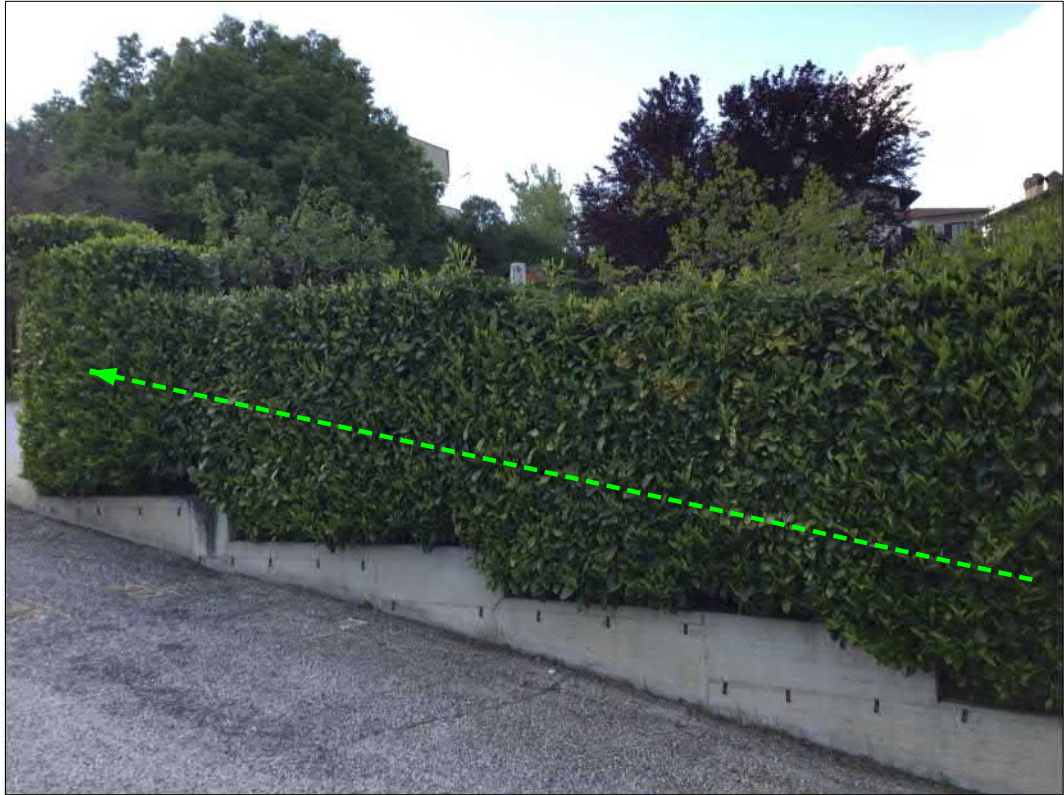
Attraversamento S.R. n.5 Bis

## FOTO n. 122



Attraversamento parcheggio

## FOTO n. 123



ACG Scipriano, dentro aree private

## FOTO n. 124



Attraversamento ACG Scipriano

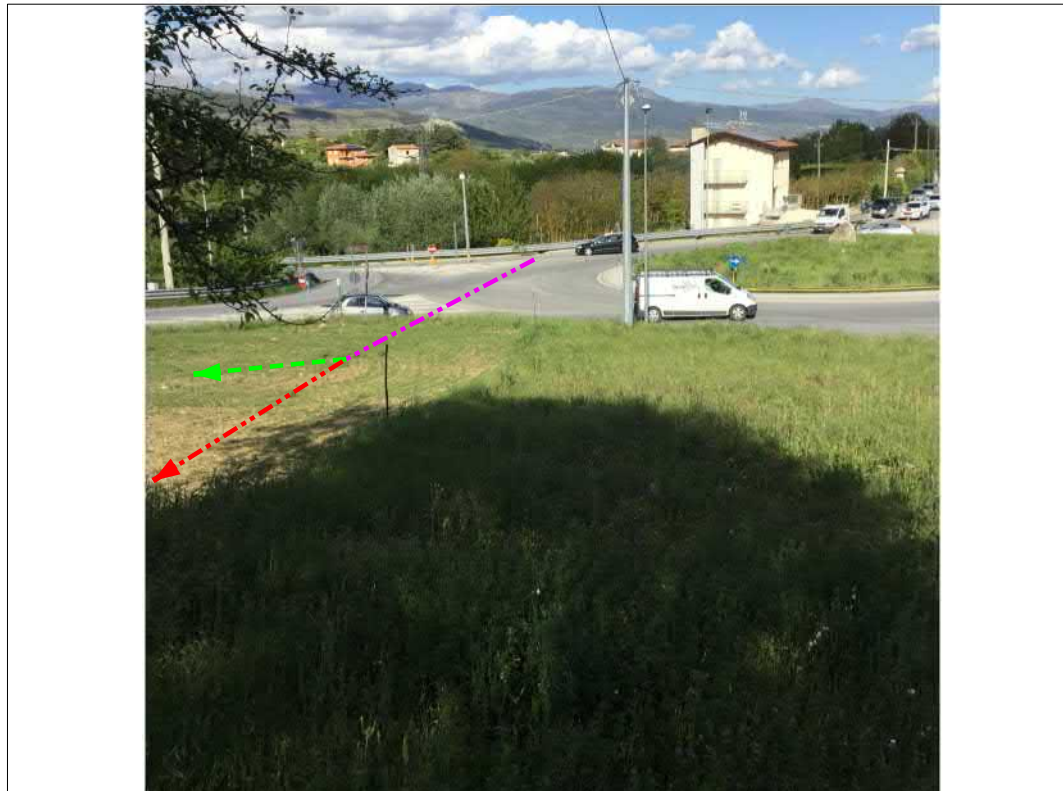
Revisioni	00	01	02	03					
-----------	----	----	----	----	--	--	--	--	--

## FOTO n. 125



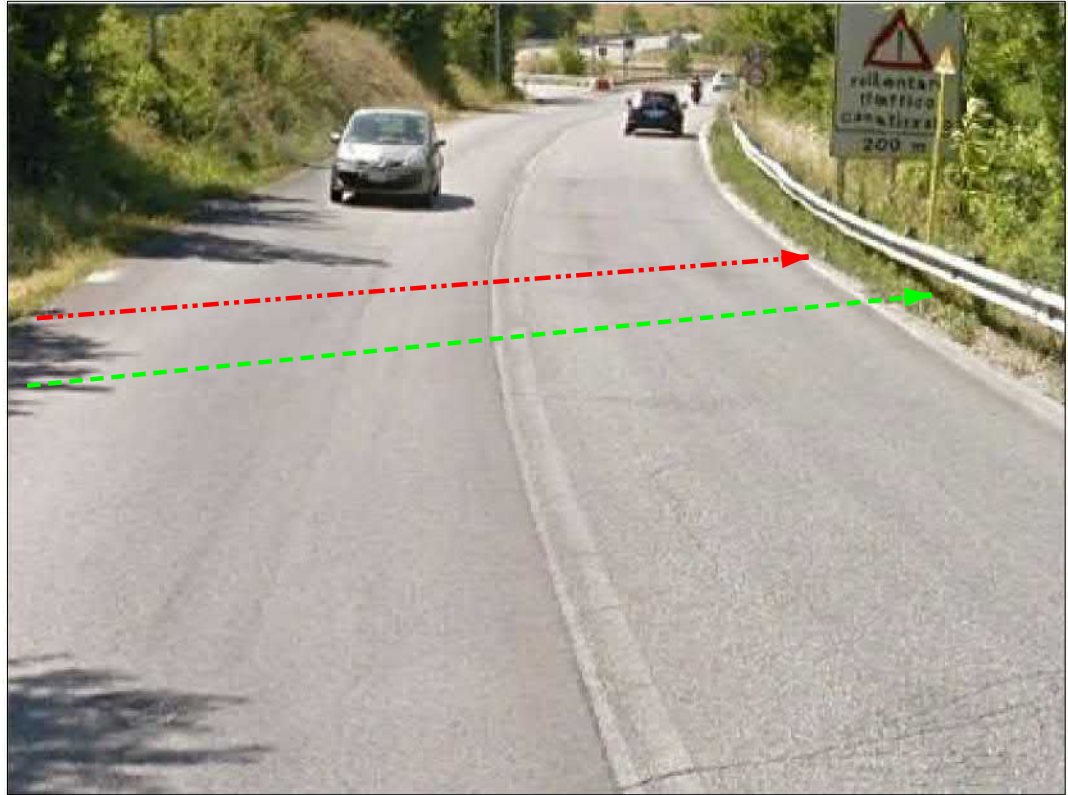
Ricollegamento "Variante Mausonia"

## FOTO n. 126



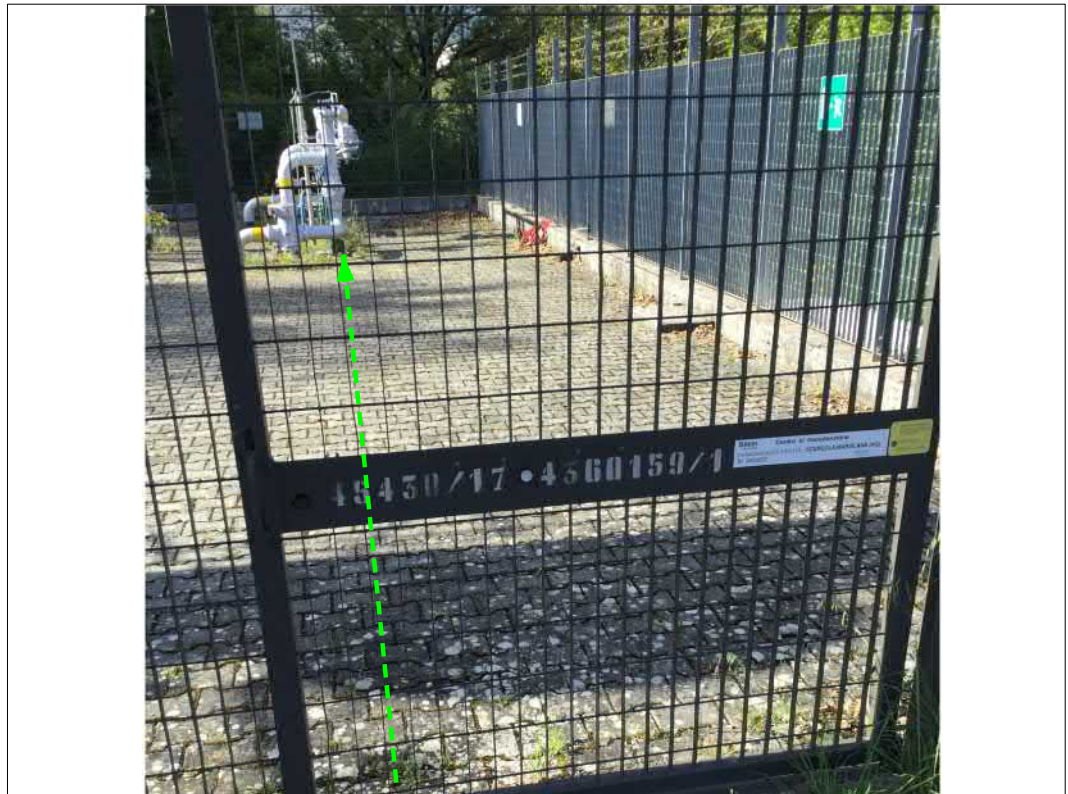
Risalita da "Variante Mausonia"

### FOTO n. 127



Attraversamento S.S. n.684

### FOTO n. 128

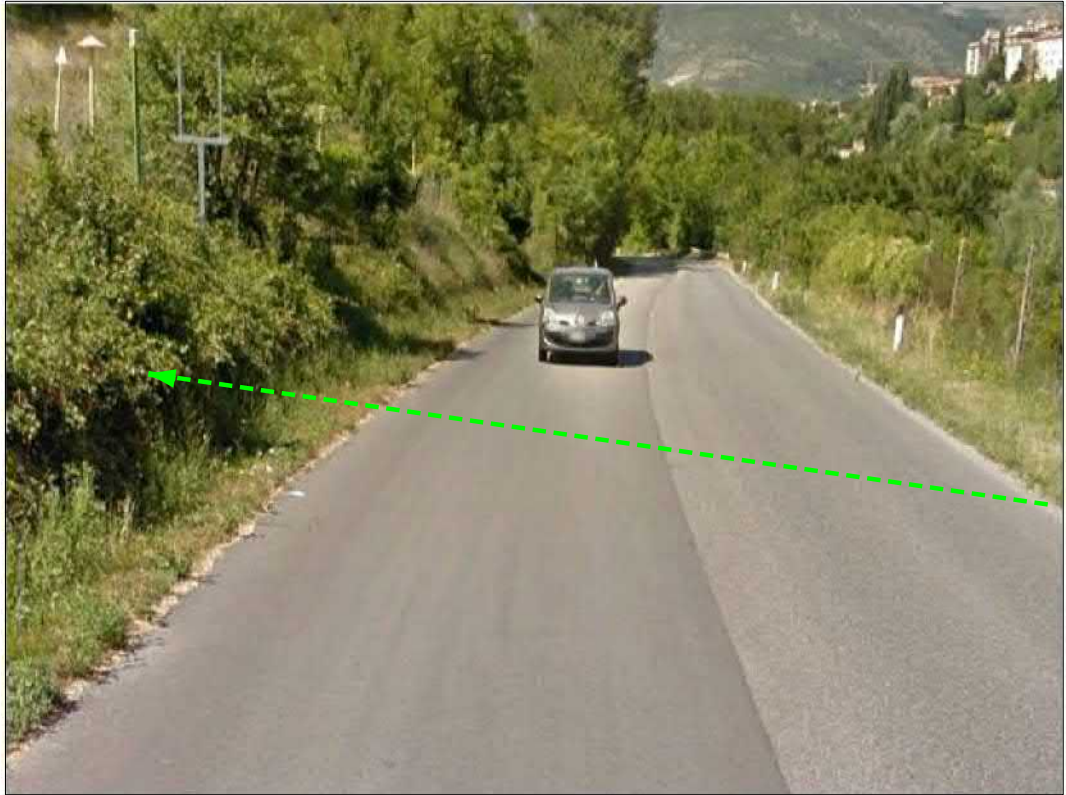


PIDI allacciamento L'Aquila I presa

Il presente disegno e' di proprieta' aziendale - La Societa' tutelera' i propri diritti a termine di legge.

Revisioni	00	01	02	03					
-----------	----	----	----	----	--	--	--	--	--

## FOTO n. 129



Attraversamento S.S. n.684

## FOTO n. 130



Percorrenza area privata

Il presente disegno e' di proprieta' aziendale - La Societa' tutelera' i propri diritti a termine di legge.



Revisioni	00	01	02	03					
-----------	----	----	----	----	--	--	--	--	--

## FOTO n. 131



Attraversamento S.R. n.615

## FOTO n. 132



Attraversamento torrente Raio

### FOTO n. 133



Attraversamento torrente Raio

### FOTO n. 134

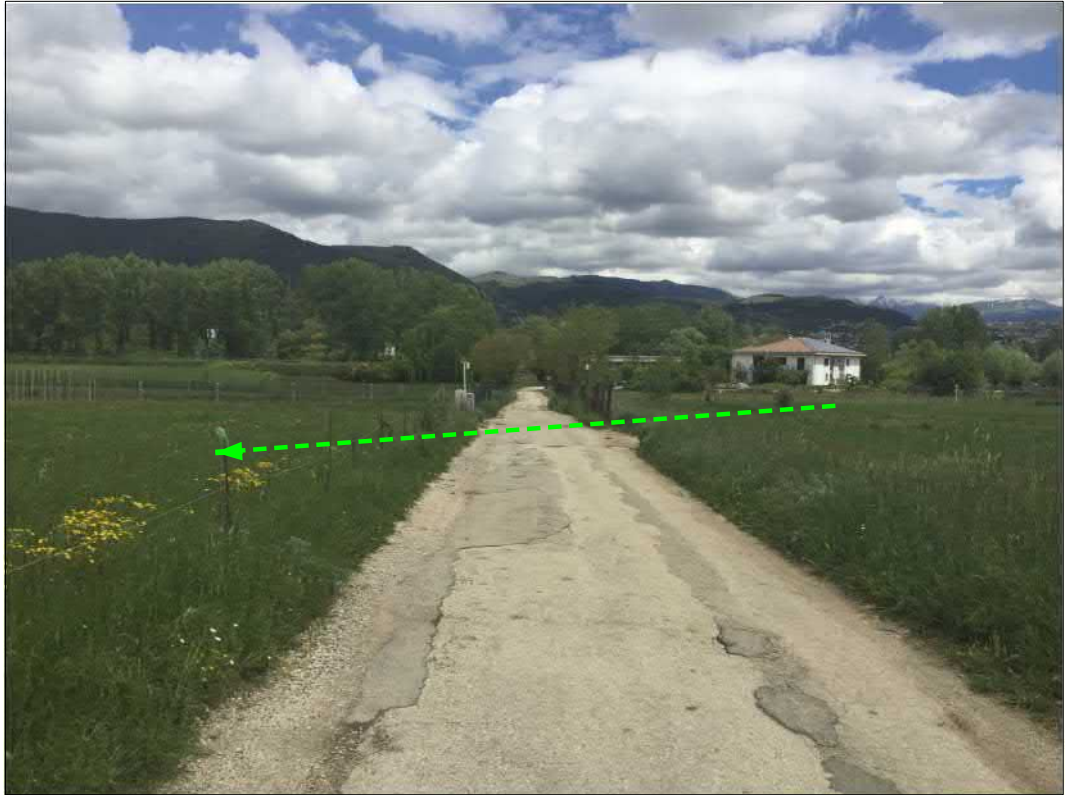


Attraversamento S.S. n.684

Il presente disegno e' di proprieta' aziendale - La Societa' tutelera' i propri diritti a termine di legge.

Revisioni	00	01	02	03					
-----------	----	----	----	----	--	--	--	--	--

## FOTO n. 135



Attraversamento strada comunale

## FOTO n. 136



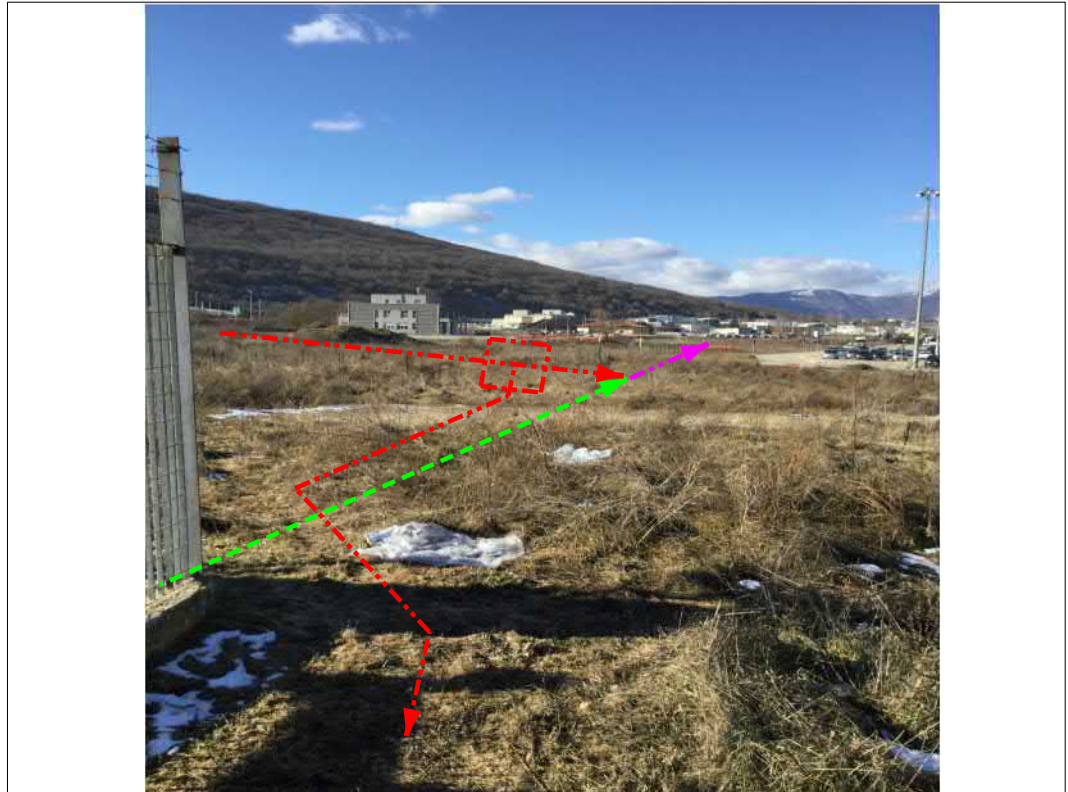
Attraversamento Autostrada A24

### FOTO n. 137



PIDI allacciamento L'Aquila Il presa

### FOTO n. 138



Inizio percorrenza area PILE

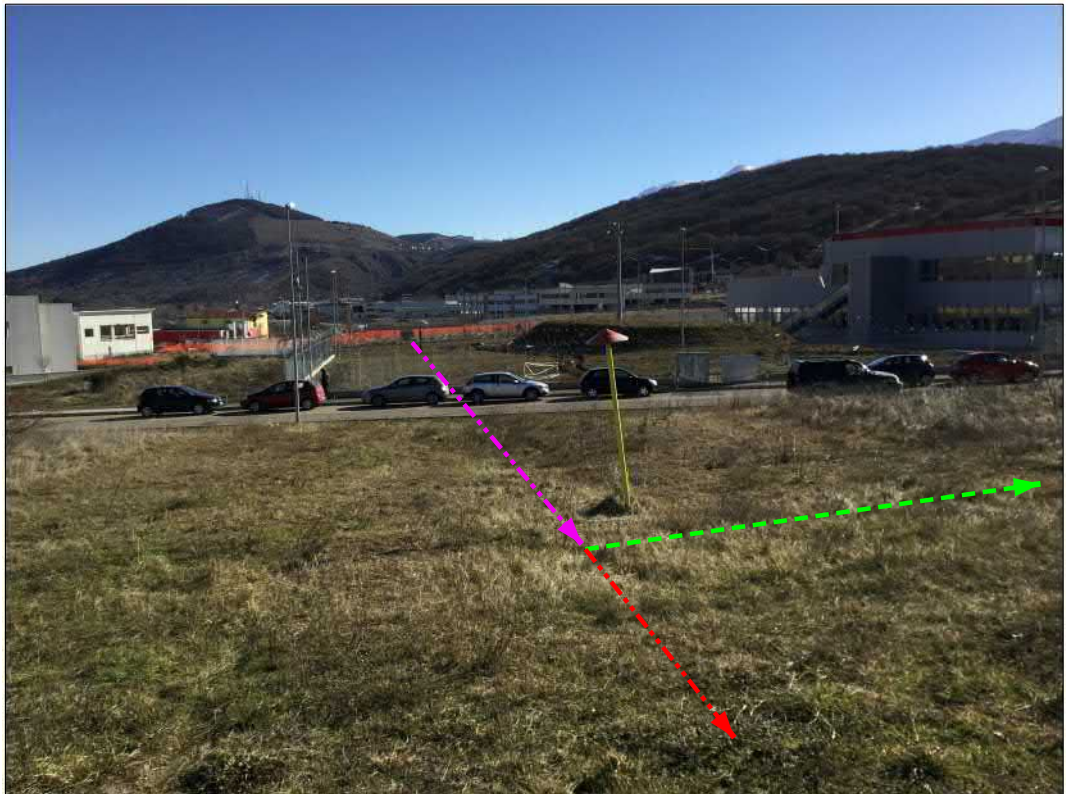
Il presente disegno e' di proprieta' aziendale - La Societa' tutelera' i propri diritti a termine di legge.

## FOTO n. 139



Ricollegamento allacciamento OPTI.MES

## FOTO n. 140



Fine ricollegamento area PILE

Il presente disegno e' di proprieta' aziendale - La Societa' tutelera' i propri diritti a termine di legge.

## FOTO n. 141



Discesa verso fosso di Genzano

## FOTO n. 142



Attraversamento fosso di Genzano

### FOTO n. 143



Attraversamento S.S. n.584

### FOTO n. 144



Percorrenza area agricola

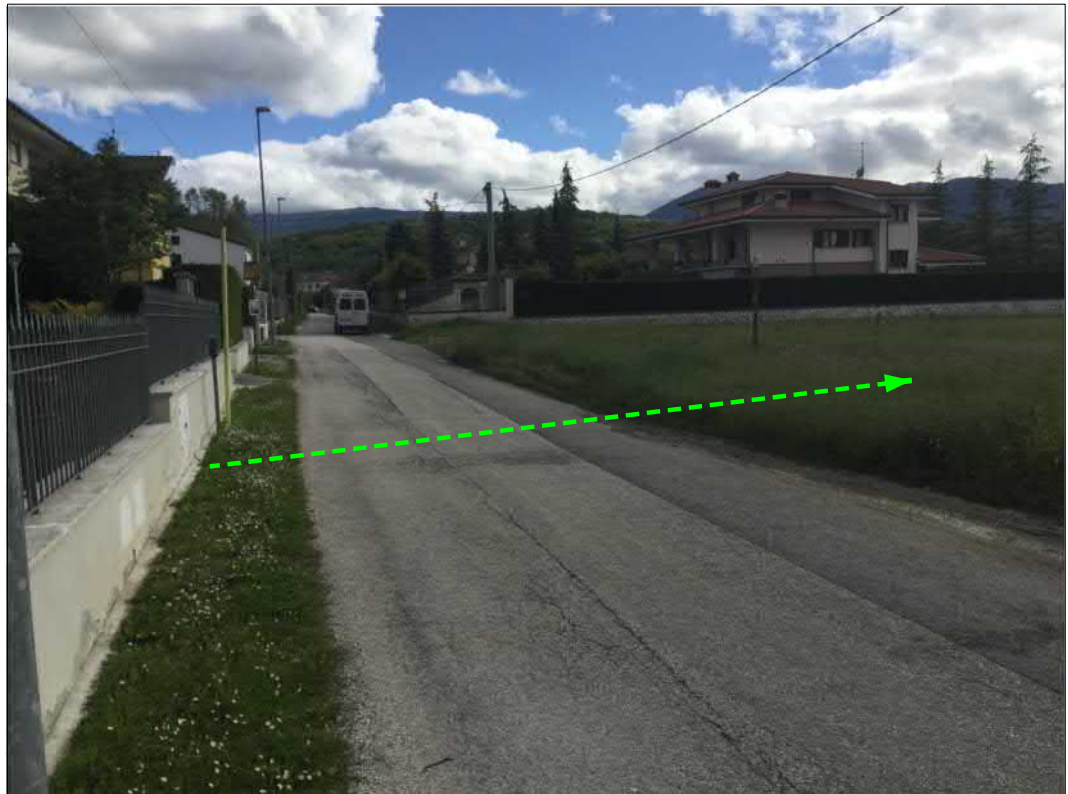
Il presente disegno e' di proprieta' aziendale - La Societa' tutelera' i propri diritti a termine di legge.

## FOTO n. 145



Attraversamento fosso delle Cese

## FOTO n. 146

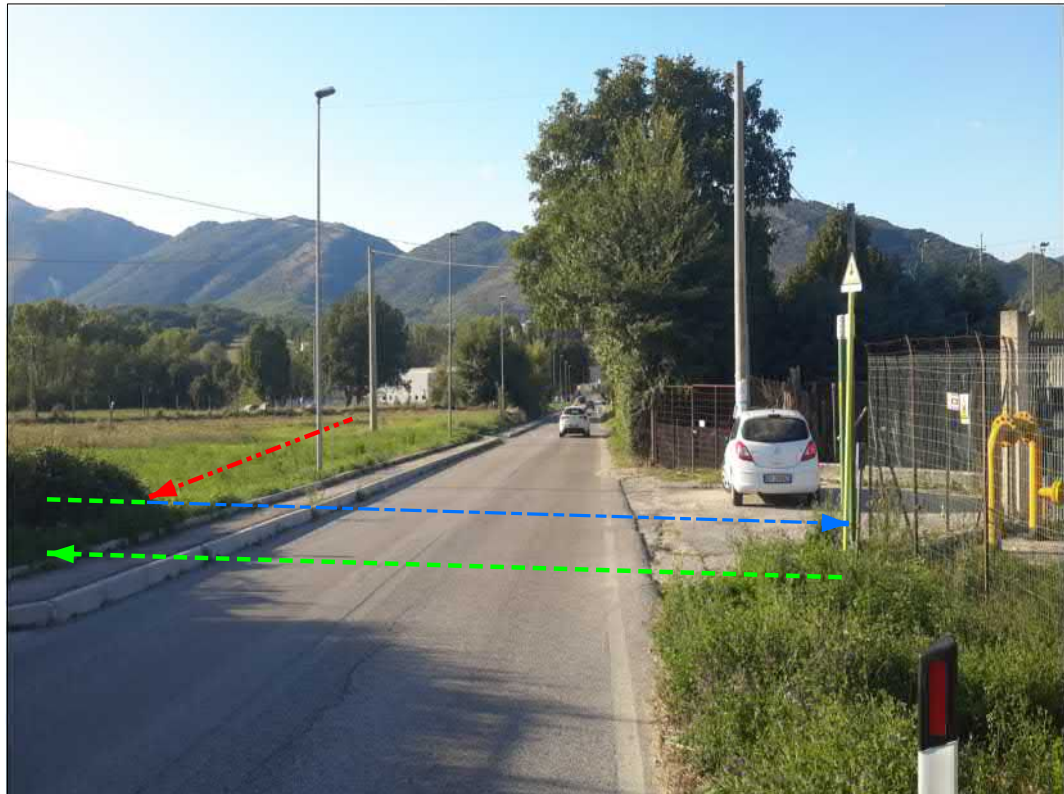


Attraversamento strada comunale



**FOTO n. 147**

PIDI allacciamento Cementificio Sacci

**FOTO n. 148**

Attraversamento strada comunale

## FOTO n. 149



Percorrenza area privata

## FOTO n. 150



Attraversamento torrente Raio

## FOTO n. 151



Percorrenza lungo torrente Raio

## FOTO n. 152



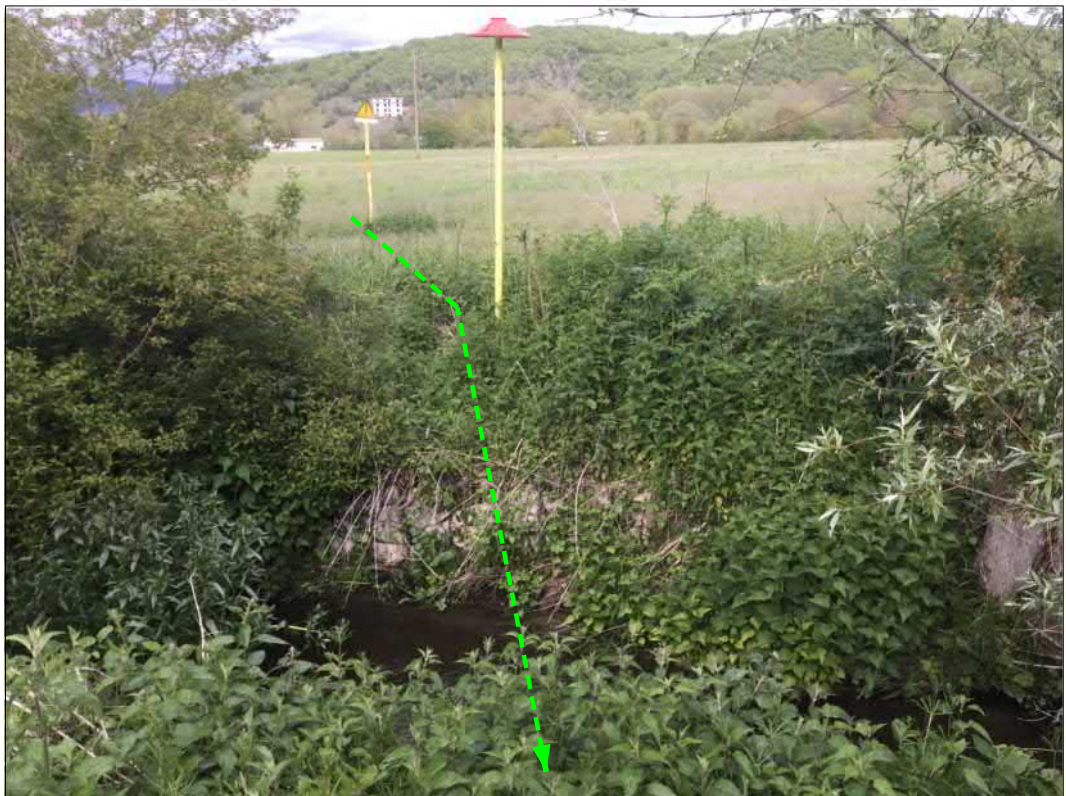
Attraversamento area privata

## FOTO n. 153



Attraversamento fosso Impredadora

## FOTO n. 154



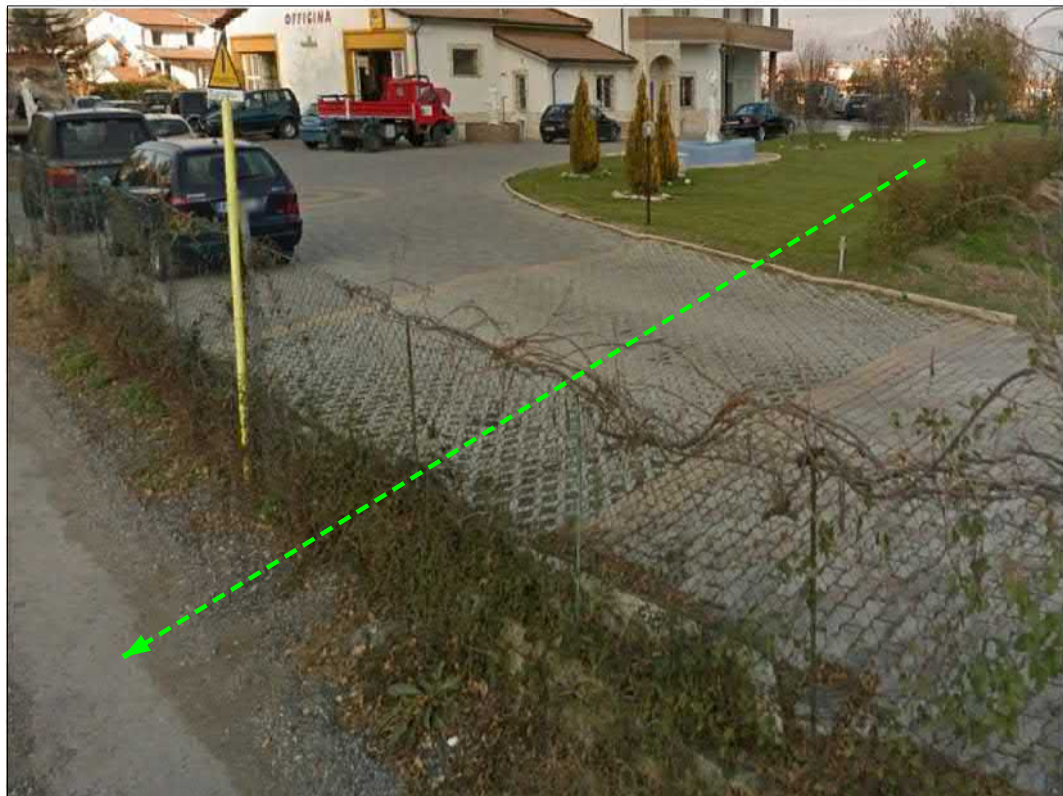
Attraversamento fosso Impredadora

## FOTO n. 155



Attraversamento strada comunale

## FOTO n. 156



Attraversamento area privata

## FOTO n. 157



Attraversamento area privata

## FOTO n. 158



Attraversamento strada comunale

## FOTO n. 159



Attraversamento fosso Impredadora

## FOTO n. 160



Attraversamento strada comunale

## FOTO n. 161



Attraversamento strada comunale

## FOTO n. 162



Attraversamento fosso Impredadora



## FOTO n. 163



Attraversamento fosso Impredadora

## FOTO n. 164



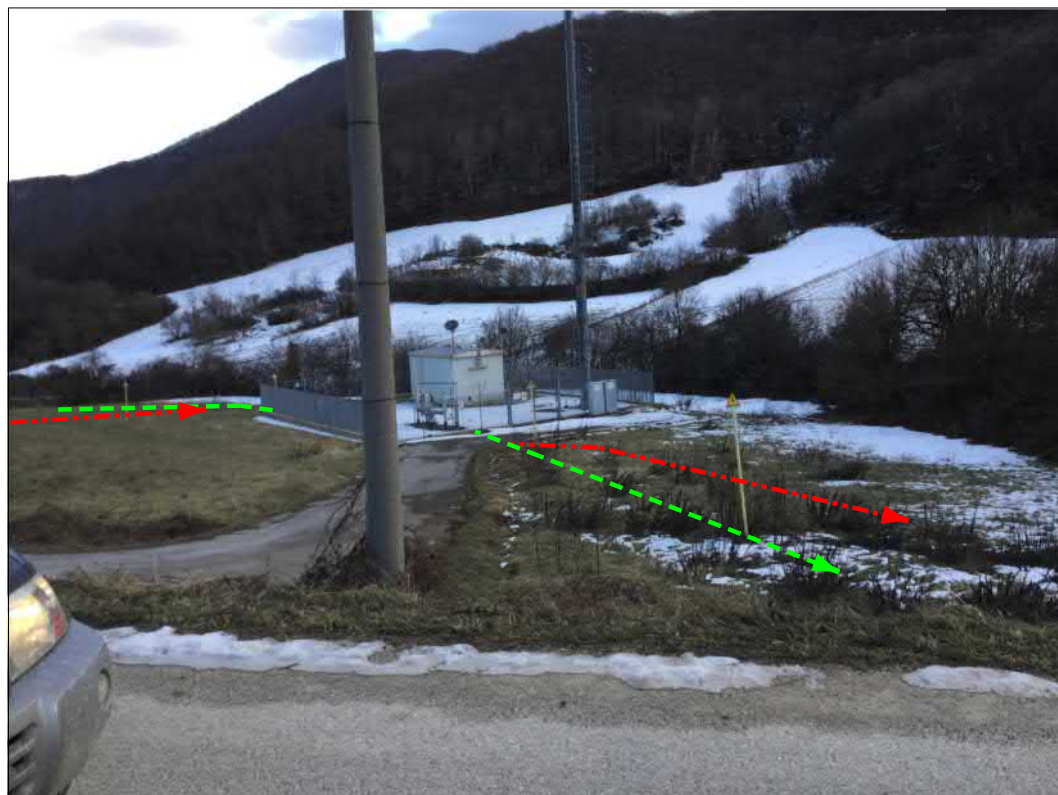
Attraversamento fosso Valle Cisterna

## FOTO n. 165



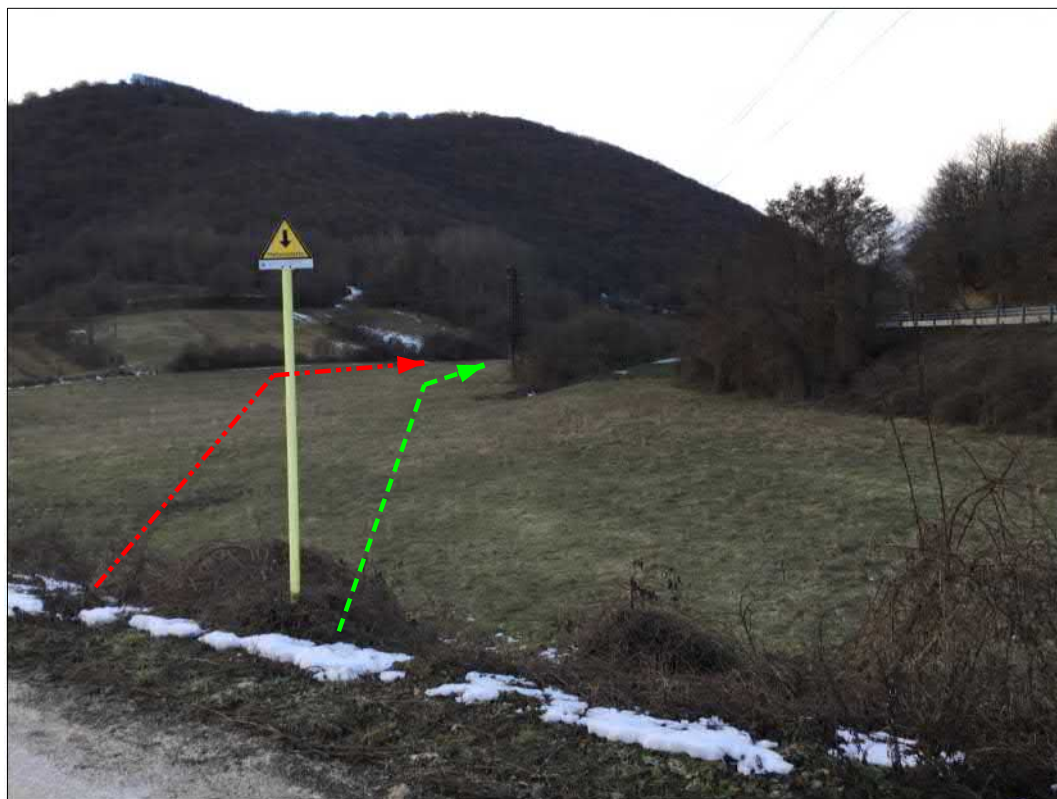
Percorrenza in prossimita' allacciamento Scoppito Il presa

## FOTO n. 166



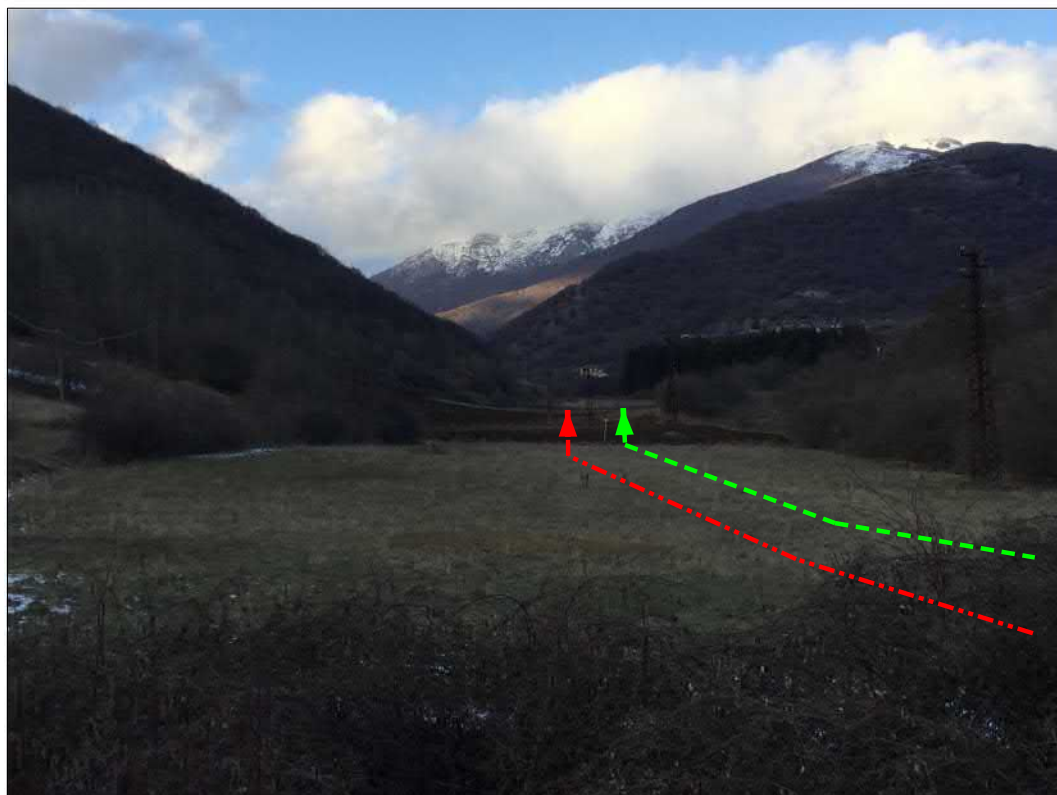
Ricollegamento PIL 4543020

## FOTO n. 167



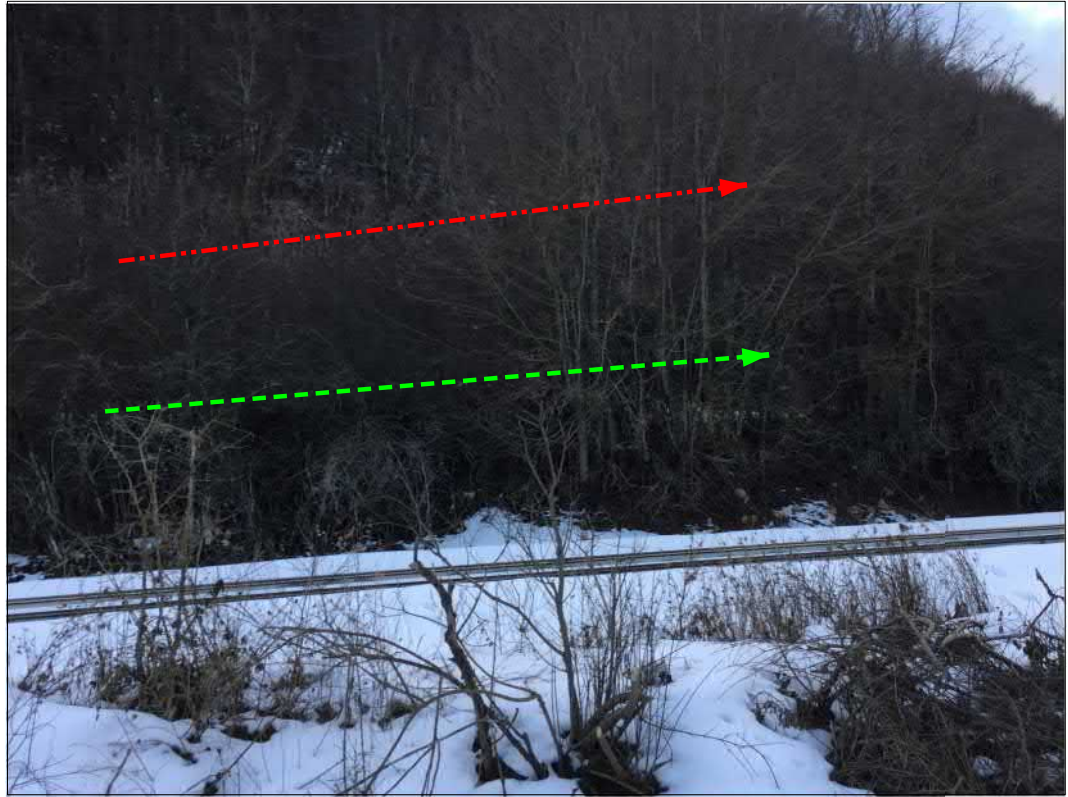
Percorrenza a valle PIL 45430/20

## FOTO n. 168



Percorrenza nei pressi del cimitero di Scoppito

### FOTO n. 169



Parallelismo con ferrovia (Sella di Corno)

### FOTO n. 170

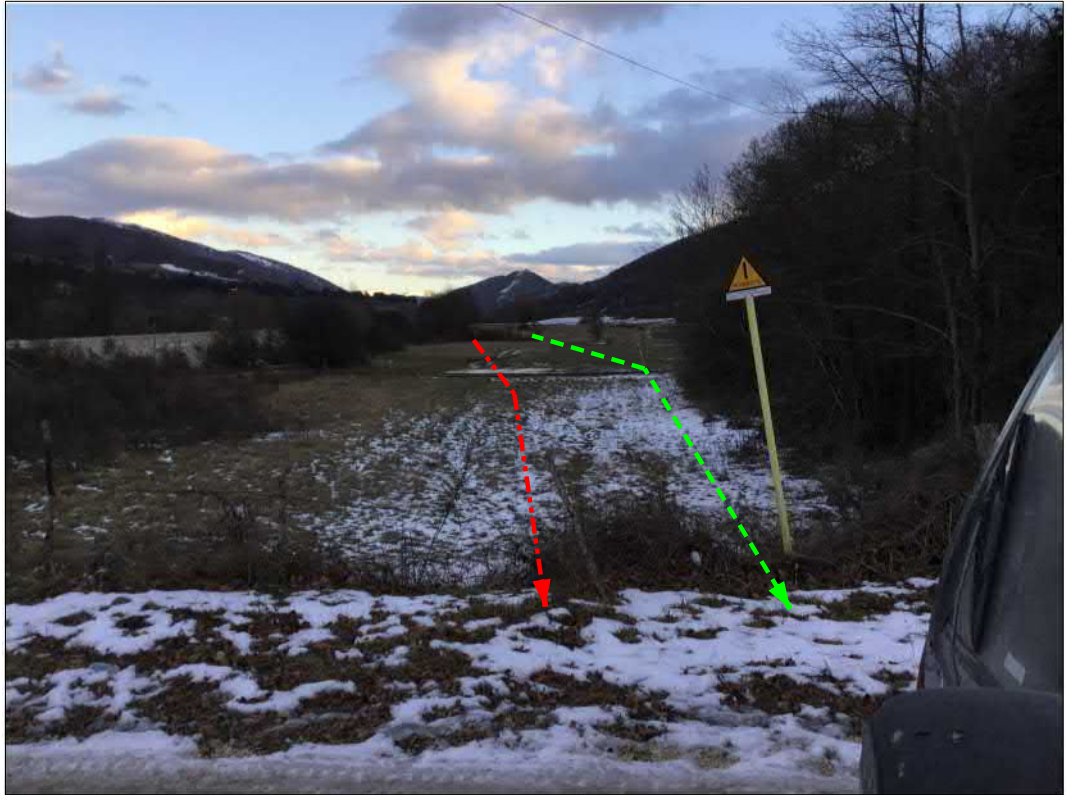


Percorrenza in prossimita' allacciamento Comune di Scoppito III Presa

Il presente disegno e' di proprieta' aziendale - La Societa' tutelera' i propri diritti a termine di legge.

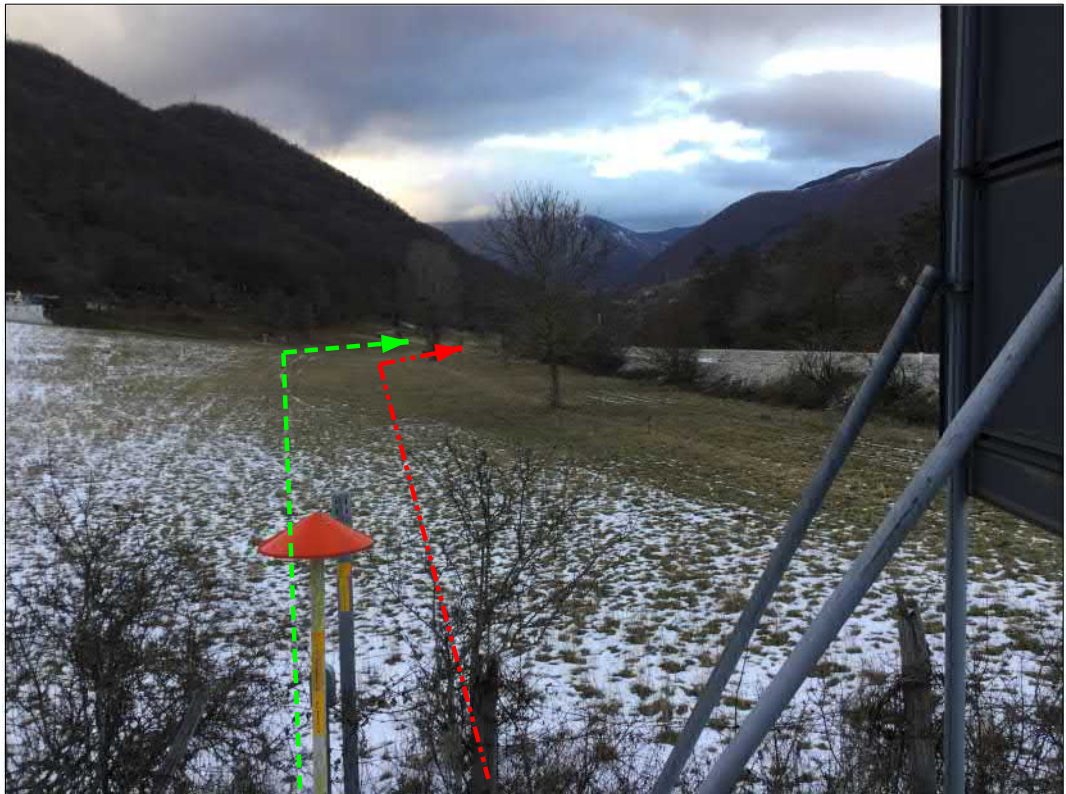
Il presente disegno e' di proprieta' aziendale - La Societa' tutelera' i propri diritti a termine di legge.

### FOTO n. 171



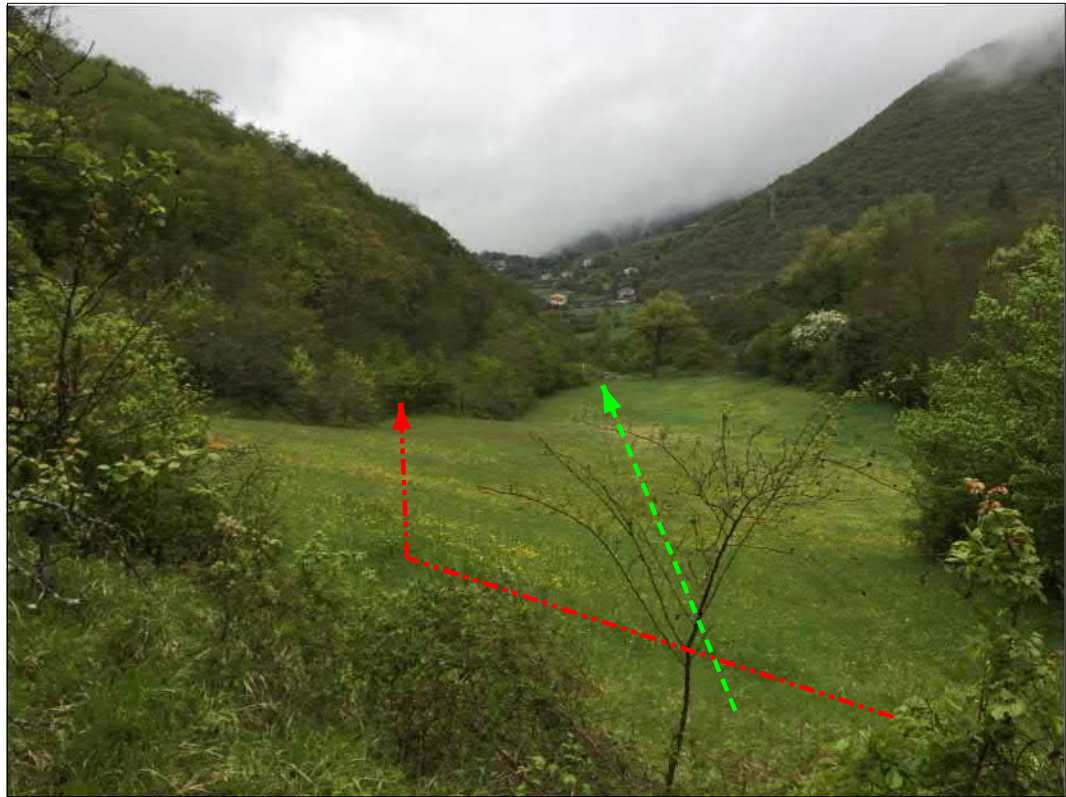
Parallelismo con ferrovia

### FOTO n. 172



Parallelismo con ferrovia

## FOTO n. 173



Percorrenza area Rocca di Corno

## FOTO n. 174



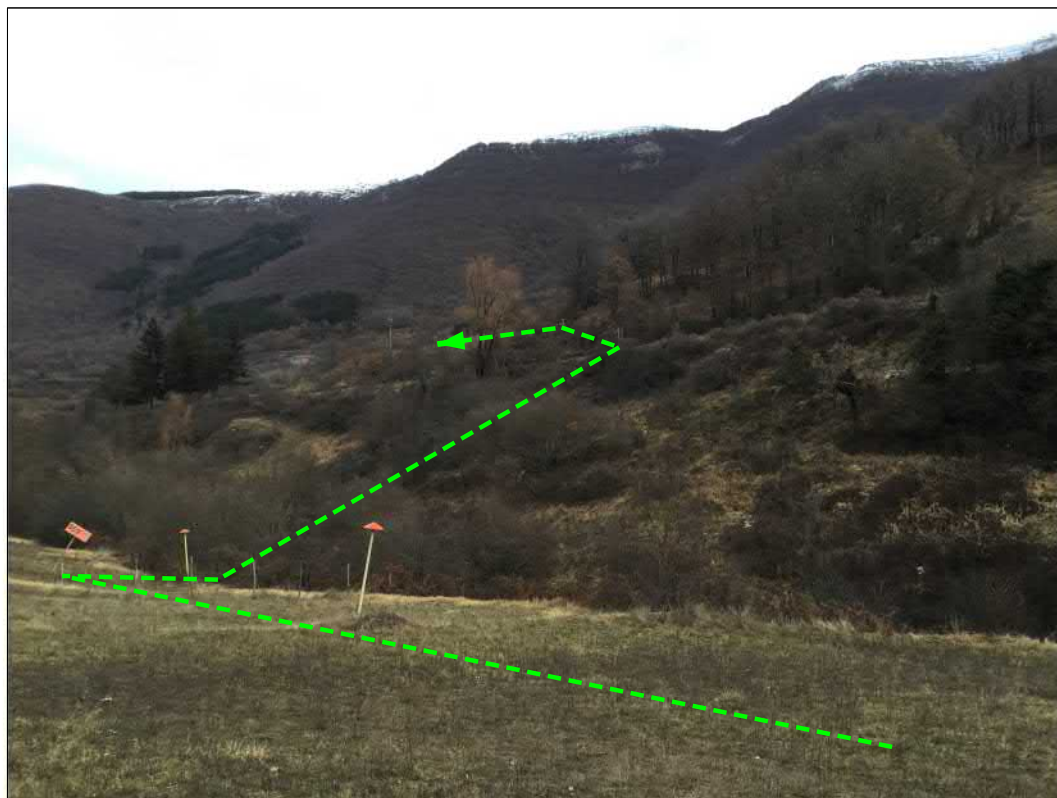
PIL 4543021

## FOTO n. 175



Attraversamento ferrovia e PIL 45430/22

## FOTO n. 176



Attraversamento Fosso e risalita verso S.S. n.17

## FOTO n. 177



Attraversamento S.S. n.17

## FOTO n. 178



Attraversamento fosso Valle Lunga



Il presente disegno e' di proprieta' aziendale - La Societa' tutelera' i propri diritti a termine di legge.

### FOTO n. 179



Attraversamento fosso Cipolla

### FOTO n. 180



Attraversamento S.S. n.17

## FOTO n. 181



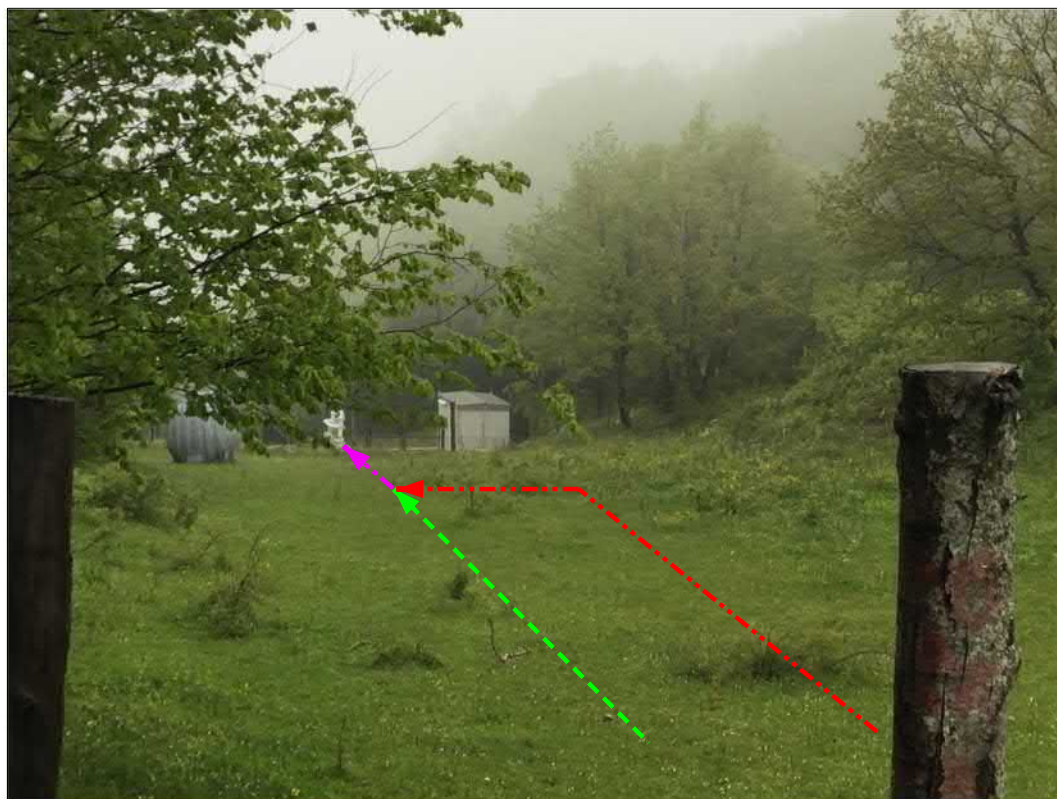
Attraversamento fosso

## FOTO n. 182



PIL 45430/23 e attraversamento ferrovia

## FOTO n. 183



Discesa verso PIL 45430/24.1 da ricollegare

## FOTO n. 184



PIL 45430/24.1 da ricollegare

**FOTO n. 185**

Discesa verso PIDI 45430/26.1

**FOTO n. 186**

PIDI 45430/26.1 da ricollegare – all. Antrodoco III Presa

Il presente disegno e' di proprieta' aziendale - La Societa' tutelera' i propri diritti a termine di legge.

### FOTO n. 187



Attraversamento Rio Rapelle

### FOTO n. 188



Attraversamento strada comunale

### FOTO n. 189



Attraversamento fosso Della Fonte

### FOTO n. 190



Risalita verso Piano Fiorenzano

Il presente disegno e' di proprieta' aziendale - La Societa' tutelera' i propri diritti a termine di legge.

## FOTO n. 191



Attraversamento strada comunale

## FOTO n. 192



Attraversamento strada comunale

**FOTO n. 193**

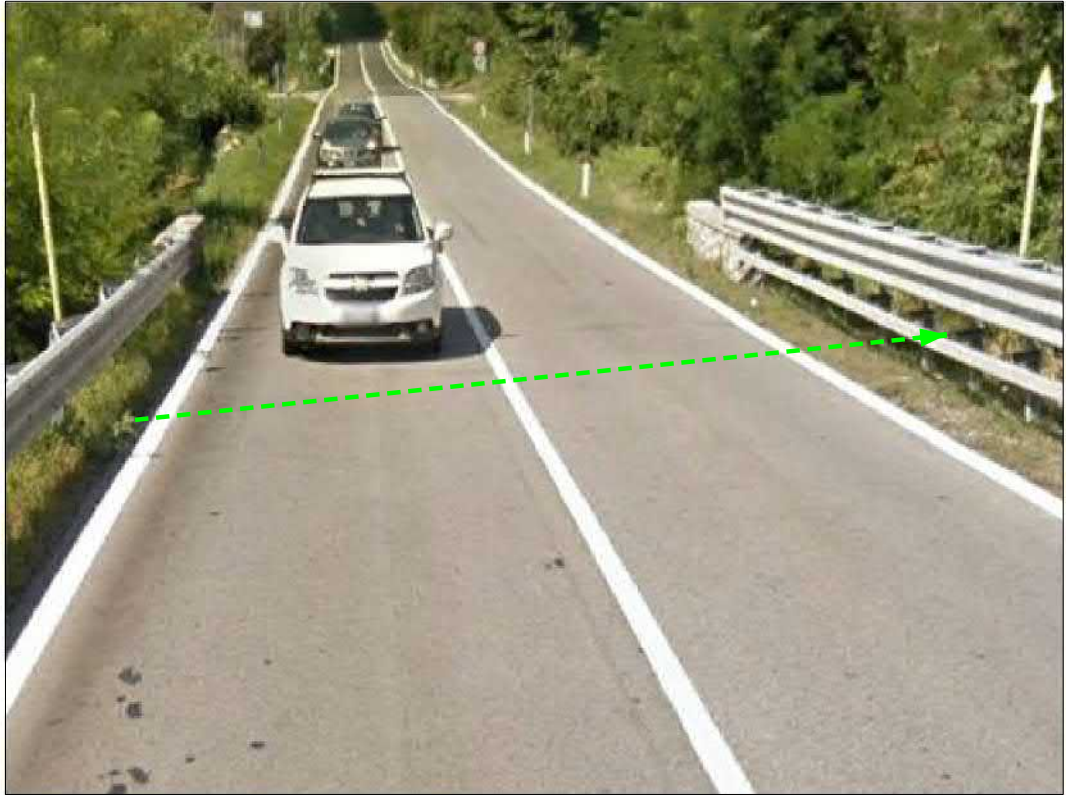
Percorrenza verso Borgo Velino

**FOTO n. 194**

PIDI 4543027



### FOTO n. 195



Attraversamento S.S. n.4 (da riutilizzare come casing per nuovo allacciamento)

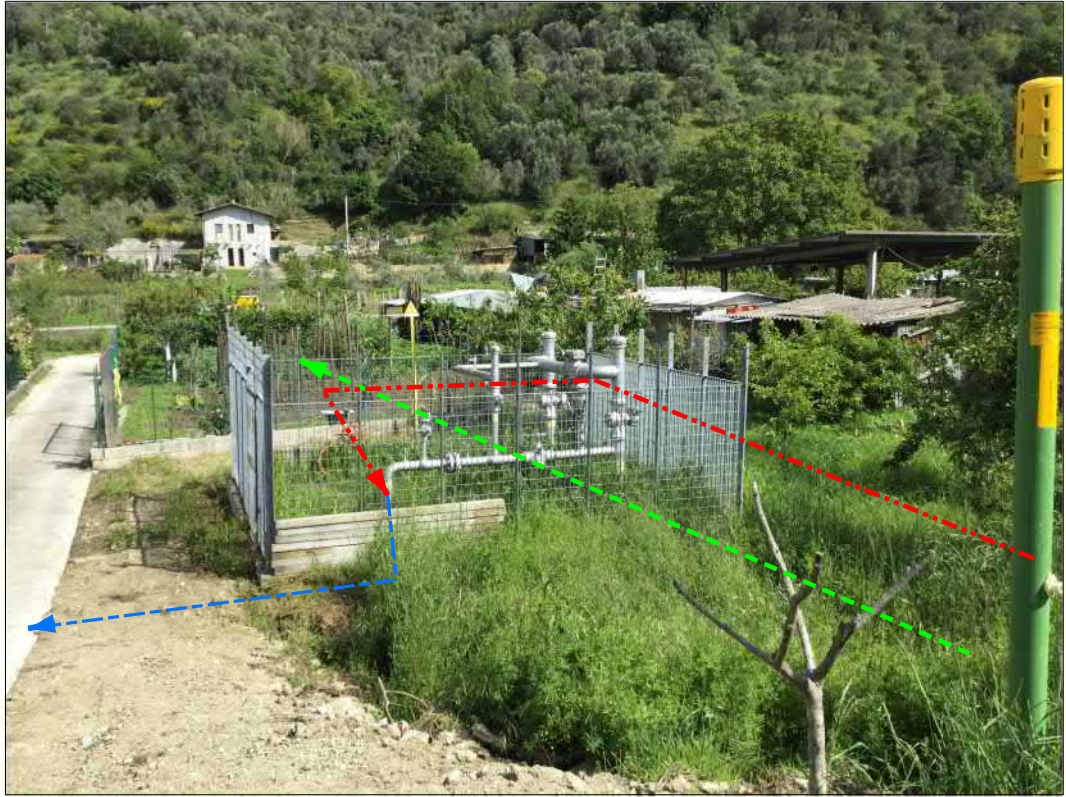
### FOTO n. 196



Attraversamento strada comunale

Il presente disegno e' di proprieta' aziendale - La Societa' tutelera' i propri diritti a termine di legge.

## FOTO n. 197



PIL 45430/28

## FOTO n. 198



Attraversamento fiume Velino

Il presente disegno e' di proprieta' aziendale - La Societa' tutelera' i propri diritti a termine di legge.

Il presente disegno e' di proprieta' aziendale - La Societa' tutelera' i propri diritti a termine di legge.

### FOTO n. 199



Attraversamento strada comunale

### FOTO n. 200



Attraverso fiume Velino

**FOTO n. 201**

Attraversamento fiume Velino

**FOTO n. 202**

Attraversamento strada comunale

Il presente disegno e' di proprieta' aziendale - La Societa' tutelera' i propri diritti a termine di legge.

### FOTO n. 203



Attraversamento strada comunale

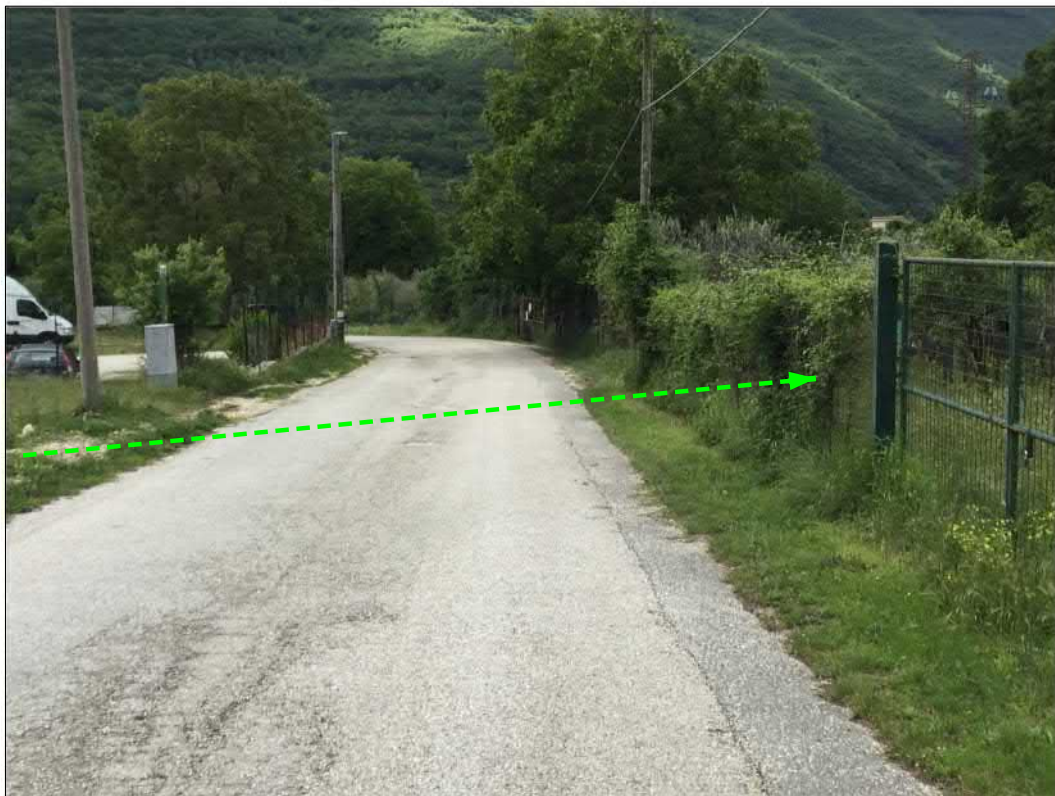
### FOTO n. 204



Attraversamento strada comunale

**FOTO n. 205**

Attraversamento fosso dei Peschi

**FOTO n. 206**

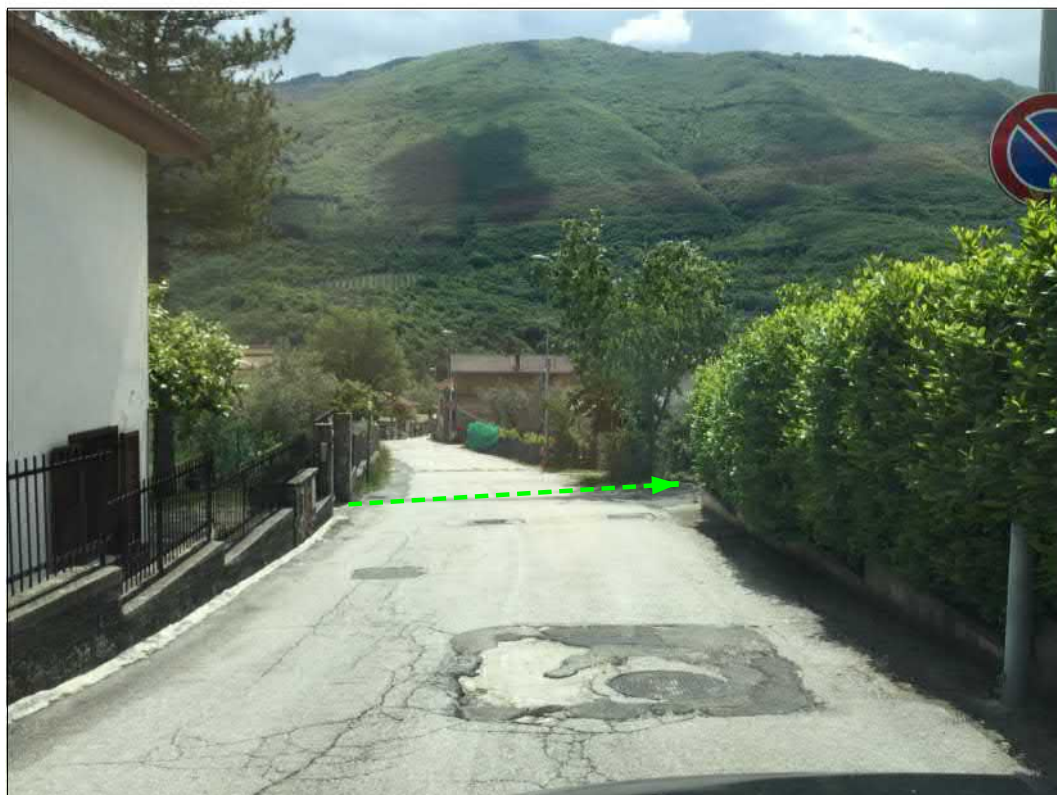
Attraversamento strada comunale

## FOTO n. 207



Attraversamento fosso di Capoacqua

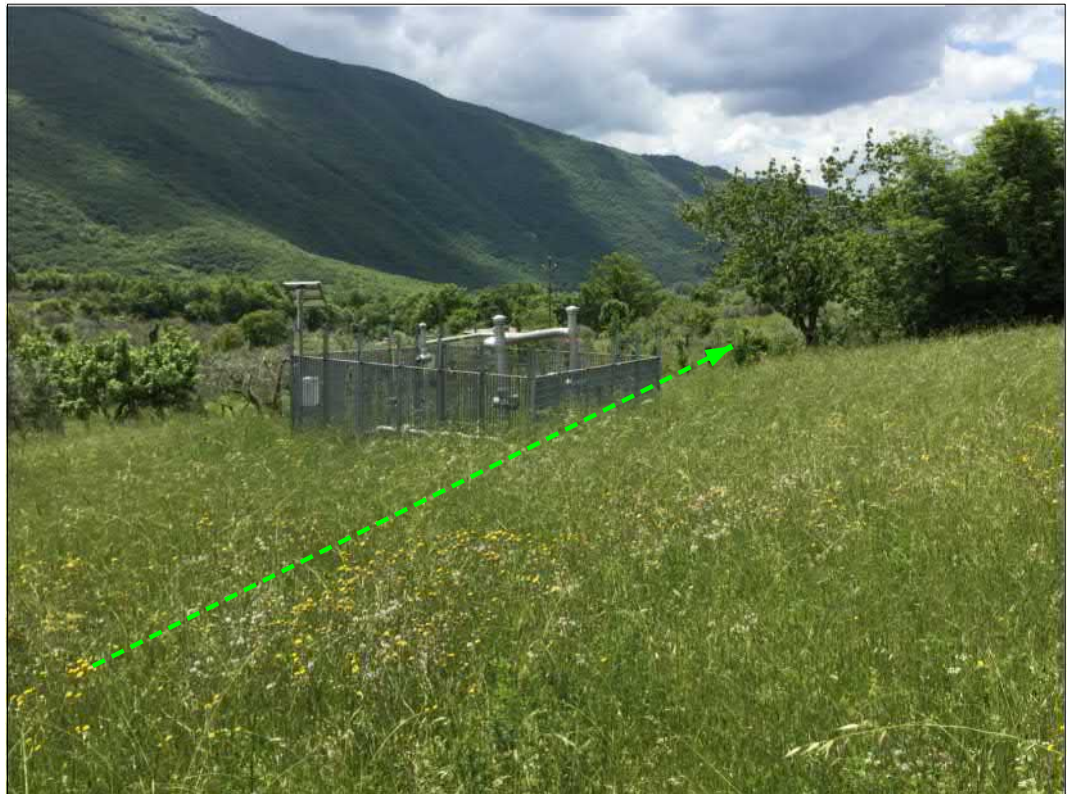
## FOTO n. 208



Attraversamento strada comunale

**FOTO n. 209**

Attraversamento strada comunale

**FOTO n. 210**

PIL 45430/28.1



**FOTO n. 211**

Percorrenza ACG Paterno

**FOTO n. 212**

Attraversamento aereo Canale di Scolo

## FOTO n. 213



Attraversamento S.S. n.4

## FOTO n. 214



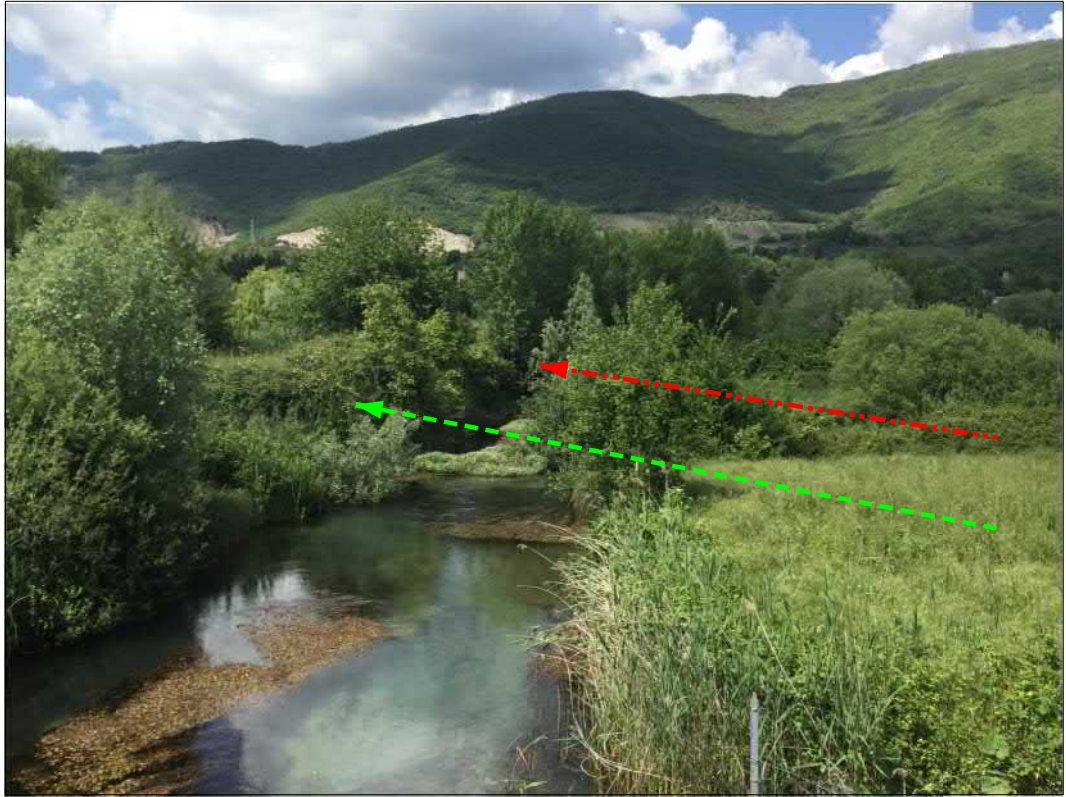
Attraversamento fosso

**FOTO n. 215**

Variante "Terme di Cotilia" da ricollegare

**FOTO n. 216**

Attraversamento canale irriguo

**FOTO n. 217**

Attraversamento canale irriguo

**FOTO n. 218**

Attraversamento strada comunale

## FOTO n. 219



Attraversamento fosso

## FOTO n. 220



PIL 45430/29

Revisioni	00	01	02	03				
-----------	----	----	----	----	--	--	--	--

## FOTO n. 221



Attraversamento fiume Velino

## FOTO n. 222



PIL 45430/30

## FOTO n. 223

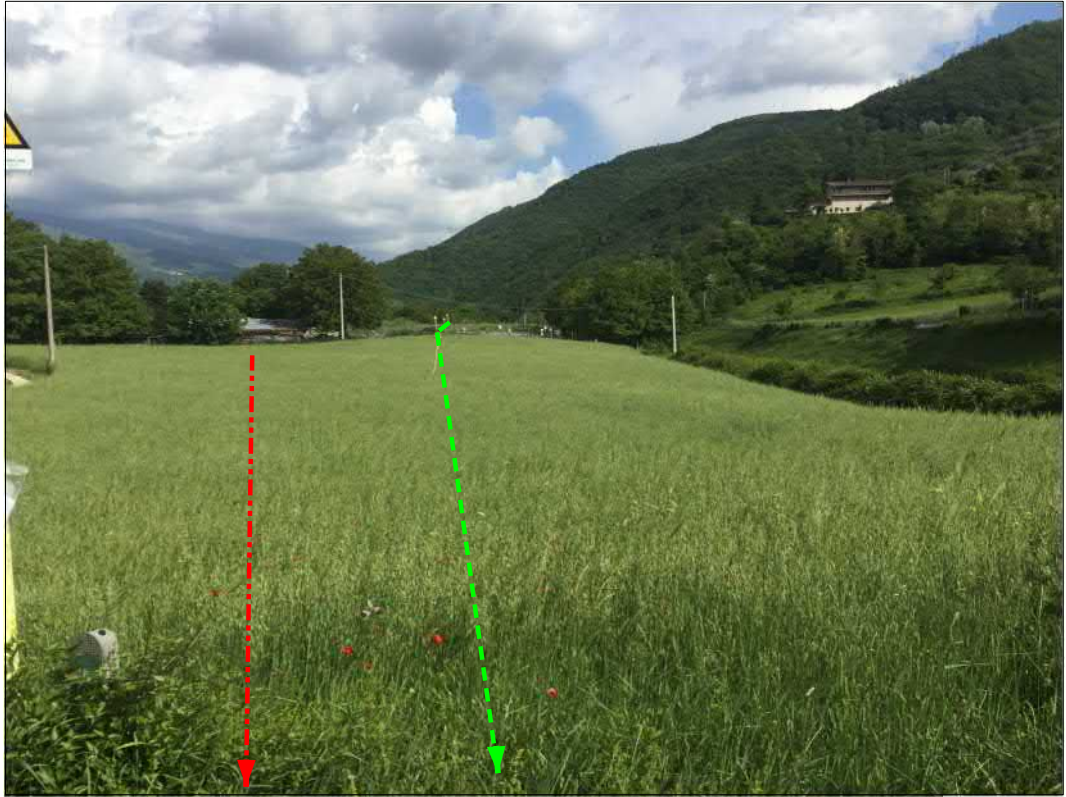


Attraversamento aree private

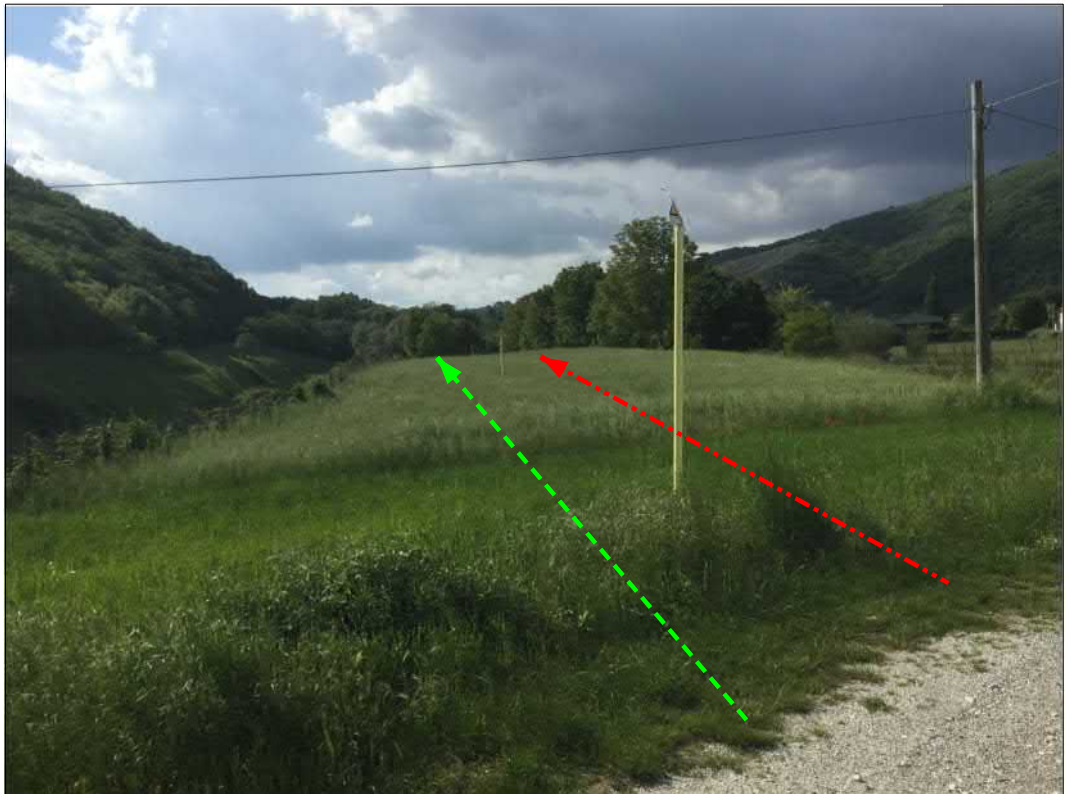
## FOTO n. 224



Attraversamento canale artificiale

**FOTO n. 225**

Percorrenza lungo Canale di Scarico Societa' Terni

**FOTO n. 226**

Percorrenza lungo Canale di Scarico Societa' Terni



## FOTO n. 227



Ricollegamento attraversamento fiume Velino

## FOTO n. 228



Percorrenza in parallelo al Canale di Scarico Societa' Terni

Il presente disegno e' di proprieta' aziendale - La Societa' tutelera' i propri diritti a termine di legge.

Il presente disegno e' di proprieta' aziendale - La Societa' tutelera' i propri diritti a termine di legge.

### FOTO n. 229



Percorrenza zona terrazzamenti

### FOTO n. 230



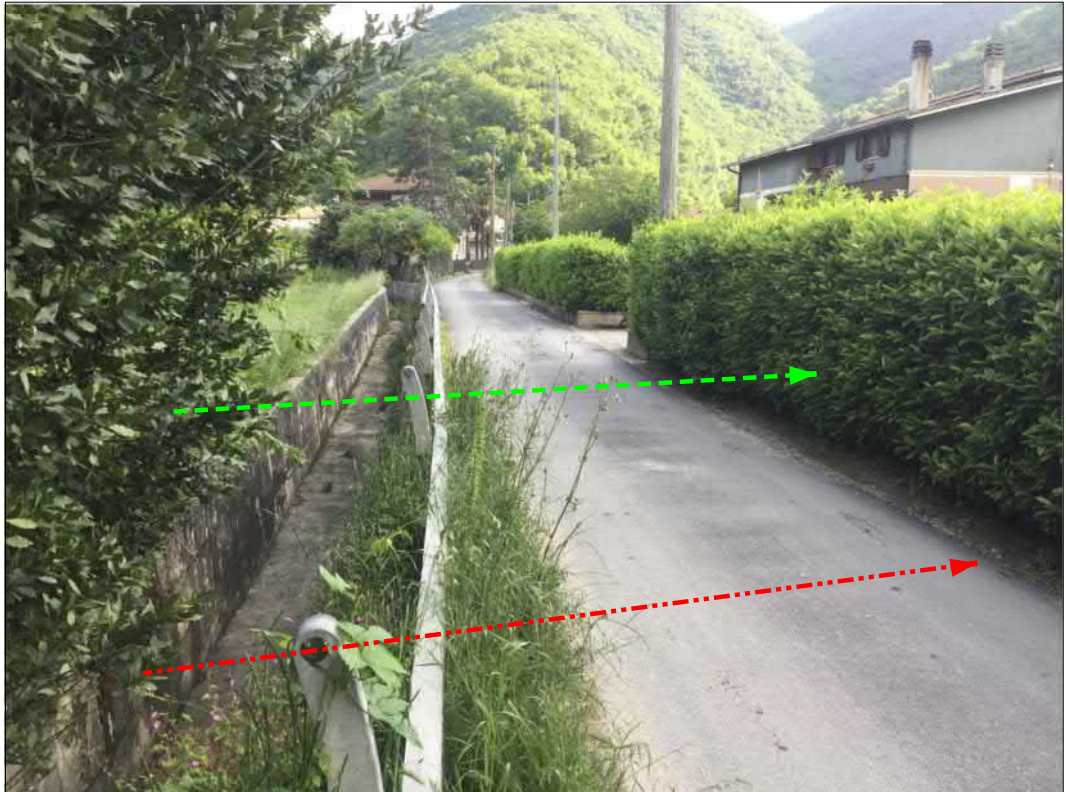
Discesa verso fiume Salto

### FOTO n. 231



Attraversamento fiume Salto

### FOTO n. 232



Attraversamento fosso Valle Lenta

Il presente disegno e' di proprieta' aziendale - La Societa' tutelera' i propri diritti a termine di legge.

**FOTO n. 233**

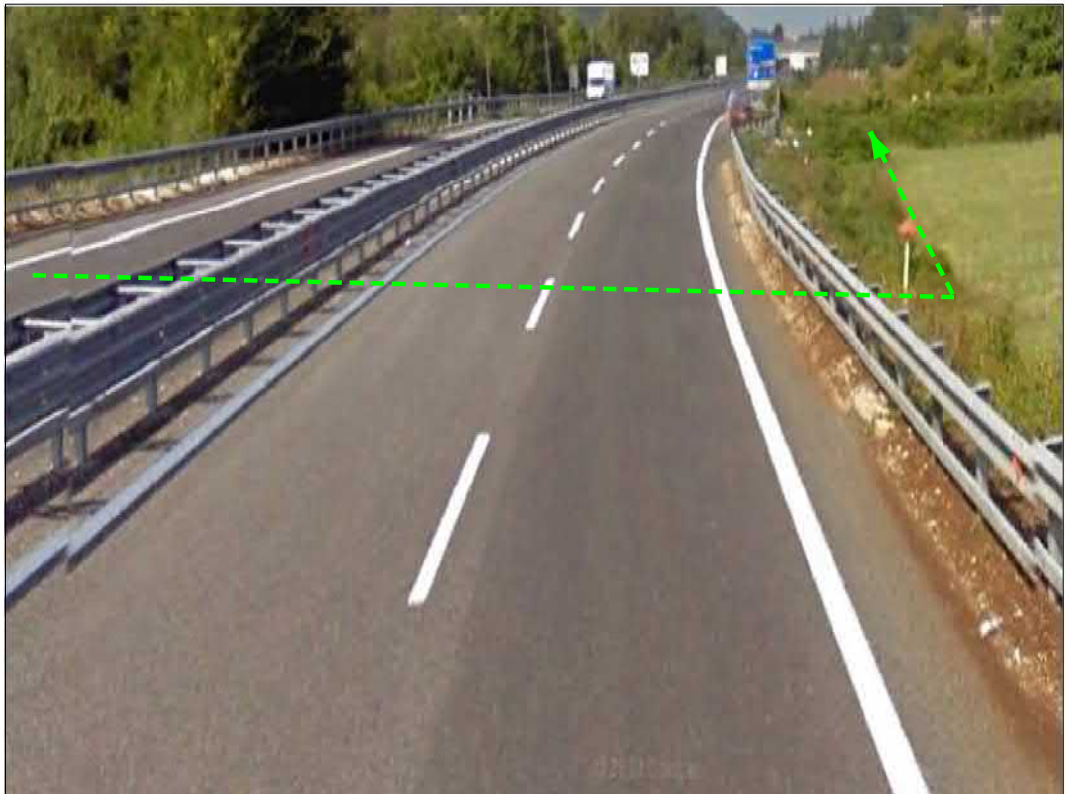
Percorrenza in prossimita' allacciamento Rieti III presa

**FOTO n. 234**

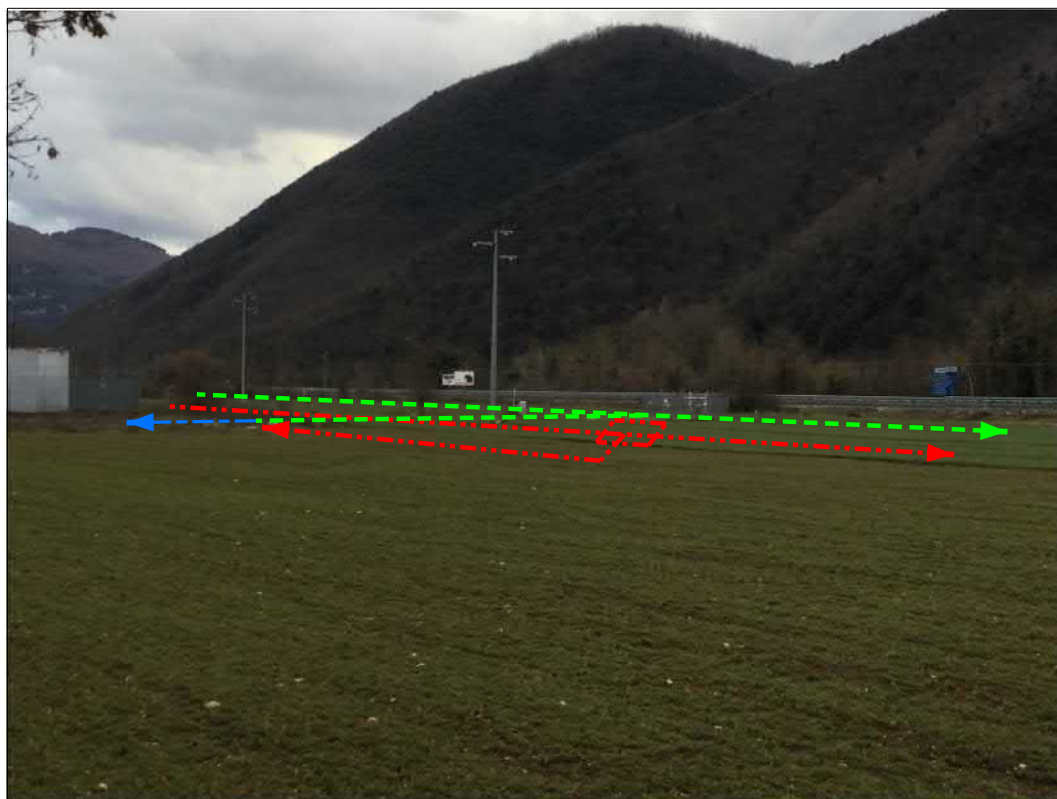
Attraversamento Canale di Scarico Societa' Terni

**FOTO n. 235**

Attraversamento fiume Velino

**FOTO n. 236**

Attraversamento S.S. n.4

**FOTO n. 237**

Percorrenza in prossimità PIDI allacciamento Vazia

**FOTO n. 238**

PIDI 4543031

**FOTO n. 239**

Attraversamento strada S.S. n.4

**FOTO n. 240**

Attraversamento svincolo S.S. n.4

**FOTO n. 241**

Attraversamento aereo fiume Velino

**FOTO n. 242**

Parallelismo S.S. n.578



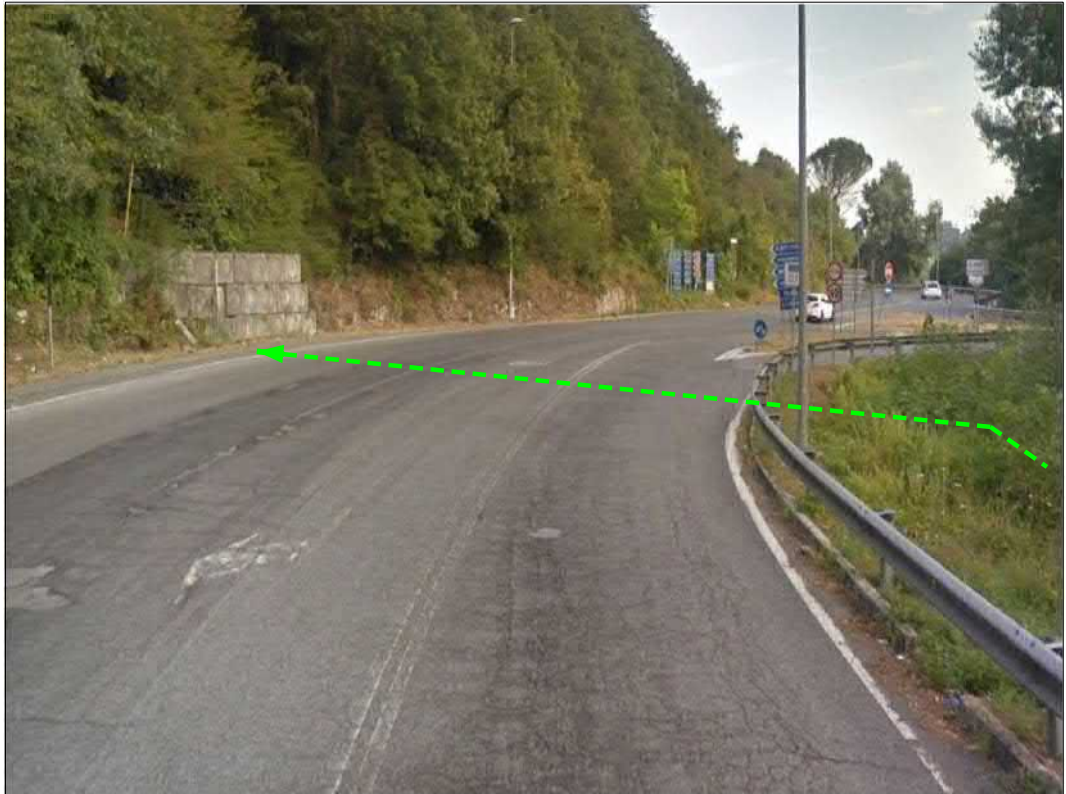
Il presente disegno e' di proprieta' aziendale - La Societa' tutelera' i propri diritti a termine di legge.

### FOTO n. 243



Attraversamento svincolo S.S. n.578

### FOTO n. 244



Attraversamento S.S. n.578

**FOTO n. 245**

Attraversamento S.P. Sala

**FOTO n. 246**

Attraversamento S.P. Sala

Revisioni	00	01	02	03					
-----------	----	----	----	----	--	--	--	--	--

## FOTO n. 247



Attraversamento S.P. Sala

## FOTO n. 248



Discesa verso strada comunale

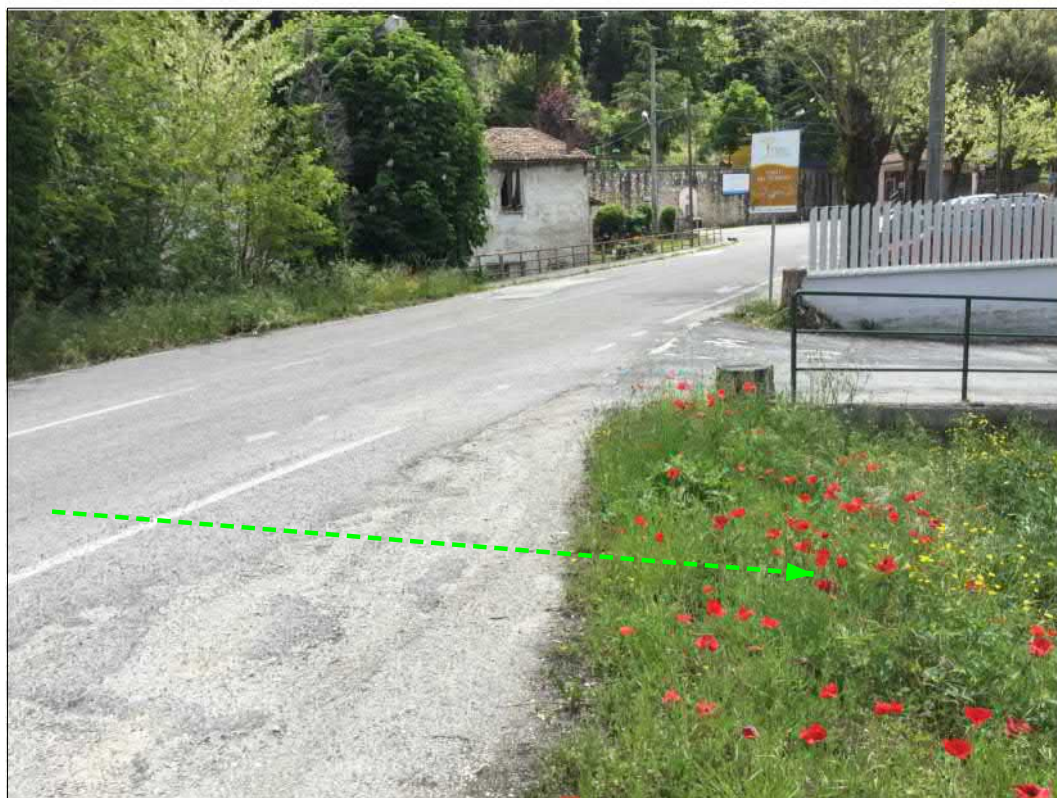
Il presente disegno e' di proprieta' aziendale - La Societa' tutelera' i propri diritti a termine di legge.

## FOTO n. 249



Attraversamento area privata e strada comunale

## FOTO n. 250



Attraversamento S.P. n.31

**FOTO n. 251**

Percorrenza limite area privata

**FOTO n. 252**

Parallelismo con fiume Turano

## FOTO n. 253



Impianto 45430/32