







COROGRAFIA Scala 1:500.000

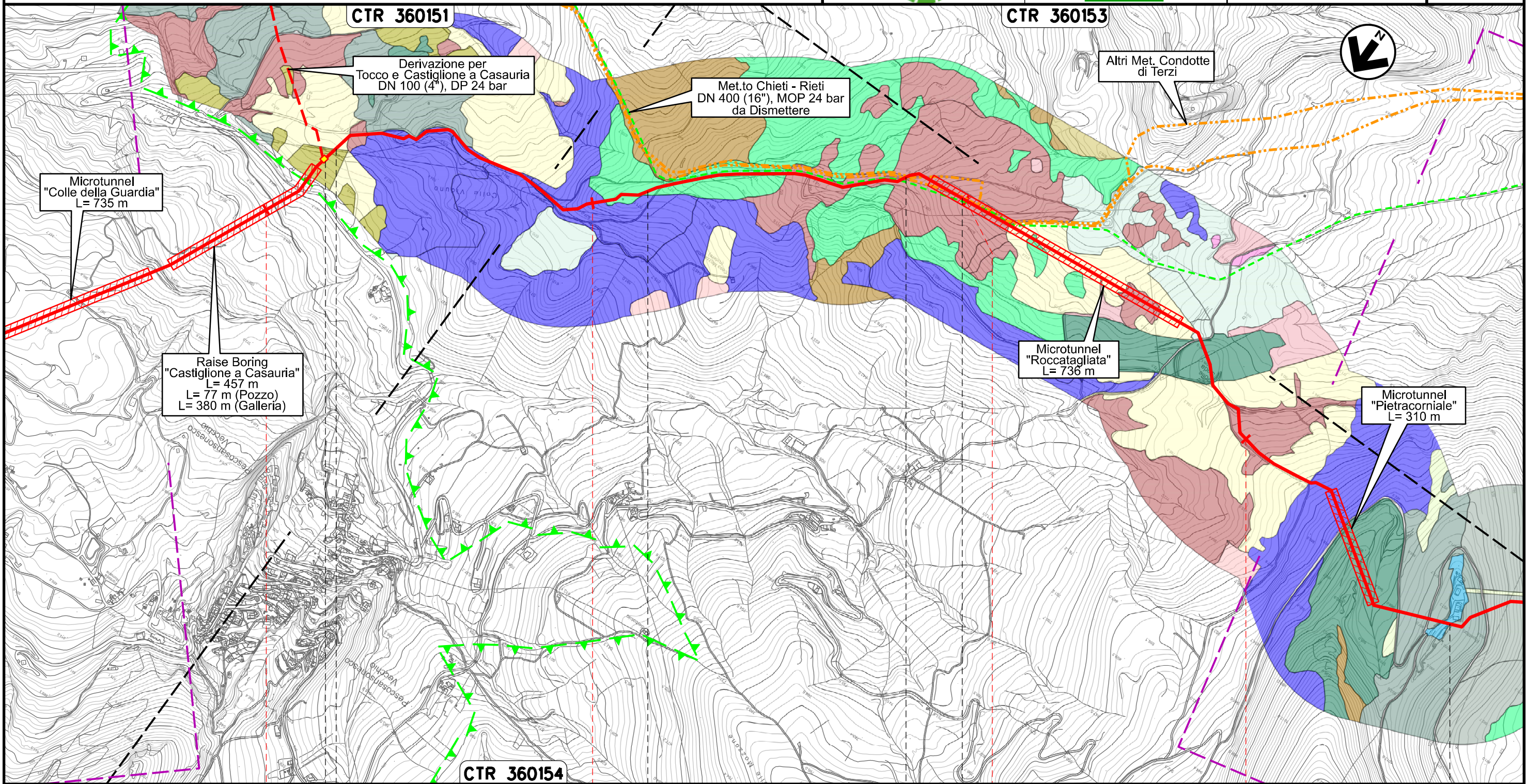


00		31.05.24	EMISSIONE PER INTEGRAZIONI TER	DEL VECCHIO	CECCONI	CAPRIOTTI	
INDICE	DATA		R E V I S I O N I		ELABORATO	VERIFICATO	APPROVATO
 			Dis. PG-AMB-170				
			Fg. 1 di 4				
Rifacimento MET.TO CHIETI - RIETI DN 400 (16"), DP 24 bar			Comm. NR /19094				
			INDICE	00			
CARTA DEI RIPRISTINI VEGETAZIONALI IN AREA PARCO			Scala 1:10000				
			Sostituisce il				
			Sostituito dal				

Rifacimento MET.TO CHIETI - RIETI
DN 400 (16"), DP 24 bar

00	31.05.24	EMISSIONE PER INTEGRAZIONI TER	DEL VECCHIO	CECCONI	CAPRIOTTI	Foglio 2
INDICE	DATA	R E V I S I O N I	ELABORATO	VERIFICATO	APPROVATO	di 4
 			Dis. PG-AMB-170		Scala 1:10000	
			Comm. NR /19094			

CARTA DEI RIPRISTINI VEGETAZIONALI IN AREA PARCO



Il presente disegno e' di proprieta' aziendale - La Societa' tutelera' i propri diritti a termine di legge.

PESCOSANSONESCO CASTIGLIONE A CASAURIA PESCOSANSONESCO PESCOSANSONESCO BUSSI SUL TIRINO

PESCARA

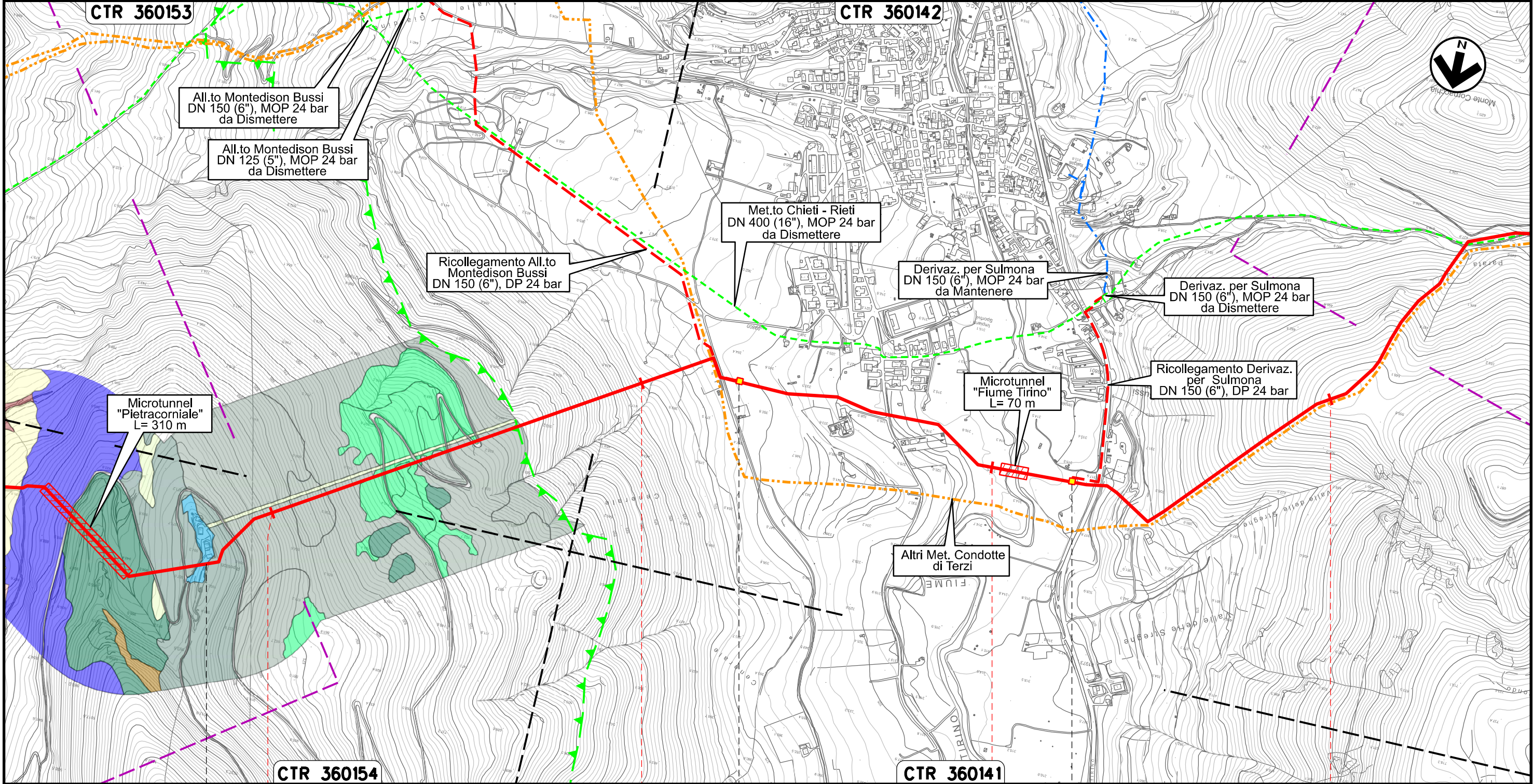
CASTIGLIONE A CASAURIA

◀ PIDI Loc. Colle Viduno km 25+200 ▶

Rifacimento MET.TO CHIETI - RIETI
DN 400 (16"), DP 24 bar

00	31.05.24	EMISSIONE PER INTEGRAZIONI TER	DEL VECCHIO	CECCONI	CAPRIOTTI	Foglio 3 di 4
INDICE	DATA	REVISIONI	ELABORATO	VERIFICATO	APPROVATO	Scala 1:10000
			Dis. PG-AMB-170			
			Comm. NR /19094			

CARTA DEI RIPRISTINI VEGETAZIONALI IN AREA PARCO



Il presente disegno e' di proprieta' aziendale - La Societa' tutelera' i propri diritti a termine di legge.

PESCOSANSONESCO	29	30	31	32
		BUSSI SUL TIRINO		
		PESCARA		
PIDI Loc. Generale km 30+295			PIDI Loc. Valle delle Streghe km 31+210	

00	31.05.24	EMISSIONE PER INTEGRAZIONI TER	DEL VECCHIO	CECCONI	CAPRIOTTI
INDICE	DATA	R E V I S I O N I			APPROVATO
		Dis. PG-AMB-170			
		Comm. NR /19094		Scala 1:10000	

CARTA DEI RIPRISTINI VEGETAZIONALI IN AREA PARCO



LEGENDA

SIMBOLOGIA CARTOGRAFICA

- | | | | |
|--|--|--|---|
| | Metanodotto in progetto | | Impianti di linea in progetto |
| | Metanodotto in esercizio da ricollegare | | Impianti di opere connesse in progetto |
| | Metanodotto e opere connesse da porre fuori esercizio e recuperare | | Impianti di linea da porre fuori esercizio e recuperare |
| | Metanodotti in esercizio | | Impianti di linea in esercizio |
| | Altre condotte di terzi | | Gallerie, Tunnel, Mini-Microtunnel, Raise Boring, T.O.C. e Direct Pipe. |
| | Opere connesse in progetto | | |
| | Aree impianti stacco-terminale in progetto | | |
| | Aree impianti stacco-terminale esistenti | | |
| | Limite sovrapposizione fogli | | |

SIMBOLOGIA MECCANICA

- | | |
|--|--|
| | Punto di intercettazione di linea (P.I.L.) |
| | Punto di intercettazione di derivazione importante (P.I.D.I.) |
| | Punto di intercettazione di derivazione semplice con stacco da P.I.L. (P.I.D.S.) |
| | Punto di intercettazione e derivazione semplice con stacco da Linea (P.I.D.S.) |
| | Punto di intercettazione con discaggio di allacciamento (P.I.D.A.) |
| | Punto predisposto per il discaggio di allacciamento (P.P.D.A.) |
| | Punto di sezionamento elettrico terminale (P.S.E.T.) |
| | Stazione predisposta per lancio e ricevimento PIG |
| | Impianto di riduzione/regolazione della pressione |

SIMBOLOGIA TEMATICA

Legenda vegetazione

- | | |
|--|---|
| | Arbusteti a rosacee sarmentose e arbustive |
| | Arbusteti collinari e submontani a ginestra |
| | Aree denudate soggette ad erosione accelerata |
| | Boschi e boscaglie di roverella delle aree interne |
| | Boschi e boscaglie mesoxerofile di roverella |
| | Boschi misti di conifere e latifoglie |
| | Faggete |
| | Leccete con caducifoglie |
| | Oliveti |
| | Ostrieti mesofili |
| | Prateria xerofila |
| | Praterie mesoxerofile |
| | Praterie sub-antropiche poscolturali |
| | Seminativi |
| | Servizi |
| | Strade |
| | Vegetazione arbustiva post-coltura |
| | Confine Parco Nazionale del Gran Sasso e dei Monti della Laga |

Legenda rimboschimenti

- | | |
|--|--|
| | Ripristino di boschi di latifoglie decidue (h 0,60-0,80)
COMPRENDE:
Ripristino di boschi termofili di roverella
Ripristino di boschi subcontinentali di roverella
Ripristino di boschi misti a dominanza di carpino nero |
| | Ripristino di formazioni arbustive miste (h 0,60-0,80) |
| | Ripristino di boschi a dominanza di sclerofille sempreverdi (h 0,60-0,80) |
| | Ripristino dei boschi trofici (h 0,60-0,80) |

Il presente disegno e' di proprieta' aziendale - La Societa' tutelera' i propri diritti a termine di legge.

Progressiva chilometrica	N.	
Comuni		
Province		
Impianti		
Inerbimenti	Miscuglio tipo A	Fiorume
Piantagioni		Vedi legenda rimboschimenti