

KEY MAP

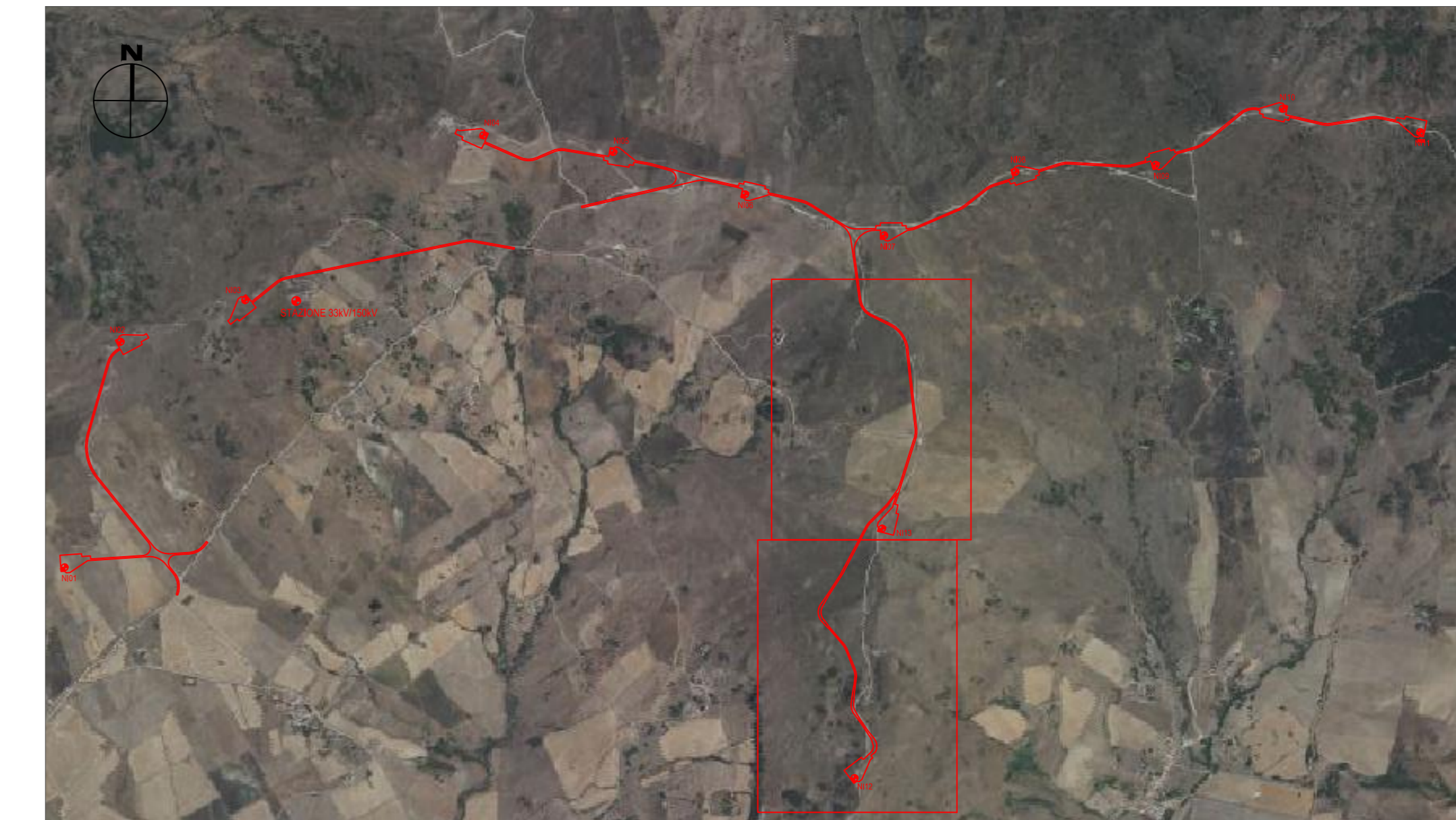


Tabella dei volumi		
Tipologia	U.M.	Quantità
Scotico	m <sup>3</sup>	65.111,28
Scavi	m <sup>3</sup>	319.013,46
Riporti	m <sup>3</sup>	226.406,93
Sottobase	m <sup>3</sup>	52.551,74
Base	m <sup>3</sup>	27.275,38
Binder	m <sup>3</sup>	1.399,31
Usura	m <sup>3</sup>	599,71

Tabella delle profondità di Scavo e realizzazione rilevati		
Elevazione minima	Elevazione Massima	Colore
-15.000	-12.000	Red
-12.000	-9.000	Orange
-9.000	-6.000	Yellow
-6.000	-3.000	Light Green
-3.000	0.000	Green
0.000	3.000	Cyan
3.000	6.000	Blue
6.000	9.000	Dark Blue
9.000	12.000	Blue-Black
12.000	15.000	Purple

REV	DATE	DESCRIPTION	PREPARED	CHECKED	APPROVED
00	2024.07.04	Prima emissione (Integratori MASE)	L. Cacciola	G. Alano	P. Piskviti
PROJECT: INTEGRALE RICOSTRUZIONE DELL'IMPIANTO EOLICO DI NICOSIA					
FILE NAME: GRE.EEC.D.99.IT.W.12420.12.019.00 - Tavola grafica scavi e re-interrati		CLASSIFICATION: PUBLIC			
UTILIZATION SCOPE: BASIC DESIGN		FORMAT: A0	SCALE: 1:1500	PLOT SCALE: 1:1	SHEET: 3 di 3
EGP VALIDATION		TITLE: TAVOLA GRAFICA SCAVI E RE-INTERRI NI12, NI13			
VALIDATED BY: L. Lucifora	EGP CODE				
CHECKED BY: M. Sabatino	GROUP: GRE.EEC	FUNCTION: D.99	TYPE: ITW124201201900	PLANT:	SYSTEM: PROGRESSIVE: REVISION: