



Green Power

Engineering & Construction



GRE CODE

GRE.EEC.R.99.IT.W.12420.05.053.00

PAGE

1 di/of 21

TITLE:

AVAILABLE LANGUAGE: IT

INTEGRALE RICOSTRUZIONE DELL'IMPIANTO EOLICO DI NICOSIA

PROGETTO DEFINITIVO

Schede censimento delle specie arbustive da espiantare

File: GRE.EEC.R.99.IT.W.12420.05.053.00 - Allegato 1 - Schede censimento delle specie arbustive da espiantare.docx

| | | | | | |
|------|------------|-------------------------------------|--------------|----------|--------------|
| | | | | | |
| | | | | | |
| | | | | | |
| 00 | 04/07/2024 | Prima emissione (INTEGRAZIONI MASE) | G. Filiberto | S. Bossi | G. Filiberto |
| REV. | DATE | DESCRIPTION | PREPARED | VERIFIED | APPROVED |

GRE VALIDATION

Specchia (GRE)

Iacofano (GRE)

COLLABORATORS

VERIFIED BY

VALIDATED BY

PROJECT / PLANT

Nicosia

GRE CODE

| GROUP | FUNCTION | TYPE | ISSUER | COUNTRY | TEC | PLANT | SYSTEM | PROGRESSIVE | REVISION | | | | | | | | | | |
|-------|----------|------|--------|---------|-----|-------|--------|-------------|----------|---|---|---|---|---|---|---|---|---|---|
| GRE | EEC | R | 9 | 9 | I | T | W | 1 | 2 | 4 | 2 | 0 | 0 | 5 | 0 | 5 | 3 | 0 | 0 |

CLASSIFICATION

PUBLIC

UTILIZATION SCOPE

BASIC DESIGN

This document is property of Enel Green Power S.p.A. It is strictly forbidden to reproduce this document, in whole or in part, and to provide to others any related information without the previous written consent by Enel Green Power S.p.A.



Engineering & Construction



GRE CODE

GRE.EEC.R.99.IT.W.12420.05.053.00

PAGE

2 di/of 21

INDEX

| | |
|-----------------------|----|
| 1. SCHEDA N.1 | 3 |
| 2. SCHEDA N.2 | 4 |
| 3. SCHEDA N.3 | 5 |
| 4. SCHEDA N.4 | 6 |
| 5. SCHEDA N.5 | 7 |
| 6. SCHEDA N.6 | 8 |
| 7. SCHEDA N.7 | 9 |
| 8. SCHEDA N.8 | 10 |
| 9. SCHEDA N.9 | 11 |
| 10. SCHEDA N.10 | 12 |
| 11. SCHEDA N.11 | 13 |
| 12. SCHEDA N.12 | 14 |
| 13. SCHEDA N.13 | 15 |
| 14. SCHEDA N.14 | 16 |
| 15. SCHEDA N.15 | 17 |
| 16. SCHEDA N.16 | 18 |
| 17. SCHEDA N.17 | 19 |
| 18. SCHEDA N.18 | 20 |
| 19. SCHEDA N.19 | 21 |

Scheda n.1

Latitudine: 37.833295°

Longitudine: 14.270745°



Specie: Formazioni a *Pyrus spinosa* Forssk, *Calicotome infesta* (C. Presl) Guss.

Età stimata: 3-4 anni circa

Habitus: arbusto

Idoneità espianto: si

Destinazione: Reimpianto nelle aree da rinaturalizzare

N. piante:

- 40 *Pyrus spinosa* ca
- 30 *Calicotome infesta* ca



Scheda n.2

Latitudine: 37.834811°

Longitudine: 14.274119°



Specie: Formazioni a *Pyrus spinosa* Forssk, *Prunus spinosa* L. e *Rubus ulmifolius* Schott

Età stimata: 4-6 anni circa

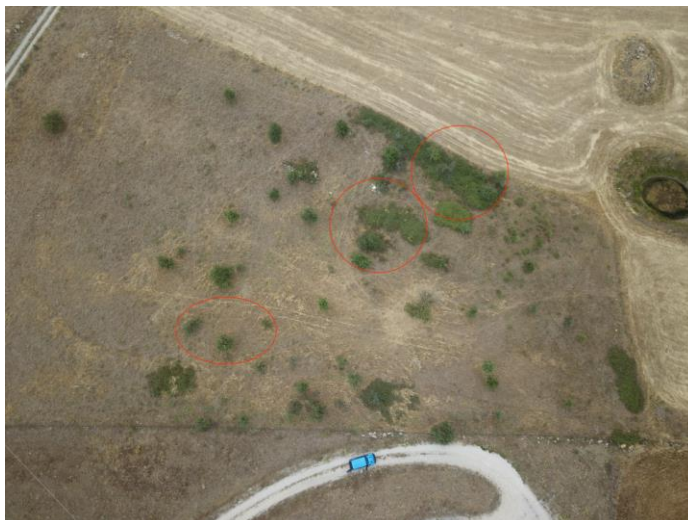
Habitus: arbusti e cespugli

Idoneità espianto: si per *Pyrus spinosa* e *Prunus spinosa* (no per *Rubus ulmifolius*)

Destinazione: Reimpianto nelle aree da rinaturalizzare

N. piante:

11 *Pyrus spinosa*
1 *Prunus spinosa*



Scheda n.3

Latitudine: 37.835258°

Longitudine: 14.276647°



Specie: Formazioni a *Pyrus spinosa* Forssk e *Rubus ulmifolius* Schott

Età stimata: 4-6 anni circa

Habitus: arbusti e cespugli

Idoneità espianto: si per *Pyrus spinosa* (no per *Rubus ulmifolius*)

Destinazione: Reimpianto nelle aree da rinaturalizzare

N. piante: 25



Scheda n.4

Latitudine: 37.836025°

Longitudine: 14.280988°



Specie: Formazioni a *Pyrus spinosa* Forssk e *Rubus ulmifolius* Schott

Età stimata: 7-8 anni circa

Habitus: arbusti e cespugli

Idoneità espianto: si per *Pyrus spinosa* (no per *Rubus ulmifolius*)

Destinazione: Reimpianto nelle aree da rinaturalizzare

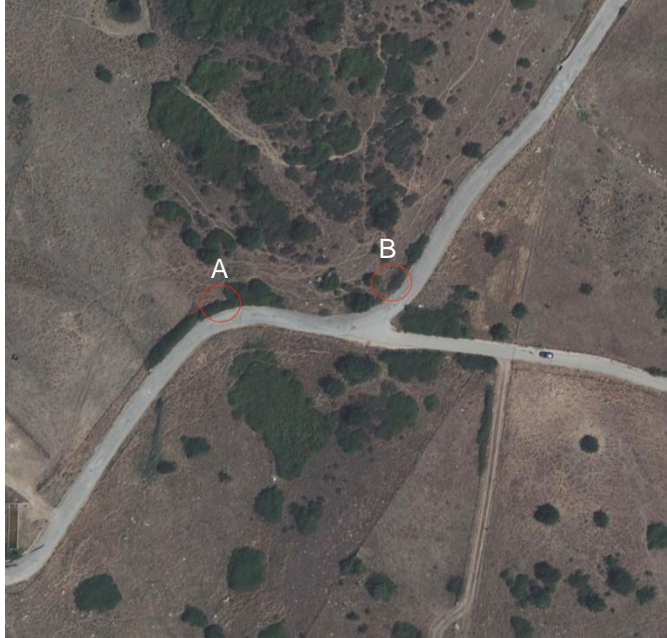
N. piante: 7



Scheda n.5

Latitudine: 37.835649°

Longitudine: 14.283202°



Specie: Formazioni a *Pyrus spinosa* Forssk, *Calicotome infesta* (C. Presl) Guss. e *Rubus ulmifolius* Schott

Età stimata: 8 -12 anni circa

Habitus: arbusti e cespugli

Idoneità espianto: si per *Pyrus spinosa* e *Calicotome infesta* (no per *Rubus ulmifolius*)

Destinazione: Reimpianto nelle aree da rinaturalizzare

N. piante:

A) 9 *Pyrus spinosa*,
15 *Calicotome infesta*

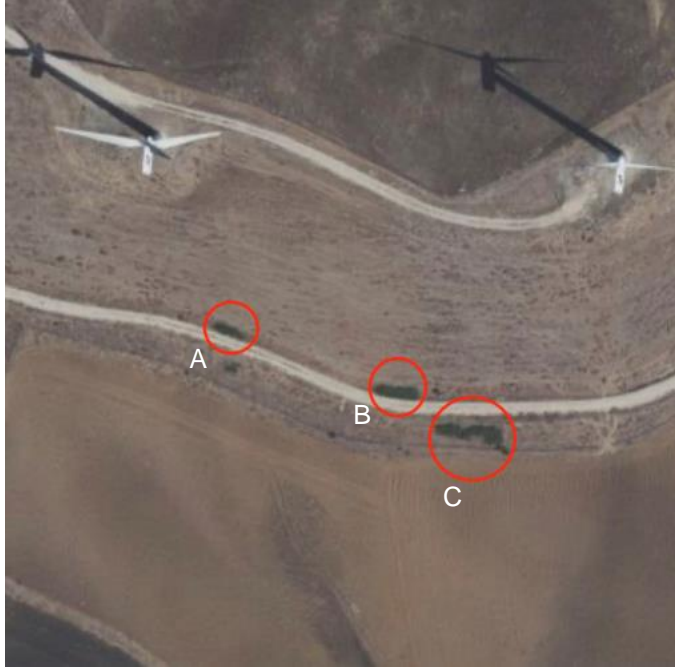
B) 4 *Pyrus spinosa*
7 *Calicotome infesta*



Scheda n.6

Latitudine: 37.838839°

Longitudine: 14.283162°



Specie: Formazioni a *Pyrus spinosa* Forssk

Età stimata: 2 anni circa

Habitus: arbusto

Idoneità espianto: si

Destinazione: Reimpianto nelle aree da rinaturalizzare

N. piante:

A) 4

B) 5

C) 9



Scheda n.7

Latitudine: 37.839123°

Longitudine: 14.284932°



Specie: *Pyrus spinosa* Forssk

Età stimata: 3 anni circa

Habitus: arbusto

Idoneità espianto: si

Destinazione: Reimpianto
nelle aree da rinaturalizzare

N. piante: 2



Scheda n.8

Latitudine: 37.837266°

Longitudine: 14.287214°



Specie: Formazioni a *Pyrus spinosa* Forssk, *Calicotome infesta* (C. Presl) Guss. e *Rubus ulmifolius* Schott

Età stimata: da 8 a 14 anni

Habitus: arbusti e cespugli

Idoneità espianto: si per *Pyrus spinosa* e *Calicotome infesta* (no per *Rubus ulmifolius*)

Destinazione: Reimpianto nelle aree da rinaturalizzare

N. piante:

A) 13 *Pyrus spinosa*,
10 *Calicotome infesta*

B) 8 *Pyrus spinosa* di cui 3 di maggiore età circa 14 anni,
5 *Calicotome infesta*



Scheda n.9

Latitudine: 37.835575°

Longitudine: 14.298323°



Specie: *Pyrus spinosa* Forssk

Età stimata: 2-3 anni circa

Habitus: arbusto

Idoneità espianto: si

Destinazione: Reimpianto
nelle aree da rinaturalizzare

N. piante:

A) 2

B) 2



Scheda n.10

Latitudine: 37.824294°

Longitudine: 14.298293°



Specie: *Pyrus spinosa* Forssk

Età stimata: 25 anni circa

Habitus: arbusto

Idoneità espianto: si

Destinazione: Reimpianto
nelle aree da rinaturalizzare

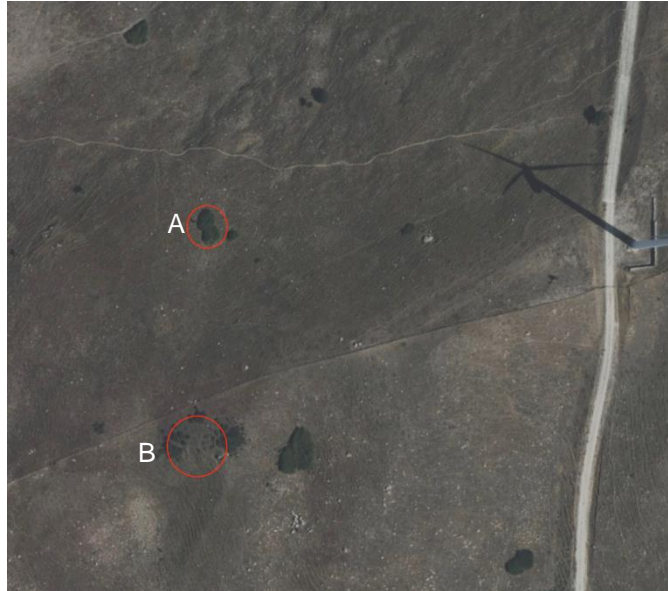
N. piante: 1



Scheda n.11

Latitudine: 37.822962°

Longitudine: 14.297065°



Specie: Formazioni a *Calicotome infesta* (C. Presl) Guss. e *Rubus ulmifolius* Schott

Età stimata: da 5 a 20 anni circa

Habitus: arbusti e cespugli

Idoneità espianto: si per *Calicotome infesta* (no per *Rubus ulmifolius*)

Destinazione: Reimpianto nelle aree da rinaturalizzare

N. piante:

A) 12 *Calicotome infesta*

B) 30 *Calicotome infesta*



Scheda n.12

Latitudine: 37.820258°

Longitudine: 14.298571°



Specie: Formazioni a *Pyrus spinosa* Forssk e *Calicotome infesta* (C. Presl) Guss. e

Età stimata: 8-12 anni circa

Habitus: arbusti

Idoneità espianto: si

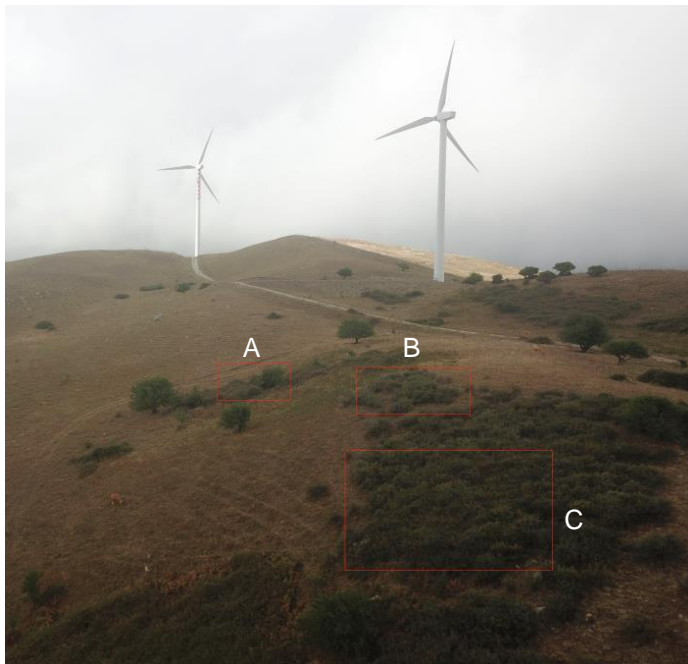
Destinazione: Reimpianto nelle aree da rinaturalizzare

N. piante:

A) 13 *Pyrus spinosa*,
5 *Calicotome infesta*

B) 17 *Pyrus spinosa*
8 *Calicotome infesta*

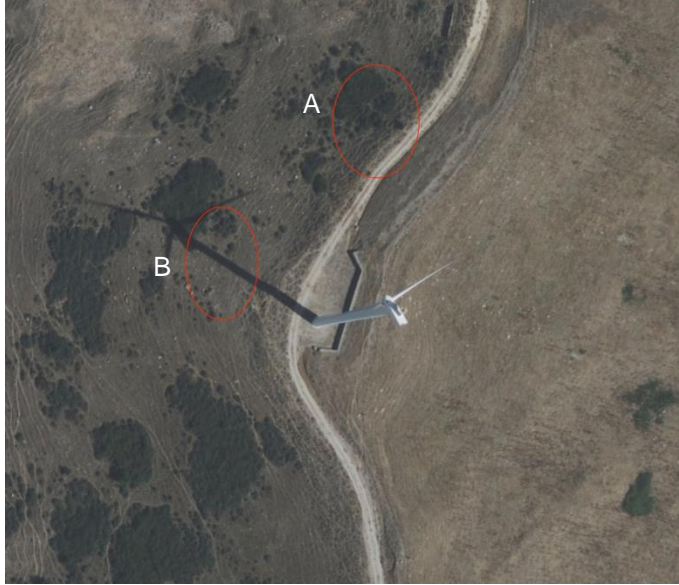
C) 20 *Pyrus spinosa*
9 *Calicotome infesta*



Scheda n.13

Latitudine: 37.817279°

Longitudine: 14.298378°



Specie: Formazioni a *Pyrus spinosa* Forssk e *Calicotome infesta* (C. Presl) Guss.

Età stimata: da 6 a 18 anni circa

Habitus: arbusti e cespugli

Idoneità espianto: si

Destinazione: Reimpianto nelle aree da rinaturalizzare

N. piante:

A) 43 *Pyrus spinosa*,
32 *Calicotome infesta*

B) 24 *Pyrus spinosa*
18 *Calicotome infesta*



Scheda n.14

Latitudine: 37.839626°

Longitudine: 14.313649°



Specie: Formazioni a *Pyrus spinosa* Forssk e *Rubus ulmifolius* Schott

Età stimata: 8-10 anni circa

Habitus: arbusti

Idoneità espianto: si per *Pyrus spinosa* (no per *Rubus ulmifolius*)

Destinazione: Reimpianto nelle aree da rinaturalizzare

N. piante:

A) 2 *Pyrus spinosa*

B) 3 *Pyrus spinosa*

C) 4 *Pyrus spinosa*



Scheda n.15

Latitudine: 37.840064°

Longitudine: 14.314778°



Specie: *Pyrus spinosa* Forssk

Età stimata: 20 anni circa

Habitus: arbusto

Idoneità espianto: si

Destinazione: Reimpianto
nelle aree da rinaturalizzare

N. piante: 5



Scheda n.16

Latitudine: 37.840747°

Longitudine: 14.316967°



Specie: Formazioni a *Pyrus spinosa* Forssk, *Calicotome infesta* (C. Presl) Guss. e *Rubus ulmifolius* Schott

Età stimata: da 8 a 25 anni

Habitus: arbusti e cespugli

Idoneità espianto: si per *Pyrus spinosa* e *Calicotome infesta* (no per *Rubus ulmifolius*)

Destinazione: Reimpianto nelle aree da rinaturalizzare

N. piante:

A) 12 *Pyrus spinosa*,
15 *Calicotome infesta*

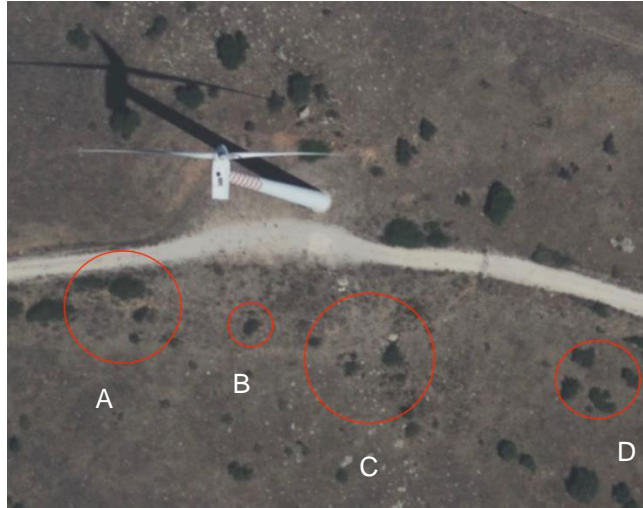
B) 6 *Pyrus spinosa*
7 *Calicotome infesta*



Scheda n.17

Latitudine: 37.840485°

Longitudine: 14.316929°



Specie: Formazioni a *Pyrus spinosa* Forssk, *Calicotome infesta* (C. Presl) Guss. e *Rubus ulmifolius* Schott

Età stimata: da 4 a 15 anni

Habitus: arbusti e cespugli

Idoneità espianto: si per *Pyrus spinosa* e *Calicotome infesta* (no per *Rubus ulmifolius*)

Destinazione: Reimpianto nelle aree da rinaturalizzare

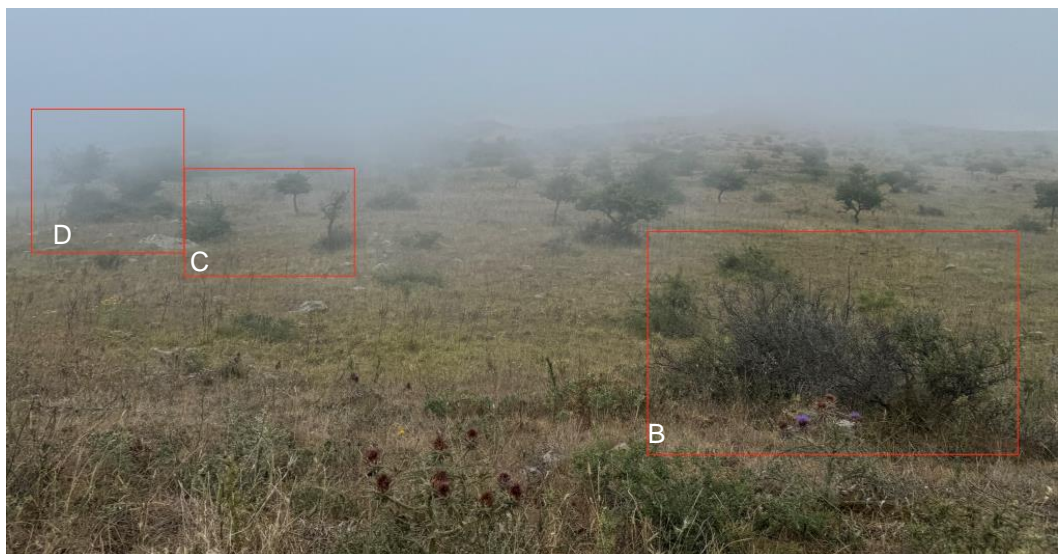
N. piante:

A) 2 *Pyrus spinosa*

B) 4 *Pyrus spinosa*
2 *Calicotome infesta*

C) 3 *Pyrus spinosa*

D) 4 *Pyrus spinosa*
6 *Calicotome infesta*



Scheda n.18

Latitudine: 37.840007°

Longitudine: 14.323094°



Specie: Formazioni a *Pyrus spinosa* Forssk, con presenza di *Calicotome infesta* (C. Presl) Guss., *Prunus spinosa* L. e *Rubus ulmifolius* Schott

Età stimata: da 8 a 35 anni

Habitus: arbusti e cespugli

Idoneità espianto: si per *Pyrus spinosa*, *Prunus spinosa* e *Calicotome infesta* (no per *Rubus ulmifolius*)

Destinazione: Reimpianto nelle aree da rinaturalizzare

N. piante:

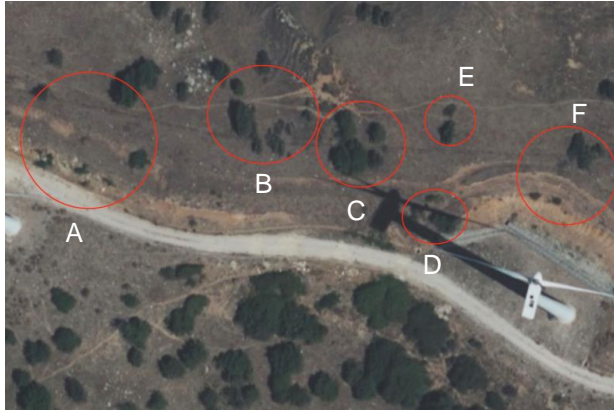
- 57 *Pyrus spinosa*
- 4 *Prunus spinosa*
- 23 *Calicotome infesta*



Scheda n.19

Latitudine: 37.840007°

Longitudine: 14.323094°



Specie *Pyrus spinosa* Forssk

Età stimata: da 3 a 35 anni

Habitus: arbusti

Idoneità espianto: si

Destinazione: Reimpianto nelle aree da rinaturalizzare

N. piante: 38

