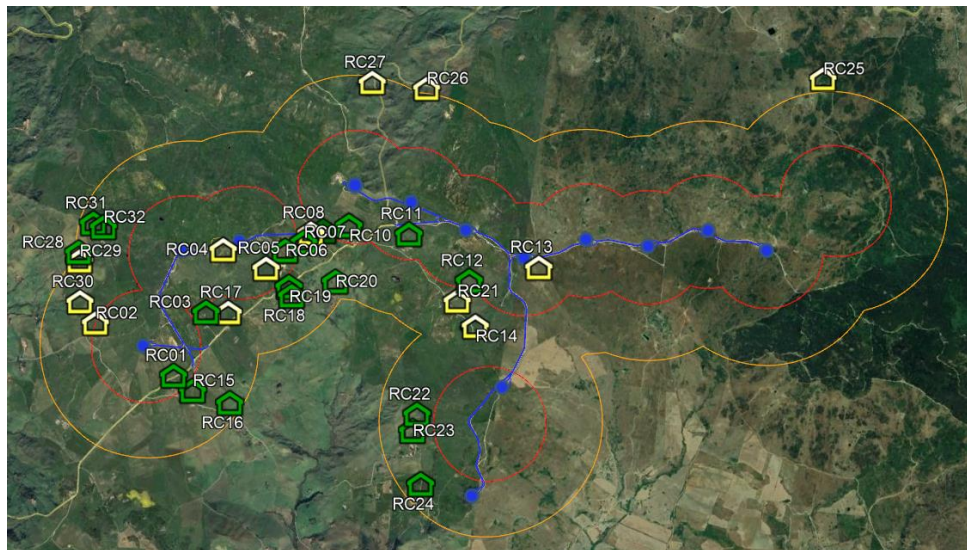
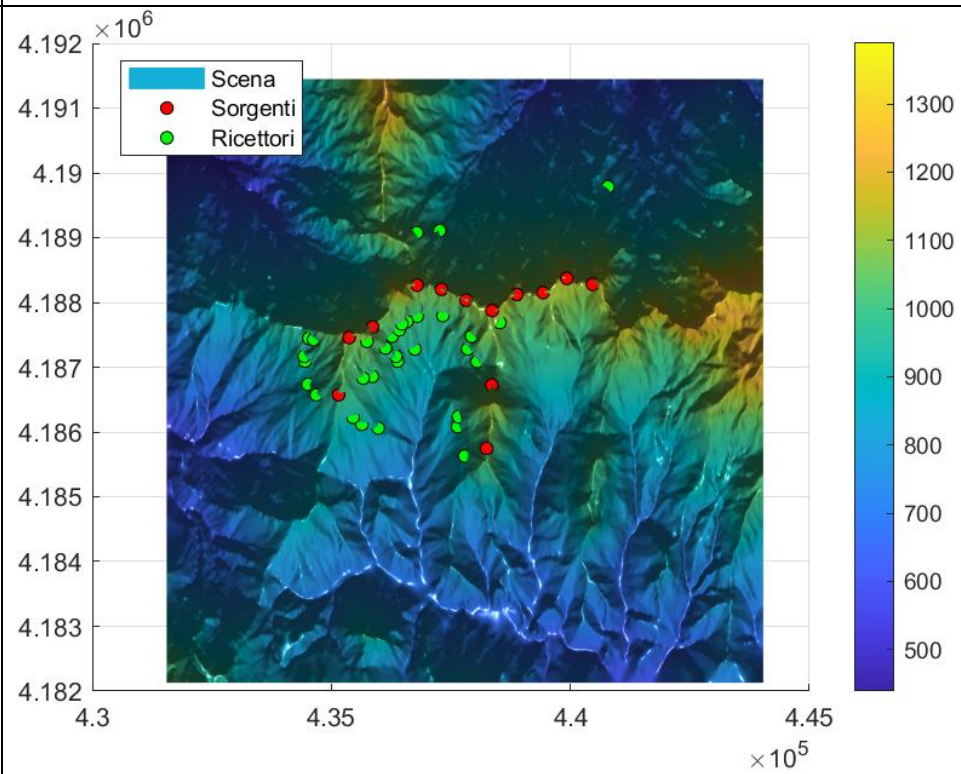


Ortofoto area di cantiere

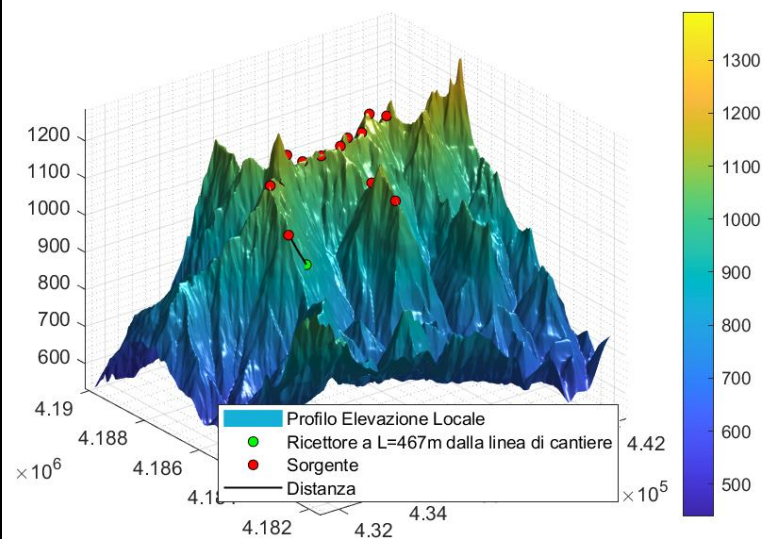
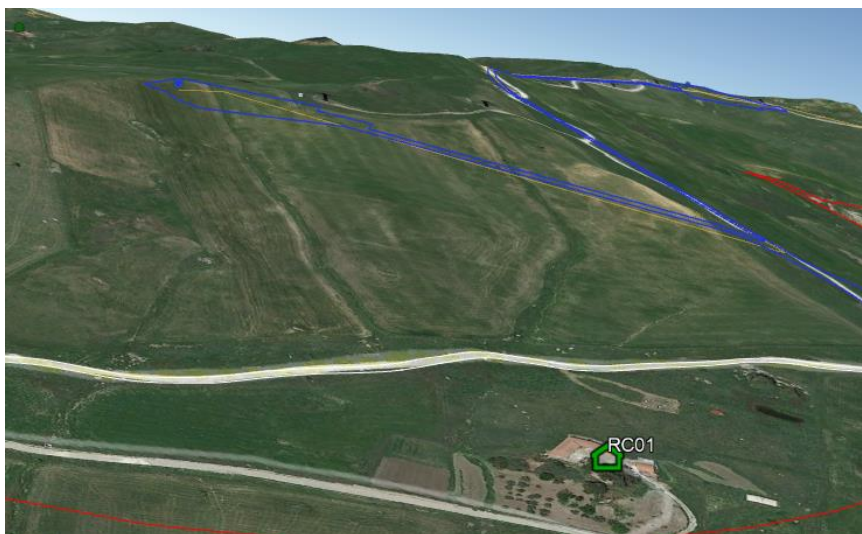


Ricostruzione scena



Punto Sorgente

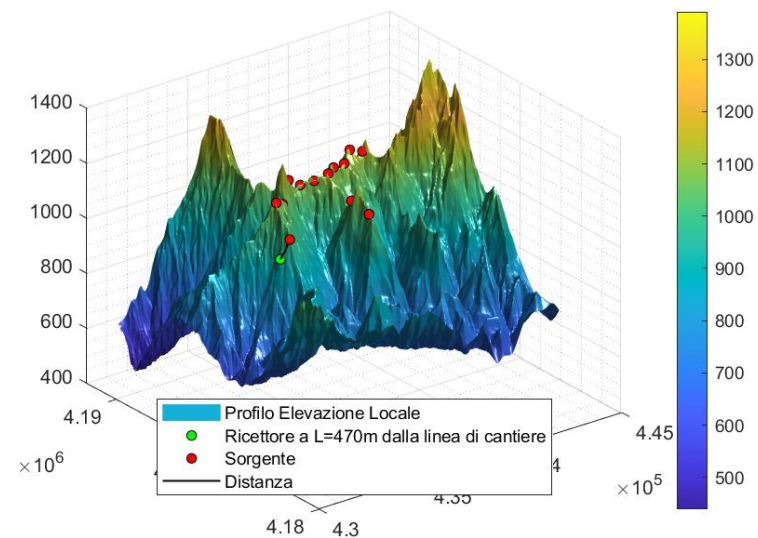
WTG NI01



<i>Coordinate</i>	37° 50'49.0"N 14° 16'53.6"E	<i>Categoria Catastale</i>	347 - 401
Comune	Nicosia	Descrizione	Stalle, scuderie, rimesse, autorimesse (senza fine di lucro) - Abitazioni di tipo economico
<i>Distanza area di lavorazione [m]</i>	467	<i>Denominazione Ricettore</i>	RC01

Punto Sorgente

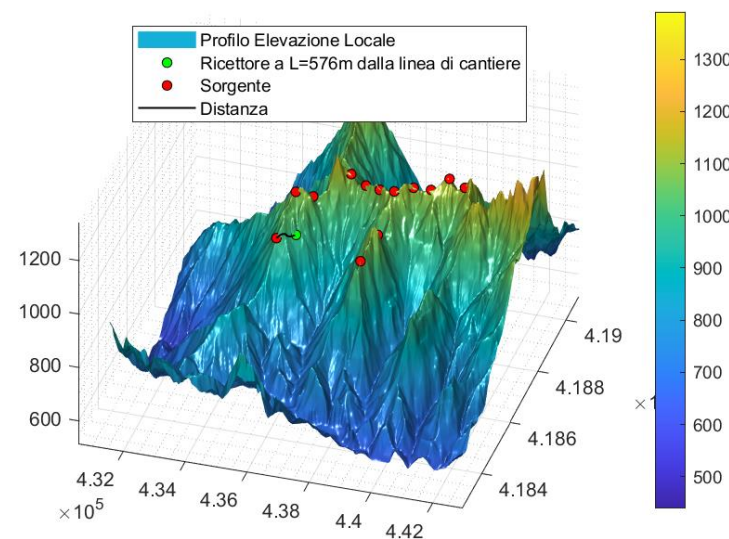
WTG NI01



<i>Coordinate</i>	37° 49'27.23"N 14° 15'28.29"E	<i>Categoria Catastale</i>	[ND]
<i>Comune</i>	Geraci Siculo	<i>Descrizione</i>	[ND]
<i>Distanza area di lavorazione</i> [m]	470	<i>Denominazione Ricettore</i>	RC02

Punto Sorgente

WTG NI01



Coordinate

37° 49'35.83"N 14° 16'8.31"E

Categoria Catastale

345

Comune

Nicosia

Descrizione

Abitazioni di tipo popolare - Stalle, scuderie, rimesse, autorimesse (senza fine di lucro)

Distanza area di lavorazione
[m]

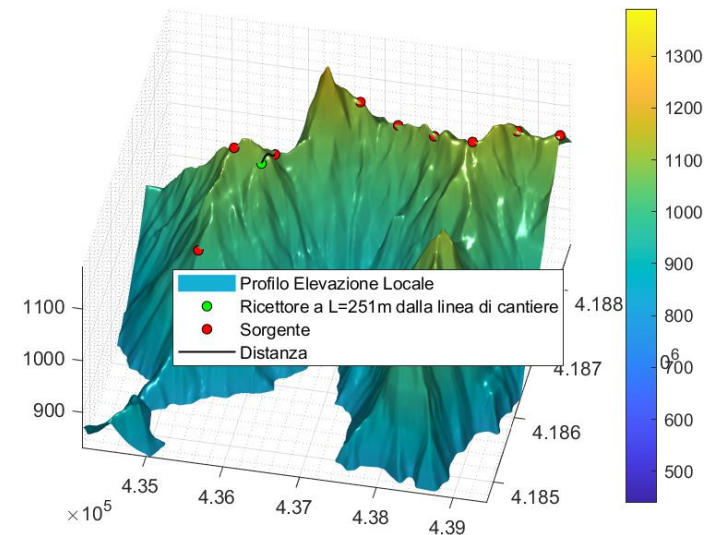
576

Denominazione Ricettore

RC03

Punto Sorgente

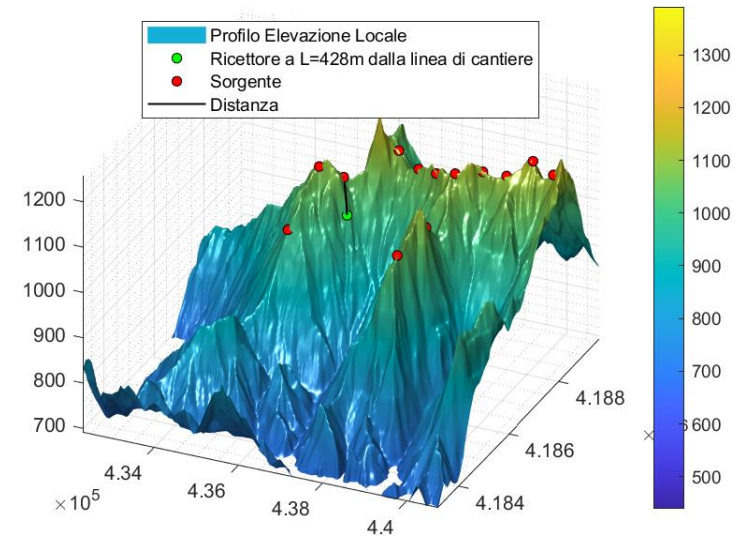
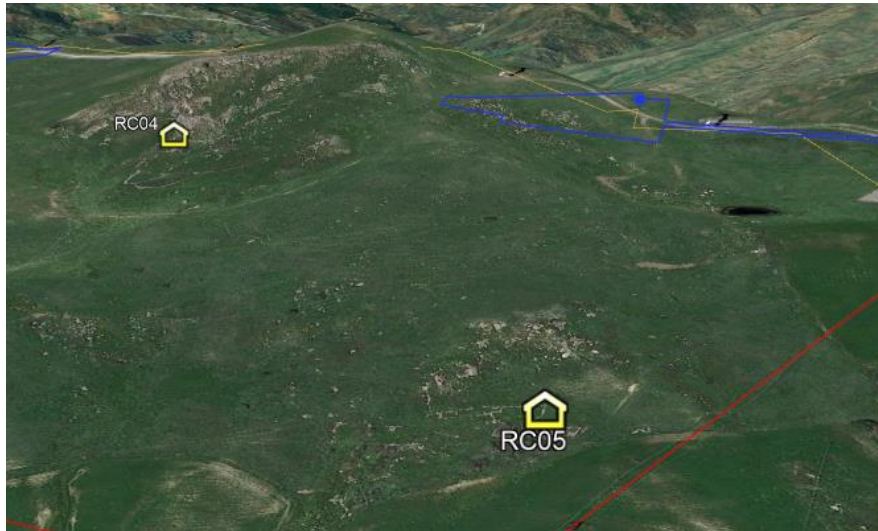
WTG NI02



<i>Coordinate</i>	37° 49'54.31"N 14° 16'11.33"E	<i>Categoria Catastale</i>	[ND]
<i>Comune</i>	Nicosia	<i>Descrizione</i>	[ND]
<i>Distanza area di lavorazione [m]</i>	251	<i>Denominazione Ricettore</i>	RC04

Punto Sorgente

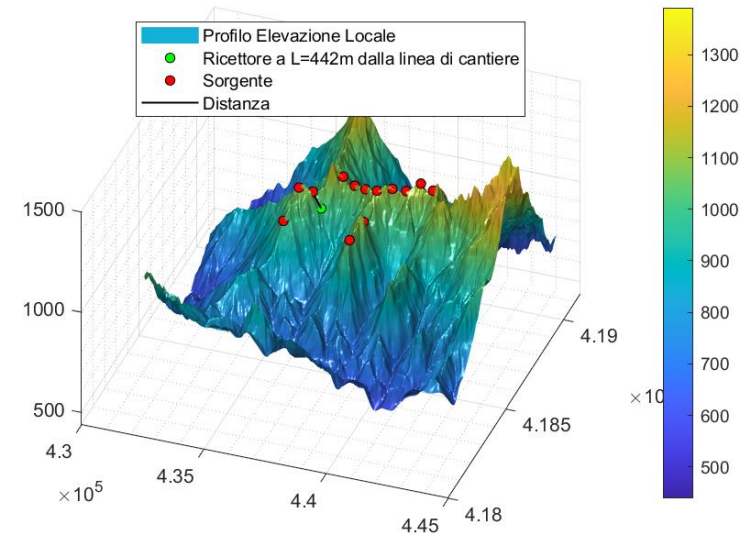
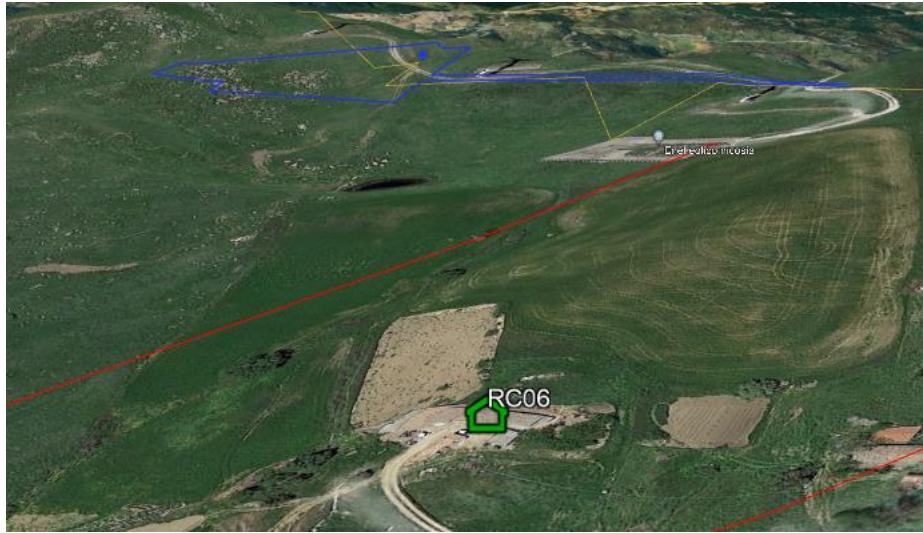
WTG NI03



Coordinate	37° 49'51.10"N 14° 16'27.21"E	Categoria Catastale	[ND]
Comune	Nicosia	Descrizione	[ND]
Distanza area di lavorazione [m]	482	Denominazione Ricettore	RC05

Punto Sorgente

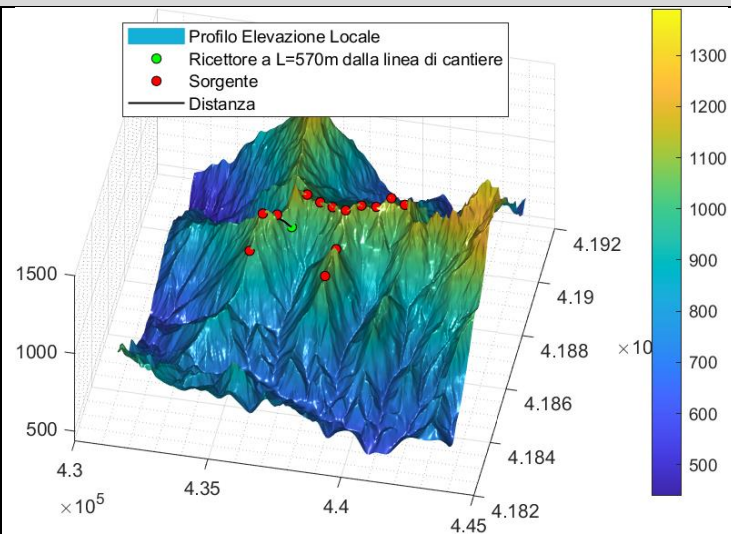
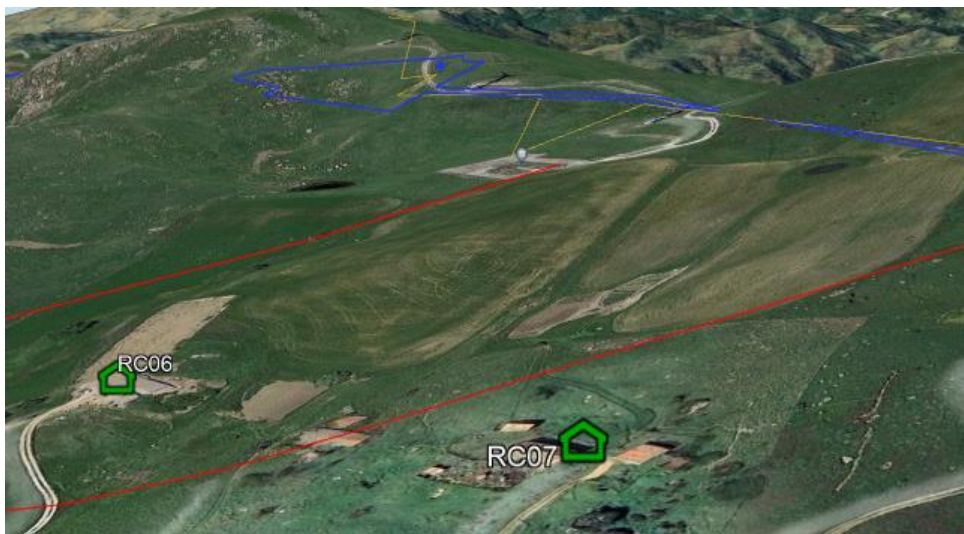
WTG NI03



<i>Coordinate</i>	37° 49'57.01"N 14° 16'32.95"E	<i>Categoria Catastale</i>	318-308
Comune	Nicosia	Descrizione	Abitazioni di tipo popolare - Magazzini e locali di deposito - Abitazioni di tipo economico
<i>Distanza area di lavorazione [m]</i>	442	<i>Denominazione Ricettore</i>	RC06

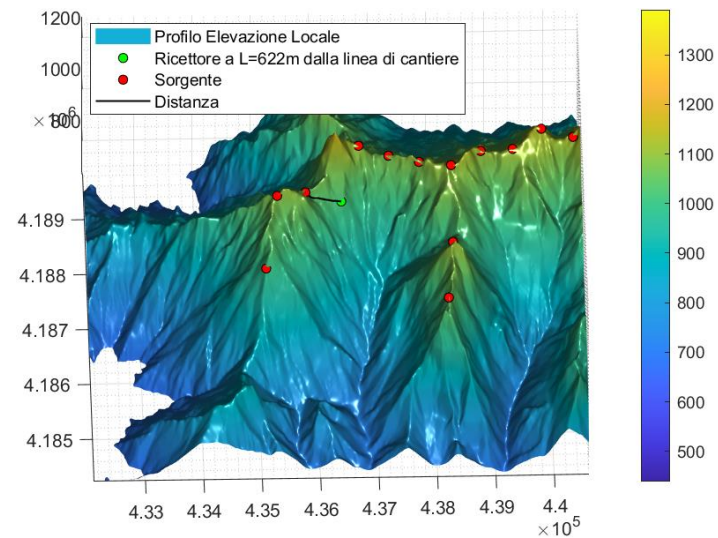
Punto Sorgente

WTG NI03



Punto Sorgente

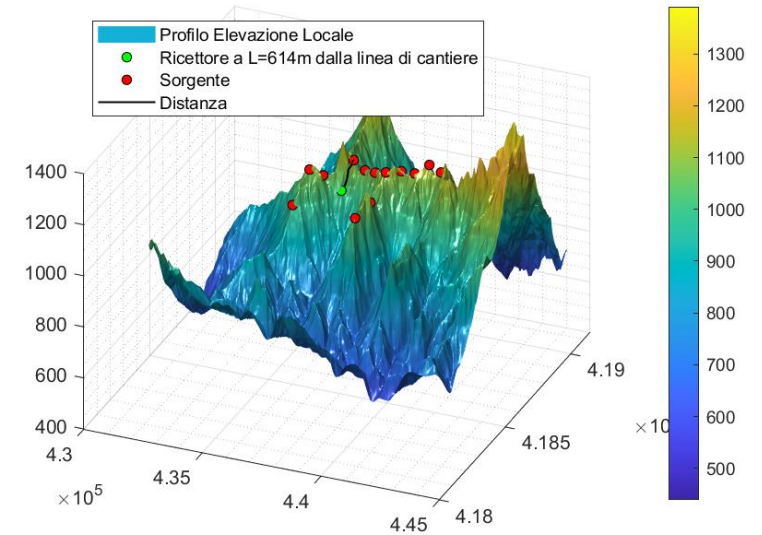
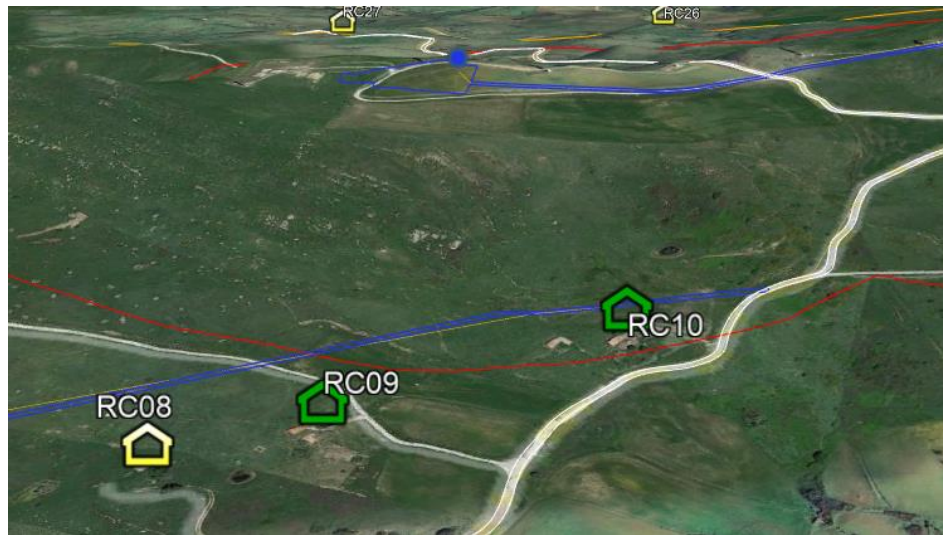
WTG NI03



<i>Coordinate</i>	37° 50'3.20"N 14° 16'41.22"E	<i>Categoria Catastale</i>	[ND]
<i>Comune</i>	Nicosia	<i>Descrizione</i>	[ND]
<i>Distanza area di lavorazione [m]</i>	622	<i>Denominazione Ricettore</i>	RC08

Punto Sorgente

WTG NI04



Coordinate

37° 50'4.40"N 14° 16'45.37"E

Categoria Catastale

320

Comune

Nicosia

Descrizione

Abitazioni di tipo popolare - Magazzini e locali di deposito

Distanza area di lavorazione
[m]

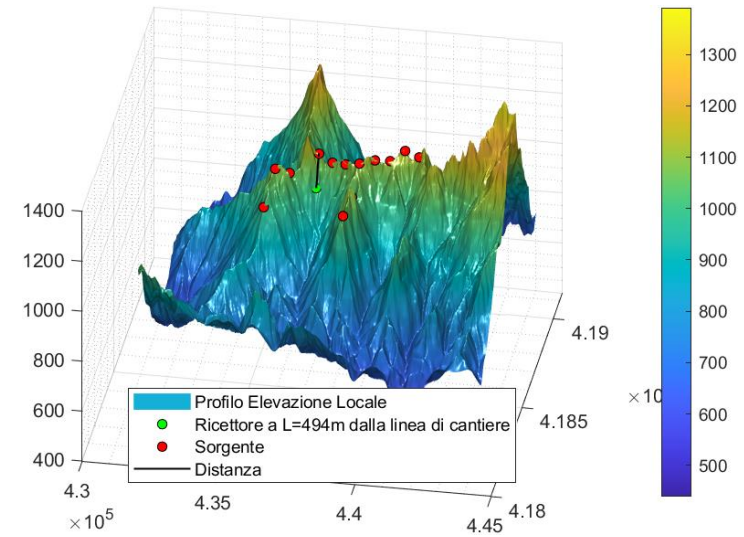
614

Denominazione Ricettore

RC09

Punto Sorgente

WTG NI04



Coordinate

37° 50'7.13"N 14° 16'54.19"E

Categoria Catastale

336-337-341

Comune

Nicosia

Descrizione

Abitazioni di tipo popolare - Magazzini e locali di deposito - Stalle, scuderie, rimesse, autorimesse (senza fine di lucro)

Distanza area di lavorazione
[m]

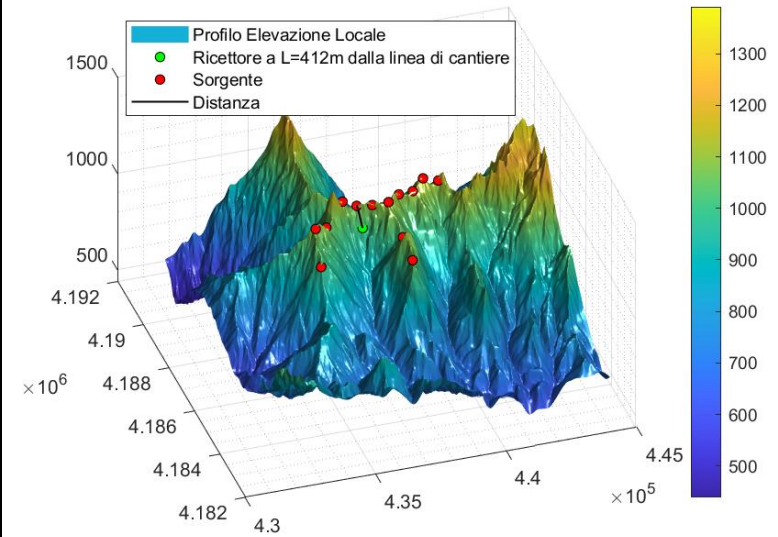
494

Denominazione Ricettore

RC10

Punto Sorgente

WTG NI05



Coordinate

37° 50'7.64"N 14° 17'16.24"E

Categoria Catastale

305

Comune

Nicosia

Descrizione

Abitazioni di tipo economico - Fabbricati per funzioni produttive connesse alle attività agricole

Distanza area di lavorazione
[m]

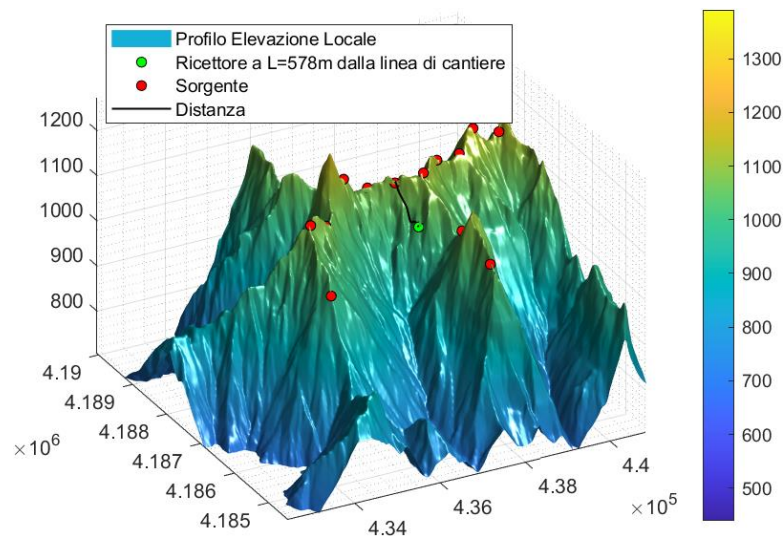
412

Denominazione Ricettore

RC11

Punto Sorgente

WTG NI06



Coordinate

37° 49'57.33"N 14° 17'40.80"E

Categoria Catastale

307

Comune

Nicosia

Descrizione

Abitazioni di tipo economico - Fabbricati per funzioni produttive connesse alle attività agricole

Distanza area di lavorazione
[m]

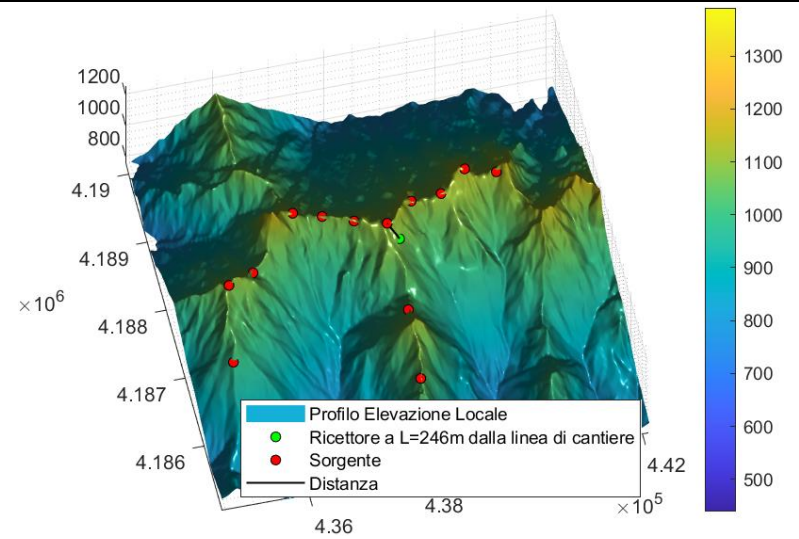
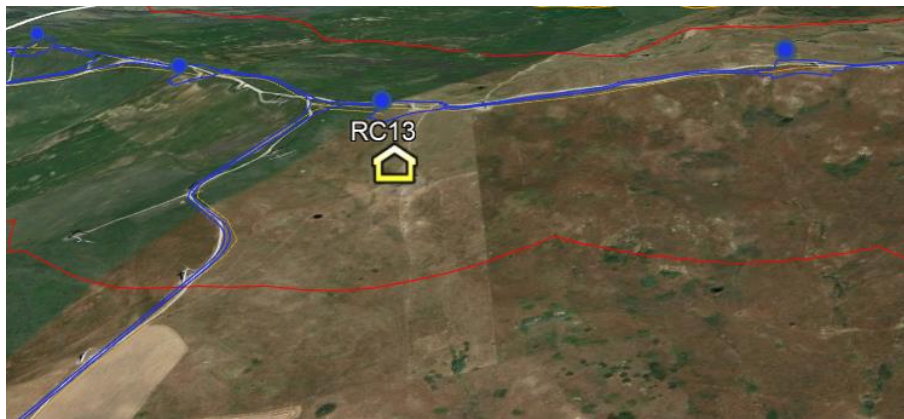
578

Denominazione Ricettore

RC12

Punto Sorgente

WTG NI07



Coordinate

37° 51'12.9"N 14° 19'36.8"E

Categoria Catastale

[ND]

Comune

Mistretta

Descrizione

[ND]

Distanza area di lavorazione
[m]

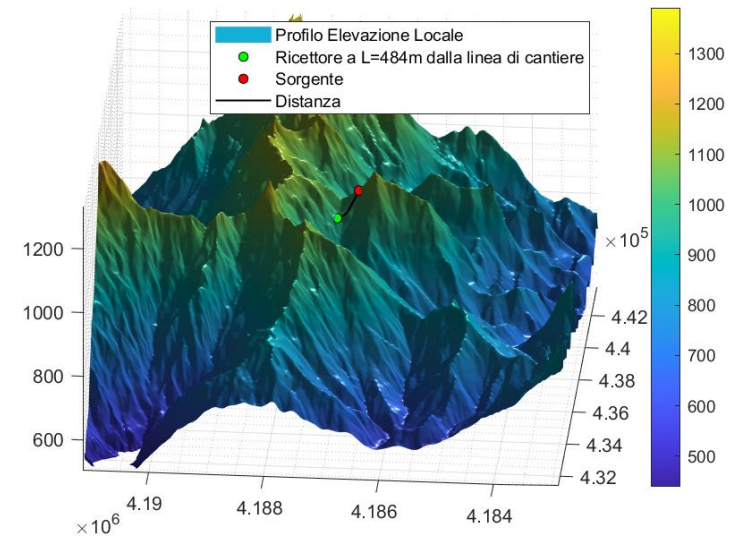
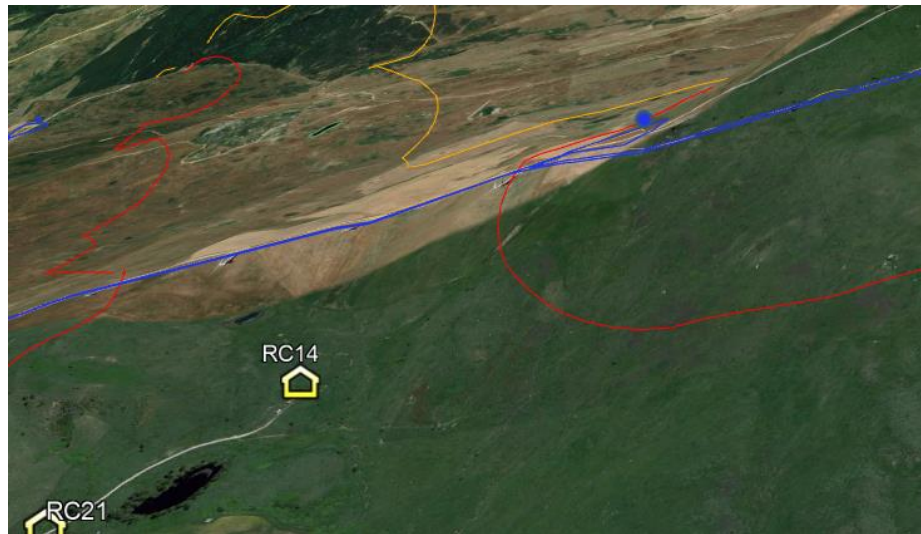
246

Denominazione Ricettore

RC13

Punto Sorgente

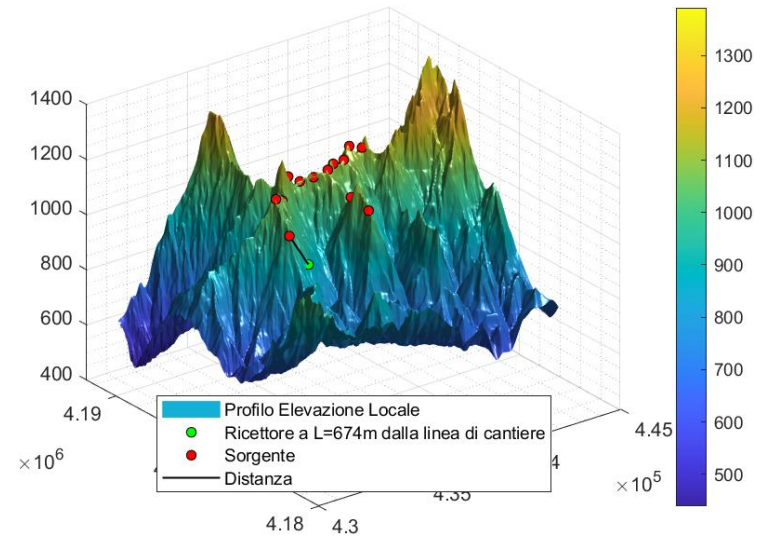
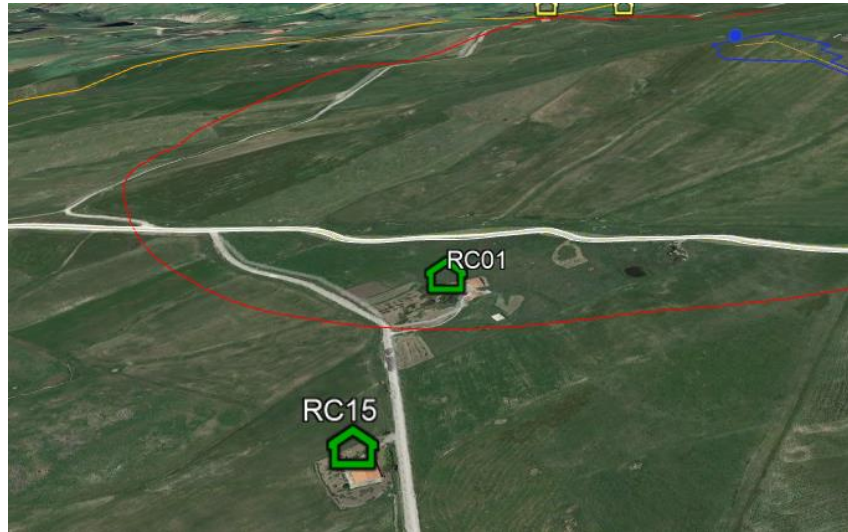
WTG NI13



<i>Coordinate</i>	37° 49'44.78"N 14° 17'45.64"E	<i>Categoria Catastale</i>	[ND]
<i>Comune</i>	Nicosia	<i>Descrizione</i>	[ND]
<i>Distanza area di lavorazione</i> [m]	484	<i>Denominazione Ricettore</i>	RC14

Punto Sorgente

WTG NI01



Coordinate

37° 49'12.73"N 14° 16'7.47"E

Categoria Catastale

223

Comune

Nicosia

Descrizione

Abitazioni di tipo civile

Distanza area di lavorazione
[m]

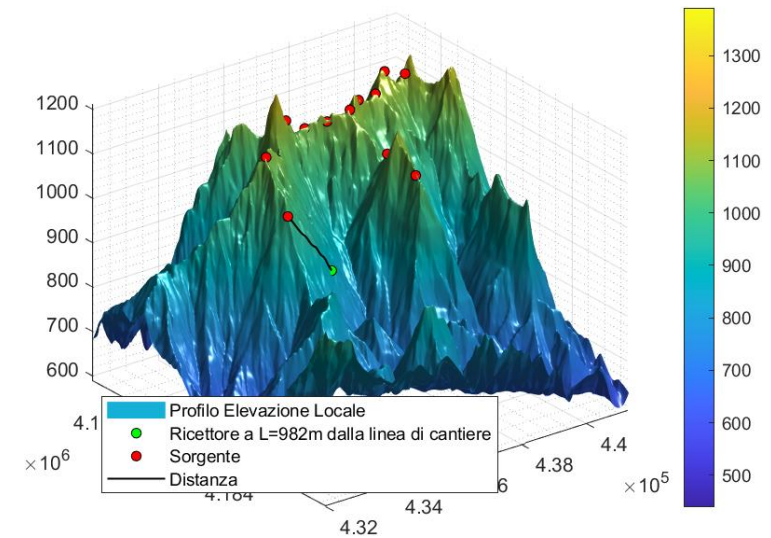
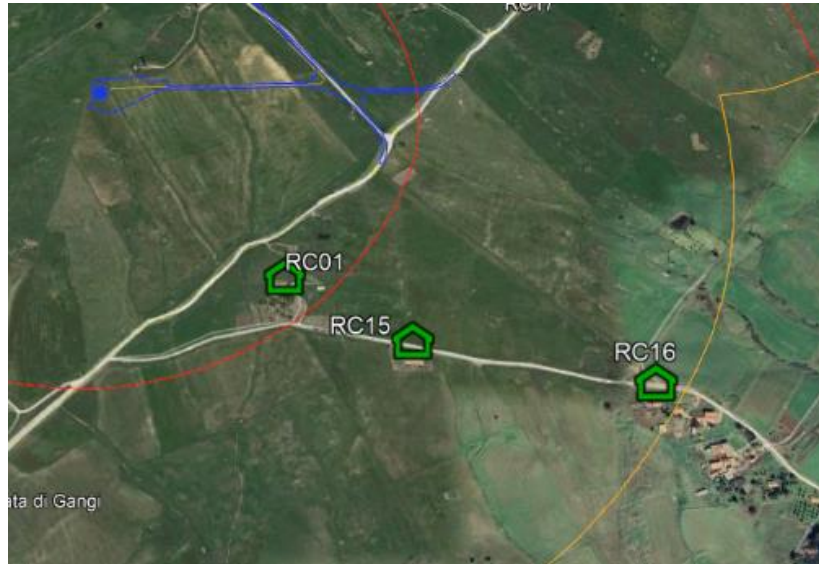
674

Denominazione Ricettore

RC15

Punto Sorgente

WTG NI01



Coordinate

37° 49' 10.90" N 14° 16' 21.37" E

Categoria Catastale

140

Comune

Nicosia

Descrizione

Abitazioni di tipo
popolare

Distanza area di lavorazione
[m]

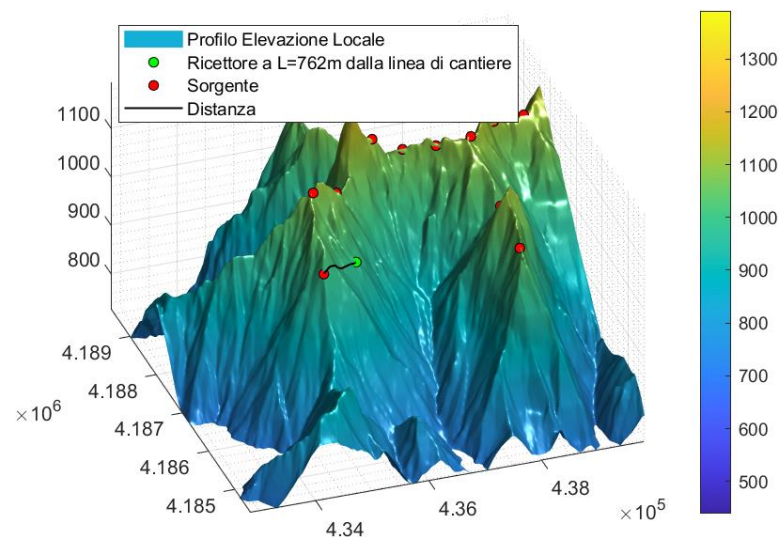
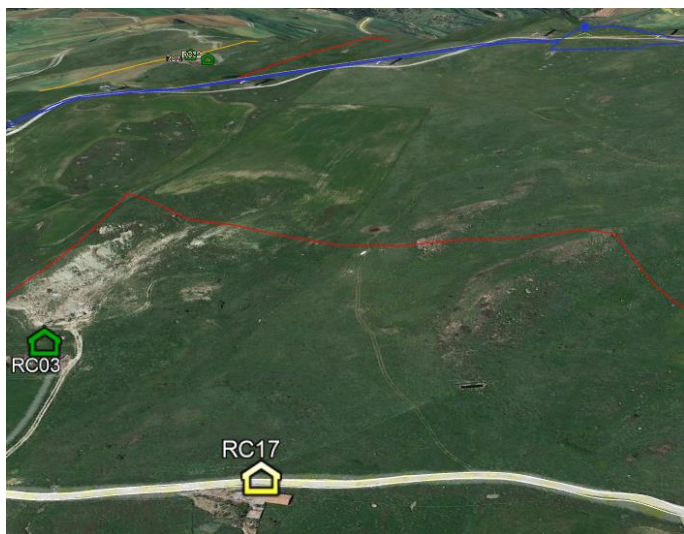
982

Denominazione Ricettore

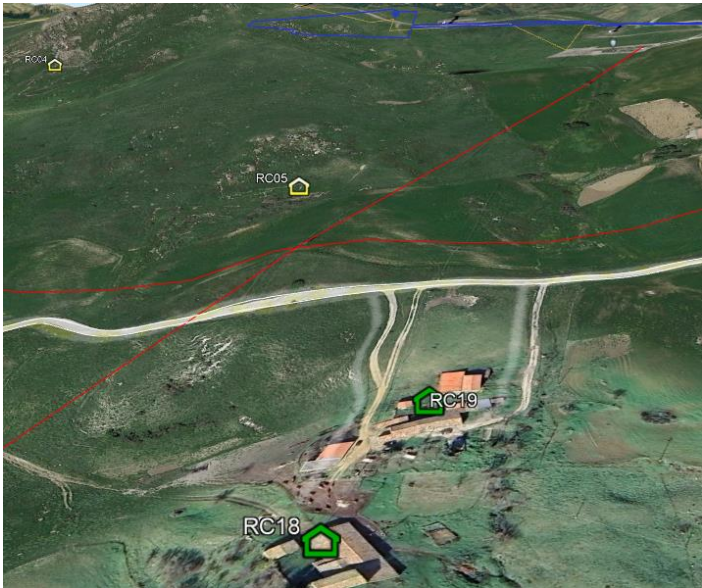
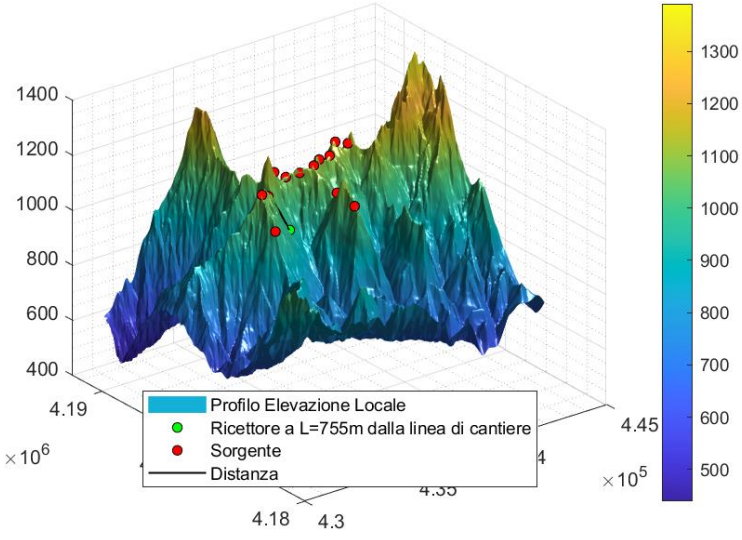
RC16

Punto Sorgente

WTG NI02

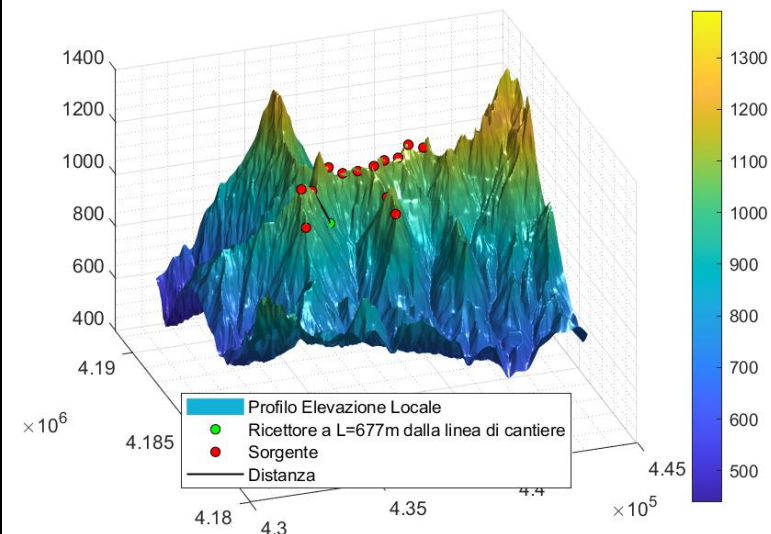


<i>Coordinate</i>	37° 49'36.76"N 14° 16'16.15"E	<i>Categoria Catastale</i>	[ND]
<i>Comune</i>	Nicosia	<i>Descrizione</i>	[ND]
<i>Distanza area di lavorazione</i> [m]	762	<i>Denominazione Ricettore</i>	RC17

Punto Sorgente		WTG NI03	
			
<i>Coordinate</i>	37° 49'44.53"N 14° 16'37.63"E	<i>Categoria Catastale</i>	11-408
Comune	Nicosia	Descrizione	Abitazioni di tipo popolare - Magazzini e locali di deposito - Stalle, scuderie, rimesse, autorimesse (senza fine di lucro)
<i>Distanza area di lavorazione [m]</i>		<i>Denominazione Ricettore</i>	RC18

Punto Sorgente

WTG NI03



Coordinate

37° 49'46.97"N 14° 16'36.20"E

Categoria Catastale

316-339

Comune

Nicosia

Descrizione

Abitazioni di tipo popolare - Magazzini e locali di deposito - Stalle, scuderie, rimesse, autorimesse (senza fine di lucro)

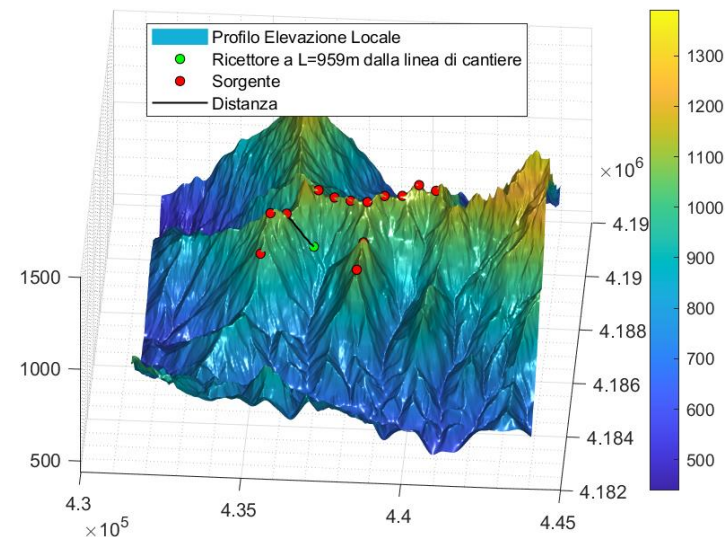
Distanza area di lavorazione
[m]

Denominazione Ricettore

RC19

Punto Sorgente

WTG NI05



Coordinate

37° 49'50.67"N 14° 16'52.35"E

Categoria Catastale

407

Comune

Nicosia

Descrizione

Abitazioni di tipo popolare - Magazzini e locali di deposito

Distanza area di lavorazione
[m]

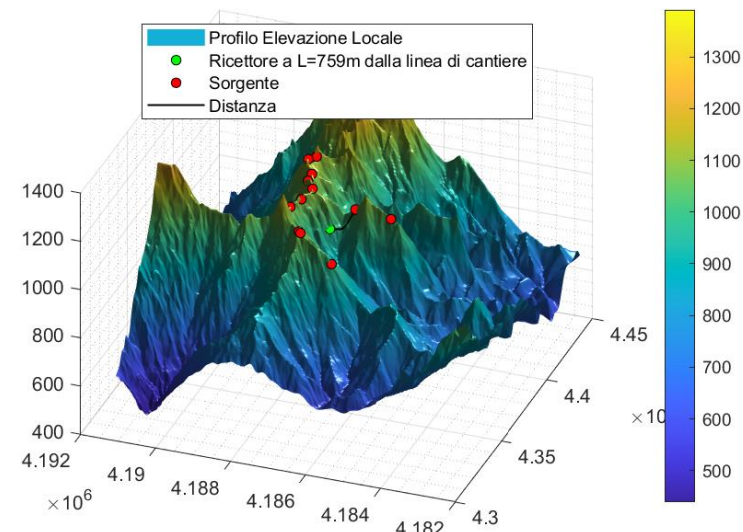
959

Denominazione Ricettore

RC20

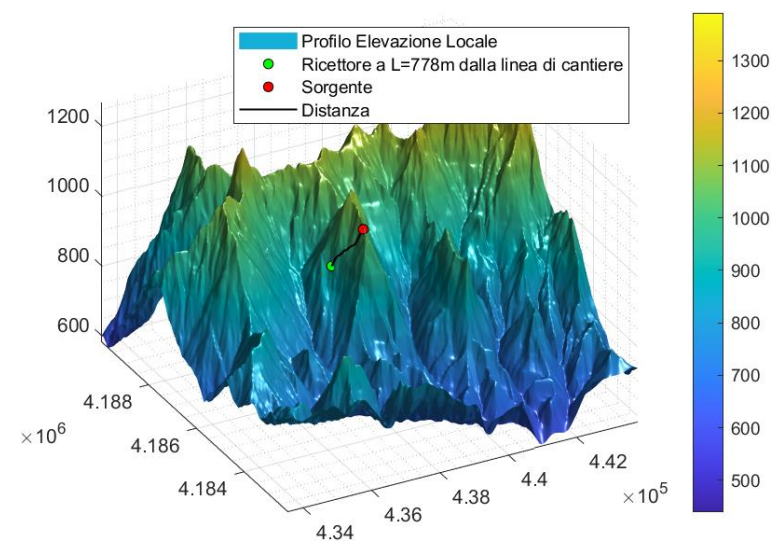
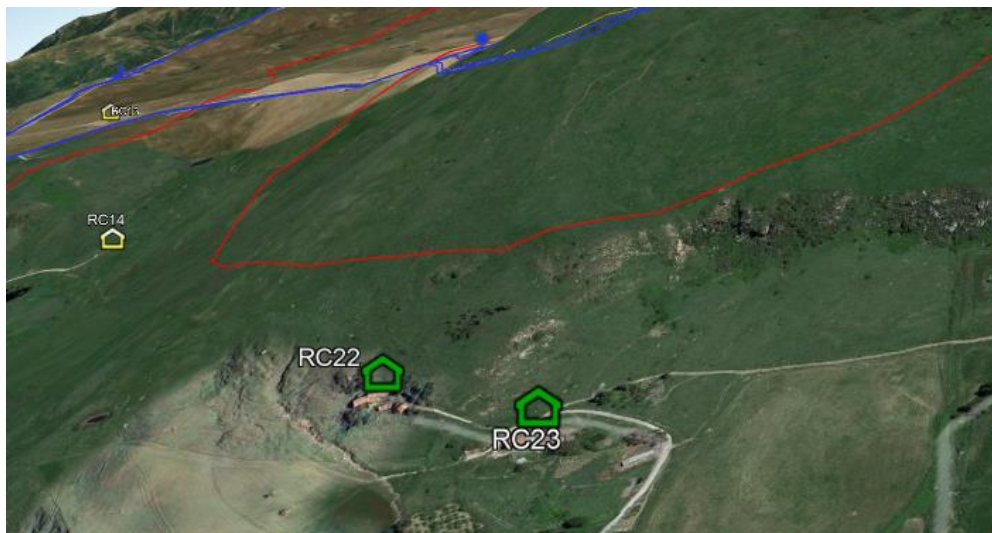
Punto Sorgente

WTG NI07



Punto Sorgente

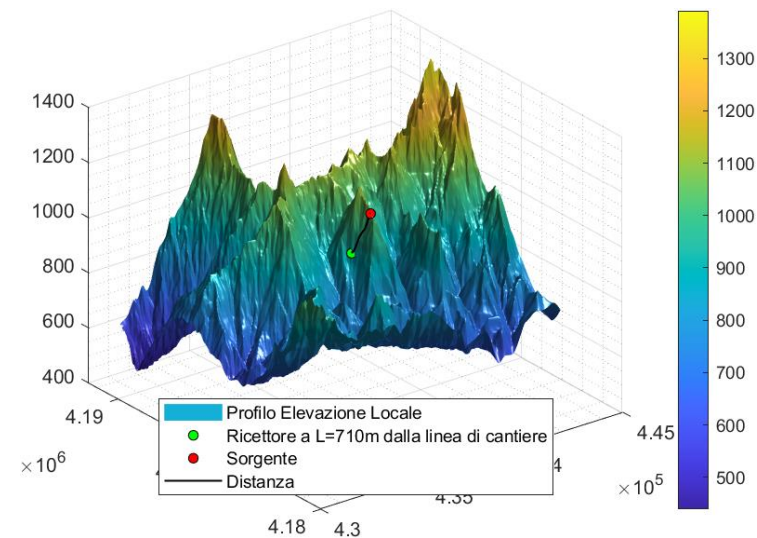
WTG NI13



<i>Coordinate</i>	37° 49'17.04"N 14° 17'29.98"E	<i>Categoria Catastale</i>	317
Comune	Nicosia	Descrizione	Abitazioni di tipo popolare - Magazzini e locali di deposito
<i>Distanza area di lavorazione [m]</i>	778	<i>Denominazione Ricettore</i>	RC22

Punto Sorgente

WTG NI12



Coordinate

37° 49'12.05"N 14° 17'29.31"E

Categoria Catastale

11-211

Comune

Nicosia

Descrizione

Abitazioni di tipo economico - Magazzini e locali di deposito

Distanza area di lavorazione [m]

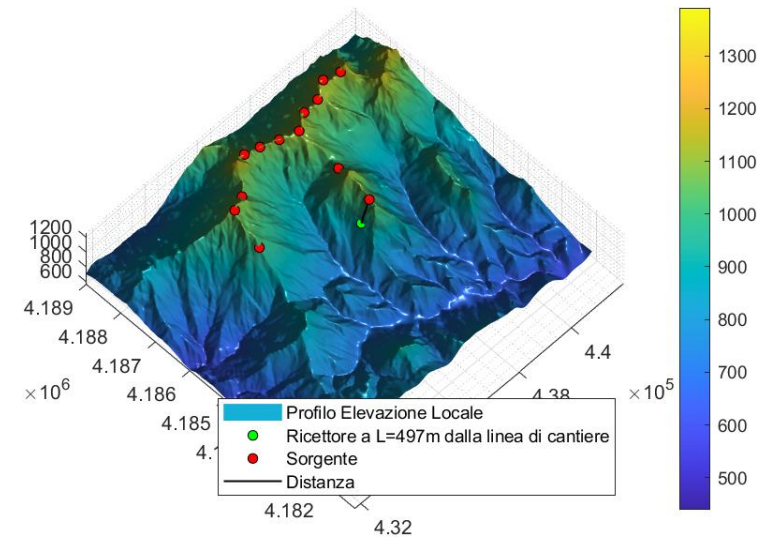
759

Denominazione Ricettore

RC23

Punto Sorgente

WTG NI12



Coordinate

37° 48'57.36"N 14° 17'35.51"E

Categoria Catastale

230-244

Comune

Nicosia

Descrizione

Abitazioni di tipo economico - Magazzini e locali di deposito

Distanza area di lavorazione
[m]

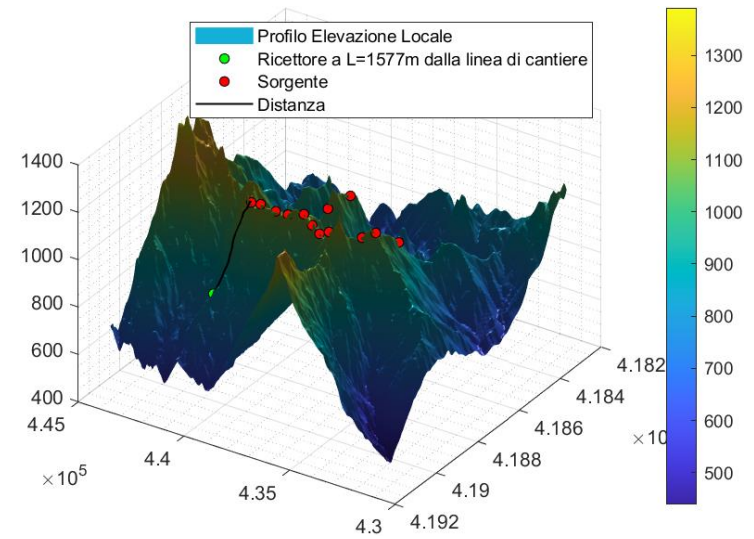
497

Denominazione Ricettore

RC24

Punto Sorgente

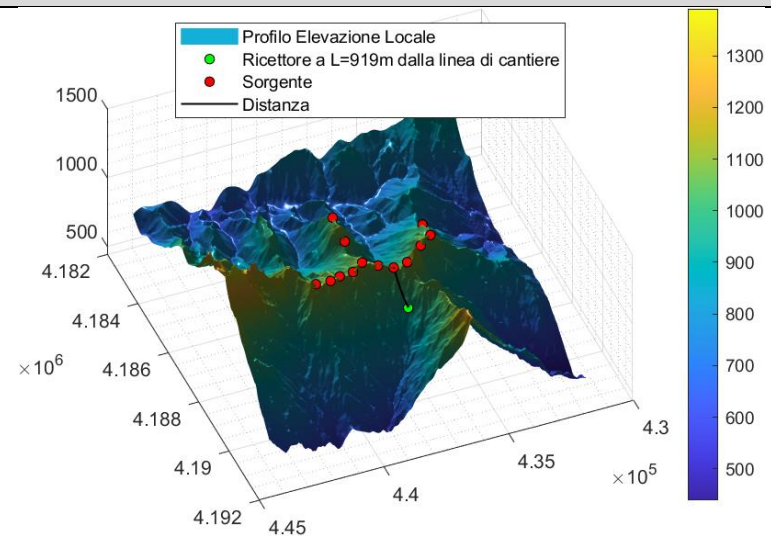
WTG NI11



<i>Coordinate</i>	37° 51'12.9"N 14° 19'36.8"E	<i>Categoria Catastale</i>	[ND]
<i>Comune</i>	Mistretta	<i>Descrizione</i>	[ND]
<i>Distanza area di lavorazione [m]</i>	1577	<i>Denominazione Ricettore</i>	RC25

Punto Sorgente

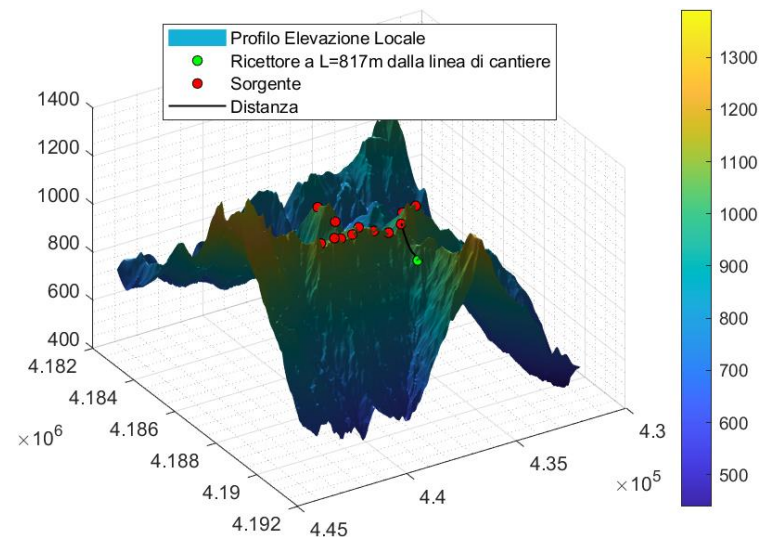
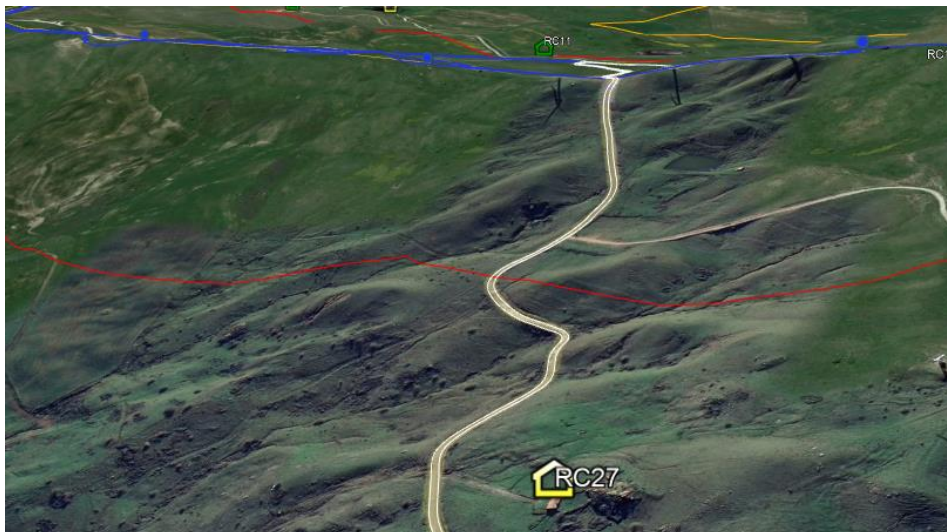
WTG NI05



<i>Coordinate</i>	37° 50'50.2"N 14° 17'13.1"E	<i>Categoria Catastale</i>	[ND]
<i>Comune</i>	Castel di Lucio	<i>Descrizione</i>	[ND]
<i>Distanza area di lavorazione [m]</i>	919	<i>Denominazione Ricettore</i>	RC26

Punto Sorgente

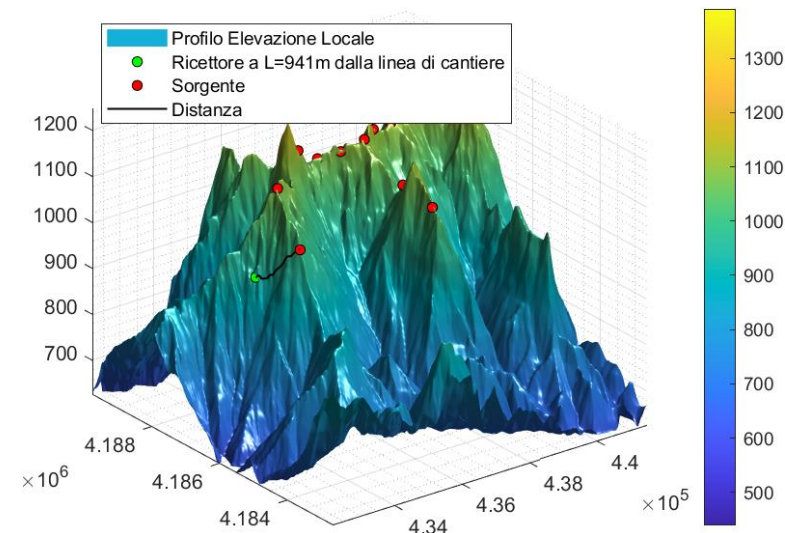
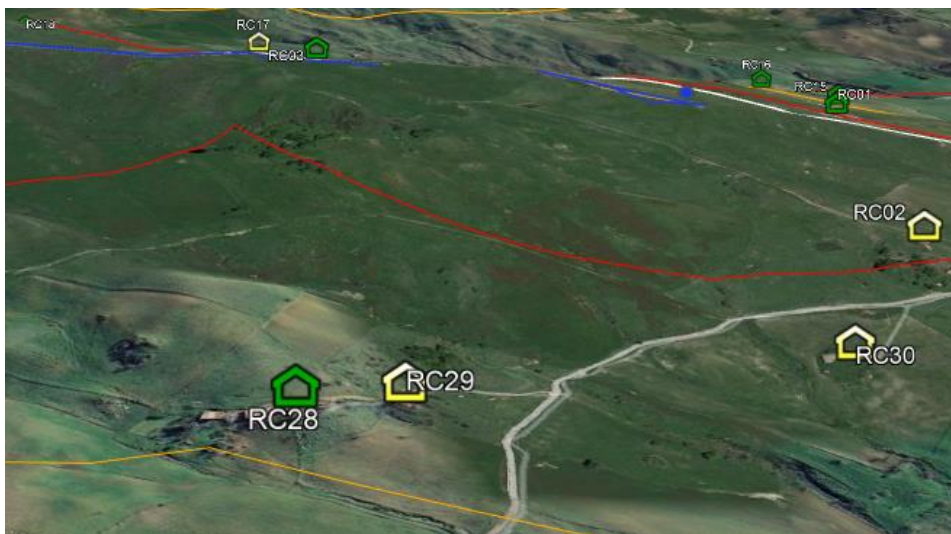
WTG NI04



<i>Coordinate</i>	37° 50'49.0"N 14° 16'53.6"E	<i>Categoria Catastale</i>	[ND]
<i>Comune</i>	Castel di Lucio	<i>Descrizione</i>	[ND]
<i>Distanza area di lavorazione [m]</i>	817	<i>Denominazione Ricettore</i>	RC27

Punto Sorgente

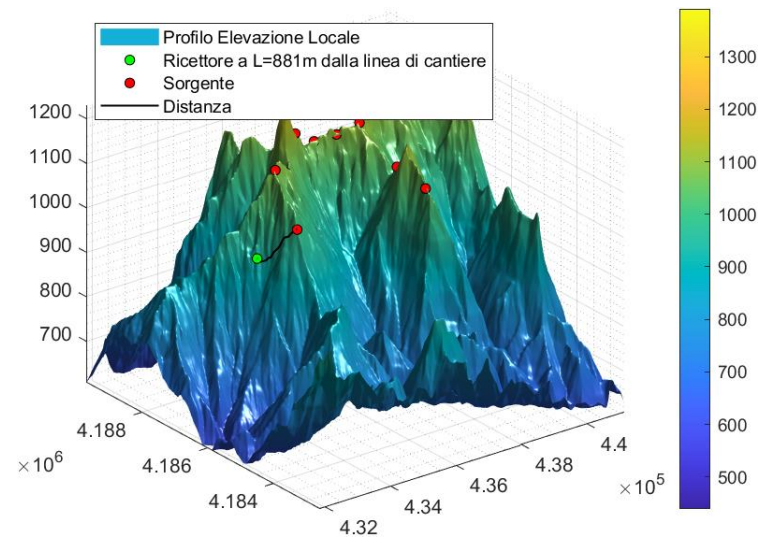
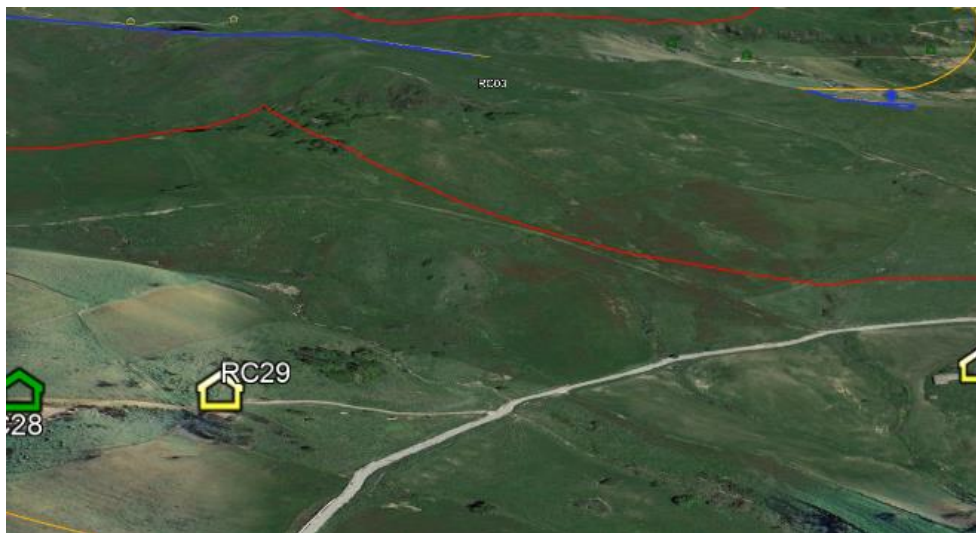
WTG NIRC



Coordinate	37° 49'46.52"N 14° 15'17.68"E	Categoria Catastale	543-545-548
Comune	Geraci Siculo	Descrizione	Abitazioni di tipo popolare - Magazzini e locali di deposito - Unità collabenti - Stalle, scuderie, rimesse, autorimesse (senza fine di lucro)
Distanza area di lavorazione [m]	941	Denominazione Ricettore	RC28

Punto Sorgente

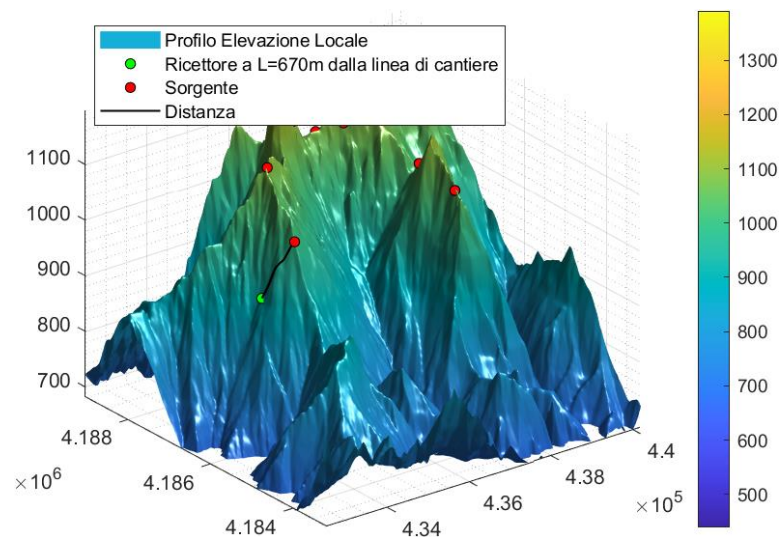
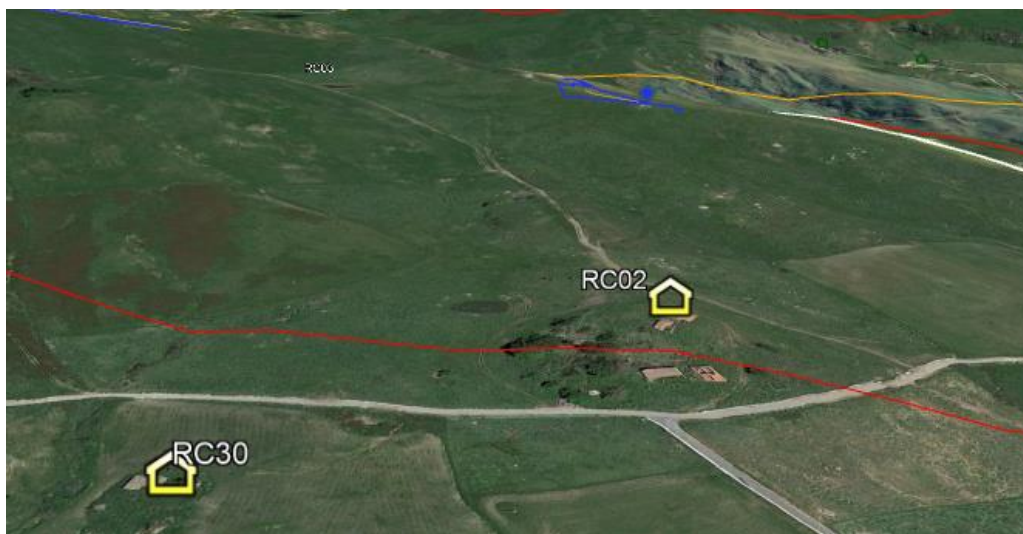
WTG NI01



<i>Coordinate</i>	37° 49'44.09"N 14° 15'18.43"E	<i>Categoria Catastale</i>	[ND]
<i>Comune</i>	Geraci Siculo	<i>Descrizione</i>	[ND]
<i>Distanza area di lavorazione</i> [m]	881	<i>Denominazione Ricettore</i>	RC29

Punto Sorgente

WTG NI01



Coordinate

37° 50'49.0"N 14° 16'53.6"E

Categoria Catastale

[ND]

Comune

Castel di Lucio

Descrizione

[ND]

Distanza area di lavorazione
[m]

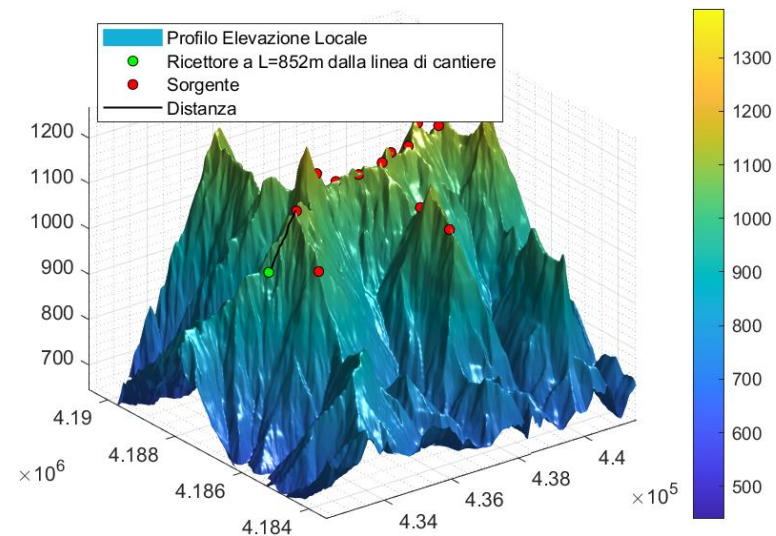
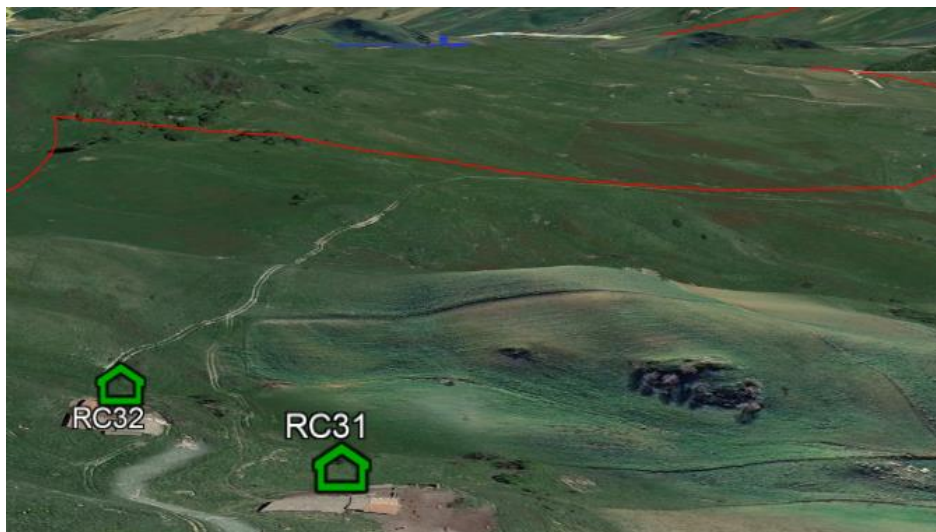
670

Denominazione Ricettore

RC30

Punto Sorgente

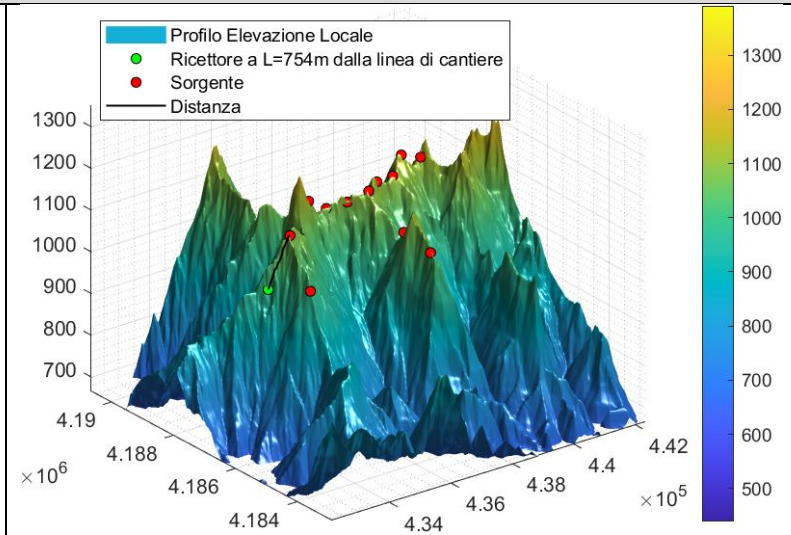
WTG NI02



<i>Coordinate</i>	37° 49'55.53"N 14° 15'21.59"E	<i>Categoria Catastale</i>	540
Comune	Geraci Siculo	Descrizione	Abitazioni di tipo popolare - Magazzini e locali di deposito - Stalle, scuderie, rimesse, autorimesse (senza fine di lucro)
<i>Distanza area di lavorazione [m]</i>	852	<i>Denominazione Ricettore</i>	RC31

Punto Sorgente

WTG NI02



<i>Coordinate</i>	37° 50'49.0"N 14° 16'53.6"E	<i>Categoria Catastale</i>	550
Comune	Castel di Lucio	Descrizione	Abitazioni di tipo popolare - Fabbricati per funzioni produttive connesse alle attività agricole
<i>Distanza area di lavorazione [m]</i>	754	<i>Denominazione Ricettore</i>	RC32