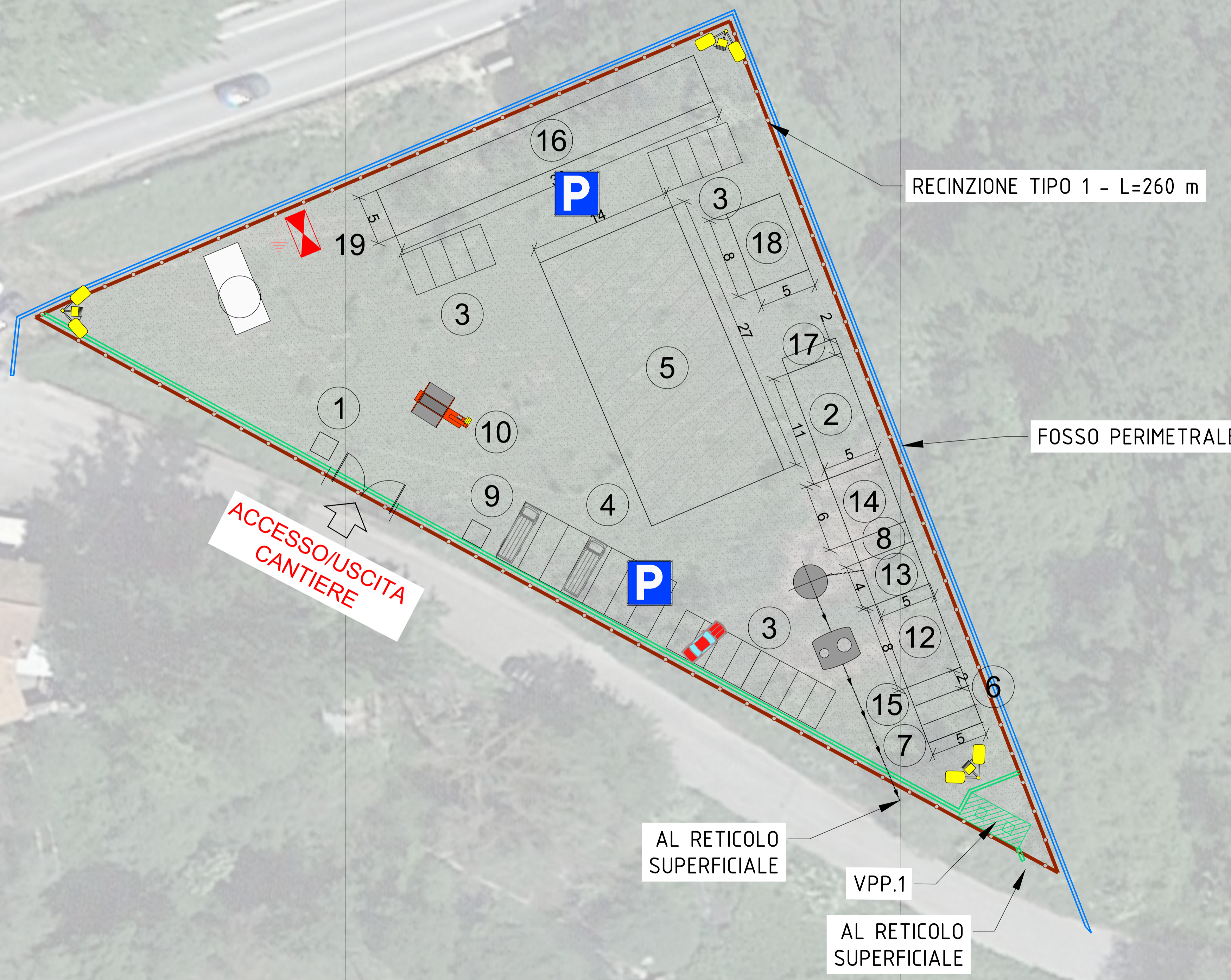





LEGENDA


1. GAURDIANIA
2. UFFICI
3. PARCHEGGIO AUTO
4. PARCHEGGIO AUTO-MEZZI DI CANTIERE
5. AREA DEPOSITOE STOCCAGGIO MATERIALI
6. CISTERNA D'ACQUA
7. SERBATOIO CARBURANTI
8. CONTAINER RIFIUTI
9. VASCA LAVAGGIO CANALA AUTOBETONIERA
10. VASCA LAVAGGIO RUOTE AUTOMEZZI
12. DEPOSITO ATTREZZATURE
13. SERVIZI IGENICI
14. LOCALE MENSA
15. LOCALE INFERMERIA
16. SPOGLIATOIO
17. SOCCORSO TECNICO VVF
18. LABORATORIO PROVE MATERIALI
19. PARCHEGGIO AMBULANZA
21. OFFICINA
22. WC CHIMICO
23. PESA BILICO

- RECINZIONE DI CANTIERE TIPO 1
Paletti in acciaio e pannelli in lamiera ondulata h. 2,00 metri
- RECINZIONE DI CANTIERE TIPO 2
Paletti in ferro e rete PVC h. 1,50 metri
- RECINZIONE DI CANTIERE TIPO 3
Recinzione tipo 2 + telo in tessuto anti-polvere
- ACCESSO ALL'AREA DI CANTIERE
Cancello metalico a due ante - larghezza 6,00 metri
- QUADRO ELETTRICO GENERALE DI ZONA
Alimentazione da rete esterna/G.E. e derivazione alle singole utenze di zona
- VIABILITA' INTERNA CANTIERE CIRCA 8300 MQ - PAVIMENTAZIONE IN MISTO STABILIZZATO
- LAMPIONE CON DIREZIONE DI ILLUMINAZIONE DALL'ALTO VERSO IL BASSO
- CANNONE NEBULIZZATORE
- FOSSO DI GUARDIA ESTERNO
Intercettazione acque meteoriche esterne alle area di cantiere con recapito al reticolo idrografico
- CANALETTE PROVVISORIE IN CLS
Intercettazione acque di piattaforma e collettamento area di cantiere con recapito agli impianti di trattamento
- VPP - VASCA DI PRIMA PIOGGIA
Sistemi di trattamento acque provenienti dall'area di cantiere
- TRATTAMENTO ACQUE REFLUE CIVILI - FOSSA IMHOFF
- TRATTAMENTO ACQUE REFLUE CIVILI - FILTRO PERCOLATORE ANAEROBICO





SOGGETTO ATTUATORE - Art.7 D.L. 11 novembre 2016, n. 205 (già art.15 ter del D.L. 17 ottobre 2016, n.189, convertito dalla L. 15 dicembre 2016, n.229) ex OCDPC 408 / 2016 - art.4 OCDPC 475 / 2017 - art.3



PNC – PNRR: Piano Nazionale Complementare al Piano Nazionale di Ripresa e Resilienza nei territori colpiti dal sisma 2009–2016, Sub-misura A4, "Investimenti sulla rete stradale statale"

S.S. 685 "Tre Valli Umbre"
Miglioramento funzionale dell'attraversamento della frazione di Serravalle

PROGETTO DI FATTIBILITÀ TECNICO ECONOMICA

PROGETTAZIONE: ATI SINTAGMA-ICARIA

<p>IL RESPONSABILE DELL'INTEGRAZIONE DELLE PRESTAZIONI SPECIALISTICHE: Dott. Ing. Nando Granieri Ordine degli Ingegneri della Prov. di Perugia n° A351</p> <p>IL PROGETTISTA: Dott. Ing. Vladimiro Rotisciani Ordine degli Ingegneri della Prov. di Terni n° A376</p> <p>IL GEOLOGO: Dott. Geol. Giorgio Cerquiglini Ordine dei Geologi della Regione Umbria n° 108</p> <p>IL COORDINATORE PER LA SICUREZZA IN FASE DI PROGETTAZIONE: Dott. Ing. Filippo Pambianco Ordine degli Ingegneri della Prov. di Perugia n° A1373</p> <p>VISTO: IL RESPONSABILE DEL PROCEDIMENTO Dott. Ing. Gianluca De Paolis Ordine degli Ingegneri della Prov. di Perugia n° A1344</p> <p>IL DEC. Dott. Arch. Lara Eusanio Ordine degli Architetti P.P.C. della Prov. di L'Aquila n° 859</p>	<p>IL GRUPPO DI PROGETTAZIONE:</p> <p>MANDATARIA: Sintagma Dott. Ing. N. Granieri Dott. Ing. V. Truffini Dott. Ing. T. Beni Nulli Dott. Arch. A. Bracchini Dott. Ing. E. Bartolucci Dott. Ing. L. Spaccini Dott. Geol. G. Cerquiglini Dott. Ing. F. Pambianco Dott. Ing. M. Abram Dott. Arch. C. Prescutti Dott. Agr. F. Beni Nulli Geom. S. Scopetta Geom. M. Zucconi Geom. L. Paolucci Dott. Ing. E. Santucci Dott. Arch. S. Bracchini Dott. Ing. C. Rossi</p> <p>MANDANTI: ICARIA società di ingegneria Dott. Ing. V. Rotisciani Dott. Ing. F. Macchioni Dott. Ing. G. Pulli Dott. Ing. V. Plunio</p>
---	---

**10.CANTIERIZZAZIONE
10.01 ELABORATI GENERALI**

CANTIERE BASE

CODICE PROGETTO		NOME FILE		REVISIONE	SCALA:
PROGETTO	LIV. PROG. ANNO	TOOCAA1CANS01		A	1:250
PG378	P 23	CODICE ELAB. TOOCAA1CANS01			
A	Emissione	NOV 2023	P.Spaccini	F.Macchioni	N. Granieri
REV.	DESCRIZIONE	DATA	REDATTO	VERIFICATO	APPROVATO