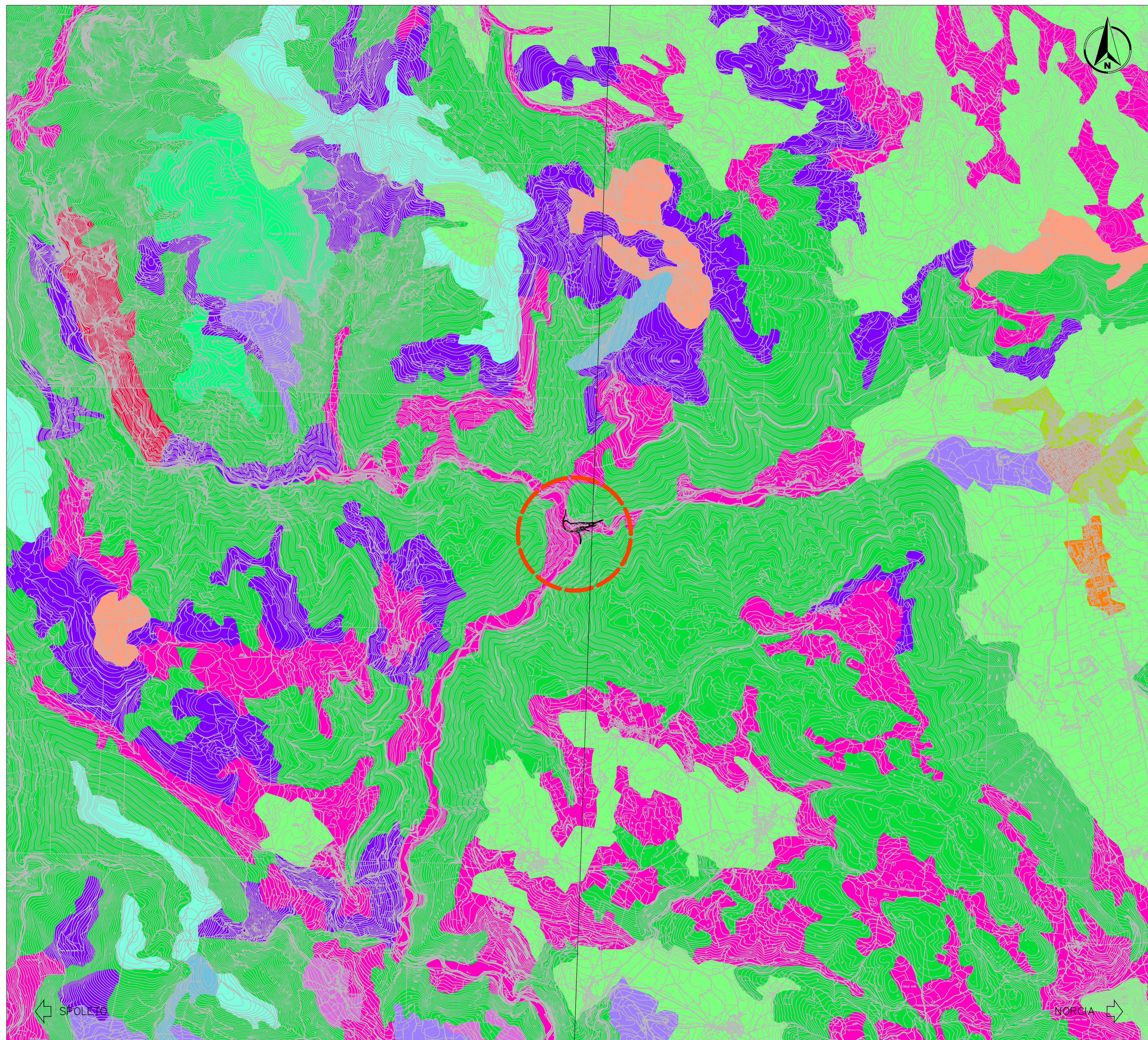


CARTA USO DEL SUOLO

SCALA 1:25.000



LEGENDA

- Tessuto urbano continuo (111)
- Tessuto urbano discontinuo (112)
- Unità industriali o commerciali (121)
- Terreno seminativo non irriguo (211)
- Pascoli (231)
- Modelli di coltivazione complessi (242)
- Terreno principalmente occupato da agricoltura con aree significative di vegetazione naturale (243)
- Bosco di latifoglie (311)
- Foresta di conifere (312)
- Bosco misto (313)
- Prateria naturale (321)
- Vegetazione sclerofilla (323)
- Arbusto boschivo di transizione (324)
- Aree scarsamente vegetate (333)
- Area di intervento



SOGGETTO ATTUATORE - Art.7 D.L. 11 novembre 2016, n. 205 (già art.15 ter del D.L. 17 ottobre 2016, n.189, convertito dalla L. 15 dicembre 2016, n.229) ex OCDPC 408 / 2016 - art.4 OCDPC 475 / 2017 - art.3



PNC – PNRR: Piano Nazionale Complementare al Piano Nazionale di Ripresa e Resilienza nei territori colpiti dal sisma 2009–2016, Sub-misura A4, "Investimenti sulla rete stradale statale"

S.S. 685 "Tre Valli Umbre"
Miglioramento funzionale dell'attraversamento della frazione di Serravalle

PROGETTO DI FATTIBILITÀ TECNICO ECONOMICA

PROGETTAZIONE: ATI SINTAGMA-ICARIA

<p>IL RESPONSABILE DELL'INTEGRAZIONE DELLE PRESTAZIONI SPECIALISTICHE: Dott. Ing. Nando Granieri Ordine degli Ingegneri della Prov. di Perugia n° A351</p> <p>IL PROGETTISTA: Dott. Ing. Vladimiro Rotisciani Ordine degli Ingegneri della Prov. di Terni n° A376</p> <p>IL GEOLOGO: Dott. Geol. Giorgio Cerquiglini Ordine dei Geologi della Regione Umbria n° 108</p> <p>IL COORDINATORE PER LA SICUREZZA IN FASE DI PROGETTAZIONE: Dott. Ing. Filippo Pambianco Ordine degli Ingegneri della Prov. di Perugia n° A1373</p> <p>VISTO: IL RESPONSABILE DEL PROCEDIMENTO Dott. Ing. Gianluca De Paolis Ordine degli Ingegneri della Prov. di Perugia n° A1344</p> <p>IL DEC. Dott. Arch. Lara Eusanio Ordine degli Architetti P.P.C. della Prov. di L'Aquila n° 859</p>	<p>IL GRUPPO DI PROGETTAZIONE:</p> <table border="0" style="width: 100%;"> <tr> <td style="width: 50%; vertical-align: top;"> <p>MANDATARIA:</p> <p>Sintagma Dott. Ing. N. Granieri Dott. Ing. V. Truffini Dott. Ing. T. Beni Nalli Dott. Arch. A. Bracchi Dott. Ing. E. Bartolucci Dott. Ing. L. Spasiani Dott. Geol. G. Cerquiglini Dott. Ing. F. Pambianco Dott. Ing. M. Abram Dott. Arch. C. Prescutti Dott. Agr. F. Beni Nalli Geom. S. Scopetta Geom. M. Zucconi Geom. L. Paolucci Dott. Ing. E. Santucci Dott. Arch. S. Bracchi Dott. Ing. C. Rossi</p> </td> <td style="width: 50%; vertical-align: top;"> <p>MANDANTI:</p> <p>ICARIA società di ingegneria Dott. Ing. V. Rotisciani Dott. Ing. F. Macchioni Dott. Ing. G. Pulli Dott. Ing. V. Piumbo</p> </td> </tr> </table> <p>PRODOTTORE DELLA PROVA: Dott. Arch. Lara Eusanio Ordine degli Architetti P.P.C. della Prov. di L'Aquila n° 859</p> <p>PRODOTTORE DEL PROGETTO: Dott. Arch. Lara Eusanio Ordine degli Architetti P.P.C. della Prov. di L'Aquila n° 859</p>	<p>MANDATARIA:</p> <p>Sintagma Dott. Ing. N. Granieri Dott. Ing. V. Truffini Dott. Ing. T. Beni Nalli Dott. Arch. A. Bracchi Dott. Ing. E. Bartolucci Dott. Ing. L. Spasiani Dott. Geol. G. Cerquiglini Dott. Ing. F. Pambianco Dott. Ing. M. Abram Dott. Arch. C. Prescutti Dott. Agr. F. Beni Nalli Geom. S. Scopetta Geom. M. Zucconi Geom. L. Paolucci Dott. Ing. E. Santucci Dott. Arch. S. Bracchi Dott. Ing. C. Rossi</p>	<p>MANDANTI:</p> <p>ICARIA società di ingegneria Dott. Ing. V. Rotisciani Dott. Ing. F. Macchioni Dott. Ing. G. Pulli Dott. Ing. V. Piumbo</p>
<p>MANDATARIA:</p> <p>Sintagma Dott. Ing. N. Granieri Dott. Ing. V. Truffini Dott. Ing. T. Beni Nalli Dott. Arch. A. Bracchi Dott. Ing. E. Bartolucci Dott. Ing. L. Spasiani Dott. Geol. G. Cerquiglini Dott. Ing. F. Pambianco Dott. Ing. M. Abram Dott. Arch. C. Prescutti Dott. Agr. F. Beni Nalli Geom. S. Scopetta Geom. M. Zucconi Geom. L. Paolucci Dott. Ing. E. Santucci Dott. Arch. S. Bracchi Dott. Ing. C. Rossi</p>	<p>MANDANTI:</p> <p>ICARIA società di ingegneria Dott. Ing. V. Rotisciani Dott. Ing. F. Macchioni Dott. Ing. G. Pulli Dott. Ing. V. Piumbo</p>		

04.STUDIO IDROLOGICO IDRAULICO
04.01 IDROLOGIA E IDRAULICA

Carta Uso del suolo

CODICE PROGETTO	NOME FILE	REVISIONE	SCALA:
PG378	T00-ID01-IDR-CT01-A	A	1:25.000
PROGETTO	CODICE ELAB.		
	T00ID01IDRCT01		
A	Emissione	10/2023	F.Macchioni / V.Rotisciani / N.Granieri
REV.	DESCRIZIONE	DATA	REDDATTO / VERIFICATO / APPROVATO