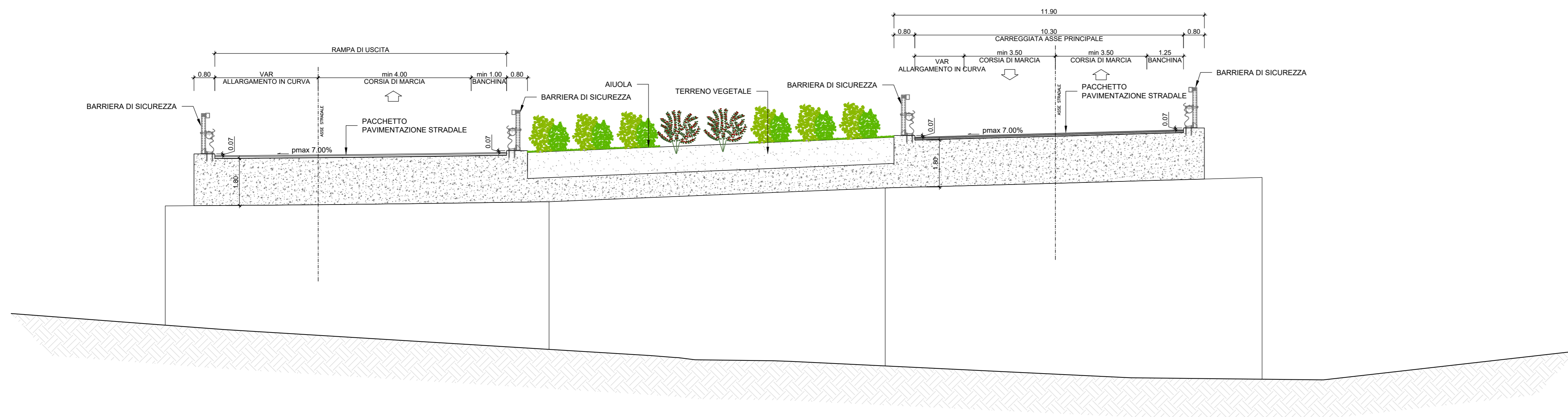
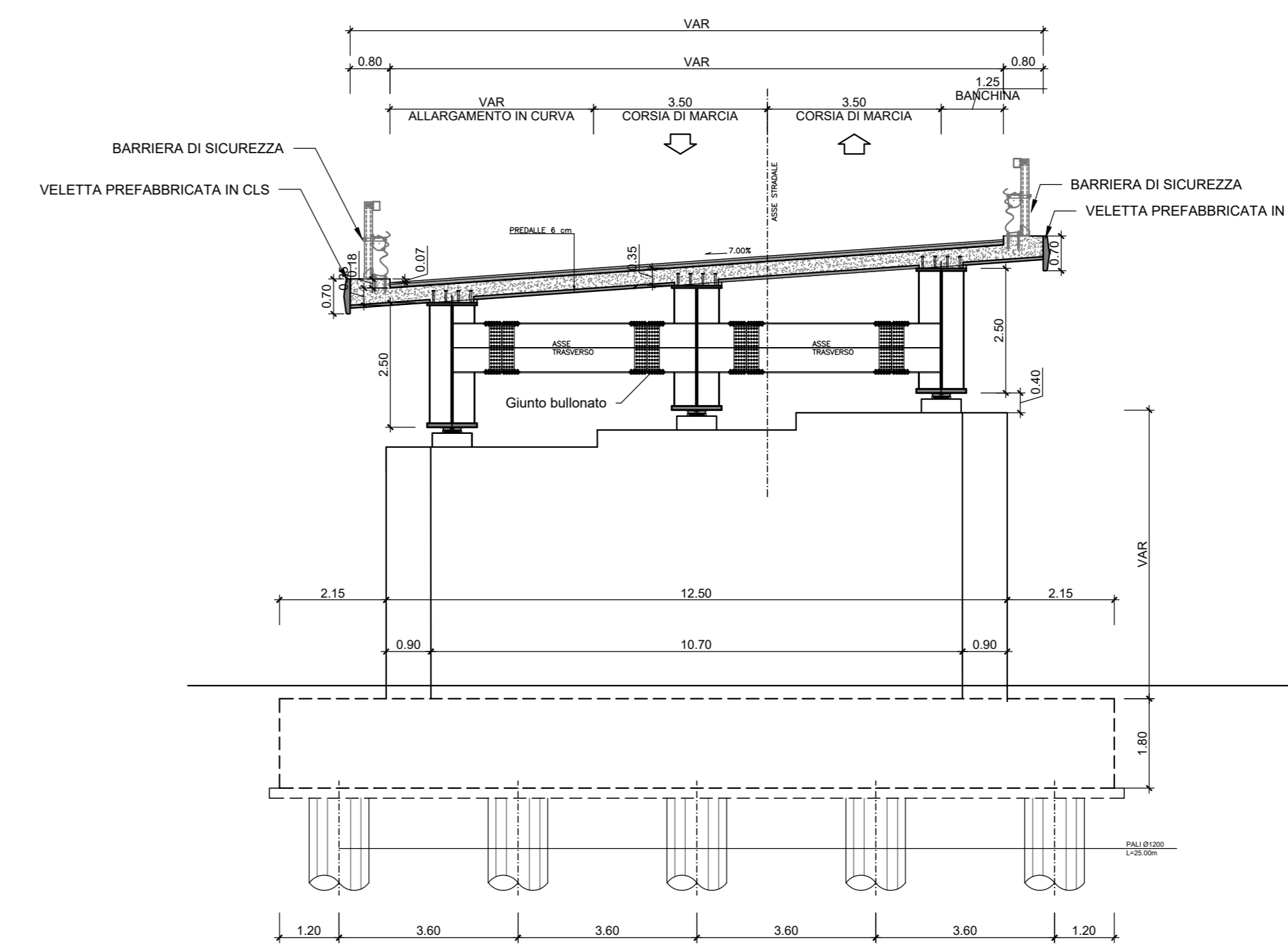


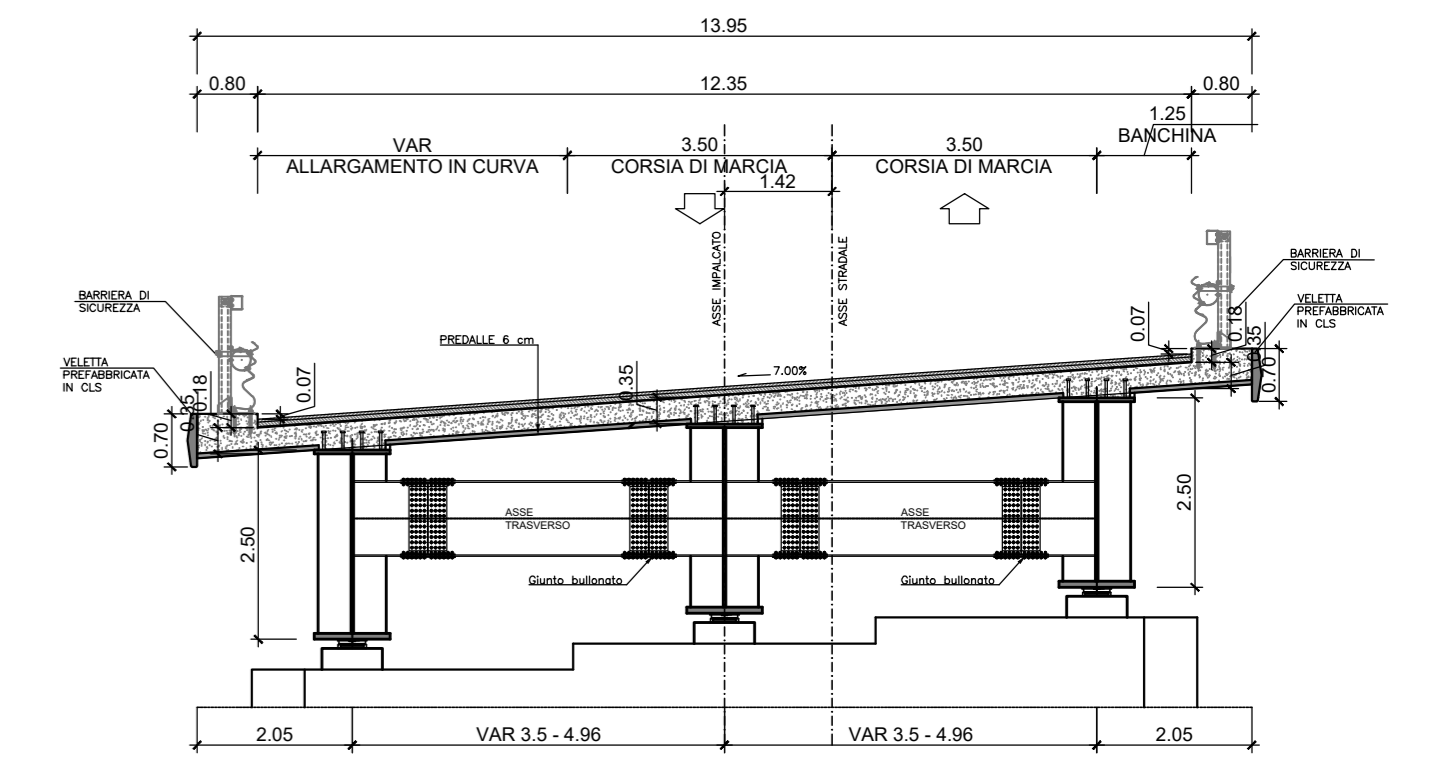
SEZIONE TIPO SOLETTA GETTATA IN OPERA  
VIADOTTO 1  
SCALA 1:100



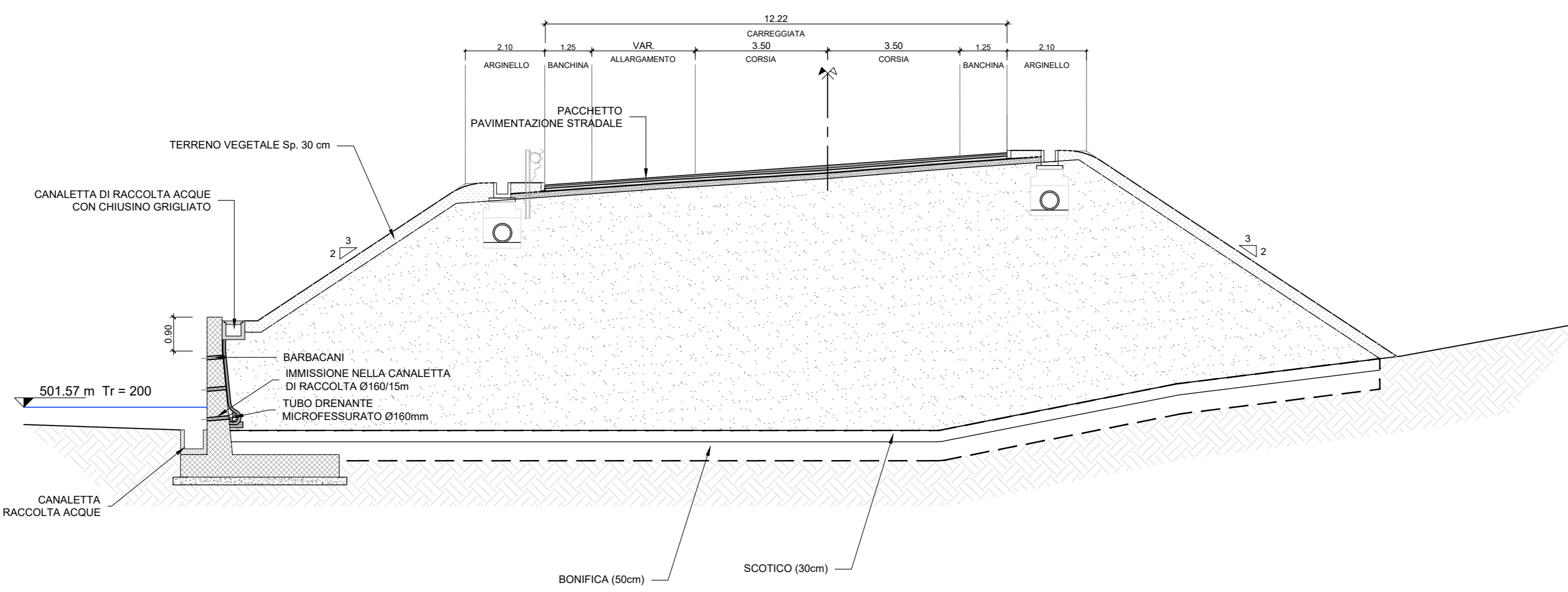
SEZIONE TIPO IMPALCATO SEZIONE MISTA ACCIAIO  
CALCESTRUZZO SU PILA VIADOTTO 1  
SCALA 1:100



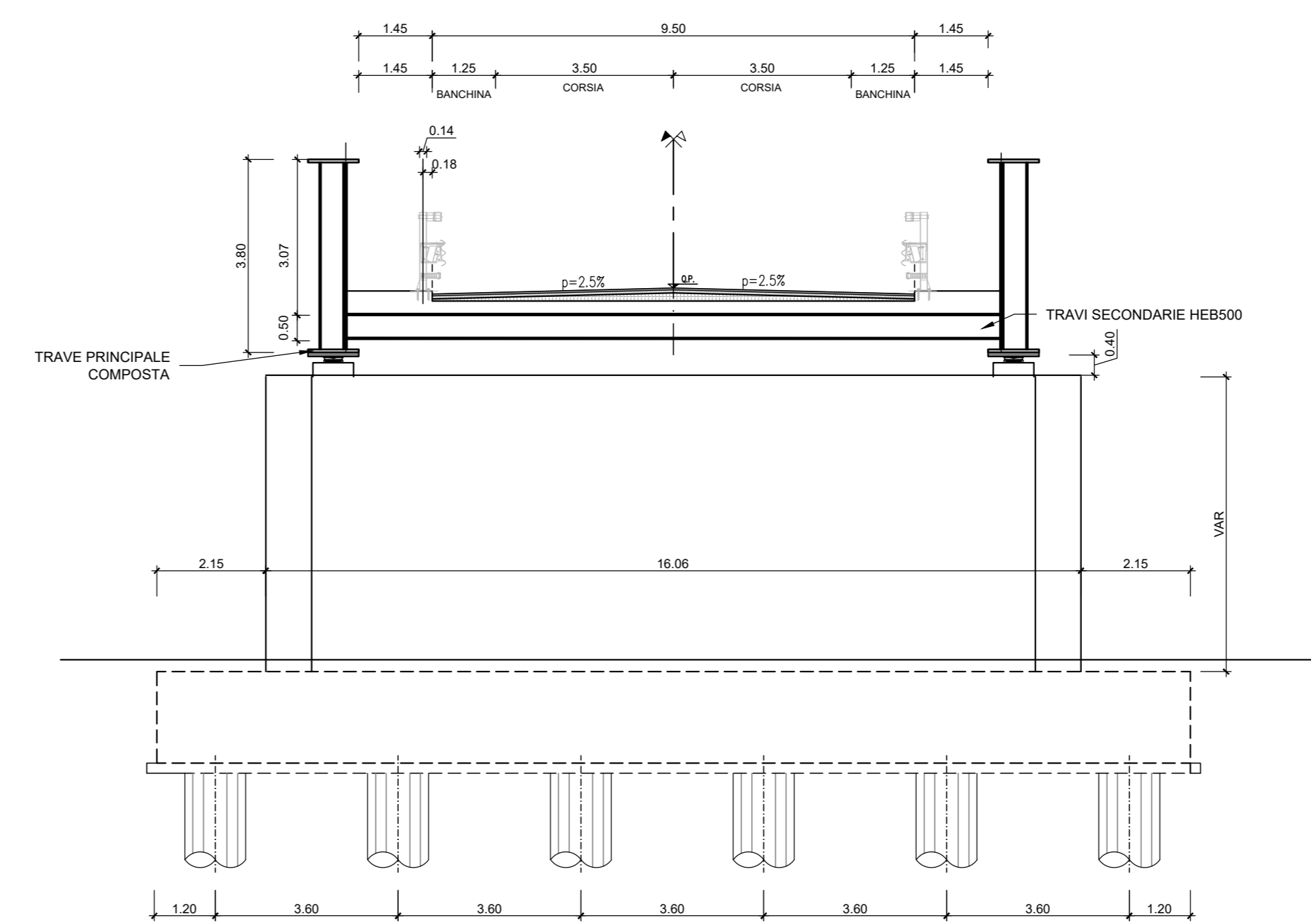
SEZIONE TIPO IMPALCATO VIADOTTO 1  
SCALA 1:100



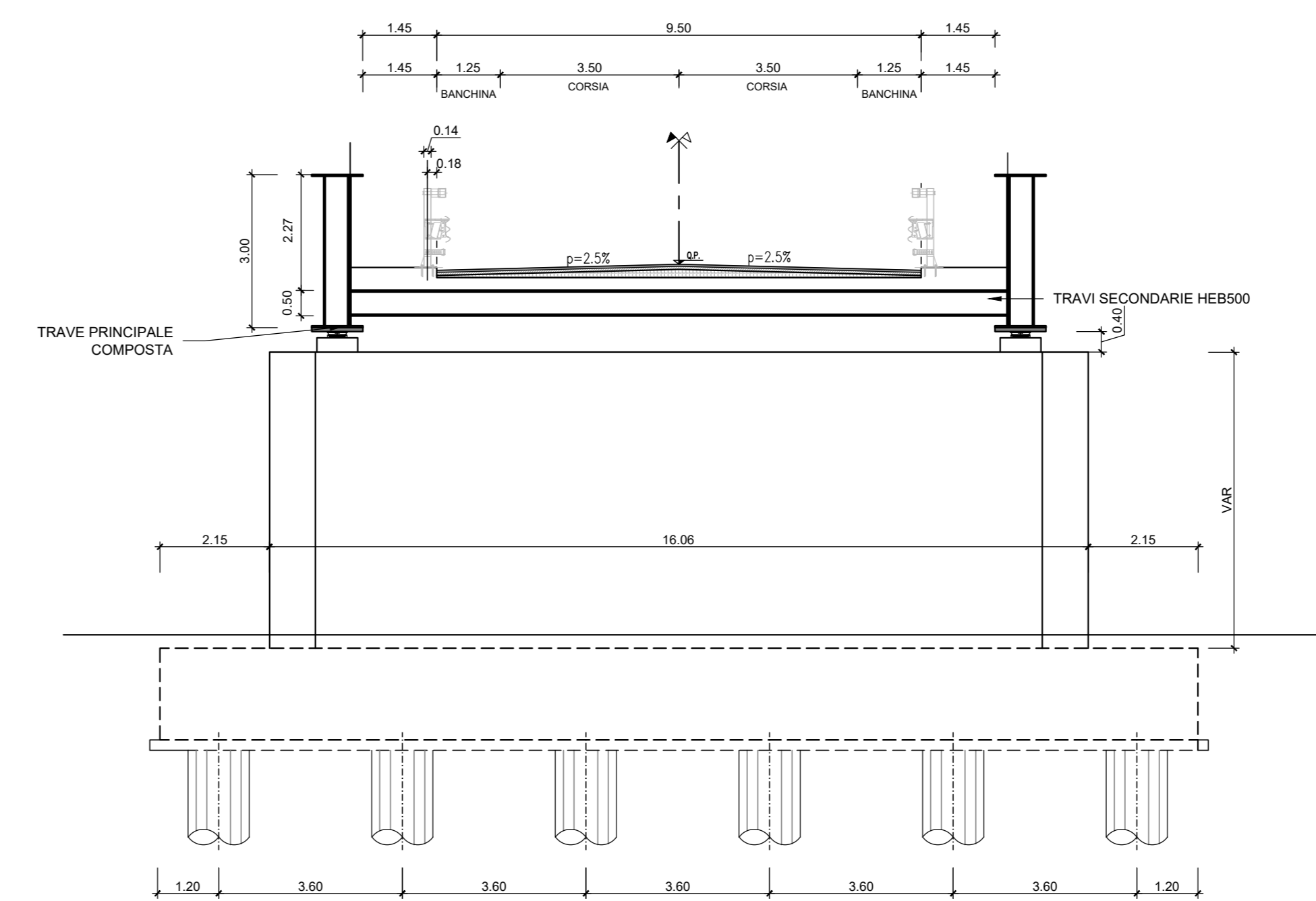
SEZIONE TIPO RILEVATO  
CON MURO DI SOTTOSCARPA  
SCALA 1:100



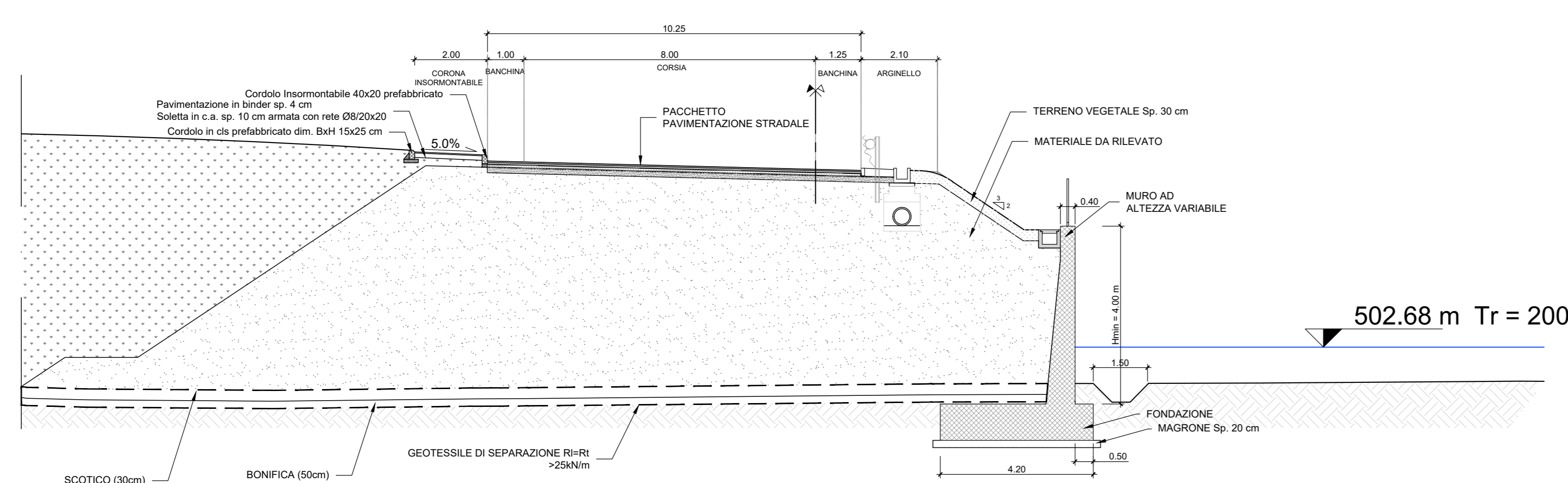
SEZIONE TIPO SU PILA PONTE A VIA INFERIORE  
VIADOTTO 2  
SCALA 1:100



SEZIONE TIPO SU PILA PONTE A VIA INFERIORE  
VIADOTTO 3  
SCALA 1:100



SEZIONE TIPO ROTATORIA  
SCALA 1:100



**anas** GRUPPO 15 ITALIANE

SOGGETTO ATTUATORE - Art.7 D.L. 11 novembre 2016, n. 205 (già art.15 ter del D.L. 17 ottobre 2016, n.189, convertito dalla L. 15 dicembre 2016, n.229) ex OCDPC 408 / 2016 - art.4 OCDPC 475 / 2017 - art.3

PNC - PNRR: Piano Nazionale Complementare al Piano Nazionale di Ripresa e Resilienza nei territori colpiti dal sisma 2009-2016, Sub-misura A4, "Investimenti sulla rete stradale statale"

S.S. 685 "Tre Valli Umbre"  
Miglioramento funzionale dell'attraversamento della frazione di Serravalle

**PROGETTO DI FATTIBILITÀ TECNICO ECONOMICA**

PROGETTAZIONE: **ATI SINTAGMA-ICARIA**

IL RESPONSABILE DELL'INTEGRAZIONE DELLE PRESTAZIONI SPECIALISTICHE:  
Dott. Ing. Nello Graneri

IL GRUPPO DI PROGETTAZIONE:  
MANDATA DA: MANDANTI:

IL PROGETTISTA:  
Dott. Ing. Nello Graneri  
Dott. Ing. Elena Bartolucci  
Dott. Ing. V. Truffa  
Dott. Ing. T. Berni Nelli  
Dott. Arch. A. Bianchini  
Dott. Ing. E. Sgarbi  
Dott. Geol. G. Cerignani

IL GEOLOGO:  
Dott. Geol. G. Cerignani  
Dott. Geol. M. Zucconi  
Dott. Geol. S. Sgarbi  
Dott. Ing. S. Sgarbi  
Dott. Ing. C. Sgarbi

IL COORDINATORE PER LA SICUREZZA IN FASE DI PROGETTAZIONE:  
Dott. Ing. Filippo Bertanico  
Dott. Arch. L. Sgarbi  
Dott. Arch. M. Zucconi  
Dott. Arch. S. Sgarbi  
Dott. Arch. C. Sgarbi

VISTO, IL RESPONSABILE DEL PROCEDIMENTO  
Dott. Ing. Gianluca Di Paolo  
Dott. Ing. S. Sgarbi  
Dott. Ing. C. Sgarbi

IL DEC.  
Dott. Arch. Lara Esposito  
Dott. Arch. S. Sgarbi  
Dott. Arch. M. Zucconi  
Dott. Arch. S. Sgarbi  
Dott. Arch. C. Sgarbi

PROTOCOLLO DATA

**05.PROGETTO STRADALE**  
**05.01 ASSE PRINCIPALE**

Sezioni tipo Corpo Stradale e Opere d'arte maggiori

CODICE PROGETTO	NOME FILE	REVISIONE	SCALA:
PROGETTO	700-PS01-704-3701-4	A	1:100
PROGETTO	01-23	E. Santucci	E. Bartolucci
REV.	DESCRIZIONE	DATA	REDATTO VERIFICATO APPROVATO
A	Emissione	01-23	E. Santucci E. Bartolucci N. Graneri