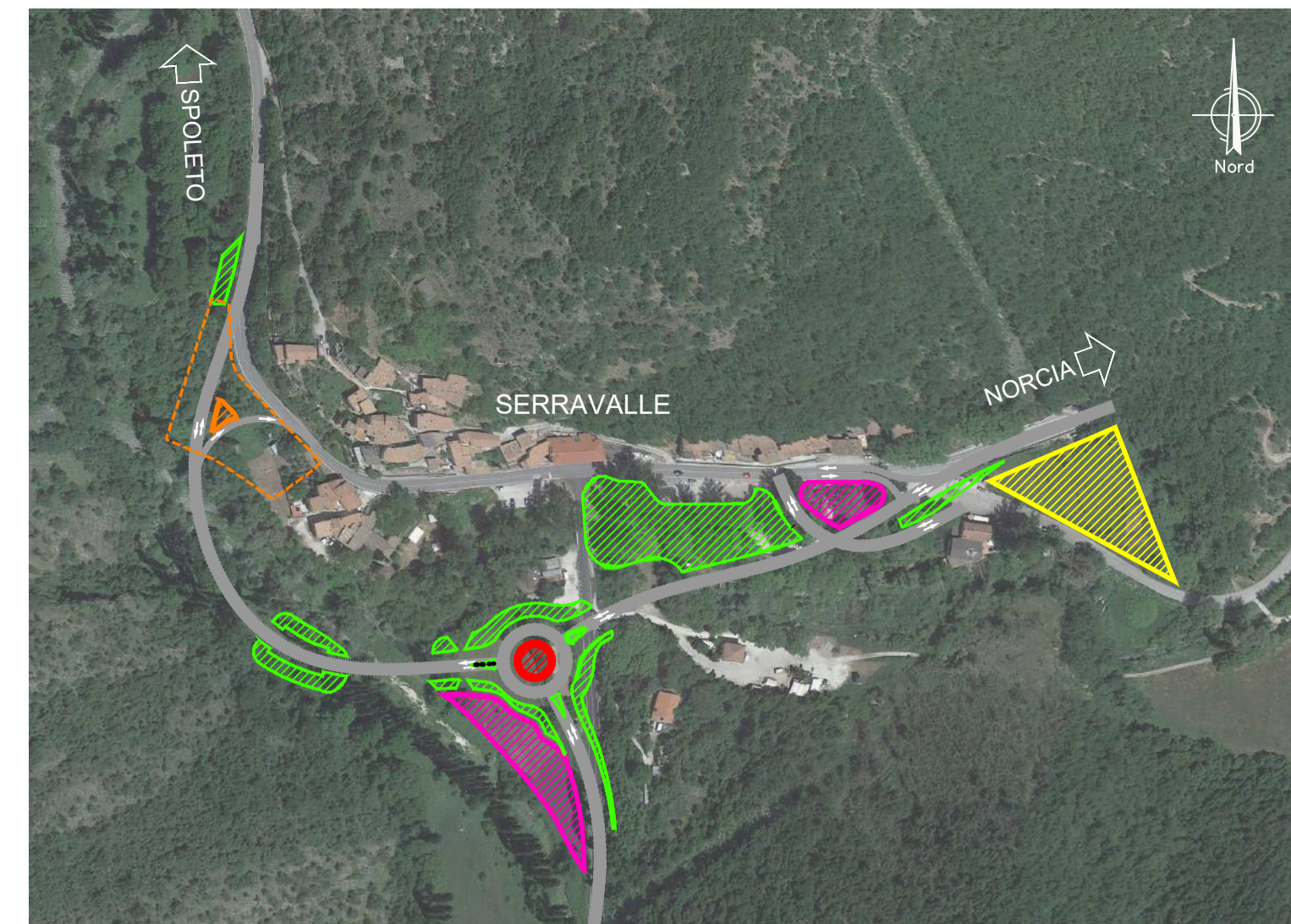


# PLANIMETRIA DEGLI INTERVENTI DI INSERIMENTO PAESAGGISTICO AMBIENTALE

Scala 1:2000



LEGENDA

	INTERVENTO 1: Macchia arboreo-arbustiva		Area di cantiere da ripristinare allo stato ante-operam
	INTERVENTO 2: Rotatoria		Rinverdimenti (Prato polifita - idrosemina)
	INTERVENTO 3: Fascia arbustiva tipo a)		Pista ciclabile
	tipo b)		

### TOTALE SPECIE ARBOREO-ARBUSTIVE

Composizione specifica	Dimensioni all'impianto	Quantità modulo d'impianto	Disegno
<i>Crataegus monogyna</i> (Biancospino)	vaso 7 lt	44	
<i>Euonymus europaeus</i> (Berretta del prete)	vaso 7 lt	42	
<i>Cornus sanguinea</i> (Sanguinello)	vaso 7 lt	39	
<i>Quercus ilex</i> (Leccio)	circ. 14-16 cm in zolla	12	
<i>Ulmus minor</i> (Olmo campestre)	circ. 10-12 cm in zolla	6	



SOGGETTO ATTUATORE - Art.7 D.L. 11 novembre 2016, n. 205 (già art.15 ter del D.L. 17 ottobre 2016, n.189, convertito dalla L. 15 dicembre 2016, n.229) ex OCDPC 408 / 2016 - art.4 OCDPC 475 / 2017 - art.3



**PNC – PNRR: Piano Nazionale Complementare al Piano Nazionale di Ripresa e Resilienza nei territori colpiti dal sisma 2009–2016, Sub-misura A4, "Investimenti sulla rete stradale statale"**

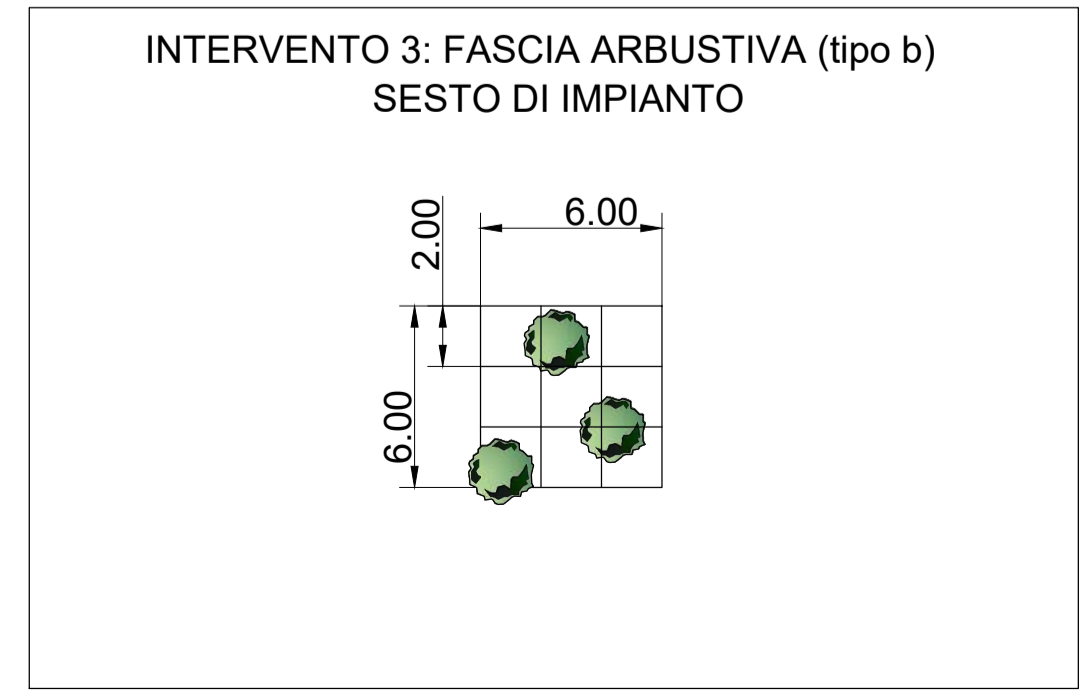
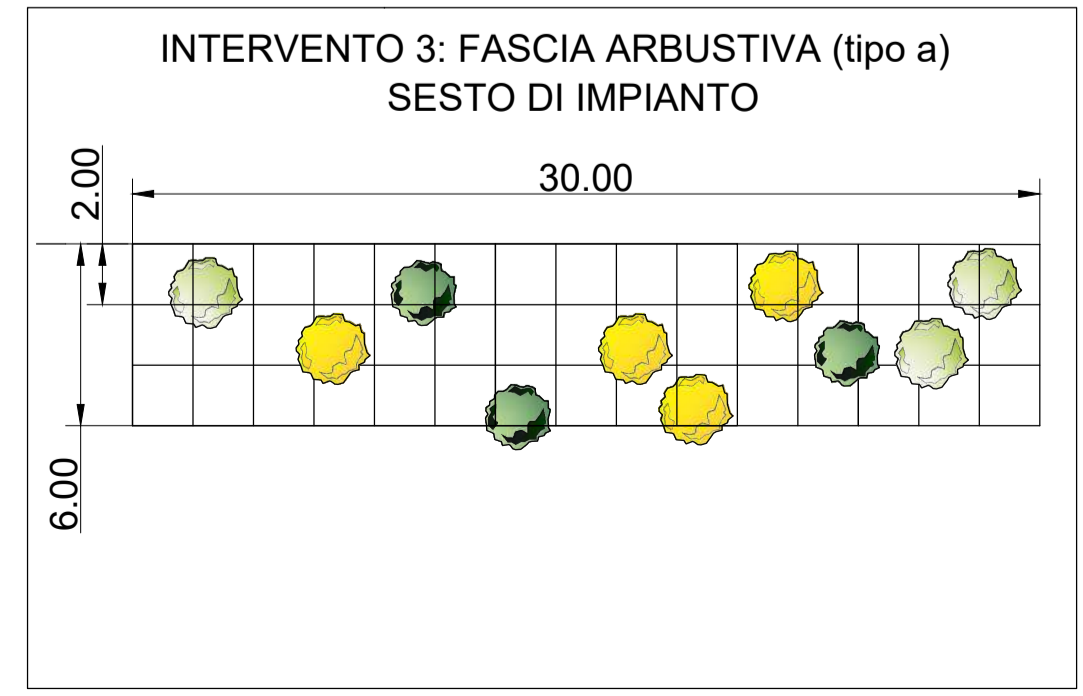
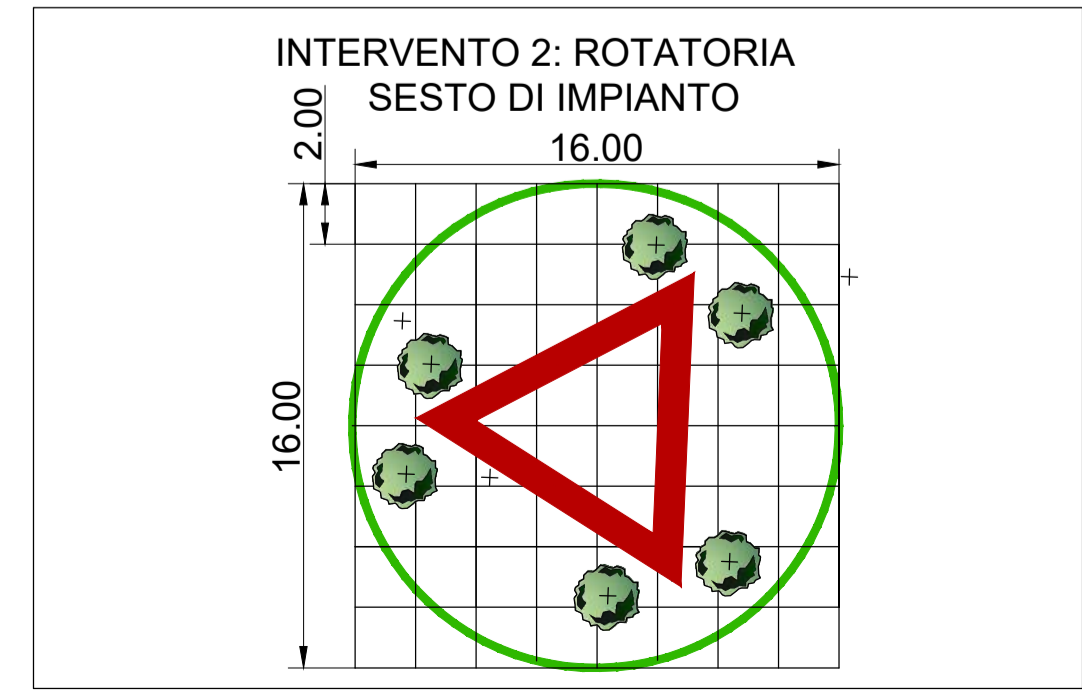
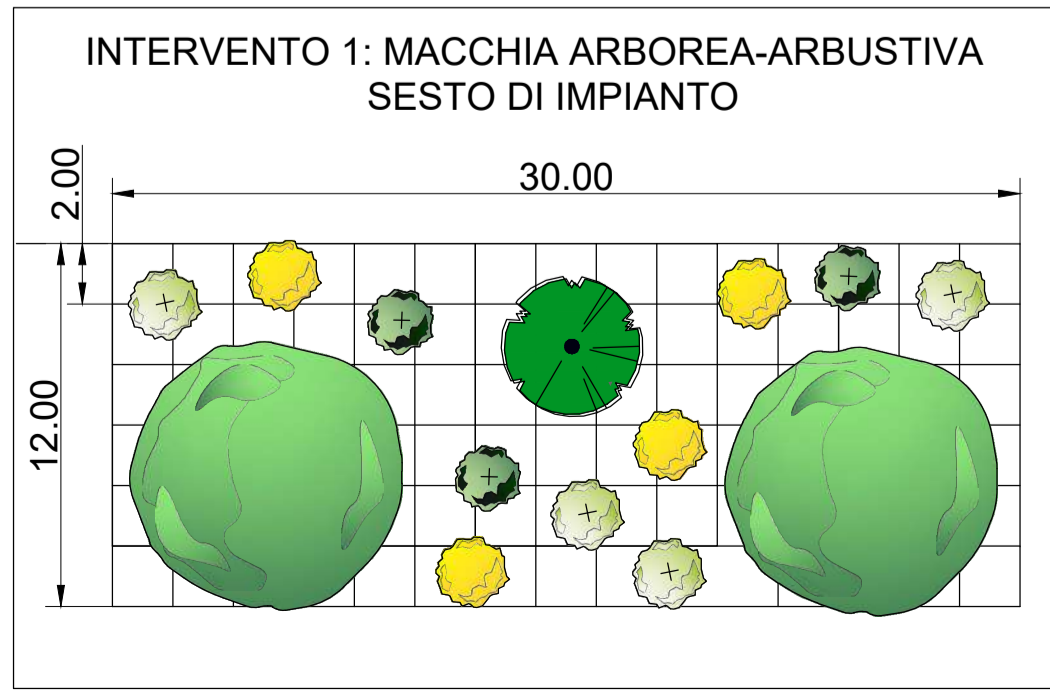
**S.S. 685 "Tre Valli Umbre"**  
Miglioramento funzionale dell'attraversamento della frazione di Serravalle

**PROGETTO DI FATTIBILITÀ TECNICO ECONOMICA**

PROGETTAZIONE: ATI SINTAGMA-ICARIA

<p><b>IL RESPONSABILE DELL'INTEGRAZIONE DELLE PRESTAZIONI SPECIALISTICHE:</b> Dott. Ing. Nando Granieri Ordine degli Ingegneri della Prov. di Perugia n° A351</p> <p><b>IL PROGETTISTA:</b> Dott. Ing. Elena Bartolucci Ordine degli Ingegneri della Prov. di Perugia n° A3217</p> <p><b>IL GEOLOGO:</b> Dott. Geol. Giorgio Cerquiglini Ordine dei Geologi della Regione Umbria n° 108</p> <p><b>IL COORDINATORE PER LA SICUREZZA IN FASE DI PROGETTAZIONE:</b> Dott. Ing. Filippo Pambianco Ordine degli Ingegneri della Prov. di Perugia n° A1373</p> <p><b>VISTO: IL RESPONSABILE DEL PROCEDIMENTO</b> Dott. Ing. Gianluca De Paolis Ordine degli Ingegneri della Prov. di Perugia n° A1344</p> <p><b>IL DEC.</b> Dott. Arch. Lara Eusanio Ordine degli Architetti P.P.C. della Prov. di L'Aquila n° 859</p>	<p><b>IL GRUPPO DI PROGETTAZIONE:</b></p> <p><b>MANDATARIA:</b> <b>Sintagma</b> Dott. Ing. N. Granieri Dott. Ing. V. Truffini Dott. Arch. T. Beni Nalli Dott. Arch. A. Bracchini Dott. Ing. E. Bartolucci Dott. Ing. L. Spaccini Dott. Geol. G. Cerquiglini Dott. Ing. F. Pambianco Dott. Ing. M. Abram Dott. Arch. C. Prescattini Dott. Agr. F. Beni Nalli Geom. S. Scopetta Geom. M. Zaccaroni Geom. L. Paoliselli Dott. Ing. E. Santucci Dott. Arch. S. Bracchini Dott. Ing. C. Rossi</p> <p><b>MANDANTI:</b> <b>ICARIA</b> società di ingegneria Dott. Ing. V. Rotocianni Dott. Ing. F. Macchioni Dott. Ing. G. Pulli Dott. Ing. V. Piumo</p>
--	---

PROTOCOLLO: DATA



**08.AMBIENTE**  
**08.09 RELAZIONE PAESAGGISTICA E STUDIO DI INSERIMENTO PAESAGGISTICO**

**Planimetria degli interventi di inserimento di opere a verde**

CODICE PROGETTO		NOME FILE		REVISIONE	SCALA:
T00-IA09-AMB-PP02-A		T00-IA09-AMB-PP02-A		A	1:2.000
PROGETTO	LIV. PROG. ANNO	CODICE ELAB.			
PG378	P 23	T00IA09AMBPP02			
REV.	DESCRIZIONE	DATA	REDATTO	VERIFICATO	APPROVATO
A	Emissione	01-23	S.Bracchini	A.Bracchini	N.Granieri