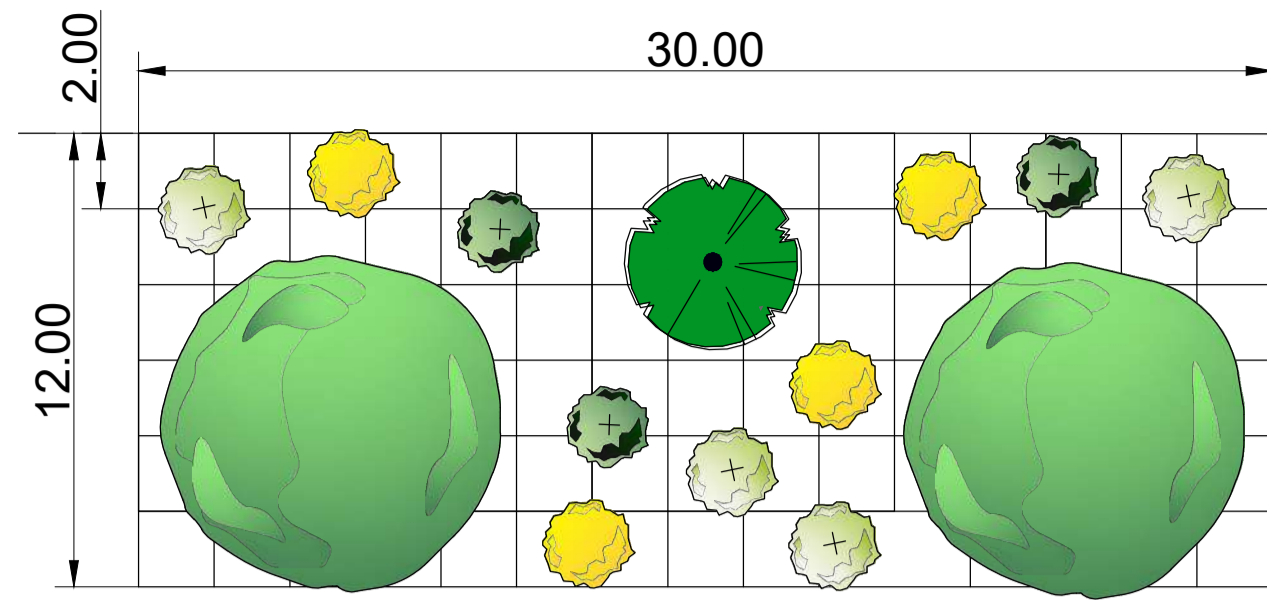
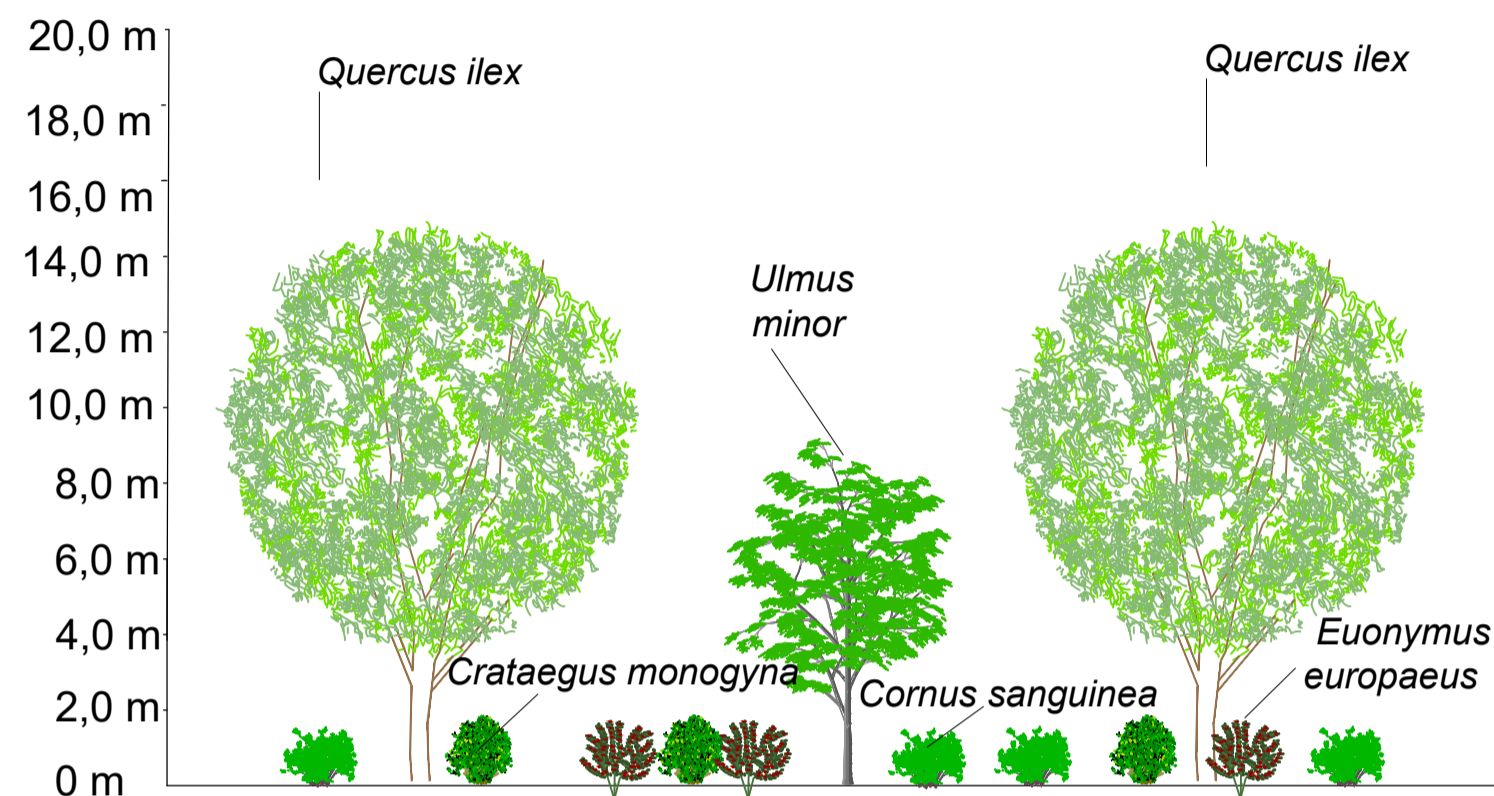


INTERVENTO 1: MACCHIA ARBOREA-ARBUSTIVA  
SESTO DI IMPIANTO



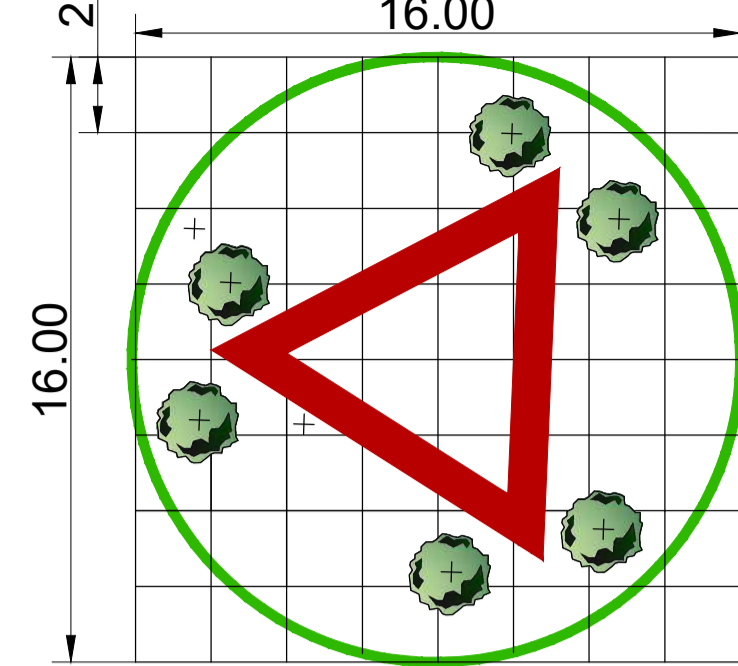
PROSPETTO TIPO A PIENO SVILUPPO



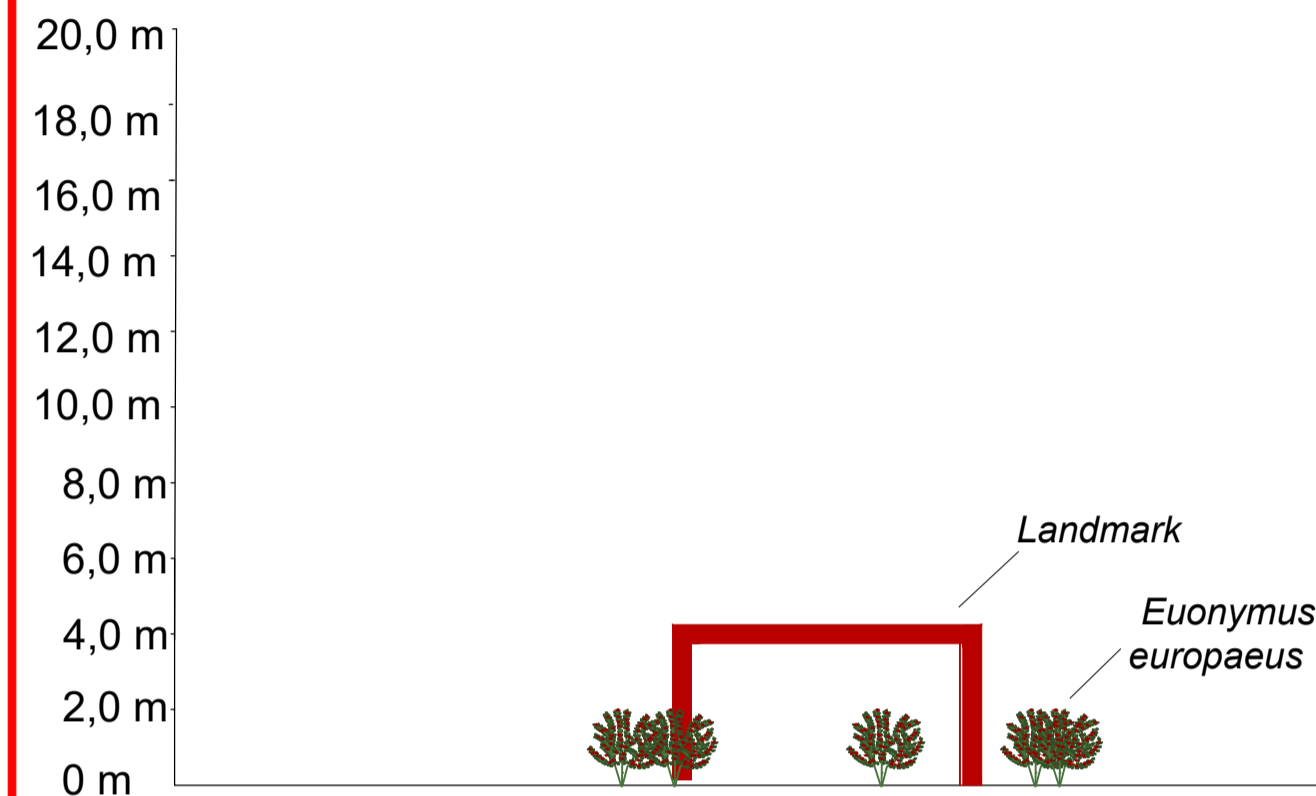
COMPOSIZIONE SPECIFICA ALBERI E ARBUSTI

Composizione specifica	Dimensioni all'impianto	Quantità modulo d'impianto
<i>Crataegus monogyna</i> (Biancospino)	vaso 7 lt	3
<i>Euonymus europaeus</i> (Berretta del prete)	vaso 7 lt	4
<i>Cornus sanguinea</i> (Sanguinello)	vaso 7 lt	4
<i>Quercus ilex</i> (Leccio)	circ. 14-16 cm in zolla	2
<i>Ulmus minor</i> (Olmo campestre)	circ. 10-12 cm in zolla	1

INTERVENTO 2: ROTATORIA  
SESTO DI IMPIANTO



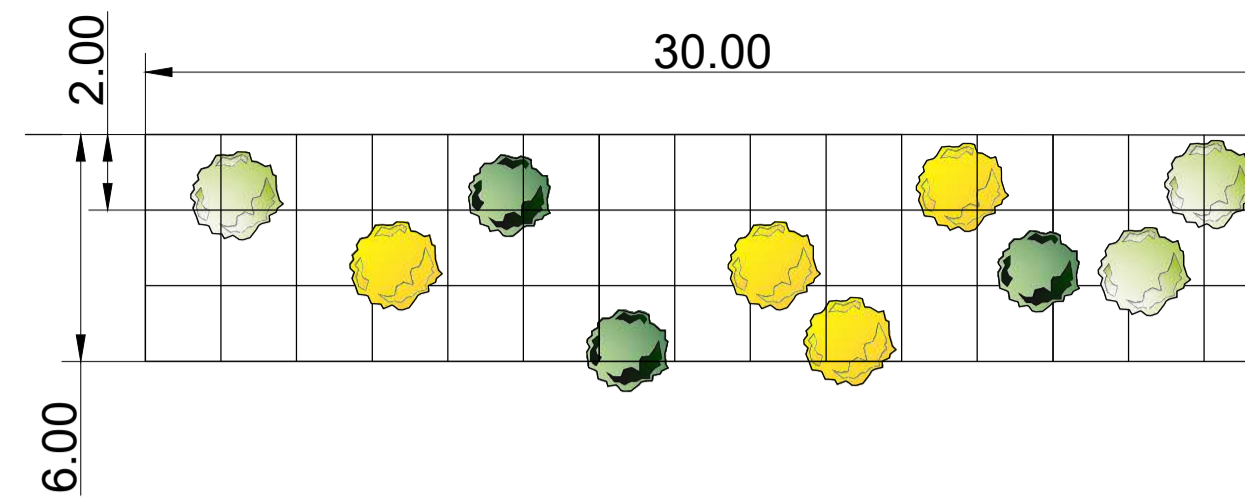
PROSPETTO TIPO A PIENO SVILUPPO



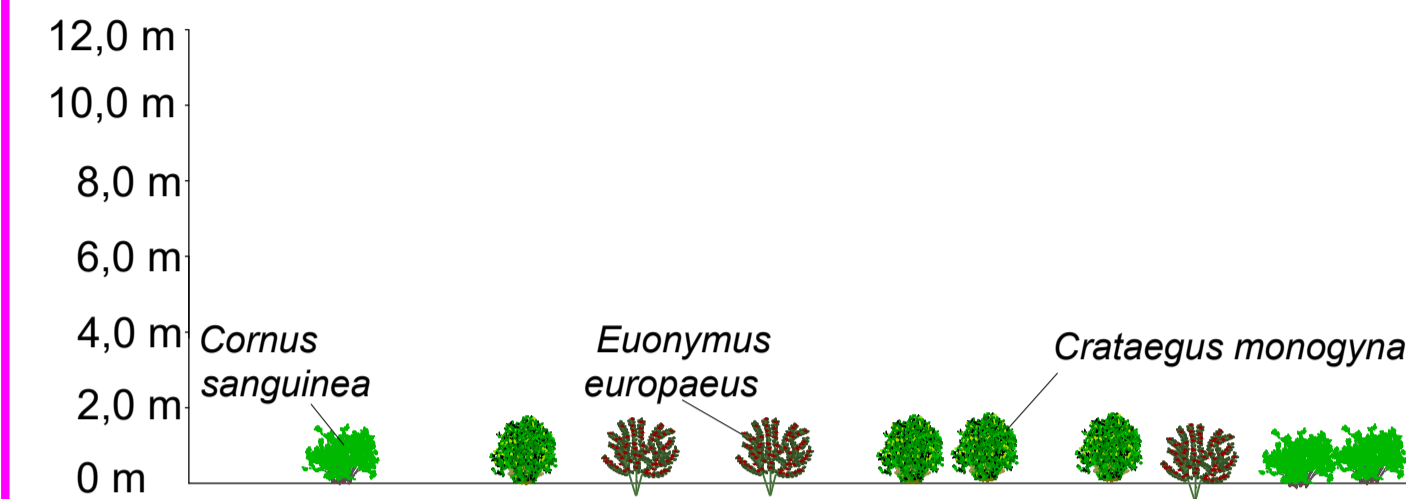
COMPOSIZIONE SPECIFICA ALBERI E ARBUSTI

Composizione specifica	Dimensioni all'impianto	Quantità modulo d'impianto
<i>Euonymus europaeus</i> (Berretta del prete)	vaso 7 lt	4

INTERVENTO 3: FASCIA ARBUSTIVA (tipo a)  
SESTO DI IMPIANTO

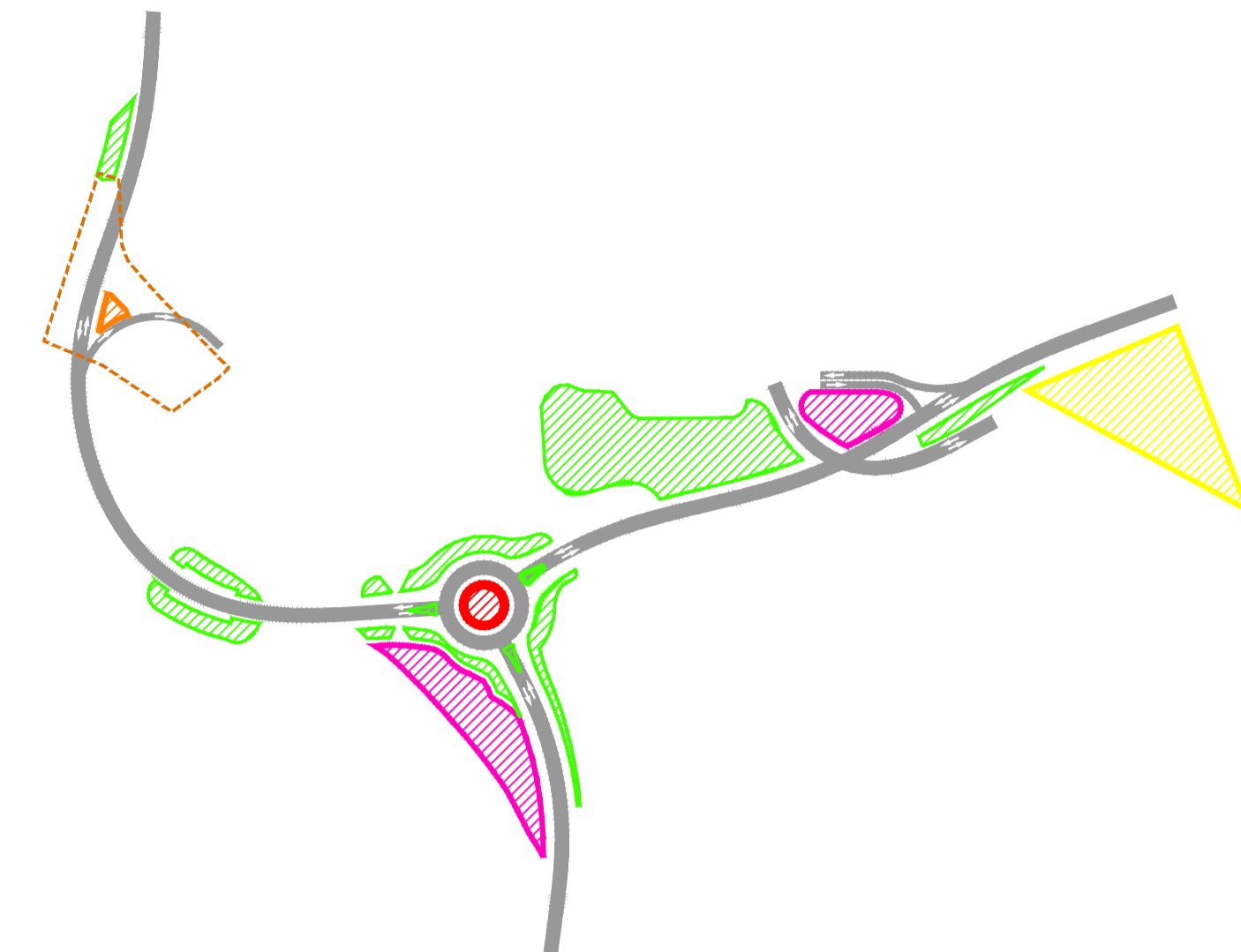


PROSPETTO TIPO A PIENO SVILUPPO

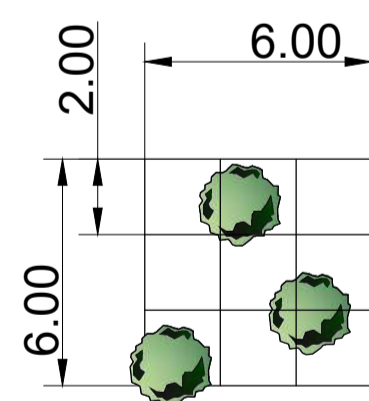


COMPOSIZIONE SPECIFICA ALBERI E ARBUSTI

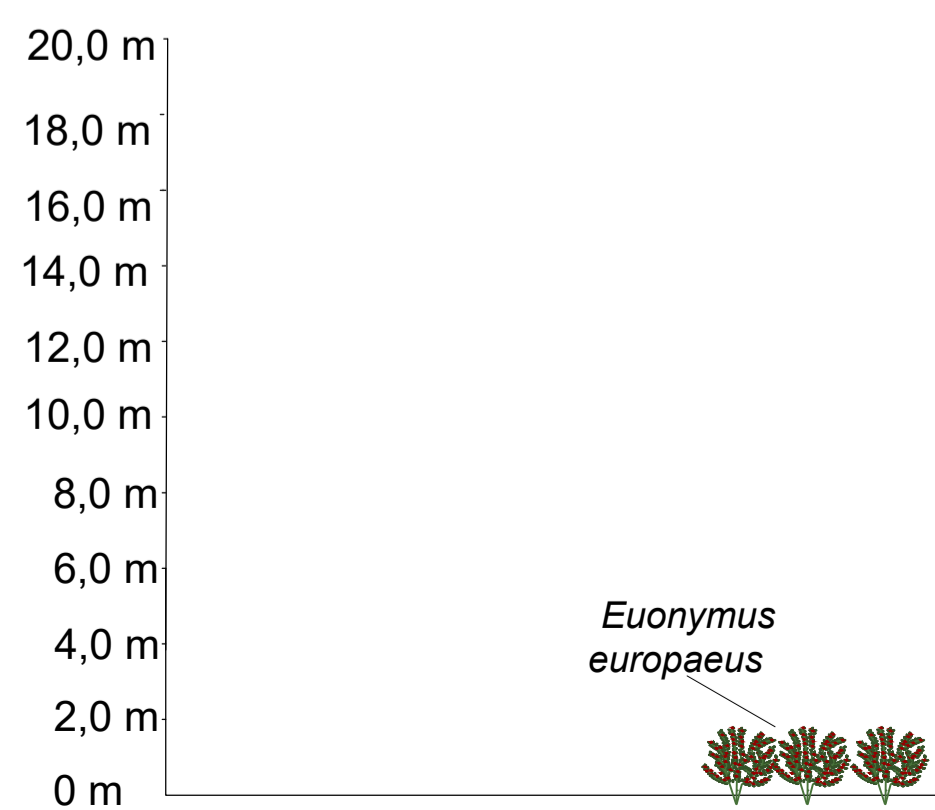
Composizione specifica	Dimensioni all'impianto	Quantità modulo d'impianto
<i>Crataegus monogyna</i> (Biancospino)	vaso 7 lt	4
<i>Euonymus europaeus</i> (Berretta del prete)	vaso 7 lt	3
<i>Cornus sanguinea</i> (Sanguinello)	vaso 7 lt	3



INTERVENTO 3: FASCIA ARBUSTIVA (tipo b)  
SESTO DI IMPIANTO



PROSPETTO TIPO A PIENO SVILUPPO



COMPOSIZIONE SPECIFICA ALBERI E ARBUSTI

Composizione specifica	Dimensioni all'impianto	Quantità modulo d'impianto
<i>Euonymus europaeus</i> (Berretta del prete)	vaso 7 lt	4

**anas** GRUPPO IS ITALIANE

SOGGETTO ATTUATORE - Art.7 D.L. 11 novembre 2016, n. 205 (già art.15 ter del D.L. 17 ottobre 2016, n.189, convertito dalla L. 15 dicembre 2016, n.229) ex OCDPC 408 / 2016 - art.4 OCDPC 475 / 2017 - art.3

PNC – PNRR: Piano Nazionale Complementare al Piano Nazionale di Ripresa e Resilienza nei territori colpiti dal sisma 2009–2016, Sub-misura A4, "Investimenti sulla rete stradale statale"

S.S. 685 "Tre Valli Umbre"  
Miglioramento funzionale dell'attraversamento della frazione di Serravalle

PROGETTO DI FATTIBILITÀ TECNICO ECONOMICA

PROGETTAZIONE: ATI SINTAGMA-ICARIA

<p>IL RESPONSABILE DELL'INTEGRAZIONE DELLE PRESTAZIONI SPECIALISTICHE: Dott. Ing. Nando Granieri Ordine degli Ingegneri della Prov. di Perugia n° A351</p>	<p>IL GRUPPO DI PROGETTAZIONE: MANDATARIA: <b>Sintagma</b> Dott. Ing. N. Granieri Dott. Ing. V. Truffini Dott. Ing. T. Beni Nalli Dott. Arch. A. Bracchini Dott. Ing. E. Bartolucci Dott. Ing. L. Spaccini Dott. Geol. G. Cerquiglini Dott. Ing. F. Pambianco Dott. Ing. M. Abram Dott. Arch. C. Prescutti Dott. Agr. F. Beni Nalli Geom. S. Scopetta Geom. M. Zaccari Geom. L. Pacioselli Dott. Ing. E. Santucci Dott. Arch. S. Bracchini Dott. Ing. C. Rossi</p>	<p>MANDANTI: <b>ICARIA</b> società di ingegneria Dott. Ing. V. Rotisciani Dott. Ing. F. Macchioni Dott. Ing. G. Pulli Dott. Ing. V. Piumo</p>
<p>IL PROGETTISTA: Dott. Ing. Elena Bartolucci Ordine degli Ingegneri della Prov. di Perugia n° A3217</p>	<p>IL GEOLOGO: Dott. Geol. Giorgio Cerquiglini Ordine dei Geologi della Regione Umbria n° 108</p>	<p>IL COORDINATORE PER LA SICUREZZA IN FASE DI PROGETTAZIONE: Dott. Ing. Filippo Pambianco Ordine degli Ingegneri della Prov. di Perugia n° A1373</p>
<p>VISTO: IL RESPONSABILE DEL PROCEDIMENTO Dott. Ing. Gianluca De Paolis Ordine degli Ingegneri della Prov. di Perugia n° A1344</p>	<p>IL DEC. Dott. Arch. Lara Eusanio Ordine degli Architetti P.P.C. della Prov. di L'Aquila n° 859</p>	<p>PROTOCOLLO</p>

08.AMBIENTE  
08.09 RELAZIONE PAESAGGISTICA E STUDIO DI INSERIMENTO PAESAGGISTICO

Tipologici dei sest di impianto

CODICE PROGETTO	NOME FILE	REVISIONE	SCALA:
PROGETTO PG378	T00-IA09-AMB-ST02-A	A	varie
LIV. PROG. ANNO P 23	CODICE ELAB. T00IA09AMBST02		

REV.	DESCRIZIONE	DATA	REDATTO	VERIFICATO	APPROVATO
A	Emissione	01-23	S.Bracchini	A.Bracchini	N.Granieri