

LEGENDA

- Area impianto
- Massa vegetazionale arbustiva (esterna all'area di progetto)
- Reticolo idrografico
- Ante Operam**
- Limoneto esistente
- Ex actinidieto non produttivo
- Filari alberati esistenti
- Inter Operam**
- Limoneto esistente
- Nuova porzione di limoneto da realizzare
- Porzione di limoneto da ricollocare
- Porzione di ex actinidieto da rimuovere.
- Filari alberati esistenti con mantenimento dello stato attuale
- Filari alberati esistenti da integrare con gli elementi arborei interni all'area di progetto
- Elementi del filare esistente da ricollocare su perimetro di intervento ad integrazione delle opere di mitigazione di progetto
- Opere di mitigazione con specie arbustive (nuova realizzazione)
- Post Operam**
- Inseguitori fotovoltaici
- Nuovo assetto limoneto
- Opere di mitigazione con specie arbustive
- Filari alberati esistenti integrati con nuovi elementi arborei

Elementi rilevati / Interventi

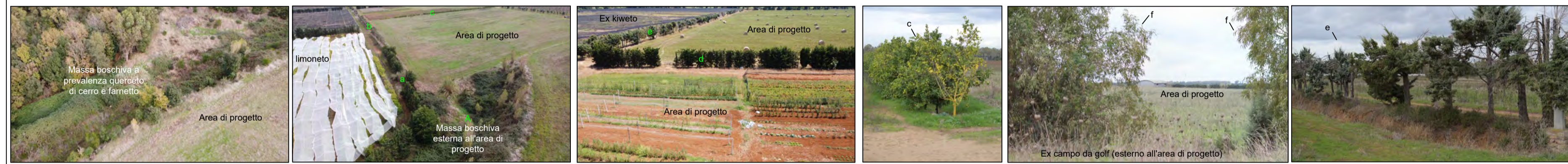
a, f - Filare alberato esistente esterno ma contiguo all'area di progetto. Non sono previsti interventi. Mantenimento stato attuale.

b,c,d - Filare alberato esistente. *Intervento di progetto:* ricollocazione degli elementi arborei su perimetro di intervento ad integrazione delle opere di mitigazione di progetto.

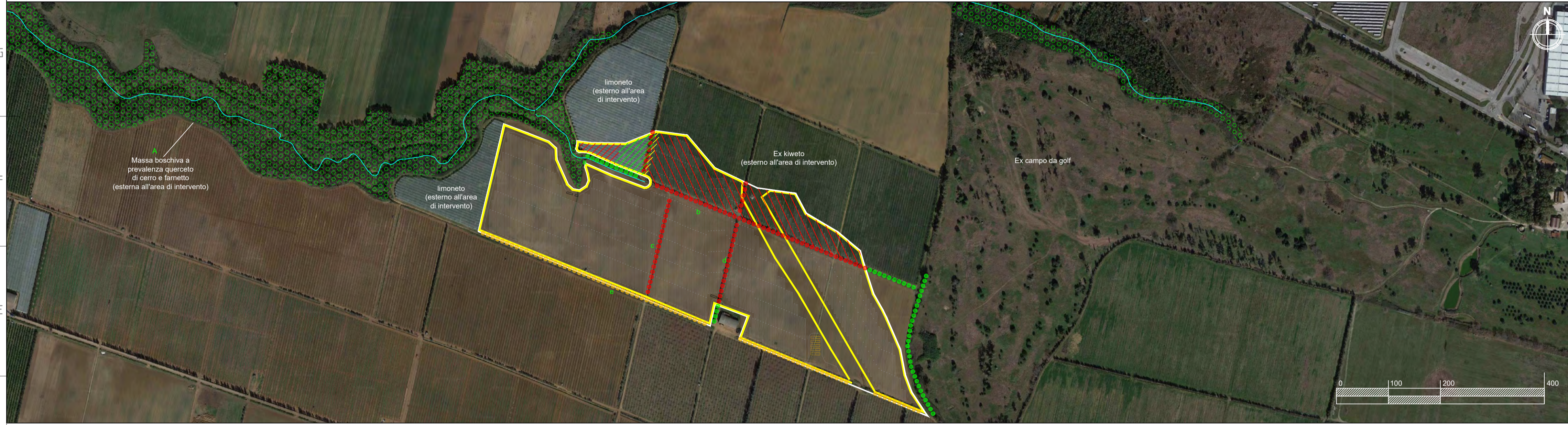
e - Filare alberato esistente. *Intervento di progetto:* da integrare con mediante l'insierimento degli elementi arborei esistenti, attualmente interni al perimetro.

A - Massa boschiva esterna all'area di progetto, in prevalenza querceto a cerro e farnetto. Non sono previsti interventi per questi elementi arborei e arbustivi. Tutela dello stato attuale.

Documentazione fotografica



Stato dei luoghi - Inter Operam



NOTA: In riferimento alle caratteristiche tecniche di progetto si prevede che l'altezza minima dei moduli di 2,10 nell'area del limoneto mentre nelle aree foraggere e zootecniche l'altezza prevista è 1,30 m. (rif. ICA_146_REL14_Relazione Agronomica e ICA_REL01_Relazione generale).

Stato dei luoghi - Post Operam





REGIONE LAZIO
PROVINCIA DI LATINA
COMUNE DI APRILIA



PROGETTO DI UN IMPIANTO AGRIVOLTAICO DENOMINATO "APRILIA 5", DI POTENZA DI PICCO PARI A 15,179 MWp E POTENZA NOMINALE PARI A 15,014 MWac INTEGRATO CON SISTEMA DI ACCUMULO DA 15 MW, DA REALIZZARSI NEL COMUNE DI APRILIA.



Procedimento di Valutazione di Impatto Ambientale ai sensi del D Lgs. 152/2006 e s.m.i.

Società proponente

ICA REN ONE SRL
Via Giorgio Pitacco, 7
00177 Roma (Italia)
C.F. / P.IVA 16646881009

Codice	Scala	Titolo elaborato			
ICA_146_TAV20_A	1:5.000	Rilievo vegetazionale			
Revisione	Data	Descrizione	Eseguito	Verificato	Approvato
0.0	12/01/2024	Prima emissione per procedura di VIA	IA	CS	DLP

Le informazioni incluse in questo documento sono proprietà di Ingenium Capital Alliance, S.L. (Spain). Qualsiasi totale o parziale riproduzione è proibita senza il consenso scritto di Capital Alliance.