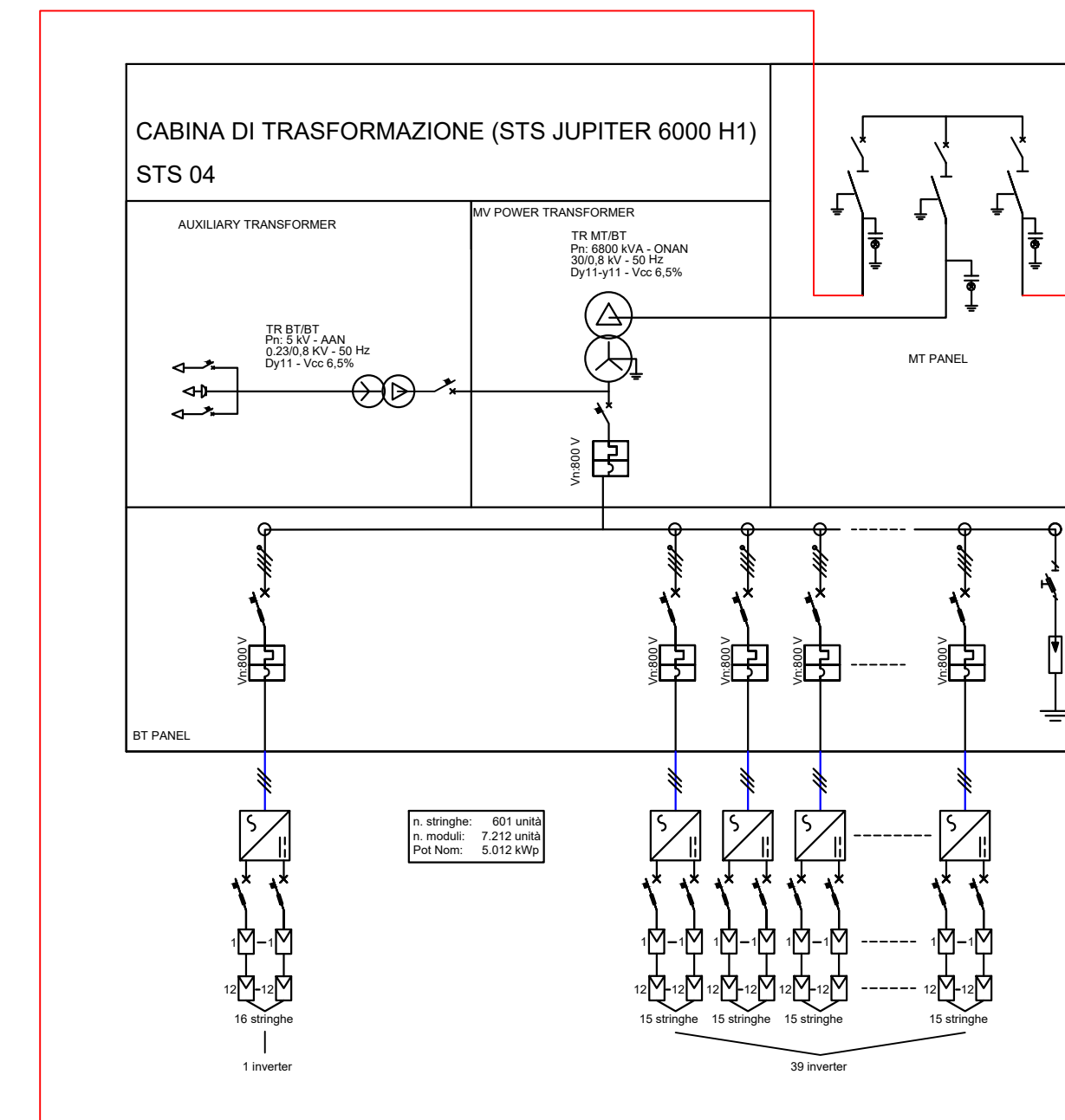
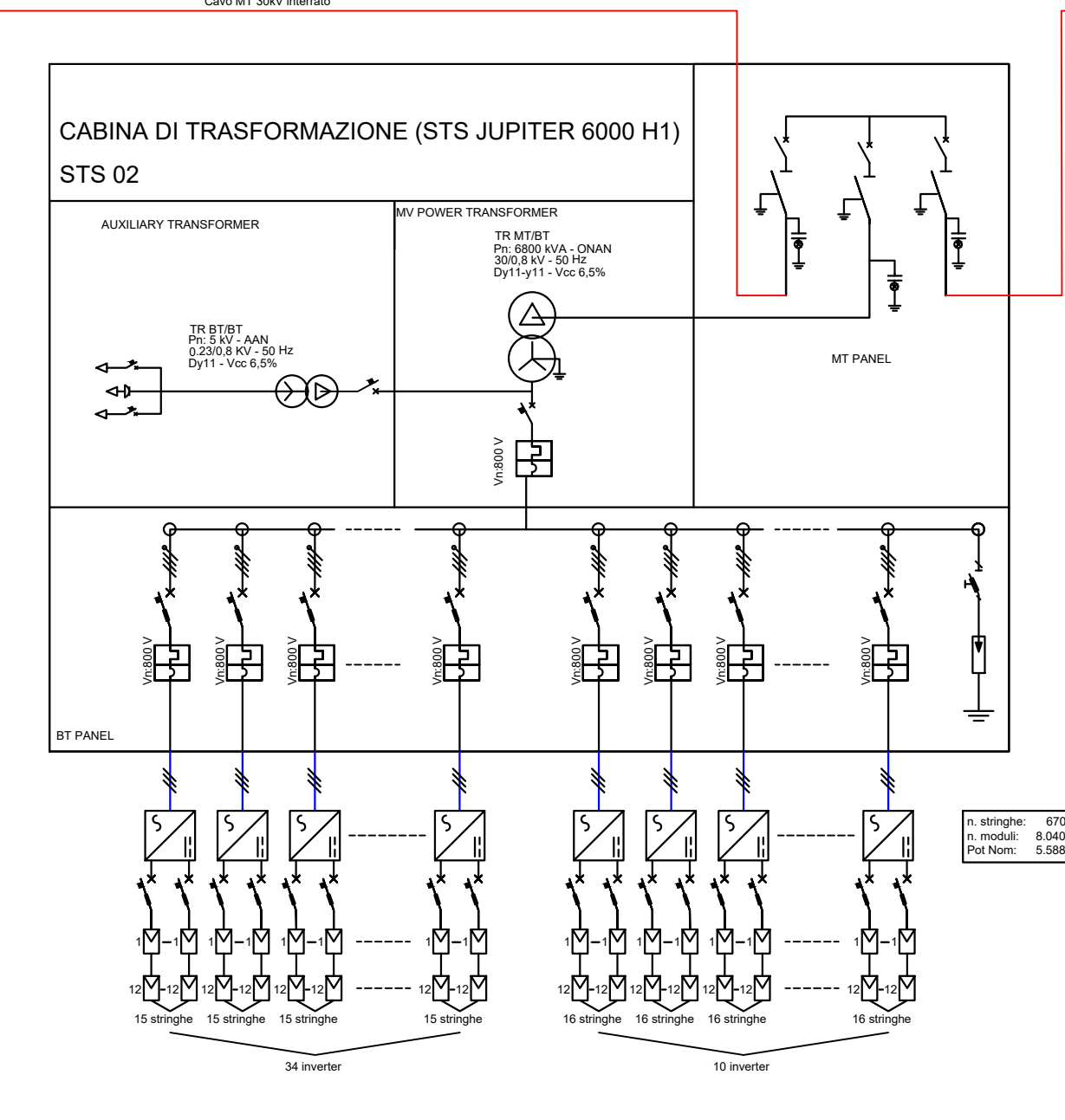


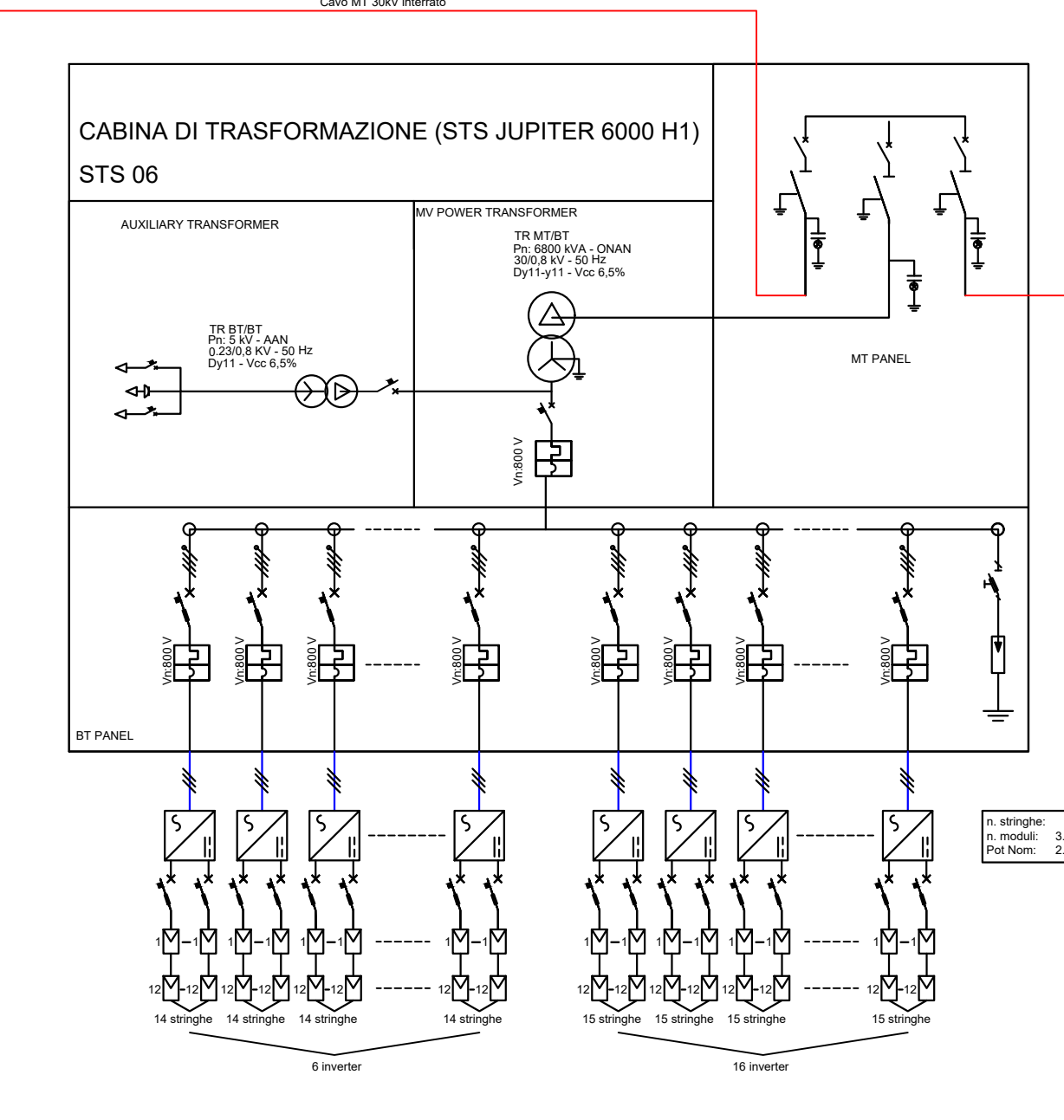
|     |  |     |                                     |                                  |      |                                   |
|-----|--|-----|-------------------------------------|----------------------------------|------|-----------------------------------|
| ⊗   | TRASFORMATORE DI POTENZA CON COMPLESSIVO SOTTOCARICO | 26  | RELEVATORE SOVRITEMPERATURA         | CONNESSIONE TRA CAVI             | 74C  | RELAY FLUSSO OLIO                 |
| ⊗   | TRASFORMATORE A PUL. PRESTAZIONI                     | 27  | RELAY DI MINIMA TENSIONE            | CONTATORE DI ENERGIA ATTIVA      | 81HF | RELAY SOVRAPRESSIONE              |
| ⊗   | MOTORE DI COMANDO                                    | 28A | TERMORESISTENZE OLIO                | CONTATORE DI ENERGIA REATTIVA    | 81LF | RELAY BASSA FREQUENZA             |
| ↑   | SEZIONATORE SOTTO CARICO                             | 49  | IMMAGINE TERMICA                    | CONNESSIONE A TERRA              | 86   | RELAY DI BLOCCO                   |
| ↑   | INTERRUTTORE AUTOMATICO                              | 50  | RELAY CORRENTE DI CORTOCIRCUITO     | FUSIBILE                         | 87T  | RELAY DIFFERENZIALE TRASFORMATORE |
| ↑   | SEZIONATORE A VUOTO                                  | 50N | RELAY DI SOVRACCARICO NEL NEUTRO    | P                                | 90   | REGOLATORE DI TENSIONE            |
| ⊗   | TRASFORMATORE DI CORRENTE                            | 51  | RELAY DI SOVRACCARICO NEL NEUTRO    | Q                                | 99   | RELAY LIVELLO OLIO                |
| ⊗   | TRASFORMATORE DI TENSIONE                            | 51N | RELAY DI SOVRACCARICO NEL NEUTRO    | S                                | 79   | RELAY RICHISURA                   |
| ⊗   | CONNETTORI A SFERA                                   | 55  | RELAY DI SOVRATENSIONE              | cosφ                             | 97   | RELAY RICHISURA                   |
| ⊗   | LAMPADINE PRESSIONE TENSIONE                         | 59N | SOVRATENSIONE PER QUANTO A TERRA    | FACTORE DI POTENZA               |      |                                   |
| ⊗   | CABLE SEALING END                                    | 63  | VALVOLA DI SICUREZZA ANTI-VIPERSONE | CHIAVE_LIBERA AD APERTURA CHIUSA |      |                                   |
| (*) | MORSETTERIA DI PROVA                                 | 67N | RELAY ORIZZONALE DI TERZA           | CHIAVE_LIBERA AD APERTURA CHIUSA |      |                                   |



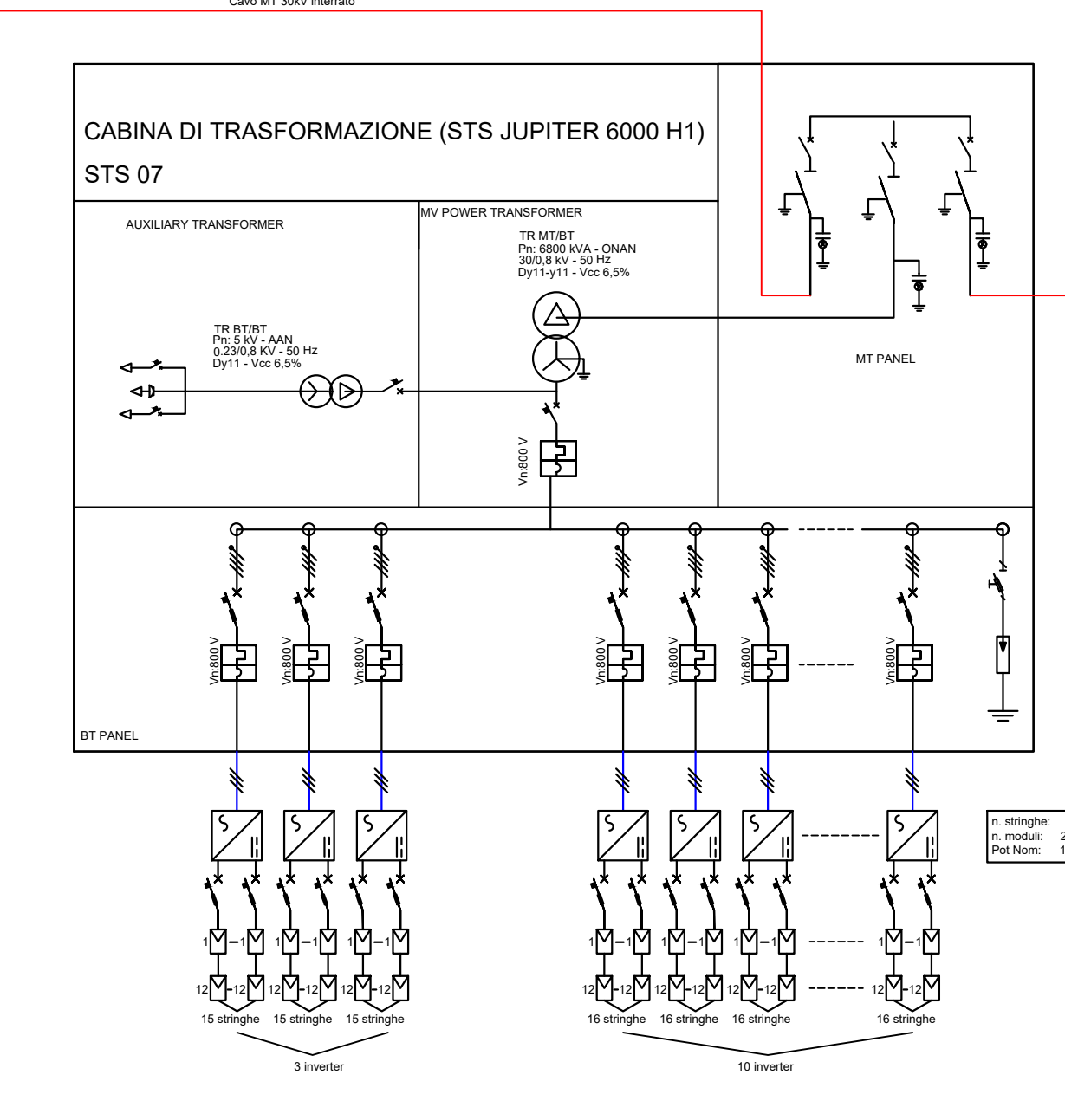
SOTTOCAMPO 4



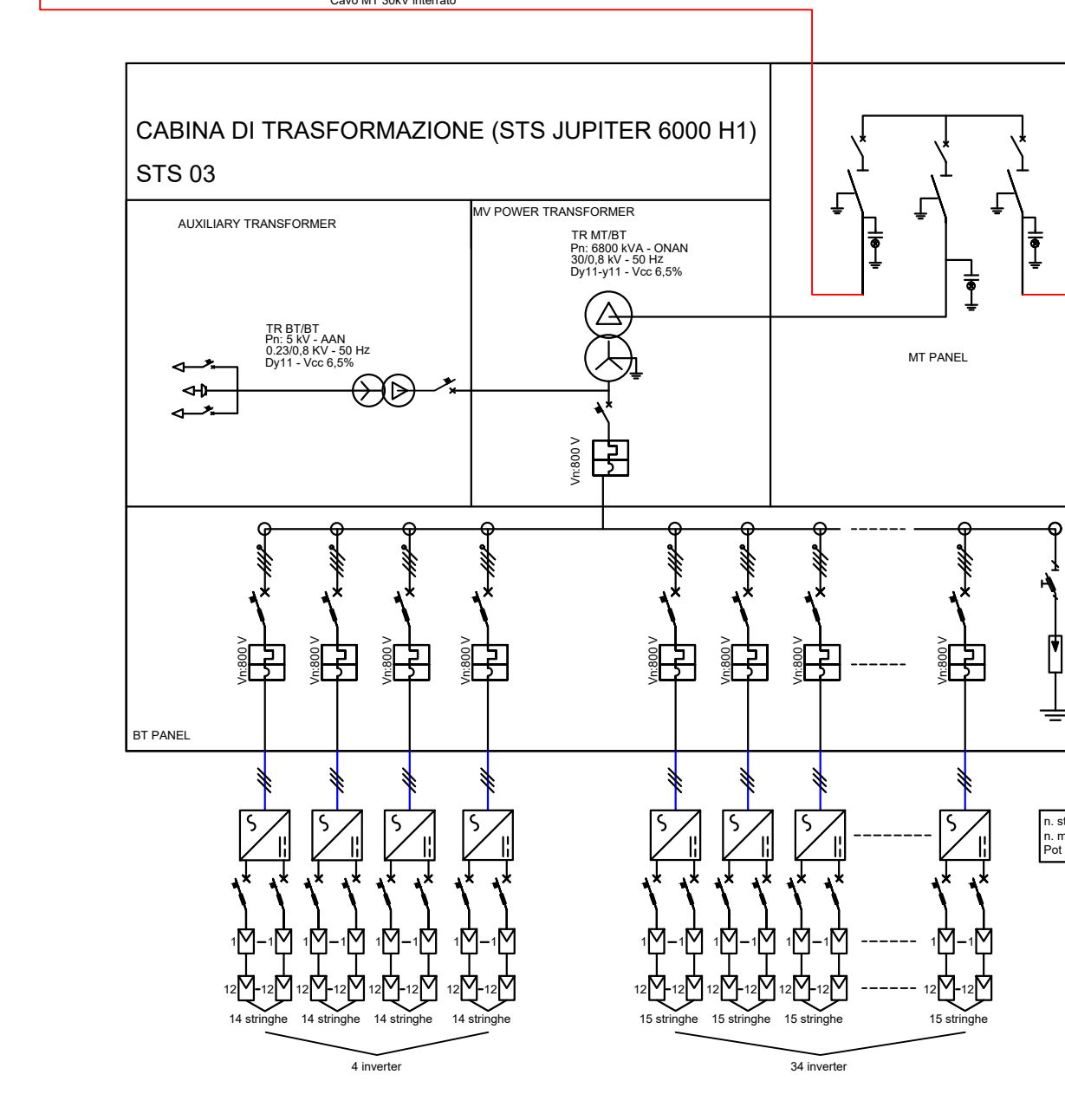
SOTTOCAMPO 2



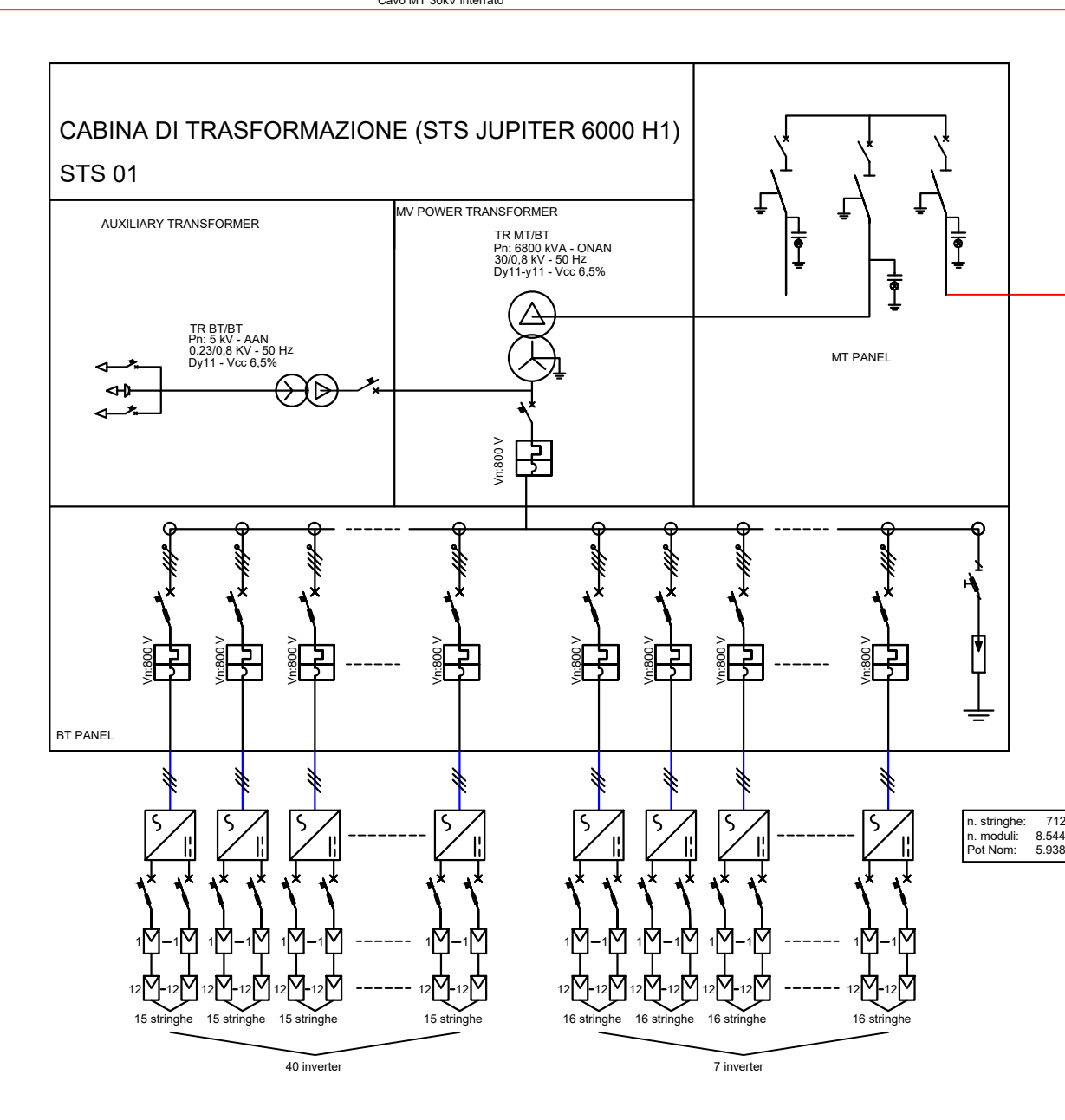
SOTTOCAMPO 6



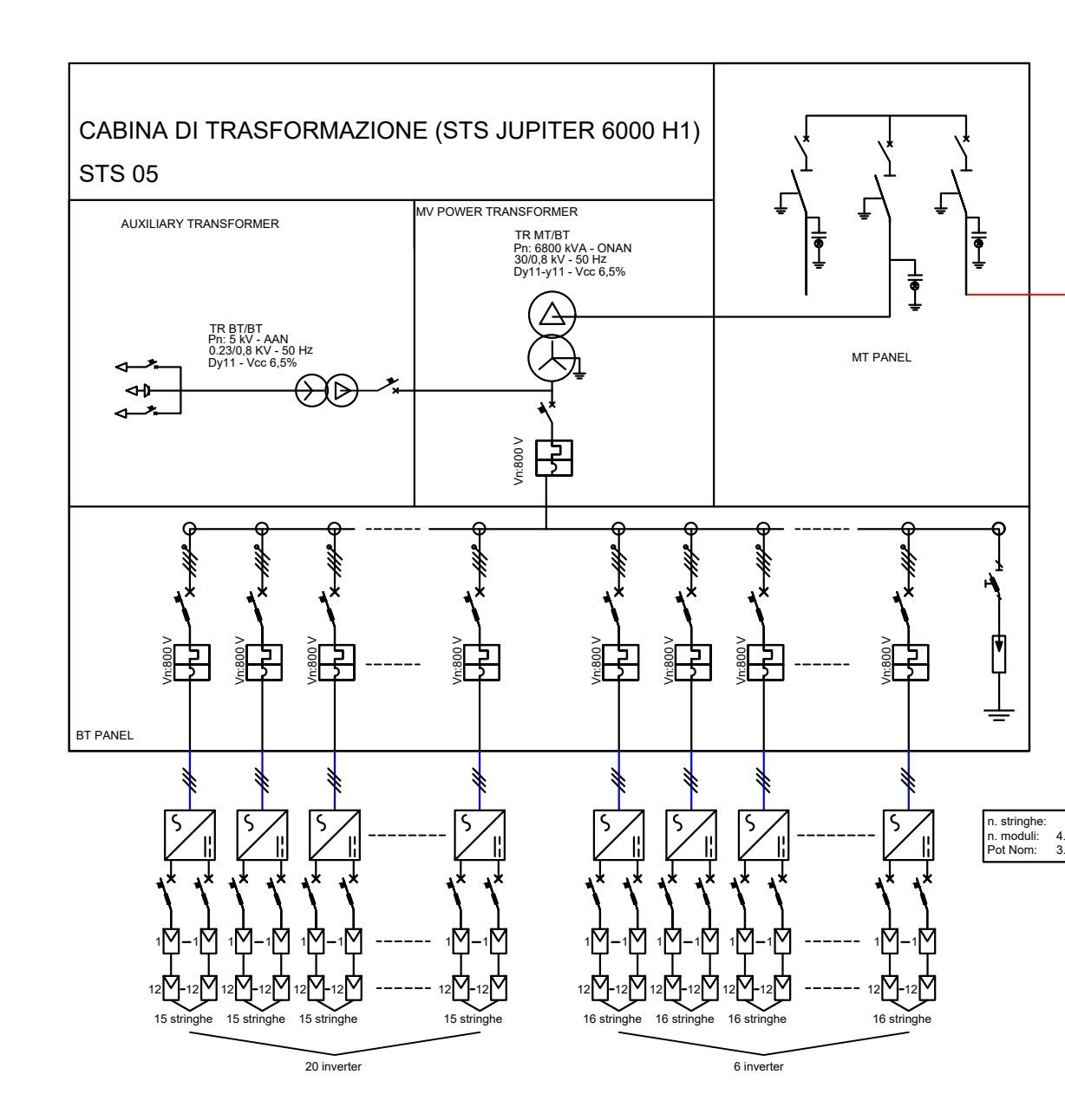
SOTTOCAMPO 7



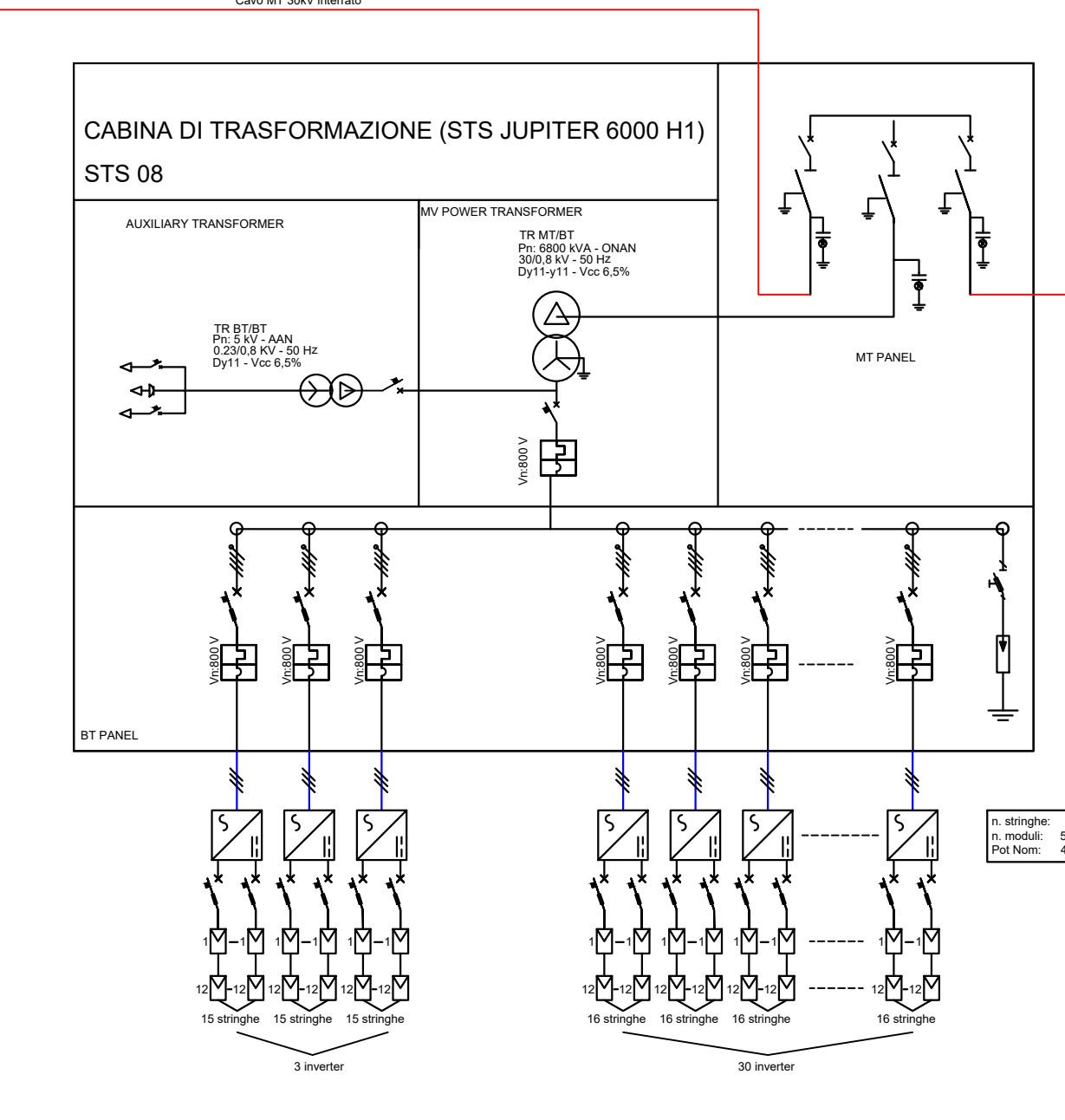
SOTTOCAMPO 3



SOTTOCAMPO 1



SOTTOCAMPO 5



SOTTOCAMPO 8

**COMUNE DI POGGIO IMPERIALE  
E APRICENA**  
PROVINCIA DI FOGGIA

PROGETTO PER LA REALIZZAZIONE DI UN PARCO FOTOVOLTAICO

**RICHIESTA DI AUTORIZZAZIONE UNICA**  
D.Lgs. 387/2003

PROCEDIMENTO UNICO  
AMBIENTALE (P.U.A.)

VALUTAZIONE DI IMPATTO  
AMBIENTALE (V.I.A.)

D.Lgs. 152/2006 ss.mm.ii. (Art.27)  
"Norme in materia ambientale"

PROGETTO **SUNFLOWER**

DITTA **NVA SUNFLOWER S.r.l.**

Titolo dell'allegato:

SCHEMA ELETTRICO UNIFILARE DI IMPIANTO

TAV 43

Caratteristiche Generali di Impianto

|                       |  |                               |  |
|-----------------------|--|-------------------------------|--|
| FOTOVOLTAICO          |  | IMPIANTO                      |  |
| N° Pannelli 47436     |  | Potenza Complessiva: 32.97 MW |  |
| Potenza Unitaria 699W |  |                               |  |

Il proponente:

**NVA SUNFLOWER S.r.l.**  
Via Lepetit, 8  
20045 Lainate (MI)  
nvasunflower@legalmail.it

Il progettista:

**ATS Engineering Srl**  
P.zza Giovanni Paolo II, 8  
71017 Torremaggiore (FG)  
0882/393197  
atseng@pec.it

Il tecnico:

**Ing. Eugenio Di Gianvito**  
atsing@atsing.eu