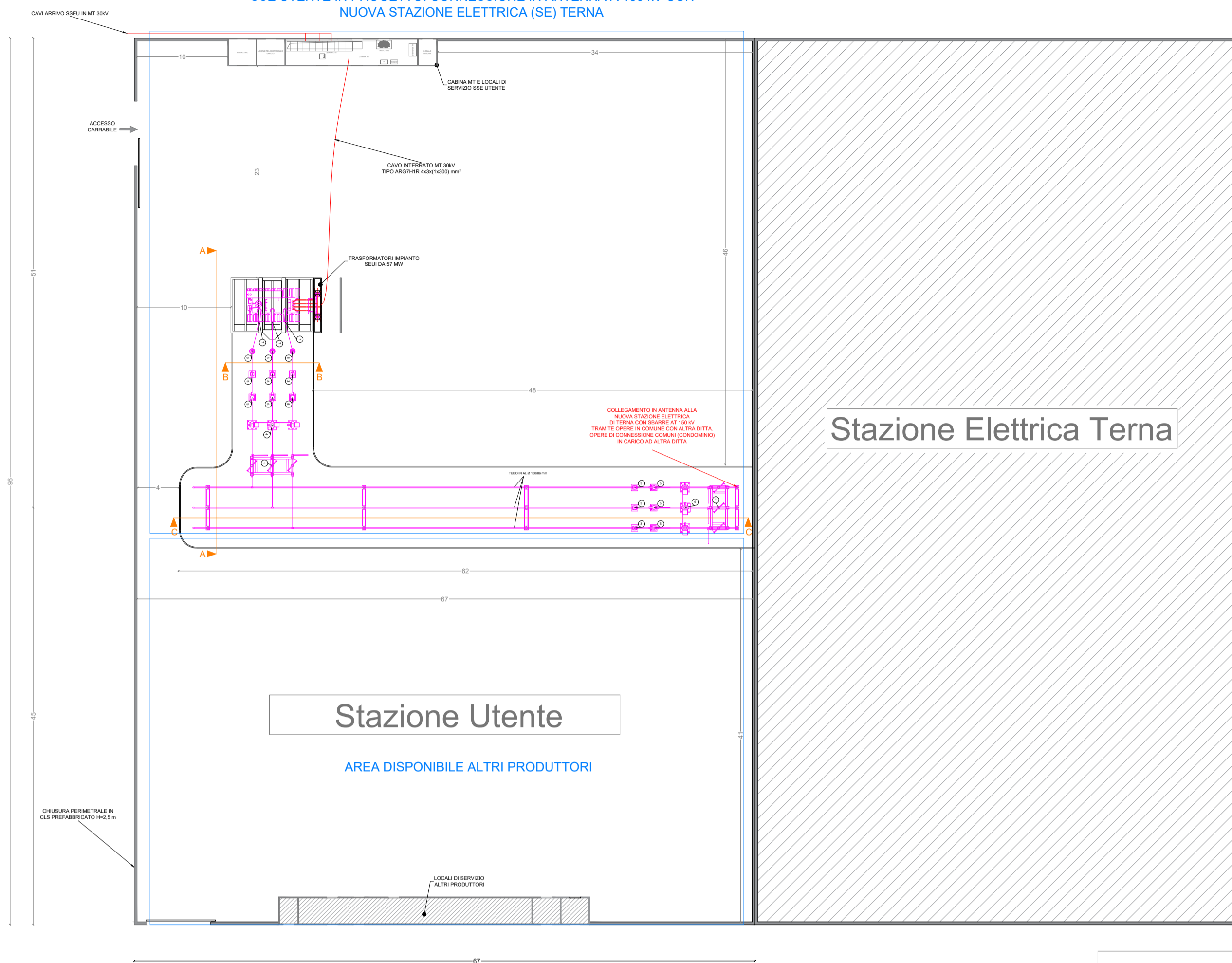
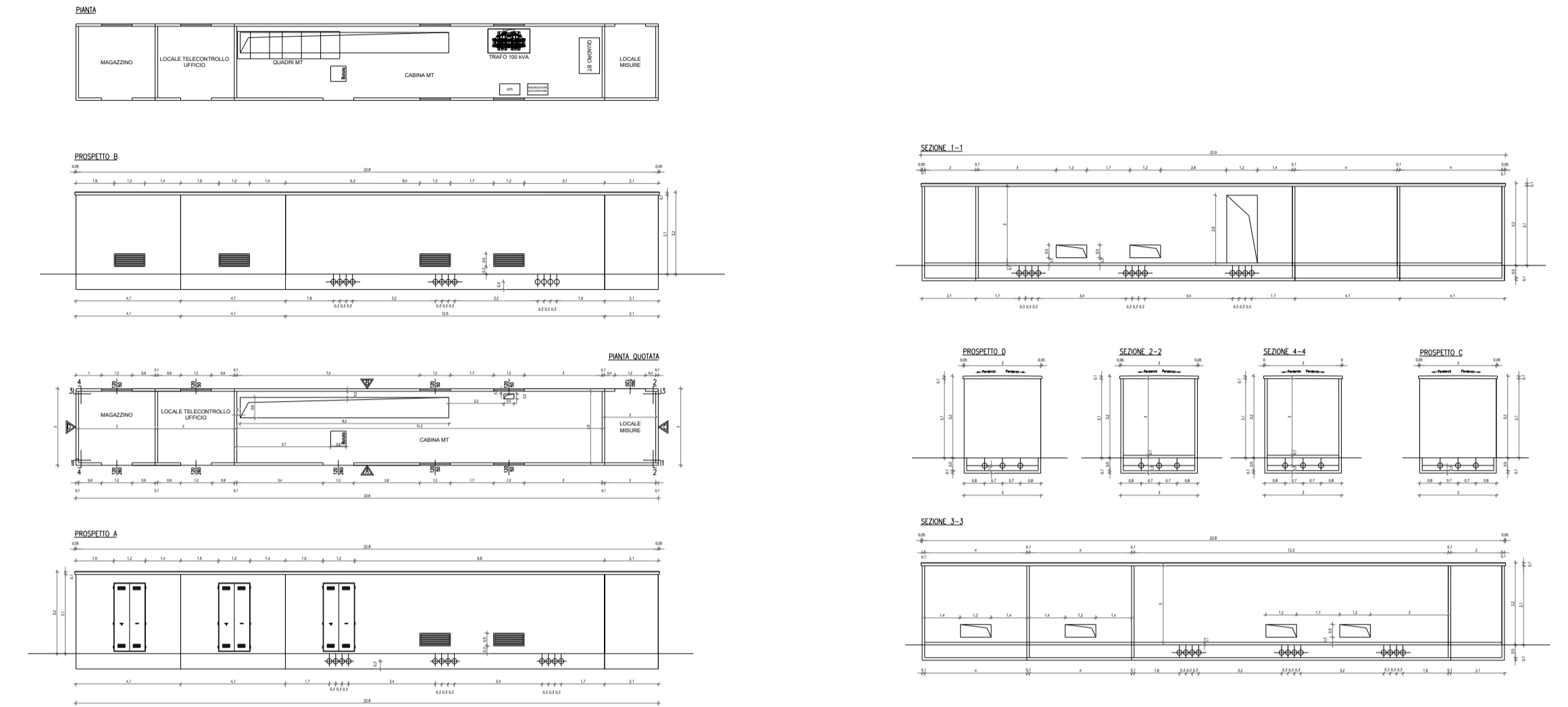


SSE UTENTE IN PROGETTO. CONNESSIONE IN ANTENNA A 150 KV CON NUOVA STAZIONE ELETTRICA (SE) TERNA



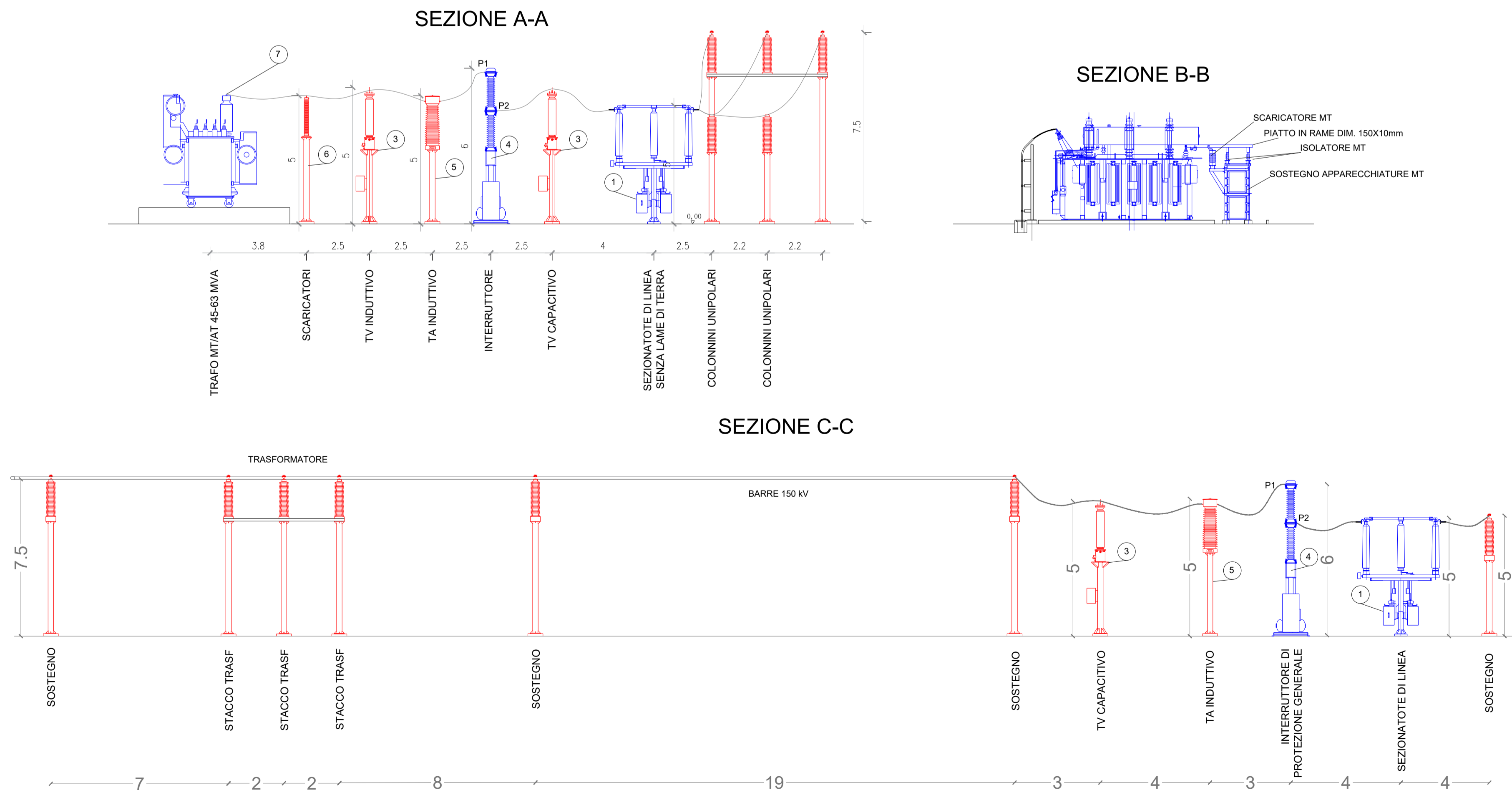
SCALA: 1:400

CABINA MT E LOCALI DI SERVIZIO SSE UTENTE
PIANTE PROSPETTI E SEZIONI



SCALA: 1:200

POSIZIONE 1			
MATERIALE	DESCRIZIONE	QUANTITA'	QUANTITA' TOTALE
S5105	SOSTEGNO PER SEZIONATORE DI LINEA SENZA LAME DI TERRA	1	1
S5106	SOSTEGNO COMANDO SEZIONATORE DI LINEA SENZA LAME DI TERRA	1	1
Y24	SEZIONATORE DI LINEA SENZA LAME DI TERRA	1	1
J100205	ISOLATORE PORTANTE 150 kV DI TIPO ANTISALA	9	9
M10200	MORSETTO DIRITTO CORDA AL Ø 36 mm - CODOLO	6	6
POSIZIONE 2			
MATERIALE	DESCRIZIONE	QUANTITA'	QUANTITA' TOTALE
S5115	SOSTEGNO PER TV	1	3
Y46W	TRASFORMATORE DI TENSIONE CAPACITIVO 150 kV	1	3
M10132	MORSETTO A T CORDA PASSANTE AL Ø 36 mm - CODOLO	1	3
POSIZIONE 3			
MATERIALE	DESCRIZIONE	QUANTITA'	QUANTITA' TOTALE
S5115	SOSTEGNO PER TV	1	3
Y24	TRASFORMATORE DI TENSIONE INDUTTIVO/CAPACITIVO 150 kV	1	3
M10132	MORSETTO A T CORDA PASSANTE AL Ø 36 mm - CODOLO	1	3
POSIZIONE 4			
MATERIALE	DESCRIZIONE	QUANTITA'	QUANTITA' TOTALE
Y34	INTERRUTTORE 150 kV 1250 A	1	1
M10200	MORSETTO DIRITTO CORDA AL Ø 36 mm - CODOLO	6	6
POSIZIONE 5			
MATERIALE	DESCRIZIONE	QUANTITA'	QUANTITA' TOTALE
S5115	SOSTEGNO PER TA	1	3
Y388	TA 150 kV	1	3
M10200	MORSETTO DIRITTO CORDA AL Ø 36 mm - CODOLO	6	6
M10201	MORSETTO DIRITTO CORDA AL Ø 36 mm - PASTIGLIA	6	6
POSIZIONE 6			
MATERIALE	DESCRIZIONE	QUANTITA'	QUANTITA' TOTALE
S5117	SOSTEGNO PER SCARICATORI 150 kV	1	3
Y584	SCARICATORI A 150 kV ANTISALA	1	3
M10132	MORSETTO A T CORDA PASSANTE AL Ø 36 mm - CODOLO	1	3
POSIZIONE 7			
MATERIALE	DESCRIZIONE	QUANTITA'	QUANTITA' TOTALE
M1018	MORSETTO A 90° CORDA AL Ø 36 mm - CODOLO	1	3



SCALA: 1:100

PROGETTO DEFINITIVO PER LA REALIZZAZIONE DI UN PARCO EOLICO COMPOSTO DA 12 AEROGENERATORI CON POTENZA COMPLESSIVA DI 57 MW NEL COMUNE DI SEUI (SU), CON OPERE CONNESSE NEI COMUNI DI SEUI (SU), ESCALAPLANO (SU) ED ESTERZILI (SU)

Proprietà

Progettazione

Elaborato

LOTO RINNOVABILI SRL
Largo Augusto n.3 20122 Milano
pec: lotorinnovabili@legalmail.it

AGREENPOWER s.r.l.
Sede legale: Via Serra, 44 09038 Serramanna (SU) - ITALIA
Email: info@agreenpower.it

SSE UTENTE - PIANTE, SEZIONI

Gruppi di lavoro:

Ing. Simone Abo - Civiltà Ambientale
Ing. Michele Angelo - Elettrico
Ing. Emanuele Tassinari - Civile Ambientale
Ing. Stefano Farini - Civile Ambientale
Dott. Gianluca Fadda

Collaboratori:

Vanneggiandrea Ambrogio Geologica e Geofisica S.r.l.
Ing. Gianluca Vulliambo - Tetto Studio
Ing. Nicola Sanna - Idraulica
Dott. Luca Archibugi Minerva Simbula
Dott. Nemesio Francesco Manna
Dott. Agostino Vincenzo Sotti
Ing. Federico Muscati - Tecnico Acustica
Dott. Giorgio Luigi Sanna
Ing. Luigi Cucco - Elettrotecnico
Ing. Davide Medda - Analisi Aerodinamica

00	Novembre 22	PRIMA EMISSIONE	Agreenpower Srl	Agreenpower Srl	Agreenpower Srl
Rev.	Data	Oggetto della revisione	Elaborazione	Verifica	Approvazione
Scala:	Varie				
Formato:	A1	Codice Commessa: W2203SEU	Codice Elaborato: ELB.PE.01g		