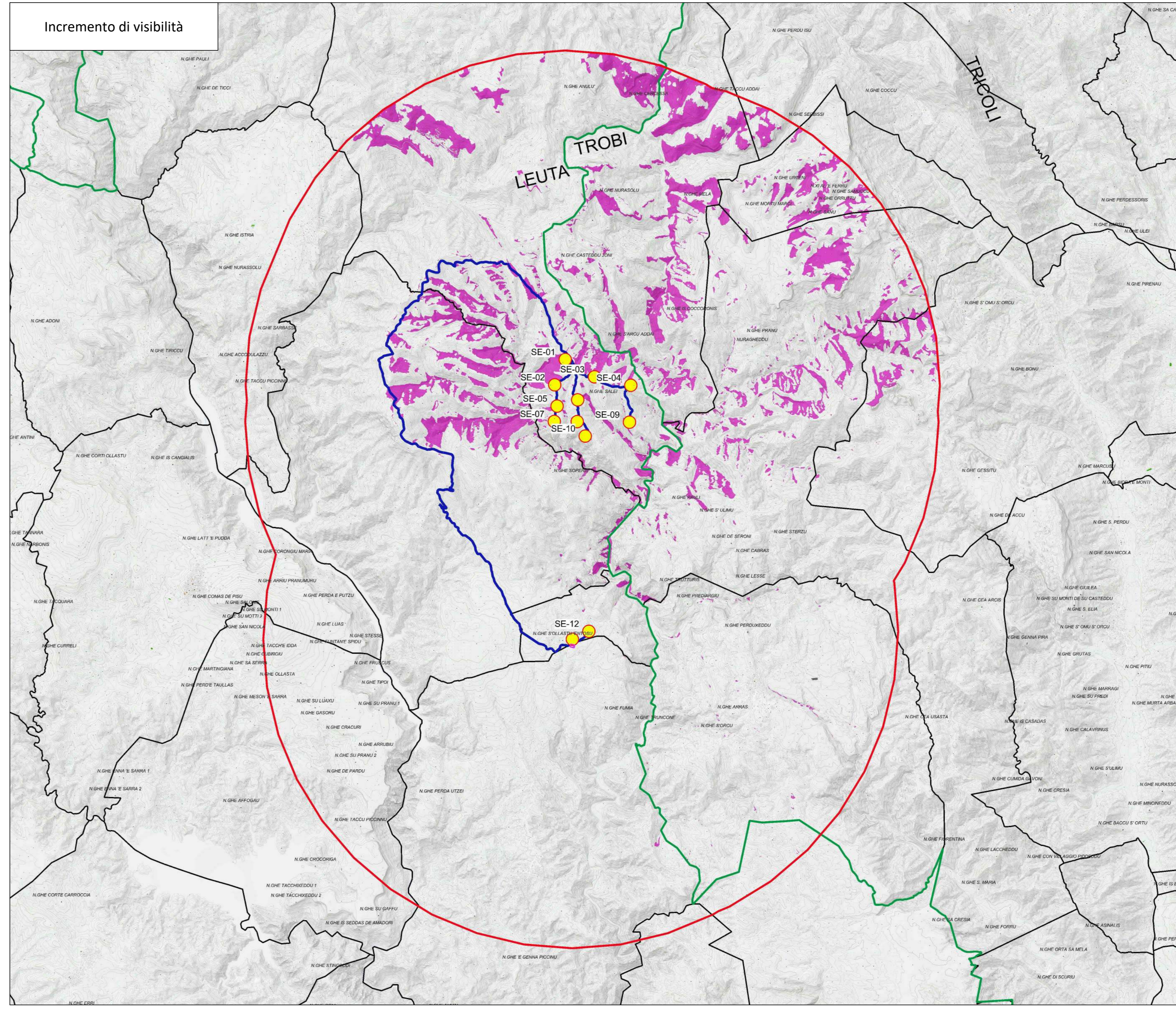
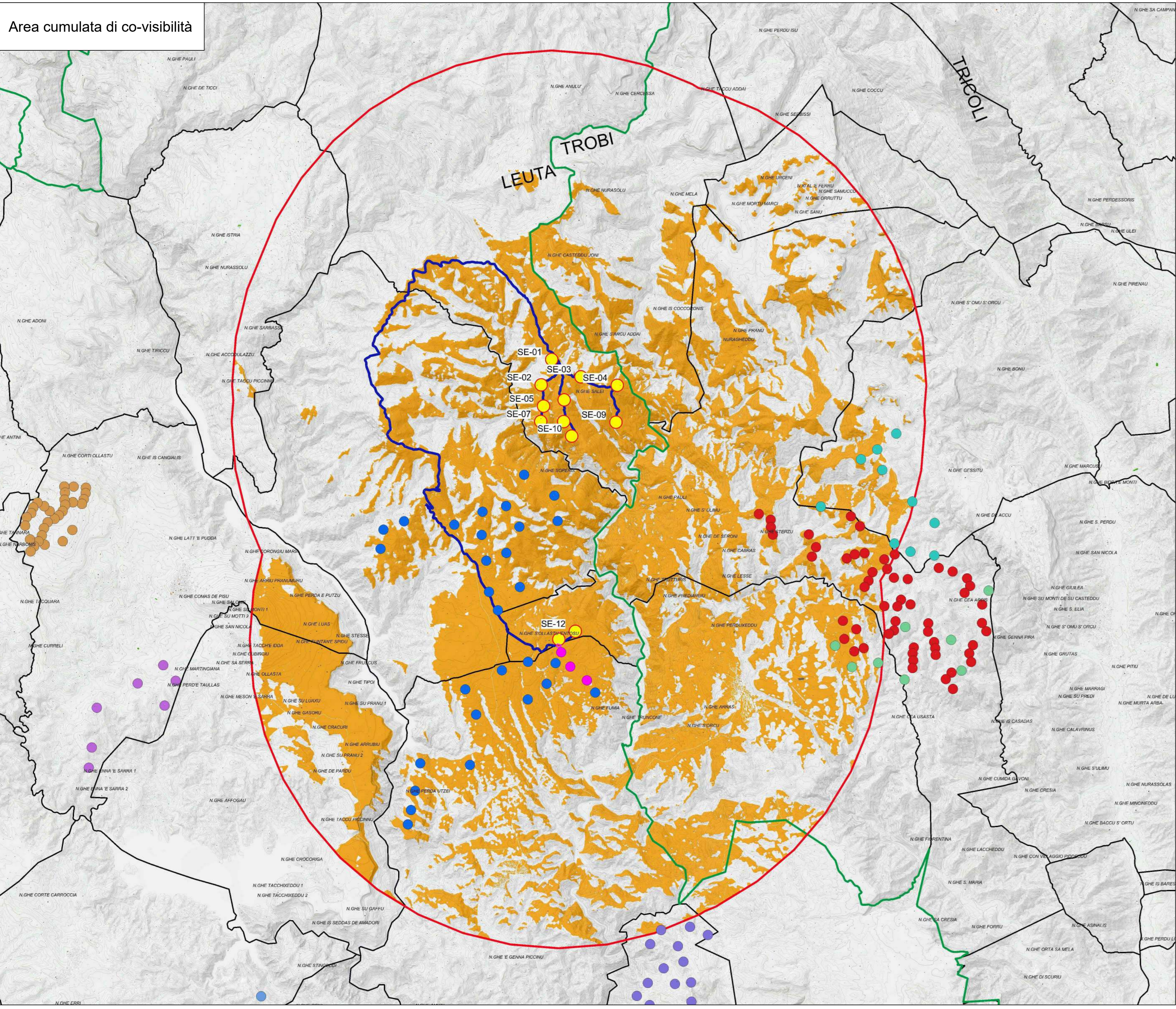


	[km ²]	[%]
Superficie area vasta [10 km]	524,4	100,0
Area visibile PE Seui	236,4	45,1
Area visibile parchi eolici area vasta 10 km	356,9	68,1
Area cumulata covisibilità	198,6	37,9
Incremento visibilità	37,8	7,2

- Aerogeneratori WTG in progetto
- Area SE Utenza
- Caviddotto MT
- Limiti comunali
- Limiti provinciali
- Aree non visibili
- Aree visibili parco Nuraxeddu
- Aree visibili parchi eolici area vasta
- Aree cumulate co-visibili
- Incremento di visibilità con il parco Nuraxeddu
- Buffer area vasta 10 km
- Windfarm limitrofe
- Ballao (in autorizzazione)
- Jerzu "Boreas" (in autorizzazione)
- Nuraxeddu (in autorizzazione)
- Nurri (in autorizzazione)
- Nurri (in esercizio)
- Parchi Siliugus Donigala "Pranu Nieddu" (in autorizzazione)
- Perdasdefogu "Abbià" (in autorizzazione)
- San Basilio (in autorizzazione)
- San Basilio (in esercizio)
- San Basilio (in esercizio)
- Ulassai (in esercizio)
- Turbine mini-eoliche (in esercizio)



PROGETTO DEFINITIVO PER LA REALIZZAZIONE DI UN PARCO EOLICO COMPOSTO DA 12 AEROGENERATORI CON POTENZA COMPLESSIVA DI 57 MW NEL COMUNE DI SEUI (SU) CON OPERE CONNESSE NEI COMUNI DI SEUI (SU), ESCALAPLANO (SU) ED ESTERZILI (SU)

LOTO RINNOVABILI SRL
 Largo Augusto n.3 20122 Milano
 pec: lotorinnovabili@regisnet.it

AGREENPOWER S.r.l.
 Sede legale: Via Senna, 44
 09038 Serreserra (SU) - ITALIA
 Email: info@agreenpower.it

Gruppo di lavoro: Ing. Stefano Anni - Cofe Ingegneria Ing. Stefano Anni - Cofe Ingegneria Ing. Stefano Anni - Cofe Ingegneria Ing. Stefano Anni - Cofe Ingegneria Ing. Stefano Anni - Cofe Ingegneria

Collaboratori: Ingegneria Adriano Caviglioli & Caviglioli S.r.l. Ing. Antonio Basso - Seta S.p.A. Ing. Antonio Basso - Seta S.p.A. Ing. Antonio Basso - Seta S.p.A. Ing. Antonio Basso - Seta S.p.A.

Progettazione: Ing. Stefano Anni - Cofe Ingegneria Ing. Stefano Anni - Cofe Ingegneria Ing. Stefano Anni - Cofe Ingegneria Ing. Stefano Anni - Cofe Ingegneria Ing. Stefano Anni - Cofe Ingegneria

Scale: **1:80.000**
 Formato: **A0** Codice Commune: **W2203SEU** Codice Edilizio: **EB15**

Elaborato			
Rev.	Data	Oggetto della revisione	Elaborazione / Verifica / Approvazione
00	Novembre 2022	Prima emissione	Vannigione Srl / Vannigione Srl / Agreenpower Srl

Titolo: **CARTE DI ANALISI DELLA VISIBILITÀ CUMULATA**