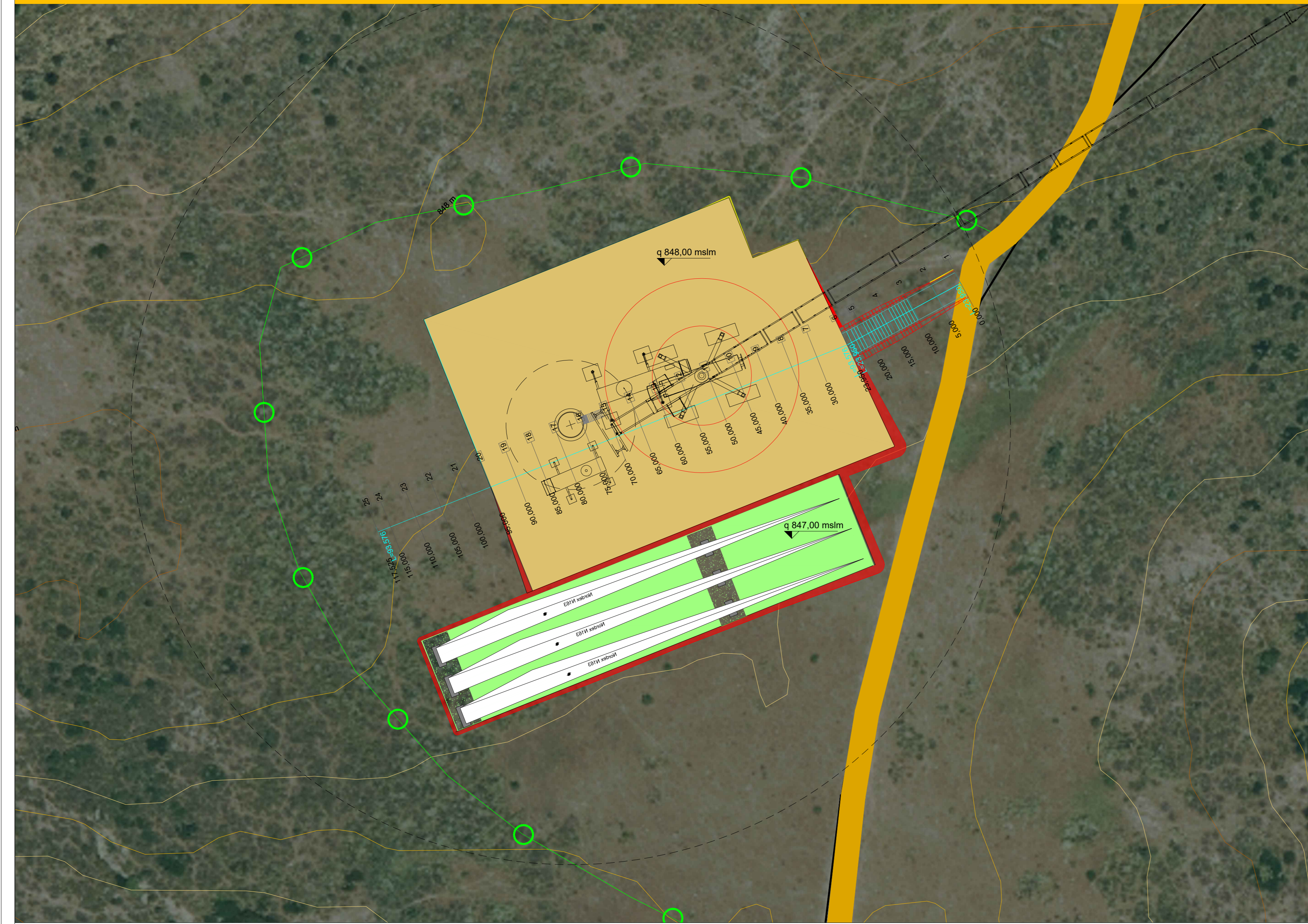


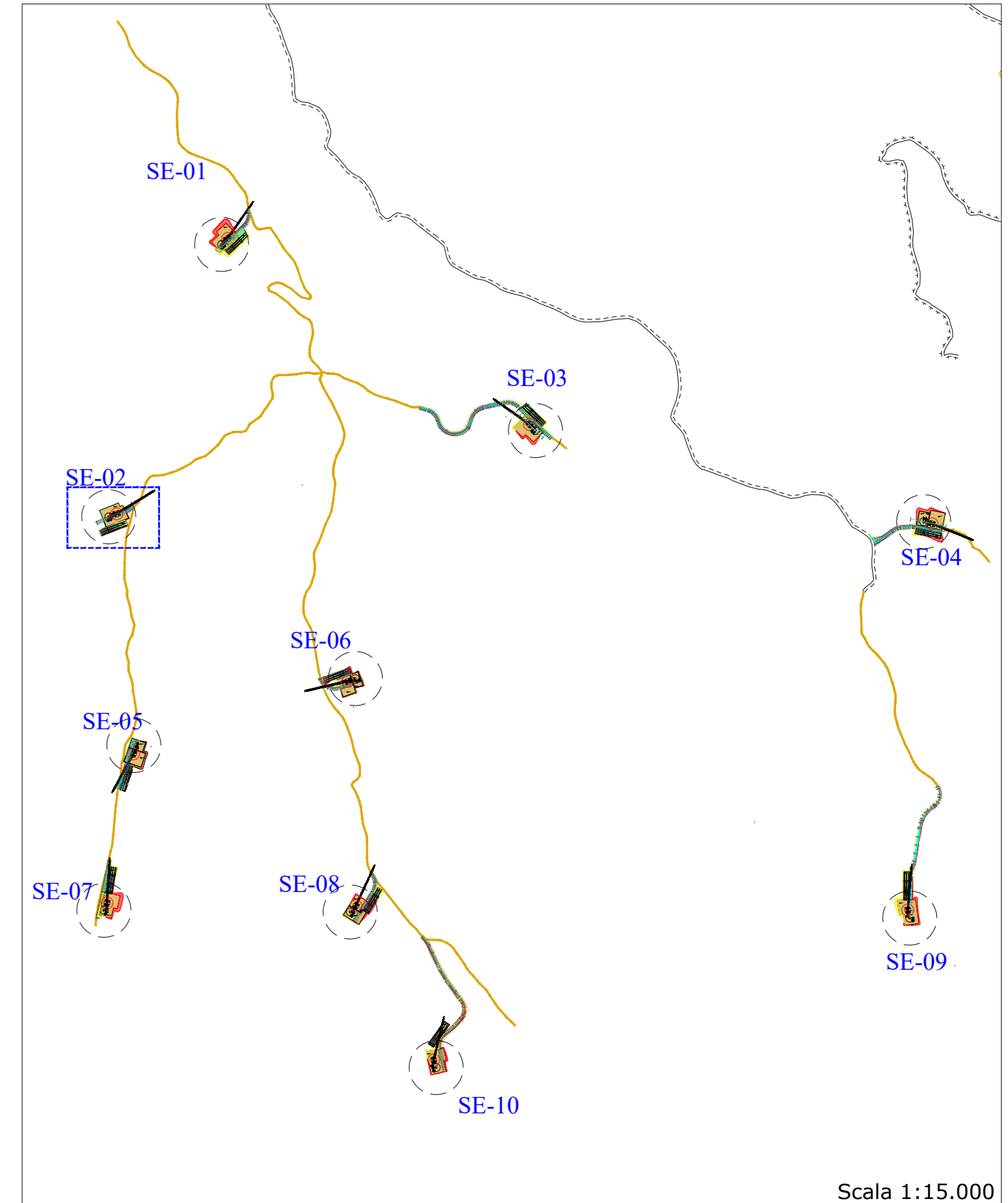
SE-02: VIABILITA' E PIAZZOLA IN FASE DI CANTIERE - PLANIMETRIA E SEZIONI SIGNIFICATIVE (tutte le sezioni sono raccolte nell'elaborato ELB.31-WTG02)



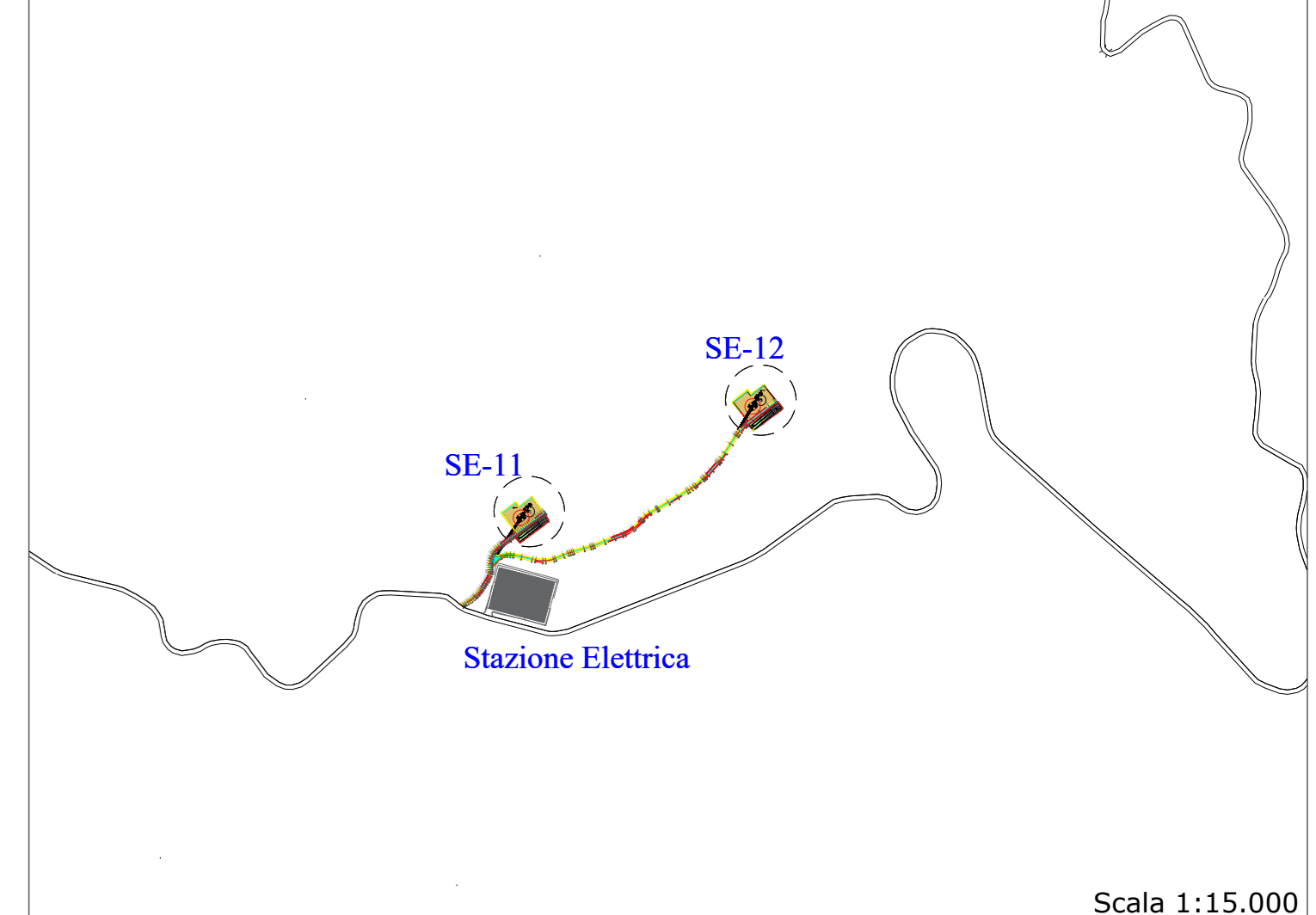
SE-02: VIABILITA' E PIAZZOLA IN FASE DI ESERCIZIO - PLANIMETRIA E SEZIONI SIGNIFICATIVE (tutte le sezioni sono raccolte nell'elaborato ELB.31-WTG02)



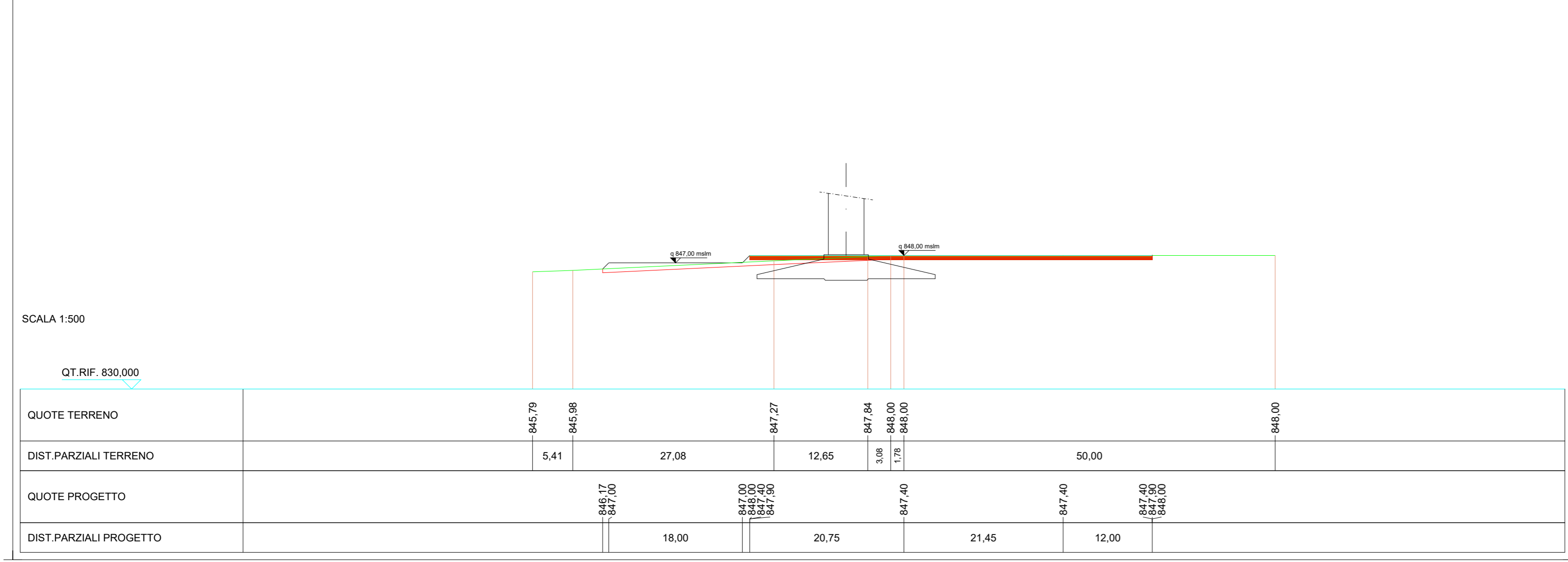
KEY PLAN IMPIANTO - AREA NORD: WTG DA SE-01 A SE-10



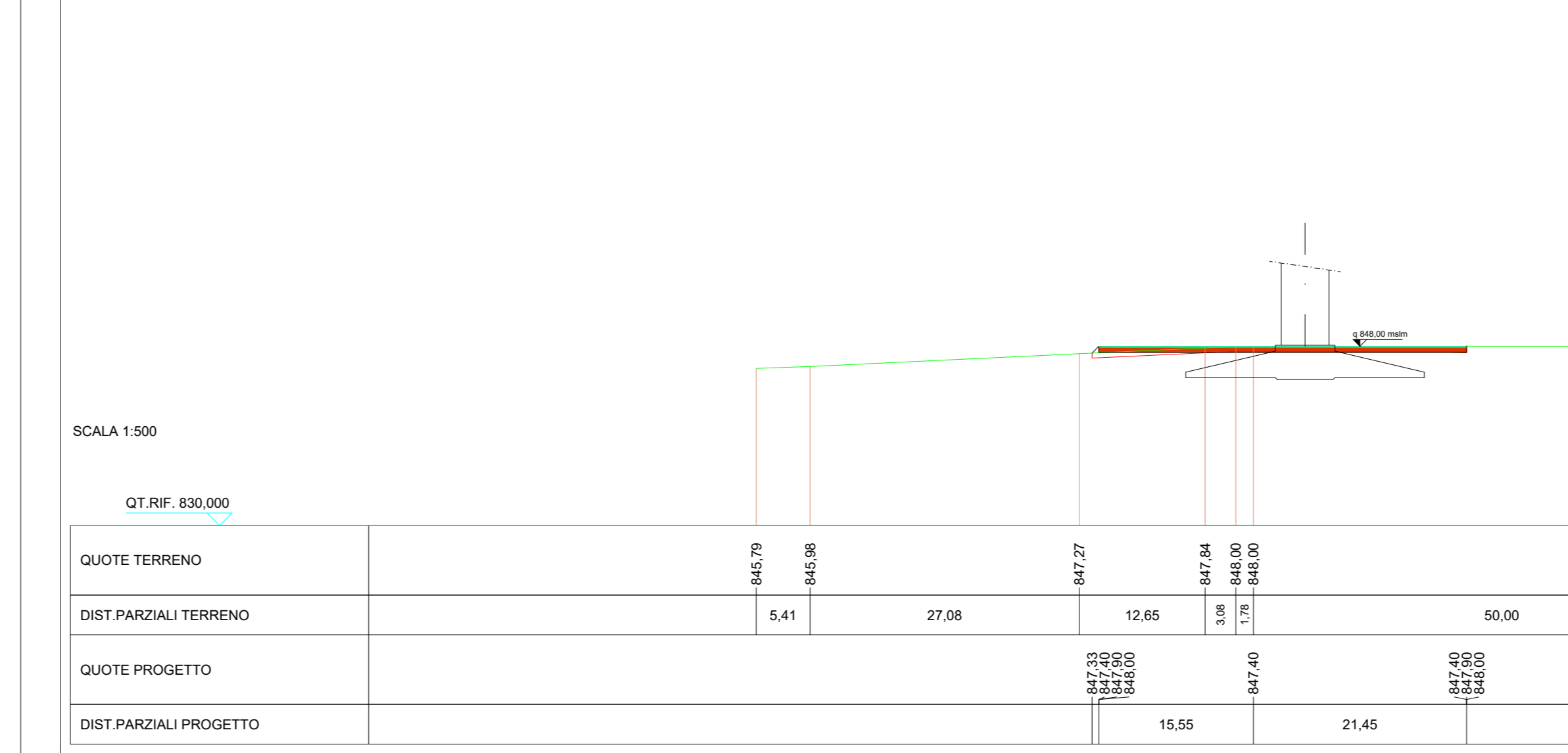
KEY PLAN IMPIANTO - AREA SUD: WTG SE-11 E SE-12



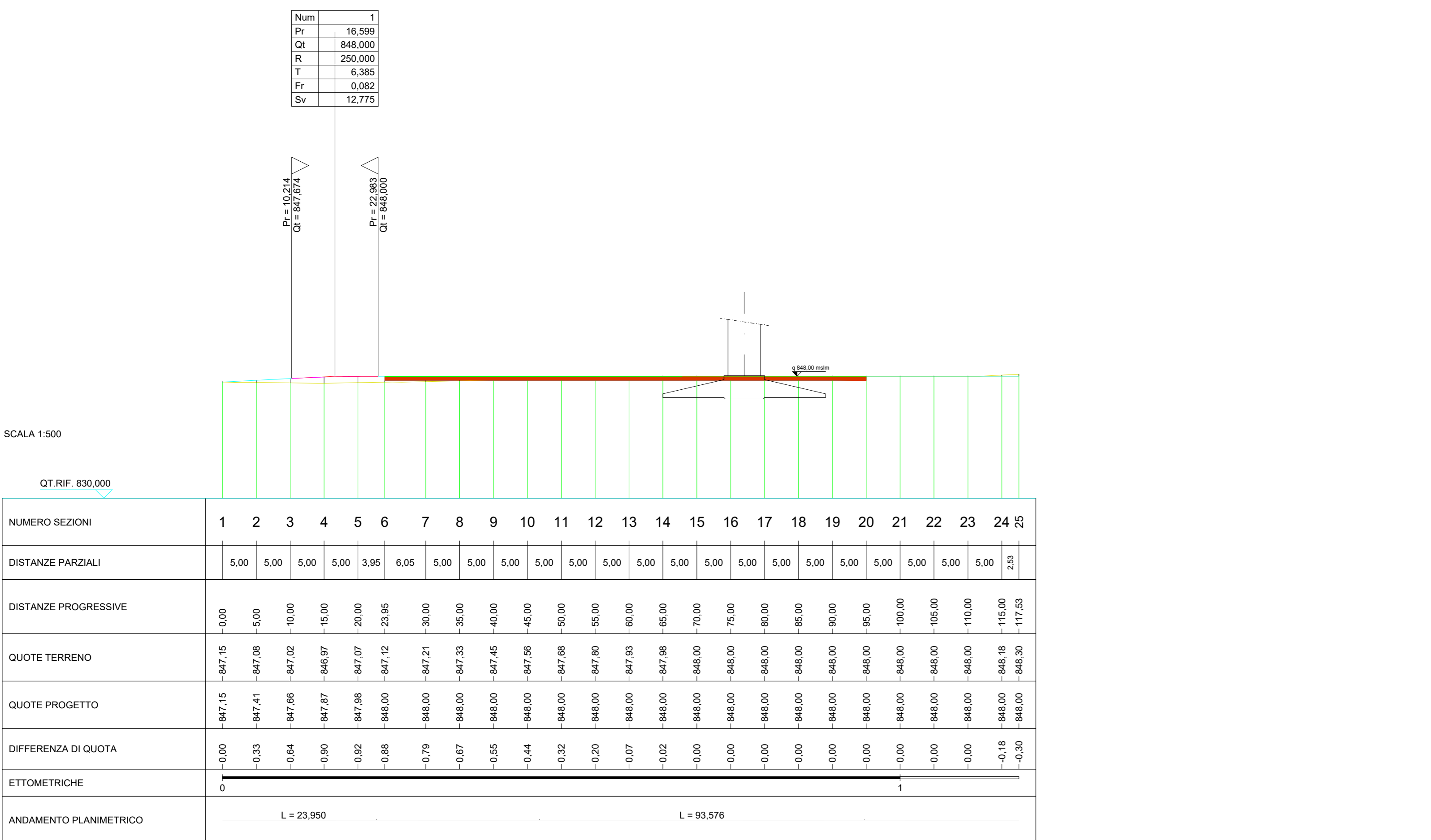
SCAVI E BONIFICHE	24.935 m ²	SEZIONE N. 16	QT. PROGETTO 848.000
SCORICO	24.913 m	STEREO	DIST. PROG. 75.000
RIELEVATI	23.990 m ²	RIELEVATO	DIST. PREC. 5.000
SOVRASTRUTTURA STRADALE	33.492 m ²	SOVRASTRUTTURA STRADALE	DIST. SUCC. 5.000
STRATO DI USURA	16.725 m ²	STRATO DI USURA	
STRATO DI FONDAZIONE	20.750 m ²	STRATO DI FONDAZIONE	
CASSONETTO			



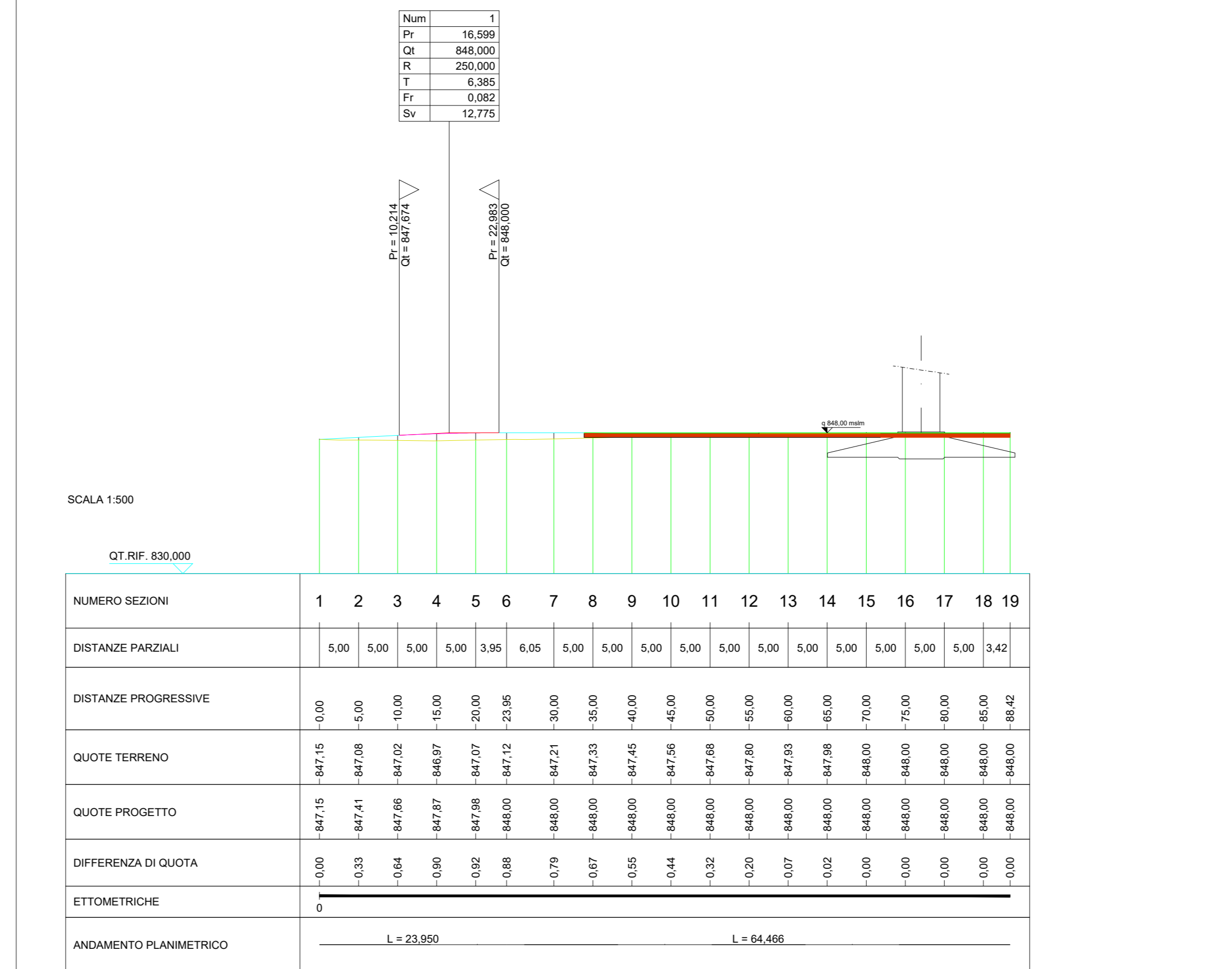
SCAVI E BONIFICHE	17.686 m ²	SEZIONE N. 16	QT. PROGETTO 848.000
SCORICO	3.627 m	STEREO	DIST. PROG. 75.000
RIELEVATI	3.807 m ²	RIELEVATO	DIST. PREC. 5.000
SOVRASTRUTTURA STRADALE	37.500 m ²	SOVRASTRUTTURA STRADALE	DIST. SUCC. 5.000
STRATO DI USURA		STRATO DI USURA	
STRATO DI FONDAZIONE		STRATO DI FONDAZIONE	



LIVELLETTA	DIFF. DI QUOTA	DISTANZA	PENDENZA
	h = 0,848	L = 16,599	i = 0,051
	h = 0,000	L = 100,007	i = 0,000



LIVELLETTA	DIFF. DI QUOTA	DISTANZA	PENDENZA
	h = 0,848	L = 16,599	i = 0,051
	h = 0,000	L = 71,917	i = 0,000



LEGENDA

- AREA DI STERRO PIAZZOLE *
- AREA DI RILEVATO PIAZZOLE *
- AREA DI STERRO VIABILITA'
- AREA DI RILEVATO VIABILITA'
- PIAZZOLA DI MONTAGGIO NELLA FASE DI CANTIERE*
- PIAZZOLA RINATURALIZZATA NELLA FASE DI ESERCIZIO*
- PIAZZOLA STOCCAGGIO PALE*
- AREA LIVELLATA E SUPPORTO PER STOCCAGGIO PALE*
- VIABILITA' ESISTENTE DA ADEGUARE **
- VIABILITA' COMUNALE ESISTENTE ASFALTATA

* Per maggiori indicazioni consultare elaborato "ELB29 - Piazzola tipo aerogeneratore e viabilita (pianze e sezioni);
 ** Per maggiori indicazioni consultare elaborato "REL01 - Relazione tecnica generale"

PROGETTO DEFINITIVO PER LA REALIZZAZIONE DI UN PARCO EOLICO COMPOSTO DA 12 AEROGENERATORI CON POTENZA COMPLESSIVA DI 57 MW NEL COMUNE DI SEUI (SU), CON OPERE CONNESSE NEI COMUNI DI SEUI (SU), ESCALAPLANO (SU) ED ESTERZILI (SU)

LOTTO RINNOVABILI SRL
 Largo Augusto n.3 20122 Milano
 provincia@rinnovabili@legomail.it

AGREENPOWER s.r.l.
 Sede legale: Via Serra, 44
 09038 Santamaria (SU) - ITALIA
 Email: info@agreenpower.it

PLANIMETRIE, PROFILI E SEZIONI AREE PIAZZOLE IN FASE DI CANTIERE E IN ESERCIZIO

00	Novembre 2022	Prima emissione	G. Valtaggio	Agreenpower Srl	Agreenpower Srl
Rev.	Data	Oggetto della revisione	Elaborazione	Verifica	Approvazione
Scala:	1:500				
Formato:	A0		Codice Commessa:	W2035EU	
			Codice Elaborato:	ELB30-WTG02	