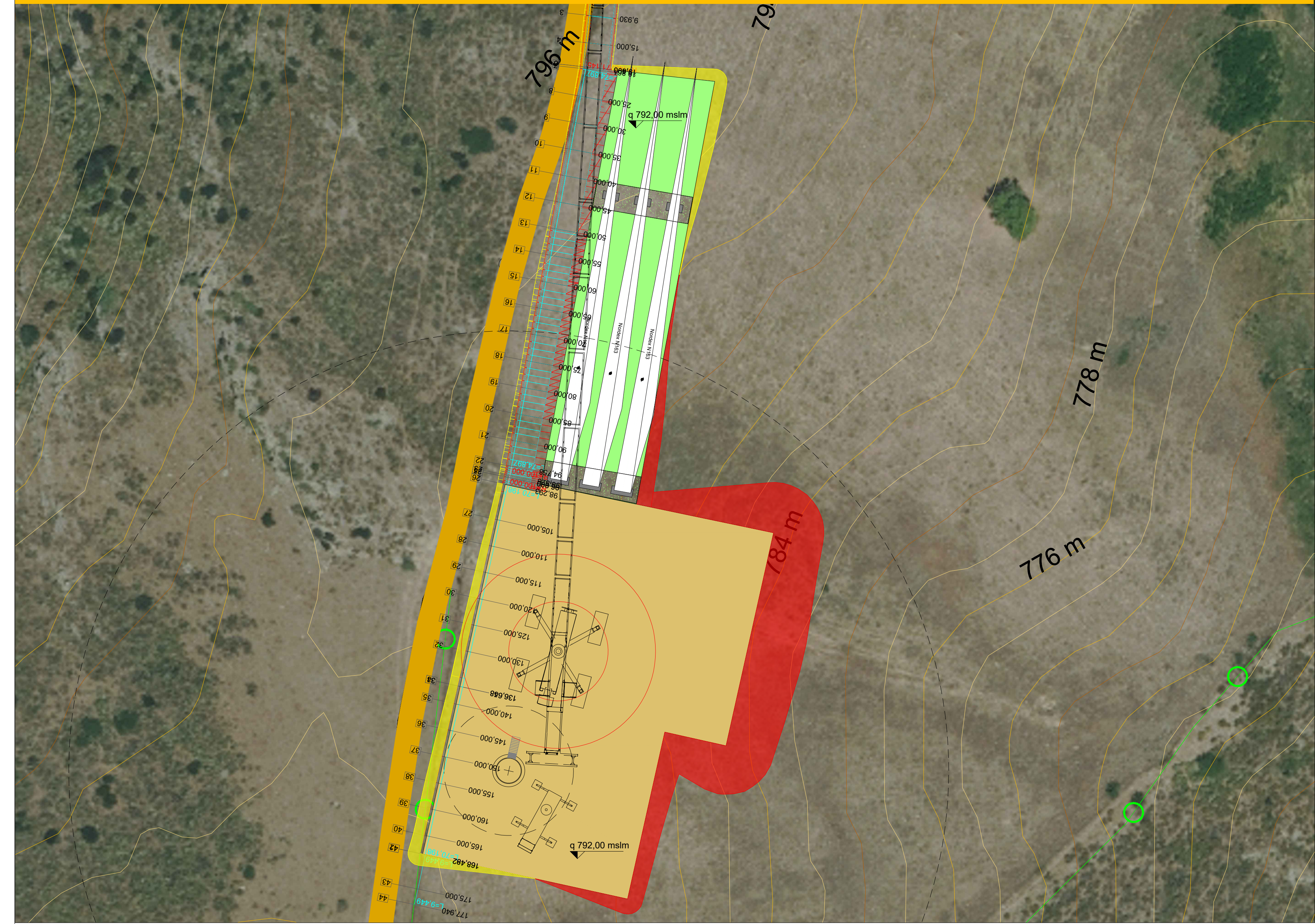


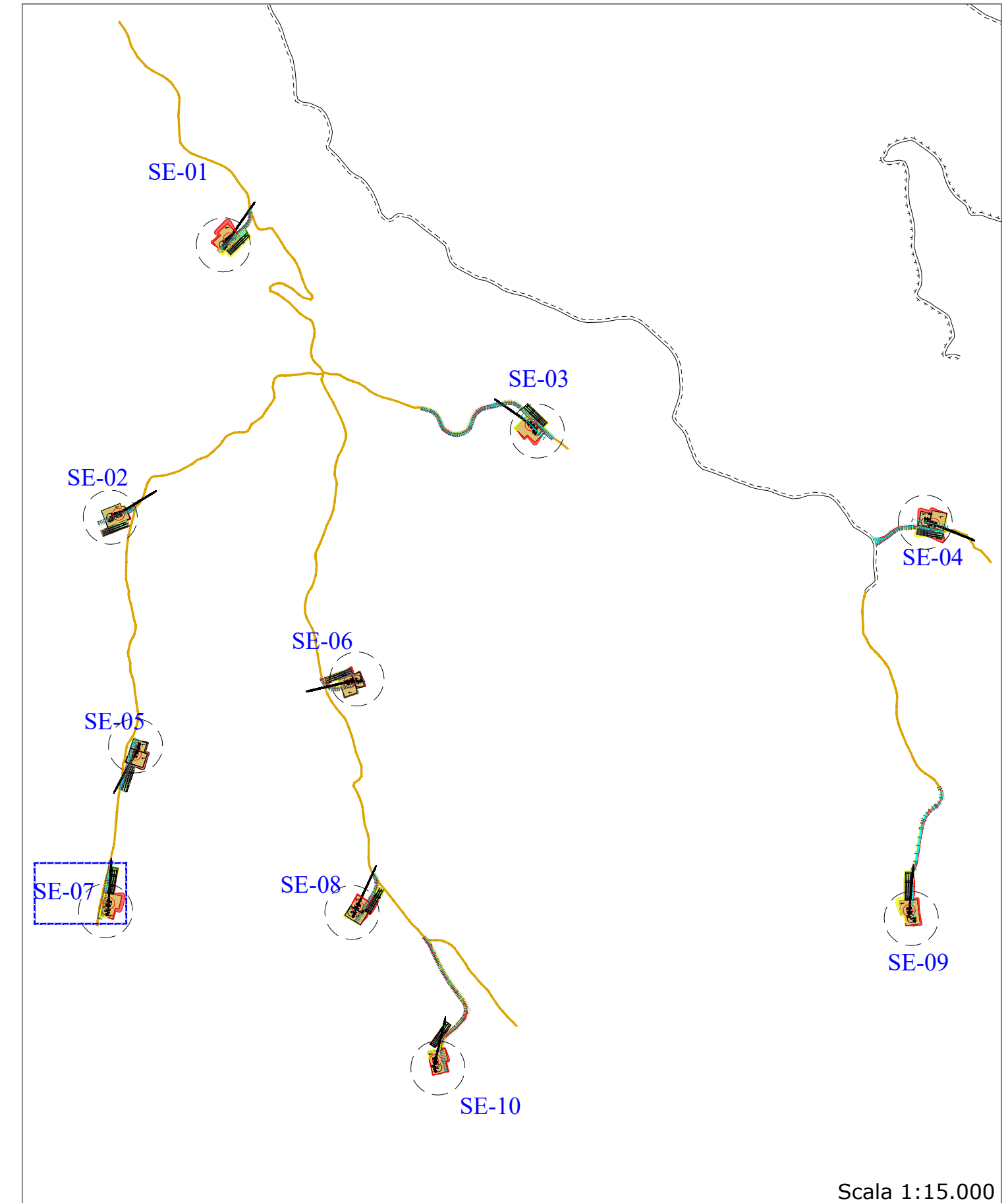
SE-07: VIABILITA' E PIAZZOLA IN FASE DI CANTIERE - PLANIMETRIA E SEZIONI SIGNIFICATIVE (tutte le sezioni sono raccolte nell'elaborato ELB.31-WTG07)



SE-07: VIABILITA' E PIAZZOLA IN FASE DI ESERCIZIO - PLANIMETRIA E SEZIONI SIGNIFICATIVE (tutte le sezioni sono raccolte nell'elaborato ELB.31-WTG07)

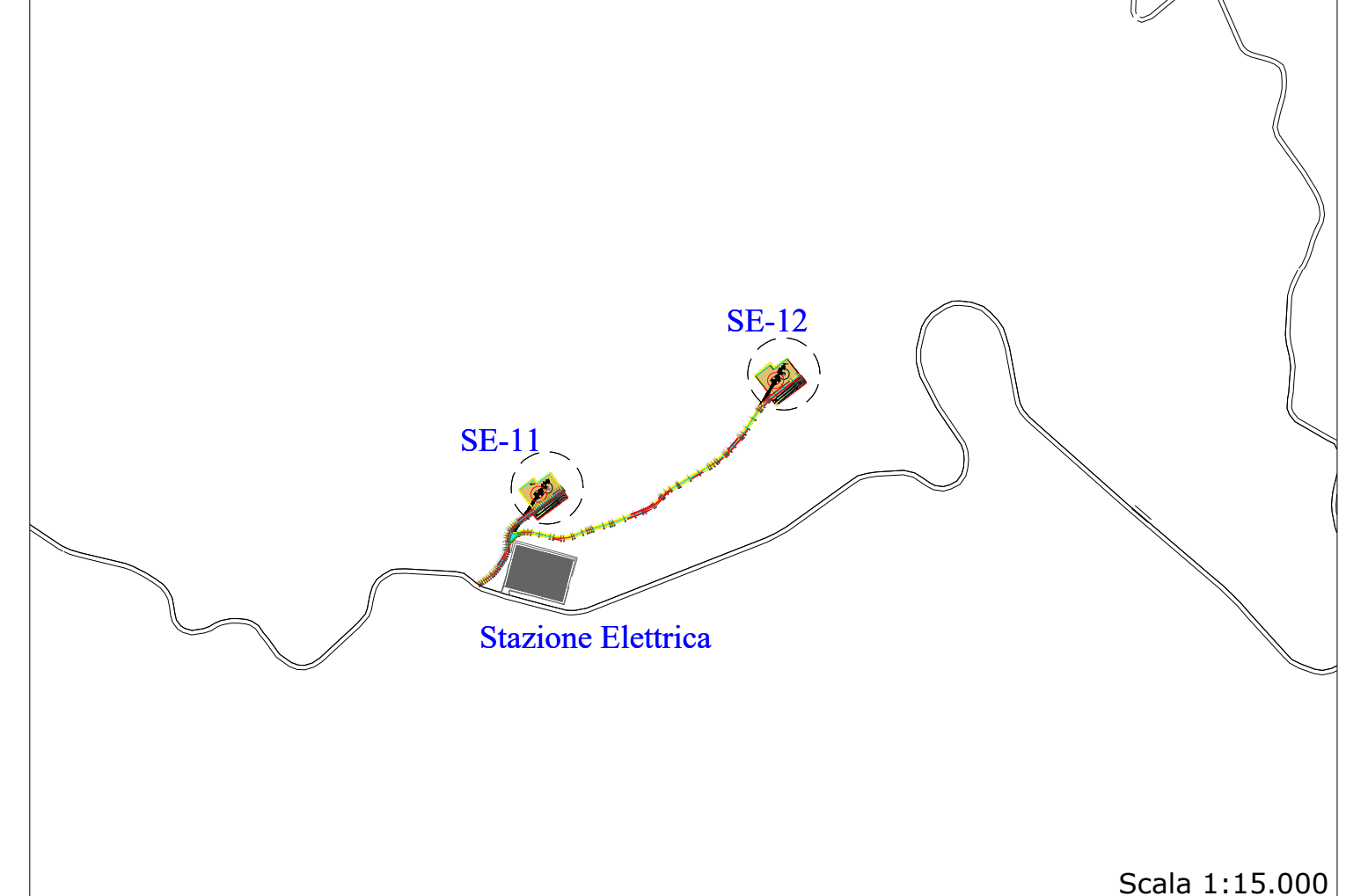


KEY PLAN IMPIANTO - AREA NORD: WTG DA SE-01 A SE-10

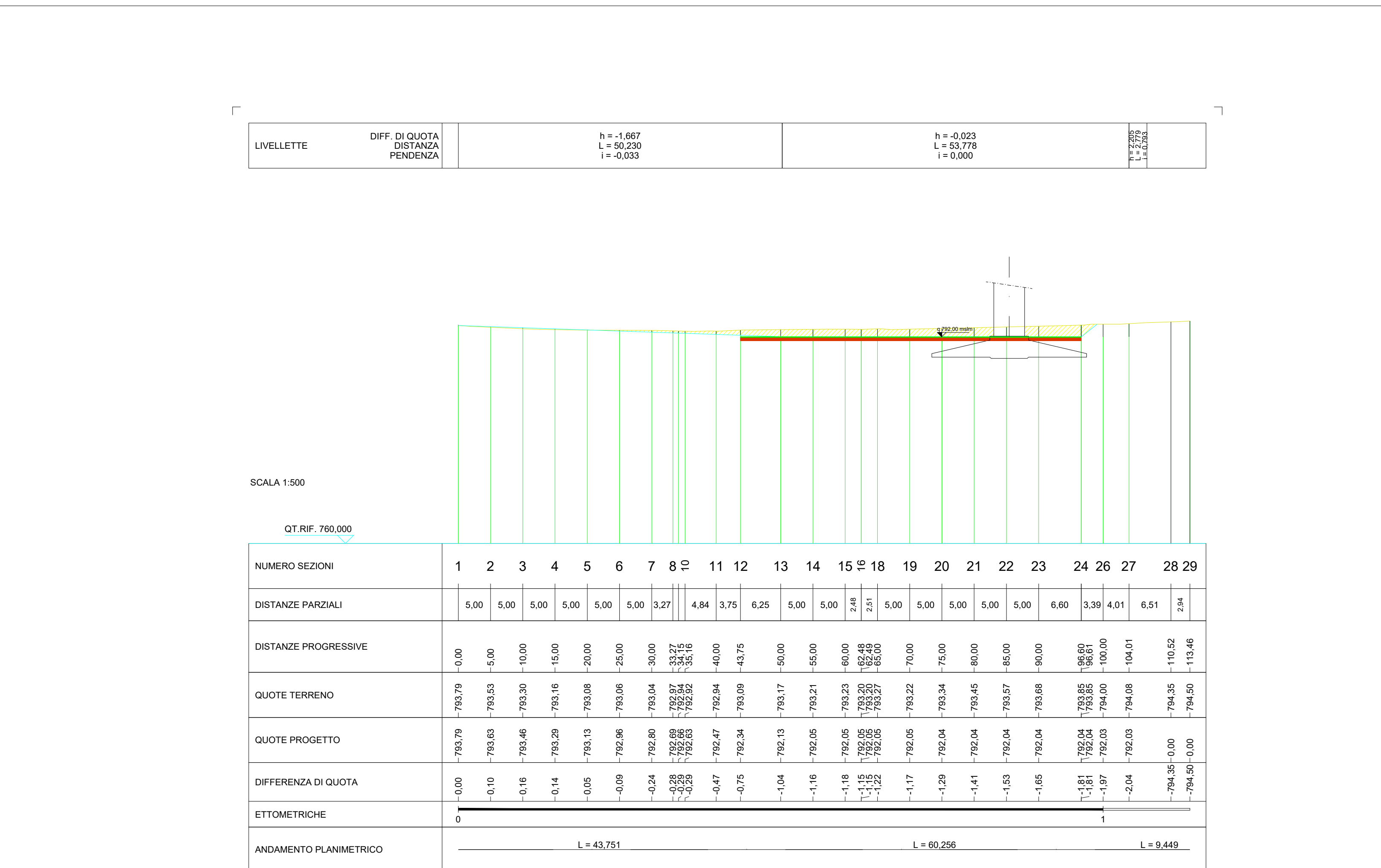
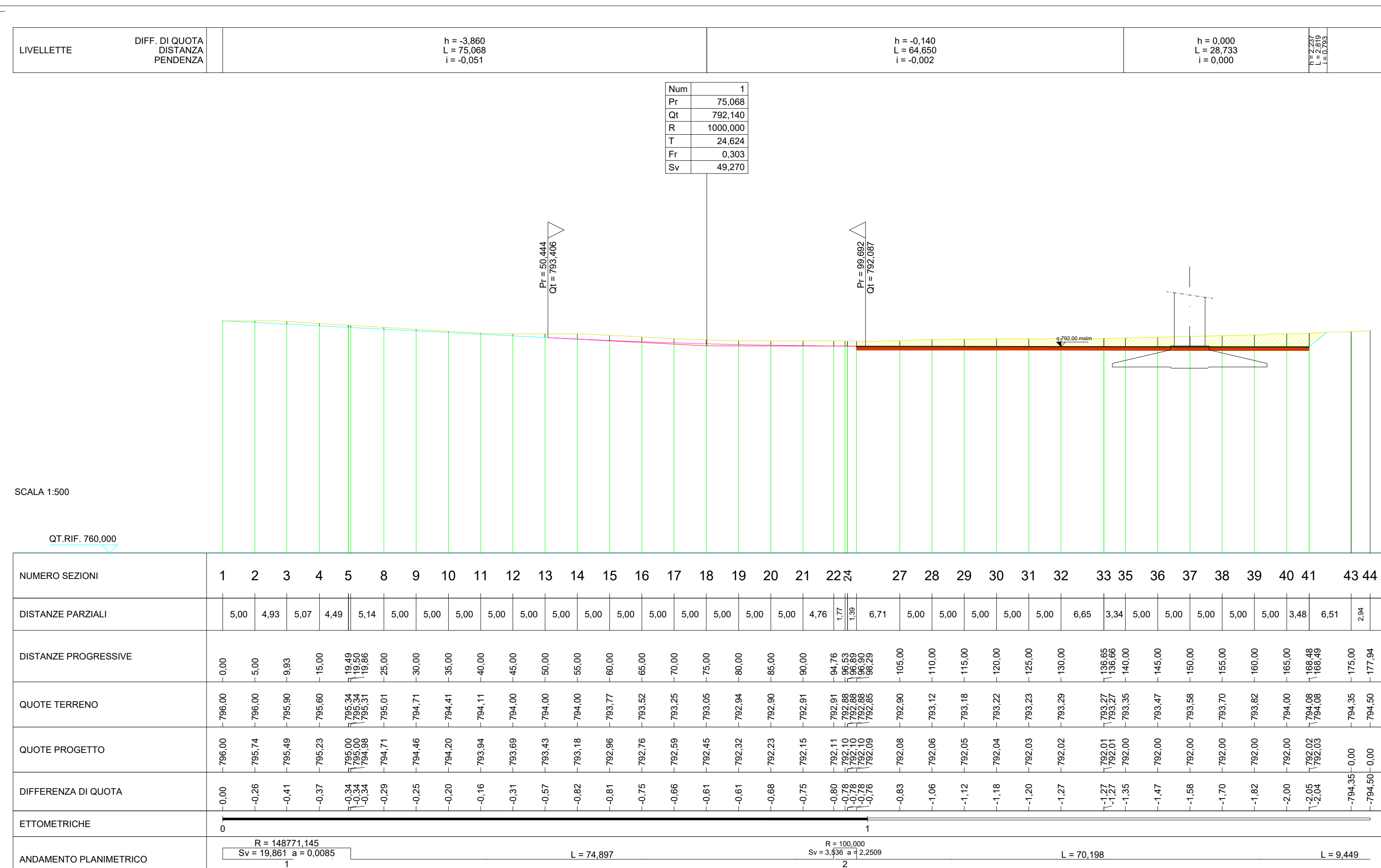
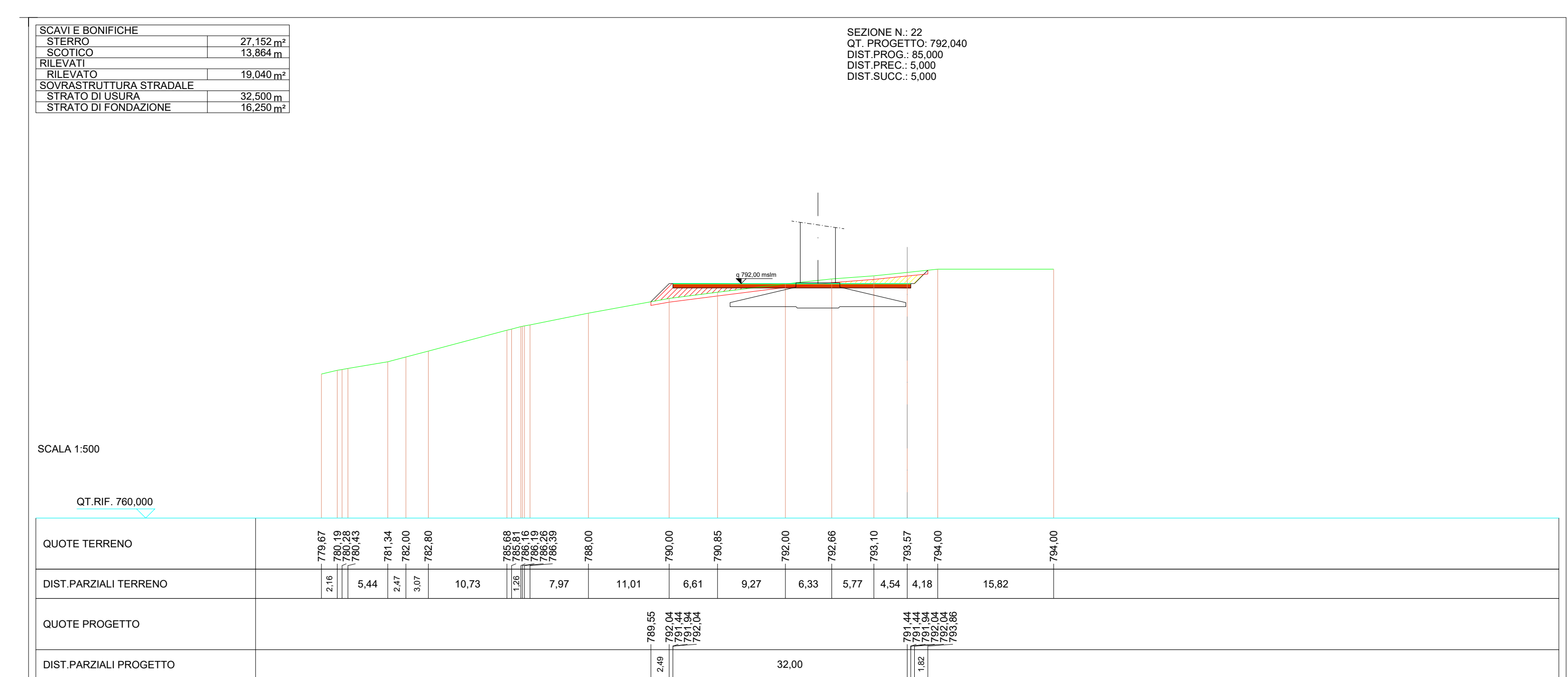
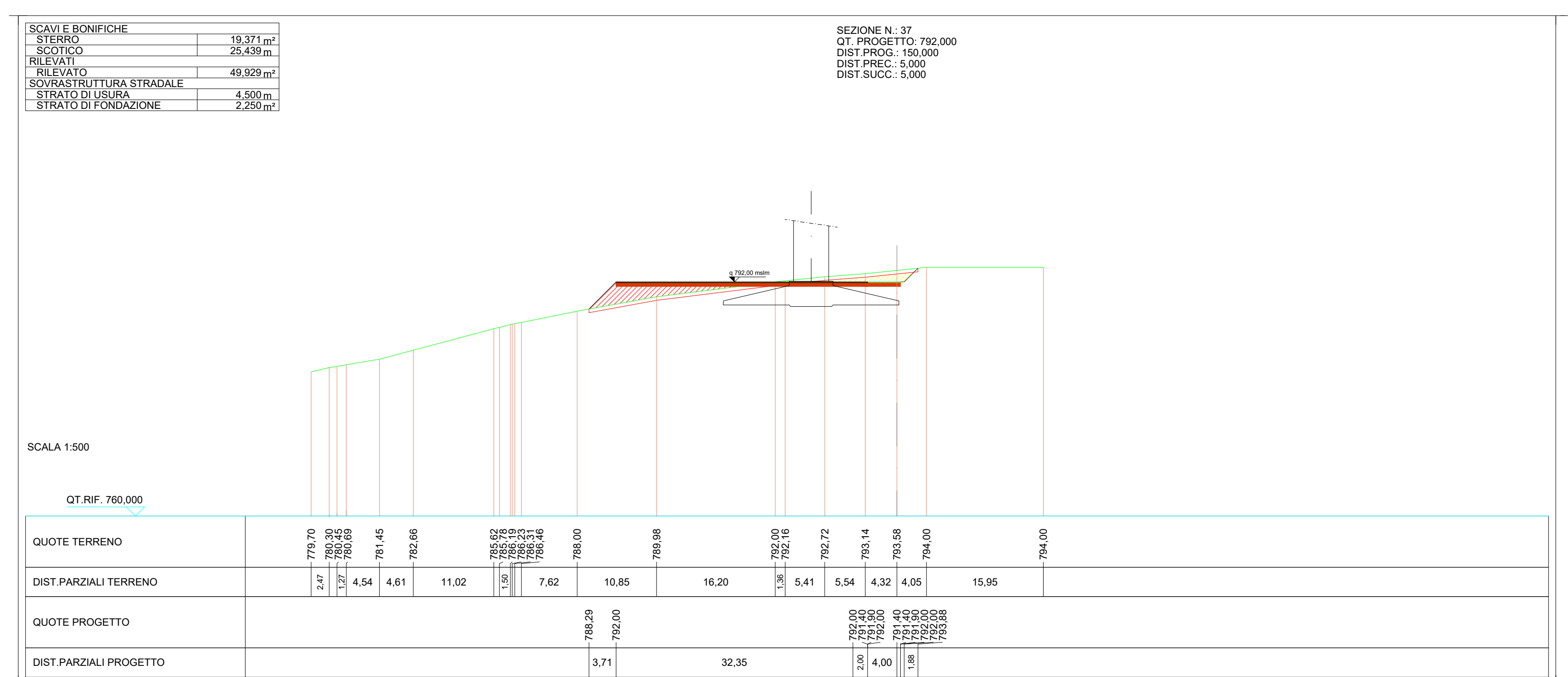


Scala 1:15.000

KEY PLAN IMPIANTO - AREA SUD: WTG SE-11 E SE-12



Scala 1:15.000



LEGENDA

- AREA DI STERRO PIAZZOLE
- AREA DI STERRO VIABILITA'
- PIAZZOLA DI MONTAGGIO NELLA FASE DI CANTIERE*
- PIAZZOLA STOCCAGGIO PALE*
- VIABILITA' ESISTENTE DA ADEGUARE **
- AREA DI RILEVATO PIAZZOLE *
- AREA DI RILEVATO VIABILITA'
- PIAZZOLA RINATURALIZZATA NELLA FASE DI ESERCIZIO*
- AREA LIVELLATA E SUPPORTO PER STOCCAGGIO PALE*
- VIABILITA' COMUNALE ESISTENTE ASFALTATA

* Per maggiori indicazioni consultare elaborato "ELB29 - Piazzola tipo aerogeneratore e viabilita (pianze e sezioni);
** Per maggiori indicazioni consultare elaborato "REL01 - Relazione tecnica generale"

PROGETTO DEFINITIVO PER LA REALIZZAZIONE DI UN PARCO EOLICO COMPOSTO DA 12 AEROGENERATORI CON POTENZA COMPLESSIVA DI 57 MW NEL COMUNE DI SEUI (SU), CON OPERE CONNESSE NEI COMUNI DI SEUI (SU), ESCALAPLANO (SU) ED ESTERZILI (SU)

LOTTO RINNOVABILI SRL
Largo Augusto n.3 20122 Milano
proiezioni@rinovabili.it

AGREENPOWER s.r.l.
Sede legale: Via Serra, 44
09038 Santambrogio (SU) - ITALIA
Email: info@agreenpower.it

PLANIMETRIE, PROFILI E SEZIONI AREE PIAZZOLE IN FASE DI CANTIERE E IN ESERCIZIO

Rev.	Data	Prima emissione	Primo emittente	G. Valtaggio	Agreenpower Srl	Agreenpower Srl
00	Novembre 2022	Prima emissione				
Rev.	Data	Oggetto della revisione	Elaborazione	Verifica	Approvazione	

Scala: **1:500**
Formato: **A0** Codice Comessa: **W20305EU** Codice Elaborato: **ELB30-WTG07**