

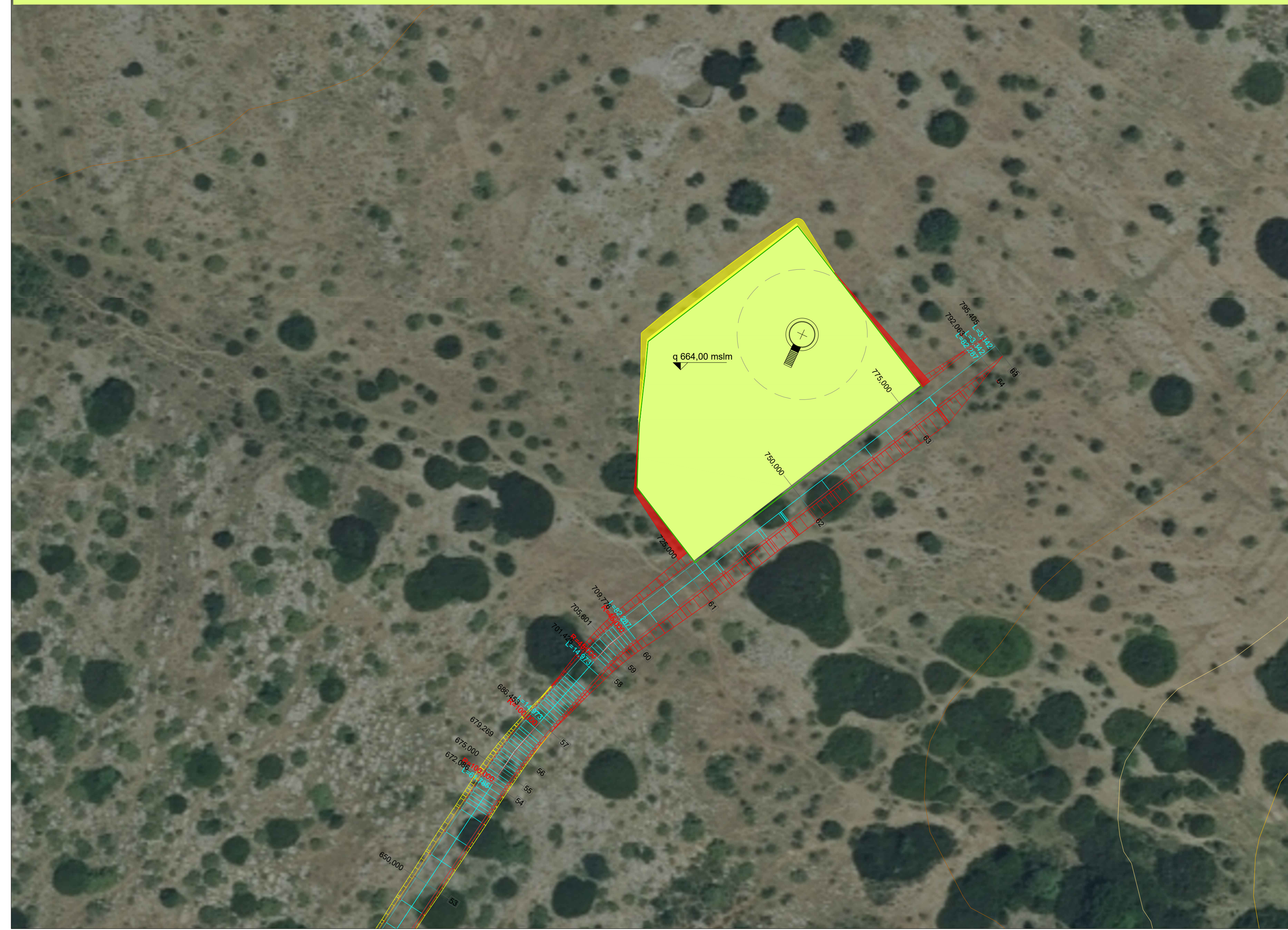
SE-12: VIABILITA' E PIAZZOLA IN FASE DI CANTIERE - PLANIMETRIA E SEZIONI SIGNIFICATIVE (tutte le sezioni sono raccolte nell'elaborato ELB.31-WTG12)



SCAVI E BONIFICHE	31.074 m ²
- STERRO	38.888 m ²
- RILEVATI	44.087 m ²
- STRATO DI USURA	47.558 m ²
- STRATO DI FONDAZIONE	23.758 m ²

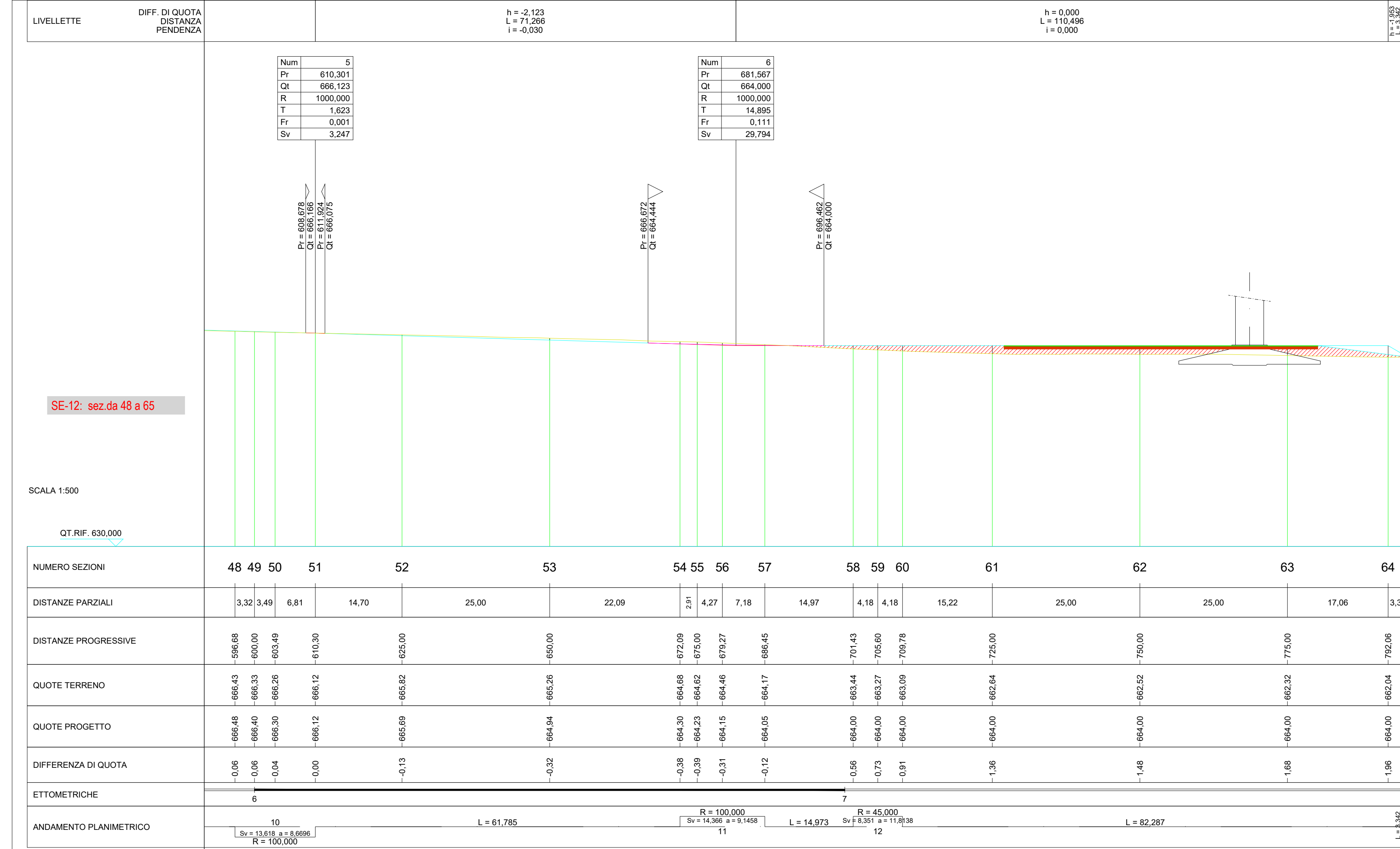
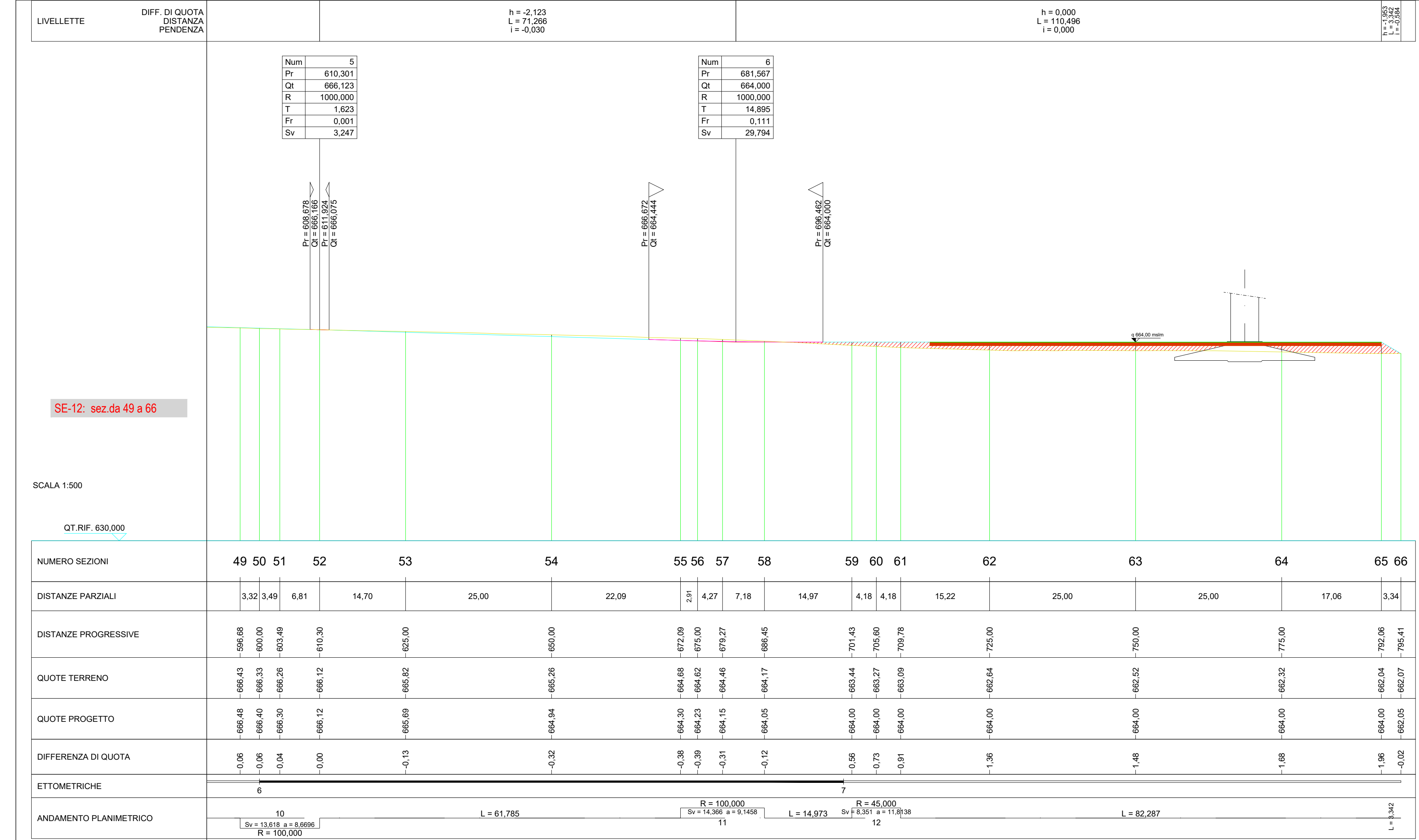
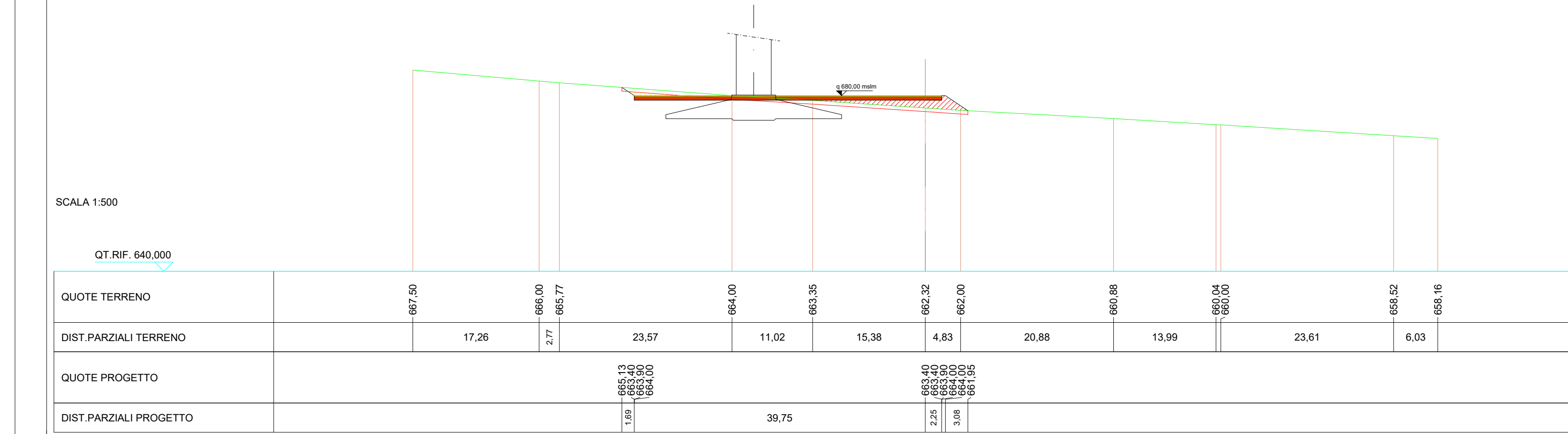
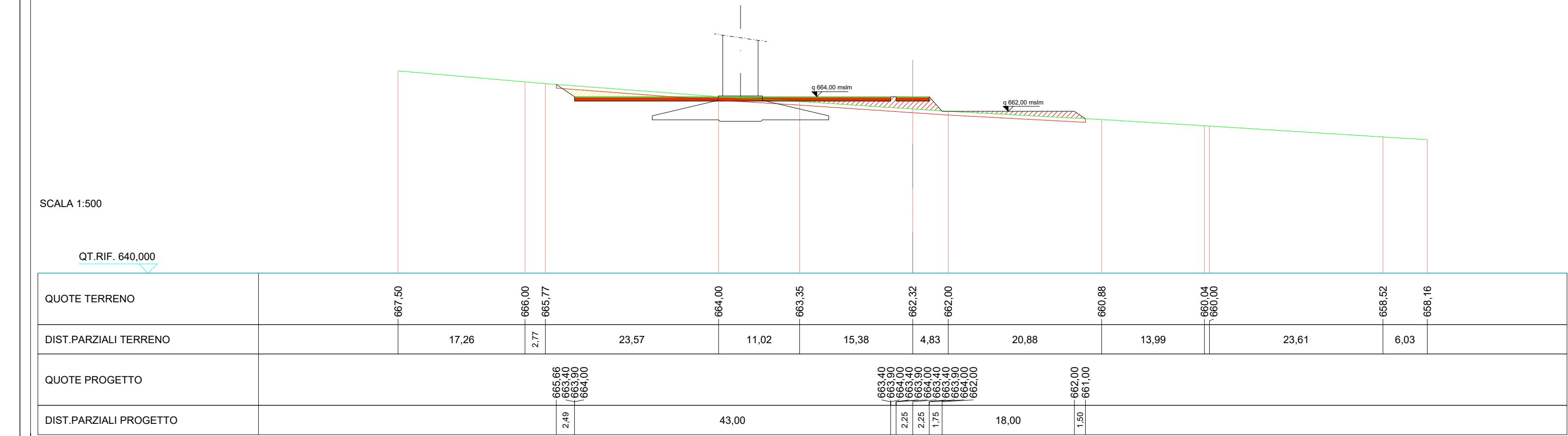
SEZIONE N: 64	QT. PROGETTO: 664.000
- STERRO	DIST. PROD.: 775.000
- RILEVATI	DIST. PREC.: 25.000
- STRATO DI USURA	DIST. SUCC.: 17.063

SE-12: VIABILITA' E PIAZZOLA IN FASE DI ESERCIZIO - PLANIMETRIA E SEZIONI SIGNIFICATIVE (tutte le sezioni sono raccolte nell'elaborato ELB.31-WTG12)

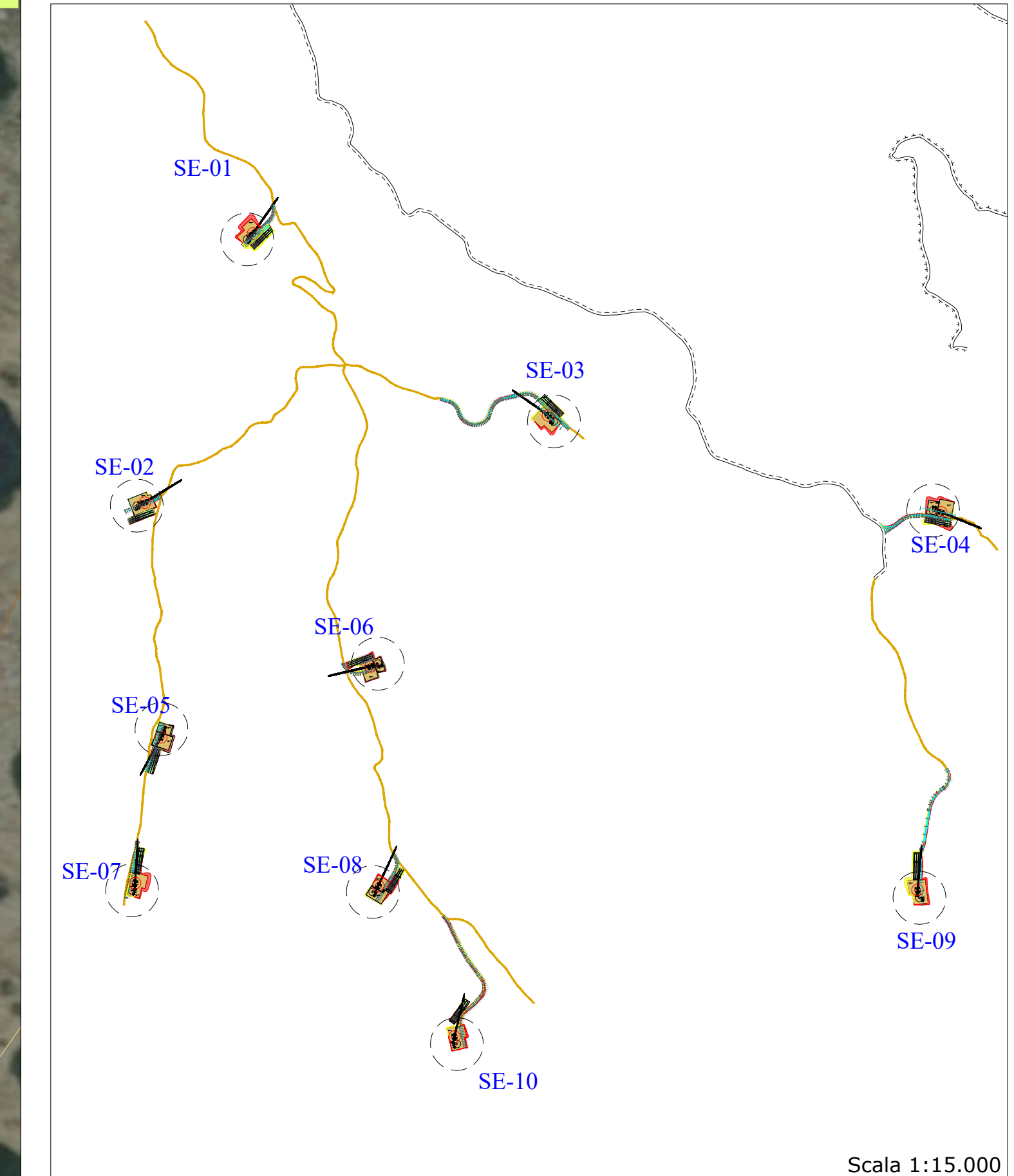


SCAVI E BONIFICHE	18.589 m ²
- STERRO	22.099 m ²
- RILEVATI	28.486 m ²
- STRATO DI USURA	42.000 m ²
- STRATO DI FONDAZIONE	21.000 m ²

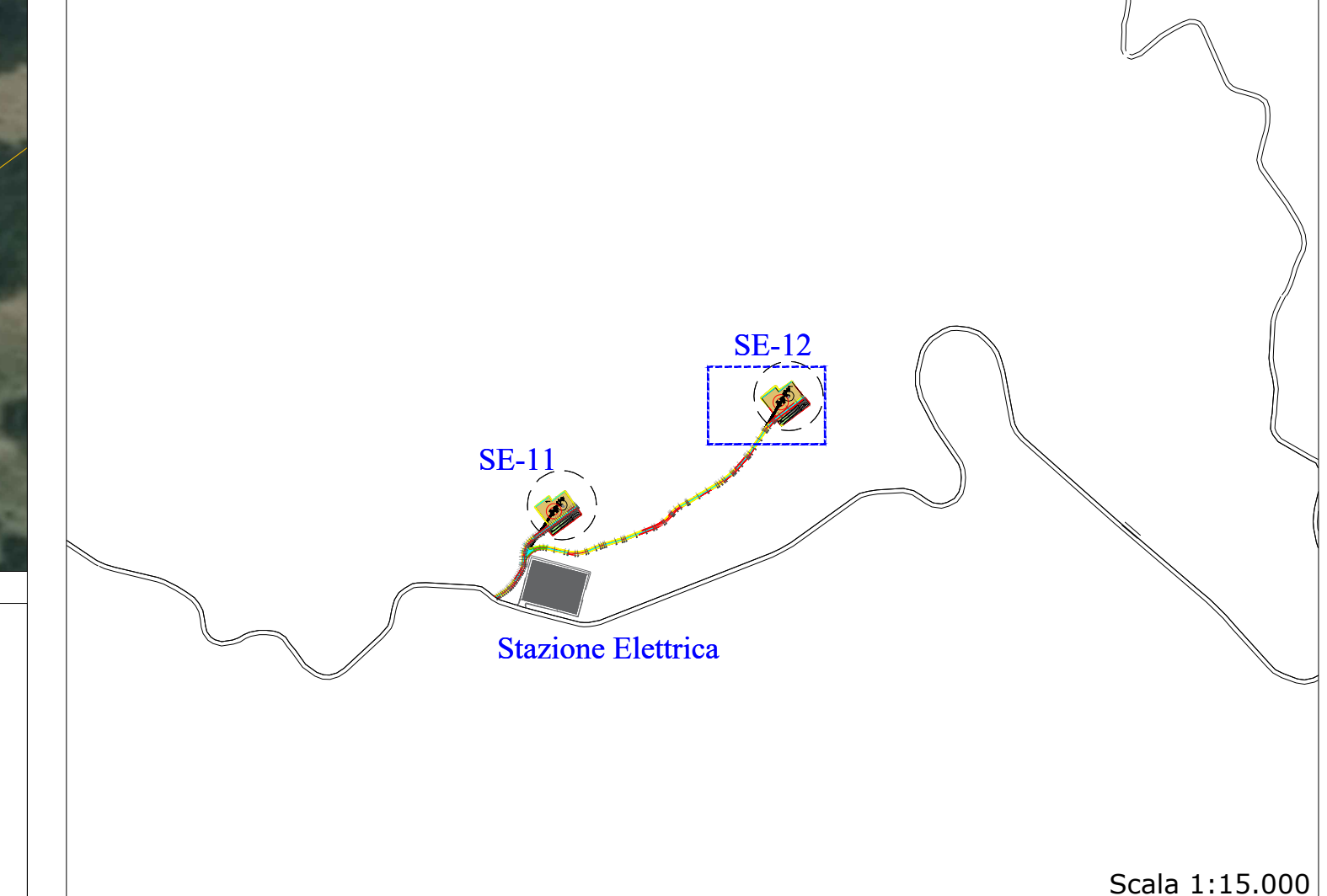
SEZIONE N: 63	QT. PROGETTO: 664.000
- STERRO	DIST. PROD.: 775.000
- RILEVATI	DIST. PREC.: 25.000
- STRATO DI USURA	DIST. SUCC.: 17.063



KEY PLAN IMPIANTO - AREA NORD: WTG DA SE-01 A SE-10



KEY PLAN IMPIANTO - AREA SUD: WTG SE-11 E SE-12



LEGENDA

AREA DI STERRO PIAZZOLE	AREA DI RILEVATO PIAZZOLE *
AREA DI STERRO VIABILITA'	AREA DI RILEVATO VIABILITA'
PIAZZOLA DI MONTAGGIO NELLA FASE DI CANTIERE*	PIAZZOLA RINATURIZZATA NELLA FASE DI ESERCIZIO*
PIAZZOLA STOCCAGGIO PALE*	AREA LIVELLATA E SUPPORTO PER STOCCAGGIO PALE*
VIABILITA' ESISTENTE DA ADEGUARE **	VIABILITA' COMUNALE ESISTENTE ASFALTATA

* Per maggiori indicazioni consultare elaborato "ELB29 - Piazzola tipo aerogeneratore e viabilita (piante e sezioni);
** Per maggiori indicazioni consultare elaborato "REL01 - Relazione tecnica generale"

REGIONE SARDEGNA **PROVINCIA SUD SARDEGNA** **SEUI** **ESCALAPLANO** **ESTERZILI**

PROGETTO DEFINITIVO PER LA REALIZZAZIONE DI UN PARCO EOLICO COMPOSTO DA 12 AEROGENERATORI CON POTENZA COMPLESSIVA DI 57 MW NEL COMUNE DI SEUI (SU), CON OPERE CONNESSE NEI COMUNI DI SEUI (SU), ESCALAPLANO (SU) ED ESTERZILI (SU)

LOTTO RINNOVABILI SRL
Largo Augusto n.3 20122 Milano
provincia@rinnovabili.it | info@rinnovabili.it

AGREENPOWER s.r.l.
Sede legale: Via Serra, 44
03038 Sarnano (SU) - ITALIA
Email: info@agreenpower.it

PROGETTO **AGREENPOWER s.r.l.**

03 Novembre 2022 Prima emissione G. Valtaggio Agreenpower Srl Agreenpower Srl

Rev. Data Oggetto della revisione Elaborazione Verifica Approvazione

Scala: **1:500**

Formato: **AO** Codice Comessa: **W203SEU** Codice Elaboro: **ELB30-WTG12**

PLANIMETRIE, PROFILI E SEZIONI AREE PIAZZOLE IN FASE DI CANTIERE E IN ESERCIZIO