

**LEGENDA**

TIPOLOGIE INTERVENTO OPERE A VERDE

- Macchia arborea
  - 1 - Quercus robur (farnia); Fraxinus excelsior (frassino maggiore); Acer campestre (acero campestre)
- Macchia arboreo-arbustiva
  - 2 - Fraxinus excelsior (frassino maggiore); Acer campestre (acero campestre); Prunus spinosa (prugnolo); Cornus sanguinea (sanguinella)
  - 3 - Tilia platyphyllos (Tiglio); Spartium junceum (ginestra)
- Macchia arbustiva
  - 4 - Prunus spinosa (prugnolo); Cornus sanguinea (sanguinella); Viburnum opulus (palla di neve)
- Siepe
  - 5 - Ligustrum vulgare (ligustro)

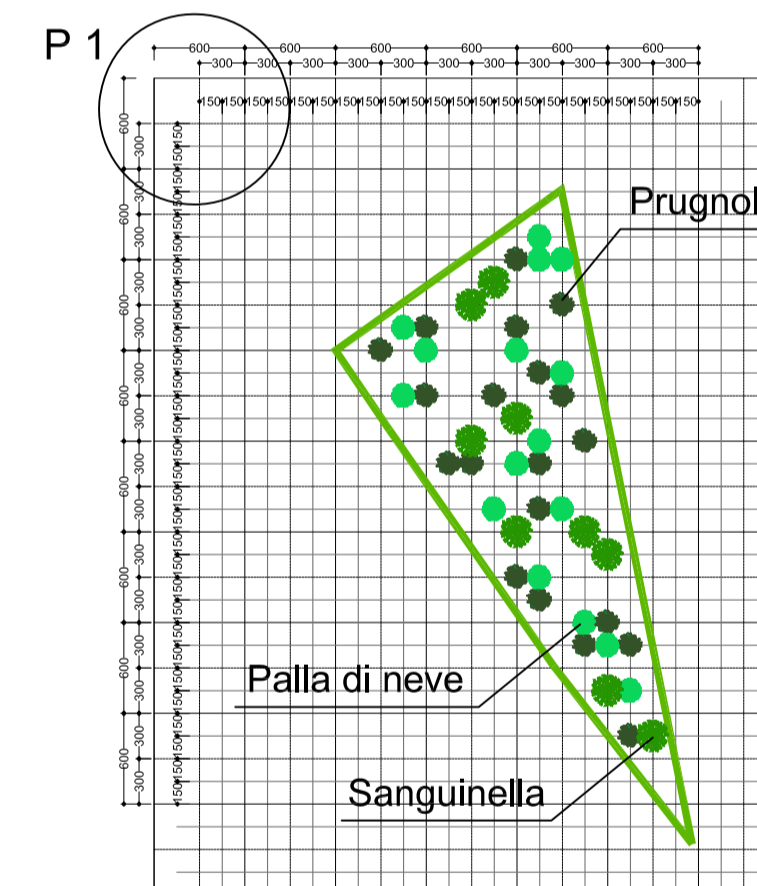
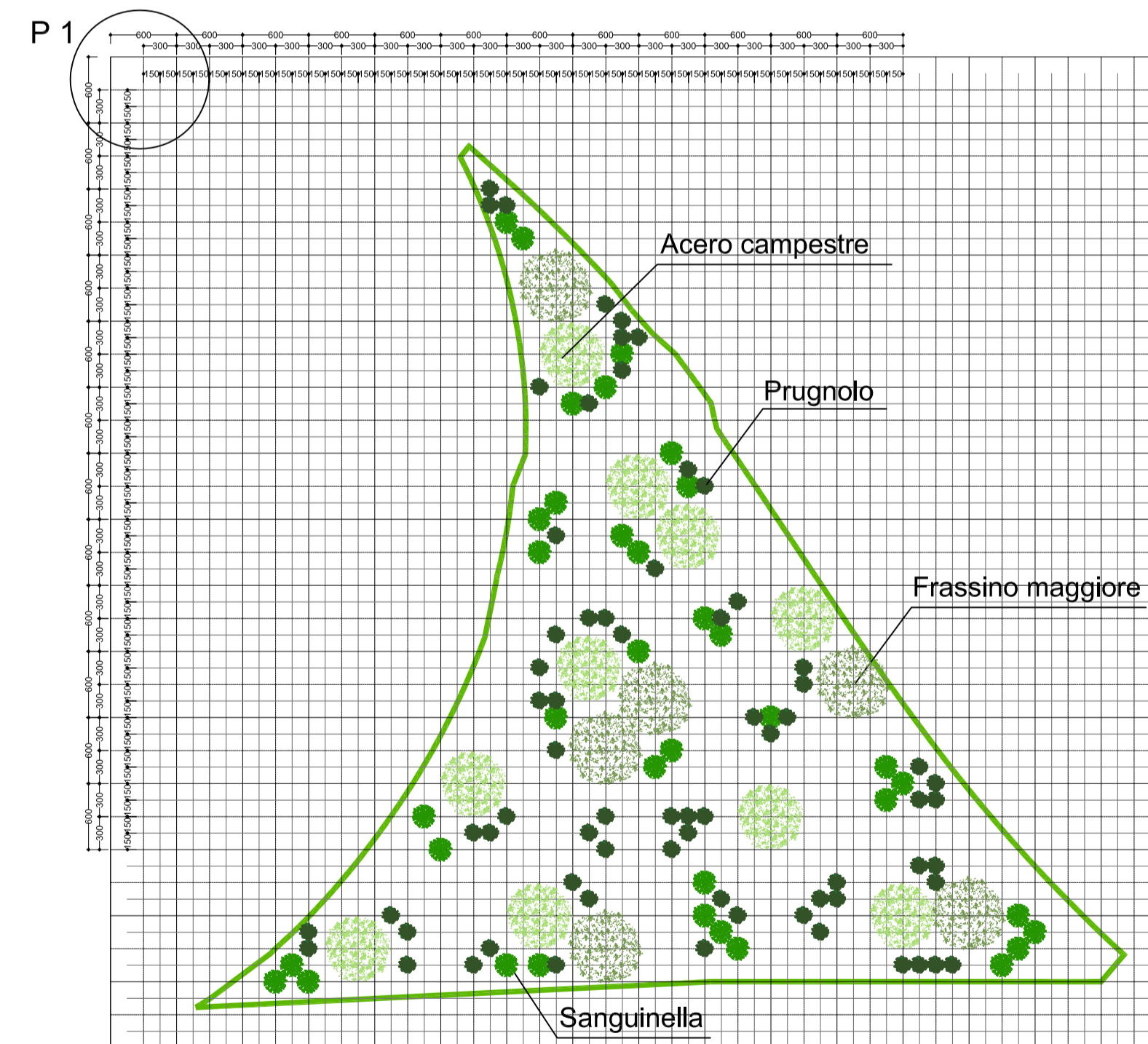
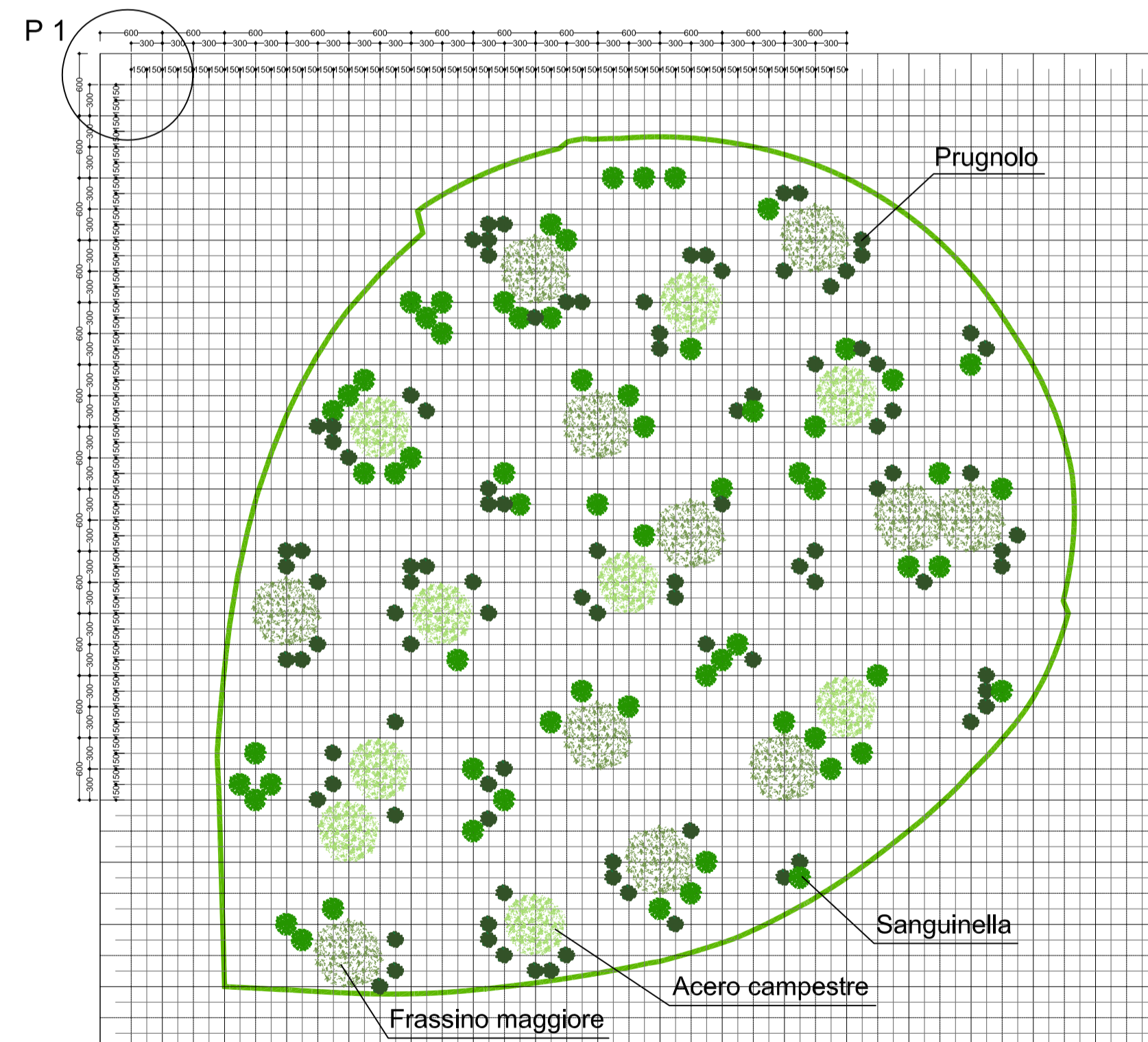
Formazione di strato di 30 cm di terreno vegetale su rilevato su aiuole, rivestimento mediante idrosemina di miscela costituita da acqua, miscuglio di semi di erbe da prato perenni (lolium perenne 30%, trifolium pratense 30%, lotus corniculatus 10%, poa pratensis 30%)

IA yx IA = intervento ambientale  
y = tipologico intervento  
x = n. progressivo intervento

**INTERVENTO IA 21**

**INTERVENTO IA 22**

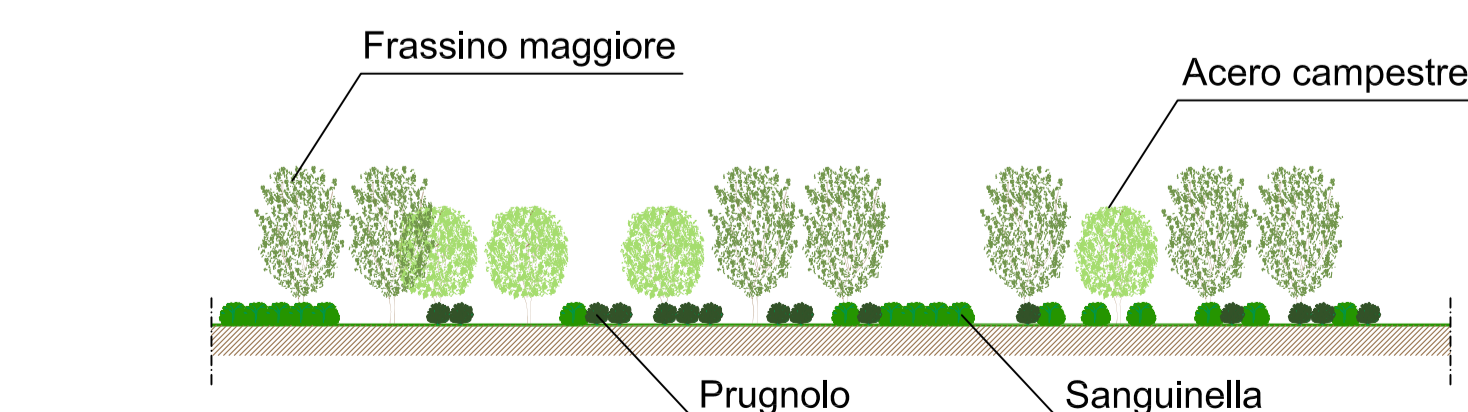
**INTERVENTO IA 41**



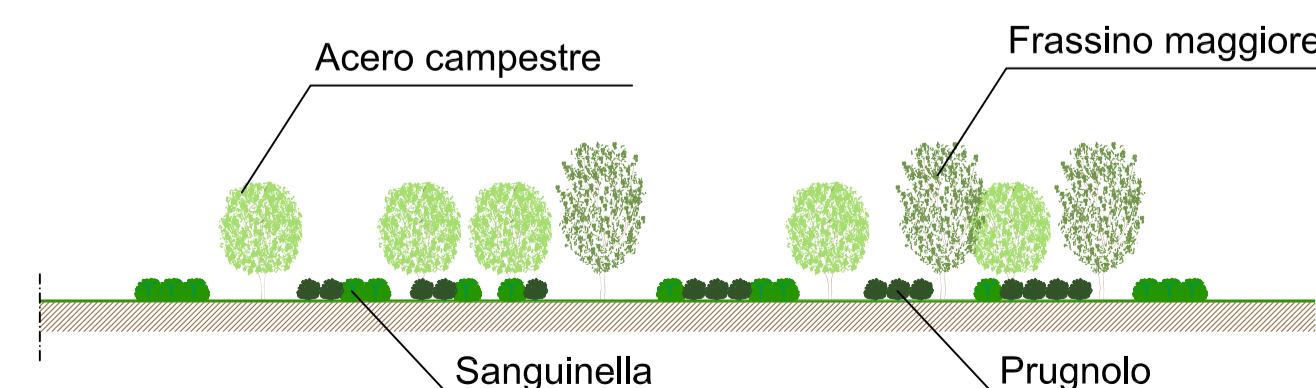
Planimetria

Planimetria

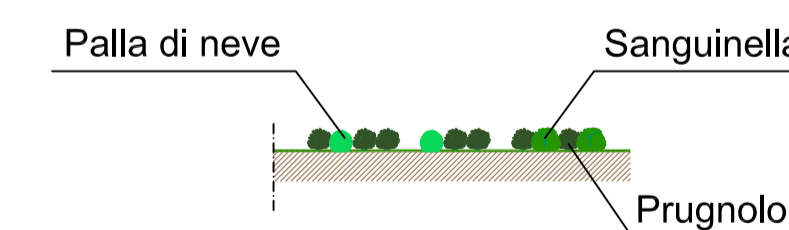
Planimetria



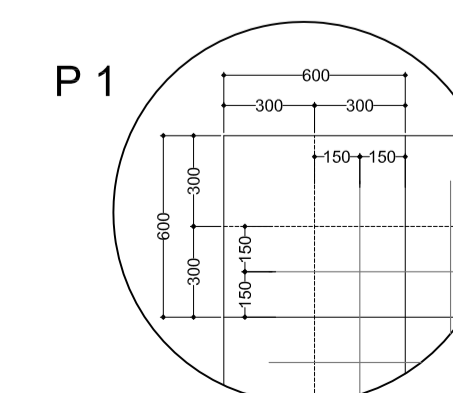
Prospetto



Prospetto



Prospetto



scala 1:500  
0 5 10 15 25m



**AUTOSTRADA TORINO - SAVONA S.p.A.**  
Corso Trieste, 170 - 10024 Moncalieri (TO)  
Direzione e coordinamento S.I.A.S. S.p.A.

**AUTOSTRADA A6  
TORINO - SAVONA**

**NUOVO SVINCOLO  
DI CARMAGNOLA SUD**

**PROGETTO DEFINITIVO**

VERIFICA DI ASSOGGETTABILITA' ALLA V.I.A.

INTEGRAZIONI

PAESAGGIO E ECOSISTEMI

MITIGAZIONI A VERDE TAV. 1 DI 4

<b>spea</b> Ingegneria europea		IL PROGETTISTA : Ing. Giampaolo NEBBIA Ord. Ingg. Roma N. 12028		IL DIRETTORE TECNICO : Ing. Giampaolo NEBBIA Ord. Ingg. Roma N. 12028	
REFERIMENTO ELABORATO	DIRETTORIO	FILE	DATA	REVISIONE	
UNITA' codice commessa	N.Prog. Fase serie	n. progressivo bis rev.	MARZO 2014	n.	data
PCM57010872PDAM010			SCALA:	VARIE	
REDATTO:	CONSULENZA:		Ing. Tiziano BASTIANELLO		
PROGETTATO:	APPROVATO:		Ing. Giampaolo NEBBIA		
CAPO COMMESSA	VISTO DELLA COMMITTENTE				
Ing. Gianluca GALLI Oli. Roma n. 23243	<b>ats</b> AUTOSTRADA TORINO SAVONA S.p.A.				