

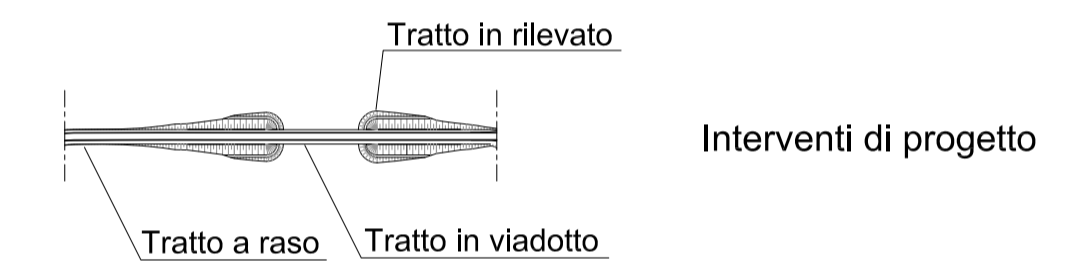
LEGENDA

TIPOLOGIE INTERVENTO OPERE A VERDE

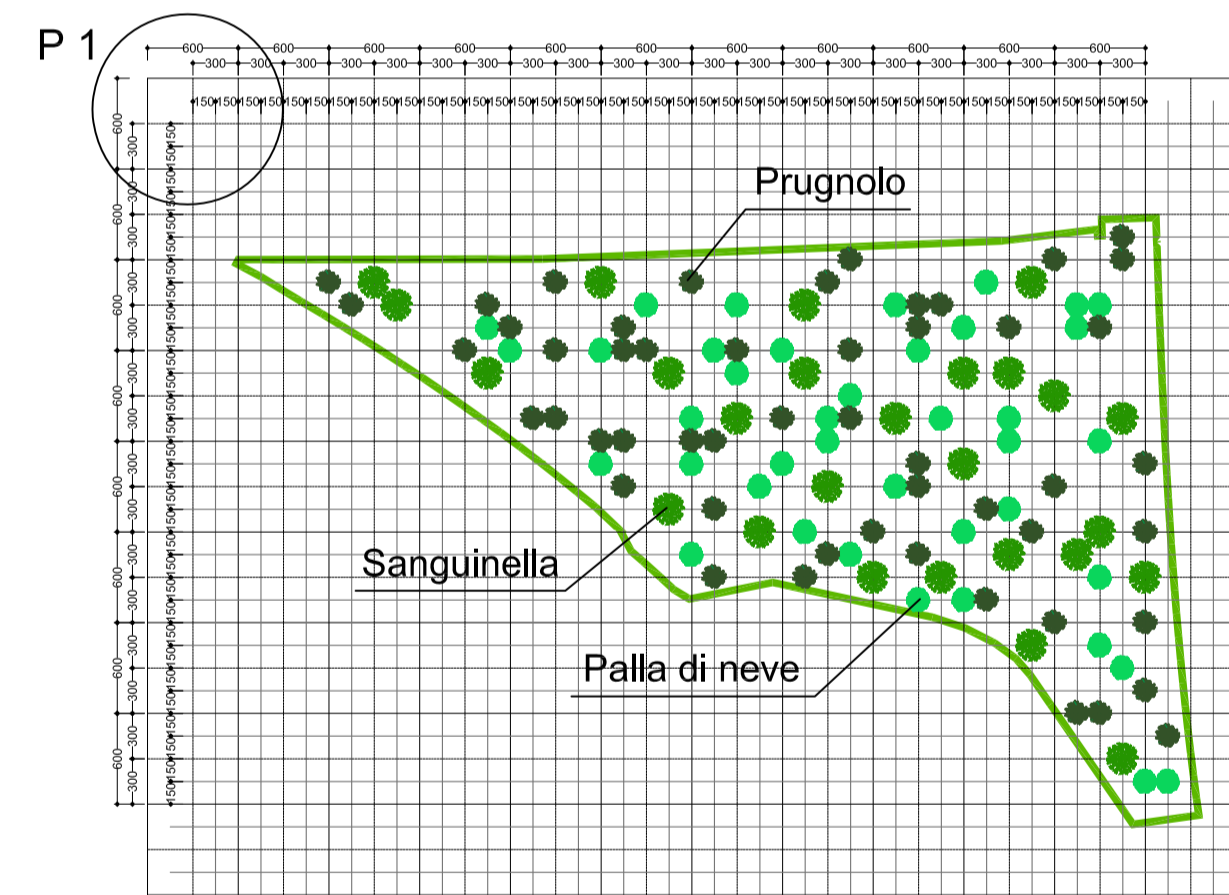
- Macchia arborea
 - 1 - Quercus robur (farnia); Fraxinus excelsior (frassino maggiore); Acer campestre (acero campestre)
- Macchia arboreo-arbustiva
 - 2 - Fraxinus excelsior (frassino maggiore); Acer campestre (acero campestre); Prunus spinosa (prugnolo); Cornus sanguinea (sanguinella)
 - 3 - Tilia platyphyllos (Tiglio); Spartium junceum (ginestra)
- Macchia arbustiva
 - 4 - Prunus spinosa (prugnolo); Cornus sanguinea (sanguinella); Viburnum opulus (palla di neve)
- Siepe
 - 5 - Ligustrum vulgare (ligustro)

Formazione di strato di 30 cm di terreno vegetale su rilevato su aiuole, rivestimento mediante idrosemina di miscela costituita da acqua, miscuglio di semi di erbe da prato perenni (lolium perenne 30%, trifolium pratense 30%, lotus corniculatus 10%, poa pratensis 30%)

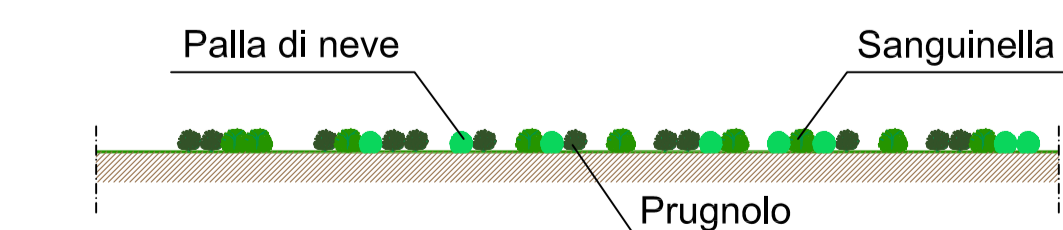
IA yx IA = intervento ambientale
y = tipologico intervento
x = n. progressivo intervento



INTERVENTO IA 42

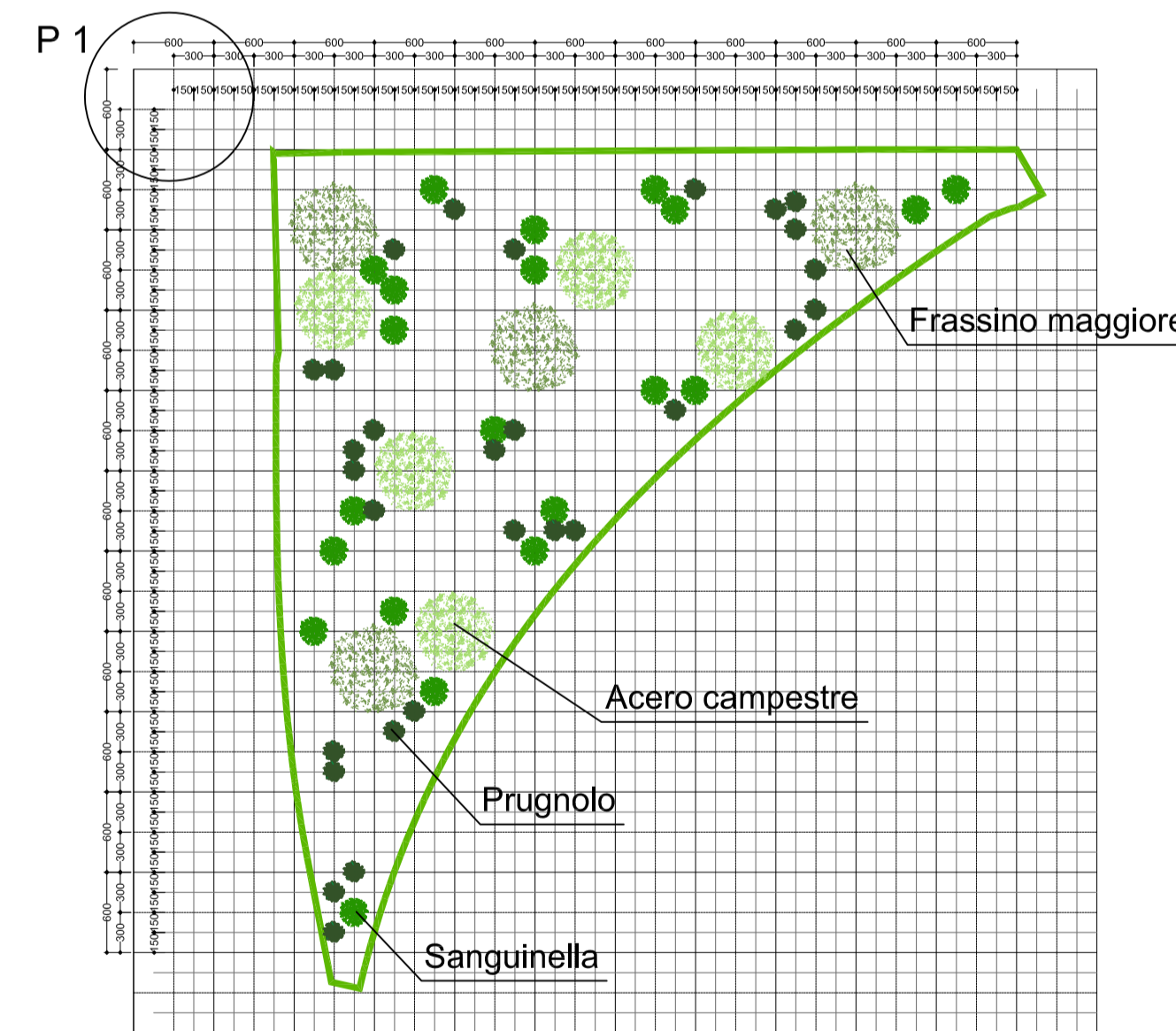


Planimetria

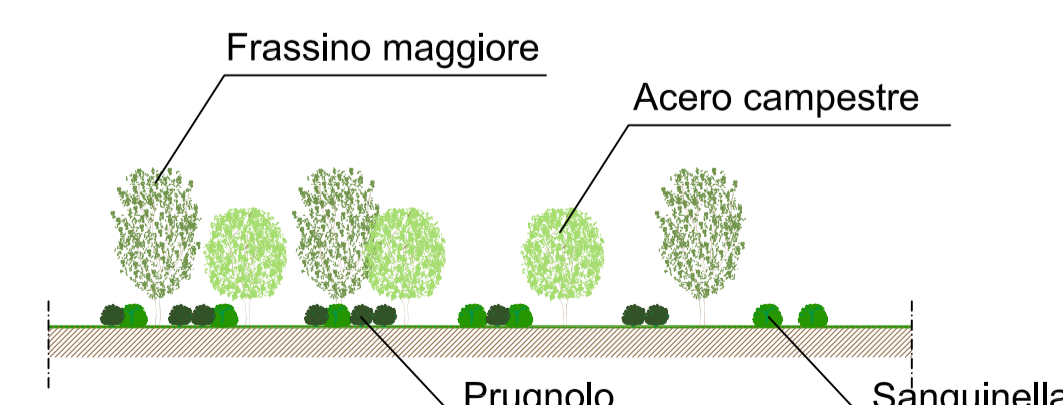


Prospetto

INTERVENTO IA 23

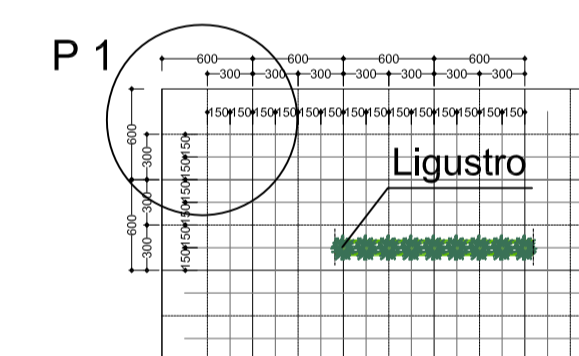


Planimetria

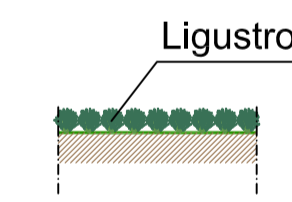


Prospetto

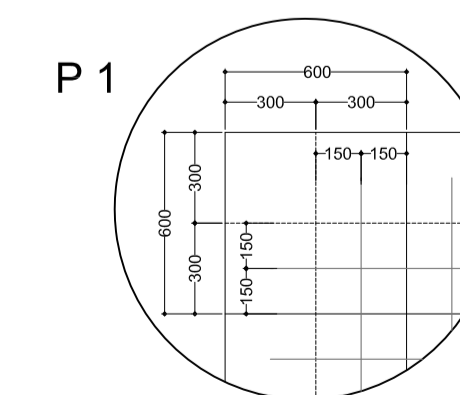
TIPOLOGICO IA 5



Planimetria



Prospetto



scala 1:500
0 5 10 15 25m

ats **AUTOSTRADA TORINO - SAVONA S.p.A.**
Corso Trieste, 170 - 10024 Moncalieri (TO)
Direzione e coordinamento S.I.A.S. S.p.A.

AUTOSTRADA A6 TORINO - SAVONA

NUOVO SVINCOLO DI CARMAGNOLA SUD

PROGETTO DEFINITIVO

VERIFICA DI ASSOGGETTABILITA' ALLA V.I.A.
INTEGRAZIONI
PAESAGGIO E ECOSISTEMI
MITIGAZIONI A VERDE TAV. 2 DI 4

spea ingegneria europea		IL PROGETTISTA : Ing. Giampaolo NEBBIA Ord. Ingg. Roma N. 12028	IL DIRETTORE TECNICO : Ing. Giampaolo NEBBIA Ord. Ingg. Roma N. 12028
REFERIMENTO	ELABORATO	DATA: MARZO 2014	REVISIONE
UNITA'	DIRETTORIO	FILE	n. data
PCM57010872PDAM011	SCALA: VARIE		
REDATTO:	CONSULENZA: Ing. Tiziano BASTIANELLO		
PROGETTATO: Ing. Gianluca GALLI	APPROVATO: Ing. Giampaolo NEBBIA		
CAPO COMMESSA Ing. Gianluca GALLI O.I. Roma n. 23243	VISTO DELLA COMMITTENTE	ats AUTOSTRADA TORINO SAVONA S.p.A.	