

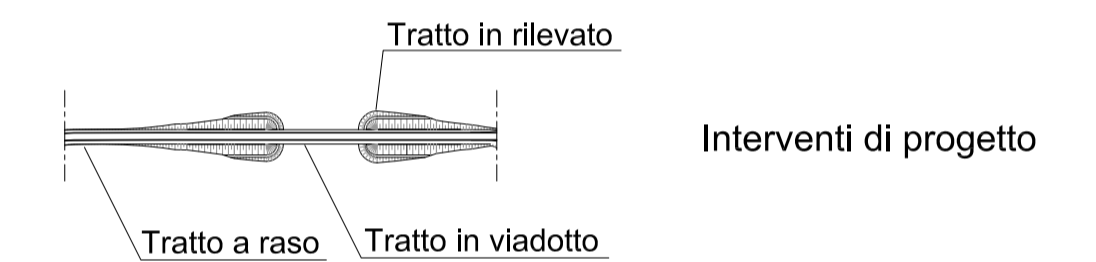
LEGENDA

TIPOLOGIE INTERVENTO OPERE A VERDE

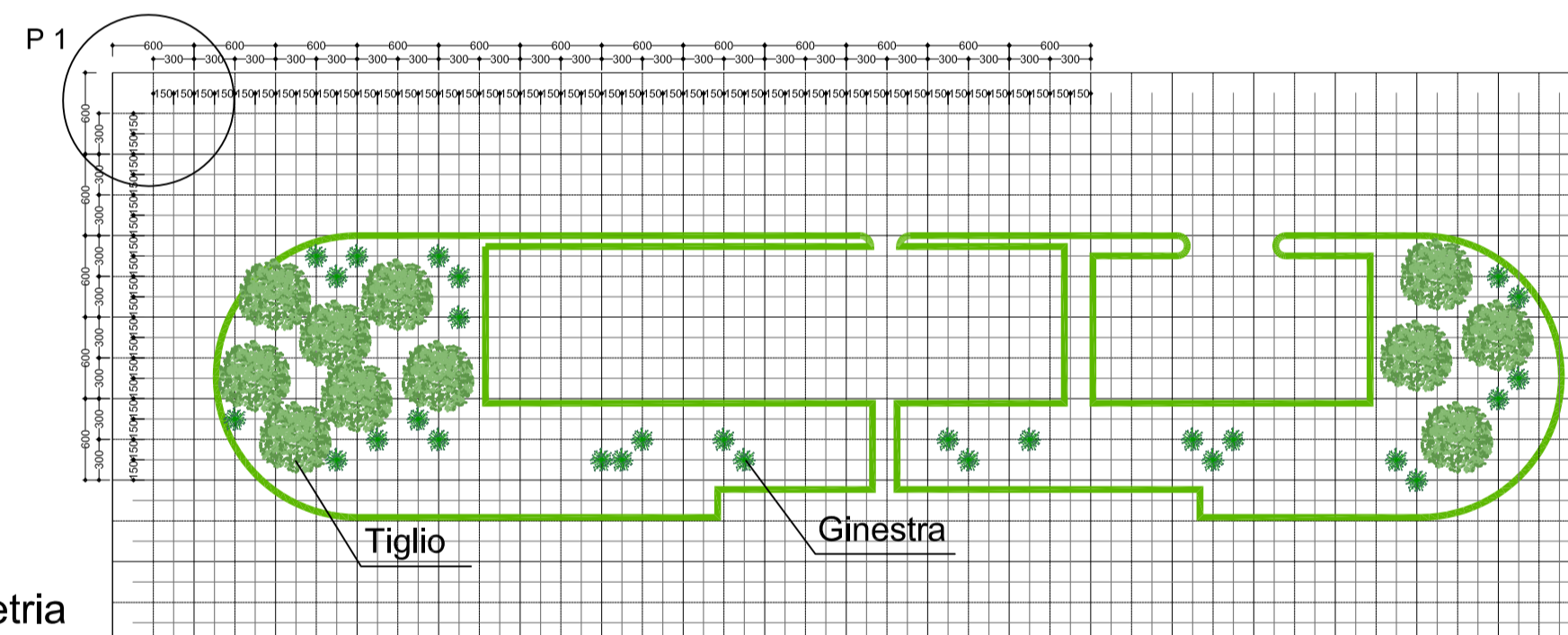
- Macchia arborea
 - 1 - Quercus robur (farnia); Fraxinus excelsior (frassino maggiore); Acer campestre (acero campestre)
- Macchia arboreo-arbustiva
 - 2 - Fraxinus excelsior (frassino maggiore); Acer campestre (acero campestre); Prunus spinosa (prugnolo); Cornus sanguinea (sanguinella)
 - 3 - Tilia platyphyllos (Tiglio); Spartium junceum (ginestra)
- Macchia arbustiva
 - 4 - Prunus spinosa (prugnolo); Cornus sanguinea (sanguinella); Viburnum opulus (palla di neve)
- Siepe
 - 5 - Ligustrum vulgare (ligustro)

Formazione di strato di 30 cm di terreno vegetale su rilevato su aiuole, rivestimento mediante idrosemina di miscela costituita da acqua, miscuglio di semi di erbe da prato perenni (lolium perenne 30%, trifolium pratense 30%, lotus corniculatus 10%, poa pratensis 30%)

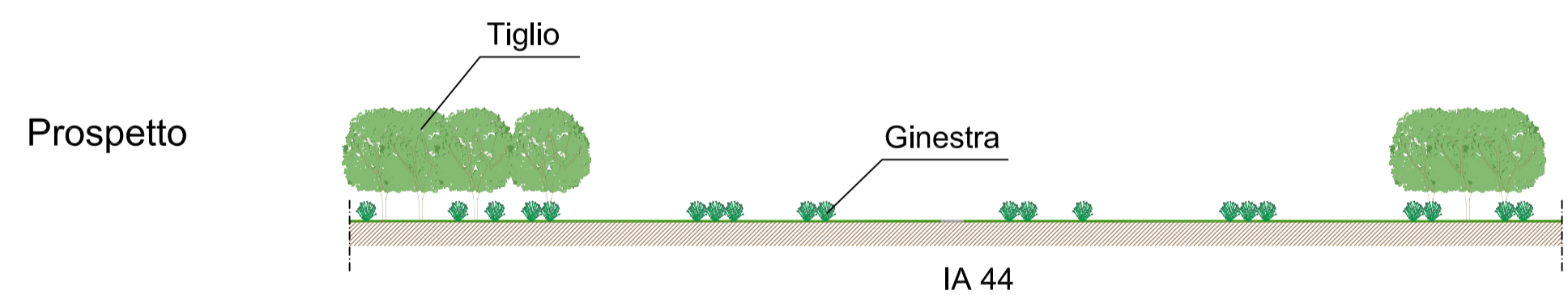
IA yx IA = intervento ambientale
y = tipologico intervento
x = n. progressivo intervento



INTERVENTO IA 31

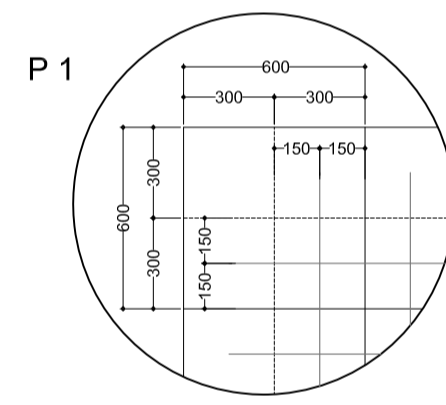


Planimetria

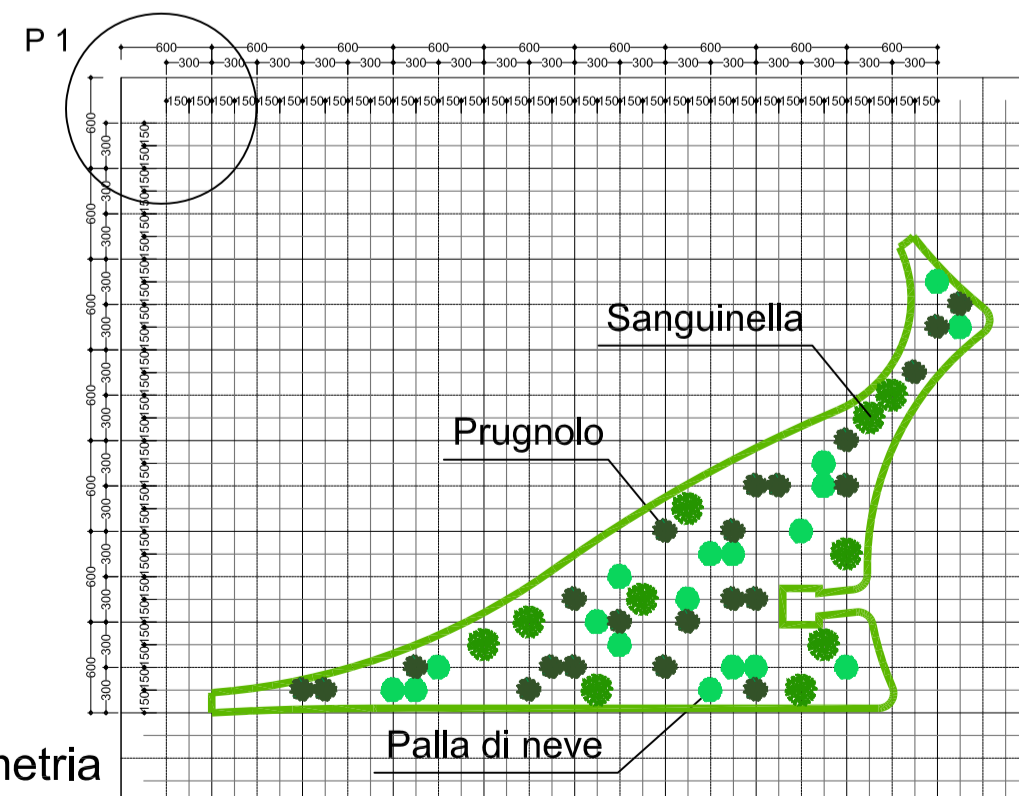


Prospetto

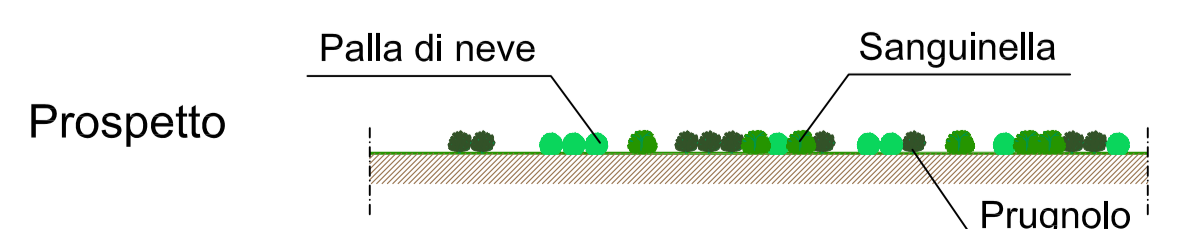
IA 44



INTERVENTO IA 43

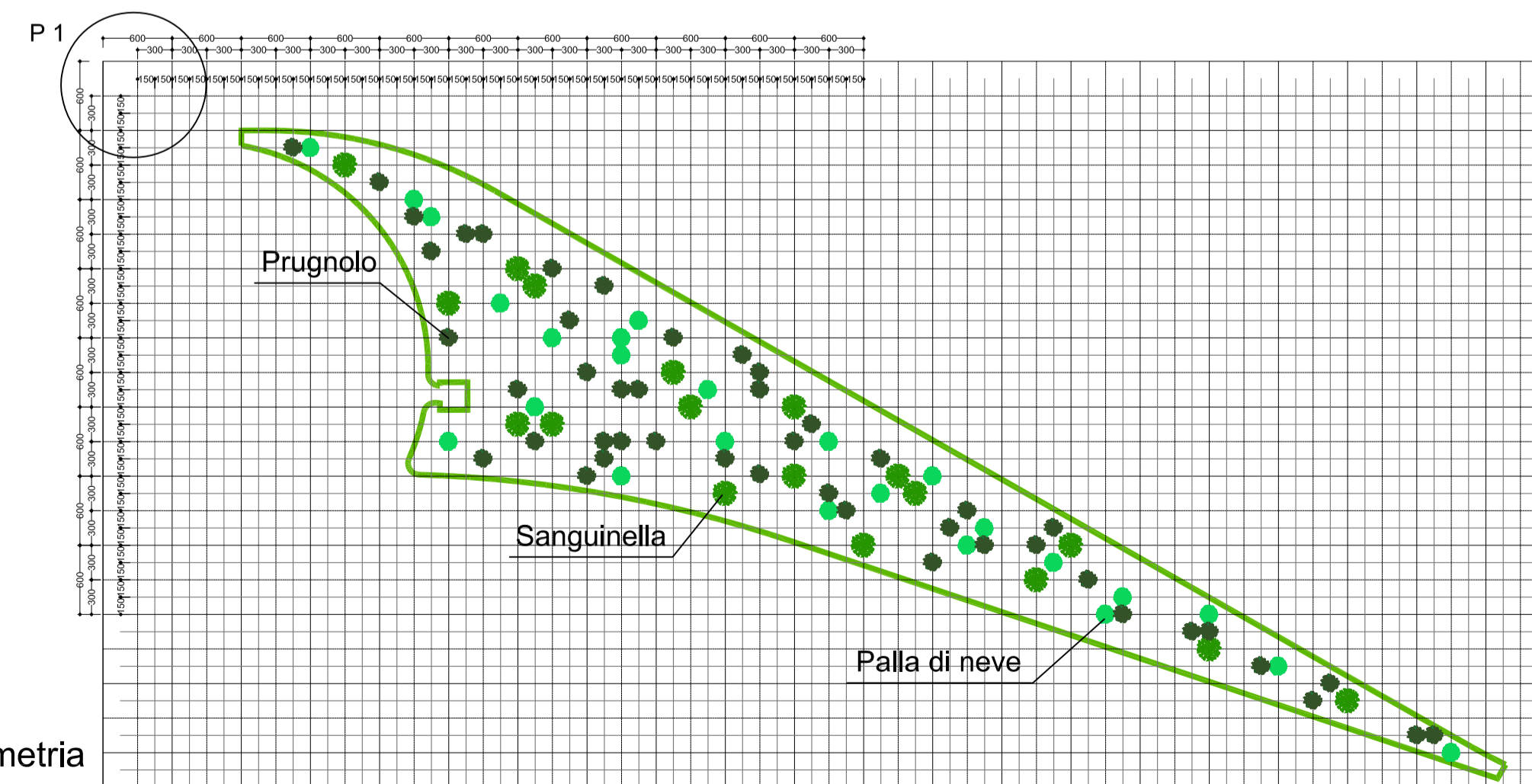


Planimetria

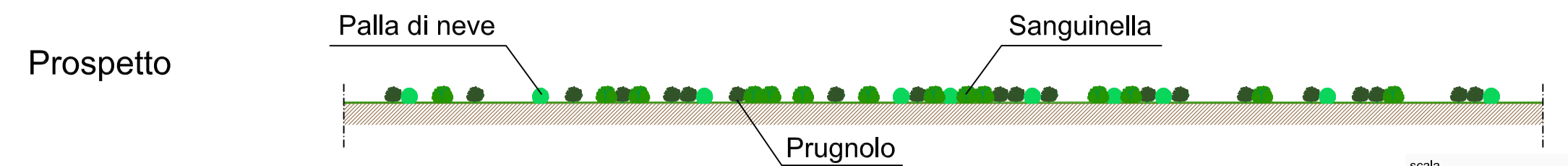


Prospetto

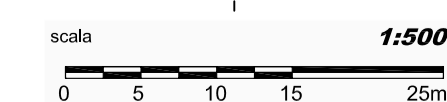
INTERVENTO IA 44



Planimetria



Prospetto



AUTOSTRADA TORINO - SAVONA S.p.A.
Corso Trieste, 170 - 10024 Moncalieri (TO)
Direzione e coordinamento S.I.A.S. S.p.A.

**AUTOSTRADA A6
TORINO - SAVONA**

**NUOVO SVINCOLO
DI CARMAGNOLA SUD**

PROGETTO DEFINITIVO

VERIFICA DI ASSOGGETTABILITA' ALLA V.I.A.
INTEGRAZIONI
PAESAGGIO E ECOSISTEMI
MITIGAZIONI A VERDE TAV. 4 DI 4

spea Ingegneria europea		IL PROGETTISTA : Ing. Giampaolo NEBBIA Ord. Ingg. Roma N. 12028		IL DIRETTORE TECNICO : Ing. Giampaolo NEBBIA Ord. Ingg. Roma N. 12028	
REFERIMENTO	ELABORATO	DIRETTORIO	FILE	DATA	REVISIONE
UNITA'	codice commessa	N.Prog.	Fase serie n. progressivo bis rev.	MARZO 2014	n. data
PCM57010872PDAM013				SCALA:	
				VARIE	
REDATTO:			CONSULENZA: Ing. Tiziano BASTIANELLO		
PROGETTATO: Ing. Gianluca GALLI			APPROVATO: Ing. Giampaolo NEBBIA		
CAPO COMMESSA		VISTO DELLA COMMITTENTE			
Ing. Gianluca GALLI Oli. Roma n. 23243		ats AUTOSTRADA TORINO SAVONA S.p.A.			