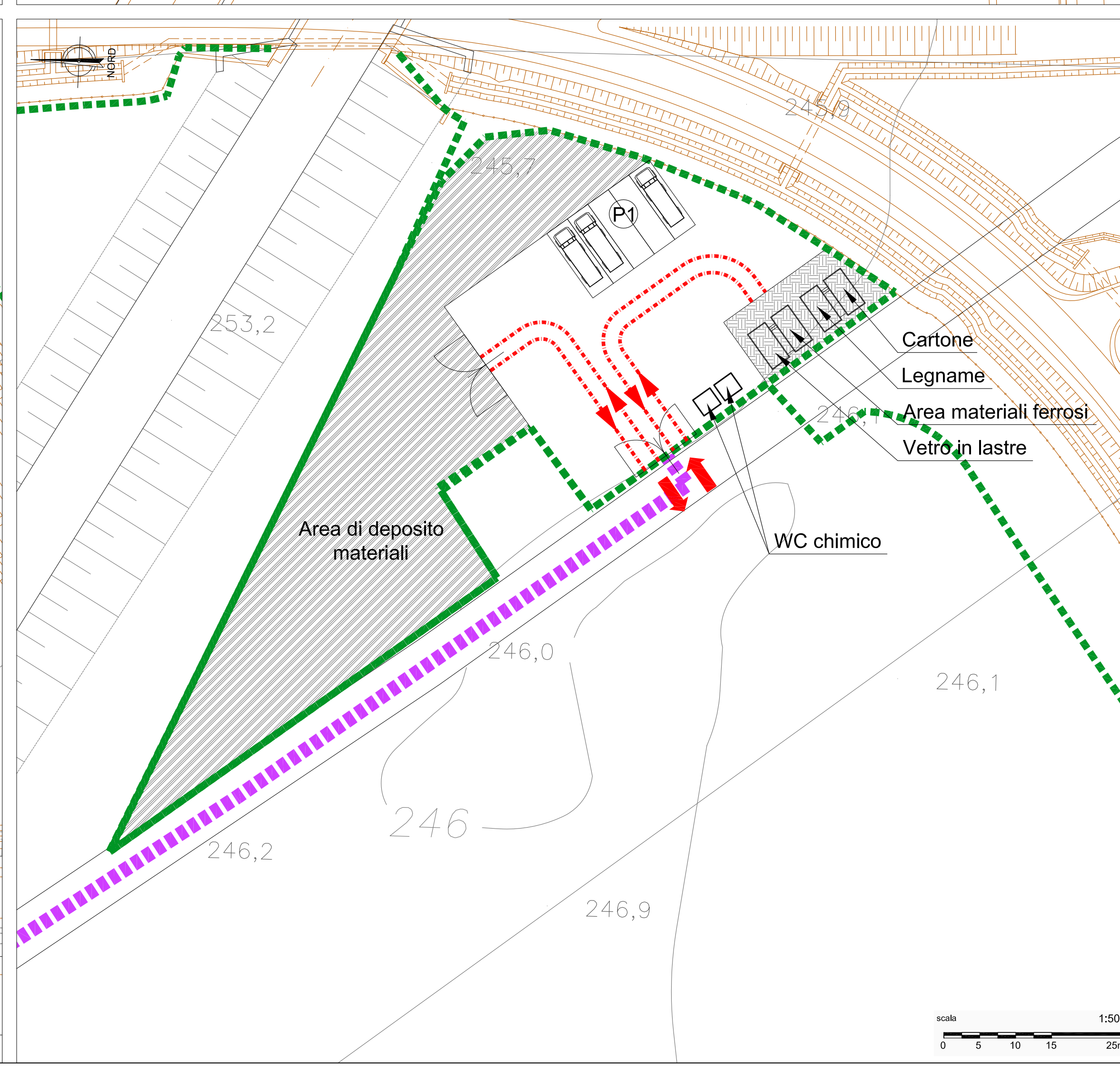
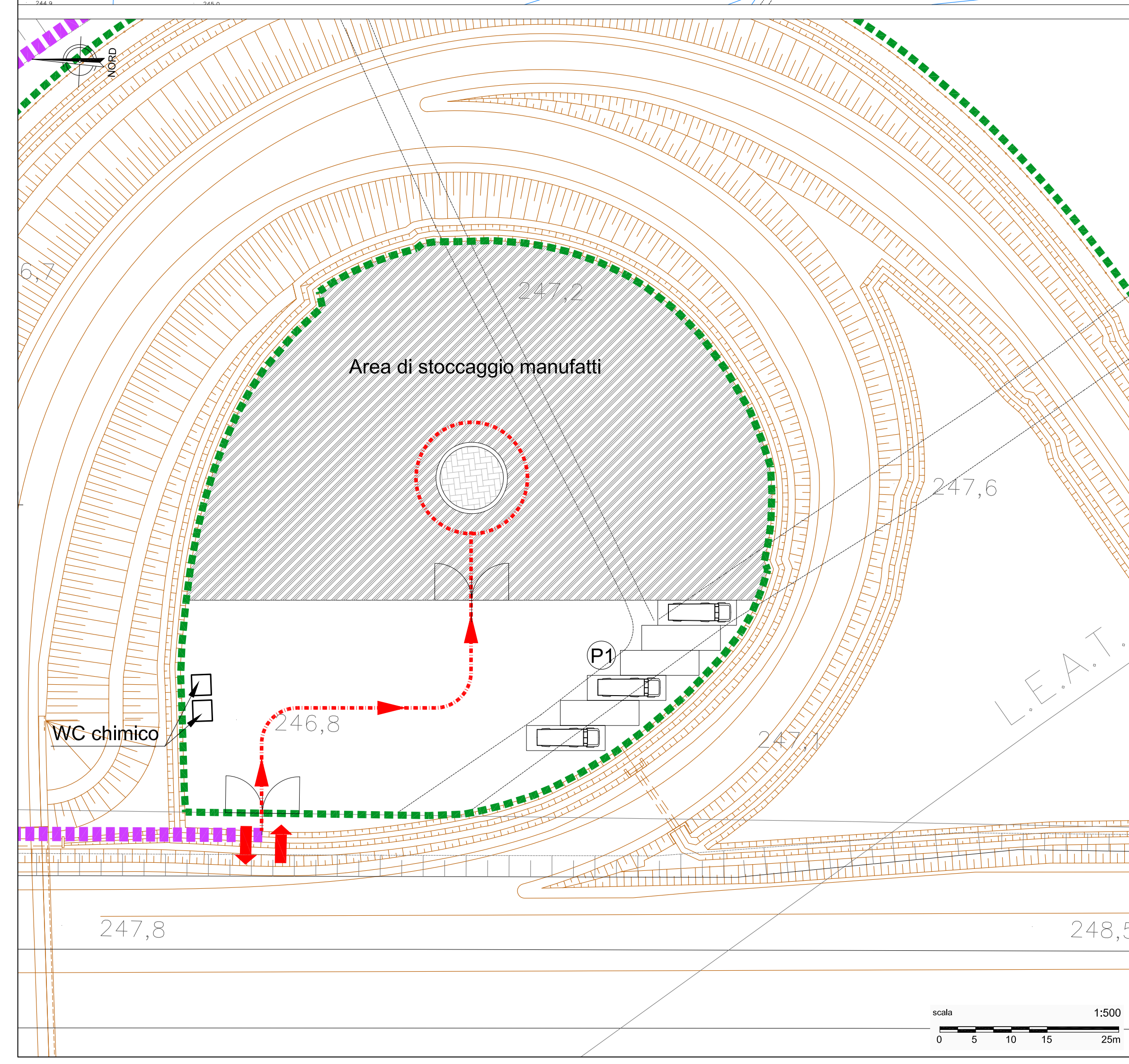


### LEGENDA

- Area di supporto (area di stoccaggio-manufatti / area di deposito materiali)
- Campo base
- Recinzione di cantiere
- Ingressi aree di cantiere
- Viabilità' autovetture
- Viabilità' mezzi pesanti
- Viabilità' di cantiere
- Pista di cantiere
- Deposito rifiuti-Isola ecologica
- P1 Posti auto
- P2 Posti mezzi pesanti
- Fondi agricoli non soggetti ad esproprio ai quali sono garantiti gli accessi durante la fase di cantiere.
- Viabilità' esistente di accesso ai fondi agricoli
- Opere da realizzare



**AUTOSTRADA TORINO - SAVONA S.p.A.**  
 Corso Trieste, 170 - 10024 Moncalieri (TO)  
 Direzione e coordinamento S.I.A.S. S.p.A.

**AUTOSTRADA A6  
 TORINO - SAVONA**

**NUOVO SVINCOLO  
 DI CARMAGNOLA SUD**

**PROGETTO DEFINITIVO**

VERIFICA DI ASSOGGETTABILITA' ALLA V.I.A.  
 INTEGRAZIONI  
 CANTIERIZZAZIONE  
 PLANIMETRIA DI LOCALIZZAZIONE DEI CANTIERI

<b>spea</b> <small>autostada</small> <b>Ingegneria europea</b>		IL PROGETTISTA : Ing. Giampaolo NEBBIA Ord. Ingg. Roma N. 12028	IL DIRETTORE TECNICO : Ing. Giampaolo NEBBIA Ord. Ingg. Roma N. 12028
RIFERIMENTO ELABORATO	DIRETTORIO	FILE	DATA: MARZO 2014
UNITA' codice commessa	N.Prog. Fase serie	n. progressivo bis rev.	n. data
<b>PCM57010872PDAM018</b>			SCALA: VARIE
REDATTO:	CONSULENZA: Ing. Tiziano BASTANELLO		
PROGETTATO: Ing. Gianluca GALLI		APPROVATO: Ing. Giampaolo NEBBIA	
CAPO COMMESSA VISTO DELLA COMMITTENTE		<b>ats</b> <small>AUTOSTRADA TORINO SAVONA S.p.A.</small>	