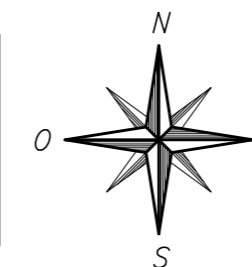
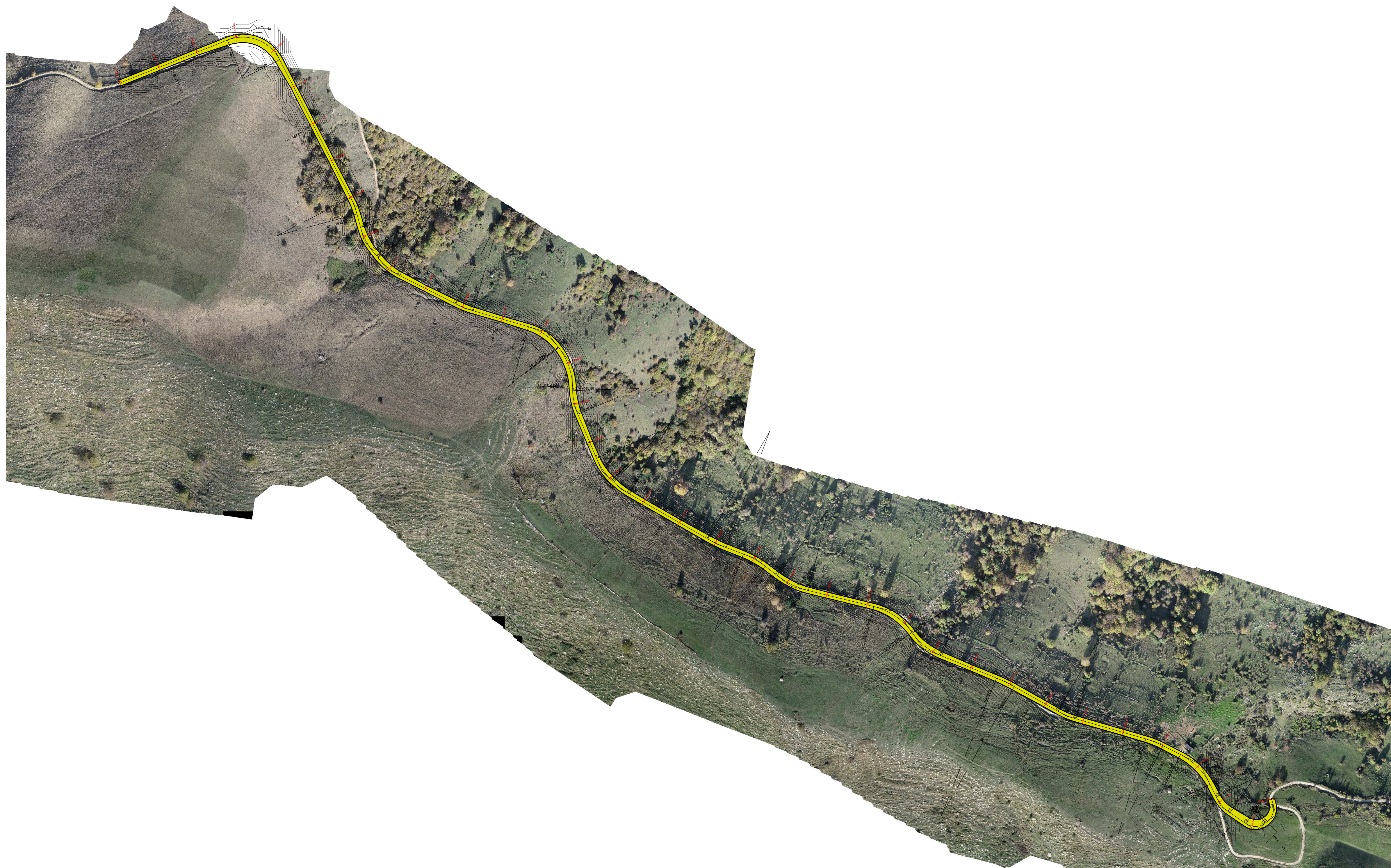
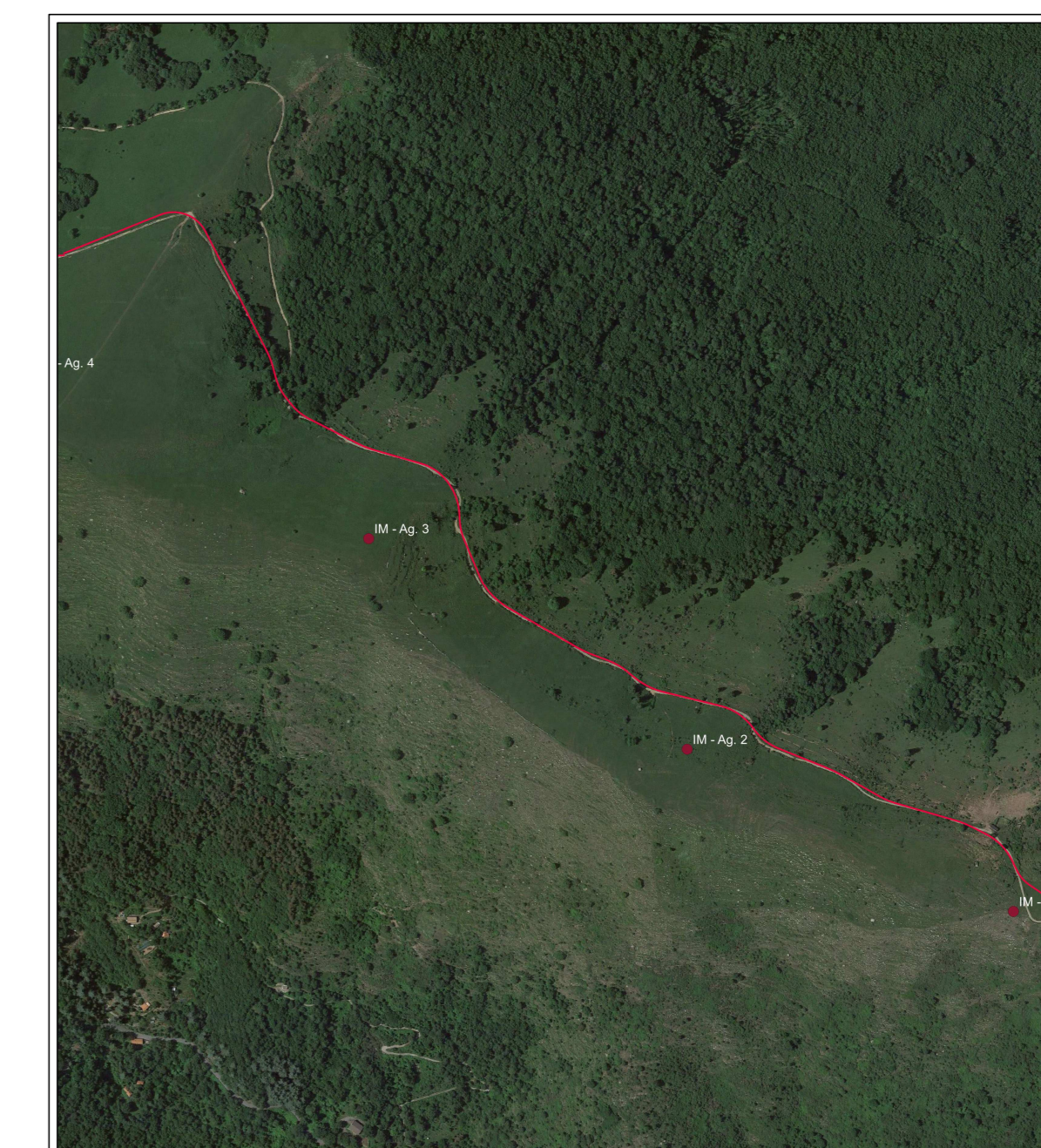


PLANIMETRIA PORZIONE 1
SCALA 1:2.000



ZONA OGGETTO D'INTERVENTO



Ortofoto di riferimento realizzate con tecnologia Lidar

PARCO EOLICO
IMPERIA MONTI MORO
E GUARDIABELLA

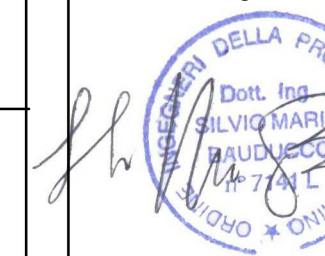


Sede Legale: via Aldo Moro n. 28
25043, Breno (BS)
P.IVA e C.F. 04324170986

Oggetto:
VIABILITA' DI ACCESSO

TITOLO:
STRADA DA TURBINA 1 A TURBINA 6 -
PLANIMETRIA DI PROGETTO - PORZIONE 1

Il Progettista



Data	Emis.	Aggiornamento	Data	Contr.	Data	Autor.
04/2023	FP	Emissione	04/2023	SMB	04/2023	SMB

SCALA 1:2.000

FORMATO A0

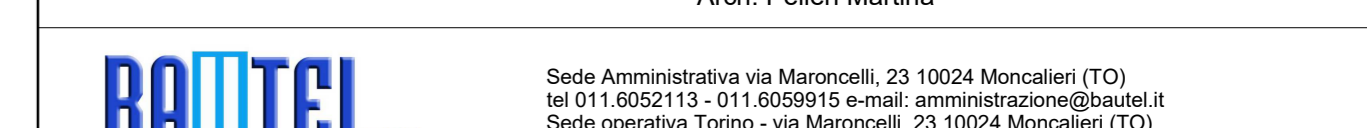
APRILE 2023

Commissa	Tip. Impianto	Fase Progetto	Disciplina	Tip. Doc.	Tasso	N. Elab.	REV
22109	EO	DE	CI	D	05	0214	A

PROGETTAZIONE EDILE, AMBIENTALE, STRUTTURALE ED IMPIANTISTICA A CURA DI:

I Tecnici:
Coord. gruppo di progettazione
Ing. Silvio Mario Bauducco

Collaboratori:
Geom. Benzonni Manuel
Per. Ined. Basin Emanuele
Ing. Occhiuto Felice
Arch. Ostino Paolo
Arch. Pelletti Martina



Sede Amministrativa via Marconelli, 23 10024 Moncalieri (TO)
tel 011 602113 - 011 6029913 e-mail: gemministrazione@bautel.it
Sede operativa Torino - via Marconelli, 23 10024 Moncalieri (TO)
Sede operativa Genova - via Bandiera, 24 16121 Genova (GE)

VERTICE 0		VERTICE 1		VERTICE 2		VERTICE 3		VERTICE 4		VERTICE 5		VERTICE 6		VERTICE 7	
XV = 414364.871 YV = 4872329.148	XT1 = 414366.675 YT1 = 4872329.767 SVC1+ = 0.000 XTC1+ = 414366.675 YTC1+ = 4872329.767 AC1 = 0.000	XV = 414370.096 YV = 4872330.263 SVC2+ = 0.000 XTC2+ = 414370.096 YTC2+ = 4872330.263 AC2 = 0.000	XV = 414376.670 YV = 4872330.850 SVC3+ = 0.000 XTC3+ = 414376.670 YTC3+ = 4872330.850 AC3 = 0.000	XV = 414383.542 YV = 4872331.418 SVC4+ = 0.000 XTC4+ = 414383.542 YTC4+ = 4872331.418 AC4 = 0.000	XV = 414390.505 YV = 4872319.191 SVC5+ = 0.000 XTC5+ = 414390.505 YTC5+ = 4872319.191 AC5 = 0.000	XV = 414397.568 YV = 4872320.766 SVC6+ = 0.000 XTC6+ = 414397.568 YTC6+ = 4872320.766 AC6 = 0.000	XV = 414404.631 YV = 4872314.472 SVC7+ = 0.000 XTC7+ = 414404.631 YTC7+ = 4872314.472 AC7 = 0.000	XV = 414411.694 YV = 4872308.186 SVC8+ = 0.000 XTC8+ = 414411.694 YTC8+ = 4872308.186 AC8 = 0.000	XV = 414418.757 YV = 4872301.900 SVC9+ = 0.000 XTC9+ = 414418.757 YTC9+ = 4872301.900 AC9 = 0.000	XV = 414425.820 YV = 4872295.614 SVC10+ = 0.000 XTC10+ = 414425.820 YTC10+ = 4872295.614 AC10 = 0.000	XV = 414432.883 YV = 4872289.328 SVC11+ = 0.000 XTC11+ = 414432.883 YTC11+ = 4872289.328 AC11 = 0.000	XV = 414439.946 YV = 4872283.042 SVC12+ = 0.000 XTC12+ = 414439.946 YTC12+ = 4872283.042 AC12 = 0.000	XV = 414447.009 YV = 4872276.756 SVC13+ = 0.000 XTC13+ = 414447.009 YTC13+ = 4872276.756 AC13 = 0.000	XV = 414454.072 YV = 4872270.470 SVC14+ = 0.000 XTC14+ = 414454.072 YTC14+ = 4872270.470 AC14 = 0.000	XV = 414461.135 YV = 4872264.184 SVC15+ = 0.000 XTC15+ = 414461.135 YTC15+ = 4872264.184 AC15 = 0.000

TUTTI I DIRITTI SONO RISERVATI. Questo documento è il prodotto esclusivo del progettista ed è indicato sul quale il nome e gli indirizzi. Per questo documento non può essere copiato, riprodotto, comunicato o divulgato ad altri o usato in qualsiasi maniera, nemmeno per fini parziali, senza autorizzazione scritta dal stesso progettista.