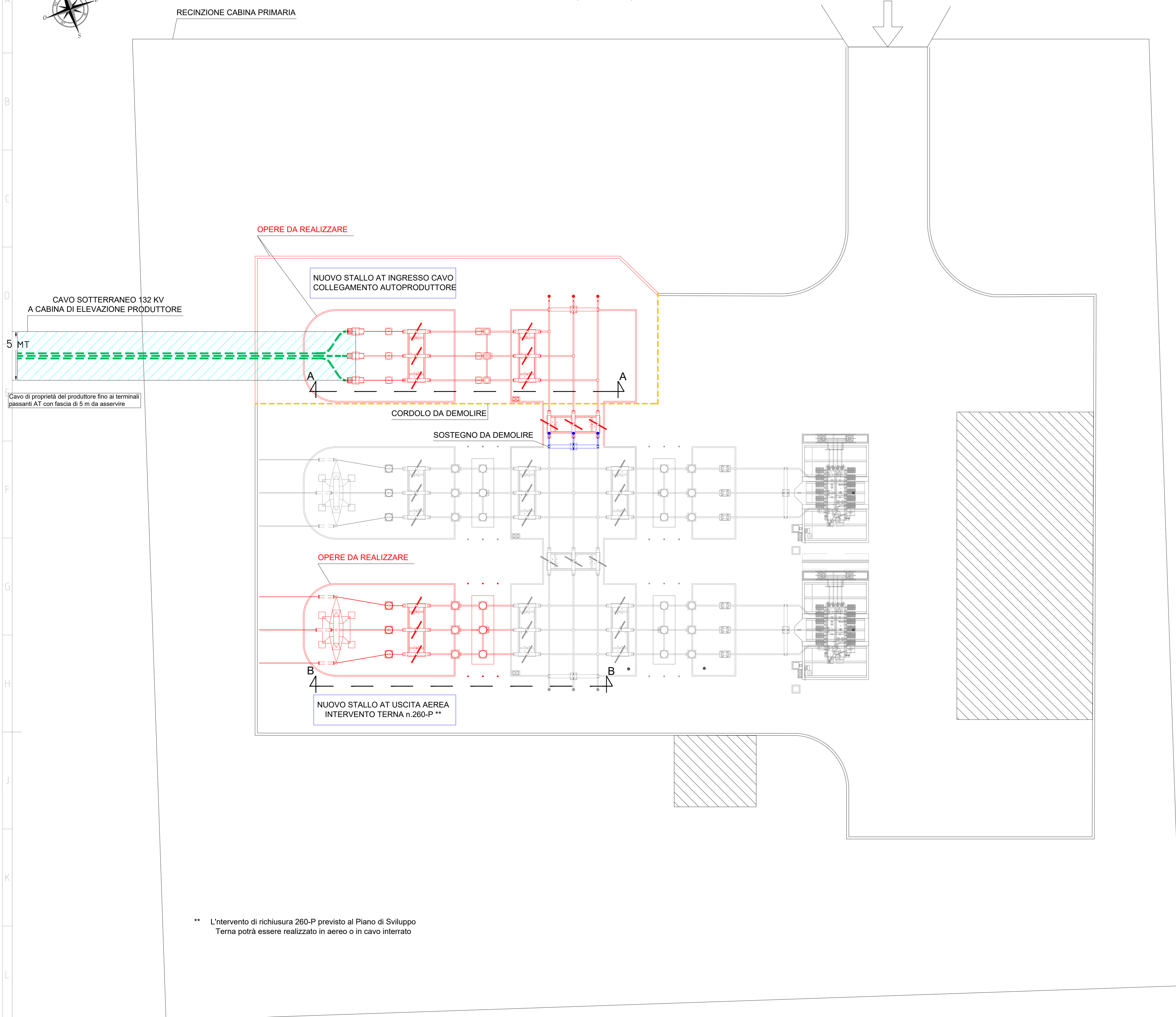


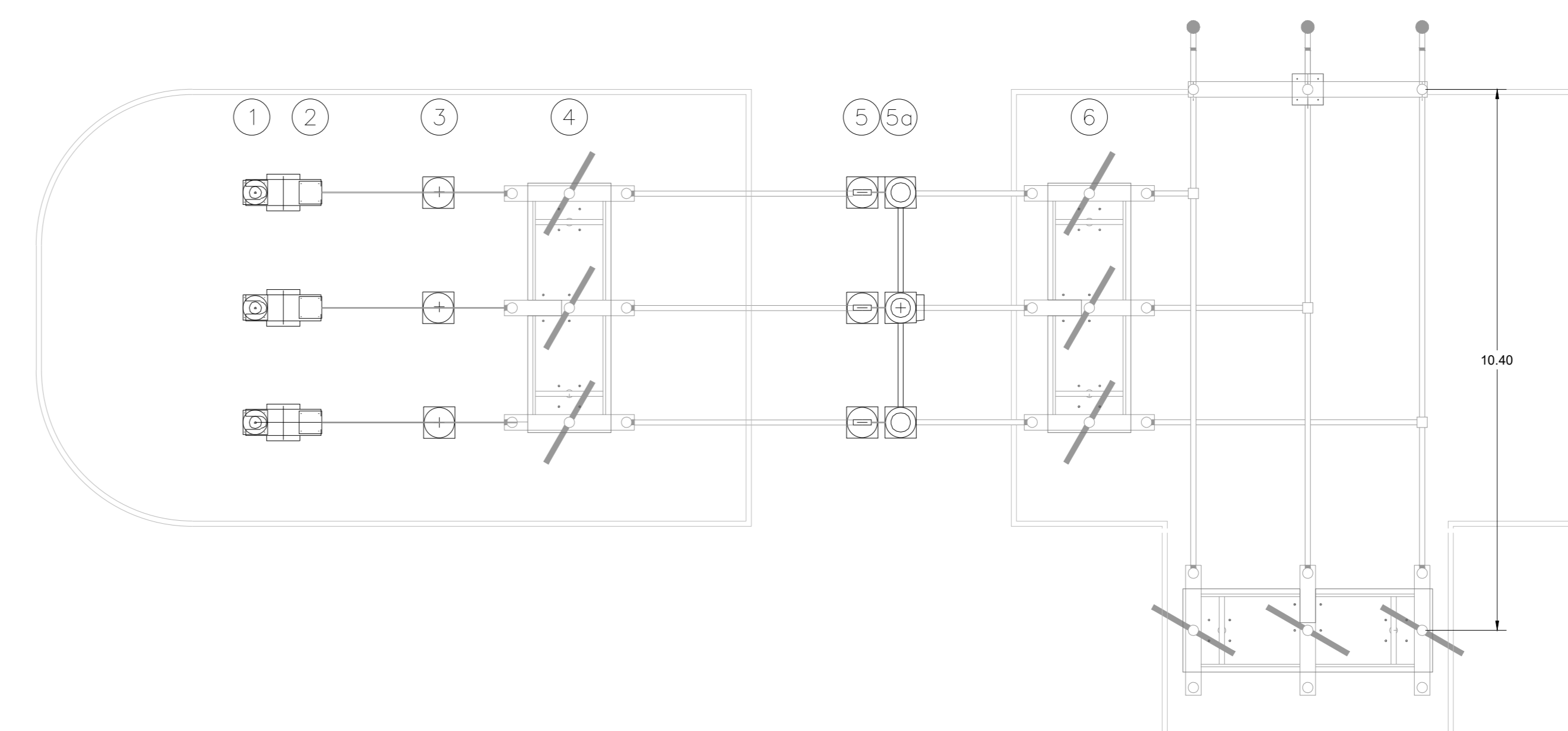
PLANIMETRIA C.P. E-DISTRIBUZIONE SESTO REGHENA

(SCALA 1:200)



PLANIMETRIA STALLO DI COLLEGAMENTO PRODUTTORE SU C.P. E-DISTRIBUZIONE

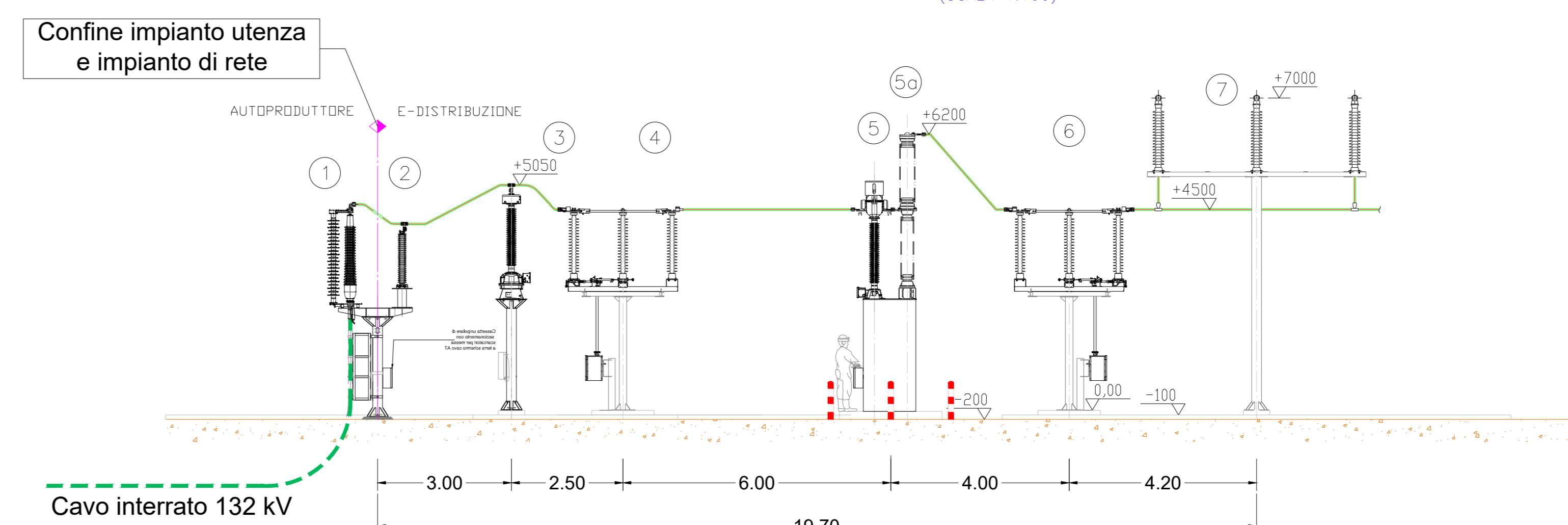
(SCALA 1:100)



| LISTA APPARECCHIATURE | |
|--|-----------|
| DESCRIZIONE | POSIZIONE |
| TERMINALI CAVO | 1 |
| SCARICATORE | 2 |
| TRAS. DI TENSIONE INDUTTIVO | 3 |
| SEZIONATORE ORIZZONTALE CON L.T. BASSO | 4 |
| INTERRUTTORE | 5a |
| TRAS. DI CORRENTE | 5 |
| SEZIONATORE ORIZZONTALE SBARRE | 6 |
| SISTEMA DI SBARRE ESISTENTI | 7 |
| TRAS. DI TENSIONE CAPACITIVO | 8 |
| SOSTEGNO A TIRO PIENO | 9 |

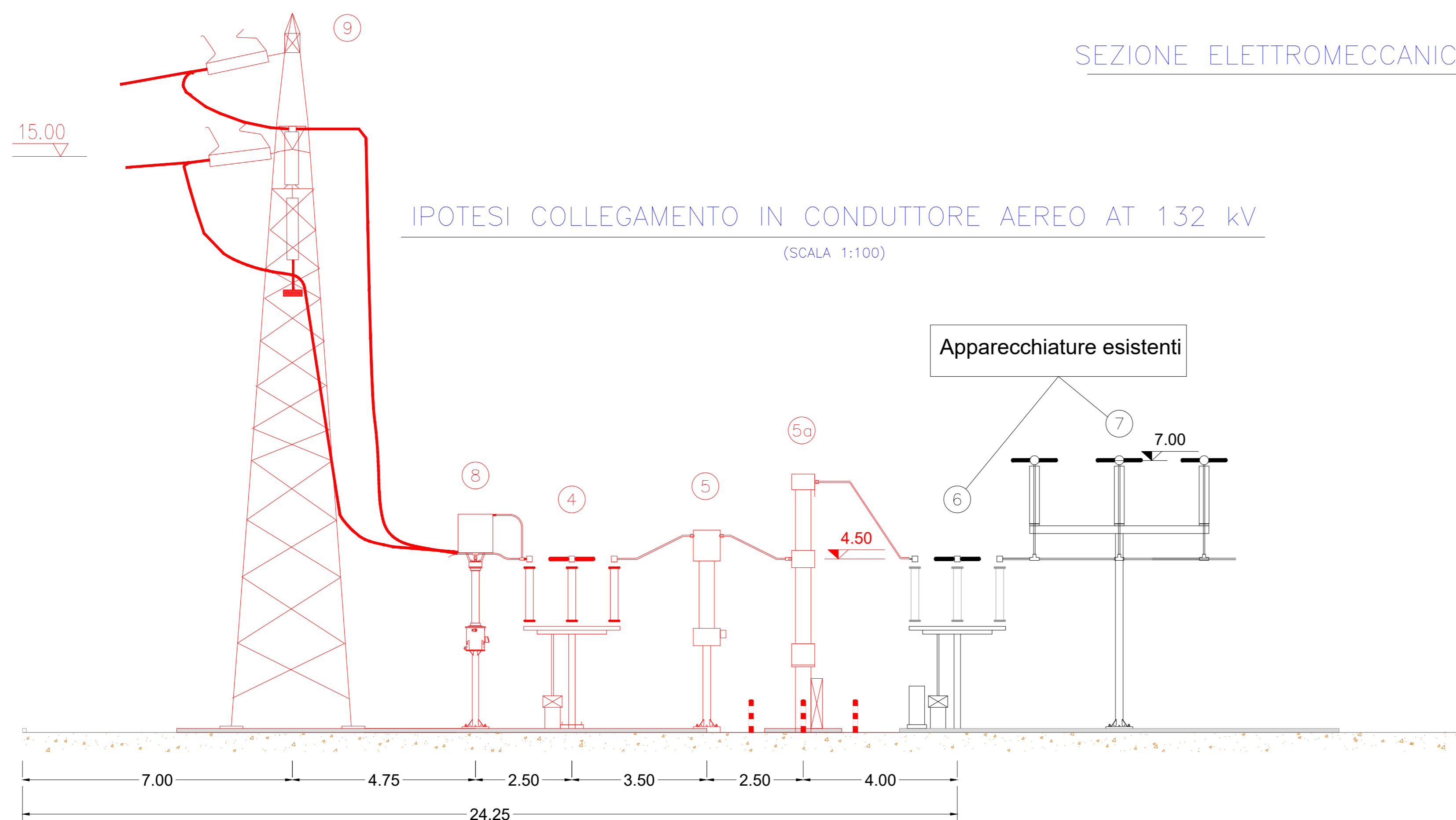
SEZIONE ELETTROMECCANICA STALLO DI COLLEGAMENTO SU CP ENEL D. AT 132 KV

(SCALA 1:100)



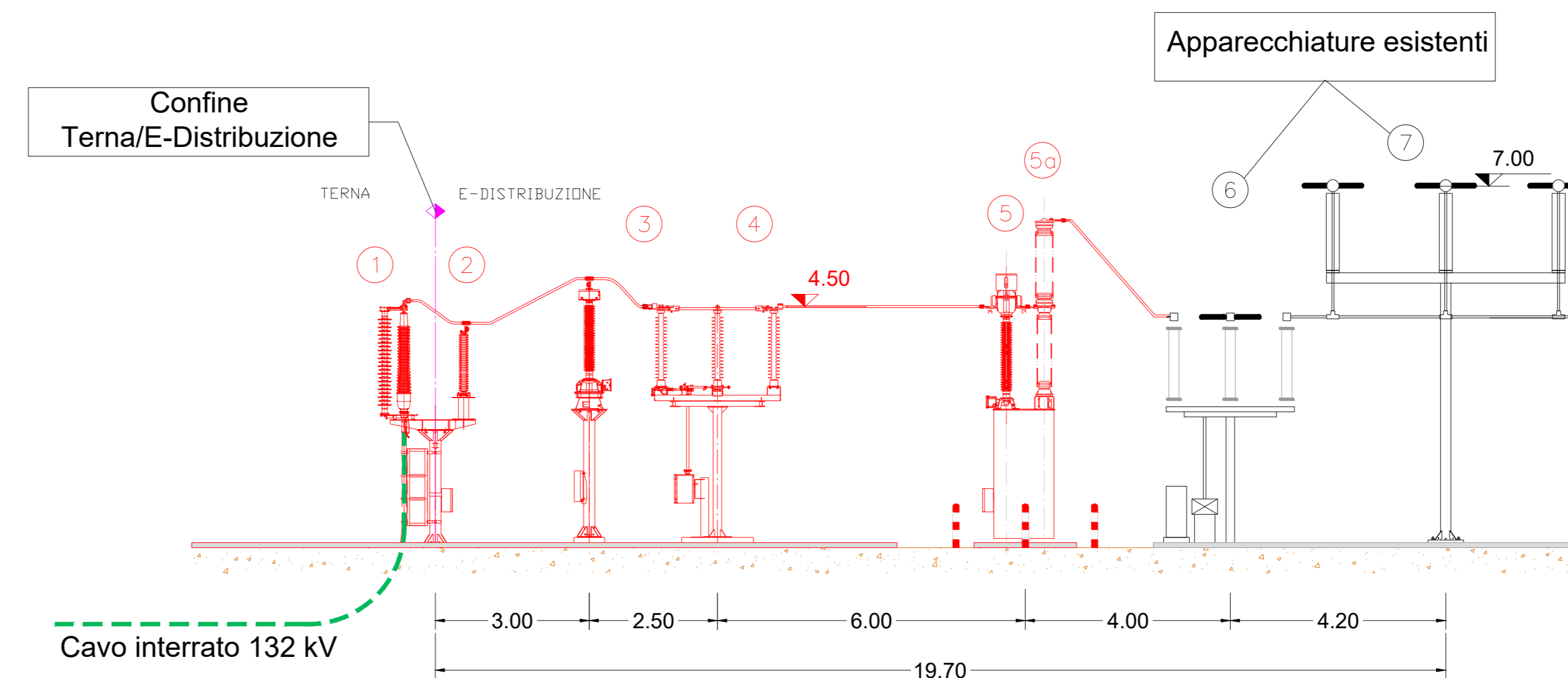
SEZIONE ELETTROMECCANICA STALLO INTERVENTO TERNA "260-P"

(SCALA 1:100)



IPOTESI COLLEGAMENTO IN CAVO INTERRATO AT 132 KV

(SCALA 1:100)



Regione Friuli Venezia Giulia
Provincia di Pordenone
Comune di Sesto Al Reghera

Impianto di produzione di energia elettrica da fonte fotovoltaica e relative opere di connessione di potenza pari a 56,5 MW
OPERE DI RETE PER LA CONNESSIONE
PRODUTTORE BLUSOLAR SESTO AL REGHENA 1 S.R.L. - ID 394758060

TITOLO
IMPIANTO DI RETE PER LA CONNESSIONE - PLANIMETRIA E SEZIONI ELETTROMECCANICHE

| | | | | | | |
|-------------------------|--|--|-----------|----------------|----------------------|------------|
| Scala 1:200 1:100 | Formato Stampa A0 Foglio 1 di 1 | Numero documento Commissa 202402 | Fase D | Tipologia D | Progr. desc. 0003 | Rev. 01 |
|-------------------------|--|--|-----------|----------------|----------------------|------------|

Proprietario
BLUSOLAR SESTO AL REGHENA 1 S.R.L.
Via Caravaggio n.125
65125 Pescara (PE)

PROGETTO DEFINITIVO

Progettazione
Studio tecnico d'ingegneria
Ing. Vincenzo Vergelli

Progettista
Ing. Vincenzo Vergelli

| Rev. | Data | Descrizione revisione | Redatto | Controllato | Approvato |
|------|------------|--|------------|-------------|------------|
| 01 | 28.03.2024 | REVISIONE A SEGUITO NOTE E-DISTRIBUZIONE | V.VERGELLI | V.VERGELLI | V.VERGELLI |
| 00 | 08.02.2024 | EMISSIONE | V.VERGELLI | V.VERGELLI | V.VERGELLI |