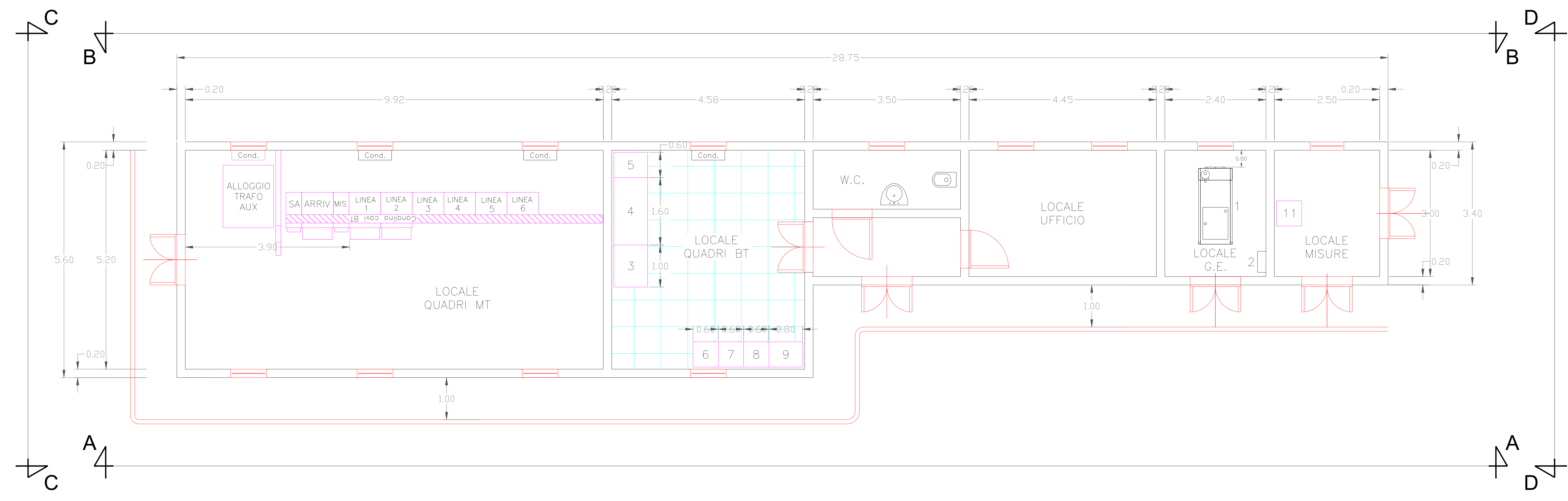
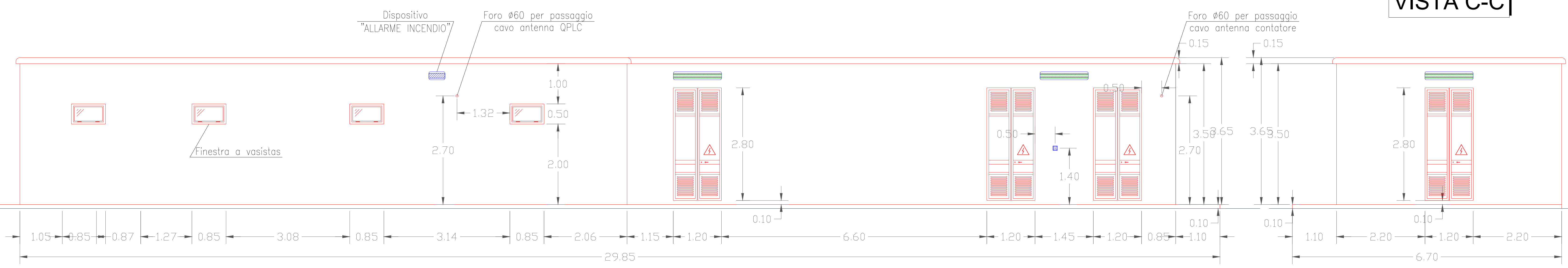


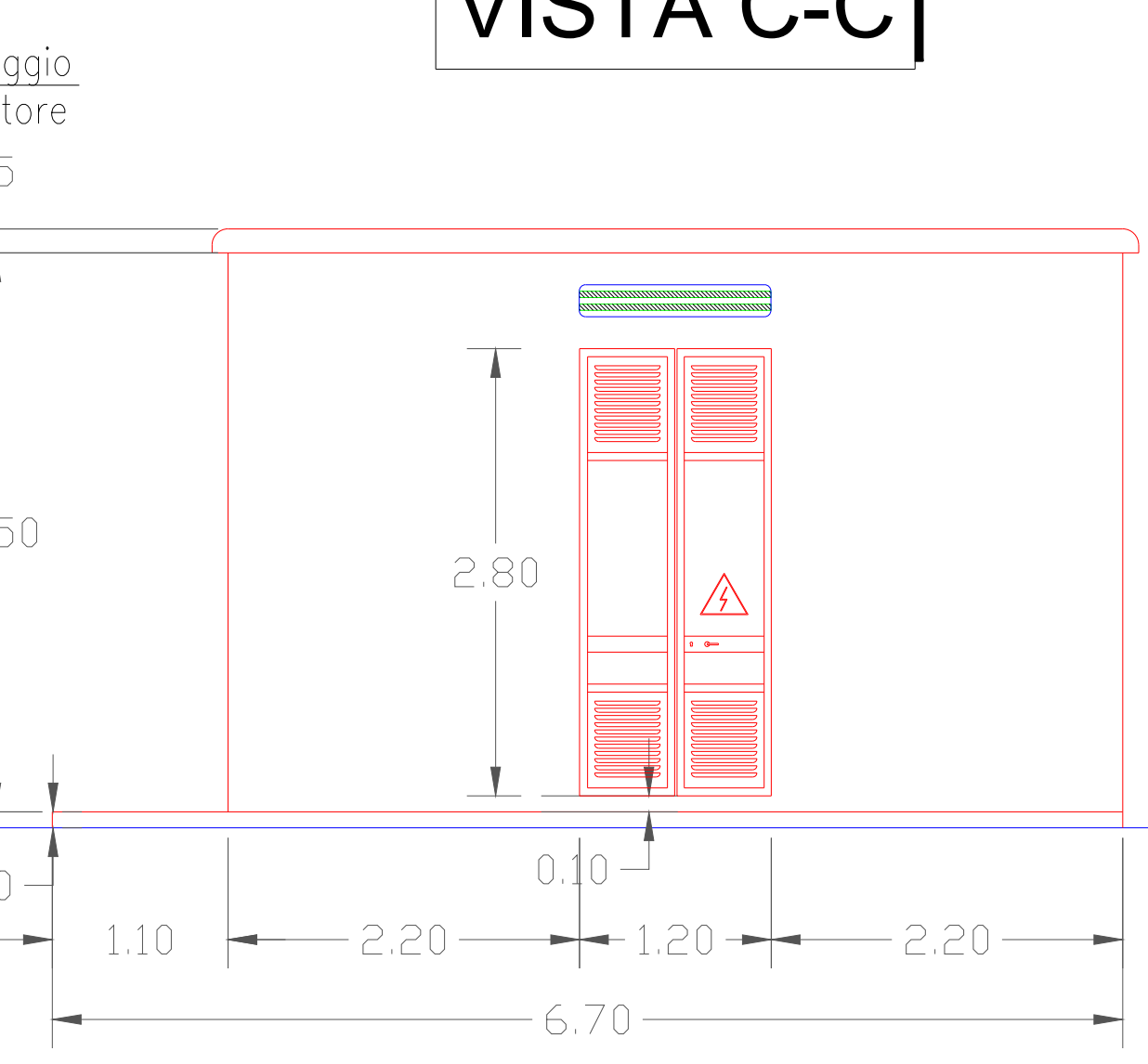
PIANTA



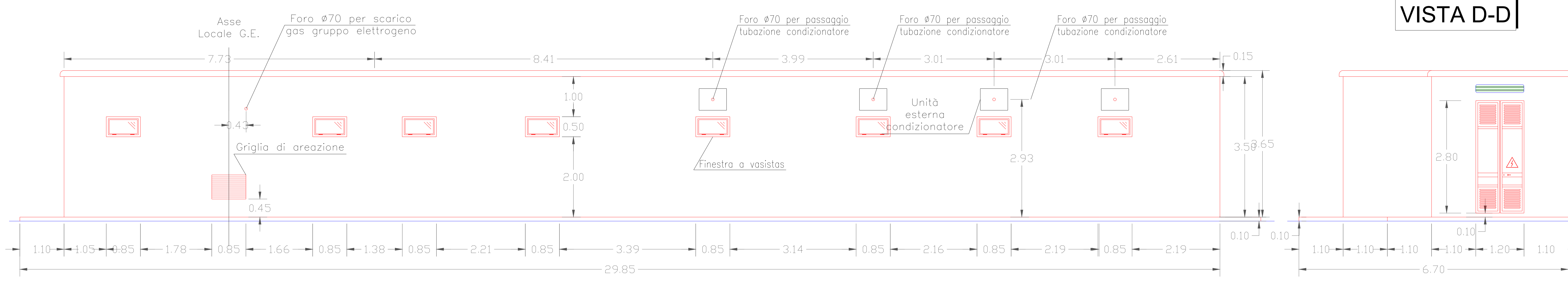
VISTA A-A



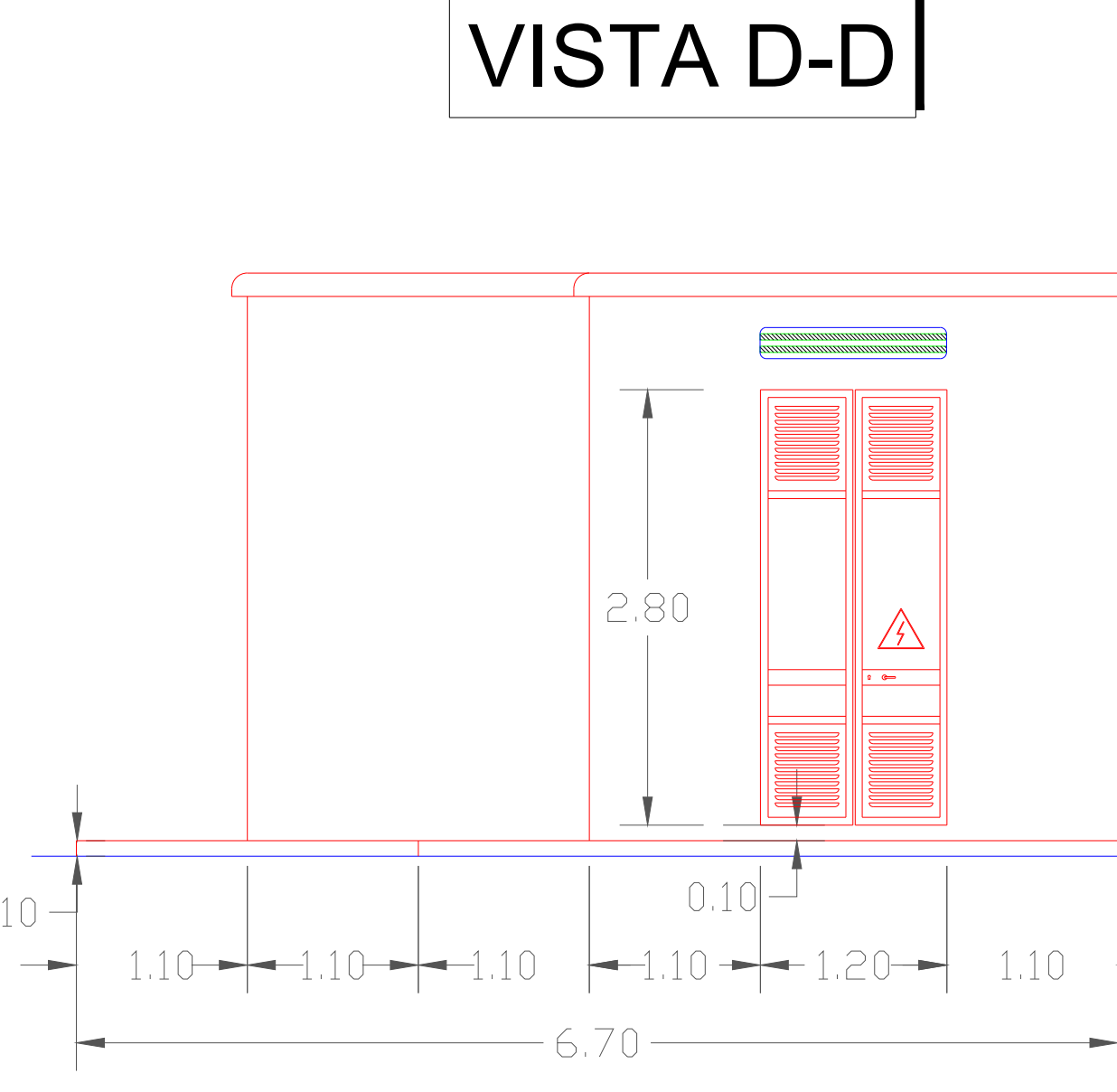
VISTA C-C



VISTA B-B



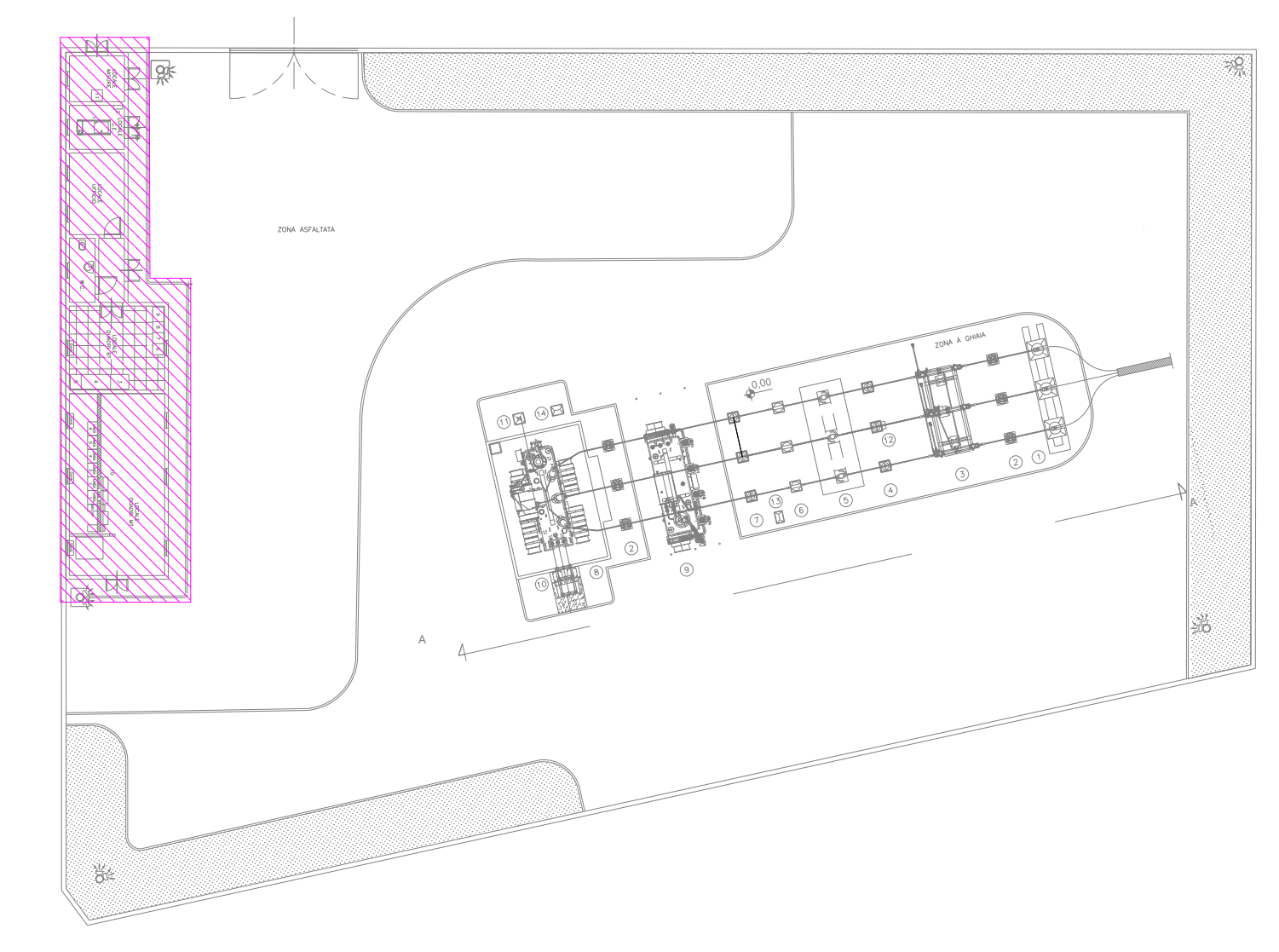
VISTA D-D



LEGENDA APPARECCHIATURE MT/BT

RIF.	DESCRIZIONE	SIGLA
1	Gruppo elettrogeno 15kVA	GE
2	Quadro comando gruppo elettrogeno	QGE
3	Quadro sistema di supervisione	QPLC
4	Quadro comandi e protezioni	QPCS
5	Quadro fibra ottica e telefonia	QFO-TEL
6	Quadro batterie	QBAT
7	Quadro raddrizzatore	QRAD
8	Quadro servizi ausiliari corrente continua	QSACC
9	Quadro servizi ausiliari corrente alternata	QSACA
10	Quadro MT 20kV	QMT
11	Quadro contatore misure fiscali	QME

PIANTA CHIAVE



Regione Friuli Venezia Giulia
 Provincia di Pordenone
 Comune di Sesto Al Reghera

Impianto di produzione di energia elettrica da fonte fotovoltaica e relative opere di connessione di potenza pari a 56,5 MW
OPERE DI RETE PER LA CONNESSIONE
 PRODUTTORE BLUSOLAR SESTO AL REGHERA 1 S.R.L. - ID 394758060

STAZIONE ELETTRICA DI UTENZA - DISEGNI ARCHITETTONICI EDIFICIO QUADRI

Scala: 1:50
 Formato Stampa: A0
 Foglio: 1 di 1
 Numero documento: 202402
 Fase: D
 Tipo doc: D
 Prog. doc: 0004
 Rev: 00

Proprietario:
 BLUSOLAR SESTO AL REGHERA 1 S.R.L.
 Via Caravaggio n.125
 65125 Pescara (PE)

Progettista:
 Ing. Vincenzo Vergelli
 Studio tecnico d'ingegneria
 Ing. Vincenzo Vergelli

PROGETTO DEFINITIVO

Rev. Data Descrizione revisione
 00 08.02.2025 EMISSIONE V.VERGELLI V.VERGELLI V.VERGELLI