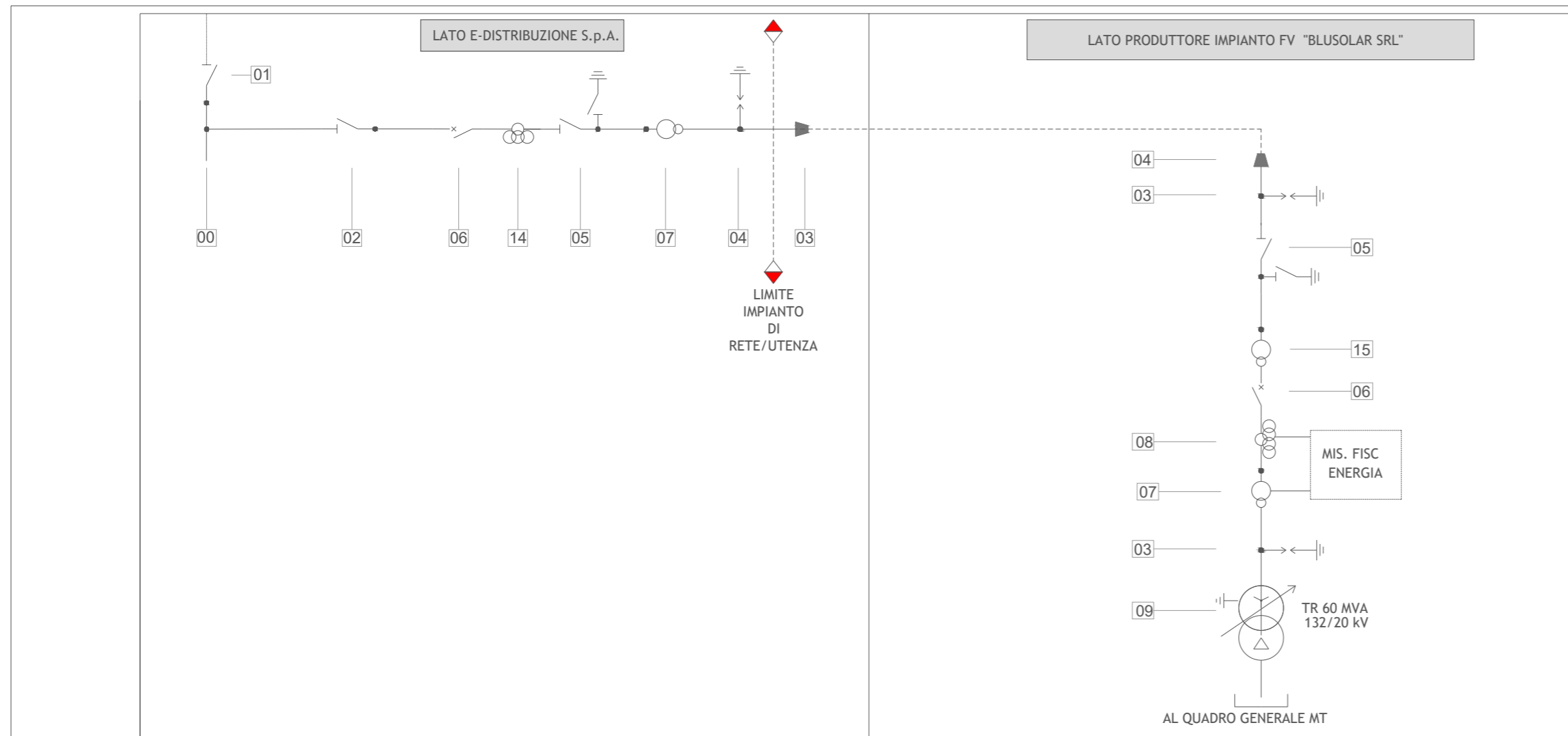


SCHEMA ELETTRICO UNIFILARE DEGLI IMPIANTI DI UTENZA E DI RETE



LEGENDA	
RIF.	DESCRIZIONE
00	Sistema sbarre CP
01	Sezionatore sbarre alto CP
02	Sezionatore sbarre basso
03	Scaricatore di terra
04	Terminale aria-cavo
05	Sezionatore con lame di terra
06	Interruttore tripolare
07	Trasformatore di tensione induttivo per misure fiscali
08	Trasformatore di corrente a quattro secondari per misure fiscali e protezione
09	Trasformatore di potenza 132/20 kV
13	Trasformatore di corrente a tre secondari per misure e protezioni
14	Trasformatore di corrente per misure e protezioni
15	Trasformatore di tensione induttivo per protezioni

Regione Friuli Venezia Giulia
 Provincia di Pordenone
 Comune di Sesto Al Reghera

Impianto di produzione di energia elettrica da fonte fotovoltaica e relative opere di connessione di potenza pari a 56,5 MW
OPERE DI RETE PER LA CONNESSIONE
 PRODUTTORE BLUSOLAR SESTO AL REGHENA 1 S.R.L. - ID 394758060

Schema elettrico unifilare degli impianti di utenza e di rete

Scala	Formato Stampa A3+	Numero documento
-	Foglio 1 di 1	Commissa 202402 Fase D Tipo doc. D Progr. doc. 0005 Rev. 00

Proponente
BLUSOLAR SESTO AL REGHENA 1 S.R.L.
 Via Caravaggio n.125
 65125 Pescara (PE)

PROGETTO DEFINITIVO

Progettazione

Studio tecnico d'ingegneria
Ing. Vincenzo Vergelli

Progettista
 Ing. Vincenzo Vergelli


Sul presente elaborato sussiste il DIRITTO di PROPRIETA'. Qualsiasi utilizzo non preventivamente autorizzato sarà perseguito ai sensi della normativa vigente.

Rev.	Data	Descrizione revisione	Redatto	Controllato	Approvato
00	08.02.2024	EMISSIONE	V.VERGELLI	V.VERGELLI	V.VERGELLI