

Il presente disegno è di proprietà aziendale. A termini di legge ogni diritto è riservato.
This drawing is company property. All rights are reserved according to law.



REGIONE AUTONOMA DELLA SARDEGNA



Provincia del Sud Sardegna
COMUNE DI SILIQUA COMUNE DI VALLERMOSA



TITOLO
TITLE

VALUTAZIONI ED AUTORIZZAZIONI AMBIENTALI

PROGETTO DEFINITIVO
DI UN IMPIANTO AGRIVOLTAICO AVANZATO DENOMINATO "NYX"
E DELLE RELATIVE OPERE DI CONNESSIONE

PROGETTAZIONE
ENGINEERING

Sviluppatore:
ENERGETICA AGROLUX s.r.l.

Gruppo di progettazione:
Studio Ing. Valeria Medici

COMMITTENTE
CLIENT

NYX S.R.L.

GREENCELLS GROUP

SCALA / SCALE
1:20.000 - 1:10.000

TAV / DRAW
05a

DATA / DATE
MAGGIO 2024

OGGETTO
OBJECT

ANALISI VINCOLISTICA
PPR_Assetto Ambientale

AUTORE/CREATOR
F.C.

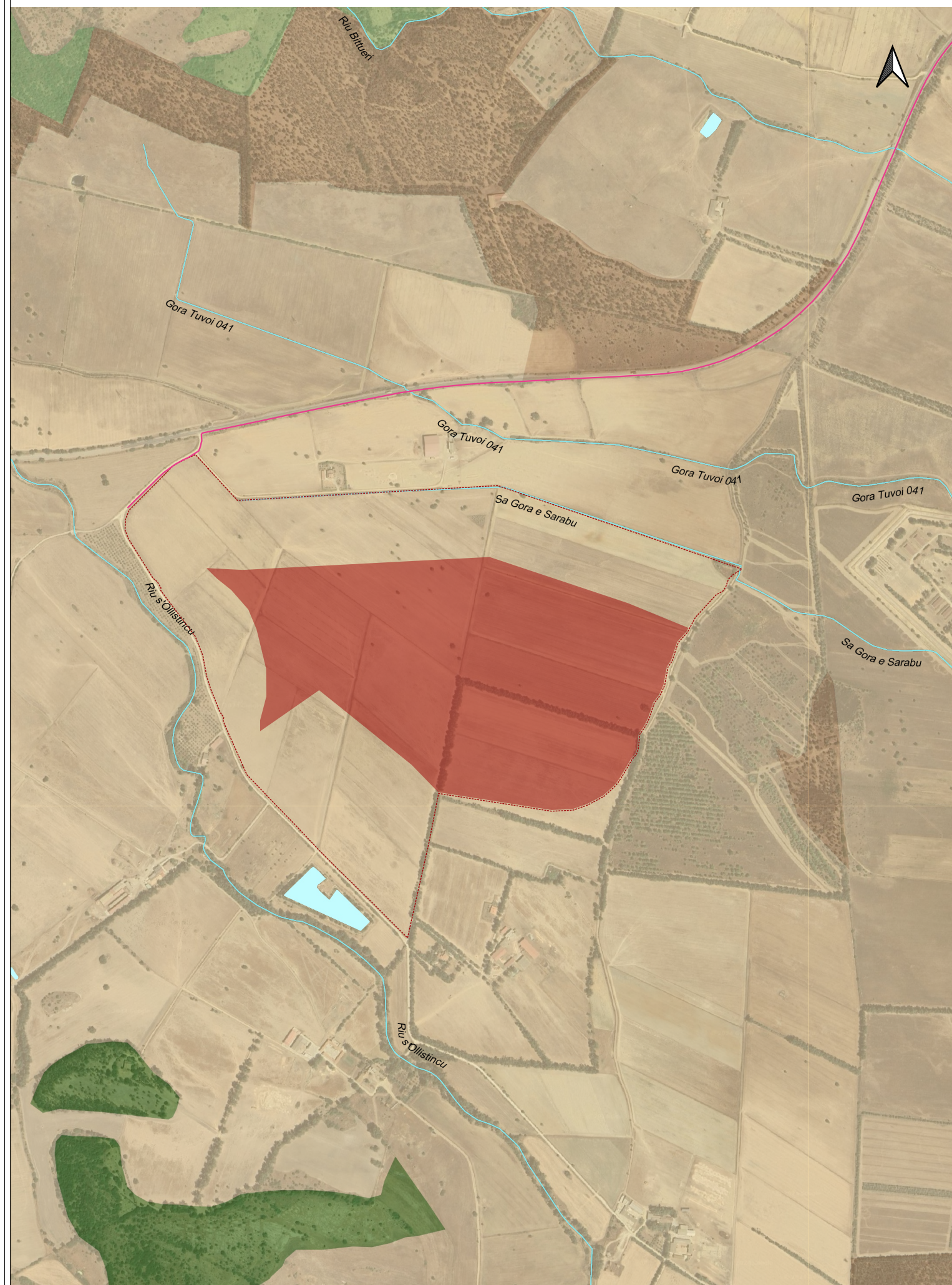
CONTROLLO/EDIT
V.M.

APPR
G.C.

REV
00

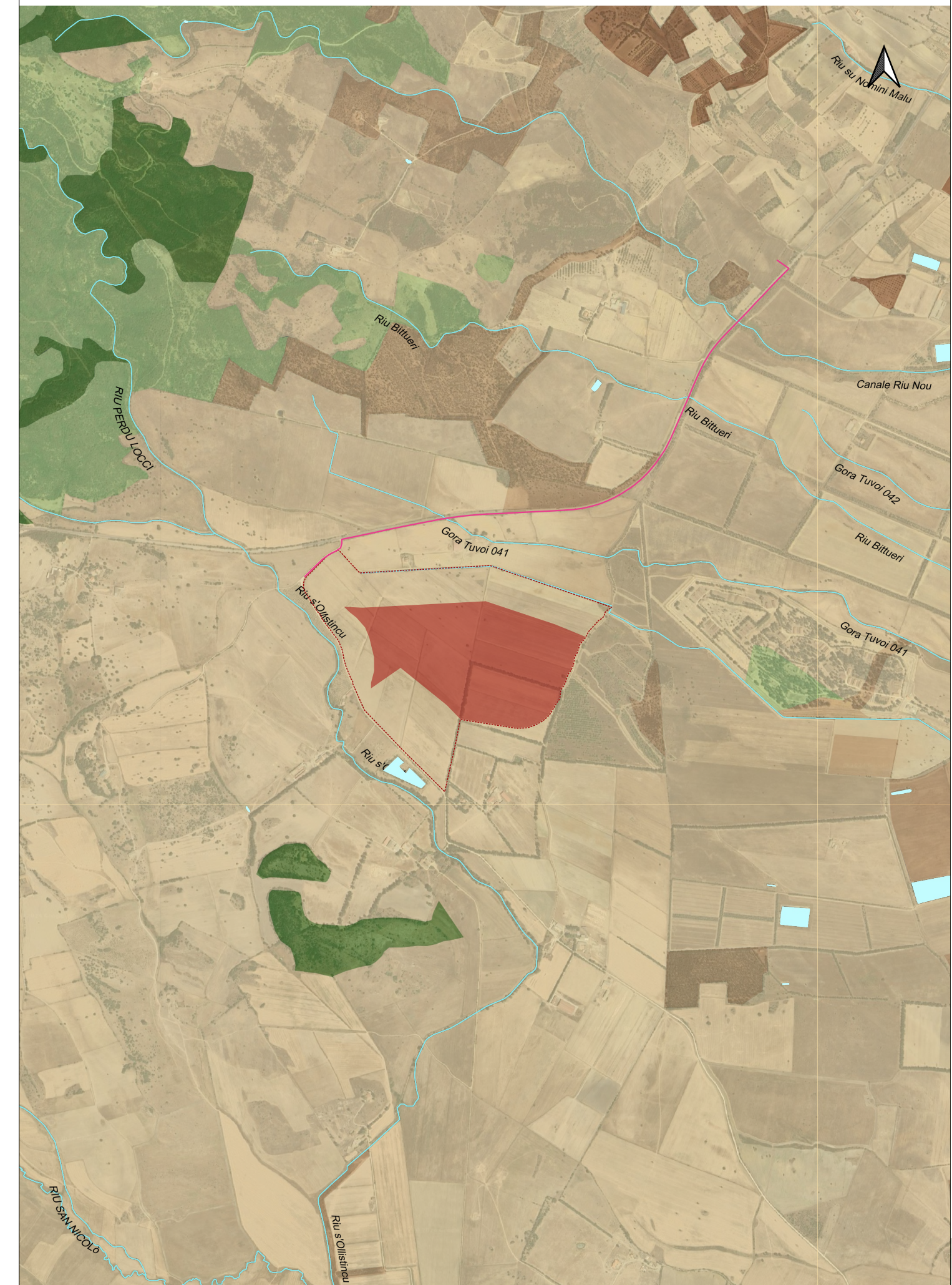
Stralcio cartografia PPR Assetto Ambientale_Lotto Impianto AGV

Scala 1:10.000



Stralcio cartografia PPR Assetto Ambientale_Linea di connessione

Scala 1:20.000



- Legenda**
- Area impianto AGV
 - Area a disposizione società PPR06 - Fascia costiera
 - PPR06 - Alberi monumentali
 - PPR06 - Grotte e caverne
 - PPR06 - Monumenti naturali istituiti dalla L.R. 31/89
 - PPR06 - Aree di notevole interesse botanico-fitogeografico
 - PPR06 - Aree di notevole interesse faunistico
 - PPR06 - Aree a quota superiore ai 900 m s.l.m.
 - PPR06 - Laghi naturali, invasi artificiali, stagni e lagune
 - PPR06 - Fiumi torrenti e altri corsi d'acqua (Elementi areali)
 - PPR06 - Fiumi torrenti e altri corsi d'acqua (Elementi lineari)
 - Campi dunari e sistemi di spiaggia
 - Sistemi a baie e promontori, scogli e piccole isole, falesie e versanti costieri
 - Zone umide costiere (rev)
 - Zone umide costiere
 - PPR06 - Vulcanici
 - PPR06 - Parchi e aree protette nazionali l.q.n. 394/91
 - PPR06 - Componenti di paesaggio a valenza ambientale
 - PPR06 - Aree gestione speciale ente foreste
 - PPR06 - Oasi permanenti di protezione faunistica
 - PPR06 - Siti di interesse comunitario
 - PPR06 - Zone di protezione speciale
 - PPR06 - Sistema regionale parchi, riserve, e monumenti naturali
 - PPR06 - Siti inquinati
 - PPR06 - Aree minerarie dismesse
 - PPR06 - Discariche
 - PPR06 - Scavi