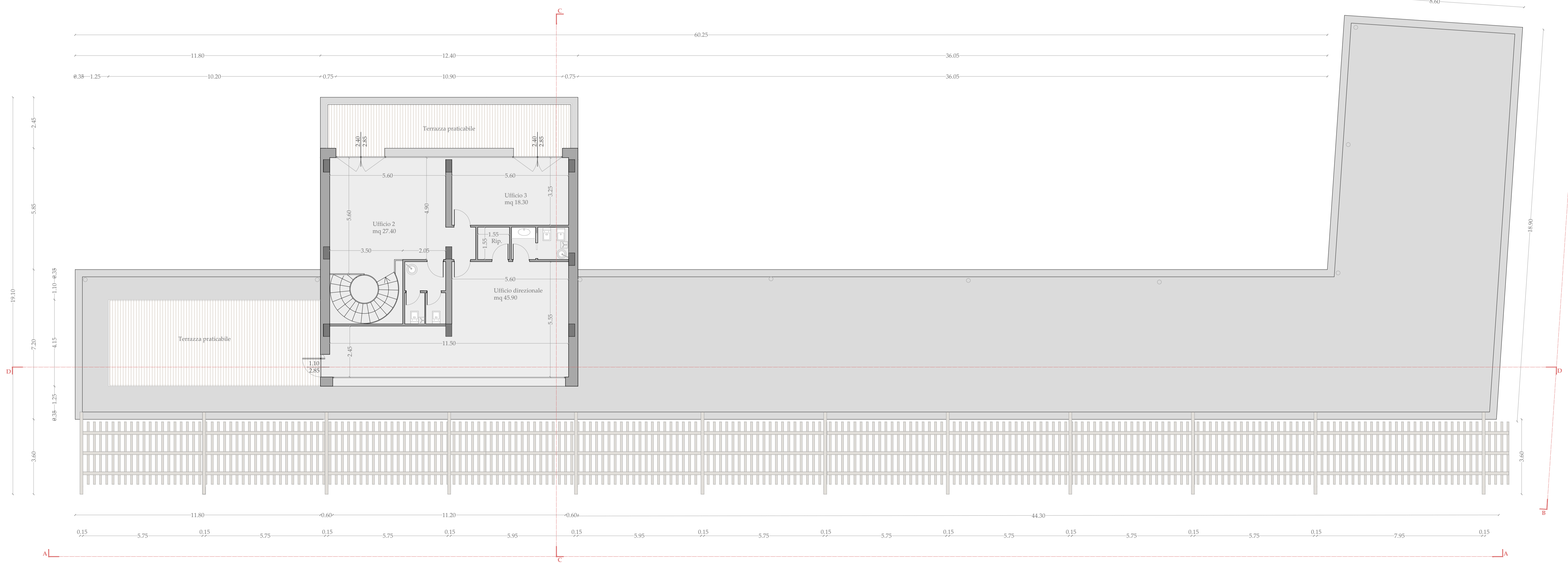




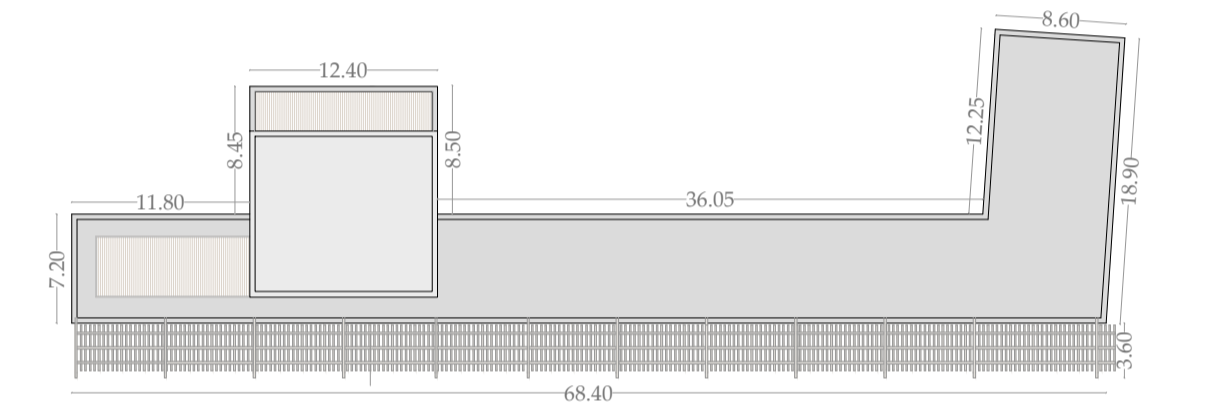
PIANTA PIANO TERRA A QUOTA MT 1,50



PIANTA PIANO PRIMA A QUOTA MT 5,00



PLANIMETRIA DI RIFERIMENTO



PIANTA DELLE COPERTURE IN SCALA 1:500

REGIONE SICILIA
Provincia di Trapani

Comune di Marsala

PROGETTO DEFINITIVO MARINA DI MARSALA
FUTURO PIANO REGOLATORE PORTUALE



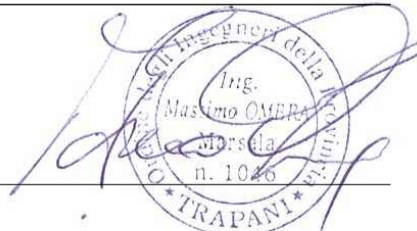
Stato Progetto: DEFINITIVO | Rev. 02 | Data: aprile 2014 | Scala: 1:100

MM
Negozii specialistici e uffici direzionali (AS11):
piante

A.12
Comitatario:
M.Y.R. Marsala Yachting Resort S.r.l.
Via Favara 452/c bis - T. +39 0923 722319



Capo Progetto e Marina Designer: Ing. Massimo Ombra
Ordine degli Ing. della Provincia di Trapani n°1046



Progettisti:
 Coordinamento gruppo di progettazione: Ing. Francesco Di Noto
 Progettazione Architettonica: Arch. Stefania Bacci
 Progettazione Architettonica: Itinerlab Srl - Architetti Nuzzo
 Ingegneria marittima / civile e studi ambientali: Ing. Antonio D'Arrigo

Collaborazioni:
 Opere marittime: Ing. Agostino La Rosa
 Analisi strutturali e geotecniche: Ing. Nicola Rustica
 Impianti idrici: Ing. Giovanni Berbiglia
 Impianti elettrici e di illuminazione: Ing. Pietro Infrerra / Ing. Massimo Brancatelli
 Aspetti ambientali: Ing. Domenico Mangano
 Studi geologici e geotecniche: Dott. Piero Merk Ricordi

QUESTO DOCUMENTO HA SCOPO PURAMENTE INFORMATIVO. LE INFORMAZIONI CONTENUTE SONO SOLO A TITOLO DI RIFERIMENTO. IL CLIENTE E' RESPONSABILE PER IL SUO USO. IL PROGETTO E' SOGGETTO A MODIFICHE. IL CLIENTE E' RESPONSABILE PER IL SUO USO. IL PROGETTO E' SOGGETTO A MODIFICHE. IL CLIENTE E' RESPONSABILE PER IL SUO USO.