

PROGETTO DEFINITIVO MARINA DI MARSALA
FUTURO PIANO REGOLATORE PORTUALE



Tav. Stato Progetto **DEFINITIVO** Rev. **02** Data **aprile 2014** Scala **1:100**

MM

Edificio AS13 - Servizi igienici e locale tecnico:
piante, profili e sezioni

A.15

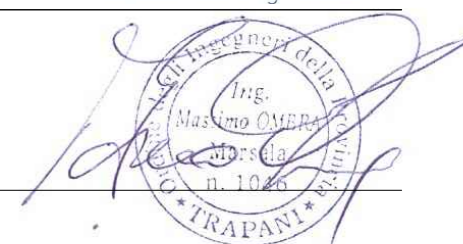
Committente
M.Y.R. Marsala Yachting Resort S.r.l.
Via Favara 452/c bis- T. +39 0923 722319



Capo Progetto e Marina Designer

Timbro e Firma

Ing. Massimo Ombra
Ordine degli Ing. della Provincia di Trapani n°1046



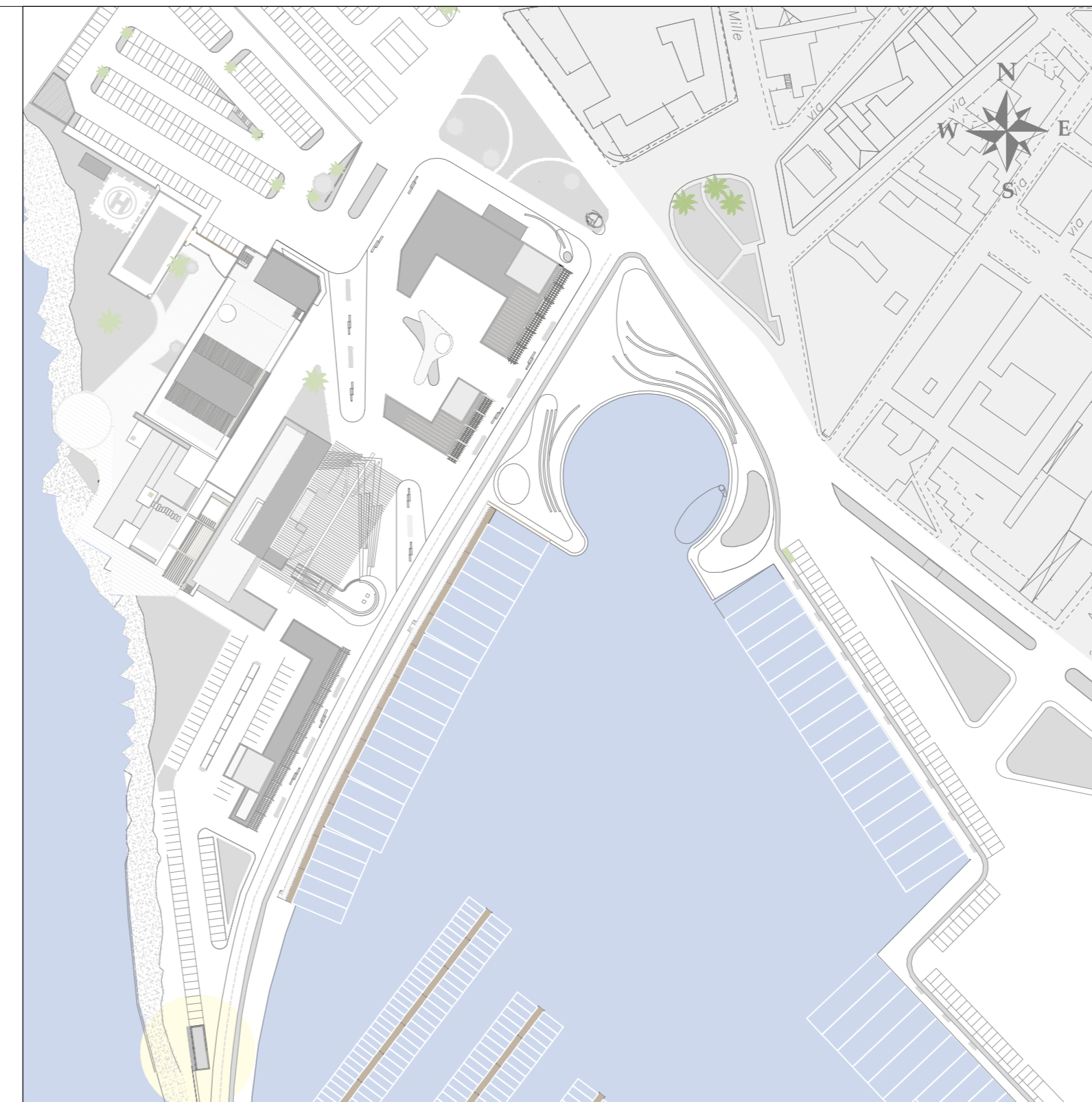
Progettisti

- Coordinamento gruppo di progettazione: Ing. Francesco Di Noto
- Progettazione Architettonica: Arch. Stefania Bacci
- Progettazione Architettonica: Itinerlab Srl - Architetti Nuzzo
- Ingegneria marittima / civile e studi ambientali: Ing. Antonio D'Arrigo

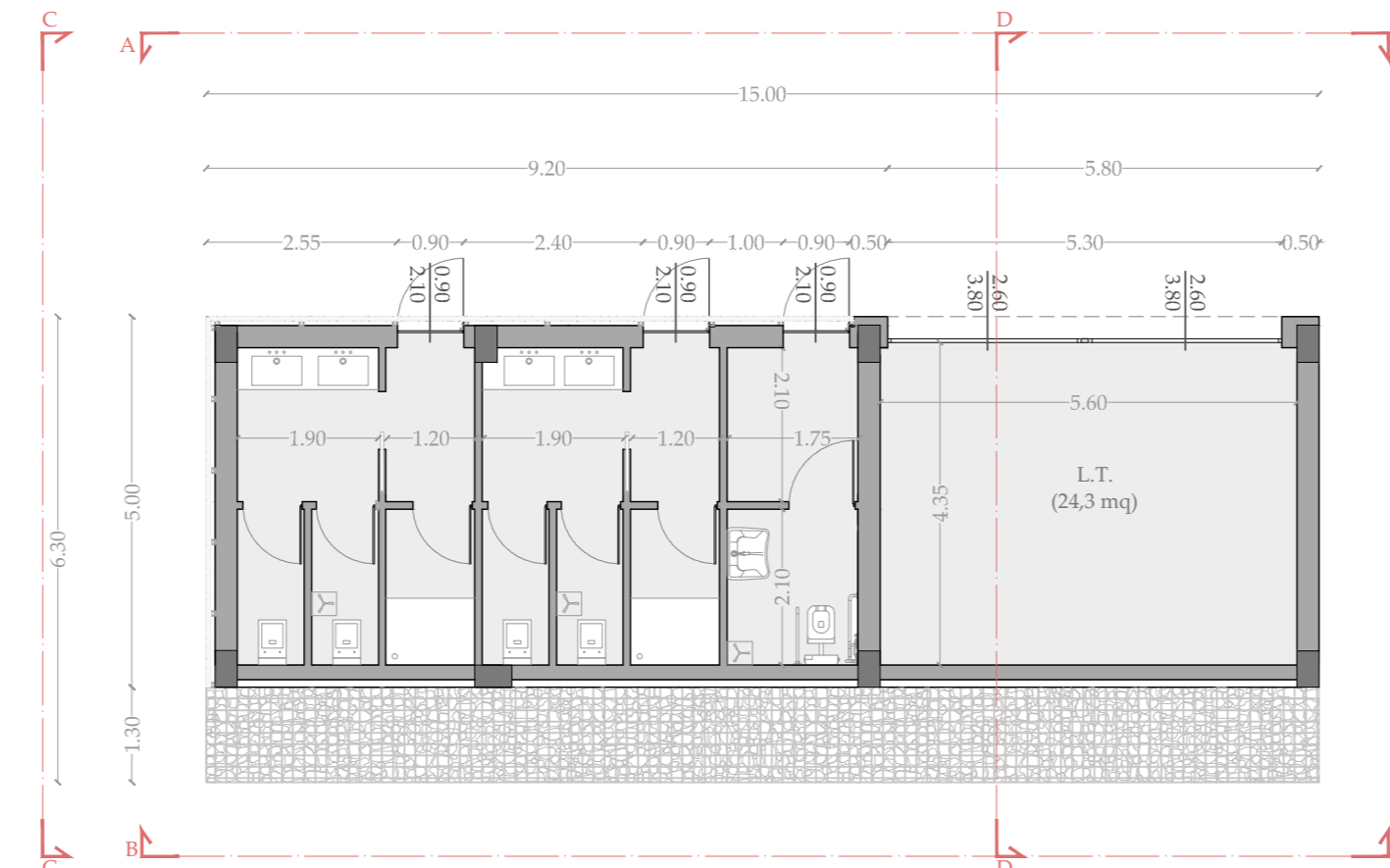
Collaborazioni

- Opere marittime: Ing. Agostino La Rosa
- Analisi strutturali e geotecniche: Ing. Nicola Rustica
- Impianti idrici: Ing. Giovanni Berbiglia
- Impianti elettrici e di illuminazione: Ing. Pietro Inferrera / Ing. Massimo Brancatelli
- Aspetti ambientali: Ing. Domenico Mangano
- Studi geologici e geotecnici: Dott. Piero Merk Ricordi

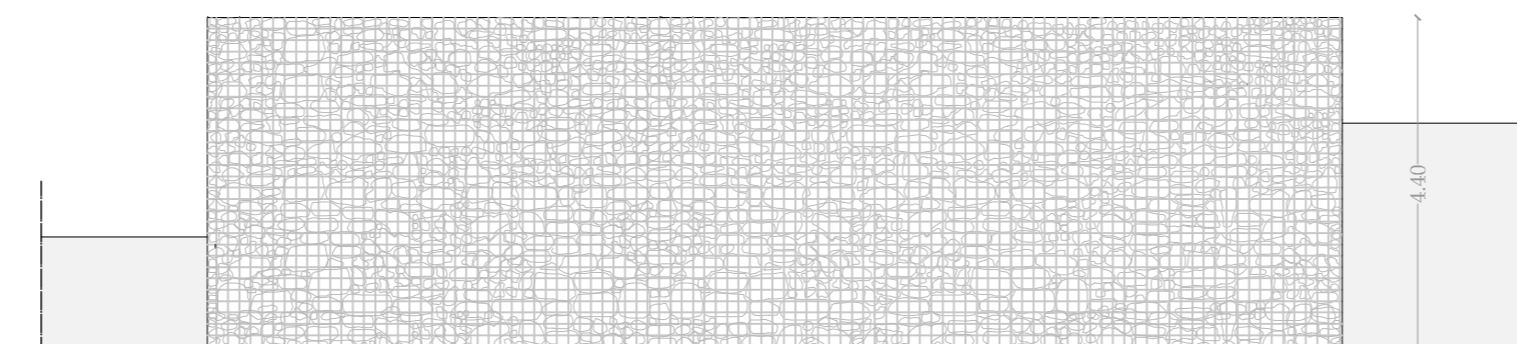
QUESTO DOCUMENTO PUO' ESSERE UTILIZZATO ESCLUSIVAMENTE PER LE FINALITA' PREVISTE DAL CONTRATTO IN BASE AL QUALE LO STESSO E' STATO FORNITO; LA RIPRODUZIONE, LA CESSIONE E COMUNQUE OGNI UTILIZZO PER FINALITA' DIVERSE SONO VIETATE IN ASSENZA DI PREVENTIVA AUTORIZZAZIONE DA PARTE DEL RESPONSABILE DEL DOCUMENTO; IL CONTENUTO DEL DOCUMENTO E' PROTETTO DALLE NORME SUL DIRITTO D'AUTORE E LA PROPRIETA' INTELLETTUALE.



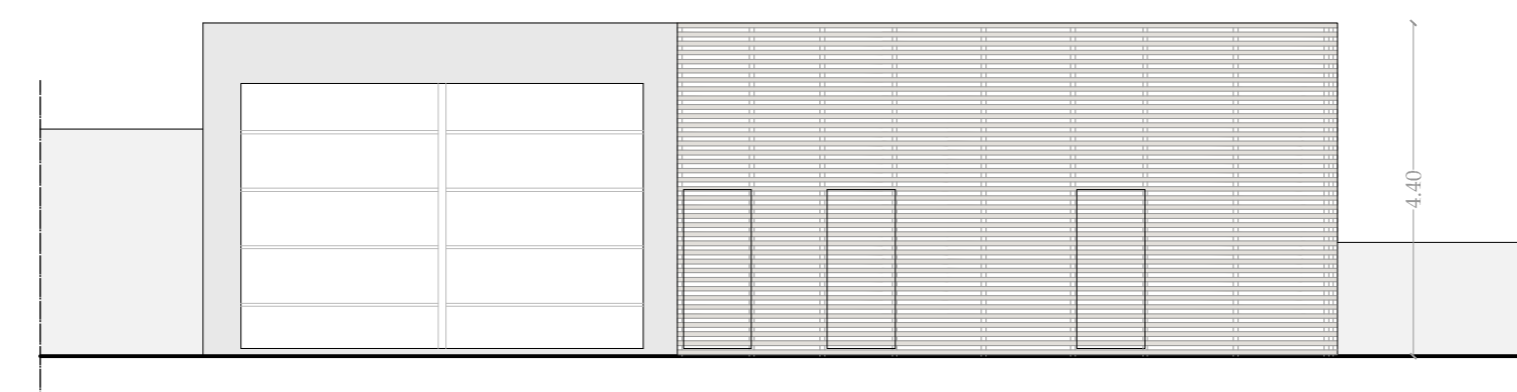
PLANIMETRIA DI RIFERIMENTO



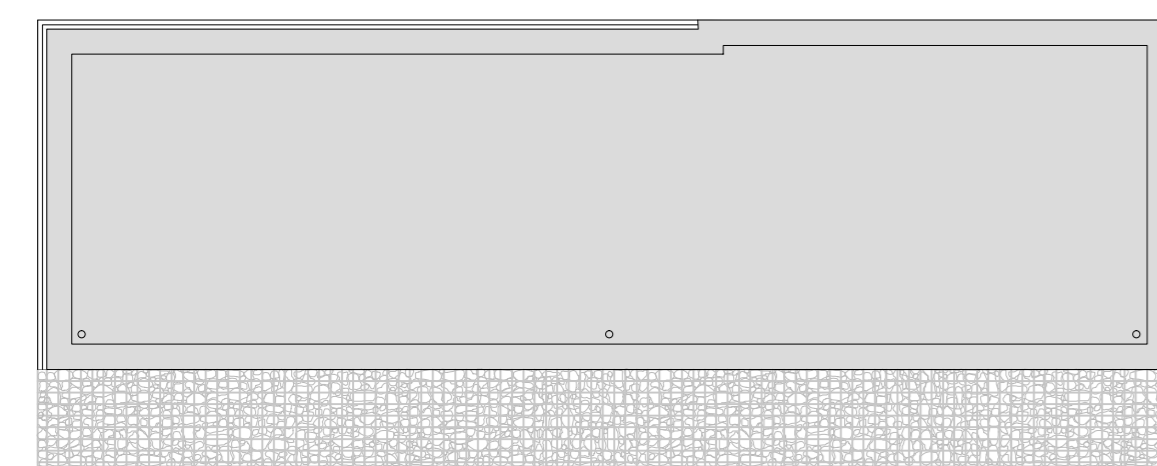
PIANTA PIANO TERRA



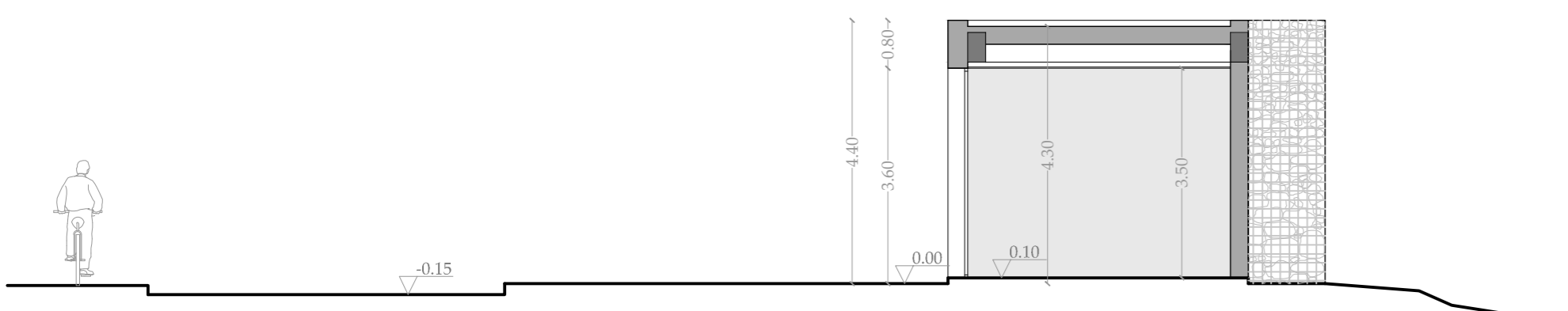
FRONTE B-B



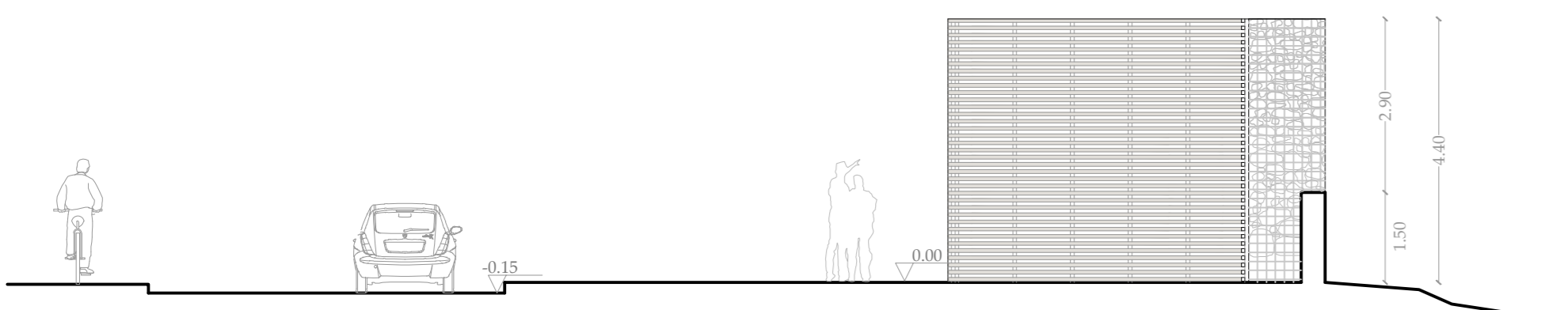
FRONTE A-A



PIANTA DI COPERTURA



SEZIONE D-D



FRONTE C-C