

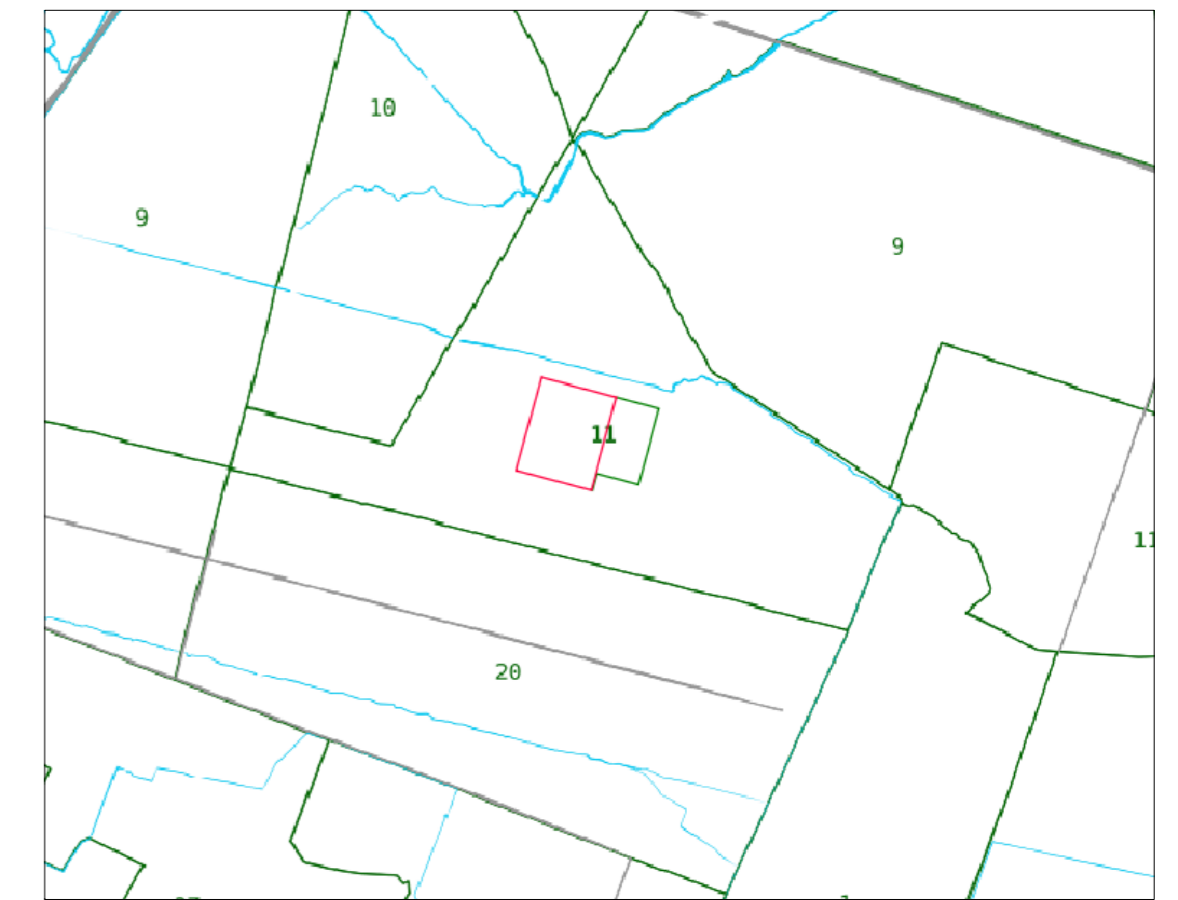
LEGENDA

	LINEA AEREA 380kV RONDISSONE - TURBIGO STAZIONE ESISTENTE
	ASSE SOSTEGNI LINEA 380kV ESISTENTE
	RACCORDI AEREI 380kV
	ASSE NUOVI SOSTEGNI LINEA 380kV
	LINEA AEREA 380kV RONDISSONE - TURBIGO STAZIONE TRATTA DA DEMOLIRE
	ASSE SOSTEGNI LINEA 380kV DA DEMOLIRE
	AREE STAZIONE ELETTRICA 380/132 kV CARISIO INCLUSIVA DEI 10 M. DI FASCIA DI RISPETTO
	AREA AMPLIAMENTO STAZIONE ELETTRICA 380/132/36 kV CARISIO INCLUSIVA DEI 10 M. DI FASCIA DI RISPETTO
	STRADA ACCESSO SE 380/132/36 kV CARISIO
	AREA POTENZIALMENTE IMPEGNATA STAZIONE
	COMUNE DI CARISIO - FOGLIO 10
	COMUNE DI CARISIO - FOGLIO 9
	COMUNE DI CARISIO - FOGLIO 11
	COMUNE DI FORMIGLIANA B - FOGLIO 6
	COMUNE DI FORMIGLIANA B - FOGLIO 9



Flavia Bazzani

INQUADRAMENTO CATASTALE



A	23.11.2023	107	013	093	Emissione per autorizzazione		
REVISIONE	DATA	ELABORATO	VERIFICATO	APPROVATO	DESCRIZIONE		
SETTE SORELLE S.R.L. Via Leonardo da Vinci, 12 39100 Bolzano (BZ) P.I. 03186330217					IMPIANTO SE 380/132/36 kV CARISIO		
BRULLI trasmissione					TITOLO PLANIMETRIA CATASTALE CON AREA POTENZIALMENTE IMPEGNATA		
SCALA	FORMATO	FOGLIO / DI	N. DOCUMENTO				
1:4.000	A1	1/1	3 5 4 2 2 A				