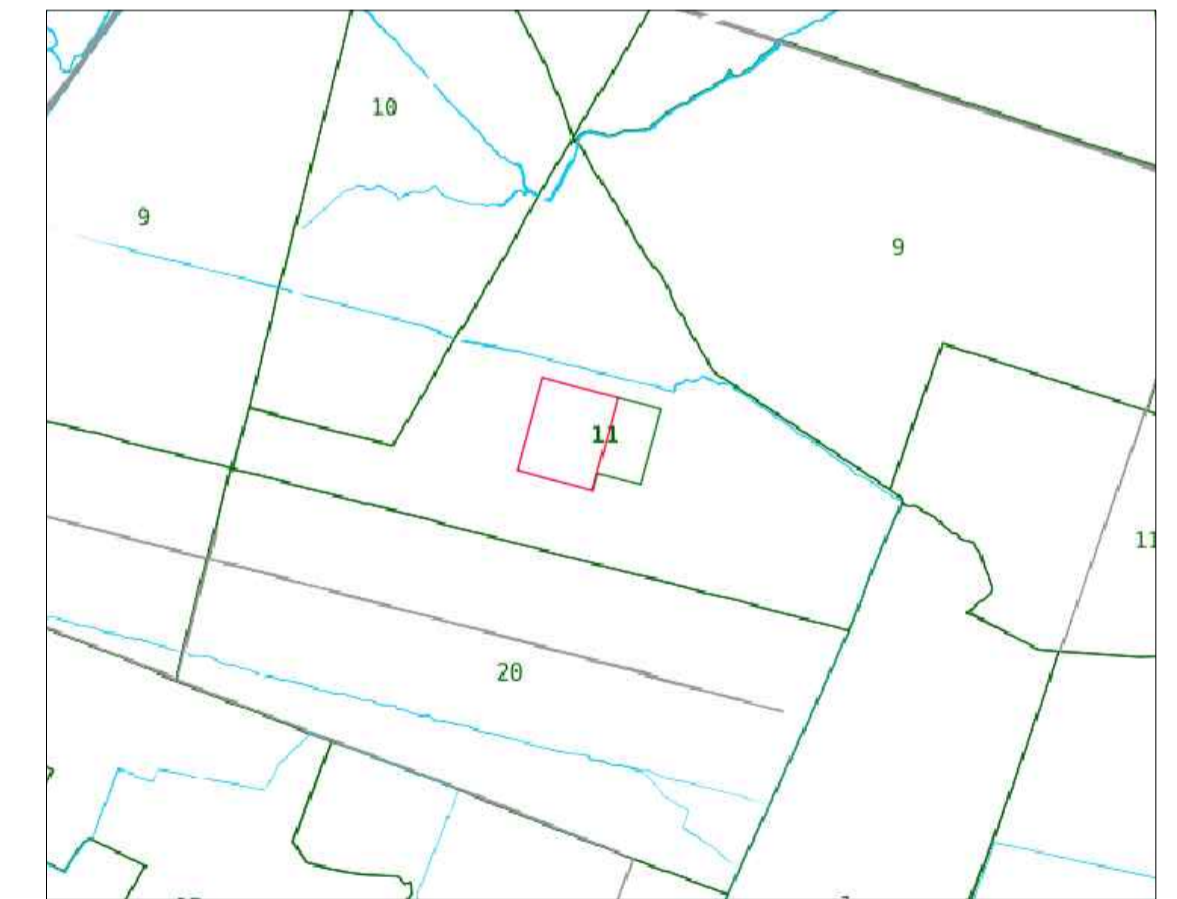


LEGENDA

	LINEA AEREA 380kV RONDISONE - TURBIGO STAZIONE ESISTENTE
	ASSE SOSTEGNI LINEA 380kV ESISTENTE
	RACCORDI AEREI 380kV
	ASSE NUOVI SOSTEGNI LINEA 380kV
	LINEA AEREA 380kV RONDISONE - TURBIGO STAZIONE TRATTA DA DEMOLIRE
	ASSE SOSTEGNI LINEA 380kV DA DEMOLIRE
	AREE STAZIONE ELETTRICA 380/132 kV CARISIO INCLUSIVA DEI 10 M. DI FASCIA DI RISPETTO
	AREA AMPLIAMENTO STAZIONE ELETTRICA 380/132/36 kV CARISIO INCLUSIVA DEI 10 M. DI FASCIA DI RISPETTO
	STRADA ACCESSO SE 380/132/36 kV CARISIO
	PISTE OCCUPAZIONE TEMPORANEA E AREE PROVVISORIE DI CANTIERE
	COMUNE DI CARISIO - FOGLIO 10
	COMUNE DI CARISIO - FOGLIO 9
	COMUNE DI CARISIO - FOGLIO 11
	COMUNE DI FORMIGLIANA B - FOGLIO 6
	COMUNE DI FORMIGLIANA B - FOGLIO 9



INQUADRAMENTO CATASTALE



A		23.11.2023		107		013		013		Emissione per autorizzazione	
REVISIONE	DATA	ELABORATO	VERIFICATO	APPROVATO	DESCRIZIONE						
COMITENTE						INFIANTE					
SETTE SORELLE S.R.L. Via Leonardo da Vinci, 12 39100 Bolzano (BZ) P.I. 03186330217						SE 380/132/36 kV CARISIO					
INGEGNERIA & COSTRUZIONI						TITOLO					
BRULLI Itrasmissione						PLANIMETRIA CATASTALE CON PISTE DI CANTIERE					
SCALA	FORMATO	FOGLIO / DI		N. DOCUMENTO							
1 : 4.000	A1	1 / 1		3 5 4 2 3 A							