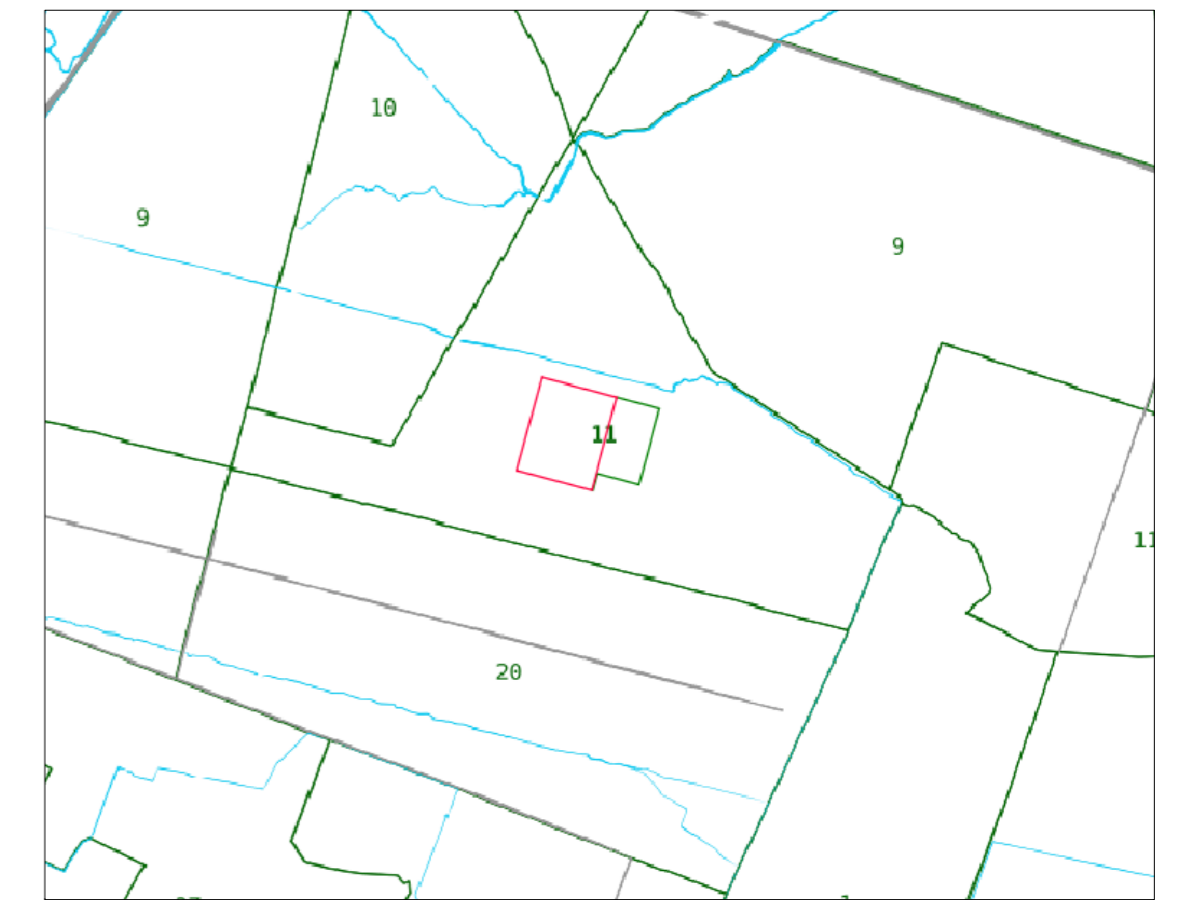


LEGENDA

- LINEA AEREA 380kV RONDISSONE - TURBIGO STAZIONE ESISTENTE
- ASSE SOSTEGNI LINEA 380kV ESISTENTE
- RACCORDI AEREI 380kV
- ASSE NUOVI SOSTEGNI LINEA 380kV
- LINEA AEREA 380kV RONDISSONE - TURBIGO STAZIONE TRATTA DA DEMOLIRE
- ASSE SOSTEGNI LINEA 380kV DA DEMOLIRE
- ▨ AREE STAZIONE ELETTRICA 380/132 kV CARISIO INCLUSIVA DEI 10 M DI FASCIA DI RISPETTO
- ▨ AREA AMPLIAMENTO STAZIONE ELETTRICA 380/132/36 kV CARISIO INCLUSIVA DEI 10 M DI FASCIA DI RISPETTO
- ▨ STRADA ACCESSO SE 380/132/36 kV CARISIO
- ▨ DISTANZA DI PRIMA APPROSSIMAZIONE
- COMUNE DI CARISIO - FOGLIO 10
- COMUNE DI CARISIO - FOGLIO 9
- COMUNE DI CARISIO - FOGLIO 11
- COMUNE DI FORMIGLIANA B - FOGLIO 6
- COMUNE DI FORMIGLIANA B - FOGLIO 9



INQUADRAMENTO CATASTALE



A	23.11.2023	107	013	053	Emissione per autorizzazione
REVISIONE	DATA	ELABORATO	VERIFICATO	APPROVATO	DESCRIZIONE
COMMITTENTE					IMPIANTO
SETTE SORELLE S.R.L. Via Leonardo da Vinci, 12 39100 Bolzano (BZ) P.I. 03186330217					SE 380/132/36 kV CARISIO
INGEGNERIA & COSTRUZIONI					TITOLO
BRULLI trasmissione					PLANIMETRIA CATASTALE DISTANZE PRIMA APPROSSIMAZIONE
SCALA	FORMATO	FOGLIO / DI	N. DOCUMENTO		
1:4.000	A1	1/1	3 5 8 2 4 A		